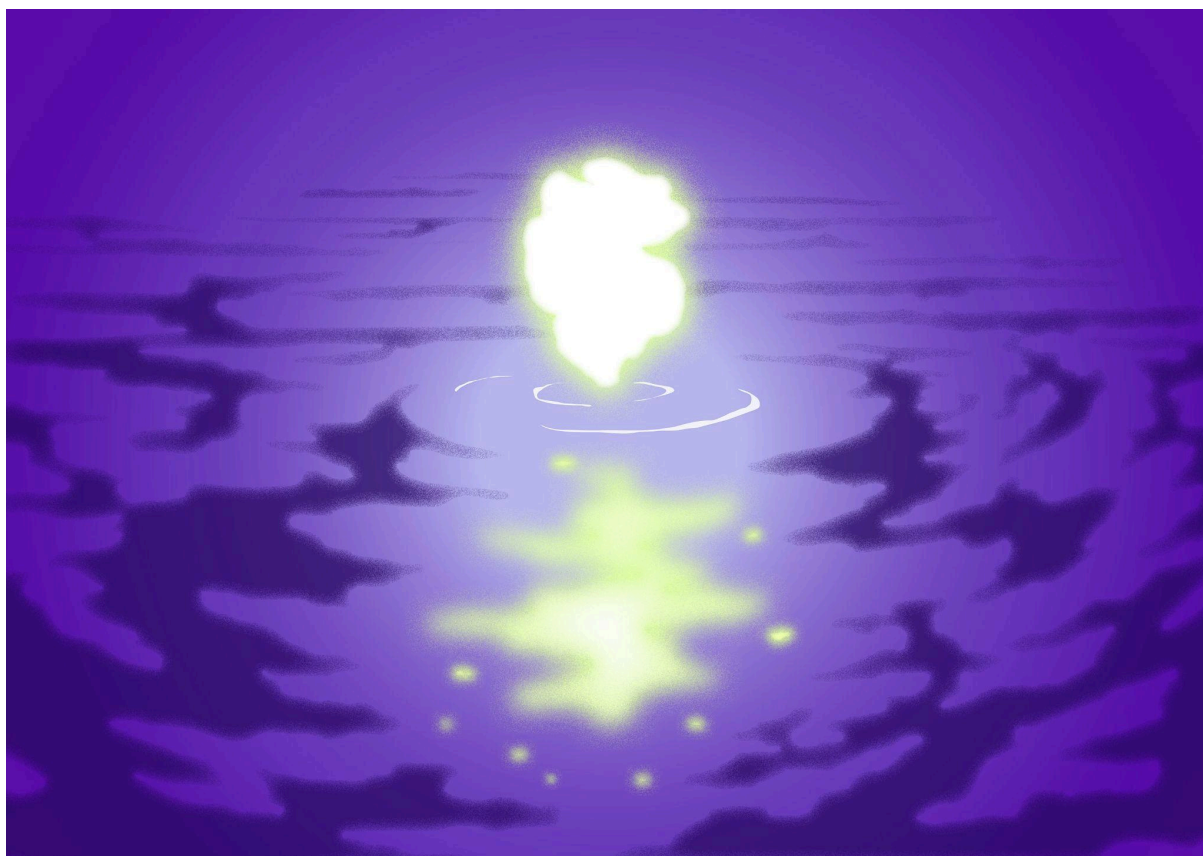


Art Lab Gnesta



Dirgy Dancing – Lisen Ellard

13 april - 26 maj 2023

Vernissage lördag 13 april kl 12-16

Den stora utställningssalens höga väggar har klätts i svarta draperier. På vart och ett av de ljusa, nästan transparenta skyken som hänger från taket projiceras filmer av dansare, djupt försjunkna i personliga koreografier.

Dirgy Dancing är en samling klagodanser av och med lokala dansare från olika platser, och bygger på dansarnas egna erfarenheter av sorg. Det är danser tillägnade människor, minnen, tider och platser, och ett sätt att hantera det onämbara som gått förlorat. Hur kan sorg rymmas i kroppen, hur kan den översättas till rörelse?

Koreografen Lisen Ellard arbetar genom olika idéer om perceptionsutvidgande praktiker och har en förkärlek för det skeva och omtänksamma, ofta i relation till långsamhet och död. Tillsammans med scenkonstnären Mattias Lech har hon under flera år arbetat med tematik kring död och dess ritualer, som resulterat i föreställningarna *Funeral* och *DÖDEN*. Med dansantologin *Dirgy Dancing*, fortsätter Lisen Ellard undersökandet av förlust, och

relationen mellan sorg, minne och rörelse. Föreställningen har tidigare visats på bland annat Dansens hus i Stockholm, och antar i Art Lab Gnestas lokaler formen av en utställning som vid särskilda tillfällen aktiveras genom dansarnas närvaro.

I rummet intill presenterar curatorduon Mourning School *Sorgebiblioteket*, ett rum för kontemplation där besökarna bjuds in att själv reflektera kring sorg och bidra till en hängande installation som byggs vidare under utställningsperioden. Mourning School är ett konstnärligt undersökande om det vardagliga i att vara i sorg, initierat av Lucie Gottlieb och Rosa Paardenkooper.

Utställningen har öppet lör-sön kl 12-16, samt vid överenskommelse. För mer information och program se www.artlabgnesta.se

—

Dirgy Dancing av: Lisen Ellard

Konstnärlig rådgivning: Mattias Lech

Sorgedanser av och med: Efva Lilja, Abdoulaye Camara, Andrea Aja Svensson, Mohinur Nurmatova, Mike Gamble, Nathalie Ruiz, Sindri Runudde, Maia Means, Tarika Wahlberg, Conny Borg, Lisen Ellard, Elise Brewer, Johanna Chemnitz, Marie Kaae, Maria Naidu, Khamlane Halsackda, Julienne Doko.

Film/foto: Milja Rossi

Ljusdesign: Anton Andersson

Ljuddesign: Elize Arvefjord

Teknik/projektion: Peter Widell

Producent: Vilma Sohlberg

Produktion: Johnson & Bergsmark

Administration: Smart

Illustration: Tove Dreiman

Med stöd av: Kulturrådet

Utställningproduktion Art Lab Gnesta

Curator: Caroline Malmström

Utställningsteknik: Erik Viklund

Kommunikation: Emanuel Hallklint

Verksamhetsledare: Maline Casta

Pedagog i Konstverkstan: Olle Halvars & Lisa Grip

Konstnärligt ledarskap: Signe Johannessen & Caroline Malmström

Utställningsvärdar: Milo Rören & Rufus Kjellgren