



SIGMA

Energy Systems GmbH
In der Kühweid 17
76661 Philippsburg
+49 1578 167 6791
☉ info@sigmaes.eu
🌐 www.sigmaes.eu

Solardachplatte MSD-75B.A39

Unabhängigkeit durch das eigene Solarenergiekraftwerk

Montage

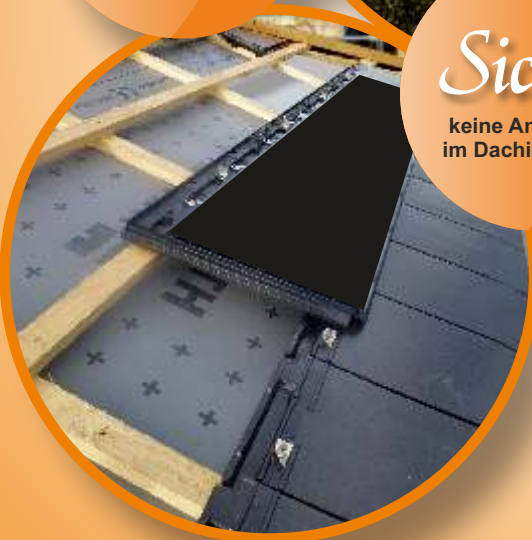
ohne Werkzeug möglich,
einfach und sicher wie
Dachplatten verlegen

Design

einheitliche Optik ergibt
ein schönes Gesamtbild

Sicher

keine Anschlüsse
im Dachinnenraum



Solardachplatte MSD-75B.A39

Dachintegriertes, patentiertes System: robust, einfach und schön

Die **Solardachplatte MSD-75B.A39** wurde von der Sigma Energy Systems GmbH als Dacheindeckung zur Stromerzeugung in Deutschland entwickelt und wird hergestellt in Europa.

Die Dachplatte besteht aus einem erprobten und geprüften Polymer-Mineralstoff.

Dieser zeichnet sich durch eine Beständigkeit gegen Umweltflüsse aus, ist für höchste Schneelasten geeignet und recyclefähig.



Weitere Vorteile der Solardachplatte

- 100% Nennleistung durch Pluswerte (0~3%)
- Homogene, einheitlich dunkle Glasfläche
- Wirkungsvolles Belüftungssystem
- Verlegung durch Dachdecker, Anschluss durch Elektrofachbetriebe
- Variable Decklänge und Deckbreite
- Passende Anschlußziegel: nach aktueller Liste
- 3 Solardachplatten belegen die Fläche von ca. 1m², Gewicht ca. 28 kg
- Das SIGMA PV-Modul ist zertifiziert nach IEC 61215 und 61730
- Die Solardachplatte ist verklebungsfrei und beweglich konstruiert

Keine Durchdringung der Dachhaut und Isolation

z.B. durch die Verschraubungen von Dachhaken



Energy Systems GmbH
In der Kühweid 17
76661 Philippsburg
+49 1578 1676791
© info@sigmaes.eu
www.sigmaes.eu

SIGMA INFORMATION

0 73 56 20 08
0 177 55 96 544
werner@sigmaes.eu

Ihr SIGMA Vertriebspartner: