

# JUNGHANS

## Quartzwerk

### W 838

hohes Drehmoment

## Quartz Movement

### W 838

high torque

## Mouvement à quartz

### W 838

couple de rotation fort



Mit Zentralsekunde

Mit integriertem Aufhänger

Für Zifferblatt (G):

1,0 mm bis 19,2 mm

Für 3 Befestigungsarten:

Zentralschraube M 8x0,75

Selbstschneidschraube

Verrastung

Euroshaft

#### Technische Daten:

Batterie:	Mignonzelle (AA) LR6 1,5 V ALKALINE
Quartzfrequenz:	32,768 KHz
mittlere Stromaufnahme:	≈ 130 μA
Funktionsspannungsbereich:	1,2 bis 1,7 V
Betriebstemperaturbereich:	-5° C bis +50° C
Lagertemperaturbereich:	-20° C bis +70° C
Schrittmotorfrequenz:	1 Hz
Ganggenauigkeit:	n. DIN 8325 ≤ 1 s/d
Laufzeit/Batterie:	≥ 2 Jahre
Einbaulage:	beliebig
Gewicht ohne Batterie:	26 g

- Drehmoment bei 1,35 Volt an der Sekundenwelle

150 μNm

#### - zulässige Zeigerwerte

	sec	min
Länge [mm]	≤ 125	≤ 400
Gewicht [g]	≤ 1,2	≤ 20
Unwucht [pcm]	≤ 1,5	≤ 50

zulässige Belastung am Werkaufhänger:

max. 2,5 kg

zulässige Einschraubtiefe der Zentralschraube:

max. 3,5 mm

zulässige Zeigeraufdruckkraft bei Montage:

max. 25 N Std./Min.  
max. 10 N Sek.

For second hand

With integrated hanger

For dial (G):

1.0 mm to 19.2 mm

For 3 fixation methods:

Fixation nut M 8x0.75

Self-tapping screw

Snap in

Euroshaft

#### Technical Data:

Battery:	Mignon-Cell (AA) LR6 1.5 V ALKALINE
Quartz frequency:	32.768 KHz
Average current consumption:	≈ 130 μA
Voltage range:	1.2... 1.7 V
Operating temperature range:	-5° C... +50° C
Storage temperature range:	-20° C... +70° C
Motor output frequency:	1 Hz
Accuracy:	n. DIN 8325 ≤ 1 s/d
Operating time/ Battery:	≥ 2 years
Assembly position:	any
Weight without battery:	26 g

- Torque with 1.35 Volt at second hand shaft

150 μNm

#### - Hands specification

	sec	min
Length [mm]	≤ 125	≤ 400
Weight [g]	≤ 1.2	≤ 20
Counterweight [pcm]	≤ 1.5	≤ 50

Maximum weight on hanger:

max. 2.5 kg

Maximum screw-in depth of the center fixation nut:

max. 3.5 mm

Mounting pressure for hands:

max. 25 N hour/min.  
max. 10 N sec.

Trotteuse

Avec crochet intégré

Pour cadran (G):

1,0 mm à 19,2 mm

Trois types de fixation:

Vis centrale M 8x0,75

Vis auto-taraudeuses

Clipsage

Canon metal

#### Caractéristiques techniques:

Pile:	Pile mignon (AA) LR6 1,5 V ALKALINE
Fréquence du quartz:	32,768 KHz
Consommation moyenne:	≈ 130 μA
Tension de service:	1,2 à 1,7 V
Zone de température au fonctionnement:	-5° C à +50° C
Zone de température au stockage:	-20° C à +70° C
Fréquence moteur pas à pas:	1 Hz
Précision:	n. DIN 8325 ≤ 1 s/d
Durée de fonctionnement de la pile:	≥ 2 ans
Position au montage:	n'importe
Poids sans pile:	26 g

- Couple de rotation pour 1,35 V à l'axe de seconde

150 μNm

#### - Caractéristiques pour les aiguilles

	sec	min
Longueur [mm]	≤ 125	≤ 400
Poids [g]	≤ 1,2	≤ 20
Contrepoids [pcm]	≤ 1,5	≤ 50

Poids max. au crochet du mouvement:

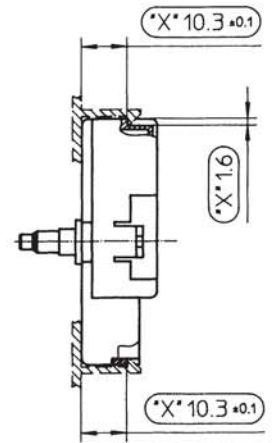
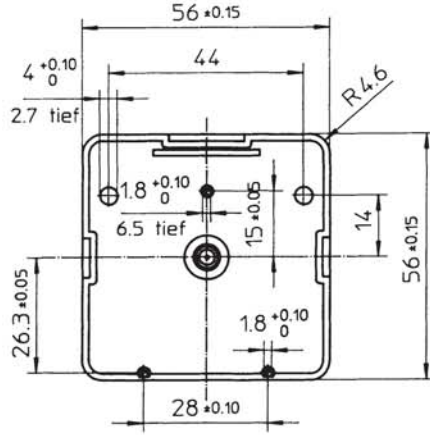
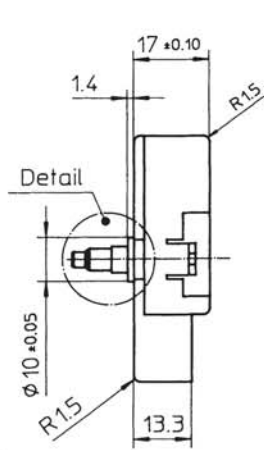
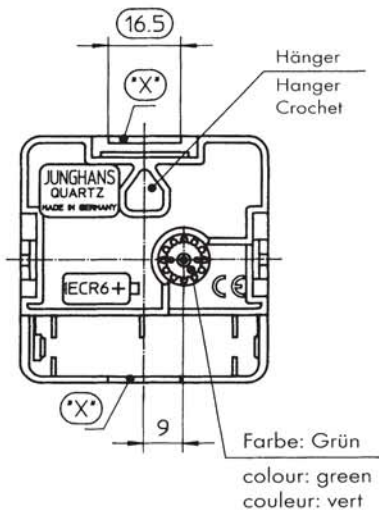
max. 2,5 kg

Profondeur max. de l'écrou de fixation vissé:

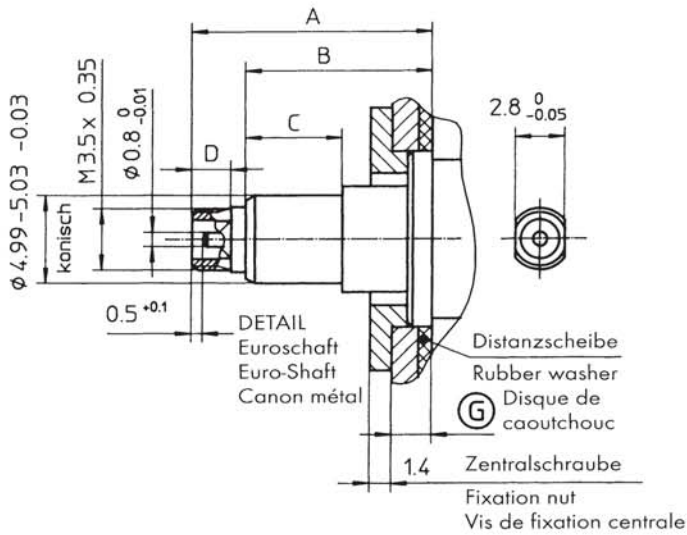
max. 3,5 mm

Pression max. sur les aiguilles lors du montage:

25 N



\*X\*: Pos. für SNAP IN



- X = Werksbefestigung auch durch Blechschraube 2,2  
Einschraubtiefe max. 6,5 mm
- X = Movement fixation also possible with metal screw 2.2  
Screw in depth max. 6.5 mm
- X = Fixation du mouvement également par vis 2,2  
Vis noyée au maximum 6,5 mm

Type	Abmessungen / Dimensions / Dimensions								
	Detail	A	B	C	D	$\phi$	$\phi$	$\phi$	G max.
838 355	Euroshaft	16,2	13,0	5,5	2,2	4,99-5,03-0,03	M 3,5 x 0,35	0,8-0,01	9,2
838 356	Euro-Shaft	20,1	16,9	5,5	2,2	4,99-5,03-0,03	M 3,5 x 0,35	0,8-0,01	13,1
	Canon métal								

Zeigermutter Hand nut Ecrou aiguille			
Teile-Nr. Part no. Pièce no.	$\phi \times s$	Oberfläche / Surface / Surface	Typ
582 014	6 x 1,5	MS/brass/laiton	offen / open / ouvert
582 015	6 x 1,5	vernickelt / nickel plated / nickelé	offen / open / ouvert
582 016	6 x 1,5	schwarz / black / noir	offen / open / ouvert
582 019	6 x 1,5	MS/brass/laiton	geschlossen / shut / fermé
582 020	6 x 1,5	vernickelt / nickel plated / nickelé	geschlossen / shut / fermé
582 021	6 x 1,5	schwarz / black / noir	geschlossen / shut / fermé

Zentralschraube Fixation nut Vis de fixation centrale				
Teile-Nr. Part no. Pièce no.	Form Forme	Maß Dimension Longueur L-0,2	Oberfläche / Surface / Surface	
			MS	Ni
581 374		5,2	X	
581 375		5,2		X
581 582		7,0	X	
581 583		7,0		X
581 376		9,0	X	
581 377		9,0		X
581 584		11,0	X	
581 585		11,0		X
581 586		13,0	X	
581 587		13,0		X
581 378		16,0	X	
581 379		16,0		X
581 964		21,0	X	
581 965		21,0		X

Distanzscheibe Rubber washer Disque de caoutchouc	
Teile-Nr. Part no. Pièce no.	$\phi \times s$
580 075	30 x 2
580 076	30 x 1
580 077	30 x 0,5
580 520	30 x 3

Aufhänger Hanger Crochet	
Teile-Nr. Part no. Pièce no.	
580 078	

#### Zubehör / Accessory / Accessoire:

Werkabdeckung, schwarz  
Movement cover, black  
Couvercle, noir

Ref. Nr.: 582044