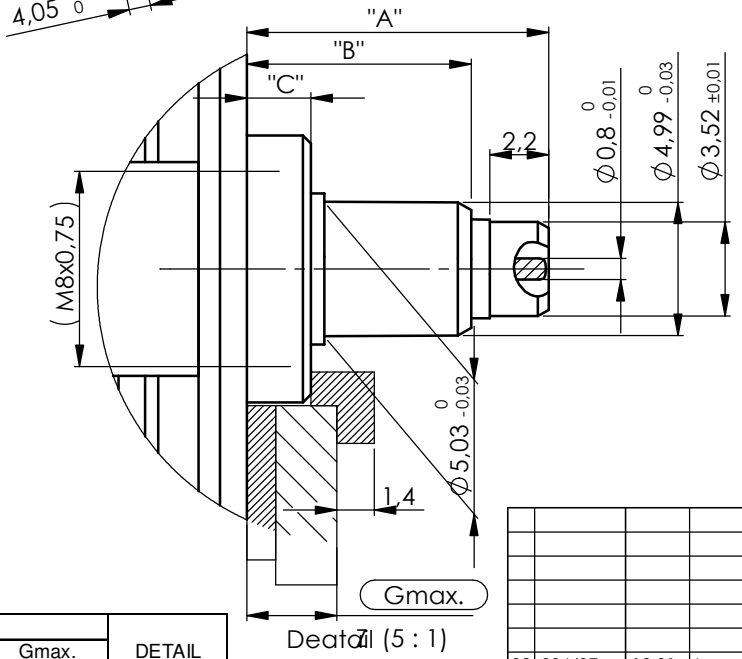
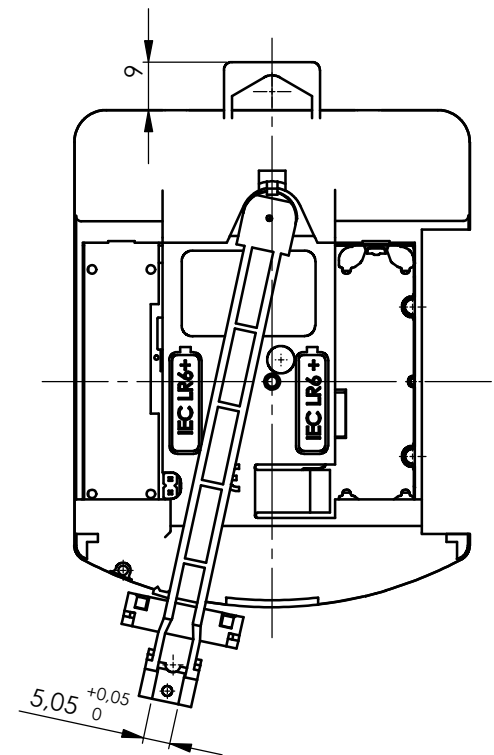
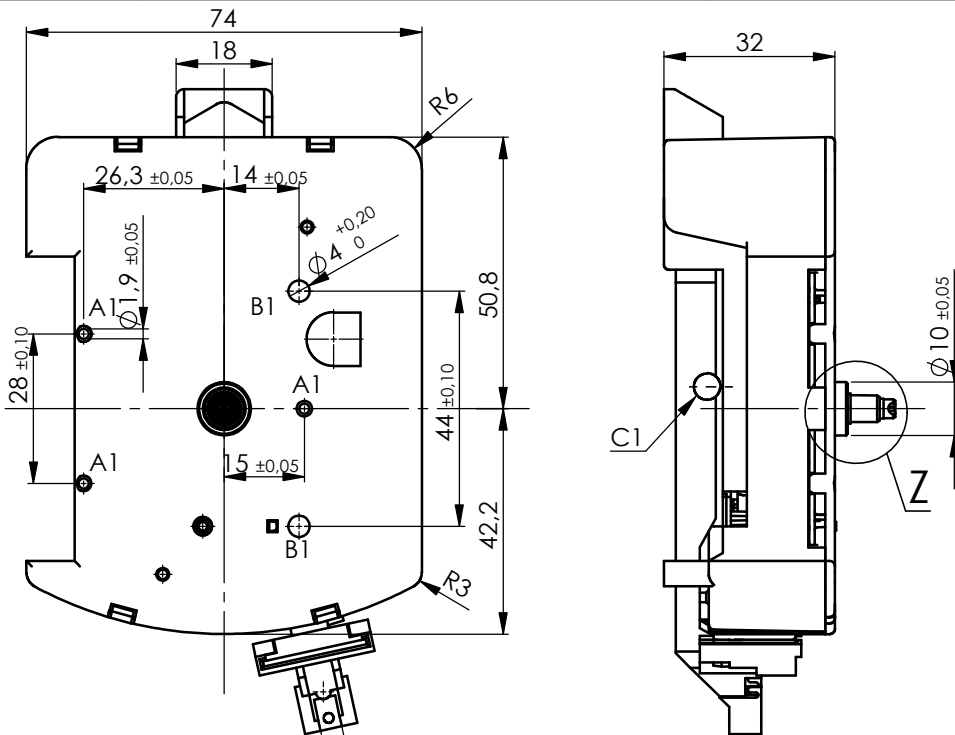
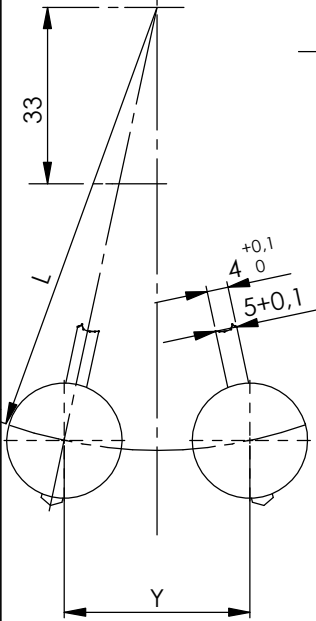


"Schutzvermerk nach DIN 34 beachten!"  
"Note protection mark acc. DIN 34"

L(mm)	Y(mm)/1,6V	Gmin
250	ca.40	25gr
500	ca145	55gr

02



- A1 = Werkbefestigung mit Blechschraube 2,2  
Einschraubtiefe max. 4,0 mm  
Movement fixation with metal screw 2,2  
Screw in depth max.4,0
- B1 = werkfixierung max. 2,8mm tief  
Movement fixation max. 2,8mm deep
- C1 = Arretiernadel nach Zeigermontage entfernen  
After hands assy. remove look pin

TYP	Abmessungen / Dimensions					DETAIL
	A	B	C	D	Gmax.	
700202	11,3	8,4	2,4	5,5	4,6	Z
700203	17,8	14,9	2,4	5,5	11,1	Z

				Oberfläche				Erz.-Gr.	
				Paßmaß		Abmaß		700	
				Werkstoff		F.U. Pendelwerk		Datum	
				RC-Pendulum mvt.		19.10.06		Name	
				DCF - 7002xx		Luz		Maßstab	
				Benennung		Zchn. Nr.		Blatt:	
				Techn. Data		582 499		1/2	
				Ersatz für		582499/0			

N:\\_582499\_02\_Techm\_Data

# Technische Daten für FU-Pendelwerk 700 2xx Technical Data for RC-Pendulum-mvt 700 2xx

**DCF**

"Schutzvermerk nach DIN 34 beachten"  
"Note protection mark acc. DIN 34"

Technische Daten/Technical Data	Werk / Movement	Pendulum	
Empfangsfrequenz/receiving frequency	77,5 kHz		
Betriebsspannung/operating voltage	1,25-1,7 V	1,0-1,7 V	
Stromaufnahme/current consumption	ca 160 µA	max. 80 µA	
Batterielaufzeit/battery life time	≥ 1 Jahr	≥ 2 Jahr	
Betriebstemperaturbereich/op. temperature	-5°C...+55°C	-5°C...+55°C	
Lagertemperatur/storage temperature	-20°C...+70°C	-20°C...+70°C	
Zeitzeichen-Empfangszeit/receiving time	2-10 min		
Stellzeit nach Empfang/setting time	max 3 min 26sec		
Autom. Sommer-Winterzeit-Umstellung/ Autom. Summer-winter time setting	max 3 min 8sec		
Ganggeräusch (DIN 8325)/op. noise	32 dbA		
Antenne/antenna	Ferrit core internal		
Antennenabgleich/antenna adjustment	± 500Hz		
Quartz-Abgleich/adjustment	± 0,5s/d		
Empfang/reception	12x/day		
Empfindlichkeit/sensitivity	< 100 µV/m		
Befestigung, Zentralschraube/monting central screw	M 8x0,75		
Max. Drehmoment für Zentralschraube Max. torque for fixation nut	100Nm		
Max. Zeigeraufpreßdruck Max. mounting pressure for hands	25N (h/min), 10N (sec.)		
Gewicht o. Batterie/weight w/o battery with speaker	93 g		
Max. Hängerbelastung (Metallbügel) Max. weight on hanger (metal hanger)	25N		
Pendelamplitude / pendulum amplitude		Abh. v. Pend.-Länge depend. on pend. length	
Max. Pendelgewicht/max. pendulum weight		80g	
Min. Abstand Magnet-Eisenteile Min. permissible spacing magnet-iron parts		8mm	
<b>Drehmomente/torques:</b>			
Sekunde/second	Drehmoment/torque (1,35V)	50 µNm	
Minute/minute	Drehmoment/torque (1,35V)	300 µNm	
<b>Spec. für Zeigerlänge/spec. for length of hands</b>			
Siehe Zeichnung/see drawing		582086	
Empf. für Zeigerloch-Ø/recommendation for bushing		582017	
Zubehör/accessory		582087	

N:\ 582499\_02\_Techn\_Data

				Oberfläche		<b>U.T.S. Präzisionstechnik GmbH</b>			Erz.-Gr.
				Paßmaß	Abmaß				
				Werkstoff			Datum	Name	Maßstab
							gez. 19.10.06	Luz	
							gepr.		1:1
				Freimaßtoleranz DIN 2768 fein			Zchn. Nr. <b>582 499</b>		Blatt
Ind.	Änd.-Nr.	Datum	Name	Benennung <b>Techn. Data</b>					2/2
Wkz.-Nr.				Kunststoff-Formteile DIN 16901			Ersatz für		