

Produkt

Polyester hulkeltype "OP10 RS", er belagt med 0,8 mm. rustfrit stål og er designet for beskyttelse ved moderat trafik **SOM VED PALLELØFTERE**. Den rustfri gulvhulkel yder en vandtæt samling mellem væg og gulv. OP-10RS modvirker vandinfiltration og bakteriekulturer. Panelet er velegnet til både nybyggeri og renovering. Polyester paneler anvendes til såvel beton- som epoxy gulve. Da OP-10RS leveres fuld præfabrikeret, skal der ikke bruges tid på yderligere finish arbejde.



Fordele ved polyester beton:

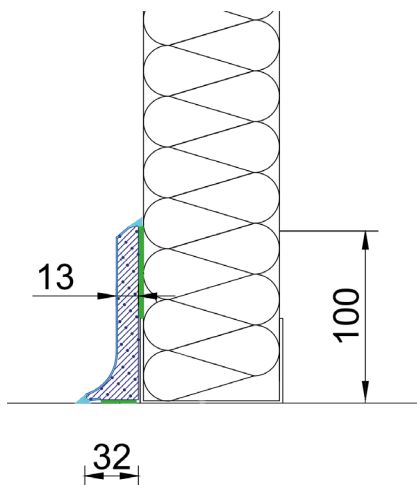
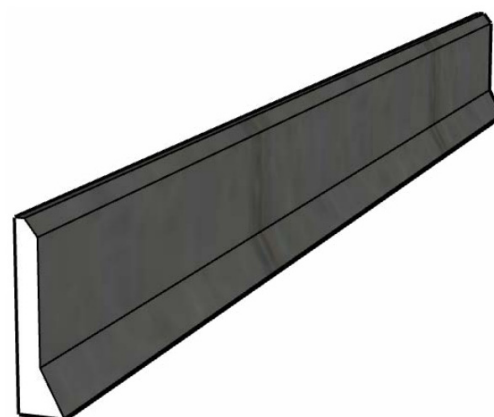
- Stærk og robust
- Nem at montere.
- Let at vedligeholde.
- Reparationsvenlig.
- Hygiejnisk finish.

Materiale:

Polyester hulkel med en glat, rustfri overflade evt afrundet . Overside med 45° hældning mod væg, nederste del afrundes mod gulv. Fordele ved polyester beton:

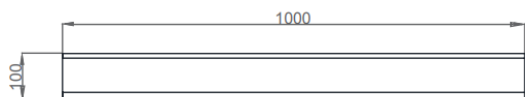
Montage

- Vægge og gulve afrenses for alt støv og andet løst materiale.
- Fugelim lægges på væg og gulv.
- 5 mm understøtning lægges. 3 stk. pr. meter.
- Truckværnspanelet placeres.
- Der efterfuges med silikonemasse.
- Næste Truckværnspanel placeres. Indbyrdes afstand 5 mm.

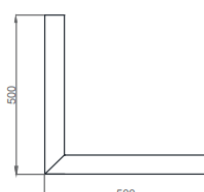


	Truckværn	Endepart	Hjørne indvendig /udvendig
Længde	1000mm	--	2 x100mm
Højde	100mm	100mm	100mm
Tykkelse	13/32 mm	13/32 mm	13/32 mm
vægt	2,4Kg		0,5Kg

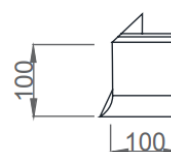
Truckværn



Indvendig hjørne



Udvendig hjørne



Ende part

