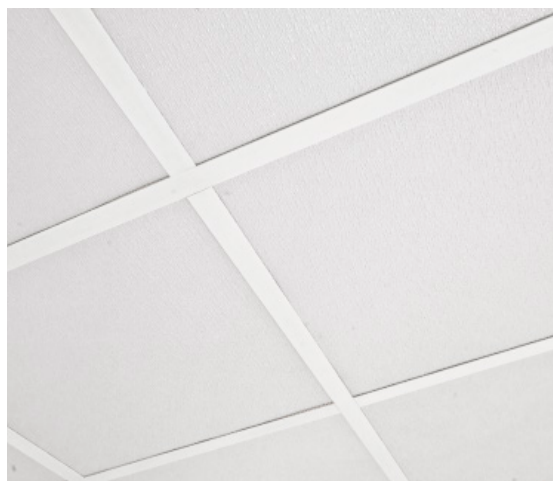


Derfor anvendes SANIGRID® loftsystem

SANIGRID®II Loftsystemet er et holdbart, fleksibelt og vedligeholdelsesfrit loftsystem. SANIGRID®II loftsystemet er kendt for sin fugt- og korrosionsmodstand ved anvendelse i specielt fugtige og kemiske miljøer.

- Økonomisk
- Hygiejnisk
- Fugt og korrosionsresistent
- Ingen vedligeholdelsesomkostninger
- Simpel installation
- Rust-, ridse- og stødfast
- Ideel til både nybyggeri og reovering
- Brandklasse A godkendt iht. ASTM E84



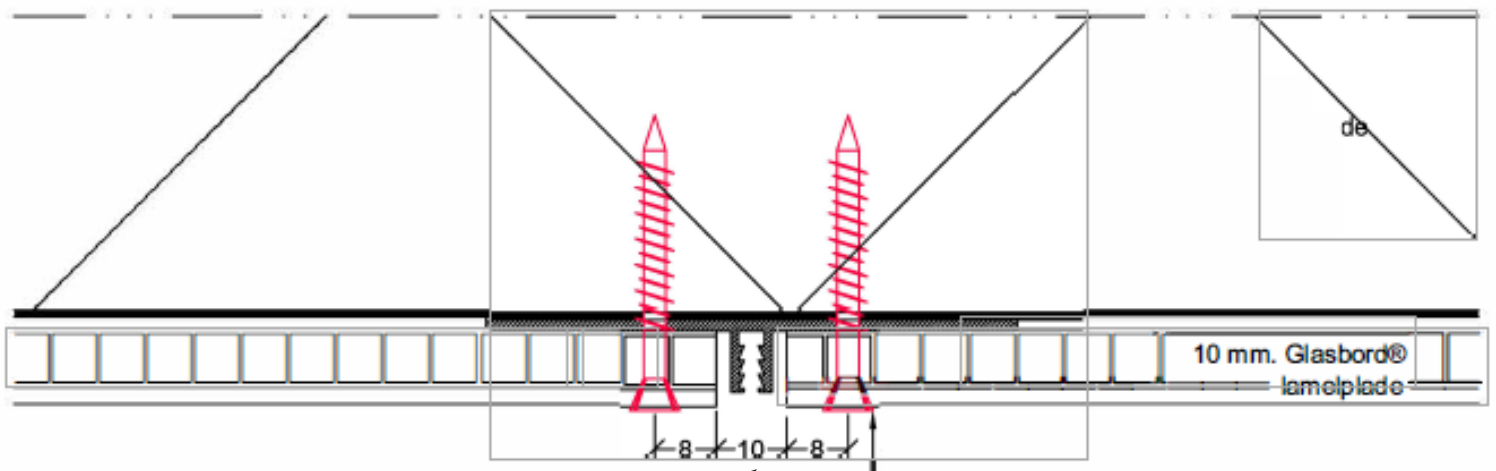
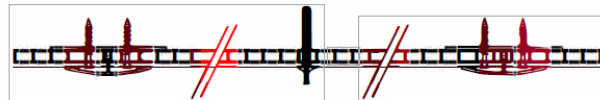
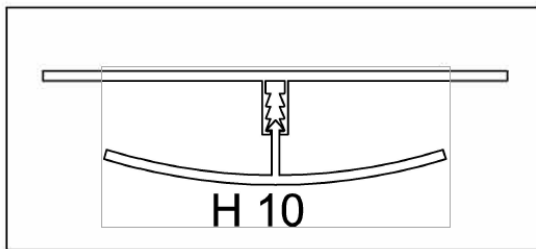
SANIGRID®II Loftsystemet anvendes sammen med GLASBORD® FXI eller GLASBORD® CGI-plader, som begge har den unikke SURFACEAL® overflade.

SANIGRID®II Loftsystemet anvendes, hvor der stilles høje krav om fleksibilitet, styrke og hygiejne.

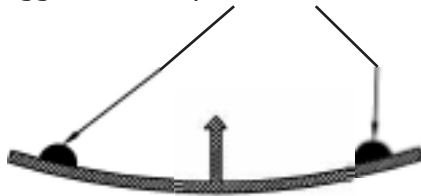
- Fødevare- og levnedsmiddelindustrien
- Køle- og frysehuse
- Kemisk industri
- Storkøkkener
- Svømmehaller og offentlige baderum
- Hospitaler
- Laboratorier

10 mm. panelsamling pa stål eller glasfiberplade

Isoleringspanel med glasfiber eller metalplade

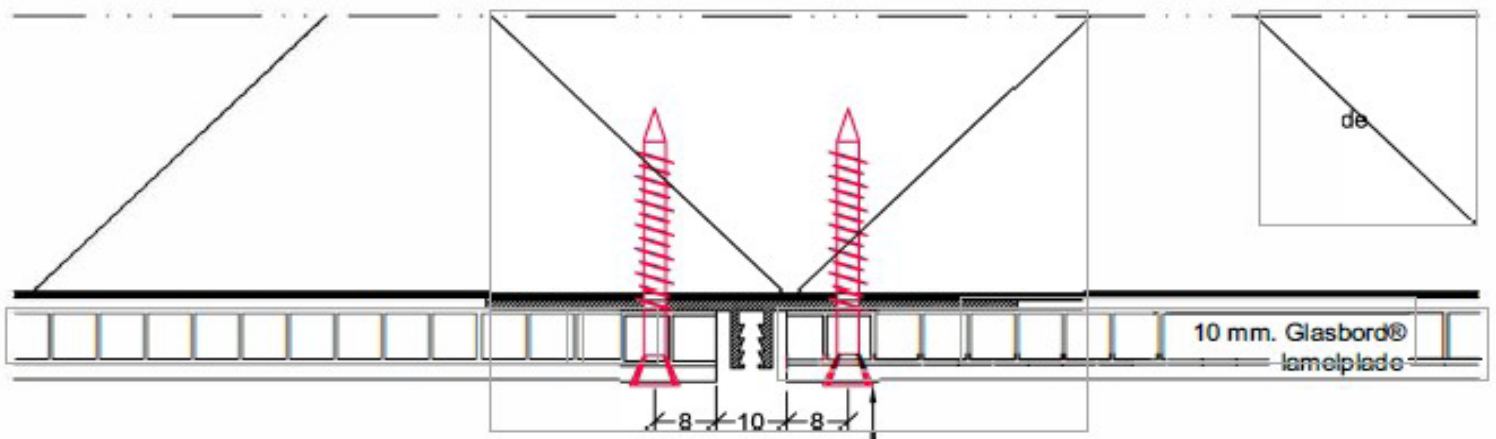


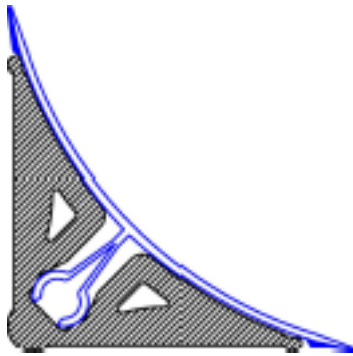
H-profil (hanprofil) fuges med silikone pa begge sider før profilet monteres



Skrue fastgjort gennem Glasbord® lamelplade og h-profil, (skruehoved ma ikke gennembryde overflade)

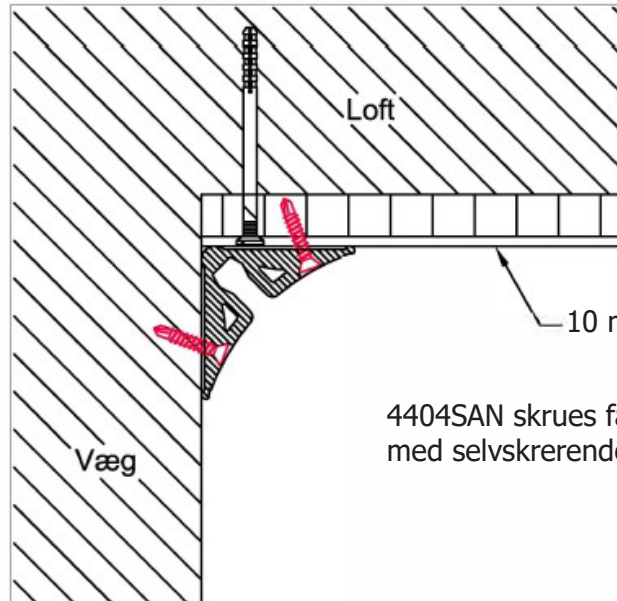
Isoleringspanel med glasfiber eller metalplade





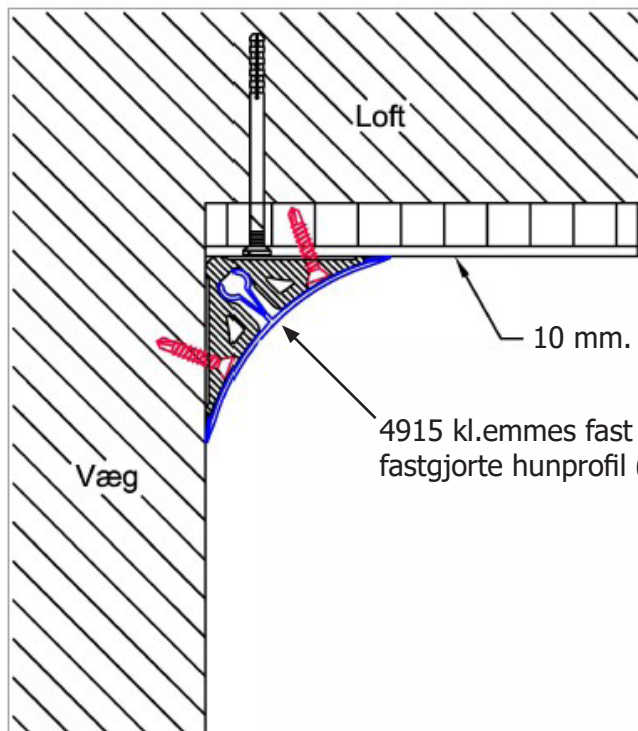
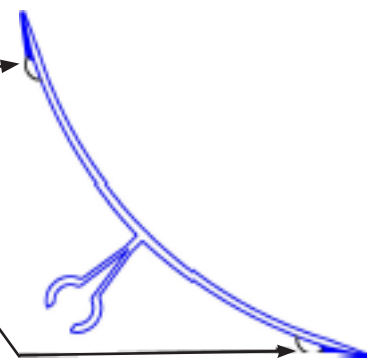
4404SAN - 4915

Alt efter væg og loft type fastgøres 10 mm. lamelpaneler med skruer, sømpluks, rivets eller lign. for 4404SAN monteres



4404SAN skrues fast pr. 100 mm. med selvskrerende skruer.

4915 Hulkehls liste fuges med en tynd stribe fugelim bag den bløde læbe (ikke på den) hvorefter den presses på plads i hunprofil



4915 kl. emmes fast i det allerede fastgjorte hunprofil (4404SAN)

Nedstropnings system for 10 mm. GLASBORD®

