

# MAJSSORTIMENT 2026



# MAJS TIL SÆSON 2026

## Sortsvalg

Til dyrkningssæson 2026 kan vi præsentere markedets bedste majssorter indenfor alle tidlighedsklasser, heriblandt tre nyheder.

Den første nyhed findes i den helt tidlige klasse hvor LG Flashmob imponerede ved både at være den tidligste sort i værdiafprøvning 2024 og samtidig have det klart højeste stivelseudbytte med hele 123 i forholdstal.

Prosperiti tilhører også den meget tidlige klasse, og den udmærker sig med en suveræn cellevægskvalitet, hvilket er hovedårsagen til, at den lægger økonomisk afstand til de øvrige sorter i dette segment. I kombination med Prosperiti vælges de to bedste allround sorter LG Highlight og Prospect. De besidder nogle unikke egenskaber og egner sig godt til både helsæd og kerne/ kolbemajs. Begge sorter viste fremragende bladsundhed i 2024, hvilket var en medvirkende faktor til de høje udbytter og særligt LG Highlight imponerede endnu engang med en meget høj FK-NDF. I år har vi sørget for der nok LG Highlight da den hurtigt blev udsolgt i 2024.

Endnu en nyhed i år er vores majsmix LG Nordic Mix 175 som er sammensat af LG Highlight, Saxon og Prospect. LG Highlight og Prospects styrker er omtalt og velkendte men udover disse indgår Saxon i blandingen fordi den bidrager med et enormt højt udbytte potentiale, den var f.eks. højest

ydende af alle tidlige sorte i 2024. LG Nordic Mix 175 giver dig altså tidlig udbyttesikkerhed uden at du skal gå på kompromis med kvaliteten.

I den middeltidlige klasse er Conclusion, garant for robusthed, standfasthed og uovertruffen kvalitet. Conclusion leverer altid et højt stivelsindhold, og den klarer sig ligeledes flot i kerne- og kolbemajsforsøgene. Conclusion kan kombineres med den sidste nyhed i år LG Nordic Mix 185. Denne blanding består af Conclusion, LG Highlight og LG 31.206. Conclusion og LG Highlight's styrker kender vi allerede, men udover disse indgår LG 31.206 i blandingen fordi den bidrager med højt FK-NDF og udbytte stabilitet.

I den sildige klasse er Benco for 4. gang i træk topscore på FK-NDF, hvilket gør den til det sikreste og økonomisk bedste valg i denne tidlighedsklasse. Benco kan fint kombineres med LG Nordic Mix 185 eller Conclusion.

## Biostimulant – mikronæring

Biostimulanter har vist en øget effekt på rodudvikling og dermed mulighed for øget næringsoptag og mindre risiko for vandmangel i den tidlige fase. For at øge effekten af biostimulanter kombineres disse ofte med mikronæringsstoffer som zink og mangan.

- Prosperiti fås med Boost & Go Prime
- LG sorter fåes med Starcover Pro
- Benco fås med Vibrance

## Fugleproblemer

Det vil igen være muligt at tilvælge korit bejdsning på alle sorter i sortimentet. Selvom korit er den mest effektive løsning på markedet er det ikke en 100 % garanti for, at der ikke sker angreb af fugle.





# LG FLASHMOB

FAO: 140

MEGET TIDLIG - TIDLIG

FORÆDLER: LIMAGRAIN



## EGENSKABER:

- Højest stivelses udbytte i værdiafprøvning 2024
- Højest stivelsesindhold i 2024
- Højest energiindhold i 2024
- God stay green

### FK NDF



### STIVELSESUDBYTTET



### STAY GREEN



### PLANTEHØJDE



### AFGRØDEDÆKNING AF JORD



### FORÅRSUDVIKLING



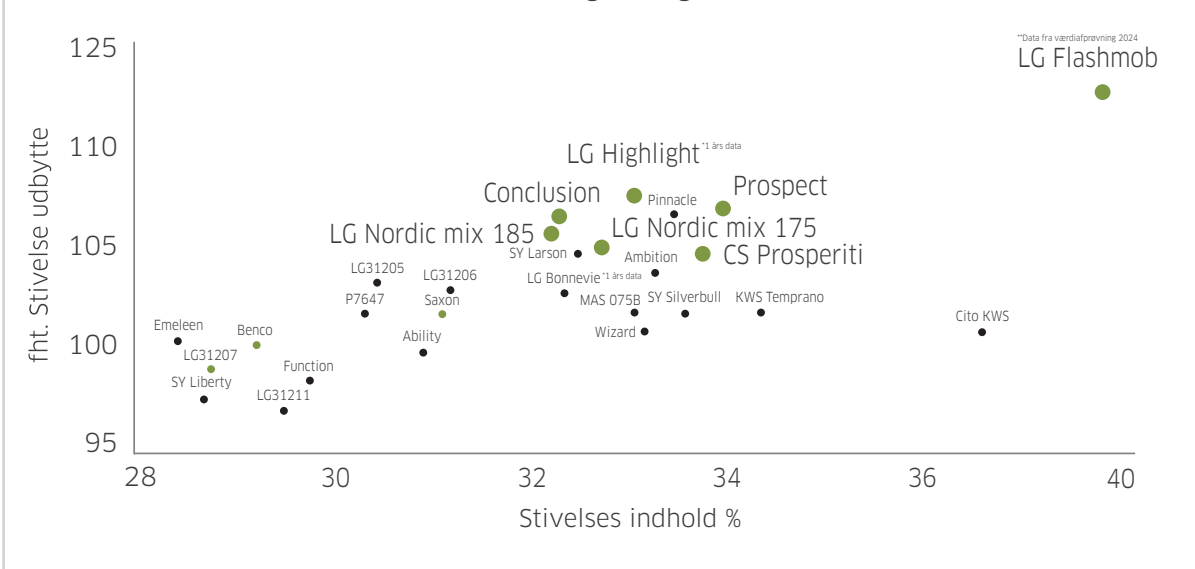
## ANVENDELSE

| HELSÆD | KOLBE | KERNE | BIOGAS | ØKO |
|--------|-------|-------|--------|-----|
| X      |       |       |        |     |

## VÆRDIAFPRØVNING

| ÅR   | UDBYTTE, (NEL 20 A.E, FHT) | STIVELSESUDBYTTET (FHT) | STIVELSE I TS (%) | TØRSTOF (%) | NEL 20 (MJ/KG TS) | FK NDF |
|------|----------------------------|-------------------------|-------------------|-------------|-------------------|--------|
| 2024 | 100                        | 123                     | 39,0              | 43,4        | 6,69              | 67,7   |

## Landsforsøg 3 års gennemsnit



Kilde: sortinfo

# PROSPERITI

FAO: 170

## MEGET TIDLIG

FORÆDLER: LIDEA



### EGENSKABER:

- Bedste majssort
- Højeste energikoncentration og FK-NDF i sin tidlighedsklasse
- Højeste værdi i sortsvalg majs
- Unik standfasthed
- Hurtig forårsudvikling

#### FK NDF



#### STIVELSESUDBYTTET



#### STAY GREEN



#### PLANTEHØJDE



#### AFGRØDEDÆKNING AF JORD



#### FORÅRSUDVIKLING



### ANVENDELSE

|        |       |       |        |     |
|--------|-------|-------|--------|-----|
| HELSÆD | KOLBE | KERNE | BIOGAS | ØKO |
| X      |       |       |        |     |

### LANDSFORSØG

| ÅR        | UDBYTTE, (NEL 20 A.E, FHT) | STIVELSESUDBYTTET (FHT) | STIVELSE I TS (%) | TØRSTOF (%) | NEL 20 (MJ/KG TS) | FK NDF |
|-----------|----------------------------|-------------------------|-------------------|-------------|-------------------|--------|
| 2024      | 97                         | 105                     | 34,4              | 39,8        | 6,64              | 69,7   |
| 2022-2024 | 96                         | 105                     | 33,8              | 38,4        | 6,61              | 68,7   |

### LANDSFORSØG - LUNE LOKALITETER

| ÅR        | UDBYTTE, (NEL 20 A.E, FHT) | STIVELSESUDBYTTET (FHT) | STIVELSE I TS (%) | TØRSTOF (%) | NEL 20 (MJ/KG TS) | FK NDF |
|-----------|----------------------------|-------------------------|-------------------|-------------|-------------------|--------|
| 2024      | 97                         | 105                     | 35,2              | 39,7        | 6,64              | 69,2   |
| 2022-2024 | 96                         | 104                     | 35,0              | 39,4        | 6,62              | 68,3   |

### LANDSFORSØG - KØLIGE LOKALITETER

| ÅR        | UDBYTTE, (NEL 20 A.E, FHT) | STIVELSESUDBYTTET (FHT) | STIVELSE I TS (%) | TØRSTOF (%) | NEL 20 (MJ/KG TS) | FK NDF |
|-----------|----------------------------|-------------------------|-------------------|-------------|-------------------|--------|
| 2024      | 99                         | 105                     | 32,7              | 40,2        | 6,62              | 70,6   |
| 2022-2024 | 96                         | 106                     | 31,9              | 36,9        | 6,59              | 69,3   |

# PROSPECT

FAO: 170

TIDLIG - MIDDELTIDLIG

FORÆDLER: LIMAGRAIN



## EGENSKABER:

- Bedste All-round sort sammen med LG HIGHLIGHT
- Robust sort til kolbemaajs
- Høj kvalitet på alle parametre
- Unik standfasthed
- Meget højt stivelsesudbytte
- Fremragende bladsundhed

### FK NDF



### STIVELSESUDBYTTET



### STAY GREEN



### PLANTEHØJDE



### AFGRØDEDÆKNING AF JORD



### FORÅRSUDVIKLING



## ANVENDELSE

| HELSÆD | KOLBE | KERNE | BIOGAS | ØKO |
|--------|-------|-------|--------|-----|
| X      | X     | X     | X      |     |

## LANDSFORSØG

| ÅR        | UDBYTTE, (NEL 20 A.E, FHT) | STIVELSESUDBYTTET (FHT) | STIVELSE I TS (%) | TØRSTOF (%) | NEL 20 (MJ/KG TS) | FK NDF |
|-----------|----------------------------|-------------------------|-------------------|-------------|-------------------|--------|
| 2024      | 100                        | 111                     | 35,2              | 38,7        | 6,62              | 68,3   |
| 2022-2024 | 97                         | 107                     | 34,0              | 36,9        | 6,56              | 67,1   |

## LANDSFORSØG - LUNE LOKALITETER

| ÅR        | UDBYTTE, (NEL 20 A.E, FHT) | STIVELSESUDBYTTET (FHT) | STIVELSE I TS (%) | TØRSTOF (%) | NEL 20 (MJ/KG TS) | FK NDF |
|-----------|----------------------------|-------------------------|-------------------|-------------|-------------------|--------|
| 2024      | 98                         | 108                     | 35,6              | 39,2        | 6,62              | 67,9   |
| 2022-2024 | 96                         | 106                     | 35,4              | 38,3        | 6,59              | 66,9   |

## LANDSFORSØG - KØLIGE LOKALITETER

| ÅR        | UDBYTTE, (NEL 20 A.E, FHT) | STIVELSESUDBYTTET (FHT) | STIVELSE I TS (%) | TØRSTOF (%) | NEL 20 (MJ/KG TS) | FK NDF |
|-----------|----------------------------|-------------------------|-------------------|-------------|-------------------|--------|
| 2024      | 106                        | 119                     | 34,5              | 37,7        | 6,63              | 69,0   |
| 2022-2024 | 98                         | 110                     | 32,0              | 34,8        | 6,52              | 67,6   |

# LG HIGHLIGHT

FAO: 175

TIDLIG - MIDDELTIDLIG

FORÆDLER: LIMAGRAIN



## EGENSKABER:

- Den forbedrede Prospect
- Ekstremt højt FK-NDF og energikoncentration
- Meget højt udbyttepotentiale
- Højt stivelsesudbytte
- Unik bladsundhed
- Høj standfasthed

### FK NDF



### STIVELSESUBBYTTE



### STAY GREEN



### PLANTEHØJDE



### AFGRØDEDÆKNING AF JORD



### FORÅRSUDVIKLING



## ANVENDELSE

|        |       |       |        |     |
|--------|-------|-------|--------|-----|
| HELSÆD | KOLBE | KERNE | BIOGAS | ØKO |
| X      | X     | X     | X      | X   |

## LANDSFORSØG

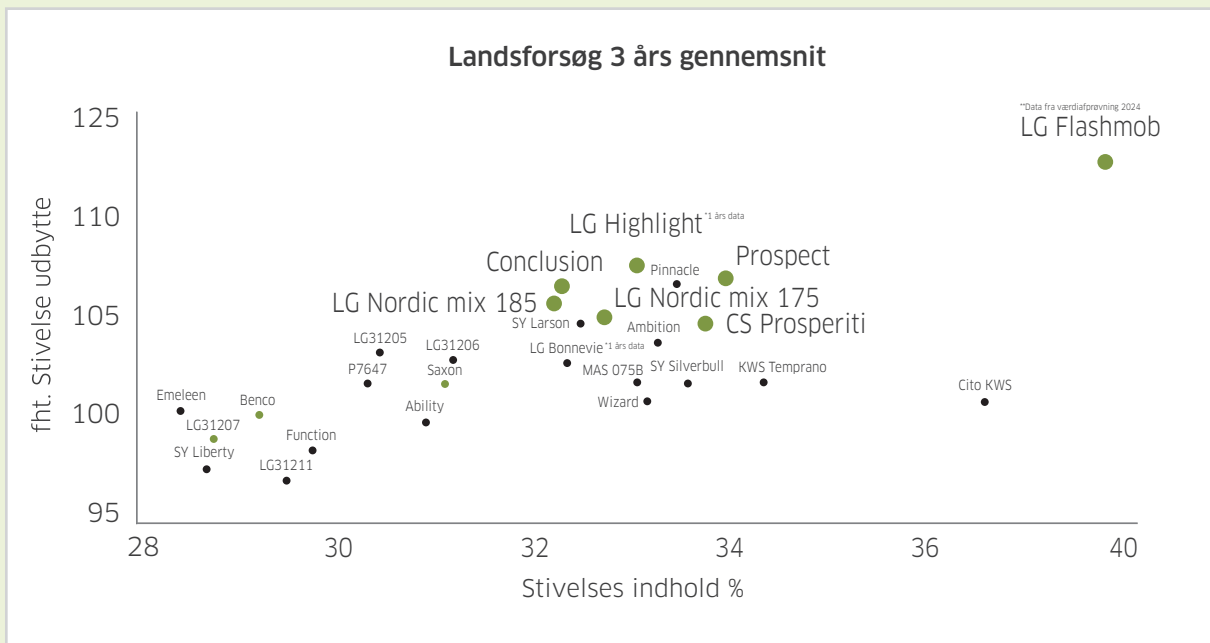
| ÅR   | UDBYTTE, (NEL 20 A.E, FHT) | STIVELSE-UDBYTTE (FHT) | STIVELSE I TS (%) | TØRSTOF (%) | NEL 20 (MJ/KG TS) | FK NDF |
|------|----------------------------|------------------------|-------------------|-------------|-------------------|--------|
| 2024 | 103                        | 108                    | 33,1              | 37,0        | 6,59              | 69,5   |

## LANDSFORSØG - LUNE LOKALITETER

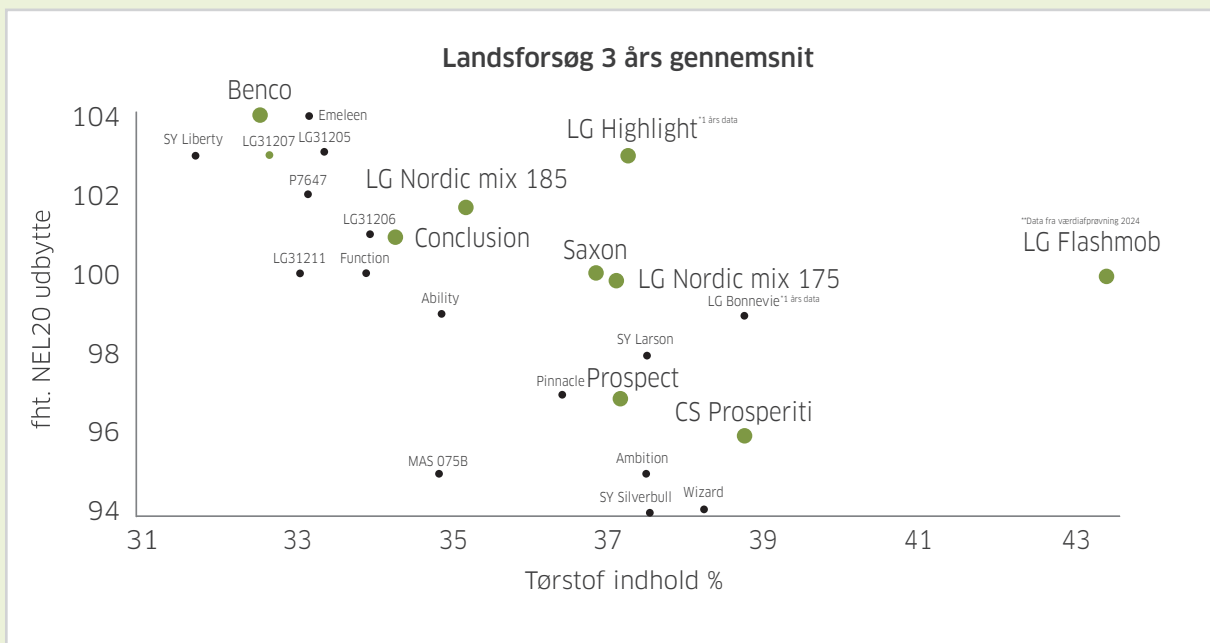
| ÅR   | UDBYTTE, (NEL 20 A.E, FHT) | STIVELSE-UDBYTTE (FHT) | STIVELSE I TS (%) | TØRSTOF (%) | NEL 20 (MJ/KG TS) | FK NDF |
|------|----------------------------|------------------------|-------------------|-------------|-------------------|--------|
| 2024 | 104                        | 109                    | 33,7              | 37,2        | 6,59              | 69,0   |

## LANDSFORSØG - KØLIGE LOKALITETER

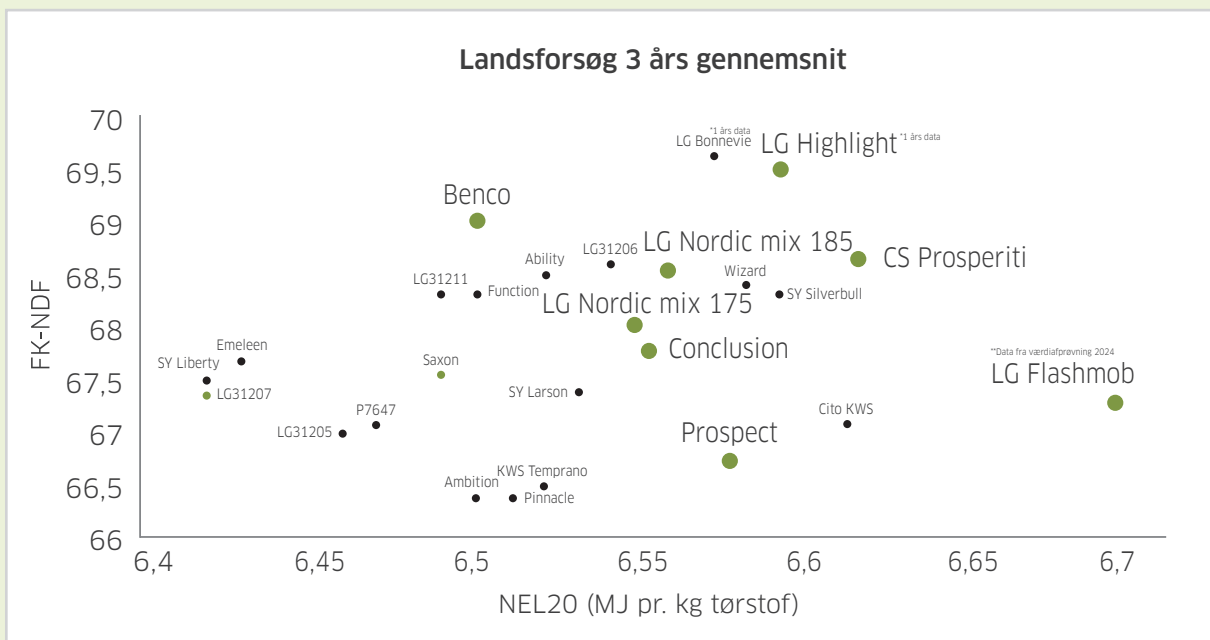
| ÅR   | UDBYTTE, (NEL 20 A.E, FHT) | STIVELSE-UDBYTTE (FHT) | STIVELSE I TS (%) | TØRSTOF (%) | NEL 20 (MJ/KG TS) | FK NDF |
|------|----------------------------|------------------------|-------------------|-------------|-------------------|--------|
| 2024 | 102                        | 107                    | 31,9              | 36,6        | 6,60              | 70,5   |



Kilde: sortinfo



Kilde: sortinfo



Kilde: sortinfo

# MAJSSORTIMENT 2026

| HELSEÆDSSORTER        |                   |  |                    |                         |                    |                        |                    |
|-----------------------|-------------------|--|--------------------|-------------------------|--------------------|------------------------|--------------------|
|                       |                   | Afgrødeenheder<br>NEL20, udbytte (fht) |                    | Stivelse, udbytte (fht) |                    | Stivelse i tørstof (%) |                    |
| År                    |                   | 2024                                   | Snit 2022-<br>2024 | 2024                    | Snit 2022-<br>2024 | 2024                   | Snit 2022-<br>2024 |
|                       | LG Flashmob*      | 100                                    | -                  | 123                     | -                  | 39,0                   | -                  |
|                       |                   |  |                    |                         |                    |                        |                    |
|                       | CS Prosperiti     | 97                                     | 96                 | 105                     | 105                | 34,4                   | 33,8               |
| TIDLIG - MIDDELTIDLIG | Prospect          | 100                                    | 97                 | 111                     | 107                | 35,2                   | 34,0               |
|                       | LG Nordic mix 175 | 102                                    | 100                | 109                     | 106                | 33,8                   | 32,7               |
|                       | Saxon             | 103                                    | 100                | 108                     | 102                | 33,0                   | 31,1               |
|                       | LG Highlight      | 103                                    | -                  | 108                     | -                  | 33,1                   | -                  |
|                       | LG Nordic mix 185 | 99                                     | 102                | 105                     | 106                | 33,2                   | 32,2               |
|                       | Conclusion        | 97                                     | 101                | 103                     | 106                | 33,6                   | 32,3               |
| SILDIG                | Benco             | 103                                    | 104                | 99                      | 100                | 29,9                   | 28,9               |
|                       | LG31.207          | 104                                    | 103                | 103                     | 99                 | 30,3                   | 28,7               |

Kilde: sortinfo

\* Data fra værdiafprøvning

LG Nordic mix 175 – Saxon + Prospect + LG Highlight

LG Nordic mix 185 - LG Highlight + Conclusion + LG 31.206



| Tørstof (%) |                       | NEL20<br>(MJ pr. kg tørstof) |                       | FK NDF |                       | Anvendelse |       |       |        |
|-------------|-----------------------|------------------------------|-----------------------|--------|-----------------------|------------|-------|-------|--------|
| 2024        | Snit<br>2022-<br>2024 | 2024                         | Snit<br>2022-<br>2024 | 2024   | Snit<br>2022-<br>2024 | Helsæd     | Kolbe | Kerne | Biogas |
| 43,4        | -                     | 6,69                         | -                     | 67,7   | -                     | x          | x     | x     |        |
|             |                       |                              |                       |        |                       |            |       |       |        |
| 39,8        | 38,4                  | 6,64                         | 6,61                  | 69,7   | 68,7                  | x          |       |       |        |
| 38,7        | 36,9                  | 6,62                         | 6,56                  | 68,3   | 67,1                  | x          | x     | x     |        |
| 38,0        | 36,8                  | 6,60                         | 6,55                  | 68,9   | 68,1                  | x          |       |       |        |
| 38,4        | 36,6                  | 6,58                         | 6,49                  | 68,9   | 67,6                  | x          |       |       |        |
| 37,0        | -                     | 6,59                         | -                     | 69,5   | -                     | x          | x     | x     | x      |
| 36,1        | 35,0                  | 6,60                         | 6,56                  | 69,4   | 68,6                  | x          |       |       |        |
| 35,6        | 34,1                  | 6,62                         | 6,55                  | 69,2   | 67,8                  | x          | x     | x     | x      |
| 34,0        | 32,5                  | 6,54                         | 6,50                  | 69,9   | 69,0                  | x          |       |       | x      |
| 34,0        | 32,7                  | 6,48                         | 6,42                  | 68,3   | 67,4                  | x          |       |       | x      |

# MAJSSORTIMENT 2026

## -KØLIGE FORHOLD

| HELSÆDSSORTER                |                          |  |                    |                         |                    |                        |                    |
|------------------------------|--------------------------|--|--------------------|-------------------------|--------------------|------------------------|--------------------|
|                              |                          | Afgrødeenheder<br>NEL20, udbytte (fht) |                    | Stivelse, udbytte (fht) |                    | Stivelse i tørstof (%) |                    |
| År                           |                          | 2024                                   | Snit 2022-<br>2024 | 2024                    | Snit 2022-<br>2024 | 2024                   | Snit 2022-<br>2024 |
|                              |                          |  |                    |                         |                    |                        |                    |
|                              | <b>CS Prosperiti</b>     | 99                                     | 96                 | 105                     | 106                | 32,7                   | 31,9               |
| <b>TIDLIG - MIDDELTIDLIG</b> | <b>Prospect</b>          | 106                                    | 98                 | 119                     | 110                | 34,5                   | 32,0               |
|                              | <b>LG Nordic mix 175</b> | 105                                    | 100                | 113                     | 106                | 32,9                   | 30,8               |
|                              | <b>Saxon</b>             | 106                                    | 99                 | 112                     | 100                | 32,2                   | 28,6               |
|                              | <b>LG Highlight</b>      | 102                                    | -                  | 107                     | -                  | 31,9                   | -                  |
|                              | <b>LG Nordic mix 185</b> | 99                                     | 101                | 104                     | 104                | 31,8                   | 30,2               |
|                              | <b>Conclusion</b>        | 97                                     | 100                | 103                     | 106                | 32,7                   | 30,4               |
| <b>SILDIG</b>                | <b>Benco</b>             | 101                                    | 105                | 93                      | 97                 | 27,6                   | 26,4               |
|                              | <b>LG31.207</b>          | 103                                    | 102                | 95                      | 93                 | 27,2                   | 25,4               |

Kilde: sortinfo

LG Nordic mix 175 – Saxon + Prospect + LG Highlight

LG Nordic mix 185 - LG Highlight + Conclusion + LG 31.206



| Tørstof (%) |                       | NEL20<br>(MJ pr. kg tørstof) |                       | FK NDF |                       | Anvendelse |       |       |        |
|-------------|-----------------------|------------------------------|-----------------------|--------|-----------------------|------------|-------|-------|--------|
| 2024        | Snit<br>2022-<br>2024 | 2024                         | Snit<br>2022-<br>2024 | 2024   | Snit<br>2022-<br>2024 | Helsæd     | Kolbe | Kerne | Biogas |
|             |                       |                              |                       |        |                       |            |       |       |        |
| 40,2        | 36,9                  | 6,62                         | 6,59                  | 70,6   | 69,3                  | x          |       |       |        |
| 37,7        | 34,8                  | 6,63                         | 6,52                  | 69,0   | 67,6                  | x          | x     | x     |        |
| 37,6        | 35,4                  | 6,61                         | 6,53                  | 70,0   | 68,8                  | x          |       |       |        |
| 38,6        | 34,8                  | 6,60                         | 6,46                  | 70,4   | 68,2                  | x          |       |       |        |
| 36,6        | -                     | 6,60                         | -                     | 70,5   | -                     | x          |       |       | x      |
| 36,0        | 33,9                  | 6,60                         | 6,53                  | 70,3   | 69,3                  | x          |       |       |        |
| 36,2        | 32,7                  | 6,64                         | 6,53                  | 70,2   | 68,4                  | x          | x     | x     | x      |
| 33,2        | 31,2                  | 6,54                         | 6,47                  | 71,2   | 69,7                  | x          |       |       | x      |
| 33,1        | 31,0                  | 6,44                         | 6,36                  | 69,2   | 67,8                  | x          |       |       | x      |

# MAJSSORTIMENT 2025

## -LUNE FORHOLD

| HELSÆDSSORTER         |                   |  |                    |                         |                    |                        |                    |
|-----------------------|-------------------|--|--------------------|-------------------------|--------------------|------------------------|--------------------|
|                       |                   | Afgrødeenheder<br>NEL20, udbytte (fht) |                    | Stivelse, udbytte (fht) |                    | Stivelse i tørstof (%) |                    |
| År                    |                   | 2024                                   | Snit 2022-<br>2024 | 2024                    | Snit 2022-<br>2024 | 2024                   | Snit 2022-<br>2024 |
| MEGET<br>TIDLIG       |                   |  |                    |                         |                    |                        |                    |
|                       | CS Prosperiti     | 97                                     | 96                 | 105                     | 104                | 35,2                   | 35,0               |
| TIDLIG - MIDDELTIDLIG | Prospect          | 98                                     | 96                 | 108                     | 106                | 35,6                   | 35,4               |
|                       | LG Nordic mix 175 | 102                                    | 100                | 108                     | 106                | 34,2                   | 34,0               |
|                       | Saxon             | 103                                    | 100                | 107                     | 104                | 33,4                   | 32,8               |
|                       | LG Highlight      | 104                                    | -                  | 109                     | -                  | 33,7                   | -                  |
|                       | LG Nordic mix 185 | 100                                    | 102                | 105                     | 106                | 33,9                   | 33,5               |
|                       | Conclusion        | 97                                     | 101                | 103                     | 106                | 34,1                   | 33,7               |
| SILDIG                | Benco             | 103                                    | 104                | 101                     | 100                | 31,1                   | 30,6               |
|                       | LG31.207          | 105                                    | 103                | 105                     | 101                | 31,9                   | 30,8               |

Kilde: sortinfo

LG Nordic mix 175 – Saxon + Prospect + LG Highlight

LG Nordic mix 185 - LG Highlight + Conclusion + LG 31.206

| Tørstof (%) |                       | NEL20<br>(MJ pr. kg tørstof) |                       | FK NDF |                       | Anvendelse |       |       |        |
|-------------|-----------------------|------------------------------|-----------------------|--------|-----------------------|------------|-------|-------|--------|
| 2024        | Snit<br>2022-<br>2024 | 2024                         | Snit<br>2022-<br>2024 | 2024   | Snit<br>2022-<br>2024 | Helsæd     | Kolbe | Kerne | Biogas |
|             |                       |                              |                       |        |                       |            |       |       |        |
| 39,7        | 39,4                  | 6,64                         | 6,62                  | 69,2   | 68,3                  | x          |       |       |        |
| 39,2        | 38,3                  | 6,62                         | 6,59                  | 67,9   | 66,9                  | x          | x     | x     |        |
| 38,2        | 37,8                  | 6,59                         | 6,57                  | 68,4   | 67,7                  | x          |       |       |        |
| 38,3        | 37,9                  | 6,57                         | 6,52                  | 68,2   | 67,2                  | x          |       |       |        |
| 37,2        | -                     | 6,59                         | -                     | 69,0   | -                     | x          |       |       | x      |
| 36,2        | 35,8                  | 6,60                         | 6,58                  | 68,9   | 68,3                  | x          |       |       |        |
| 35,3        | 35,2                  | 6,61                         | 6,57                  | 68,6   | 67,5                  | x          | x     | x     | x      |
| 34,5        | 33,3                  | 6,55                         | 6,52                  | 69,3   | 68,5                  | x          |       |       | x      |
| 34,3        | 33,8                  | 6,51                         | 6,46                  | 67,9   | 67,1                  | x          |       |       | x      |





CLAAS

990  
JAGUAR

CLAAS

CLAAS

CARGOS

# SAXON

FAO: 175

TIDLIG - MIDDELTIDLIG

FORÆDLER: LIMAGRAIN



## EGENSKABER:

- Højeste udbytte blandt tidlige sorter i 2024
- Suveræn forårsudvikling
- God FK-NDF
- Opret plantetype
- Præsterer særligt godt på kølige lokaliteter

### FK NDF

|     |  |  |  |     |
|-----|--|--|--|-----|
| Lav |  |  |  | Høj |
|-----|--|--|--|-----|

### STIVELSESUDBYTTE

|     |  |  |  |     |
|-----|--|--|--|-----|
| Lav |  |  |  | Høj |
|-----|--|--|--|-----|

### STAY GREEN

|           |  |  |  |      |
|-----------|--|--|--|------|
| Visnetype |  |  |  | Grøn |
|-----------|--|--|--|------|

### PLANTEHØJDE

|     |  |  |  |     |
|-----|--|--|--|-----|
| Lav |  |  |  | Høj |
|-----|--|--|--|-----|

### AFGRØDEDÆKNING AF JORD

|     |  |  |  |     |
|-----|--|--|--|-----|
| Lav |  |  |  | Høj |
|-----|--|--|--|-----|

### FORÅRSUDVIKLING

|         |  |  |  |        |
|---------|--|--|--|--------|
| Langsom |  |  |  | Hurtig |
|---------|--|--|--|--------|

## ANVENDELSE

|        |       |       |        |     |
|--------|-------|-------|--------|-----|
| HELSÆD | KOLBE | KERNE | BIOGAS | ØKO |
| X      |       |       | X      |     |

## LANDSFORSØG

| ÅR        | UDBYTTE, (NEL 20 A.E, FHT) | STIVELSESUDBYTTE (FHT) | STIVELSE I TS (%) | TØRSTOF (%) | NEL 20 (MJ/KG TS) | FK NDF |
|-----------|----------------------------|------------------------|-------------------|-------------|-------------------|--------|
| 2024      | 103                        | 108                    | 33,0              | 38,4        | 6,58              | 68,9   |
| 2022-2024 | 100                        | 102                    | 31,1              | 36,6        | 6,49              | 67,6   |

## LANDSFORSØG - LUNE LOKALITETER

| ÅR        | UDBYTTE, (NEL 20 A.E, FHT) | STIVELSESUDBYTTE (FHT) | STIVELSE I TS (%) | TØRSTOF (%) | NEL 20 (MJ/KG TS) | FK NDF |
|-----------|----------------------------|------------------------|-------------------|-------------|-------------------|--------|
| 2024      | 103                        | 107                    | 33,4              | 38,3        | 6,57              | 68,2   |
| 2022-2024 | 100                        | 104                    | 32,8              | 37,9        | 6,52              | 67,2   |

## LANDSFORSØG - KØLIGE LOKALITETER

| ÅR        | UDBYTTE, (NEL 20 A.E, FHT) | STIVELSESUDBYTTE (FHT) | STIVELSE I TS (%) | TØRSTOF (%) | NEL 20 (MJ/KG TS) | FK NDF |
|-----------|----------------------------|------------------------|-------------------|-------------|-------------------|--------|
| 2024      | 106                        | 112                    | 32,2              | 38,8        | 6,60              | 70,4   |
| 2022-2024 | 99                         | 100                    | 28,6              | 34,8        | 6,46              | 68,2   |

# LG NORDIC MIX 175

FAO: 175

TIDLIG - MIDDELTIDLIG

FORÆDLER: LIMAGRAIN



## EGENSKABER:

- Mix af Saxon, Prospect og LG Highlight
- Højt stivelsesudbytte
- God standfasthed
- Høj FK-NDF
- God all-round løsning

### FK NDF



### STIVELSESUDBYTTE



### STAY GREEN



### PLANTEHØJDE



### AFGRØDEDÆKNING AF JORD



### FORÅRSUDVIKLING



## ANVENDELSE

|        |       |       |        |     |
|--------|-------|-------|--------|-----|
| HELSÆD | KOLBE | KERNE | BIOGAS | ØKO |
| X      |       |       |        |     |

## LANDSFORSØG

| ÅR        | UDBYTTE, (NEL 20 A.E, FHT) | STIVELSESUDBYTTE (FHT) | STIVELSE I TS (%) | TØRSTOF (%) | NEL 20 (MJ/KG TS) | FK NDF |
|-----------|----------------------------|------------------------|-------------------|-------------|-------------------|--------|
| 2024      | 102                        | 109                    | 33,8              | 38,0        | 6,60              | 68,9   |
| 2022-2024 | 100                        | 106                    | 32,7              | 36,8        | 6,55              | 68,1   |

## LANDSFORSØG - LUNE LOKALITETER

| ÅR        | UDBYTTE, (NEL 20 A.E, FHT) | STIVELSESUDBYTTE (FHT) | STIVELSE I TS (%) | TØRSTOF (%) | NEL 20 (MJ/KG TS) | FK NDF |
|-----------|----------------------------|------------------------|-------------------|-------------|-------------------|--------|
| 2024      | 105                        | 113                    | 32,9              | 37,6        | 6,61              | 70,0   |
| 2022-2024 | 100                        | 106                    | 30,8              | 35,4        | 6,53              | 68,8   |

## LANDSFORSØG - KØLIGE LOKALITETER

| ÅR        | UDBYTTE, (NEL 20 A.E, FHT) | STIVELSESUDBYTTE (FHT) | STIVELSE I TS (%) | TØRSTOF (%) | NEL 20 (MJ/KG TS) | FK NDF |
|-----------|----------------------------|------------------------|-------------------|-------------|-------------------|--------|
| 2024      | 102                        | 108                    | 34,2              | 38,2        | 6,59              | 68,4   |
| 2022-2024 | 100                        | 106                    | 34,0              | 37,8        | 6,57              | 67,7   |

# LG NORDIC MIX 185

FAO: 185

MIDDELTIDIG

FORÆDLER: LIMAGRAIN



## EGENSKABER:

- Mix af LG Highlight, Conclusion og LG 31.206
- Ekstrem høj FK-NDF
- God standfasthed
- God all-round løsning
- Højt foderenheds- og stivelsesudbytte

### FK NDF



### STIVELSESUDBYTTET



### STAY GREEN



### PLANTEHØJDE



### AFGRØDEDÆKNING AF JORD



### FORÅRSUDVIKLING



## ANVENDELSE

|        |       |       |        |     |
|--------|-------|-------|--------|-----|
| HELSÆD | KOLBE | KERNE | BIOGAS | ØKO |
| X      | X     |       |        |     |

## LANDSFORSØG

| ÅR        | UDBYTTE, (NEL 20 A.E, FHT) | STIVELSESUDBYTTET (FHT) | STIVELSE I TS (%) | TØRSTOF (%) | NEL 20 (MJ/KG TS) | FK NDF |
|-----------|----------------------------|-------------------------|-------------------|-------------|-------------------|--------|
| 2024      | 99                         | 105                     | 33,2              | 36,1        | 6,60              | 69,4   |
| 2022-2024 | 102                        | 106                     | 33,2              | 35,0        | 6,56              | 68,6   |

## LANDSFORSØG - LUNE LOKALITETER

| ÅR        | UDBYTTE, (NEL 20 A.E, FHT) | STIVELSESUDBYTTET (FHT) | STIVELSE I TS (%) | TØRSTOF (%) | NEL 20 (MJ/KG TS) | FK NDF |
|-----------|----------------------------|-------------------------|-------------------|-------------|-------------------|--------|
| 2024      | 99                         | 104                     | 31,8              | 36,0        | 6,60              | 70,3   |
| 2022-2024 | 101                        | 104                     | 30,2              | 33,9        | 6,53              | 69,3   |

## LANDSFORSØG - KØLIGE LOKALITETER

| ÅR        | UDBYTTE, (NEL 20 A.E, FHT) | STIVELSESUDBYTTET (FHT) | STIVELSE I TS (%) | TØRSTOF (%) | NEL 20 (MJ/KG TS) | FK NDF |
|-----------|----------------------------|-------------------------|-------------------|-------------|-------------------|--------|
| 2024      | 100                        | 105                     | 33,9              | 36,2        | 6,60              | 68,9   |
| 2022-2024 | 102                        | 106                     | 33,5              | 35,8        | 6,58              | 68,3   |

# CONCLUSION

FAO: 190

TIDLIG - MIDDELTIDLIG

FORÆDLER: LIMAGRAIN



## EGENSKABER:

- Højest energikoncentration i sin tidlighedsklasse
- Top udbytte for 4. gang i kernemajsforsøgene
- Bedste allround sort af de middeltidlige - sildige sorter
- Høj økonomisk værdi i sortsalg majs
- Meget høj cellevægskvalitet

### FK NDF



### STIVELSESUDBYTTE



### STAY GREEN



### PLANTEHØJDE



### AFGRØDEDÆKNING AF JORD



### FORÅRSUDVIKLING



## ANVENDELSE

| HELSÆD | KOLBE | KERNE | BIOGAS | ØKO |
|--------|-------|-------|--------|-----|
| X      | X     | X     | X      |     |

## LANDSFORSØG

| ÅR        | UDBYTTE, (NEL 20 A.E, FHT) | STIVELSESUDBYTTE (FHT) | STIVELSE I TS (%) | TØRSTOF (%) | NEL 20 (MJ/KG TS) | FK NDF |
|-----------|----------------------------|------------------------|-------------------|-------------|-------------------|--------|
| 2024      | 97                         | 103                    | 33,6              | 35,6        | 6,62              | 69,2   |
| 2022-2024 | 101                        | 106                    | 32,3              | 34,1        | 6,55              | 67,8   |

## LANDSFORSØG - LUNE LOKALITETER

| ÅR        | UDBYTTE, (NEL 20 A.E, FHT) | STIVELSESUDBYTTE (FHT) | STIVELSE I TS (%) | TØRSTOF (%) | NEL 20 (MJ/KG TS) | FK NDF |
|-----------|----------------------------|------------------------|-------------------|-------------|-------------------|--------|
| 2024      | 97                         | 103                    | 34,1              | 35,3        | 6,61              | 68,6   |
| 2022-2024 | 101                        | 106                    | 33,7              | 35,2        | 6,57              | 67,5   |

## LANDSFORSØG - KØLIGE LOKALITETER

| ÅR        | UDBYTTE, (NEL 20 A.E, FHT) | STIVELSESUDBYTTE (FHT) | STIVELSE I TS (%) | TØRSTOF (%) | NEL 20 (MJ/KG TS) | FK NDF |
|-----------|----------------------------|------------------------|-------------------|-------------|-------------------|--------|
| 2024      | 97                         | 103                    | 32,7              | 36,2        | 6,64              | 70,2   |
| 2022-2024 | 100                        | 106                    | 30,4              | 32,7        | 6,53              | 68,4   |

# BENCO

## SILDIG

FORÆDLER: SYNGENTA

FAO: 205



### EGENSKABER:

- Topudbytte 4. år i træk
- Nr. 1 i økonomisk værdi sortsvalg majs
- Højeste FK NDF af alle sorter
- Højeste FK NDF for 4. år i træk
- Det bedste valg under lune forhold

#### FK NDF



#### STIVELSESUDBYTTE



#### STAY GREEN



#### PLANTEHØJDE



#### AFGRØDEDÆKNING AF JORD



#### FORÅRSUDVIKLING



### ANVENDELSE

|        |       |       |        |     |
|--------|-------|-------|--------|-----|
| HELSÆD | KOLBE | KERNE | BIOGAS | ØKO |
| X      |       |       | X      |     |

### LANDSFORSØG

| ÅR        | UDBYTTE, (NEL 20 A.E, FHT) | STIVELSESUDBYTTE (FHT) | STIVELSE I TS (%) | TØRSTOF (%) | NEL 20 (MJ/KG TS) | FK NDF |
|-----------|----------------------------|------------------------|-------------------|-------------|-------------------|--------|
| 2024      | 103                        | 99                     | 29,9              | 34,0        | 6,54              | 69,9   |
| 2022-2024 | 104                        | 100                    | 28,9              | 32,5        | 6,5               | 69,0   |

### LANDSFORSØG - LUNE LOKALITETER

| ÅR        | UDBYTTE, (NEL 20 A.E, FHT) | STIVELSESUDBYTTE (FHT) | STIVELSE I TS (%) | TØRSTOF (%) | NEL 20 (MJ/KG TS) | FK NDF |
|-----------|----------------------------|------------------------|-------------------|-------------|-------------------|--------|
| 2024      | 103                        | 101                    | 31,1              | 34,5        | 6,55              | 69,3   |
| 2022-2024 | 104                        | 100                    | 30,6              | 33,3        | 6,52              | 68,5   |

### LANDSFORSØG - KØLIGE LOKALITETER

| ÅR        | UDBYTTE, (NEL 20 A.E, FHT) | STIVELSESUDBYTTE (FHT) | STIVELSE I TS (%) | TØRSTOF (%) | NEL 20 (MJ/KG TS) | FK NDF |
|-----------|----------------------------|------------------------|-------------------|-------------|-------------------|--------|
| 2024      | 101                        | 93                     | 27,6              | 33,2        | 6,54              | 71,2   |
| 2022-2024 | 105                        | 97                     | 26,4              | 31,2        | 6,47              | 69,7   |





LÆS MERE OM NORDIC SEED OG VORES FORÆDLING, ELLER FIND DIN FORHANDLER.



[NORDICSEED.DK](http://NORDICSEED.DK)

**Nordic Seed** 

**SG**  
den lokale andel  
**Salling  
Grovarer**  
Tlf. 97 57 60 88

*Cultivating Value*