

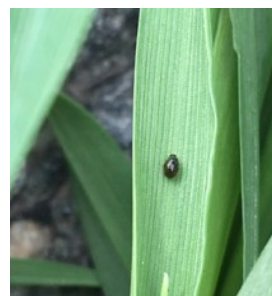
# VÆKST

2024 – uge 22

## Tjek for angreb af kornbladbillelarver og bladlus i vårkornet fra nu af - en eventuel skadedyrsbehandling kan kombineres med svampe- og/eller vækstregulering

### Kornbladbillelarver

I den seneste periode er kornbladbillelarverne ("snotklatterne") dukket frem i mange vårkornsmarker – både bid efter larverne samt de små sorte larver kan findes i mange marker. Den vejledende bekæmpelsestærskel er 0,5-1,0 larve pr. strå. Små larver er lettest at bekæmpe, og bekæmpelse er aktuel frem til fuld gennemskridning. Stressede marker bliver oftest mest påvirket af angreb, og små spinkle øvre blade i byggen kan ædes i løbet af kort tid.



### Bladlus

I vårbyg og havre sidder bladlusene i bunden af afgrøden ved stråbasis lige over jordoverfladen. Undersøg planterne flere steder i marken, så eventuelle angreb opdages i tide. Især i vårbyg og havre er det vigtigt at opdage angrebene tidligt for at få god effekt. De vejledende bekæmpelsestærskler for bladlus ses i tabel 1.

Tabel 1. De vejledende bekæmpelsestærskler for bladlus i vårsæd.

Frem til og med st. 73 (tidlig mælkemodent stadium):	40% angrebne strå, såfremt der ikke er behov for svampebekæmpelse. 25% angrebne strå, såfremt der samtidig er behov for svampebekæmpelse.
Frem til og med st. 75 (kerneindhold mækket og let grynet):	100% angrebne strå. Vær opmærksom på midlernes sprøjtefrister.

### Midler og doser

Mod kornbladbillelarver / bygfluer (se særskilt VÆKST uge 20 om bygfluer) anbefales **0,2 kg/ha Lamdex**, som også bekæmper eventuelle bladlus. Er der kun behov for bekæmpelse af bladlus anbefales ca. **0,1 l/ha Mavrik** eller **0,125 kg/ha Pirimor**, da disse midler tager mest hensyn til bierne i marken. 0,15 l/ha Mavrik har også effekt på kornbladbillelarver. God effekt opnås bedst ved langsom kørsel, 200 l/ha vand, store dråber og højt tryk ved almindelig sprøjteteknik for at ramme lusene i bunden af afgrøden. Nævnte midler kan alle blandes med svampe- og vækstreguleringsmidler efter behov.



Billede 1. Kornbladbillelarver ("snotklatter") i vårbyg. Især i stressede afgrøder kan de ved angreb lynhurtigt "æde" de spinkle faneblade i byggen.



Billede 2. Havrebladlus ved stråbasis af vårbyg.