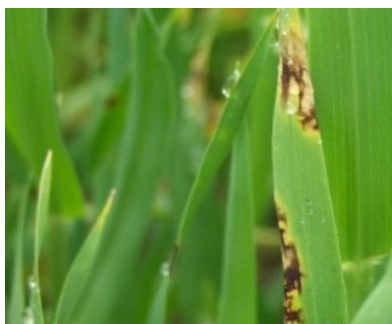


# VÆKST

2024 – uge 19

## Den afgørende svampebehandling i vinterbyg ved stakkens fremkomst

Vinterbygmarkerne er nu i / tæt på begyndende skridning/stakkens fremkomst, hvor den afgørende svampebehandling mod rust og bladplet bør foretages, uanset om der tidligere i strækningsfasen er foretaget en svampebehandling eller ej. I gennemsnit af 23 landsforsøg i 2019-2024 har to henholdsvis tre svampebehandlinger resulteret i et højere nettomerudbytte end en enkelt behandling ved en kornpris på 160



Billede 1. Bygbladplet (nettypen).



Billede 2. Skoldplet.



Billede 3. Bygrust på de nedre blade.



Billede 4. Angreb af ramularia.

kr./hkg, og i år er der en del svampeangreb i flere sorter. Netop ved stakkens fremkomst opnås samtidig den bedste forebyggelse af eventuelle senere angreb af ramularia. Risikoen for angreb af ramularia øges ved bladfugt, og hvis planterne er/har været stressede i foråret. Det er vanskeligt at forudsige, hvilke år ramularia for alvor indtræder, men sygdommen koster store udbyttetab ved angreb.

**Uanset sort – og uanset ramularia - vil der altid være god betaling for en svampebekæmpelse i vinterbyg ved begyndende skridning.** En svampebekæmpelse på dette tidspunkt kan kombineres med en forebyggelse mod aksnedknækning med Cerone (især aktuelt i 6-radede sorter, herunder hybrider).

**Tabel 1.** Anbefalede løsninger mod svampe (bygrust, bygbladplet og skoldplet) og forebyggelse af ramularia i vinterbyg.

Strategi	Middel	Dosis pr. ha	Bemærkninger
<b>Vinterbyg:</b>			
Ved stakkens fremkomst/ begyndende skridning	Propulse SE 250 + Pictor Active + Spredeklæbemiddel  <i>eller</i>  Propulse SE 250 + Comet Pro	0,25-0,3 ltr. + 0,2-0,25 ltr. + 0,2 ltr.   0,4-0,5 ltr. + 0,2 ltr.	Højest angivne dosis skal anvendes, hvis ønske om samtidig forebyggelse af ramularia.
Supplerende bekæmpelse efter fuld gennemskridning hvis bygrust	Orius Gold*  <i>eller</i>  Prosaro*	0,25 ltr.   0,25 ltr.	Ved et evt. højt smittetryk af bygrust er der behov for en senere supplerende bekæmpelse på akset.

\*Obs. på det samlede triazolregnskab i sæsonen, hvis højere dosis end angivet eller andre midler ved skridning.