

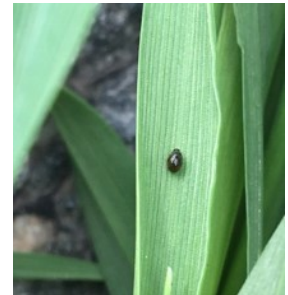
# VÆKST

2023 – uge 22

## Tjek løbende for angreb af kornbladbillelarver og bladlus i vårkornet fra nu af

### Kornbladbillelarver

I visse år er kornbladbillens larve ("snotklatterne") meget udbredt i vårbyg og havre. Den vejledende bekæmpelsestærskel er 0,5-1,0 larve pr. strå. Indtil videre har der være "ro på", men de første larver og "bid" efter dem er nu observeret, så der skal holdes øje med dem fra nu af – især i sent udviklede og stressede marker. Små larver er lettest at bekæmpe. Bekæmpelse er aktuel frem til fuld gennemskridning.



### Bladlus

I vårbyg og havre sidder bladlusene i bunden af afgrøden ved stråbasis lige over jordoverfladen. Undersøg planterne flere steder i marken, så eventuelle angreb opdages i tide. Især i vårbyg og havre er det vigtigt at opdage angrebene tidligt for at få god effekt. De vejledende bekæmpelsestærskler for bladlus ses i tabel 1.

**Tabel 1.** De vejledende bekæmpelsestærskler for bladlus i vårsæd.

<b>Frem til og med st. 73 (tidlig mælkemodent stadium):</b>	40% angrebne strå, såfremt der ikke er behov for svampebekæmpelse. 25% angrebne strå, såfremt der samtidig er behov for svampebekæmpelse.
<b>Frem til og med st. 75 (kerneindhold mælklet og let grynet):</b>	100% angrebne strå. Vær opmærksom på midlernes sprøjtefrister.

### Midler og doser

Mod bladlus OG samtidig kornbladbillelarver / bygfluer (se særskilt VÆKST uge 19 om bygfluer) anbefales 0,15-0,2 kg/ha Lamdex. Er der kun behov for bekæmpelse af bladlus anbefales ca. 0,1 l/ha Mavrik eller 0,125 kg/ha Pirimor, da disse midler tager mest hensyn til bierne i marken. 0,15 l/ha Mavrik har samtidig effekt på kornbladbillelarver. God effekt opnås bedst ved langsom kørsel, 200 l/ha vand, store dråber og højt tryk ved almindelig sprøjteteknik for at ramme lusene i bunden af afgrøden.

Midlerne kan alle blandes med svampe- og vækstreguleringsmidler efter behov.



**Billede 1.** Kornbladbillelarver ("snotklatter") i vårbyg. Især i stressede afgrøder kan de ved angreb lynhurtigt "æde" de spinkle faneblade i byggen.



**Billede 2.** Havrebladlus ved stråbasis af vårbyg.