

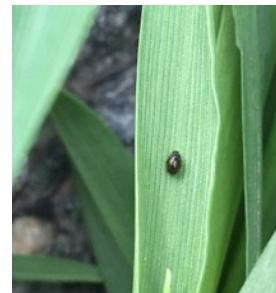
VÆKST

2022 – uge 22

Tjek løbende for angreb af kornbladbillelarver og bladlus i vårkornet fra nu af

Kornbladbillelarver

I visse år er kornbladbillens larve ("snotklatterne") meget udbredt i vårbyg og havre. Den vejledende bekæmpelsestærskel er 0,5-1,0 larve pr. strå. Indtil videre har der være "ro på", men de første larver er nu observeret, så der skal holdes øje med dem fra nu af – især i sent udviklede og stressede marker. Små larver er lettest at bekæmpe. Bekæmpelse er aktuel frem til fuld gennemskridning.



Bladlus

I vårbyg og havre sidder bladlusene i bunden af afgrøden ved stråbasis lige over jordoverfladen. Undersøg planterne flere steder i marken, så eventuelle angreb opdages i tide. Især i vårbyg og havre er det vigtigt at opdage angrebene tidligt for at få god effekt. De vejledende bekæmpelsestærskler for bladlus ses i tabel 1.

Tabel 1. De vejledende bekæmpelsestærskler for bladlus i vårsæd.

Frem til og med st. 73 (tidlig mælkemodent stadium):	40% angrebne strå, såfremt der ikke er behov for svampebekæmpelse. 25% angrebne strå, såfremt der samtidig er behov for svampebekæmpelse.
Frem til og med st. 75 (kerneindhold mækket og let grynet):	100% angrebne strå. Vær opmærksom på midlernes sprøjtefrister.

Midler og doser

Mod bladlus OG samtidig kornbladbillelarver / bygfluer i vårhvede (se særskilt VÆKST uge 20 om bygfluer i vårhvede) anbefales 0,15-0,2 kg/ha Lamdex. Er der kun behov for bekæmpelse af bladlus anbefales ca. 0,1 l/ha Mavrik eller 0,125 kg/ha Pirimor, da disse midler tager mest hensyn til bierne i marken. 0,15 l/ha Mavrik har samtidig effekt på kornbladbillelarver. Der kan også anvendes 0,15 l/ha Mavrik Vita, der må opbevares og anvendes frem til 15.6.2022. God effekt opnås bedst ved langsom kørsel, 200 l/ha vand, store dråber og højt tryk ved almindelig sprøjteteknik for at ramme lusene i bunden af afgrøden.



Billede 1. Kornbladbillelarver ("snotklatter") i vårbyg. Især i stressede afgrøder kan de ved angreb lynhurtigt "æde" de spinkle faneblade i byggen.



Billede 2. Havrebladlus ved stråbasis af vårbyg.