

# Hoppetbladet



Bildtext på sida 3

Foto: Anette Kruse

2020

Ett informationsblad för månaden Juni juli aug.

# Utflykter och information

## 3 Juni

Lättvandrat med Mats Hedin.

Vid klart väder - Till en fantastisk utsiktspunkt nära Bispsberg.

Annars vandrar vi med Mats i Solvarboravinen med omnejd.

Samling kl. 10.00 RSMH-Hoppet

Medtag egen matsäck



## 10 Juni

Vi avreser till Gustafs Bröd

Avresa kl. 11.00

Resa 30 :-

## 17 Juni

Promenad i Säterdalen

Samling kl. 11.00 RSMH-Hoppet



## 15 Juli

Resa till Torsångs café

Avresa kl. 10.00

Resa 50:-

Ett gammalt café med nytt tänk

## 22 Juli

Resa till Pärlan Second Hand

Avresa kl. 12.45

Resa 50:-

## 29 Juli

Resa till Zornmuseet i Mora.

Avresa kl. 10.00 lunch Trollskogen

Inträde Zornmuseet 100:-

Resa 110:-

# Utflykter och information

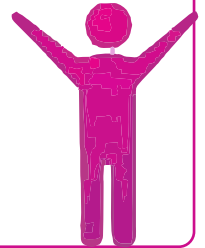
## 5 Augusti

Picknick i Säterdalen vid vackert väder.  
Avgång kl. 11.00  
Kostnad 25 :-



## 2 Juni

14.00 är det den sista Friskvårds - och yogacirkeln för terminen med Anette Hansson i Sätters boxningslokal.  
Ingen extra avgift för de som vill delta.

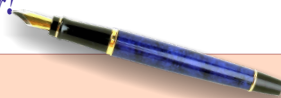


*När Mats Hedin visade oss olika källor på vandringen den 13 maj så läste han en dikt vid trefaldighetskällan, som finns fotad på framsidan av bladet.*

Jag är vatten, jag är början. Jag var före ekarna, gräset och blommorna. Jag var före fänaden, som avbetar gräset.  
Jag var före svävande vinge och löpande fot. Jag var före humlorna, bina och fåglarna.  
Nere i mörka jordens grund  
brusar mina ådror, som ingen känner. Men här rinner jag upp nedanför kullen, här speglar jag ekarnas kronor och  
följer släktenas gång genom världen. Jag är källan. Jag är början.

Vilhelm Moberg  
Brudarnas källa  
1946

*Styrelsen och de anställda önskar er alla medlemmar en skön sommar.  
Var rädda om er och ta hand om er!*



## Ändrade öppettider:

18 juni Lokalen öppen 8.30-15.00 ej Kvällsöppet.  
19 Juni Midsommarafton lokalen stängd  
20 Augusti lokalen stängd RSMH-Dalarnas årsmöte.  
31-Augusti-2 september lokalen stängd Friskvårdsläger + kompedigt den 2 sep,

# VÄLKOMNA!

*Önskar Anette och Magnus*



## Öppettider:

Mån	08.30-16.30
Tis	08.30-16.30
Ons	08.30-16.30 (utflyktsdag)
Tors	12.30-20.00 <b>O.B.S</b>
Fre	08.30-13.00
Lör	Stängt
Sön	12.00-15.00 (ideellt öppethållande)


*Är det någon som hellre vill ha sitt månadsblad på E-post säg till Anette.*

Reservation för att öppettiderna kan ändras under månaden!

RSMH-Dalarna  
Hemsida: [rsmhdalarna.se](http://rsmhdalarna.se)  
E-post: [info@rsmhdalarna.se](mailto:info@rsmhdalarna.se)



RSMH-Hoppet  
Kungsvägen 1  
783 35 SÅTER  
0225-515 01  
E-post: [022551501@rsmh-hoppet.com](mailto:022551501@rsmh-hoppet.com)  
Hemsida: [rsmh-hoppet.com](http://rsmh-hoppet.com)

 Instagram: [rsmhhoppet](https://www.instagram.com/rsmhhoppet)

Bg. 5792-1033

