

Rottweilern

SVENSKA ROTTWEILERKLUBBENS TIDNING NR. 1 2024



**ALLT DU BEHÖVER VETA OM-
LÄGRET PÅ KOSTA SKJUTFÄLT
2024**

Vad gör
KLUBBKOMPISARNA?

**RAPPORT FRÅN
UPPFÖDARKONFERENSEN**



Har du besökt klubbshoppen?

Ta chansen att visa upp vilken rasklubb du och din hund representerar, och stötta samtidigt rottweilerklubben!

I klubbshoppen hittar du bland annat mössor, t-shirts, muggar och tävlingspärmar. Om du har önskemål om någon speciell produkttyp med klubbens tryck, hör av dig till oss på info@rottweilerklubben.se

Hitta till shoppen via www.rotweilerklubben.se, eller ta genvägen med hjälp av QR-koden:



MEDLEMMAR FÅR MER!

*Som medlem i Svenska Rottweilerklubben får du även ett medlemskap i Svenska Brukshundklubben – och ett gäng förmåner!
Här listar vi några av dem.*

- Möjlighet att medverka på prov, tävlingar, utställningar, och tillgång till Sveriges bredaste utbud av utbildningar och kurser!
- Tidningen Rottweilern och tidningen Bruks-hunden.
- Rätt till att medverka och rösta på årsmöten.
- 10 % rabatt på hundförsäkring hos Agria.
- 30 % rabatt på hela sortimentet hos Bright Equipment genom att skriva koden HUND30 i kassan.
- Försäkring om något skulle hända dig vid någon av Svenska Brukshundklubbens aktiviteter.

ORDINARIE MEDLEM MED FÖRBUNDSAVGIFT 660 kr per år. Ger medlemskap i både Svenska Rottweilerklubben/AfR och Svenska Brukshundklubben/SBK.

ORDINARIE MEDLEM UTAN FÖRBUNDSAVGIFT 260 kr per år. Ett medlemskap för dig som redan är medlem i SBK och/eller SBK-ansluten lokalklubb som helbetalande medlem, familjemedlem eller ungdomsmedlem.

FAMILJEMEDLEM 110 kr per år. Ett medlemskap för dig som tillhör samma hushåll som en ordinarie medlem i Svenska Rottweilerklubben/AfR.

UTLANDSMEDLEMSKAP 885 kr per år. Ett medlemskap för dig som bor utanför Sverige. Ger medlemskap i både Svenska Rottweilerklubben (355 kr) Svenska Brukshundklubben (530 kr).

TIDNINGEN ROTTWEILERN

NR. 1 2024

Redaktionen Jenny Odeblom
e-post: tidningen@rottweilerklubben.se

Ansvarig utgivare Christina Sjögren
Ryttaregatan 8 D
415 17 Göteborg
e-post: ordf@rottweilerklubben.se

Tryck Ringöns Tryckeri

Svenska Rottweilerklubben är den officiella rasklubben för rottweiler i Sverige. Vi är en ideell förening som idag samlar drygt 1 000 medlemmar från norr till söder.

Varje år anordnar vi i rasklubben specialutställningar, brukstävlingar, mentalbeskrivningar, mentaltester, medlemsträffar, sommarläger och olika utbildningstillfällen. Vi har även valphänvisning och hjälper valpköpare som vänder sig till oss med frågor om rasen och att köpa en rottweiler.

Vår målsättning är att alla som har ett intresse för den underbara rasen rottweiler ska ha utbyte av att vara medlem i Svenska Rottweilerklubben.

UTEBLIVEN TIDNING

Ann-Louise Rönmark, styrelsens kontakt
e-post: medlem@rottweilerklubben.se


INFORMATION

Enligt upphovsrättslagen är eftertryck, eller annan form av spridning, av text och bilder förbjuden utan överenskommelse med redaktionen. Redaktionen ansvarar inte för insänt, icke beställt material.

Vår hemsida www.rottweilerklubben.se

Följ oss!

 Facebook
facebook.com/rottweilerklubben

 Instagram
[@rottweilerklubben](https://instagram.com/rottweilerklubben)

- 4 Hej från redaktionen!
- 5 BSE & Exteriörbeskrivning
- 6-7 Hundnotiser
- 8 Styrelsen informerar
- 9-11 Läger på Kosta 2024

12-13 Stockholm Hundmässan 2023



- 14 IGP-kalendern 2024
- 15 Fönestjärnan
- 16-17 Mental

18-20 Nemosen's Domino



- 21-22 Uppfödarkonferensen 2024
- 23-25 Bruksnytt
- 26 Valberedningens förslag & Årsmötet
- 27 Kontaktuppgifter
- 28 Annonsera i Rottweilern
- 29 Nästa nummer

Omslagsbilden

Andrapris för bästa monter
på Stockholm hundmässan -22





Redaktionen tar fart mot årets alla aktiviteter!

Mer rottweiler åt folket! Eller hur?! Det är kul att se alla initiativ som bubblar inom klubben, lokalt och digitalt, och lite extra roligt för egen del att vi nu är på gång med ett aktivitetsområde för Västerbottens län!

Att Sverige är avlångt har vi väl rätt ut vid det här laget. Att Västerbotten är ett stort län, det kanske åtminstone vissa har koll på? Från fjällen vid norska gränsen till Bottenvikens kust är det ungefär lika långt som mellan Stockholm och Göteborg fågelvägen.

Det ställer såklart sina egna utmaningar på ett aktivitetsområde, men som den urbota norrlänning jag är så ser jag inga större bekymmer med avstånden utan hoppas att fler hakar på, så hjälps vi åt! Allt från kurser och träningar till fikaträffar eller hundpromenader, tänk så kul! Faktum är att vi redan, i skrivande stund, spånar på en specialsöksutmaning under mars, och möjligheterna till en helg med patrull...

Jag ser fram emot en massa andra aktiviteter också under 2024, såklart. Jag försöker till exempel få igång brukset mer på min lokala BK, och arrangerar en spårhelg där i sommar. Och jag & Bella är anmälda till en helgkurs med sök och lydning i maj, längtar!

Jag har slutligen precis blivit klar med min utbildning till SBK Instruktor, och har redan börjat drömma om att bygga på med specialsök... men först blir det att hålla några kurser, först ut en valpkurs under försommaren.

Vårvinterhälsningar från,

Jenny och Bella



Följ gärna Svenska Rottweilerklubbens Aktivitetsområde Västerbotten på Facebook, och mejla tankar och förslag till aktiv.vasterbotten@rottweilerklubben.se

AFR ULO BJUDER IN TILL BSE & EXTERIÖRBESKRIVNING 18 MAJ I ENKÖPING

BSE INFO

Då det är begränsat med platser så är det först till kvarn. Betalning sker när man fått sin plats. Pris 380 kr/ekipage. Ålder från 18 månader och uppåt, men eftersom tanken är att det är ett avelsurvalstest så bör de inte vara hur gamla som helst. För att göra BSE så behöver ni **inte** först ha gjort BH-prov.

Läs mer: rottweilerklubben.se/bse-breed-standard-evaluation/

ADRK BSE-test. Del av test som visar både mental och social del, samt rörelse och reaktion på skott. Detta test är ADRKs sätt att ge samma möjlighet att testa sin hund för lämpligheten att avlas på utan att man inkluderar bitdelen, som tyskarna annars alltid har med. Man har tagit fram BSE för att vissa länder förbjudit bitarbetet. Testet där bitarbetet är med heter ZTP.

BSE är ett inofficiellt test som rasklubben registrerar och även skickar info till Tyskland för registrering. Diplom mot en kostnad går att beställa från Tyskland. Via QR-koden [eller denna länk](#) kan ni se en film från Facebook med delar av hur testet går till. Till höger ser ni hur ett protokoll ser ut och hur det ser ut när man mäter hundens höjd, längd och djup.

Varmt välkommen!

BSE

Domare: Yvonne Brink
Anmälan och frågor skickas senast 30/4 till Veronica, gramse01@hotmail.com

EXTERIÖRBESKRIVNING

I samband med detta har vi även exteriörbeskrivning för alla bruksraser, rottweiler har förtur.

Frågor till Veronica, gramse01@hotmail.com
Anmälan sker på www.sbkstavling.se
Vägbeskrivning: www.veronicanilsson.se



   						
Allgemeiner Deutscher Rottweiler-Klub e.V. Rottweiler World Family Breed Standard Evaluation (BSE)						
Country, Town:	Sweden, Övergran Björsta	Date:	16.04.2017			
Club:	ADR Uplands LO / Svenska Rottweilerklubben	Judge:	Anton Toni Spindler			
Dog's Name:	Just Ask Ester	Female x	Chip No: 752098100664953			
Titles/Degrees:		Pedigree No:	SE24004/2014			
D.O.B./Wurftag:	15.02.2014	EB: B	ED: UA			
Sire/Fäder:	Sid Vom Bosnia					
Dam/Mor:	Just Ask Paula					
Breeder/Züchter:	O'Shea Gerard					
Owner/Besitzer:	Veronica Nilsson, Vallby Håningby 6, 74508 Enköping, Sweden					
Handler/Handledare:	Veronica Nilsson					
Height Withers Widerristshöhe	61 cm	Chest Depth Brusttiefe	31 cm			
Body Length Stängelänge	72 cm	Chest Circumference Brustumfang	83 cm			
Muzzle Fang	8,5 cm	Skull Schädel	13,5 cm			
Weight Gewicht	41 kg	Eye Color Augenfarbe	2A			
Ear Length Ohrlänge		Length of leg No. Beinlänge ohne Hufe	yes			
Bite / Zahnstellung:	scissor					
Mouth pigment:	Brown /dark brown mp, gums partly light brown, spotted					
Overall Appearance / Allgemeines Erscheinungsbild:						
Very tall, strong built, alert. Strong head, brown eyes, medium sized ears, little bit throaty. Strong neck and backline, down falling croup. Deep and broad chest, very good fore chest. Over all correct angulated. Little bit soft in the front pasterns. Strong coat, brown markings, little bit muddy on the feet. Fluent movement.						
Head Shape Kopfform	too small zu klein	light-medium leicht-mittel	insufficient-strong unzureichend-tief	strong-strong stark-stark	X	too large zu groß
Check Bone Knochenstärke	lacking mangelhaft	right richtig	medium mittel	strong stark	X	too strong zu stark
Bone Strength Knochenstärke	fine feinselig	insufficient unzureichend	medium mittel	strong stark	N	too strong zu stark
Social-General Behavior Sozial-Allgemeines Verhalten	friendly-medium shy freundlich-mittel schüchtern	friendly-medium shy freundlich-mittel schüchtern	friendly-medium shy freundlich-mittel schüchtern	friendly-medium shy freundlich-mittel schüchtern	X	too friendly zu freundlich
Reaction to Grabsch Reaktion auf Seilzug	no reaction keine Reaktion	reaction Reaktion	reaction Reaktion	reaction Reaktion	X	no reaction keine Reaktion
Comments / Bemerkungen:						
Signature Judge / Richter: <i>Anton Toni Spindler</i> Anton Toni Spindler						
Die ADRK Geschäftsstelle erstellt nach Zahlung des Clubbeitrags von 60 Euro das DIPLOM (Certificate). The ADRK head office sends after the payment of 60 Euros the DIPLOMA (Certificate) back.						

QR-kod till film!



Hundnotiser

Här har vi samlat korta nyheter från hundvärlden!
Vilken typ av notiser vill du läsa? Tipsa tidningen@rottweilerklubben.se!

DE POPULÄRASTE HUNDNAMNEN 2023



Undrar du vilka hundnamn som var populärast under 2023? Sveland Försäkringar har tagit fram listan!

- | | |
|----------|-----------|
| 1. Luna | 6. Sigge |
| 2. Doris | 7. Molly |
| 3. Bella | 8. Milo |
| 4. Sally | 9. Enzo |
| 5. Bosse | 10. Harry |

Sorsele

I Västerbotten är landets hundtätaste kommun med sina 884 hundar. Jämtland är det hundtätaste länet med 206 hundar per tusen invånare.

SVENSKA HUSDJUR MÅR BÄTTRE & LEVER LÄNGRE!

Enligt Husdjursbarometern är 40 procent av våra husdjur över 6 år. Det innebär att många husdjur är på väg att bli eller redan är seniorer.

Som husdjursägare behöver man ta hänsyn till att husdjurens behov som mat, aktivitet och skötsel förändras med åren – något som kan bidra till fler härliga och fina år tillsammans med våra husdjur.

VANLIGA ÅLDERSTECKEN HOS HUNDAR

- Viktuppgång
- Ökat sömnbehov och mindre aktivitet
- Stelhet i kroppen
- Nedsatt syn och hörsel
- Inkontinens

ANTALET NYREGISTRERADE HUNDAR MINSKAR – ÄGARBYTENA ÖKAR

Antalet nyregistrerade hundar ökade explosionsartat under pandemiåren för att sedan sakta minska under 2022. En sammanställning gjord av försäkringsbolaget Dina Försäkringar visar att den nedgången fortsätter. Jämför man med rekordåret 2021 har antalet nyregistrerade hundar minskat med över 12 procent 2023.

Samtidigt som nyregistreringarna minskar har antalet rapporterade ägarbyten ökat markant. År 2023 fick Jordbruksverket in en bra bit över 16 000 anmälningar om ägarbyten, vilket är den högsta siffran på ett decennium.

– Att ha en hund innebär ett stort ansvar och kräver mycket tid, något som många hade under pandemiåren. Nu när läget har förändrats och många också har fått en sämre ekonomisk situation, är det allt fler som väljer att sälja eller ge bort sina hundar, säger Anita Moliis Larsson, försäkringsexpert på Dina Försäkringar.



T-SHIRT SVENSKA ROTTWEILERKLUBBEN

Har du sett att vi har fina t-shirts i klubbshoppen, i klassisk modell och i en mängd olika färger? Välj tryck i vitt eller blågult!

T-shirt Svenska Rottweilerklubben

Pris 165 kr

<https://portrattdesign.com/sv/svenska-rottweilerklubben/>



NYA KENNELNAMN BARA PÅ NÄTET

Varje uppfödare har ett unikt kennelnamn som står som ett prefix framför hundens namn i registreringsbeviset.

Från och med januari 2024 så publiceras nya och ändrade kennelnamn på webben, istället för i tidningen Hundsport. SKK vill med detta förkorta handläggningstiden för den som ansöker om kennelnamn med hälften, vilket innebär

att nyansökan handläggs inom ca tre månader.

Nya kennelnamn kommer publiceras månadsvis istället för åtta gånger per år som tidigare. Som medlem har du möjlighet att lämna in en eventuell protest mot dessa. Protesttiden är cirka tre veckor från publicering.

På webben hittar du numera också listor över förändringar i kennelnamn, så som utträden, delägarskap och överlåtelser. Läs mer på skk.se

AGRIA OCH SKKS FORSKNINGSFOND DELAR UT 9,6 MILJONER

Förbättrad smärtdiagnostik hos hund och kullstorlek som indikator i arbetet med genetisk mångfald. Det är några av de hundrelaterade projekt som får dela på pengarna när Agria och Svenska Kennelklubben Forskningsfond offentliggör årets utvecklingsprojekt.

Sammanlagt delar fonden ut 9,6 miljoner kronor till tio nya och nio pågående projekt. Åtta av de nya projekten berör hundar. Fonden finansierar främst forskning på sällskapsdjur som bedrivs i Sverige, Norge, Danmark och Finland.

Bland projekten finns bland annat **Effekter av personlighet på smärta och stress hos hundar och deras ägare** (Eva Sandberg, SLU), **Korrelation mellan kullstorlek och nivå av genetisk mångfald hos hundraser** (Kim Kathrine L Bellamy, Norsk Kennel Klub), **Människans och hundens intimitet mot livets slut** (Nete Schwennesen, Roskilde universitetscenter) och **Lämplighet hos hundar för olika typer av funktion i det moderna samhället** (Therese Rehn, SLU).



STYRELSEN INFORMERAR

SYFTE

Svenska Rottweilerklubben ska genom sin verksamhet bevara rottweilerns hälsa, mentalitet, arbetsbarhet och exteriör enligt rasstandard.

HÄNT OCH PÅ GÅNG

Just nu är det stort fokus för styrelsen att få färdigt allt material inför klubbens årsmöte. Det är sammanställning av året som gått samt planeringen inför kommande verksamhetsår. Även planering för årsmöteshelgen pågår. Utskottet planerar vad man kan informera om/visa upp samt för utställningen under söndagen. Styrelsen planerar årsmötet och logistiken runt helheten. Vi hoppas på att många medlemmar kommer och deltar, inspirerar och blir inspirerade under helgen.

När denna tidning kommer ut har klubben varit representerad på MyDOG (11-14 januari), varit på RAS/RUS konferens (21 januari), det har genomförts en figurantutbildning (26-28 januari) och en uppfödarkonferens (3-4

februari). Klubben har varit på SBKs organisationskonferens (3-4 februari), på SKKs Avel och Hälsa konferens (10-11 februari) och en digital föreläsning "Hundmöten – hur svårt kan det va?" (15 februari) har genomförts. Framför oss under 2024 ligger massor med verksamhet i form av tävlingar, MH, utställningar och läger. Årsplanering finns i årsmötesmaterialet men fylls ständigt på.

BRUKSSATSNING 2024

Brukssatsning är något som styrelsen gärna skulle se genomfördes vid flera tillfällen under 2024. Så vill du och dina träningskompisar anordna en prova-på-dag inom spår, sök, lydnad eller patrull mm för att öka intresset för bruksprov – hör av er. Vi söker aktiva över hela landet som kan tänka sig att anordna detta.

Hälsningar,

Styrelsen

Hjälp till på redaktionen!

*Rottweilern är Svenska Rottweilerklubbens egna tidning.
Vill du hjälpa till att skapa nya nummer?*

Grävare

Du hjälper till att sammanställa material till tidningen, det kan tex vara innehåll från alla våra utskotts olika aktiviteter såsom tävlingsresultat, forskningsnyheter, tips och trix, utställningsbilder osv. Klubben har flera aktiva utskott och vi vill gärna dela med oss av deras arbete till alla medlemmar!

Annonsansvarig

Du ansvarar för att tidningens annonsörer får information om priser osv samt kontaktar nya annonsörer som kan vara intresserade av att samarbeta med oss.

Hur mycket tid tar detta då?

Ja om man är tre personer och delar upp arbetet så är tiden man lägger ned inte så ansträngande men man ska vara medveten om att det precis innan manstopp samt utgivning kommer att gå åt några timmars arbete. Tidningen korrekturläses alltid av Rottweilerklubbens styrelse innan utgivning, och du får god stöttning av andra aktiva i klubben.

Är du eller någon du känner intresserad eller har du några frågor? Kontakta sekreterare Martina Israelsson på sekr@rottweilerklubben.se (ingen ersättning utgår för detta arbete men du blir en erfarenhet rikare).

Hör av dig till sekr@rottweilerklubben.se om du vill bli en i redaktionsgänget!

Läger på Kosta Skjutfält 13-20 juli 2024

Hör du till gänget som åker varje år, eller funderar du på att kanske prova lägerlivet för första gången? Här kan du läsa mer om vad sommarens läger på Kosta kommer erbjuda!

Vi tränar och umgås med härliga hundmänniskor! Alla som tränar med hund ska vara medlemmar i Rottweilerklubben oavsett vilken hundras man har, övriga familjemedlemmar som är med på lägret behöver inte vara medlemmar, däremot behöver vi ha namn och personnummer på alla som är med på lägret.

Alla som är med betalar en lägeravgift som går till hyran av skjutfältet och alla faciliteter. Man kan välja att vara i en träningsgrupp med gruppledare eller att gå en kurs för instruktör.

TRÄNINGSGRUPP UTAN INSTRUKTÖR

I spår- eller sökgrupper är man ett gäng som hjälper varandra med träningen i skogen under dagen. Vi blandar erfarna hundförare med oerfarna hundförare. De som varit med på lägret tidigare introducerar de som är nya. Att ingå i en av dessa grupper kostar ingenting extra. Gruppledaren är ingen instruktör utan håller bara ihop gruppen och har koll på vilket område gruppen ska vara på samt håller kontakt med lägerkommittén under veckan. Varje

grupp tilldelas ett område i skogen och under veckan roterar man så man får ny mark varje dag.

Varje träningsgrupp har en dag där man hjälper till med städning, aktiviteter och markan där vi träffas på kvällarna. Lägret bygger på att alla hjälps åt.

Spår: Grupperna är indelade med 5-8 ekipage inklusive en gruppledare, gruppledaren fungerar inte som instruktör utan som en länk mellan lägerkommittén och deltagaren. Man lägger själva upp hur dagarna ska se ut i gruppen, men vanligast är att man spårar på förmiddagarna.

Sök: Grupperna är indelade med 5-8 ekipage inklusive en gruppledare, gruppledaren fungerar inte som instruktör utan som en länk mellan lägerkommittén och deltagaren. Man lägger själva upp hur dagarna ska se ut i gruppen, men vanligast är att man kör sök på förmiddagarna.

Försvarsmakt Patrull: I denna grupp ska din hund vara certad eller under utbildning till försvarsmakthund. Här hjälps ni åt att göra upplägg.

KURSER FÖR INSTRUKTÖR



Patrullhundskurs för instruktörerna Anette Gustavsson & Malin Åsander.

Kursen riktar sig till dig som är nyfiken på patrullhund (både bruks och inom det gröna). Eller du kanske redan tävlar/har hund i tjänst och vill få en nystart med nya tankar, idéer och inspiration? Då är detta kursen för dig!

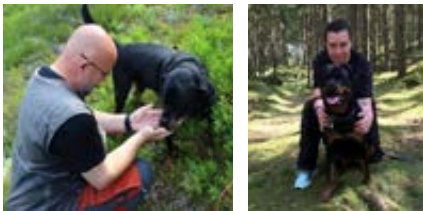
Vi kommer att varva praktik och teori. Lite av kursens innehåll:

- Motivation för hunden
- Figurantintresse
- Hur läser jag en patrullstig taktiskt?
- Hur läser jag min hunds markeringar?
- Vad är en markering?
- Hur ser regelverket ut (bruks) ...och mycket annat!

Vi tränar in allt med hjälp av lek och vi är alltid snälla med våra hundar.

Anette tävlat patrull i elitklass och har haft en utbildad tjänstehund, tävlar också lydnad, IGP och spår. Malin har haft ett flertal tjänstehundar och är aktiv inom hemvärnet och deltagit på flertal FMM samt tävlar spår och patrull inom SBK.

Kursen är sön-tis sedan fortsätter gruppen tillsammans veckan ut utan instruktör.



Spår/brukslydnadkurs för instruktörerna Patrik Ohlsson & Titti Sjögren.

En kurs på fyra dagar med både spår & brukslydnad i kombination. Gruppen delas in i två halvkor där ena gänget kör spår halva tiden & andra gänget kör brukslydnad sedan byter man & gör tvärtom. En kurs för alla som tycker det är/vore roligt att tävla inom bruksgrenen spår/lydnad.

Kursdagar sön-ons sedan fortsätter gruppen tillsammans veckan ut utan instruktörer. Pris 3000 kr 8 deltagare.



Brukslydnadskurs för instruktör Madde Daleo.

Hon är en mycket engagerad & otroligt skicklig instruktör & hundtränare på hög nivå med över 30 års erfarenhet. Madde tävlar på nationell & internationell nivå med topp-placeringar på både SM och VM.

En kurs på tre dagar i tävlingslydnad/brukslydnad där Madde ger er de rätta verktygen för att få till detaljerna till en riktigt fin lydning innan

ni ska ut på tävling. Träningen är individanpassad efter de behov varje ekipage har. Kursen är för er som vill tävla i lydning eller i bruksgrenarna. Kursdagar mån-ons sedan fortsätter gruppen tillsammans veckan ut utan instruktör. Pris 3700 kr 8 deltagare



Lydningkurs för instruktör Pia Eklund.

Pia har en mångårig historia av att träna och tävla med rottweiler inom lydning, spår, sök samt som tjänstehund inom patrull och räddning. I dag har hon en vuxen malinois som tidigare tävlat i monidoring men tävlas nu i elitspår och en border collie valp som planeras gå i samma fotspår.

Sedan 2018 arbetar Pia civilt som dressör på Försvarens hundtjänstehet, främst med inriktning preparatsökande hundar. Privat är hon i mån av tid instruktör i lite olika sammanhang.

Pias vägledande ord i hundträning bygger på samspel, kommunikation, tillit och inte minst känslomässig närvaro. När allt detta gifter sig, då är det magiskt att träna hund. Kursdagar sön-tis. Pris 3500 kr 6 deltagare.



Specialsökkurs för instruktör Stellan Carlsson.

Specialsök är en provform inom SBK. I år erbjuder vi två halvdagarskurser, en nybörjarkurs på förmiddagen och

en fortsättningskurs på eftermiddagen.

Under nybörjarkursen lär vi in doft, pratar om sökmetodik och efter kursavslut ska kursdeltagaren ha kunskaper att jobba vidare hemma med sin hund.

Fortsättningskursen i specialsök riktar sig till dig som har början till markering eller färdig markering på din hund. Under kursen tränar vi markeringar på djupa- och höga legor, vi pratar om doftbild samt systematik och taktik. Det kommer även vara en viss miljöträning

Stellan Carlsson är domare i specialsök, mentalbeskrivare, instruktör i specialsök mm, ett välkänt namn i Skåne och även en uppskattad instruktör i specialsök på Helsingborgs brukshundklubb. Stellan har ett förflutet inom räddningshundvärlden och har utbildat två räddningshundar. Med sin Flatcoated retriever Jumbo tävlade Stellan VM i IPO-r.

Kursdagarna är sön-tis, sedan fortsätter gruppen tillsammans veckan ut utan instruktör. Pris per kurs: 1 200 kr. 8 deltagare/kurs.

Under onsdagen kommer det att arrangeras prov i SBK specialsök klass I & klass II. Du kan anmäla dig & din hund till provet. Anmälningsavgiften är 450 kr för klass I och 500 kr för klass II. Info om hur du anmäler dig kommer på Facebooksidan – SBK specialsök & Rottweilerläger.



Grundkurs sök för Karin Morander.

Karin är SBK instruktör i allmänlydnad & valp, specialsöks & rallylydnadsinstruktör samt Bästa starten-instruktör. I denna kurs får ni lära er grunderna i personsök. Hundarna lär

sig hitta personer som är gömda (har gått vilse) i skogen, dom jobbar i vind med nosarbete.

Hunden bör kunna vara lös i skogen under sökarbete. Vi kommer att agera figurant åt varandra. Lite teori blandas med mycket skogsarbete. Grunden för sök 3 halvdagar. Kursen är sön-tis, pris 1200 kr, 6 deltagare.



Sökgrupp för Peter Lundgren.

Inläring av sök och sökträning från den nivå ekipaget befinner sig på Peter har tävlat i bruks och lydnad sedan 1979, 6 lydnadschampionat, 1 sökchampionat. 1 spårchampionat 10 lydnads SM.

Kursen är sön-tis. Pris 1500 kr, 6 deltagare-



Träningsgrupp allmänlydnad för Patrik Haak.

Här tränar vi på att läsa och förstå våra hundar samt få hundarna att fungera i vardagen. Patrik är utbildad inom SBK och är allmänlydnadsinstruktör, specialsöksinstruktör, figurant inom SBK:s mentaltest och utbildad problemhundsinstruktör av Jan Gyllensten. Det är framförallt

intresset att hjälpa människor läsa sin hund och få till ett bra samarbete mellan hund och förare som driver Patrik. Hundarna berikar livet enormt mycket, man lär sig något nytt om hundar varje dag.

Kursen är sön-tis. Pris 2 100 kr, 8 deltagare.

ÖVRIGA AKTIVITETER

Om kvällarna erbjuder vi lite olika aktiviteter som tex. föreläsningar, musikquizz, femkamp, fiskdamm, medlemsmöte med mera.

Markan är platsen vi samlas på kvällarna och den är öppen varje kväll från klockan 19.00. Här umgås vi och utbyter erfarenheter och tankar om hundträning. Vi har även en BBQ afton med fantastiskt god mat, grillat med mängder av smarriga tillbehör.

Under veckan arrangeras tävlingar i startklass lydnad spår appell samt rasmästerskap i patrull. Fantastisk roliga och trevliga tävlingar blir de. Anmälan via SBK tävling.

Vi har även en patrullhundtävling som är öppen för alla oavsett om man har en certad patrullhund, en hund under utbildning eller om man bara är nyfiken på vad en patrullhund är.

Tävlingen går ut på att lösa olika uppgifter och klurigheter i terrängen eller på lägerområdet under några timmar. De tävlande delas in i lag och inom laget hjälps man åt att lösa uppgifterna. Vi utlovar många skrattsalvor och tokerier under denna halvdag!

ETT LÄGER FÖR ALLA!

Södra lägret är till för alla med hund, oavsett ras och ambitioner. Vi träffas under denna vecka för att umgås och väcka intresse för aktiviteter med hund som passar just dig och din pälskling bäst.

Du bestämmer själv vilket paket du önskar vad gäller grupp, kurs, matpaket, boende, hel eller halv vecka. Vår ambition är att alla ska ha råd att vara med. Det finns möjlighet att välja budgetvariant upp till extra allt. Du

kan välja att vara med på lägret i en spår eller sökgrupp och endast betala lägeravgiften eller plussa på boende, matpaket och gå en kurs för någon av våra fantastiska instruktörer.

De boendeformer som finns är:

- Rum med våningssäng i huslänga med duschar och toaletter i korridoren. Pris 1900:-/hel vecka, 950:-/halv vecka.
- Campingplats för husvagn, husbil eller tält. På campingen finns campingkök med kyl & spis/ugn, och i sanitetslängorna finns diskbänk, dusch och toalett samt latrintömning. Pris 1900:-/vecka, 950:-/halv vecka
- En grovlektionssal för ett enklare boende, här får man ta med egen madrass/tältsäng. Här kan flera bo om man känner varandra och hundarna går ihop med varandra. Pris 950:-/hel vecka, 475:-/halv vecka
- Tält 950:-/hel vecka, 475:-/halv vecka
- Inne i Kosta finns två campingplatser & en stugby om det skulle bli fullbokat inne på lägerområdet.

Lägeravgift:

- 800:-/vuxen person
- 400:-/ familjemedlem utan hund

Matalternativ:

- Frukostpaket 450:-/vecka
- 225:-/halv vecka
- Lunchpaket 750:-/hel vecka,
- Lunchpaket 375:-/halv vecka
- Middagspaket 750:-/hel vecka
- Middagspaket 375:-/halv vecka
- BBQ-fest vuxen 295:-,
- BBQ-fest barn över 15 år 170:-

Det finns ett campingkök där man kan laga sin egen mat. Med reservation för prisändringar.

Varmt välkomna till årets läger, anmälan öppnar på www.rottweilerlager.se den 1a april!



SPÄNINGAR FRÅN *Stockholm hundmässan*

Den 9–10 december gick Stockholm Hundmässan av stapeln. Klubbkompisarna Anna och IngaLill delar med sig av sina upplevelser av mässan!

Här kommer vi - jag och Melker, min stridskamrat i hemvärdet som fick äran att stå i Rottweilerklubbens monter på hundmässan. Spännande!

Vi är nyfikna och förväntansfulla båda två och är där i god tid innan "vårt pass" börjar. Montern går i patrullhundens tecken med kamouflagén och bild på arbetande rottis med förare. Ibland måste jag zooma ut lite och se mig lite uppifrån, tänk att lilla jag också är hundförare, det känns ännu tydligare med uniformen på.

Det börjar komma in besökare, och både jag och Melker är glada och stolta över att få vara här idag. Melker är en riktig magnet och det är många som vill klappa honom och frågar vad hans roll som patrullhund är, och jag berättar lite om hunden som sensor i hemvärdet. De flesta vi träffar vill gärna berätta om sina egna hundar och upplevelser.

Vi stormtrivs både jag och Melker. Tillsammans med oss står en matte men sin tik som heter Älvis, så ibland

får Melker pausa sig lite i buren som är under kamo-nätet. Det behöver både han och jag. Det är ju något vi båda är bra på, vila när vila ges, och jobba när plikten kräver sitt.

Efter vårt pass har vi en paus innan det är dags för rasparad. Det är också väldigt spännande och något vi inte heller har varit med om tidigare.

Det är många hundar i paraden men i vår ras är vi två Patrullhundsekipage, jag och Melker går som par nr 2 i vår ras. Kan säga att jag faktiskt inte alls är nervös och det känns så självklart att gå där, men det är så det känns med Melker vid sidan.

Vill verkligen tacka rasklubben för att jag fick möjligheten och förtroendet att få vara med på detta. En upplevelse rikare och Melker hälsar att han och jag gärna gör det igen.

Vänligen,

Anna





Året Hundmässan i Älvsjö var som vanligt välbesökt. Våra trevliga monterhundar Kicker och Kane, 6 år och deras lika trevliga matte Maria och husse Lasse bidrog till den positiva stämningen i Rottweilermontern på förmiddagen under lördagen.

Hundarna skötte sig exemplariskt och många barn, ungdomar och vuxna stannade och ville hälsa och bli pussade. Tufft för hundarna att vara tillgängliga för publikens intresse i

tre timmar innan lunchskiftet, men de löste det så bra.

Vi hjälptes åt med att informera om AfR's verksamhet, själv kunde jag ägna mig åt att föreviga våra monterhundars aktivitet med kameran och svara på frågor om mentalitet.

Roligt med så stort intresse för världens bästa ras och både gamla och nya och eventuellt blivande Rottweilerägare kom fram och hälsade och ställde frågor om rasen.

Många frågor kom också om Rottweiler promenaderna på Drottningholm. Dessa kan man följa på fb, <https://www.facebook.com/groups/1256376365159394>

I

Undertecknat,

Inga Lill Larsson

Rottweilerklubben
tackar ALLA som
hjälp till!



RASMÄSTERSKAP IGP

26 MAJ SKÅNE
9 JUNI SVEDALA

SAVE THE DATE!

IGP-KALENDERN 2024

ANSÖKTA PROV

3 feb FH Skåne

28 april BH, BLS/IGP Alvesta

4 maj BH, BLS/IGP Nossebro
26 maj Skåne FH + Rasmästerskap

2 juni IGP STHLM
9 juni BH, BLS/IGPSvedala + Rasmästerskap

8 sep BH, BLS/IGP Alvesta

2 nov BH, BLS/IGP Nossebro
10 nov BH, BLS/IGP Svedala



HÖNESTJÄRNVAN

**OFFICIELL UTSTÄLLNING
FÖR TYSKA RASSPECIALISTEN
PAUL DIETER VIEHOFF**

27 JULI 2024

FÖNEBASEN, LJUSDAL

BOKA DATUM REDAN NU!!

ARRANGÖR: VÄSTERNORRLANDS LO, SVENSKA ROTTWEILERKLUBBEN



DIPLOM FÖR MH

Har du gjort MH som inte är arrangerad av Rottweilerklubben så kan du beställa diplom från oss. Skicka mail till mh@rottweilerklubben.se med datum för MH, reg nr på hunden och förarens namn och adress.

Kostnad 30kr/diplom betalas in till klubbens bankgiro 5456-7631 eller Swish 1 232 404 135 (märk betalningen så kassör vet vad det gäller).

När betalning kommit in skickas diplom hem till er.

MH-FILMER PÅ ROTTWEILERKLUBBEN.SE

Projektet med att lägga upp MH-filmer på rasklubbens hemsida har startat, och är under uppbyggnad. Där kan ni se filmer och få information om varje moment i MH.

Självklart är ni också välkomna att höra av er till oss i utskottet om ni har frågor ang. mentalitet, mental@rottweilerklubben.se



MENTALITET ÄR VIKTIGT OCH INTRESSANT. FUNKTIONÄRER BEHÖVS. DU BEHÖVS!

Helgen den 26-28 januari hade vi en mental MH-utbildning i Enköping. 5st figuranter och 1st testledare deltog och alla blev godkända. STORT GRATIS!

Tyvärr var det ingen från Rottweilerklubbens om deltog, hoppas det kommer vid nästa tillfälle. Håll koll på våra sociala medier. Eller vet du redan nu att du vill utbilda dig, eller bara veta mera Hör av dig nu till mental@rottweilerklubben.se



Foto: Viktoria Arehult

Kolla in
presentations-
material från
MH-utbildningen!

Beteendefunktioner

- De beteenden som har en biologisk funktion för hunden
- en genetisk grund
- De beteenden som ger en fördel för hunden
- en inlärd del

Beteendesystem

- Jakt
- Flock
- Nyfikenhet
- Försvar



Retning

yttre påverkan som utlöser ett beteende

- Visuellt retning
 - hare som skuttar
- Aukustisk retning
 - dörrsignal
- Taktill retning
 - beröring
 - smärta
- Olfaktorisk (doft) retning
 - löptik



Retningssummation =

flera retningar utlöser ett beteende

- Olika retningar...
 - ex. att lära hunden "ligg"
 - testsituation, ex. Avståndsslek
- Samma retning upprepas...
 - ex. att lära hunden "skall"
 - testsituation, ex. Skott

Nemosen's Domino

I första numret av Rottweilern 2023 kunde ni läsa om Django, som tagit hem titeln Dagens bästa lydnadshund i hård konkurrens. Nu har brorsan "Dimo" gjort samma sak!

Hej matte Annelie! Kan du berätta lite om Dimo?

– Dimo (Nemosen's Domino) kom tillbaka till mig i slutet av April -2023 och är kullbror till Django. Han var då ca 2,5 år gammal. Dimo är precis som

sin bror en hund med mycket resurser och det kan ibland vara tufft med sådana pojkar under uppväxten och här hade intressekonflikterna sparat ur helt. Allt skulle ägas, stjälas och bestämmas. Här hade jag bara ett val och det var att skapa förtroende.

Jag gjorde egentligen tvärtom i allt. Jag utsatte honom hela tiden för konflikten, tex lade jag ut leksaker jag visste han skulle stjäla men istället för att skälla på honom berömde jag honom

och gick vidare som ingenting. Jag lär alltid mina hundar från valp vad som är rätt och fel men ibland måste man se individen och tidigare erfarenheter. Jag betedde mig i stort sett samma i alla olika situationer gällande just hans problematik.

Det fick ta tid men i september gick vi ut på vår första tävling i Lydnad Startklass där vi blev 1:a med 190,5 poäng. Tårarna rann men inte för prestige





utan för det förtroende han fått för mig och det fina vi gjorde ihop.

I oktober anmälde vi oss sedan till en dubbeltävling Lydnad Startklass. Här blev vi på förmiddagen 3:a med 190 poäng av 24 ekipage och på eftermiddagen 1:a med 188.5 poäng av 25 ekipage. Vi hade även dagens högsta sammanlagda poäng. Lustigt nog så var det exakt samma prestation med brodern Django förra året.

Då vi nu tagit 3 uppflytt så tilldelades han även Championatet. Jag har ju tävlat en del och erhållit mycket högre titlar med mina andra hundar men jag har nog aldrig varit så stolt över en prestation som jag var med Dimo då det finns så mycket känslor bakom vår resa.

Idag väljer många med tävlingsambitioner raser som BC, kelpie, aussie och malle. Hur kommer det sig att du väljer rottweiler?

– Min mormor Var uppfödare av smålandstövare och hamiltonstövare men hade även under hennes år dobermann och labrador som sällskap. Jag tyckte ju alla var fina men när jag som litet barn såg rottweiler som hade samma fina teckning som stövarna och dobermann men mer nallebjörnsbyggd som en labbe i en liten rasbok så

pekade jag stolt ut den som min framtida hund och så blev det också.

2003 skaffade jag min första rottweiler så jag hade 20-års jubileum med rasen förra året. Jag har rottweiler för att det är den rasen jag brinner för. Jag älskar rottweilerns anpassningsförmåga och egenskaper. Rottweiler för mig är den ultimata allroundhunden. Att tävla/träna är bara en ytterst liten del av hundens liv och resterande del är den min familj som skall kunna hänga med på vad som helst.

Jag anser inte att rottweiler är sämre på tävlingsbanan än någon annan ras men man får träna den utefter deras egenskaper och anpassa belöningen. Att dom är tyngre och kanske inte lika snabba, ja det är sant, men det skall också en domare ta hänsyn till och döma efter hundens förmåga vilket dom jag tävlat för faktiskt gjort.

Hur lägger du upp träningen med dina hundar?

– Jag tränar väldigt lite det första halvåret och lägger mer tid på fostran, hantering samt just samarbete och förtroende. Därefter brukar jag träna två lydnadspass i veckan.

Utöver det spårar jag och tränar skydd sporadiskt om det inte är inför tävling då blir det ett pass av vardera i veckan.

Vilka träningstips vill du dela med dig av till läsarna?

- Ha inte bråttom utan låt hunden mogna och grunda långsamt. Fostra din hund och lär den att samarbete med dig skall vara det som ger den mest utdelning.
- Träna inte varje dag. Att träna ska vara för hunden som att gå på Liseberg för ett barn men gör du det varje dag finns risken att det blir vardagsmat. Sen måste en hund få vila både kropp och sinne mellan träningspassen.
- Plocka inte bort hundens belöning bara för att den nu kan sina moment utan fortsatt vara lika positiv och belöna som när den precis lärt även om den så är 5 år, då kommer engagemang och driv alltid finnas kvar.
- Se individen och träna utefter just dennes förutsättningar och prioriteringar. Jämför inte din hund med den hunden du kanske hade innan eller någon annans. Det som funkade på din förra eller någon annans hund kanske inte funkar på just den hund du har idag.
- Ställ inte orimliga krav på din hund eller pressa den till det omöjliga. Det är en rottweiler och den kommer aldrig kunna bli lika snabb som en BC, eller malle tex. Jag tävlar även schäfer då mitt ex hade schäfer som gick till tjänst och jag då fick en av dessa och

att träna schäfer vs rottweiler är som natt och dag

- Jämför aldrig dig och din hund med det perfekta klippet på sociala medier för till 99% så ser det inte ut så i verkligheten.

- Om du skall ta hjälp av en tränare va kritisk. Rottweilern är lite speciell och inte en gång har man hört personer prata om hur loja och icke arbetsvilliga deras rottisar är. Att den är speciell innebär däremot inte svårare. Det kan va en så simpel sak som att ge den en köttbulle i träningen istället för den egna maten.

- Börja inte tävla för tidigt. En ung hund kanske inte mäktar med alla olika störningar och retningar som finns på en tävling .

- Ha gärna drömmar men låt inte prestigen ta över eran relation. Av alla rottweiler i hela Sverige så är det trots allt bara 7 st som kommer till VM. Det krävs otroligt mycket kompetens av förarna men hunden skall också ha de anlagen som krävs. Jag har 3 hundar idag som har de anlagen men jag ser inte mig själv som förare kunna komma dit. Ha istället kul på resan med er hund och se vart ni hamnar. Var alltid

lika stolt över er hund och prestation oavsett om det är en Startklass eller Elitklass.

Vad har du för planer med hundarna 2024?

- Alpha som är mamma till Django och Dimo blir 7 år i mars. Blev ju inlurad på Brukset av några goa vänner så har väl tänkt mig en Lägre klass och kanske en högre klass om vi lyckas lära in lydnamsmomenten. Jag har inte helt bestämt mig om jag ska fortsätta inom IGP med henne då jag vet tiden och fysiken som krävs. Tanken är att ta hennes sista kull i år och då försvinner en stor del av året. Istället kanske jag gör en BSL3 och sen går över helt på Brukset med då spår som specialmoment.

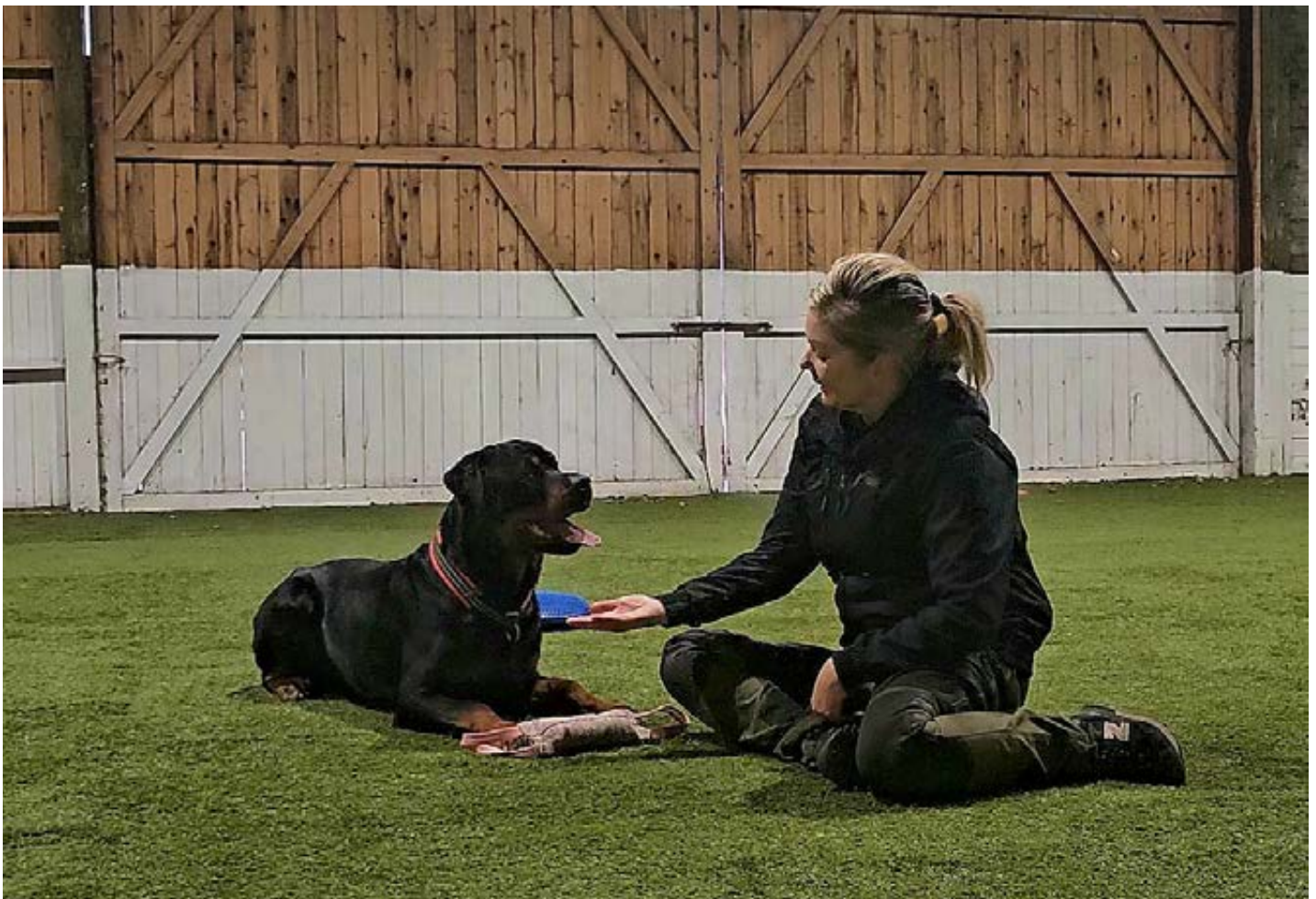
- Django har nu blivit 3 år så målen i år är en IGP1 och en BSL3. Har även påbörjat Specialsök och är nyfiken på en Klass 1 men det får tiden utvisa.

- Dimo ligger ju ute för omplacering men då rätt förare inte dykt upp så kommer jag tävla och träna honom under tiden. Målet blir då BH-prov och en BSL1.

Finns det något mer du vill dela med dig av?

– Har ni en uppfödare som bryr sig och Ni vet ställer upp för er så lyssna på dem och inte alla självutnämnda experter. Dom känner trots allt sina linjer och skulle ni oavsett anledning inte längre kunna ha kvar er hund kontakta alltid dom först. Låt alltid dom få en chans att ta tillbaka hunden. Det finns uppfödare som inte är intresserade av det absolut men det finns också många som mig som bara ser sin lille valpis framför sig . Jag är otroligt tacksam för att jag fick tillbaka Dimo och han är just min lille valpis som bara vill ligga och mysa.

Läs på om er ras och mentalitet. Rottweilern är otroligt missförstådd och allt för ofta får man höra om 4-5 månaders valpar är aggressiva. Valpar??? Det kan vara från utbildade tränare, självutnämnda experter eller från någon som tävlar högsta nivå men med tex BC. Detta är förödande då man missförstår hundens beteende följer också helt fel träning och i värsta fall hårda tillrättavisningar. 🐾



Rapport från uppfödarkonferensen 3-4/2 2024

Vilken härlig helg vi hade - 22 uppfödare från hela landet samlades för att lyssna och diskutera tillsammans med fyra föreläsare inom ämnena avel & hälsa samt mentalitet.

Lördagen inleddes av Annika Forsberg som visade oss Agria Breed Profile för rottweiler, Agria Djurförsäkrings sjukdomsstatistik över hundars hälsa. Agria Breed Profiles innehåller värdefull information om vilka diagnoser som förekommer inom vilka raser, och hur raserna står sig hälsomässigt jämfört med andra raser.

Om du är intresserad av att få ta del av föreläsningen så kommer vi att anordna en digital sittning, ha koll på vår Facebook och/eller webbplats.

Efter lunch tog Erling Strandberg vid och vi fick lära oss allt om index, både

för leder och det nya mentalindexet. Du hittar en inspelad föreläsning från Erling på SKKs Youtubekanal. Utskottet för mentalitet kommer också att anordna ett digitalt mingel för uppfödare för att diskutera mentalindex och det kommer även att spelas in en föreläsning på samma ämne inom kort.

Hem och vila hjärnan innan det var dags för genetik och RAS tillsammans med Maija-leena Eloranta, Maija-Lena drillade oss i genetikens svårigheter under 3,5 timme så vi var lagom mosiga tills eftermiddagen intogs av Tobias Gustavsson som fick oss att sitta upprätt i stolarna för lite kontroversiellt snack om valputveckling och mentalitet. Alla gick vi nog därifrån med många nya tankar som snurrade i huvudet.

Efter en utvärdering av helgen som alla deltagare fick fylla i så blev det samman-

lagda betyget på helgen 4,5 av 5 möjliga vilket vi får se som ett strålande betyg.

Vi fick in förslag på många ämnen som vi jobbar vidare med och det kommer framöver bli fler föreläsningar, tex en digital föreläsning med Kerstin Bergvall om allergier i höst.

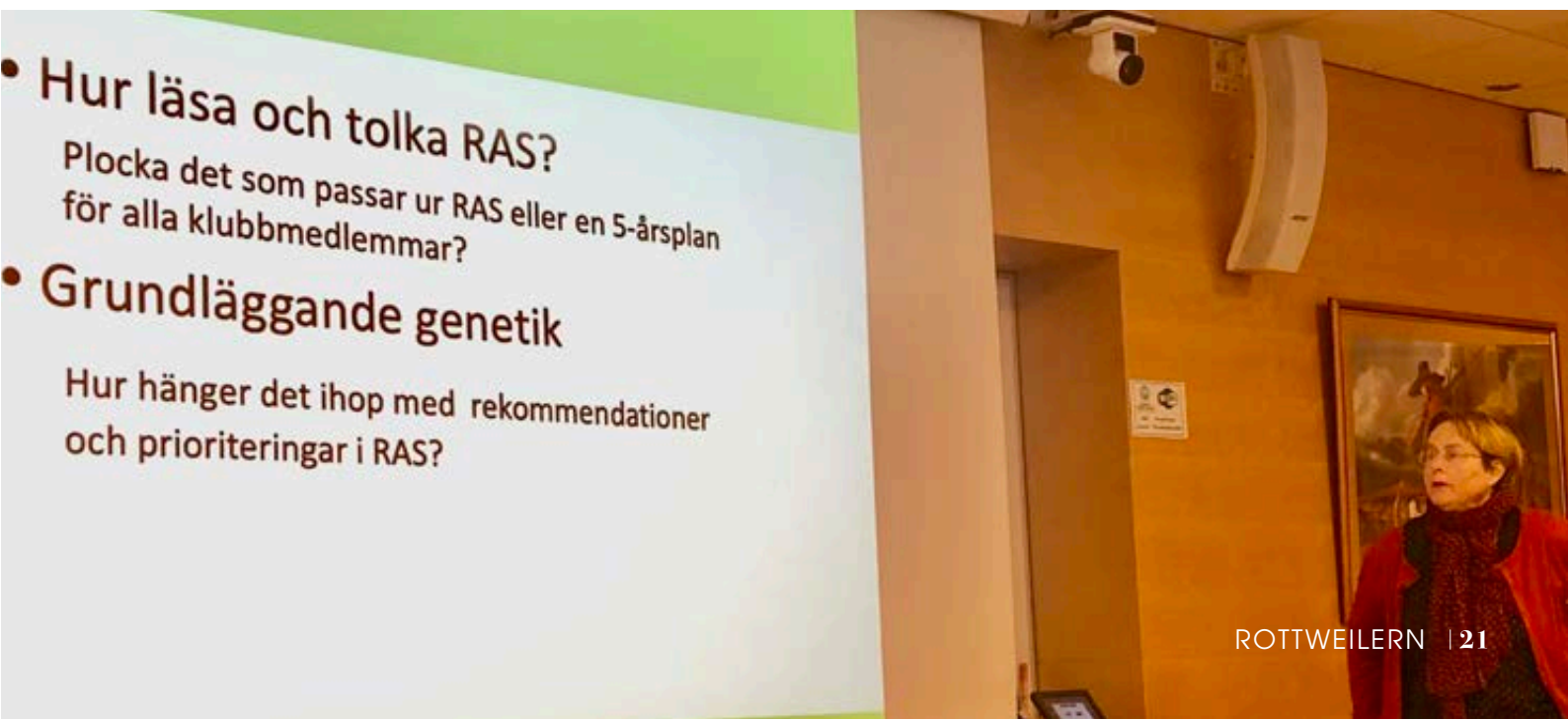
Utskotten jobbar för våra medlemmar och uppfödare och vi försöker tillgodose alla de behov som uppkommer.

Har ni några frågor eller tankar och idéer? Maila utskotten på avel.halsa@rottweilerklubben.se mental@rottweilerklubben.se

Stort tack till er alla som deltog och för att vi hade så bra diskussioner

Avel & hälsa genom

Anette och Frida





BRUKSNYTT

BH/VT

Maahismetsän Äkta SE55661/2022

e Quero Vom Heltorfer Forst u Maahismetsän Ultra
Bra Äg: Marie Alfaro.
231006 Södertälje BK GK

Tilly Vom Heltorfer Forst SE54712/2022

e Ingo Aus Der Wildnis II u Kirke Vom Heltorfer Forst
Äg: Marie Alfaro.
230628 Södertälje BK GK

Tremendous Hannibal SE36074/2021

e Marder Vom Heltorfer Forst u Sallybergs Polly
Äg: Marie Alfaro.
230628 Södertälje BK GK

CHAMPIONAT

Lyckovinstens Jättegullig SE17894/2021

e Generalens Midaz u Lyckovinstens Hjärtegull
Äg: Emma Jörnäs-Maric.
231202 Sätilla
SVENSK RALLYLYDNADSCHAMPIONAT

Yanx's Firestone SE23721/2019

e Stensby Bosco u Yanx's Cayenne Äg: LiseLotte
Gustafson.
20230520 Kalmar
SVENSK UTSTÄLLNINGSCHAMPIONAT

Nemosen's Alpha SE20314/2017

e Debijante's Acazio, u Draka Vom Popeye.
Äg: Annelie Friberg. 231030 Vänersborg
SVENSK VILTSPÅRSCHAMPIONAT

IGPI

SE36074/2021 Tremendous Hannibal

e Marder Vom Heltorfer Forst u Sallybergs Polly
Äg: Marie Alfaro.
231028 Södertälje 70-82-92

KORAD

Falkline's Geolog SE28066/2020

e Team Golden Stars Allra Snabbaste u Falkline's
Barista Äg: Madeleine Bergfelt.
220514 Uddevalla GK Exteriör
231023 Uddevalla GK MT 163 p

Jinx Corellia SE19150/2020

e Deminas Cordobez u Jinx Jersey Girl Äg: Matilda
Åsén.
230701 Nora GK exteriör 230325 Tollarp GK MT 194 p.

LYDNAD STARTKLASS

Deminas Obama SE34311/2018

e Deminas Cordobez, u Deminas Sunshine.
Äg: Mariz Öhman.
230826v 182,5 p 1:a pris
230826 183 p 1:a pris
230907 171,5 p 1:a pris
LYDNADSDIPLOM STARTKLASS

Falkline's Geolog SE28066/2020

e Team Golden Stars Allra Snabbaste u Falkline's
Barista Äg: Madeleine Bergfelt.
230501 Mölndal 161 p 1:a pris
230811 Vårgårda 168,5 p 1:a pris

Kaztus Ixi SE37601/2019

e Marder vom Heltorfer Forst u Sallybergs Jazz
Äg: Gunilla Nilsson.
230427 Bro-Håbo 164,5 p 1:a pris
230520 Heby 181 p 1:a pris
230528 Västerås 187,5 1:a pris
LYDNADSDIPLOM STARTKLASS

Nemosen's Eminente Grim SE24112/2022

e Team Extreme Gangxster u Nemosen's Alpha
Äg: Lizeth Rosén.
231125 159 p 2:a pris
231125 170 p 1:a pris

LYDNAD KLASS 1

Kulla Gulla's Qruza SE51528/2020

e Kulla Gulla's Kruze, u Kulla Gulla's Leia.
Äg: Jonna Östlind.
Göteborg-Mölndal 293 p. 1:a pris
LYDNADSDIPLOM KLASS 1

Rock Rotts Cheap An Nasty SE28274/2021

e Devåras Dacapo u Björkelunds Äfelia-Ezza.
Äg: Katarina Abrahamsson.
231209 Skellefteå 257 p 1:a pris

BRUKSNYTT

Sörsyltas Filifjonkan SE41272/2021

e Devåras Dacapo u Sörsyltas Henna

Äg: Anna Lekenvall.

231126 Fagersta 275 p 1:a pris

231126 Fagersta 256 p 1:a pris

230923 Enköping 280 p 1:a pris

230903 Västerås 241 p 2:a pris.

LYDNADSDIPLOM KLASS 1

LYDNAD KLASS 2

Energicas Instant Karma SE54232/2018

e Just Ask Yale u Migitt's Glittra Äg: Monica Björkman.

230910 Karlskoga 257,5 p 1:a pris

PATRULLHUND LÄGRE KLASS

Hanbar Darla SE35184/2021

e Hanbar Watzmann u Wenna Von Ivan Hause Äg: Malin Åsander.

231104 Gotland 394,5 p GK

Mala Vom Bamberger-Tal SE53413/2021

e Ares Vom Wiesental u Hakira Vom Bamberger-Tal

Äg: Anette Gustavsson.

230722 Kosta 324,75 p GK

PATRULLHUND HÖGRE KLASS

Deminas Obama SE34311/2018

e Deminas Cordobez, u Deminas Sunshine.

Äg: Mariz Öhman.

230521 Enköping 518,5 p GK

230722 Rasmästerskap Kosta 475,5 p GK

RALLYLYDNAD

Novazon's Carrera SE57757/2012

e Rolex Vom Hause Anin u Anastazia Äg: Madeleine Bergfelt.

231202 Sätilla RLD N

Rose Creeks Cherry SE38713/2021

e Blümchens Överste Hathi u Assiroyal's Angel

Äg: Marie Häggström.

231013 Njurunda RLD N

SPÅR APPELLKLASS

Hanbar Darla SE35184/2021

e Hanbar Watzmann u Wenna Von Ivan Hause

Äg: Malin Åsander.

230507 Gotland 194,5 p UFL

Mala Vom Bamberger-Tal SE53413/2021

e Ares Vom Wiesental u Hakira Vom Bamberger-Tal

Äg: Anette Gustavsson.

230721 Kosta 177,5 p UFL

230510 170,75 p GK

Novazon's Carrera SE57757/2012

e Rolex Vom Hause Anin u Anastazia Äg: Madeleine Bergfelt.

239523 Romelanda 156,5 p GK

SPÅR LÄGRE KLASS

Energicas Instant Karma SE54232/2018

e Just Ask Yale u Migitt's Glittra Äg. Monica Björkman.

230506 Kils BK 518,5 p UFL

Hanbar Darla SE35184/2021

e Hanbar Watzmann u Wenna Von Ivan Hause Äg: Malin Åsander.

231112 Visby 407 p GK

230806 Filipstad 349 p GK

Rock Rotts Cheap An Nasty SE28274/2021

e Devåras Dacapo u Björkelunds Åfelia-Ezza.

Äg: Katarina Abrahamsson.

231008 Skellefteå 427,5 p GK

230528 Piteå 378,25 p GK

Kaztus Ixi SE37601/2019

e Marder vom Heltorfer Forst u Sallybergs Jazz Äg. Gunilla Nilsson.

230924 Surahammar 486,5 p UFL

Kämparglöds Bambi SE39537/2019

e Andros Qompis u Kämparglöds Blixtra. Äg. Soleig Kåhed.

231112 Mariestad 462 p UFL

SPÅR HÖGRE KLASS

Energicas Instant Karma SE54232/2018

e Just Ask Yale u Migitt's Glittra Äg. Monica Björkman.

20230930 Örebro Brukshundklubb 402,50 GK

BRUKSNYTT

SPÅR ELITKLASS

Andros Sigge SE31099/2018

e Just Ask Yale u Andros Qåda Äg: Ann-Kristine Lindwall.

230825 Lindesberg 490,5 p GK

230813 Linköping 610 p CERT

230506 Linköping 609 p CERT

230422 Norrköping 603,5 p CERT

Deminas Obama SE34311/2018

e Deminas Cordobez, u Deminas Sunshine.

Äg: Mariz Öhman.

230423 Sthlm Södra 421,5 p GK.

Stora Djupedals Himla Hallå SE27060/2019

e Team Golden Stars Allra Snabbaste u Stora Djupedals Himla Äg: Karina Carlsson.

230916 Gtb-Mölndal 595,5 p CERT

230611 Skillingaryd 502 p GK

SÖK HÖGRE KLASS

Lyckovinstens Jättefina SE17893/2021

e Generalens Midaz u Lyckovinstens Hjärtegull

Äg: Krister Wall.

230604 Enköping 536,25 p UFL

SÖK ELITKLASS

Lyckovinstens Jättefina SE17893/2021

e Generalens Midaz u Lyckovinstens Hjärtegull
Äg: Krister Wall.

231007 Gustavsberg 565,5 p CERT

230916 Gtb-Mölndal 604,5 p CERT

230910 Flen 523,25 p CP

230617 520,5 p GK

TJÄNSTEHUND

Hanbar Darla SE35184/2021

e Hanbar Watzmann u Wenna Von Ivan Hause

Äg: Malin Åsander.

230923 Patrullhund hemvärnet

VAD ÄR BRUKSNYTT?

Bruksnytt sammanställer de flesta officiella resultat som skickas in till rasklubben. Gällande rallylydnad kommer endast merit (titel) i tidningen. För viltspår gäller endast championat.

Maila dina resultat till bruksnytt@rottweilerklubben.se och ange din hunds resultat, gärna i samma format som ovan.

Valberedningens slutgiltiga förslag

*Strax innan årsmötet når tidningen medlemmarnas inkorgar.
Passa på att läsa valberedningens slutgiltiga förslag till ny styrelse för Svenska Rottweilerklubben!*

VALBEREDNINGENS FÖRSLAG

Ordförande

Malin Åsander, nyval 1 år

Vice ordförande

Jessica Berglund, kvarstår 1 år

Kassör

Ann-Louise Rönmark, kvarstår 1 år

Sekreterare

Martina Israelsson, omval 2 år

Ledamot

Henrik Waldemarsson, nyval 2 år

Ledamot

Camilla Ryd, nyval 2 år

Ledamot

Vanessa Alfaro, fyllnad 1 år

Suppleant

Åsa Engström, nyval 2 år

Suppleant

Linda Borg, kvarstår 1 år

ÖVRIGA NOMINERADE

Anette Gustavsson – sekreterare

Veronica Nilsson – ledamot

Mariz Öhman – suppleant

Sofia Widstrand – suppleant

**SVENSKA ROTTWEILERKLUBBENS
ÅRSMÖTE 2024
2 MARS I KRISTIANSTAD**

ROTTWEILER

Kontaktuppgifter

*Vid mailkontakt bifoga mail till sekreteraren för diarietföring.
Alla kontaktpersoner arbetar ideellt med sina uppdrag och de svarar i mån
av tid i telefon.*

UTSKOTTET AVEL & HÄLSA

Styrelsens kontaktperson
Malin Åsander

Frida Taipale, Anette Gustavsson
avel.halsa@rottweilerklubben.se

Hänvisning hemsidan
Frida Taipale
hanvisning@rottweilerklubben.se

UTSKOTTET MENTAL

Styrelsens kontaktperson Malin
Åsander

Inga-Lill Larsson, Hans Kinn,
Mikael Wadström, Veronica Nilsson
Jane Fyhr
mental@rottweilerklubben.se

MH

Veronica Nilsson
mh@rottweilerklubben.se

MT

Jane Fyhr
mt@rottweilerklubben.se

ARBETSGRUPPEN RAS

Malin Åsander

REGISTERKOMMITTÉN

Therese Hartvig
register@rottweilerklubben.se

INFOKOMMITTÉN

Martina Israelsson
info@rottweilerklubben.se

HEMSIDAN

www.rottweilerklubben.se
Marie Stang
webmaster@rottweilerklubben.se

FACEBOOK

Marianne Rexlinger
PM via facebooksidan för kontakt

INSTAGRAM

Johanna Johansson
PM via Instagram för kontakt

MEDLEMSTIDNINGEN ROTTWEILERN

Jenny Odeblom
tidningen@rottweilerklubben.se

BRUKSNYTT & VANDRINGSPRISER

Sanne Johansson
bruksnytt@rottweilerklubben.se

LÄGERKOMMITTÉN

Styrelsens kontaktperson Marie
Daun

Suss Hartvig, Lisa Bergman
lager@rottweilerklubben.se

MEDLEMSHANTERING

Ann-Louise Rönmark
medlem@rottweilerklubben.se

VALBEREDNING

Anette Gustavsson
Madeleine Emterborn (sammank.)
Robin Cederqvist
val@rottweilerklubben.se

LOKAL OCH AKTIVITETSOMRÅDEN

Styrelsens kontaktperson
Linda Borg

UTSKOTTET EXTERIÖR & UTSTÄLLNING

Styrelsens kontaktperson Veronica
Nilsson

Utskottsgruppen utställning/ssu
Johanna Haglund, Louise Fornell,
Carola Johansson, Camilla Ryd
ugterior@rottweilerklubben.se
utstallning@rottweilerklubben.se

Exteriörbeskrivning
Weronica Ljungström
Monika Wahlstedt

beskrivare@rottweilerklubben.se

Exteriörprotokoll skickas till:
Weronica Ljungström
Odenvägen 6 lgh 1501
76341 Hallstavik

ZTP/BSE - Breed Standard Evaluation

Yvonne Brink
yvonne.brink@telia.com
Kopia av gjorda prov i Sverige
skall skickas till Yvonne

UTSKOTTET FÖR TÄVLING & SAMHÄLLSNYTTA

Styrelsens kontaktperson tävling
Jessica Berglund, samhällsnytta
Marie Daun

UG LYDNAD & BRUKS

Lydnad Lotta Jägare, bruks Åsa
Jarl
tavling@rottweilerklubben.se

UG TJÄNSTEHUND

Roger Eriksson
tjh@rottweilerklubben.se

UG RALLYLYDNAD

Carolin Lange
rally@rottweilerklubben.se

UG IGP

Ossian Modin
igp@rottweilerklubben.se

INTERNATIONELL KONTAKTPERSON

Anna Warburg Rexlinger
internationell@rottweilerklubben.se

KONTAKT MED STYRELSEN

Skär via sekreteraren och inte via andra forum. Detta för att ditt ärende diarietförs och vidarebefordras till rätt person i styrelsen, allt för att styrelsen ska kunna ge dig korrekt information tillbaka.

ANNONSERA I ROTTWEILERN

*Tidningen Rottweilern ges ut med hjälp av ideella krafter.
Stötta tidningen och Svenska Rottweilerklubben som annonsör!
Medlemmar får 10% rabatt på annonspriserna.*

ANNONSPRISER 2024

Baksida

1 nr 3500 kr
2 nr 5600 kr (20% rabatt)

Inside omslag

1 nr 2800 kr
2 nr 4480 kr (20% rabatt)

Uppslag

1 nr 4100 kr
2 nr 6560 kr (20% rabatt)

Helsida

1 nr 2100 kr
2 nr 3360 kr (20% rabatt)

Halvsida

1 nr 1400 kr
2 nr 2240 kr (20% rabatt)

Kvartssida

1 nr 1000 kr
2 nr 1600 kr (20% rabatt)

MANUSSTOPP 2024

Nr 1: 2 februari, digital upplaga

Nr 2: 18 april, tryckt upplaga

Nr 3: 6 augusti, digital upplaga

Nr 4: 11 oktober, tryckt upplaga

Vid annonsering i tryckt nummer bjuder vi på annons i efterföljande digitala nummer! Medlemmar i Svenska Rottweilerklubben har ytterligare 10% rabatt på annonspriserna.

**NÄSTA NUMMER AV ROTTWEILERN
KOMMER I BÖRJAN AV JUNI!**

