

Valberedningens arbete 2019

Svenska Rottweilerklubben



Valberedningen 2018

Sammanställande- Anette Gustavsson
Diana Birgersson
Robert Tenold (tom den 11/9)



Uppdrag



Valberedningens uppdrag är att utifrån Svenska Rottweilerklubbens medlemmar lyssna och ta emot synpunkter som vi därefter får granska och sammanställa.

Valberedningens uppdrag är även att försöka skapa en stark och engagerad styrelse som jobbar för sina medlemmar.

Vision



- ❖ Att skapa en stark och engagerad styrelse
- ❖ Att skapa en hållbar styrelse med hög kompetens
- ❖ Att skapa förutsättningar för en fortsatt positiv utveckling av rasen.
- ❖ Att skapa en styrelse med erfarenheter som kompletterar varandra
- ❖ Att skapa en styrelse med geografisk spridning

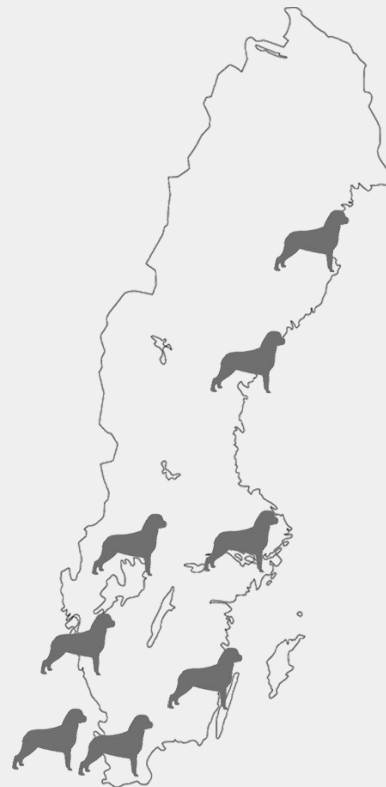
Vad har vi gjort



- ❖ Annonsering hemsida och medlemstidning
- ❖ Skriftliga intervjuer med alla i styrelsen
- ❖ Deltagit på styrelsemöte
- ❖ Telefonsamtal med alla i styrelsen
- ❖ Sammanställt och ”vägt” inkomna förslag

Valberedningens förslag 2019

Svenska Rottweilerklubben



Soffie Modin

Anderslöv, Skåne

Ordförande, omval 1 år



Tidigare erfarenhet av ideella föreningar

Förutom mer än 10 år i Svenska Rottweilerklubben så har Soffie haft tidigare uppdrag i SBK Lokalklubb (Hallsberg), div ungdomsverksamhet i Folkatorps Ponnyridskola samt Kumla Hockey.

Mer än 10 år i Svenska Rottweilerklubben

Soffie har haft posten som ordförande senaste året. Det längsta uppdraget är som IGP(IPO)-ansvarig, en post som hon haft i 10 år, Soffie har även suttit som redaktör för tidningen mellan 2012-2018 och varit en del av arbetsgruppen för SSU-helgen. Hon har även varit aktiv i styrelse samt valberedning.

Soffie var med och startade upp lokalområdet Närke/Västmanland och var ordförande där innan hon flyttade till Skåne och blev invald i Skåne/Blekinge lokalområde. År 2 klev hon upp som ordförande och hade den posten i 7 år innan Soffie lämnade LO styrelsen för att fokusera på centralt arbete.

Soffie Modin

Anderslöv, Skåne

Ordförande, omval 1 år



Lång erfarenhet av målstyrt arbete

Via uppdragen i rasklubben så har Soffie varit en del av målstyrningsarbetet sedan det startade hos SBK. Soffie arbetar även med målstyrning på sin arbetsplats.

16 års vana av rasen

Soffie skaffade sin första rottweiler 2003 som utbildades till tjh hos försvarsmakten, nästa rottis kom 2006 och banade väg inom IGP(IPO) och tog dem ända till VM! Ett år senare kom den hundens dotter in i familjen och 2009 kom hennes son, sen har det rullat på med fler hundar, egen uppfödning, träningar, tävlingar, läger mm. Tävlats lydning, rallylydning, bruksspår, BSL och IPO, deltagit på IFR IPO VM. Certat 2 tjänstehundar i vad som då kallades hemvärnet.

“Jag vill ha en komplett rottweiler som jag kan göra allt det där med!”

Soffie Modin

Anderslöv, Skåne

Ordförande, omval 1 år



Vad brinner du för?

Soffies hjärtefråga är hälsa.

-Ingen hälsa, ingen tävlingshund eller utställningshund eller avelshundar. Vi behöver friska individer för att kunna göra allt det andra och inte bara hälso-friska, mentalt friska, sunda hundar som kan fungera i samhället och leverera på tävlingsplanen.

Insiktsfull realist

-Kan ju låta negativt när man läser det som personlig egenskap, men i styrelsen handlar det om att se HELHETEN inte bara ett utskott, en arbetsgrupp eller ett uppdrag, det handlar om den stora bilden, alla bitar och under en längre period.

Ekonomi, hela klubben måste bli mer insatt i vår ekonomi och utvecklingen av den, jobba för plus-budget med aktiviteter som bär sig och dra ner på kostnader, vi är inte en rik klubb längre, vi har en del poster som kostar (tidning, rasmästerskapen mm) men vi måste ändå göra vårt bästa så den totala budgeten alltid är plus.

Christina "Titti" Sjögren

Göteborg

Vice Ordförande,
nyval 2 år



29 års erfarenhet i SBK

Det har blivit många föreningar genom åren, allt ifrån fotoförening, studentförening, volleybollförbund, bostadsrättsförening till inte minst SBK där engagemanget legat sedan 1990.

Tidigare styrelseuppdrag är tex Göteborgs Volleybollförbund (kassör, revisor), bostadsrättsförening (ordförande, kassör, ledamot, revisor), SBKs Göteborgsavdelning (ordförande 2006-2010, kassör, revisor), SBK Västra distriktet (suppleant 2009-2010, ledamot 2011-2013, vice ordf 2014 i distriksstyrelsen), Svenska Rottweilerklubben (ledamot 2018).

Utanför styrelsearbete finns många år som aktiv i och ansvarig för utbildningskommittén, tävlingssektorn och RUS på lokalklubben. Även tidigare medlem i Rottweilerklubbens tävlingssektor och har (på dåvarande styrelses förslag) representerat Sv Rottweilerklubben på SKBs regelkonferens inför regelbytet av bruksreglerna 170101.

Christina "Titti" Sjögren

Göteborg

Vice Ordförande,
nyval 2 år



Målstyrt arbete både på jobbet och på fritiden

- Har jobbat med målstyrt arbete i min lokala brukshundklubb, jobbar med det dagligen i mitt ordinarie arbete samt har tillsammans med 2018 års styrelse i Svenska Rottweilerklubben jobbat med att ta fram de mål och delmål som presenteras på årsmötet.

22 års vana av rasen

Titti har haft rottweiler sedan 1997 och tränat och tävlat i grenarna spår (som högst i elitklass), sök (som högst i högre klass) och lydnad (som högst dåvarande elitklass). Titti har även tränat och tävlat tjänstehund (flygvapenhund, SM-bronsmedaljören 1998 (tävlade med annan förare), SM-reserv 2000).

“Älskar tryggheten, buffligheten, pannbenet, arbetskapaciteten, mångsidigheten, lojaliteten och humorn hos rottisar. De är dessutom perfekta kompisar till min andra favoritras, westie.”

Christina "Titti" Sjögren

Göteborg

Vice Ordförande,
nyval 2 år



Rutinerad eldsjäl

Titti blev Årets Eldsjäl 2015 inom SBK, utsedd av SBK och Agria, hedersmedlem i SBK Göteborgsavd sedan 2017, medlem i styrgruppen för bruks och IPO SM 2016, ansvarig för SBKs monter och uppvisningsdeltagande på EuroHorse-mässan sedan 2014. Mentalfigurant (1992), tävlingsledare bruks och lydnad (1993), SBKinstruktör (1994), lärare i hundtjänst (SBKlärare, 2003) och testledare MH och MT (2006), aktiv i samtliga funktioner utom testledare MT än idag.

“Jag har varit med på rasklubbsläggret 13 ggr varav 3 ggr som instruktör.”

Vad är viktigt för dig?

- Friska arbetande rottisar och kul arrangemang där rottweilerägare med sina hundar kan träffas/träna/tävla.

Ann-Git Rammus

Vislanda, Småland

Kassör, omval 2 år



Tidigare erfarenhet av ideella föreningar

Ann-Git har sedan tidigare varit aktiv i Kind Brukshundklubb, Rottweilerklubben olika perioder och organisationsutskottet i SBK och har haft en rad olika uppdrag i styrelse, kommitté, lokalområde och valberedning sedan 2008 i Svenska Rottweilerklubben.

Vana från målstyrt arbete kommer från dels rottweilerklubben men också från det egna arbetet.

Rasen är kul och speciell

I dagsläget har Ann-Git två rottweilers och har innan dess haft en till. Rasens valdes eftersom den är kul och speciell!

En mentalt sund och frisk brukshund det som ligger Ann-Git närmast om hjärtat.

Ann-Git Rammus

Vislanda, Småland

Kassör, omval 2 år



Älskar bokföring!

Den personliga egenskap som gör att Ann-Git känner att hon bidrar med mest till denna styrelse är hennes bokföringskunskap.

Rottweiler-entusiast

“Jag älskar rasen! Har tidigare erfarenhet av schäfer och lite andra raser men när jag hittade rottweiler så finns inget annat”

Malin Åsander

Bålsta Uppsala län

Ledamot, nyval 2 år



Tidigare erfarenhet av ideella föreningar

Malin har varit aktiv i ryttarföreningar -arrangerat tävlingar, kurser mm även i fotbollsföreningar som spelare och genom detta arbetat tillsammans med andra för lagets bästa. Även ett stort engagemang i brukshundklubbar med att arrangera tävlingar, utställningar, medlemsaktiviteter, planera och genomföra mentalprov.

16 års erfarenhet av Rottweilerklubben

Malin blev medlem 2003 då den första rottweilern kom till familjen, 2006 var hon med och startade Upplands Lo och har sedan dess suttit i styrelsen i Lot på olika poster som ordförande, v-ordförande och ledamot, Malin har också centralt suttit i valberedningen och som suppleant i styrelsen.

“Jag tror på att man blir starkare tillsammans och jobbar väldigt mycket ideellt för jag gillar att ha kul tillsammans med andra.”

Malin Åsander

Bålsta Uppsala län

Ledamot, nyval 2 år



En stjärna på målstyrning

De senaste 25 åren har Malin arbetat med målstyrning i sina arbeten, har varit delaktig i att formulera mål samt satt stor vikt vid uppföljning av målen.

Mångfacetterad hundnörd

Är utbildad mentalfigurant, sbk instruktör och har på universitetet läst avel, utfodring och vård, genetik, bevarande biologi där hon fördjupade sig i just Rottweilern som ras. Har deltagit vid FMM 3 år.

Hjärtefrågan är att det är VI

-Att alla vi som älskar Rottweilern har respekt för varandra och att vi lär varandra allt vi kan. Att vi tillsammans arbetar för att behålla Rottweilerns ursprungsegenskaper, att vi tillsammans jobbar för att alla rottisägare får möjlighet att prova/utforska rottisens fantastiska egenskaper, det är en brukshund!

Helén Randström

Brunskog, Värmland

Ledamot, fyllnadsval
1 år



Tidigare erfarenhet av ideella föreningar

Svenska Rottweilerklubben/AfR Värmlands Dals Lo - kassör sedan 2017. Svenska Rottweilerklubben/AfR Utskottet för Bruks/Lydnad sedan hösten 2018. Arvika Travhästagarförening -suppleant.

Viktigast för dig?

Att vi bibehåller en frisk och sund ras som klarar av att vara den suveräna brukshund som Rottweilern är.

“Utan tydliga mål kan man inte göra ett bra jobb”

-Ja, varje dag då jag jobbar som butikschef. Utan tydliga mål kan man inte göra ett bra jobb, oavsett om det handlar om jobbrelaterade frågor eller om det är för en förening så är det oerhört viktigt att alla vet vad vi jobbar emot och till vilket syfte. För att jobba med målstyrning är det oerhört viktigt att man jobbar tillsammans, teamkänsla.

Helén Randström

Brunskog, Värmland

Ledamot, fyllnadsval
1 år



Vana av rasen?

-Jag är fortfarande relativt ny (4 år) inom rasen jämfört med många andra. Vi (jag o Selma) har klarat uppflytt från startklassen, varit på utställningar, gjort BSE, testat rally och nu ska vi vara redo för appell i april. Har provat oss fram i lite olika grenar och har kommit på att bruks är våran grej.

Viktigt att vara ödmjuk och inlyssnande

Så man har mycket kvar att lära men det gäller att vara ödmjuk och lyssna/kolla hur andra gör och sedan analysera och komma fram till vad som fungerar för just oss. Väldigt nyttigt och kul när man har varit med på läger/bruksdagarna som anordnas.

“Rottweilern har allt jag letade efter, jag ville ha en aktiv hund som man kan göra mer eller mindre allt med men som samtidigt kan slappna av och ta det lugnt.”

Anna Lindgren

Kåge, Västerbotten

Ledamot, fyllnadsval
1 år



Tidigare erfarenhet av ideella föreningar

Styrelsen rottweilerklubben, registerkommitten och kortare perioder i andra kommittéer och utskott.

16 år i Rottweilerklubben

Anna blev medlem 2003 och bodde då i Umeå och där var de ett gäng som hade inofficiella rottweilerträffar med rottweilerägare i och runt Umeå-trakten.

Vana av målstyrning?

Anna har vana från målstyrning inom rottweilerklubben och nu ska också börja jobba mer målinriktat på sitt arbete.

Anna Lindgren

Kåge, Västerbotten

Ledamot, fyllnadsval
1 år



16 års vana av rasen

Anna har sin tredje rottweiler idag. Den första föddes 2003 och den senaste är två år gammal. Anna har haft andra raser tidigare, men det är först med sina rottweiler hon har börjat tävla (bruks).

“Rottweilern- en bra brukshund som passar mig bra”

Vad brinner du för?

- Fysisk och mental hälsa. Vi måste vara öppna och ärliga med att vi har problem inom rasen, både mentalt och fysiskt, men jobbar vi tillsammans för att förebygga och bygga bort problem och sjukdomar så tror jag att vi kan förbättra läget. En sund och frisk och stabil hund som orkar och vill jobba är nog målet för oss alla.

Anna Lindgren

Kåge, Västerbotten

Ledamot, fyllnadsval
1 år



Vad kommer du att bidra med?

- Jag försöker vara rak, ärlig, säga vad jag tycker, samtidigt som jag försöker vara korrekt och objektiv och se till det bästa för rasen och våra medlemmar.

Vi sitter på en guldgruva

Alla medlemmar är en guldgruva för klubben och Anna hoppas och önskar att alla känner det.

-Idag är det svårt att få folk att arbeta ideellt, vi jobbar och stressar runt i vardagen och tiden för ideellt arbete kanske inte alltid finns, men om vi kan bli ännu fler som delar på arbetet i klubben så tror jag att det blir ännu enklare och roligare. Och roligt kan det verkligen vara att jobba ideellt!

“Jag är en bruks och mentalnörd”

Jeanette Söderlind

Sundsvall, Västernorrland

Suppleant, nyval 2 år



En livstid av erfarenhet av ideella föreningar

Jeanette har under hela sin livstid varit aktiv i olika ideella föreningar. Det krävs ett stort engagemang och ett stort intresse att driva en ideell förening framåt. Erfarenheten började tidigt i den ridklubb Jeanette startade sin ryttarkarriär. Barndom- och ungdomstid var till största del tillägnad ridklubben och ideellt arbete. Den dagen hon köpte sin första hund föll det sig naturligt att engagera sig i det ideella arbetet inom brukshundklubben.

“Nu har jag även barn som är aktiva inom hockey och ridning och föreningsarbetet fortsätter även som förälder.”

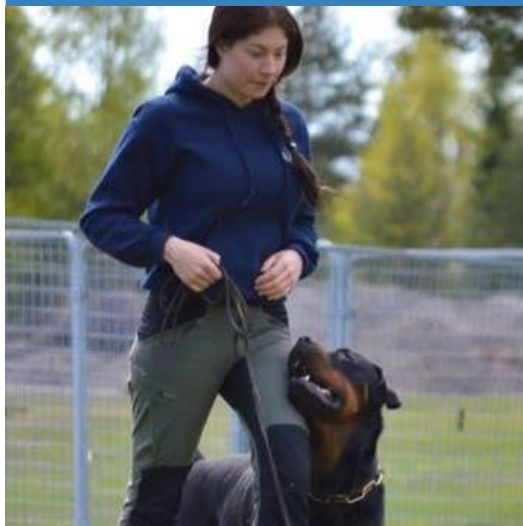
Vana av styrelsearbete

Som sittande i en styrelse var den mest aktiva insatsen i en ungdomssektionen på ridklubben. I vuxen ålder var Jeanette under några år anställd av en förening där styrelsen då blev hennes chef. Under de åren blev Jeanette väl insatt styrelsens arbete och den viktiga roll en styrelse har.

Jeanette Söderlind

Sundsvall, Västernorrland

Suppleant,
nyval 2 år



Över ett decenniums vana av målstyrt arbete

Att jobba med målstyrning är något Jeanette har stor erfarenhet av från arbetet till vardags som lärare på mellanstadiet. Läraryrket har hon haft sedan 2006 och känner sig väldigt trygg i sådana uppdrag.

18 års erfarenhet av rasen

-2001 kom min första rottweiler in i mitt liv. Henne utbildade jag till, som det då kallades, bevakningshund. År 2011 föddes min första kull och efter det har det bara rullat på med fler rottweiler, lite tävlingar i spår och lydnad samt utställning.

Intresset för rasen kom i och med min pappas stora hundintresse av framförallt bruksraser. Han pratade alltid så gott om rasen och när det var dags för ny hund för mig så var han snabb att lägga in ett gott ord för rottweilern. Jag blev helt enkelt påverkad av min pappa och 18 år senare är fortfarande rasen nummer ett för mig och min familj.

Jeanette Söderlind

Sundsvall, Västernorrland

Suppleant, nyval 2 år



Rottweilern ska vara en bra representant!

“En viktig del är att rasen rottweiler blir en accepterad ras i vårt samhälle genom att vara goda representanter. Vi behöver visa att det är en arbetande bruksras som är en tillgång i många sammanhang.”

Hur kommer du kunna bidra?

-Jag är van att arbeta i team, är lyhörd och tänker framåtsyftande. Jag vill inte fastna i det som varit utan vill jobba framåt mot uppsatta mål där man tar med guldskornen. Genom mitt yrke som lärare har jag stor vana att hålla många bollar i luften samtidigt och att arbeta med öppenhet och ärlighet. Att komma i mål med goda idéer är viktigt för mig och gör jag mitt bästa för att nå dit.

“Jag hoppas kunna bli en tillgång som gynnar föreningens arbete tillsammans med medlemmarna där olikheter ses som en fördel.”

Jamie Mc Coy

Stockholm

Suppleant, fyllnadsväl
1 år



Tidigare erfarenhet av ideella föreningar

Aktiv i Chihuahuacirkeln bla valberedning samt olika kommittéer till och från sedan 2007 som tex ansvarig för rasmonter, sponsoransvarig till rasspecialer, inbjuden att döma två inofficiella rasspecialer.

Har även varit aktiv på Stockholms Södra Brukshundklubb med bla bygge av mh bana, arrangerat utställning, även gått utbildning till mh figurant genom klubben.

Har varit i kontakt med de flesta raser

Jamie driver sitt egna företag DogTajm AB sedan 2008, ett hunddagis där du också kan gå kurser och träna i inomhushallen.

Under våren 2019 hoppas Jamie även att bli klar med sin ringsekreterareutbildning.

Jamie Mc Coy

Stockholm

Suppleant, fyllnadsväl
1 år



18 års erfarenhet av rasen

Jamie har haft rasen sedan 2001, hon blev intresserad av rasen som tonåring, då en granne hade rottisar, i familjen/slakten fanns det chihuahua.

När Jamie skulle ha en egen hund, så ville hon ha en "riktig" hund, så när hon var 18 år sommarjobbade hon hela sommaren för att kunna köpa sin första rottweiler, sedan dess har det alltid funnits en rottweiler i hemmet. Just nu är Jamie dock mellan hundar, då de förlorade sin senaste hastigt förra året. Det är fruktansvärt tomt trots att de har sex andra hundar hemma.

14 år som uppfödare

- Jag gillar nog allt inom hunderiet. Men överst på listan ligger intresset för avel, exteriör mm. Jag har fött upp Chihuahua väldigt framgångsrikt sedan 2005.

Jamie Mc Coy

Stockholm

Suppleant, fyllnadsväl
1 år



“Rottweilern för mig är den ultimata hunden. Så att sträva efter att Rottweilern skall vara en funktionell allround hund. Med målet att hundarna skall fungera i alla situationer såsom vardagslivet, på tävlingsbanan, i utställningsringen mm.”

Bidrar med ny ögon

- Jag tror att jag kan tillföra nya ögon och nytt sätt att se på saker och alternativ på problemlösningar. Då jag inte varit aktiv inom klubben tidigare så har jag inga förutfattade meningar. Min erfarenhet är att många klubbar har sin egen "kultur" inom rasen och då är det väldigt fördelaktigt att kunna bidra med hur det fungerar i andra "kulturer" så man får möjlighet att vidga sina vyer.

Anna Warburg Rexlinger

Degerberga, Skåne &
Stubbekøbing, Danmark

Sekreterare,
kvarstår 1 år



11 år som aktiv inom SBK

Anna har främst varit aktiv inom Svenska Rottweilerklubben / SBK. Sedan 2008 har Anna haft ett antal uppdrag inom rasklubben och även i arbetsgrupper på central nivå i SBK. Sammanfattande för Info-kommittén i många år, startade upp Facebooksidan och var admin i flera år, suttit med i SSU-kommittén, avel och hälsa, IPO samt olika arbetsgrupper. Har varit ledamot i Skåne-Blekinge LO samt suppleant och vice ordförande i huvudstyrelsen. Har även varit sammankallande i centrala valberedningen.

Anna har arbetat med målstyrning på ledningsnivå i både större och mindre företag.

Hjärtefrågan är att hålla ihop rasen.

- En rottweiler är inte bara sitt utseende eller sin brukbarhet, det är helheten som gör rottweilern.

Anna Warburg Rexlinger

Degerberga , Skåne &
Stubbekøbing, Danmark

Sekreterare,
kvarstår 1 år



Rottweilerfan sen 1986!

Första rottweilern flyttade in 1986. Efter det "experimenterade" Anna lite med andra raser, men sedan 2006 har det hela tiden funnits minst en rottweiler i familjen.

“Rottweiler är för mig den perfekta kombinationen av styrka, intelligens och skönhet. En bästa vän som kan vara med på allt”

Passion för ordning & reda

- Jag älskar administration och det är nästan en nödvändighet för att passa som sekreterare, för det är det mycket av här!

Jag ser fram emot att få fortsätta det påbörjade arbetet i styrelsen tillsammans med både nya och gamla ledamöter.

VALBEREDNINGENS FÖRSLAG

Post	Namn	Mandatperiod	Status
Ordförande	Ann-Sofie Modin	1 år	Omval
Vice ordförande	Christina Sjögren	2 år	Nyval
Kassör	Ann-Git Rammus	2 år	Omval
Ledamot	Malin Åsander	2 år	Nyval
Ledamot	Helen Randström	1 år	Fyllnadsval
Ledamot	Anna Lindgren	1 år	Fyllnadsval
Suppleant	Jeanette Söderlind	2 år	Nyval
Suppleant	Jamie McCoy	1 år	Fyllnadsval

För följande ledamöter i styrelsen utgår mandattiden 2020

Sekreterare Anna Warburg Rexlinger

Revisor	Lars Rehn	1 år	Omval
Revisor	Helen Wallman	1 år	Nyval
Revisorssuppleant	Lotta Jägare	1 år	Omval
Revisorssuppleant	Tina Granquist	1 år	Omval

Årsmötesordförande Tomas Knuutila

