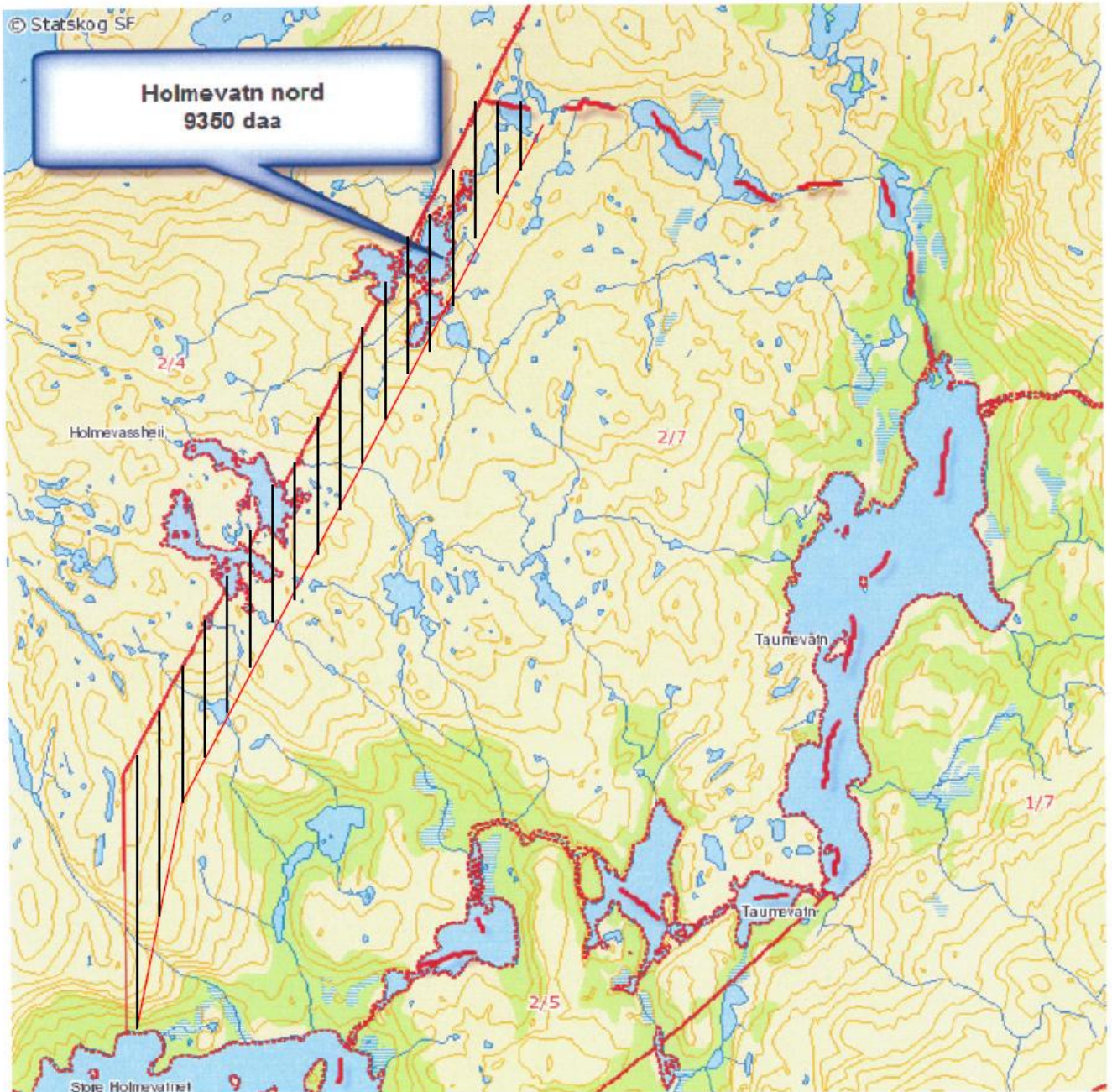


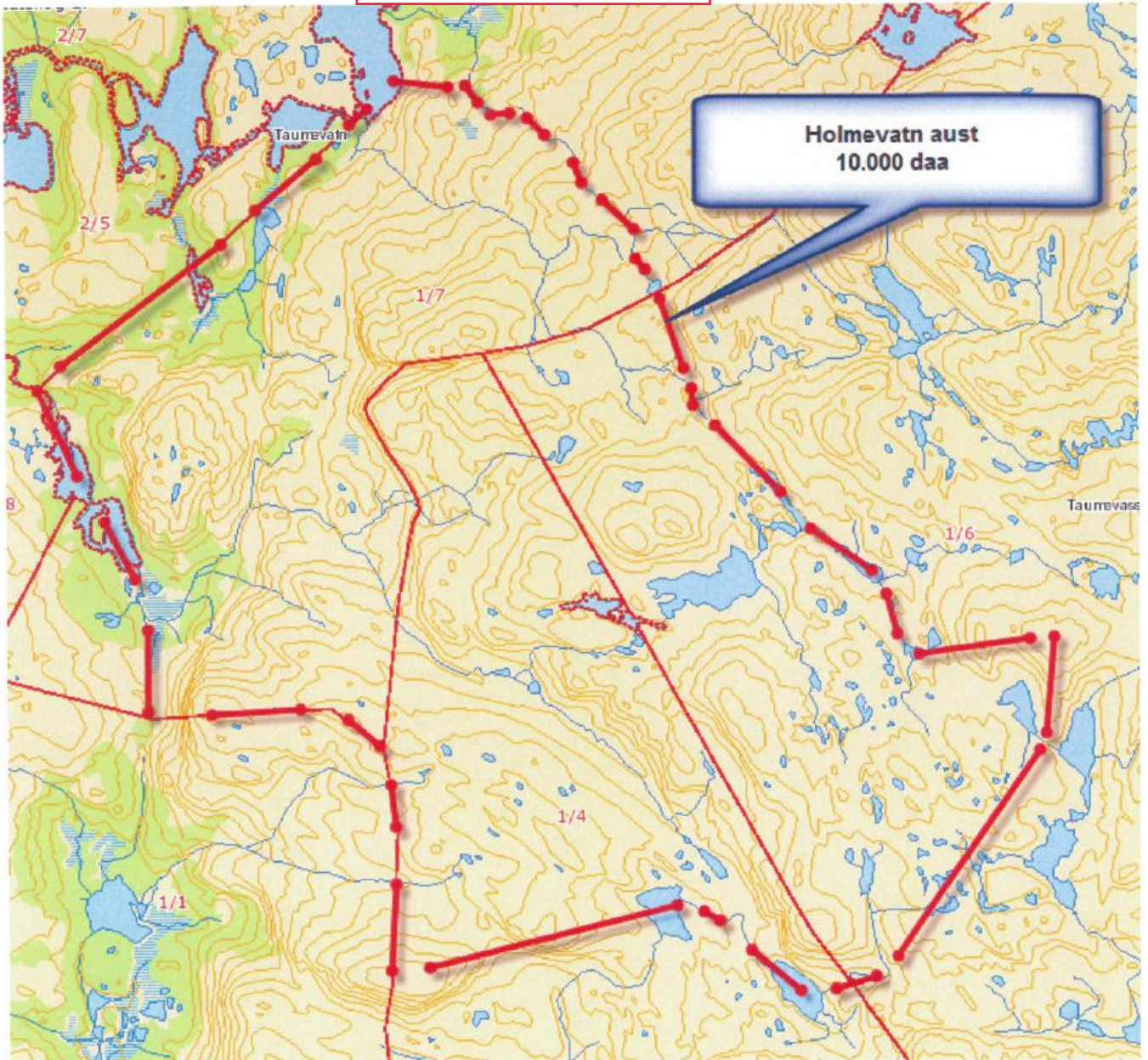
Treningsterreng for Rogaland Fuglehundklubb i Holmevatn/Njardarheim 2015-18, i samarbeid med Statskog.

Holmevatn nord tilgjengelig i perioden 28. august til 9. september,
og 7. oktober til 31. mars

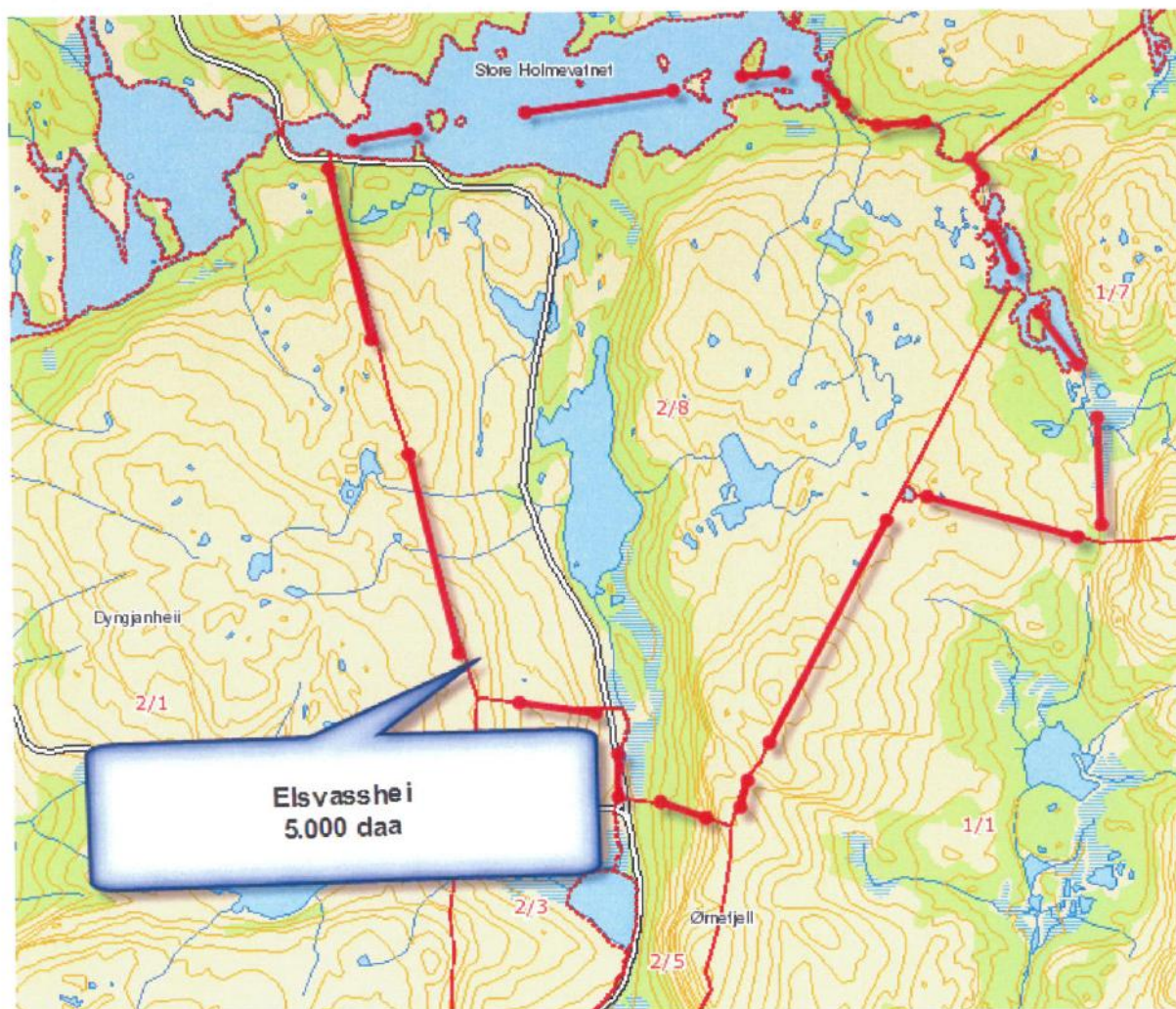


Skravert område i vest og nordvest er buffersone mot naboterreng, og skal ikke aktivt benyttes.

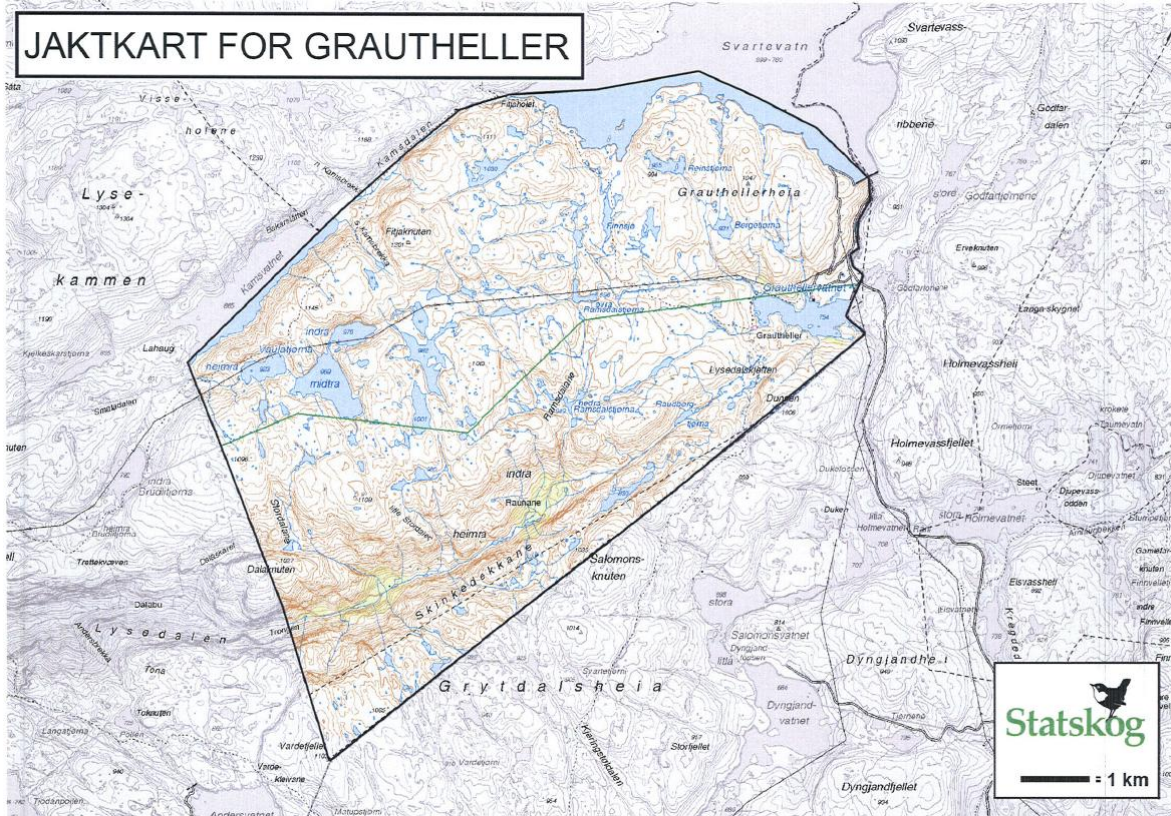
Holmevatn aust tilgjengelig 21. august – 9. september og 7. oktober – 31. mars
men IKKE 26. og 27. august



Elsvashei tilgjengelig i perioden 25.september til 31.mars



Grautheller tilgjengelig 21. august – 9. september og 7. oktober – 31. mars



OVERSIKTSKART:

