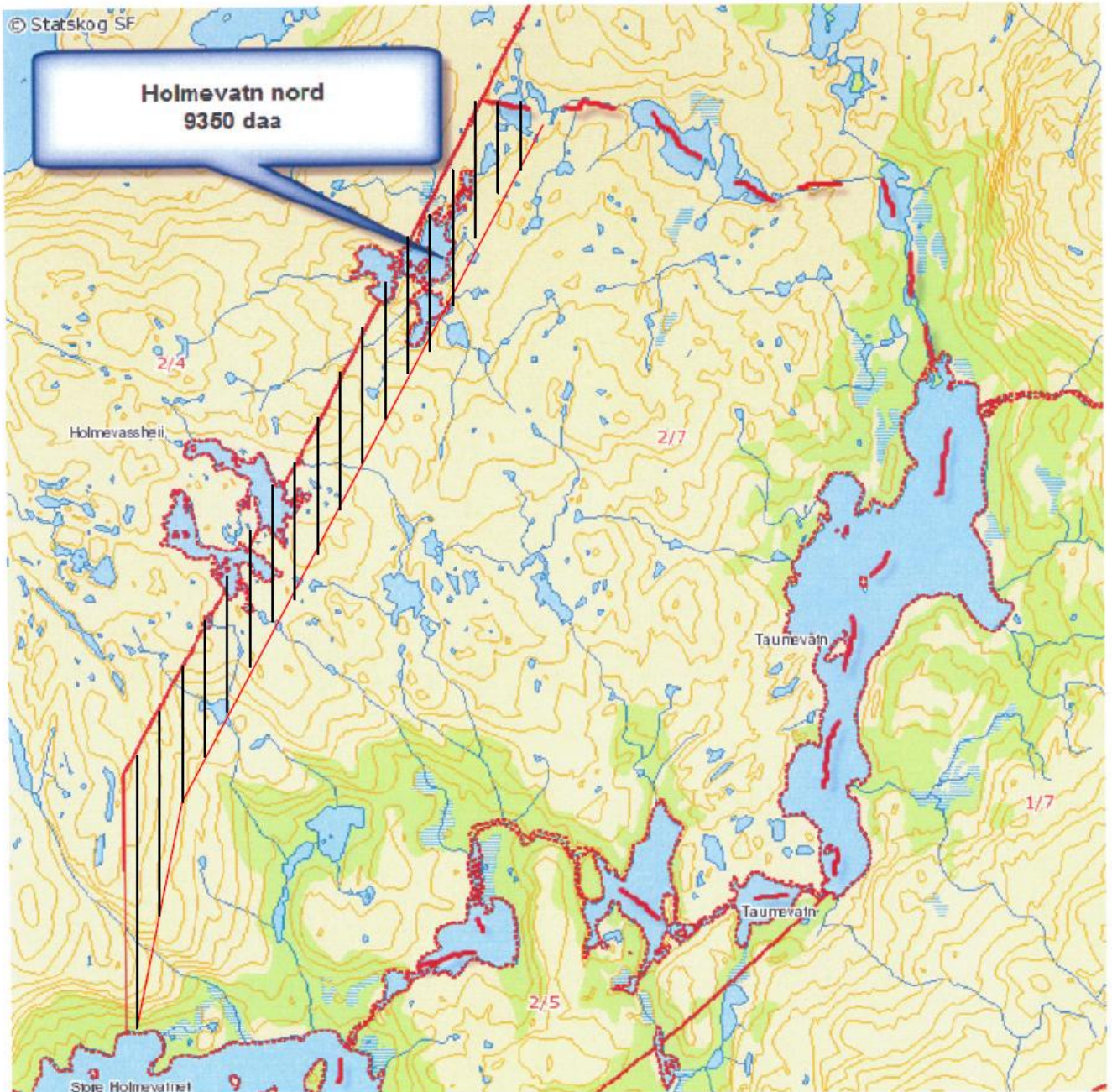


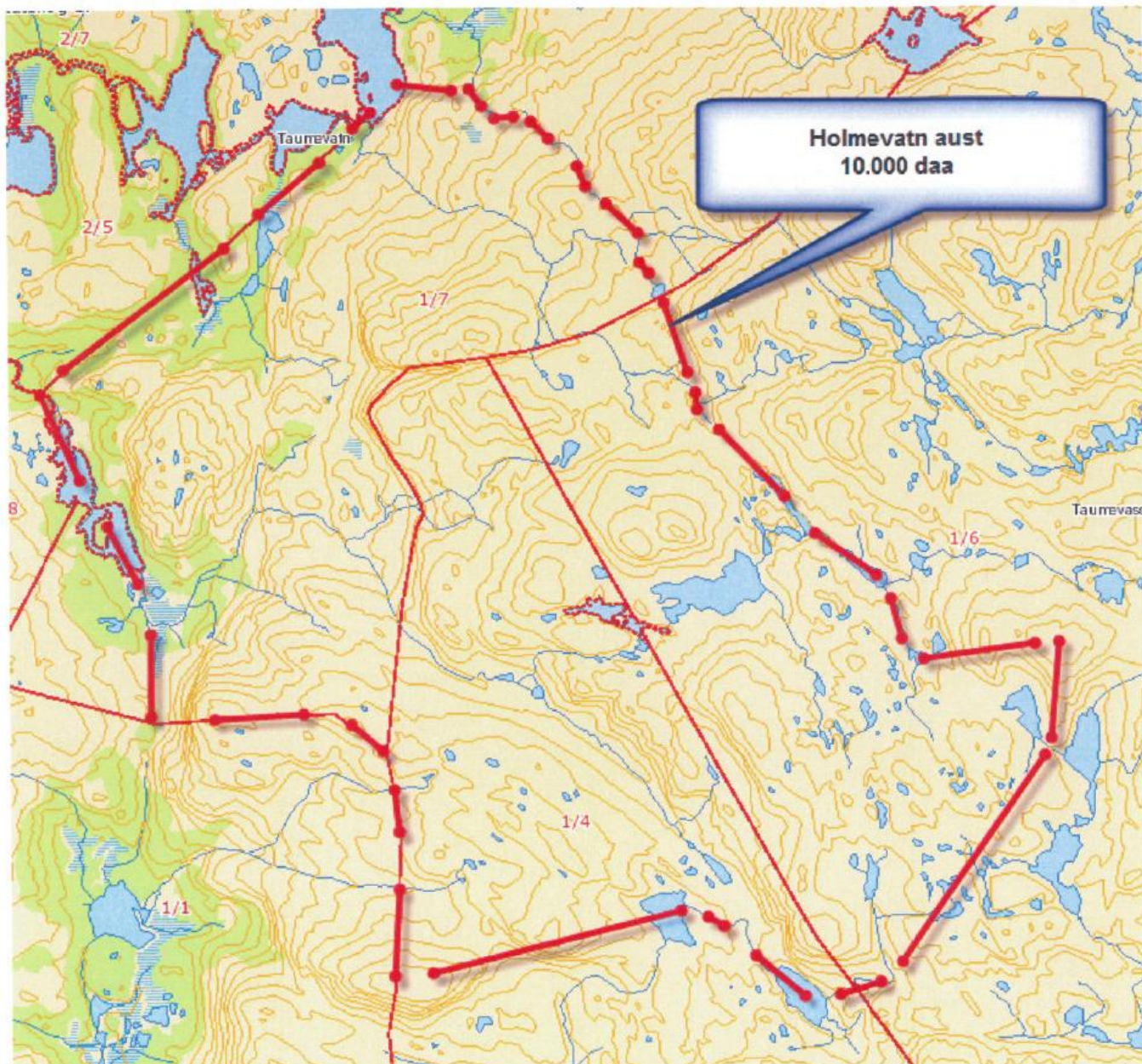
**Treningsterreng for Rogaland Fuglehundklubb i
Holmevatn/Njardarheim 2015-18, i samarbeid med Statskog.**

**Holmevatn nord tilgjengelig i perioden 21.august til 9.september,
og 7.oktober til 31.mars**

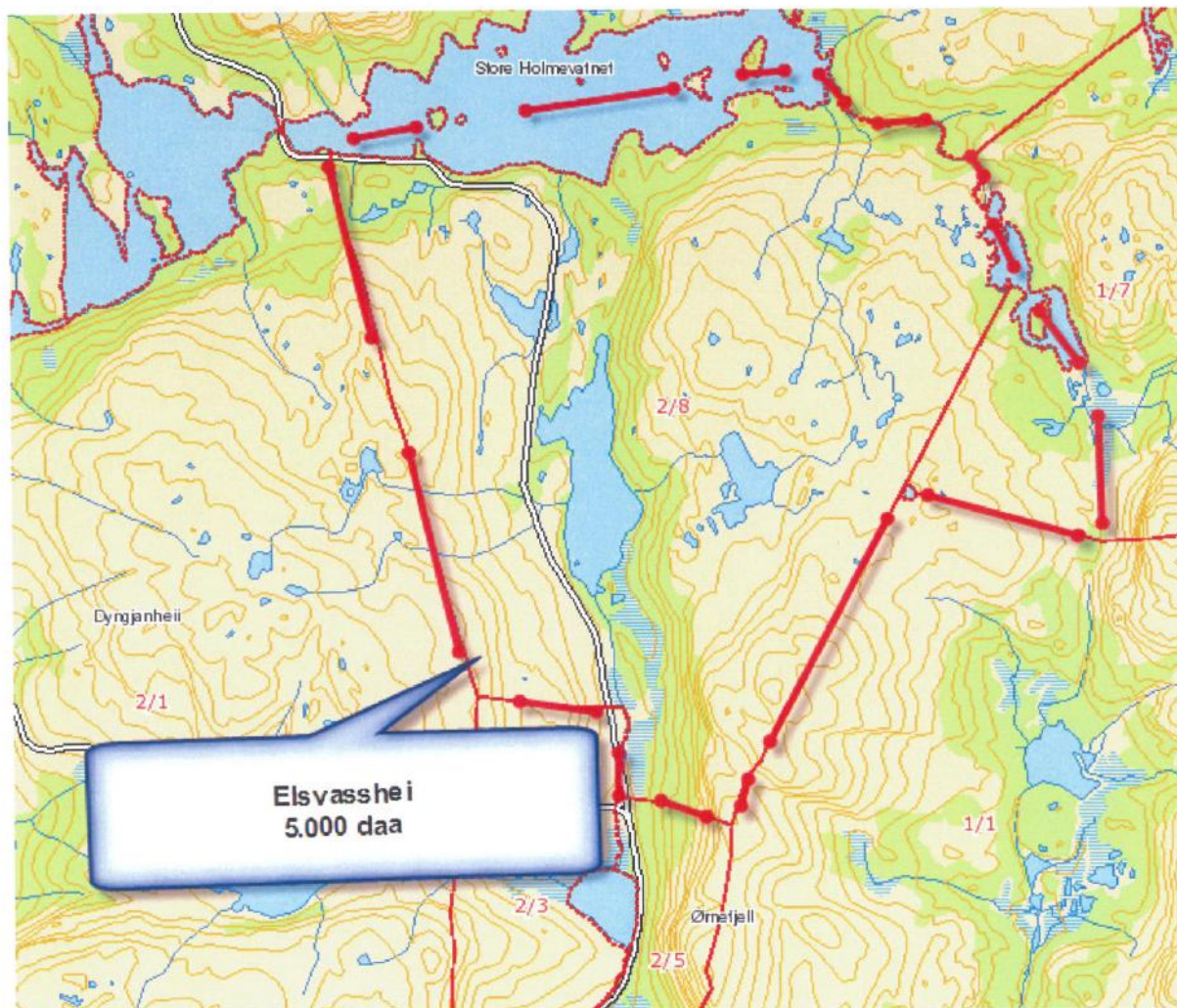


**Skravert område i vest og nordvest er buffersone mot naboerreng,
og skal ikke aktivt benyttes.**

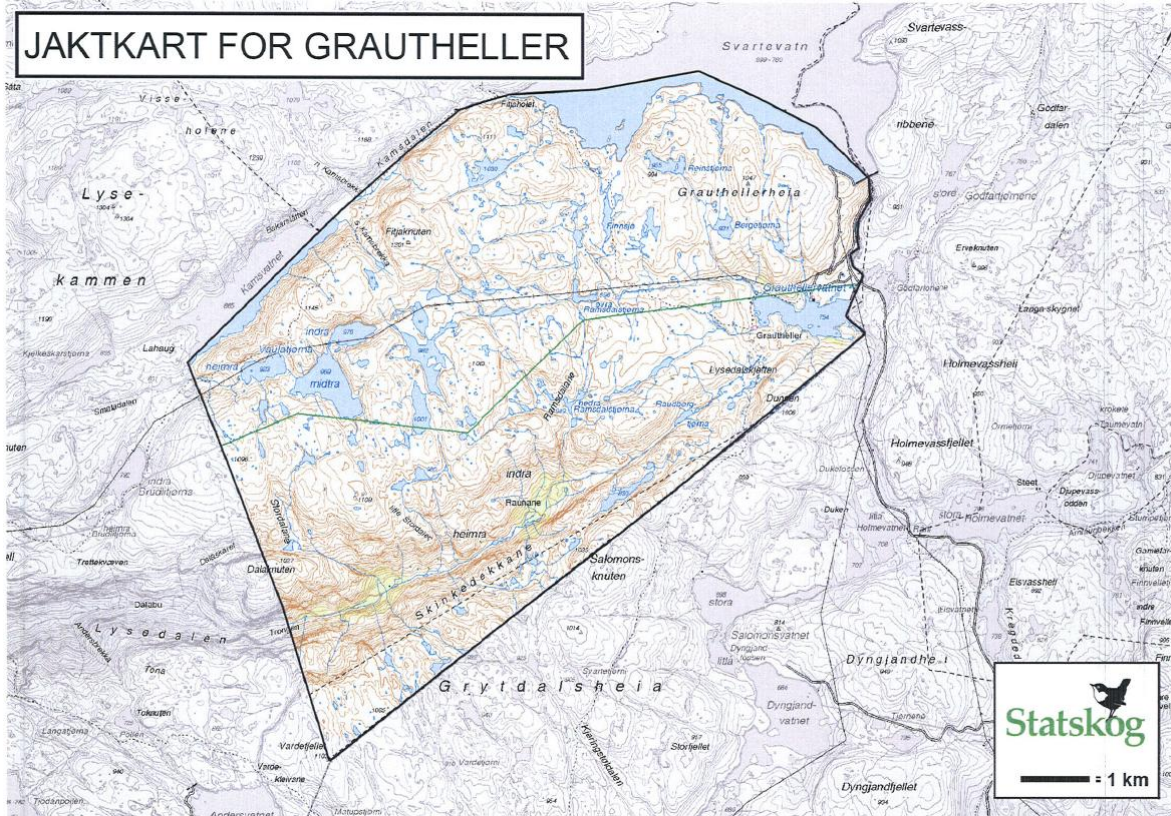
Holmevatn aust tilgjengelig 21. august – 9. september og 7. oktober – 31. mars



Elsvashei tilgjengelig i perioden 25.september til 31.mars



Grautheller tilgjengelig 21. august – 9. september og 7. oktober – 31. mars



OVERSIKTSKART:

