



Något om det som fanns en gång



Fårösund Södra



Trelge

Den 27 april 2011 hölls ett föredrag om **Försvarsanläggningar på Gotland** av Hans Andersson inför ett 30-tal medlemmar.

Föredraget började med en genomgång av gamla befästningar som då kallades för "Fästningar". Det var Fårösunds Fästning med 3 st batterier vid Fårösundet, Tingstäde fästning med 5 runtom liggande skansar och Karlsvärds fästning på Enholmen utanför Slite.

Fårösunds fästning byggdes upp år 1885 när Fårösund förklarades som krigshamn och skulle därmed försvara Fårösundet.

Sverige var neutralt vid ett ev krig mellan Ryssland och England.

1902 bildades kustartilleriet och namnet Fårösunds Fästning ändrades till Fårösunds Kustposition och tillfördes modernare vapen.



Arboga Robotmuseum Försvarsanläggningar på Gotland 2011-04-27

Sida 2(9)



Tingstäde byggdes som en "Förrådsfästning" med tillsammans 5 skansar runt omkring. Tingstäde var en stor mobiliseringsort en bit in på Gotland. Den var mycket viktig och skulle kunna försvaras så att mobilisering kunde ske snabbt.

Fästningen började planeras 1861, men arbetet kunde inte påbörjas förrän 1903 då skans 1, huvudfästningen blev först. Arbetet gick långsamt och inte förrän 1913 kunde provskjutning ske. 1939 hade fästningen spelat ut sin roll men förråden runt om var värdefulla. Fästets pjäser provsköts dock för sista gången på 1950-talet.



Arboga Robotmuseum Försvarsanläggningar på Gotland 2011-04-27

Sida 3(9)



På Enholmen utanför Slite anlades 1657 en fästning kallad Karlsvärds Fästning, fästningen blev dock inte färdig förrän 1750, tala om lång byggtid.

1788 var fästningen omodern och kanonerna flyttades till Karlskrona.

Fästningen sprängdes av svenska soldater.



Arboga Robotmuseum

Försvarsanläggningar på Gotland

2011-04-27

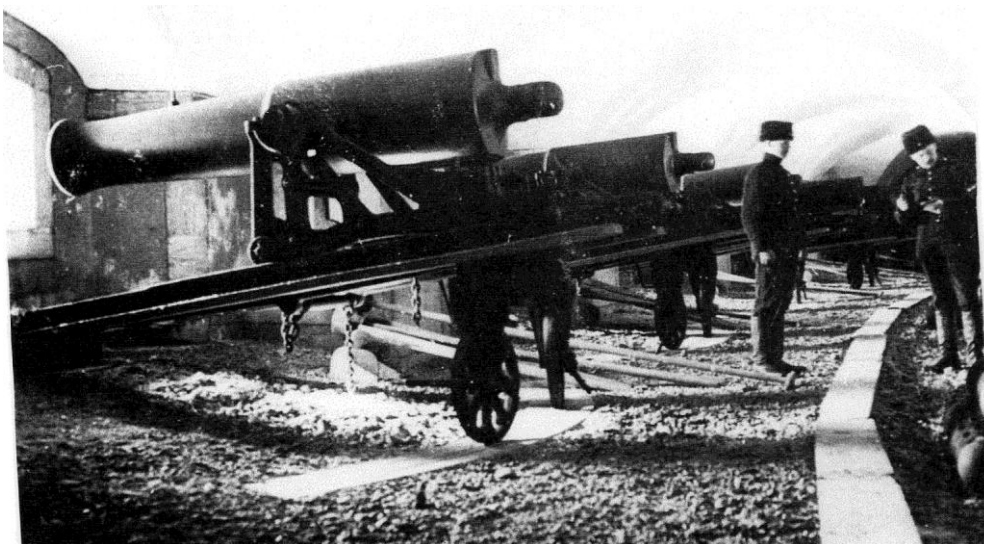
Sida 4(9)



Gammal eldställning för
Karlsvärds Fästning

På 1850-talet i samband med Krimkriget påbörjades de bägge batterierna som kallades Östra och Västra och de står fortfarande kvar på ön.

Beväpningen blev 16 st 7 tums Slätborrade Bombkanoner.



1905 beslöts att lägga ner Enholmen som tidigt blev föråldrad.



Arboga Robotmuseum

Försvarsanläggningar på Gotland

2011-04-27

Sida 5(9)



Under 2:a världskriget kom det att byggas ett stort antal värn runt ön som försvar av infartslederna till Slite. Ön byggnadsminnesmärktes 1935.



Flera kustbatterier har funnits på Gotland. De flesta anlades runt Fårösund.



Arboga Robotmuseum

Försvarsanläggningar på Gotland

2011-04-27

Sida 6(9)

Bungenäs: Som beväpnades med 15,2 cm kanoner i dubbellavettage.

Hultungs: De grova kanonerna 21 cm m/98.

Trelge: 15,2 cm i enkellavettage.

På Bungenäshalvön anlades dessutom flera 57 mm batterier. Modernt batteri 7,5 cm/57 fanns vid Ryssnäs, Kappelshamn, Ljugarn och S:t Olofsholm. Det modernaste batteriet "ERSTA" med tornautomat 12 cm m/70 anlades 1978. Dessutom fanns också ett antal batterier med 57 mm pjäser.

15,2 cm Tornkanon m/51, Dubbellavett.
Tillverkare: Bofors
Skottvidd: Laddning 1=12 km, Laddning 2=22 km
Projektivikt: 46 kg Hastighet: 6-7 skott /m
Bemanning. 25 man



7,5 cm tornpjäs m/57
Skottvidd: 12000 m
Bemanning: 7 man
Eldhastighet: 25 sk/min





Arboga Robotmuseum

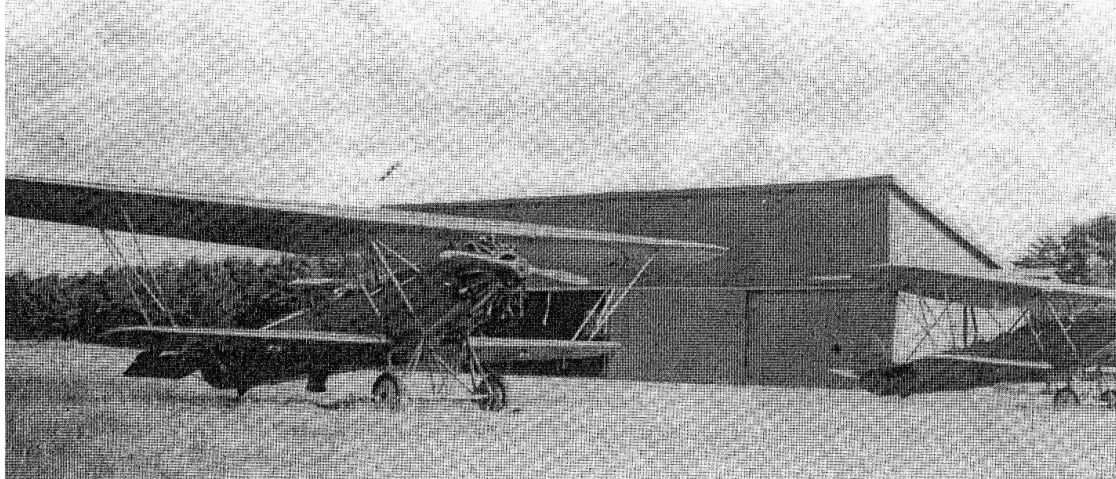
Försvarsanläggningar på Gotland

2011-04-27

Sida 7(9)

Flygvapnet på Gotland

Det tidigaste flygfältet på ön var **Visborgsslätt** som började användas 1913, fältet var kort och med gräsbanor, men användes ändå fram till 1937.



Fårösund var en sjöflygbas och användes flitigt av Marinens flygväsen vid baseringar. Tiden var 1922, hangar byggdes 1927 och även sjöflyg från F 2 använde basen i Fårösund. Efter 2:a världskriget använde KA 3 hangaren.



Bygget av **Bunge** flygfält påbörjades 1937 med 3 st betongbanor och en hangar.

Flera divisioner från F 9, F 1, F 11 och F 8 var baserade på Bunge stor del av krigsåren.

Ansvarig: Hans Andersson



Arboga Robotmuseum

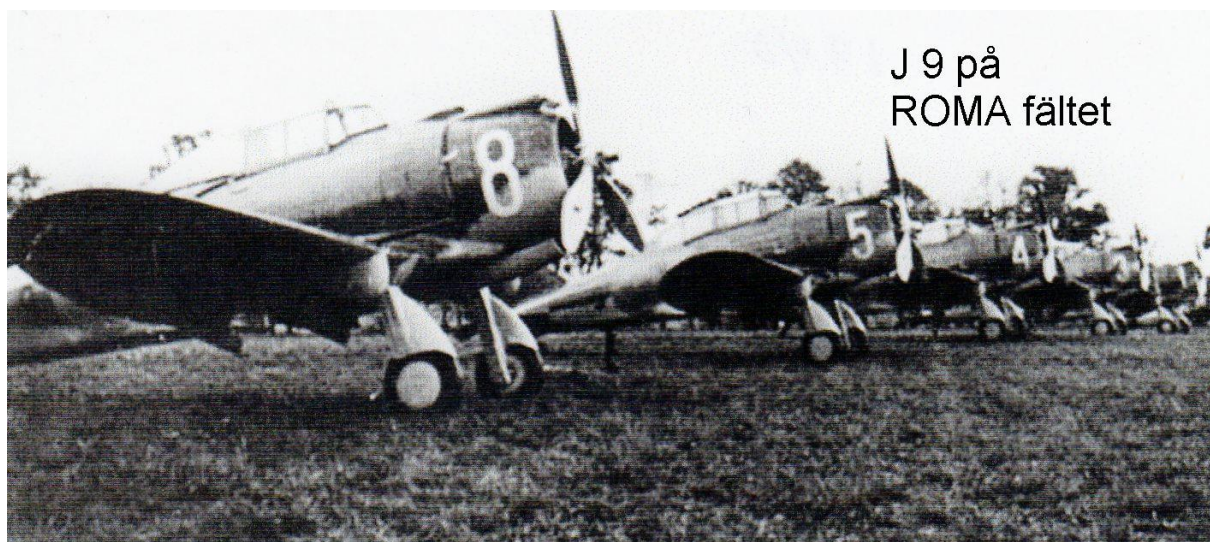
Försvarsanläggningar på Gotland

2011-04-27

Sida 8(9)



Ett nytt flygfält behövdes på mellersta Gotland och valet blev **ROMA**. Flygfältet var klart 1939, och 1940 baserade F 9 plan typ J 9 på fältet. Även civila transporter med Junkers Ju 52 förekom. 1945 blev fältet ett reservfält lades ner under 1950-talet.



Visbybasen.

Det behövdes ett nytt Civilflygfält på Gotland, även som ett nödlandningsfält för trafiken Stockholm-Moskva. 1938 förhandlades det om ett område vid Bingersby utanför Visby. Flygplatsen skulle kunna användas året om.

Ansvarig: Hans Andersson



Arboga Robotmuseum

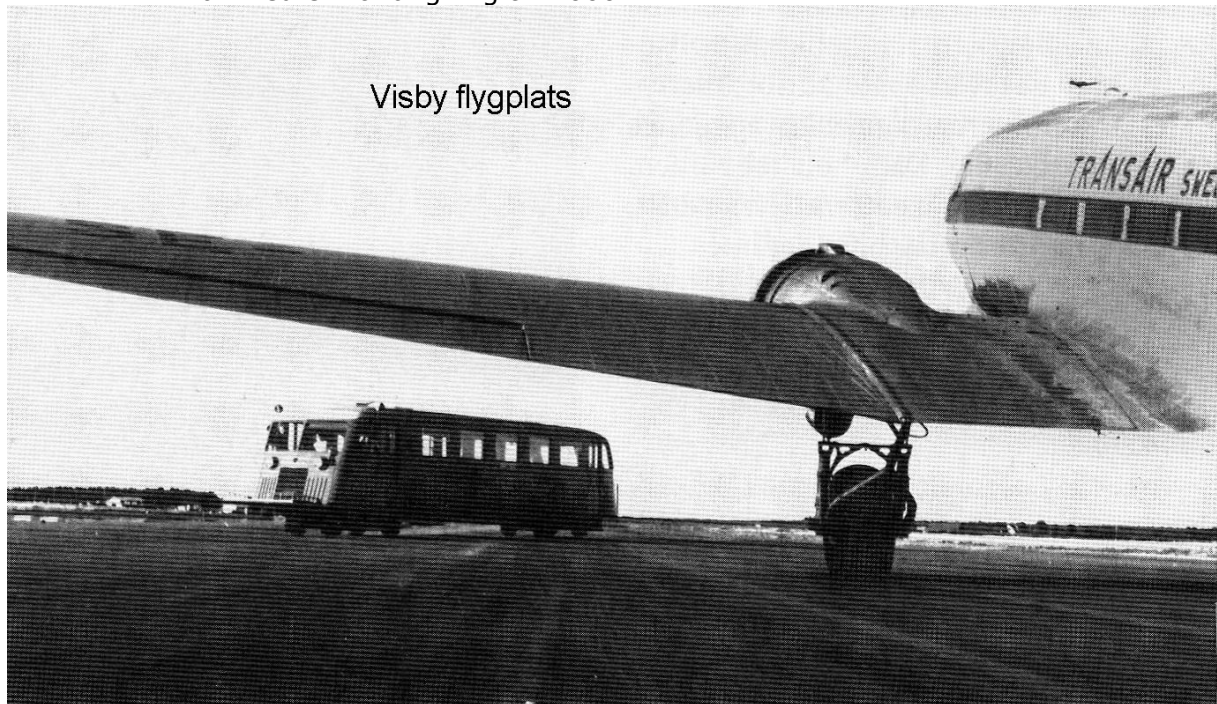
Försvarsanläggningar på Gotland

2011-04-27

Sida 9(9)

1942 landade det första planet. Fältet var gräsbelagt och hade en rullbana på 1200 m. Under världskriget baserade F1 med B 18 A på fältet.

1950 var fältet för litet och ej användbart vid tjäle. 1956 var ny belagd bana klar med en förlängning till 2000 m.



Mer om Gotlands Försvarshistoria hanns inte med, men ett nytt Föredrag kommer senare.