



## Produktinformation

Super premium hvalpefoder med fersk kød til små og medium hunde af racer fra 1 - 20 kg.

The Dog People's Formula-serie er udviklet og testet af danske dyrlæger og ernærings-eksperter i samarbejde med danske og svenske hunde og deres ejere.

Formula bliver desuden løbende AFFCO testet (American Association of Feed Control Officials) af vores testpanel i danske og svenske hunde-hjem.

Formula overholder samtlige normer og anbefalinger fra AAFCO, NRC og Fediaf.

Formula er udviklet UDEN brug af forsøgsdyr og hunde i kenneler.



## Sammensætning:

Forarbejdet animalsk protein (29% fjerkræ, 4% fersk kyllingelever & -hjerter), ris, majs, tørrede roesnitter (fibre), animalsk fedtstof (fjerkræfedt), ølgær, ægprodukter (tørrede), hydrolyseret animalsk protein (kylling), fiskeolie (lakse), kartoffelstivelse, hørfrø, lecithin, kalkholdige marine skaller (spormineraler), cikorieinulin, natriumklorid, kaliumklorid, taurin, naturlige antioxidanter (naturlige tokoferoler, rosmarinekstrakt, rapsolie, lecithin, citronsyre, siliciumdioxid), glukosamin, chondroitin (chondroitinsulfat), fructo-oligosaccharider, zink-methionin, mikroenkapsuleret C-vitamin, yucca schidigera, chelateret (organisk) selen.

## Analytiske bestanddele:

Protein: 29,0%. Fedtindhold: 14,5%. Træstof: 2,5%. Råaske: 7,0%.

Vand: 9,0%. Calcium: 1,1%. Fosfor: 0,8%.

Vitamin A: 14.400 IE/kg. Vitamin D3: 1.440 IE/kg. Vitamin E: 144 mg/kg. Vitamin C: 40 mg/kg.

## Tilsætningsstoffer/Kg:

Vitaminer: Vitamin A - retinyl acetat: 18.000 IE. Vitamin D3 - kolecalciferol: 1.800 IE.

Vitamin E - alfa-tokoferol: 180 mg. Vitamin C - L-askorbinsyre: 50 mg.

Tilsat naturlige antioxidanter.

## Sporstoffer:

Zink tilsat som Zinksulfat, monohydrat: 233 mg. Zink tilsat som Zink-methionin: 200 mg.

Jod tilsat som Calciumjodat, vandfrit : 6,9 mg. Selen tilsat som Natriumselenit: 0,19 mg.

Selen tilsat som Chelateret/organisk selen: 20 mg. Kobber tilsat som Kobbersulfat, pentahydrat: 20 mg.

Aminosyrer: Taurin: 0,1%.



### Omega 3 og Omega 6 for hud og pels

Formula 14 indeholder Omega 3 og Omega 6 som medvirker til en blank pels og en normal hud



### Vitaminer og mineraler for knogler and led

Formula 14 indeholder mineraler og vitaminer, som bl.a. medvirker til udvikling og vedligeholdelse af knogler og led



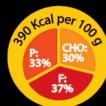
### Animalske proteiner til muskler

Formula 14 indeholder animalske proteiner, som bl.a. medvirker til udvikling og vedligeholdelse af muskler og muskelfunktioner



### Ikke-GMO foder. Ingen farvestoffer. Ingen hvede

Formula 14 indeholder ikke GMO, kunstige farvestoffer eller hvede



### Omsættelig energi 390 Kcal per 100 g

Formula 14 - den omsættelige energi i et foder er den reelle energi som hunden kan udnytte fra foderet



### Fersk - aldrig frosset

Formula 14 er produceret med fersk kød



### Smagstestet

Formula 14 er smagstestet med over 99% acceptgrad



### Nem at bære - håndtag på siden

Indhold: 12 kg

## Opbevaring:

**Uåbnet:** Tørt og min. 5°/max. 25°C. Undgå store temperatursvingninger og direkte sollys.

**Åbnet:** Som for uåbnet. Hold posen tæt lukket.

**Skal helst anvendes inden:** Se stempel i toppen af emballagen.

## Brugsanvisning:

Fuldfoder til hvalpe og drægtige tæver fra 14 dage før fødsel og igennem hele dieperioden. Klar til servering enten direkte opløst fra posen eller opløst med vand. Hvalpe: Fravæning påbegyndes når hvalpen er 4-5 uger gammel. I begyndelsen serveres fodret opløst i varmt vand/modermælk/modermælkserstatning (ikke komælk) - tænk på at lade det svale før servering. Gradvis under de første uger gøres foderets konsistens fastere. Når hvalpen er blevet 8 uger kan foderet serveres helt tørt. Op til 3 måneder skal hvalpen have 5 daglige måltider. Fra 3 måneders alderen serveres 3-5 måltider afhængig af hvalpens appetit. Antallet af daglige måltider ændres gradvist til 2-3 måltider indtil hvalpen er 6 måneder, og fra 6 måneders alderen 2 afmålte daglige måltider. Unghundestadiet afløser hvalpeperioden 1-2 uger efter hvalpens ugentlige vækst begynder at aftage. Nu mindskes de daglige portioner på dette tidspunkt med 5-10 g pr. kilo kropsvægt. Alternativt kan hvalpen nu tilføres med en blanding af hvalpefoder og voksenfoder i forholdet 1:1. Den unge hund er færdigvokset når den ikke længere går op i vægt. Dette kan for små hunderacer være når de er 6 til 8 måneder gamle.

## Fodring: (Anbefalet fodermængde)

6 - 9 måneder				
kg	g		g	
2	30 g - 2 gange om dagen*	eller	20 g* - 3 gange om dagen	
4	50 g - 2 gange om dagen*	eller	35 g* - 3 gange om dagen	
6	70 g - 2 gange om dagen*	eller	45 g* - 3 gange om dagen	
8	90 g - 2 gange om dagen*	eller	60 g* - 3 gange om dagen	
10	105 g - 2 gange om dagen*	eller	70 g* - 3 gange om dagen	
12	125 g - 2 gange om dagen*	eller	80 g* - 3 gange om dagen	
14	140 g - 2 gange om dagen*	eller	95 g* - 3 gange om dagen	
16	155 g - 2 gange om dagen*	eller	105 g* - 3 gange om dagen	
18	175 g - 2 gange om dagen*	eller	115 g* - 3 gange om dagen	
20	190 g - 2 gange om dagen*	eller	125 g* - 3 gange om dagen	
9 - 12 måneder				
10	105 g - 2 gange om dagen*			
12	120 g - 2 gange om dagen*			
14	130 g - 2 gange om dagen*			
16	140 g - 2 gange om dagen*			
18	150 g - 2 gange om dagen*			
20	160 g - 2 gange om dagen*			

\*Den anbefalede fodermængde er vejledende og kan variere med op til +/-25% efter hunden race, køn, alder og aktivitetsniveau. NB: Når din hund er stoppet med at vokse er den ikke hvalp længere og skal derfor istedet fodres med Formula 24-voksenfoder.

Jo yngre hvalpen er, jo flere måltider bør den indtage i løbet af dagen. En tommelfingerregel: 5 måltider indtil hvalpen er 3 måneder gammel. 3 til 5 måltider indtil hvalpen er 6 måneder gammel. 2 til 3 måltider når hvalpen er over 6 måneder. Vi anbefaler, at du vejer din hvalp mindst en gang om ugen.

Foderet serveres enten som tørfoder eller opløst i lunken vand.

Spises foderet ikke indenfor 25 minutter bør det fjernes og der bør først fodres igen ved næste normale fodringstidspunkt med normal fodermængde. Ved skift af foder anbefaler vi, at du, over en periode på 7 dage, øger mængden af Formula 14 gradvist i det tidligere foder. Formula 14 er et fuldfoder der indeholder samtlige af de næringsstoffer hunden behøver.

Formula-serien består af seks forskellige varianter tilpasset hundens alder, størrelse og aktivitetniveau

