

Produktinformation

Super premium fuldfoder med fersk kød til senior hunde af alle racer.

The Dog People's Formula-serie er udviklet og testet af danske dyrlæger og ernærings-eksperter i samarbejde med danske og svenske hunde og deres ejere.

Formula bliver desuden løbende AFFCO testet (American Association of Feed Control Officials) af vores testpanel i danske og svenske hunde-hjem.

Formula overholder samtlige normer og anbefalinger fra AAFCO, NRC og Fediaf.

Formula er udviklet UDEN brug af forsøgsdyr og hunde i kenneler.



Sammensætning:

Forarbejdet animalsk protein (25% fjerkræ, 4% fersk kyllingelever & -hjerter), ris, majs, tørrede roesnitter (fibre), vegetabilsk olie (rapsfrø), ølgær, ægprodukter (tørrede), hydrolyseret animalsk protein (kylling), fiskeolie (laks), kartoffelstivelse, hørfrø, lecithin kalkholdige marine skaller (spormineraler), cikorieinulin, kaliumklorid, taurin, naturlige antioxidanter (naturlige tokoferoler, rosmarinekstrakt, rapsolie, lecithin, citronsyre, siliciumdioxid), glucosamin, chondroitin (chondroitinsulfat) fructo-oligosaccharider, zink-methionin, mikroenkapsuleret C-vitamin, yucca schidigera, chelateret (organisk) selen.

Analytiske bestanddele:

Protein: 27,0%. Fedtindhold: 13,5%. Træstof: 3,0%. Råaske: 6,5%.

Vand: 9,0%. Calcium: 1,0%. Fosfor: 0,7%. Magnesium: 0,1%. Taurin: 0,2%.

Vitamin A: 14.400 IE/kg. Vitamin D3: 1.440 IE/kg. Vitamin E: 144 mg/kg. Vitamin C: 40 mg/kg.

Tilsætningsstoffer/Kg:

Vitaminer: Vitamin A - retinyl acetat:18.000 IE. Vitamin D3 - kolecalciferol: 1.800 IE.

Vitamin E - alfa-tokoferol: 180 mg. Vitamin C - L-askorbinsyre: 50 mg.

Tilsat naturlige antioxidanter.

Sporstoffer:

Zink tilsat som Zinksulfat, monohydrat: 233 mg. Zink tilsat som Zink-methionin: 200 mg.

Jod tilsat som Calciumjodat, vandfrit : 6,9 mg. Selen tilsat som Natriumselenit: 0,2 mg.

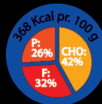
Selen tilsat som Chelateret/organisk selen: 20 mg. Kobber tilsat som Kobbersulfat, pentahydrat: 20 mg.

Aminosyrer: Taurin 0,1%.



Omega 3 og Omega 6 for hud og pels

Formula 35 indeholder Omega 3 og Omega 6 som medvirker til en blank pels og en normal hud



Omsættelig energi 368 Kcal per 100 g
Formula 35 - den omsættelige energi i et foder er den reelle energi som hunden kan udnytte fra foderet



Vitaminer og mineraler for knogler and led

Formula 35 indeholder mineraler og vitaminer, som bl.a. medvirker til udvikling og vedligeholdelse af knogler og led



Fersk – aldrig frosset

Formula 35 er produceret med fersk kød



Animalske proteiner til muskler

Formula 35 indeholder animalske proteiner, som bl.a. medvirker til udvikling og vedligeholdelse af muskler og muskelfunktioner



Smagstestet

Formula 35 er smagstestet med over 99% acceptgrad



Ikke-GMO foder. Ingen farvestoffer. Ingen hvede

Formula 35 indeholder ikke GMO, kunstige farvestoffer eller hvede



Nem at bære - håndtag på siden

Indhold: 12 kg

Opbevaring:

Uåbnet: Tørt og min. 5°/max. 25°C. Undgå store temperatursvingninger og direkte sollys.

Åbnet: Som for uåbnet. Hold posen tæt lukket.

Skal helst anvendes inden: Se stempel i toppen af emballagen.

Brugsanvisning:

Fuldfoder specielt udviklet til senior hunde. Klar til servering enten direkte ophældt fra posen eller opblødt med vand. Et tørfoder med bl.a. fersk kyllingelever og -hjerter, ris, vandopløselige fibre samt glucosamin og chondroitin m.m. Er udviklet specielt til ældre og gamle hunde fra de er ca. 6 år (store hunderacer) og ca. 8 år (små hunderacer). Sammensætningen af foderet sikrer hundens daglige behov for livsnødvendige næringsstoffer.

Fodring: (Anbefalet fodermængde)

kg	g	g	g	kg	g	g	g
2	45 g - 1 gang dagligt*	eller	25 g - 2 gange dagligt*	38	410 g - 1 gang dagligt*	eller	205 g - 2 gange dagligt*
4	75 g - 1 gang dagligt*	eller	40 g - 2 gange dagligt*	40	430 g - 1 gang dagligt*	eller	215 g - 2 gange dagligt*
6	105 g - 1 gang dagligt*	eller	55 g - 2 gange dagligt*	42	445 g - 1 gang dagligt*	eller	225 g - 2 gange dagligt*
8	130 g - 1 gang dagligt*	eller	65 g - 2 gange dagligt*	44	460 g - 1 gang dagligt*	eller	230 g - 2 gange dagligt*
10	150 g - 1 gang dagligt*	eller	75 g - 2 gange dagligt*	46	475 g - 1 gang dagligt*	eller	240 g - 2 gange dagligt*
12	175 g - 1 gang dagligt*	eller	90 g - 2 gange dagligt*	48	490 g - 1 gang dagligt*	eller	245 g - 2 gange dagligt*
14	195 g - 1 gang dagligt*	eller	100 g - 2 gange dagligt*	50	505 g - 1 gang dagligt*	eller	255 g - 2 gange dagligt*
16	215 g - 1 gang dagligt*	eller	110 g - 2 gange dagligt*	52	520 g - 1 gang dagligt*	eller	260 g - 2 gange dagligt*
18	235 g - 1 gang dagligt*	eller	120 g - 2 gange dagligt*	54	535 g - 1 gang dagligt*	eller	270 g - 2 gange dagligt*
20	255 g - 1 gang dagligt*	eller	130 g - 2 gange dagligt*	56	550 g - 1 gang dagligt*	eller	275 g - 2 gange dagligt*
22	275 g - 1 gang dagligt*	eller	140 g - 2 gange dagligt*	58	565 g - 1 gang dagligt*	eller	285 g - 2 gange dagligt*
24	290 g - 1 gang dagligt*	eller	145 g - 2 gange dagligt*	60	580 g - 1 gang dagligt*	eller	290 g - 2 gange dagligt*
26	310 g - 1 gang dagligt*	eller	155 g - 2 gange dagligt*	62	595 g - 1 gang dagligt*	eller	300 g - 2 gange dagligt*
28	330 g - 1 gang dagligt*	eller	165 g - 2 gange dagligt*	64	610 g - 1 gang dagligt*	eller	305 g - 2 gange dagligt*
30	345 g - 1 gang dagligt*	eller	175 g - 2 gange dagligt*	66	625 g - 1 gang dagligt*	eller	315 g - 2 gange dagligt*
32	360 g - 1 gang dagligt*	eller	180 g - 2 gange dagligt*	68	635 g - 1 gang dagligt*	eller	320 g - 2 gange dagligt*
34	375 g - 1 gang dagligt*	eller	190 g - 2 gange dagligt*	70	650 g - 1 gang dagligt*	eller	325 g - 2 gange dagligt*
36	395 g - 1 gang dagligt*	eller	200 g - 2 gange dagligt*				

*Den anbefalede fodermængde er vejledende og kan variere med op til +/-25% efter hundens race, køn, alder og aktivitetsniveau. Det anbefales, at fodre i 1 - 2 daglige afmålte måltider.

Vi anbefaler, at du vejer din hund mindst en gang om måneden. Taber den sig øges dagsdosis med 25 %.

Tager den på nedsættes dagsdosis tilsvarende.

Foderet serveres enten som tørfoder eller opblødt i lunken vand.

Spises foderet ikke indenfor 25 minutter bør det fjernes og der bør først fodres igen ved næste normale fodringstidspunkt med normal fodermængde.

Ved skift af foder anbefaler vi, at du, over en periode på 7 dage, øger mængden af Formula 35 gradvist i det tidligere foder. Formula 35 er et fuldfoder der indeholder samtlige af de næringsstoffer hunden behøver.

Formula-serien består af seks forskellige varianter tilpasset hundens alder, størrelse og aktivitetsniveau

