

NEGOCIOS

CASTILLA Y LEÓN.COM

Octubre · 2017 · 3€

**Especial Poligonos
Salamanca**



Planes a Tu Medida.
TÚ ELIGES CUÁNDO
PAGAR MENOS
POR LA LUZ.

“He elegido ahorrar las 8 horas
que más estamos en casa.”

Daniel Juan Pérez
Cliente de Iberdrola
Plan Elige 8 Horas



¿Cuándo quieres ahorrar más?

900 24 24 24 | iberdrola.es

- Plan Elige 8 Horas
- Plan Noche
- Plan Fin de Semana
- Plan Verano
- Plan Invierno
- Plan Estable



IBERDROLA

VEHÍCULOS DE OCASIÓN



RX MOTOR.COCHES.NET

**Crta. Valladolid, 163 - Pol. de los Villares
37184 - Villares de la Reina - Salamanca**

687 500 340 - 665 280 163



2008

**MERCEDES-BENZ
CLASE C C220 CDI 14.499€**



2006

**BMW SERIE 1
120D 5p 10.900€**



2007

**BMW SERIE 5
530D 4p 12.999€**



2012

**BMW X3 XDRIVE
20D 5p 21.999€**



2009

**VOLKSWAGEN
SCIROCCO 1.4 TSI 3p 10.999€**



2005

**BMW X3
20D 5p 9.999€**



2013

**BMW SERIE 3
318D 4p 14.999€**



2003

**TOYOTA MR2 1.8
ROADSTER VVTI 2p 6.888€**



2011

**AUDI A7 SPORTBACK
TDI QUATTRO S TRONIC 27.777€**



2009

**AUDI A4 AVANT 3.0
TDI QUATTRO S TRONIC 15.899€**



2011

**NISSAN QASHQAI2
TEKNA SPORT 4X2 12.888€**



2008

**MAZDA MAZDA6
2.0 CRTD ACTIVE 4p 6.498€**



2013

**MERCEDES-BENZ
CLASE CLA CDI URBAN 26.999€**

**FINANCIACIÓN
A SU MEDIDA
RECOGEMOS SU VEHÍCULO
KMS GARANTIZADOS**



Reformas, **GONZÁLEZ MARCOS**

Tienda y exposición en Salamanca
Avda Portugal Nº 30. (esquina C/ Guerrilleros). C.P. 37004

www.reformasgonzalezmarcos.com
reformasgonzalezmarcos@gmail.com

 **923 018 321**



REFORMAS



GONZÁLEZ MARCOS

Avda. Portugal, 30
Tf. 923 018 321 · 650 032 922

REFORMA PISO COMPLETO desde:

- 6 Ventanas Aluminio RPT 61 CLIMALIT 4/20/4.
- Alicatado Baño y Cocina, Cerámica HASTA 15€/ m2.
- Electricidad nueva, 50 mecanismos, 3 halógenos, 2 downlight.
- Instalación fontanería, desagües cocina y baño desde contador.
- Sanitarios ROCA, plato ducha carga mineral, mampara plateada, grifería, lavabo y ducha termostática.
- 6 Puertas macizas ciegas, lacadas blanco o madera, con herrajes incluidos.
- Suelo laminado AC 5, acabado a elegir, con rodapié y base aislante.
- Pintura liso o gotelé (según existente).

13.999 €
iva no incluido

CAMBIO DE BAÑERA POR PLATO desde:

(Plato carga mineral, mano de obra y azulejos)

575 €

INDICE

- ▶ *La vendimia ¿como impacta económicamente en las arribes?* 6
- ▶ *Motor: bmw X6* 8
- ▶ *Relación de los negocios e internet* 10
- ▶ *Iberdrola* 12
- ▶ *Berkeley* 14
- ▶ *Nationale Nederlander* 16
- ▶ *Mirando al cielo* 18
- ▶ *Claves e ideas de negocio para emprendedores* 20
- ▶ *¿Esta mi empresa suficientemente protegida contra el fuego ?* 24
- ▶ *Un paraíso llamado Maldivas* 26
- ▶ *Especial polígonos* 28

Edita: mr2publicidad

Director comercial: Emilio Marcos

Colaboradores:

Miryam briz

Celeste Jiménez Temprano

Alexander Jose López

Felix Gaspar Gonzalez López

Alba Prieto

Diseño: Miguel Hernández

Impresión: La imprenta más económica

Depósito legal : DL S 396-2017

www.negocioscastillayleon.com

Departamento comercial 647 877 993 y
722 505 794

emiliomarcos.negocioscastillayleon@hotmail.com

¿Cómo impacta económica

Celeste Jiménez Temprano

La producción de vino en Castilla y León se gestiona por la *Denominación de Origen Arribes*. A ella, pertenecen quince bodegas del Noroeste de Salamanca y del suroeste de Zamora. La mitad de la cosecha la acapara la Sociedad Cooperativa Arribes del Duero, cuya sede se encuentra en Aldeadávila de la Ribera (Salamanca).

El clima de la región cuenta con un índice pluviométrico que plantea las mejores condiciones para la viña, además de poseer una gran capacidad de adaptación a diferentes ecosistemas. Antes de entrevistar a uno de los bodegueros más destacados de Villarino de los Aires y a un etnólogo, conviene recordar, a grandes rasgos, cuál es el proceso de elaboración vinícola:

Las semillas se plantan entre invierno y primavera. Lo primero que es necesario es un medidor de azúcar, conocido como refractómetro, el cual nos indicará el grado aproximado de alcohol que en un futuro tendrá el vino a elaborar. Cuando el fruto ha adquirido el grado deseado de maduración

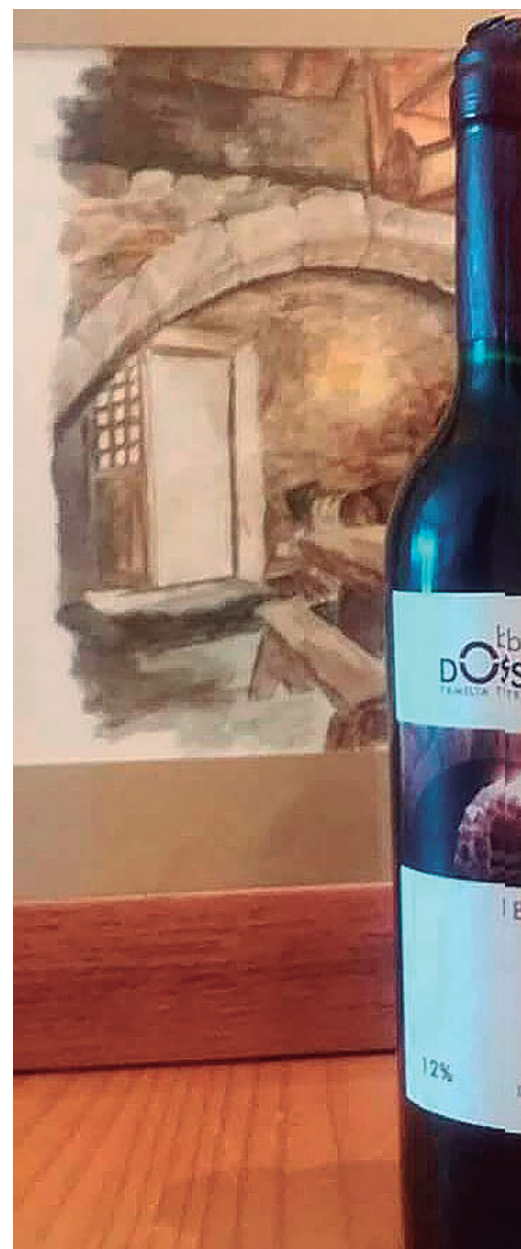
y de azúcares, normalmente entre finales de septiembre y mediados de octubre, se procede a la vendimia. La tolva de recepción es el recipiente que se emplea para estrujar la uva. El mosto que se extrae ha de fermentar durante veintidós días. En las Arribes existen dos variedades autóctonas: La Bruñal, uva negra de Villarino, y la Juan García, del mismo color, pero, de menor tamaño.

Manolo Temprano Lorenzo, dueño de la bodega Dos Arcos, y Giuliano Gallo Viscay, arribense que estudia etnología, responden de la siguiente manera

-¿Cómo cree que impacta económicamente la producción vinícola en Las Arribes? ¿Positiva o negativamente?

M: Las botellas suelen tener un precio de 70€, como Las de Bruñal. Por eso, a rasgos generales, creo que afecta positivamente al pueblo, pero, a nivel personal, los vinicultores necesitan algo más para poder vivir.

G: Afecta positivamente, ya que es una zona que sólo contiene



LA VENDIMIA

¿Vivir realmente en Las Arribes?



olivos, viñas y ganado. Este último necesita muchas hectáreas para que puedan vivir pocos animales; sin embargo, el viñedo y el olivo aprovechan mejor la tierra, y es una manera de mantener el empleo. No hay ningún aspecto negativo, pues es algo que ayuda a crear puestos de trabajo y a que la gente vuelva al pueblo.

-¿Los gastos que supone sustentar una bodega y un terreno compensan para los beneficios que se obtienen, o, suelen producirse pérdidas?

M: No todo el mundo vive de la agricultura y, quienes lo hacen, son personas mayores. Por eso, esta forma de vida ha de considerarse como un “segundo ingreso”. Nadie puede vivir única y exclusivamente de ello. Actualmente, los socios, las cooperativas e, incluso, las botellas son menores, pero, la calidad es mayor y por eso el beneficio ha aumentado. En concreto, la uva de Bruñal se paga entre 1 y 2 €/kg y, la de Juan García, a 0,50€/kg. Las demás tipologías son despreciadas. Es por ello que a nadie le compensa trabajar uvas que no sean las de las denominaciones que ya he citado.

G: Realmente, creo que nadie quiere venir a plantar viñas. Entonces, hay menos gente y, por lo tanto, menor número de viñedos. De esta manera, el terreno se dedica a las vacas. No sé si compensa; desconozco cuántos kilos en total habrán sido vendimiados este año. La uva vale 0,50€/kg según la variedad de la misma. Se multiplican los kilos por el dinero y, de esos 0,50€ por kg, se descuentan 15 céntimos por el vendimiador, y otros 15-20 céntimos por los tratamientos y la poda. El viticultor al final sólo gana unos 0,20€/kg.



Cada vendimiador al día produce 15-20 cajas que pesan 18kg.

“De cara al futuro se necesita gente joven que levante este negocio”

-¿Qué porcentaje de los ingresos del pueblo pertenece a la vendimia?

M: Muy pequeño. De cara al futuro se necesita gente joven que levante este negocio.

G: No sabría decirte el dato exacto, aunque, es un número amplio; el pueblo prácticamente vive de ello. También, este año hay menos producción por las heladas tardías y por la escasa lluvia. Creo que hay un 40% menos de producción.

Elegancia y poder en su máximo esplendor.

Alexander José López

la fábrica bávara presenta un estilo agresivo con una potencia al alcance de muy pocos y desarrolla una faceta tan importante como la seguridad.

El modelo X de BMW abre un nuevo mundo de posibilidades en la faceta 4x4 acercándose a la perfección en seguridad y funcionalidad que tanto caracteriza a la escudería alemana.

Esta nueva serie de BMW es el claro modelo a seguir en el progreso de la potencia automovilística, en contadas ocasiones encontramos un vehículo con un tonelaje cercano a las dos toneladas y una potencia de aproximadamente 834 CV de motor. Una de las características para su creación ha sido la adaptación de los componentes a sus grandes dimensiones como la adhesión de un sistema de escape revisado, una suspensión a medida con amortiguadores H&R y un nuevo juego de llantas. La mejora más eficaz corresponde al motor al que se le ha implementado una nueva programación electrónica para la centralita, dos turbos de más capacidad, un sistema de admisión menos restrictivo y un intercooler de mayores dimensiones. Un automóvil de este calibre necesita un acabado exterior sofisticado y estiloso, una sección que nunca decepciona en los proyectos del fabricante alemán. El nuevo X6 cuenta con un nuevo capó que añade diversas tomas de aire, un splitter en el parabarro delantero y un sutil alerón situado sobre el portón trasero. Por último, cabe destacar la inclusión de unos increíbles asientos que ofrecen un agarre y un confort dignos de la mejor silla de coleccionista.



SERVICIOS DE RESTAURACIÓN Y LIMPIEZA



TRABAJOS DE LIMPIEZA

- Limpieza de Comunidades
- Limpieza de garajes con agua de chorro a presión
- Pulimento de suelos
- Limpieza de ventanas
- Limpieza de dorados y cromados



SERVICIO DE ZONAS COMUNES

- Limpieza de Zonas Comunes
- Mantenimiento de Jardines con Césped (Riego, Poda, Replantar...)
- Mantenimiento de Piscinas
- Limpieza de Vestuarios de Piscinas
- Vaciado de Papeleras



MANTENIMIENTO DE COMUNIDADES

- Limpieza de Límas
- Reparación de Tejados
- Pintura
- Fontanería
- Electricidad (Cambio de Bombillas, Fluorescentes...)

Todos los trabajos se realizan bajo presupuesto aprobado por la comunidad

Teléfono de Atención al Cliente
615 635 128

www.ingrinamar.es
info@ingrinamar.es

CENTRAL
C/Javier de Montillana, 36 - 2ºB
37008 Salamanca

DELEGACIONES
· ASTURIAS
· CANTABRIA
· BURGOS



Celeste Jiménez

Desde hace unos años, la respuesta inminente a la pregunta “¿Cómo puedo sacar adelante mi negocio?” es “¡Internet!”. Pero ¿cómo?

Todo el mundo sabe que el planeta evoluciona a un ritmo de vértigo. La globalización es cada vez mayor y, por ello, quien desee embarcarse en el terreno de los negocios ha de adaptarse

a las nuevas tecnologías. Existen varias opciones para llevar a cabo esto. La más conocida es la que consiste en abrir un perfil en alguna red social con el objetivo de promocionar nuestro negocio y sus ofertas. Como parte de esto, será necesario aprender ciertos términos nuevos, propios de este ámbito informático.

En el caso de la red Twitter, que cuenta con unos 328 millones de usuarios aproximadamente, la clave consiste en emplear

tags. Estas etiquetas son palabras que se escriben precedidas de una almohadilla. Así, la persona que busque algo sobre ordenadores, no tendrá más que clicar en dicho elemento y le enlazará directamente a nuestra cuenta. Sin embargo, esto no acaba aquí. Si aún no se ha convencido ningún futuro empresario, quizá cambie de idea si descubre que han surgido herramientas para facilitar esta tarea de publicidad. Rite Tag es una página que analiza el nivel de efectividad de nuestro hashtag.

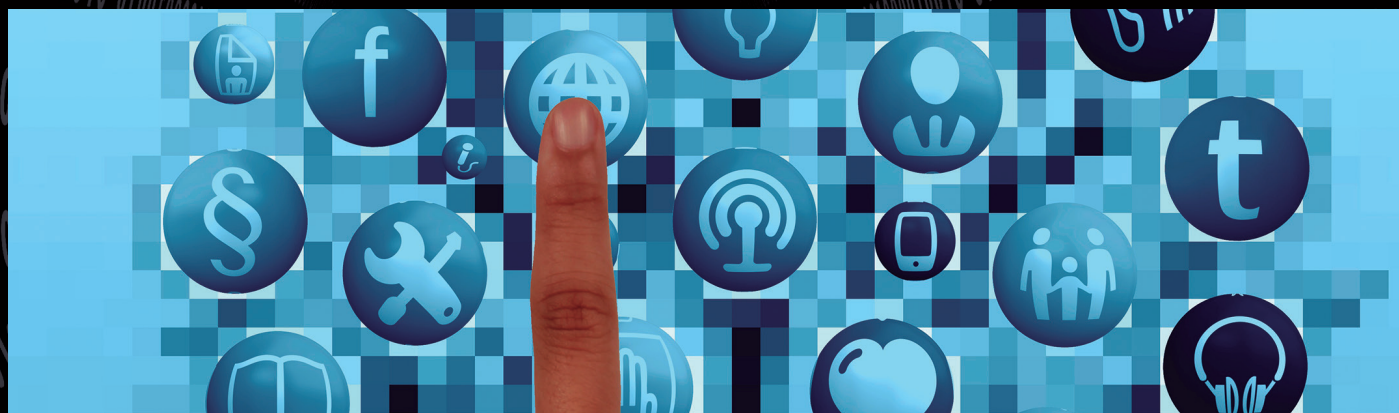
Relación de los negocios e INTERNET

Si lo convierte en color verde, eso significa que es bastante válido.

Otra opción muy recomendable es convertir el negocio en “online” y esto significa la creación de una web. Así, la descentralización ha aumentado pues la sede física principal puede encontrarse en una ciudad concreta y, al mismo tiempo, poseer clientes virtuales. En cambio, otras personas deciden carecer de lugar físico y apostar por el poder de la red, lo que es muy arriesgado. En este caso, el mejor instrumento para cumplir con la labor de promoción es contratar un coach de marketing. En

otras palabras, “alguien que te ayuda a diseñar un blog de la manera más llamativa para atraer al mayor número posible de clientes”.

Esta nueva profesión es otro ejemplo más de la evolución tecnológica. Bienvenidos al siglo XXI.



ORIGEN

FIRE & SECURITY

 923 18 42 20/21  

 info@extintoresorigen.com

 www.extintoresorigen.com



La compañía despliega una de las redes inteligentes más avanzadas del mundo, complementando los nuevos contadores con la digitalización de su infraestructura y sistemas: más del 93% de sus clientes en la región ya disfrutan de las ventajas que ofrece esta moderna tecnología

* Esta iniciativa lleva un año de adelanto sobre los plazos previstos y supondrá una inversión de 180 millones de euros en la comunidad

* El objetivo principal de este proyecto es preparar la red para proporcionar los servicios que se requieran a futuro, con calidad y eficiencia, contribuyendo al desarrollo del país y al bienestar de los ciudadanos

* Iberdrola Distribución ha superado la cifra de 1,4 millones de contadores digitales instalados en Castilla y León y la infraestructura que los soporta adaptada a red inteligente, lo que supone que la

compañía ya ha modernizado más del 93% de su parque de contadores en la región.

Además, Iberdrola ha adaptado cerca de 11.000 centros de transformación distribuidos por toda la comunidad autónoma, a los que ha incorporado capacidades de telegestión, supervisión y automatización.

El proyecto STAR (Sistema de Telegestión y Automatización de la Red) es una ambiciosa iniciativa de la compañía que complementa la obligación legal del cambio de contadores --con un potencia igual o inferior a 15 kilovatios y que en el caso de Iberdrola en Castilla y León asciende a 1,5 millones de equipos-- con una extensiva modernización y digitalización de la red eléctrica, que prepara esta infraestructura crítica para los servicios que requieran los clientes en el futuro.

Este desarrollo coincide con la vocación de Iberdrola de proporcionar un servicio de calidad a sus

clientes, de forma eficiente, asegurando que su red eléctrica esté preparada para futuros servicios y requerimientos, contribuyendo así al desarrollo de la economía del país y el bienestar de sus ciudadanos.

Los clientes de Iberdrola pueden consultar por medio de una App móvil o a través de la página web --www.iberdroladistribucion.es-- sus curvas de consumo diario, semanal y mensual, así como la demanda de potencia máxima, entre otros muchos datos. Esta información permite conocer la forma en la que se distribuye el consumo de energía eléctrica y hacer un uso eficiente del mismo, así como decidir el tipo de tarifa que se adapta mejor a cada perfil. La telegestión permite realizar con inmediatez y de forma remota los servicios que el cliente requiera, tales como cambios de potencia contratada, lecturas puntuales del contador, tramitación de las altas o bajas de los contratos, etcétera.

La adaptación a red inteligente posibilita a Iberdrola mo-

RESERVAS 687 83 13 61
www.autocaresviagon.com

!!! Novedad !!!
Nuevo Autobus
de 72 plazas

NEUMÁTICOS
☎ 923 44 93 37
Polg. IND. Las Navas C/ Mirador
CP.37600 TAMAMES (SALAMANCA)

CONFORT
ELITE

HANKOOK
driving emotion

Todas las Marcas
Al Mejor Precio

nitorizar y actuar a distancia y de forma automática sobre la red eléctrica, con lo que puede adelantarse a posibles incidentes y mejorar la calidad de servicio a los clientes. La información disponible permite operar la red eléctrica de distribución de forma más eficiente, reduciendo las pérdidas y de manera más segura.

Iberdrola emplea los más altos estándares internacionales y robustos algoritmos de cifrados de máxima seguridad que garantizan la autenticación, confidencialidad y privacidad de cada uno de sus equipos digitales mediante identificaciones únicas de usuario y contraseña. Además, los contadores digitales emplean claves criptográficas de alta seguridad, de acuerdo a los estándares establecidos internacionalmente en el sector y que permiten que los paquetes de datos salgan cifrados y autenticados.

La digitalización de la red --disponer de una infraestructura que transporta electricidad y datos-- facilita la integración de la energía renovable distribuida, la gestión de una red que cada vez va a ser más activa y la futura integración masiva de los vehículos eléctricos. Adicionalmente, la información recibida sobre el estado de funcionamiento de la red permite optimizar las inversiones necesarias, mejorar las labores de mantenimiento y, en definitiva, contribuir a ganar eficiencias en la actividad.

Efecto tractor de Iberdrola sobre el tejido empresarial



La inversión de Iberdrola en esta iniciativa en Castilla y León alcanzará los 180 millones de euros, gracias a los cuales en 2018 los más de 1,5 millones puntos de suministro a los que la empresa da servicio en la región tendrán contadores inteligentes y sus más de 14.000 centros de transformación también funcionarán con esta tecnología.

* Contadores inteligentes instalados en Castilla y León

* Centros de transformación adaptados en Castilla y León

Gracias a la progresiva implantación de las redes inte-

ligentes en España, Iberdrola pone de manifiesto nuevamente su relevante efecto tractor sobre el tejido empresarial nacional, con el correspondiente impacto positivo sobre el mantenimiento y la creación de empleo.

Iberdrola está desarrollando proyectos similares en los países donde lleva a cabo su actividad, siempre que se den las condiciones regulatorias apropiadas, lo que permite a las empresas que colaboran en el proyecto STAR acceder a oportunidades de negocio importantes.

Centros de transformación adaptados en Castilla y León			
Provincia	Contadores de transformación adaptados	Número total de centros	
ÁVILA	1.159	1.695	
BURGOS	2.188	2.972	
LEÓN	1.484	1.682	
PALENCIA	717	852	
SALAMANCA	2.020	2.300	
SORIA	499	702	
VALLADOLID	1.791	2.430	
ZAMORA	1.020	1.601	
CASTILLA Y LEÓN	10.878	14.234	

Contadores inteligentes instalados en Castilla y León			
Provincia	Contadores inteligentes instalados	Número total de contadores	% adaptados
ÁVILA	146.782	165.079	88,90%
BURGOS	250.625	271.608	92,30%
LEÓN	189.709	191.862	98,90%
PALENCIA	95.628	99.487	96,10%
SALAMANCA	270.672	272.071	99,50%
SORIA	60.064	61.983	96,90%
VALLADOLID	278.302	305.404	91,10%
ZAMORA	129.756	145.411	89,20%
CASTILLA Y LEÓN	1.421.538	1.512.905	93,96%

BERKELEY

Invertidos más de 75 millones de Euros, con una inversión prevista de 250 millones de Euros

Actualmente cuenta con cerca de 70 personas en plantilla que alcanzará los 450 empleos directos y 2.500 indirectos

Berkeley Minera España es una empresa minera que cotiza en la Bolsa de Londres y de Australia. Su sede se encuentra en Retortillo, un municipio en el oeste de Salamanca, donde se va a ubicar la mina de uranio, cuya construcción comenzará próximamente, obras que durarán de 18 a 20 meses, para así dar paso a la explotación del yacimiento.

El proyecto de Salamanca está situado en una región histórica de minería de uranio, de hecho, Mina Fe en Saelices el Chico, a 40 kilómetros, estuvo funcionando durante los años 1974 a 2000. Berkeley Minera España está desarrollando en el oeste salamanantino un proyecto minero para la

explotación de los yacimientos de uranio que hay en Retortillo (Salamanca), pero es un proyecto que no se quedará únicamente con la explotación de esta reserva de mineral, es un proyecto industrial que perdurará en el tiempo, para ello siguen con las labores de investigación en otras zonas próximas en las que ya se han localizado importantes reservas adicionales de mineral. Este proyecto sigue los más estrictos controles de calidad y apuesta fuertemente por la sostenibilidad. Tal y como explica Francisco Bellón, Director General de Operaciones de Berkeley Minera España, “Nuestro objetivo es poner en marcha una explotación minera que será un referente en su sector y, que ha sido diseñada, siguiendo toda la normativa y regulación aplicable. El proyecto se está desarrollando con las últimas técnicas en minería sostenible que garantizan el mínimo impacto medioambiental en la zona y maximizan el retorno para las comunidades locales en las que se enmarca el proyecto”

En esta mina, actualmente ya trabajan casi 70 personas desempeñando diferentes funciones, en unos meses serán 450 puestos de

empleo directos, lo que llevará a 2.500 indirectos. Todo ello supone un fuerte revulsivo para la comarca de Ciudad Rodrigo, ya que hasta la fecha se han invertido más de 75 millones de euros y la cifra se elevará hasta los 250 millones de euros en los próximos años.

En cuanto a la base del Proyecto, este se basa en la denominada minería de transferencia, que consiste en la restauración del yacimiento desde el principio de la explotación, pues según se extrae el mineral, el hueco generado se comienza a tapar y a restaurar. Este sistema garantiza el mínimo impacto tanto visual como medioambiental desde sus inicios. Además de la restauración del espacio afectado, se reforestarán 100 hectáreas adicionales fuera del perímetro minero, lo que en total supondrá seis veces encinas de las que existían hasta ahora.

Además, los riesgos potenciales para la salud del Proyecto han sido evaluados y serán controlados por los organismos competentes, lo que garantiza que no existirá riesgo de que se produzcan incidentes durante la fase operativa. Hasta la fecha se ha concluido que

MINERA ESPAÑA POTENCIA EL DESARROLLO DEL OESTE

SALMANTINO



de acuerdo con las estimaciones realizadas, la explotación minera y el funcionamiento de la planta de tratamiento no tienen un impacto en la salud de la población y no supera los límites establecidos.

El proyecto de Berkeley Minera España ha recibido más de 100 informes favorables y permisos. Además, la compañía ostenta los certificados de Gestión Minera Sostenible (UNE22470 / UNE22480) y de Gestión Ambiental (UNE-EN-ISO 14001) emitidos por AENOR, que aseguran que se cumplen todos aquellos controles que son de aplicación.

Berkeley Minera España una empresa firmemente comprometida con el desarrollo de Salamanca.



Nationale-Nederlanden

al lado de los
castellano-leoneses en su planificación financiera



nationale
nederlanden

* La satisfacción el cliente es un punto primordial en Nationale-Nederlanden

* Nationale-Nederlanden atiende las necesidades tanto de particulares, como de empresas y autónomos con soluciones pensadas específicamente para cada cliente

* La compañía se marca como objetivos crecer en presencia territorial, duplicar su red comercial y continuar ofreciendo soluciones innovadoras para los próximos dos años

Actualmente, Nationale-Nederlanden cuenta con, aproximadamente, 190 puntos de distribución repartidos por toda España. Doce de ellos se encuentran en Castilla y León, de los que tres están en la provincia salmantina: dos en la propia ciudad de Salamanca y un tercero en la localidad de Béjar.

En todos estos puntos de distribución, la máxima es la mis-

ma: prestar ayuda a aquellos que buscan planificar su futuro financiero en base a soluciones innovadoras con un proceso de venta 100% digital puntero en el sector.

Para conseguirlo, la compañía sitúa el cliente en el centro de su estrategia y es a partir de este punto desde el que parte todo lo demás. Porque su *slogan* “Tú importas”, empieza por tres valores innegociables: cuidamos de nuestros clientes, somos claros y estamos comprometidos.

Además y con el objetivo de ofrecer el mejor servicio adaptado a las necesidades de cada cliente, (particulares, pymes y autónomos), los agentes de Nationale-Nederlanden utilizan una exclusiva e innovadora herramienta llamada **AdN** (Análisis de Necesidades) para ayudar a todo el que quiera en su planificación financiera y de previsión en función de sus metas, objetivos y situación (negocio, préstamos, hipotecas, estudios de los hijos, complementos seguridad social, soluciones de ahorro personalizadas, etc.). Una planificación que se adapta a los

cambios experimentados en toda una vida, ajustándose a lo que la vida solicita en cada momento.

Una de las oficinas de Nationale-Nederlanden en **Salamanca** está situada en el centro (**c/ Portales de Camiñas 7-9, 1º, teléfono 923.600.163**). Está presente en la ciudad salmantina desde 2005, lo que hace que atesore una gran experiencia contando con un equipo de profesionales altamente cualificados, factores que garantizan un excelente servicio de asesoramiento financiero y de previsión personalizado de acuerdo con cada situación teniendo presente que *“cada cliente es único y diferente y, por tanto, sus necesidades distintas”* en palabras de Alexis Mateos, uno de sus agentes.

En Nationale-Nederlanden, todo gira en torno al cliente, que conforma el centro del día a día en la actividad y estrategia de la compañía: *“nos gusta el trato cercano con los clientes para conocer de primera mano lo que necesitan. Estar en una ciudad como Salamanca, en la que la mayoría de clientes son vecinos, hace posi-*



ble esa cercanía”, señala Alexis.

La estrategia de Nationale-Nederlanden en los próximos dos años, está centrada en el crecimiento en todas sus áreas de negocio mediante, entre otros puntos, la expansión territorial fijándose como objetivo tener presencia en todas las capitales de provincia y en todas las ciudades de más de 80.000 habitantes.

Un plan de expansión que llegará a su objetivo al llegar al número aproximado de 250 puntos de distribución. Parta conseguirlo, es imprescindible contar con el mejor equipo de profesionales y, por eso, existen oportunidades en varios puntos repartidos por todo el territorio nacional. En el caso de Castilla y León, la compañía cuenta con sucursales en todas las provincias que ofrecen, de la misma forma, un plan de carrera y de desarrollo profesional que destaca dentro del sector asegurador.

Para jugar ese papel más relevante en el ámbito territorial, Nationale-Nederlanden ha diseñado un ambicioso plan de cre-

cimiento de la red comercial, que se marca como objetivo multiplicar por dos el número de agentes, hasta alcanzar los 3.000 agentes exclusivos en 2019.

Nationale-Nederlanden

Nationale-Nederlanden ofrece soluciones de ahorro e inversión a medio y largo plazo a más de medio millón de clientes en toda España. Con un equipo profesional de 500 empleados y 2.000 asesores personales, Nationale-Nederlanden está presente en toda España a través de sus 40 oficinas, más de 138 Puntos Naranja y 9 Franquicias para ofrecer asesoramiento personalizado a todos sus clientes.

Además, Nationale-Nederlanden cuenta con una unidad de negocio especializada en soluciones retributivas para empleados y directivos: Nationale-Nederlanden Employee Benefits. Más de 2.500 clientes confían en nosotros para proteger el futuro de sus más de

250.000 empleados, incluidas 14 de las 35 compañías del IBEX-35, además de instituciones públicas, multinacionales y PYMES.

* Más información: www.nnseguros.es

Grupo NN

El Grupo NN es una compañía aseguradora y de gestión de activos que opera en más de 18 países con fuerte presencia en Europa y Japón.

Con más de 11.500 empleados, el Grupo NN ofrece servicios de jubilación, seguros, inversiones y banca minorista, para pequeñas y medianas empresas, clientes corporativos e institucionales. Opera mediante asesores, brokers, bancos y servicios directos.

El Grupo NN cuenta con dos unidades de negocio en España: Nationale-Nederlanden (Seguros) y NN Investment Partners (Gestión de Activos).

* Más información: www.nn-group.com

* aleix.mateos@nnseguros.com.

MIRANDO AL CIELO

Félix Gaspar González López

La pluviometría para este 2017 registró unos niveles bajísimos de precipitaciones, y buena cuenta de ello, lo da, el apunte hidrológico a 3 de octubre, presentando los embalses de nuestra comunidad, un 32% de su capacidad, motivo por el cual podemos empezar a vislumbrar una de las características importantes de este año agrícola, la falta de agua.

La repercusión que tuvo este índice de precipitaciones, mantuvo en alerta al agricultor, ya que las comunidades de regantes comenzaron a restringir el uso de agua en agricultura para la zona de regadío, y en las zonas de secano a medida que trascurría el ciclo de los cultivos se apreciaba una notable disminución en la producción.

Llegado el momento de la recolección la producción en nues-

tra comunidad se vio mermada en un 75% de las toneladas medias habituales, lo que origino plantear un abastecimiento a través de la importación, factor que determina hoy el valor de los productos.

Las lonjas en castilla y león durante los meses de verano se han mantenido estables para los cereales pese a la desastrosa campaña y las operadoras para estas materias primas se ven obligadas a adquirir el producto en los puertos, debido a la escasa oferta en la comunidad. Comenzado ya el otoño se observa un ligero repunte de los precios para trigo y cebada después de la publicación del informe del USDA, no siendo así para el maíz, que desciende en la tabla también debido al comienzo de la campaña de recolección.

Para el sector de la patata no se presenta mejor situación ya que arranca la campaña con precios que oscilan entre 3-4 céntimos el kilo, para los agricultores que

no tienen contrato y entre 13-16 céntimos para los que sí, pero que aun con él, muchos almacenistas no están respetándolo, a esto añadimos que la campaña en Francia se adelanta y puede ocasionar mayor presión en nuestro mercado.

En las fechas que nos encontramos, el viñedo de castilla y león esta en plena época de vendimia, siendo otro de los cultivos de importancia en nuestra región, y con los peores rendimientos de los últimos 35 años, debido esto a las fuertes heladas y al granizo, un ejemplo es la D.O Rueda que finalizada su recolección cuenta con un 23% menos de producción respecto a campañas anteriores.

Las trasformadoras de azúcar en castilla y león prevén una molituración de 1.807.529tm, siendo esta cifra superior en 200.000 tm con respecto al año pasado, y con la posibilidad de ser aún mayor si la climatología durante el presente otoño y el invierno que está por



llegar procure buenas condiciones. Excelente situación teniendo en cuenta que ante la desaparición de las cuotas de producción la intención de azucarera será crecer especialmente hasta 2020 para aumentar su competitividad.

En cuanto a las novedades de la política agraria destacar que ya el FEGA fondo de garantía agraria fijo el porcentaje provisional para determinar el pago verde en el 51,651924, pago para prácticas agrícolas beneficiosas para el clima y el medio ambiente.

A efectos de ayudas directas al agricultor, castilla y león defenderá que no haya recortes de los fondos europeos destinados a nuestra comunidad.

BREVES.

AVILA.- La empresa de fresas Cuna de Platero, ve en Ávila un futuro positivo para poder, además de producir plantón, actividad que ya venía haciéndose anteriormente, llegar a establecer el cultivo y recolección de fruto. El clima y las condiciones de la comarca de la Moraña, son idóneas para tales fines, y tras años de investigación se orientaran para dicho objetivo.

LEON.-El próximo día 11 de octubre se celebrará la **XXIV feria de los productos de León**, un espacio para expositores donde la razón principal es dar a conocer los productos agroalimentarios y de calidad de la provincia, apostando por la cuidada elaboración de vinos de la región junto con los productos cárnicos.



SALAMANCA.- Aunando esfuerzos por parte de la universidad, la diputación y caja rural para dar mayor impulso a la investigación dentro del sector agrario, duplicando la dotación económica para tales fines siendo esta ahora de 150.000€.

DE INTERES

-Asaja y UCCL denuncian que los seguros agrarios de la nueva campaña vienen con subidas desmedidas en las pólizas, y no mejoran sus coberturas.

-Ya están convocadas las **“Ayudas para la afiliación como autónomas de las mujeres rurales en Castilla y León”**. El plazo para presentar la solicitud comienza el día 2 de octubre y finaliza el 27 del mismo mes.

-Joaquín Pino, Asaja, considera que el gobierno enmascara la puesta en marcha de un nuevo impuesto para el uso del agua en agricultura.

-Isabel García Tejerina, entregó el pasado día 4 de octubre los premios alimentos de España 2016, dentro de estos galardones se encuentran industrias alimentarias, producción ecológica, internacionalización, mejor

vino, mejor jamón, entre otros.

-La FAO eleva la cosecha mundial de cereales 2016-17 a 2.612 millones de toneladas, la producción mundial de trigo ascenderá 1,4 millones de toneladas, lo que representa un 0,2% más.

-El anticipo de los pagos de la PAC, solicitado debido a la mala situación tras la sequía, puede rondar los 3.000 millones de euros. En algunos casos ese adelanto podrá ser del 70% de la ayuda solicitada.

-El sector agrícola demanda coherencia a la unión europea para su política de fitosanitarios, en concreto la prohibición del uso de Glifosato mantiene en jaque las conversaciones.

-El GRUPO AN la mayor cooperativa del campo español, muy presente en nuestra comunidad, apuesta por mantener la sostenibilidad en el medio rural, contemplando de sumo interés para el desarrollo y mantenimiento de la competitividad de la agricultura.

Claves e ideas de EMPREENID

Alba Prieto

La globalización ha supuesto toda una revolución del mercado económico mundial, generando una red dinámica y global en la que pueden extrapolarse diferentes tipos de negocios así como formas de gestión y dirección empresarial proclives a ofrecer resultados tan positivos como elevados en beneficios. Sin duda,

han convertido en una herramienta fundamental para la comunicación y el “feedback” dentro del sector empresarial, asimismo el uso de las TIC resulta una valiosa arma para la publicidad y el marketing, en la actualidad las redes sociales son un medio más, para captar y persuadir al público anunciando y vendiendo productos procedentes de diversos puntos geográficos que pueden adquirir-

palpable de las ventajas de aunar ambos procesos dentro de una estrategia comercial, en la que se amplían puntos de venta y se abaratan costes de producción gracias a la deslocalización lo que genera a muchas de estas empresas transnacionales alcanzar una economía de mercado en la que se garantiza el máximo beneficio. Las nuevas tecnologías se han transformado en un aliado importante para los emprendedores al hacer posible la venta de cualquier negocio o producto hacia otros países, en la que exportar una idea empresarial es factible y puede llegar a ser muy rentable, como ocurre en sectores en los que la demanda es constante y la oferta es amplia pero se encuentra diseminada en pequeñas empresas, las cuales se pueden integrar bajo la dirección de una única marca como es el caso de *Gqdecorators*, en Gran Bretaña una empresa que ofrece los servicios de profesionales de la pintura dentro del área de decoración en viviendas. Esta idea puede aplicarse a otro tipo de negocios ofreciendo un conjunto de servicios a precios asequibles que se ajusten a la demanda en detrimento de



alcanzar este tipo de éxito hubiese sido totalmente imposible sin la innovación tecnológica del momento y el repunte de las nuevas Tecnologías de la Información y la Comunicación (TIC) quiénes se

se fácilmente a golpe de “click”.

Sin ir más lejos, la idea de multinacional surge de la conjunción entre globalización y las TIC, se trata así de un ejemplo

de negocio para DEDORRES

los pequeños establecimientos, es decir, poder aglutinar a un elevado número de trabajadores de la construcción más allá de una promotora al uso, en un país con proyección de urbanizar a gran escala por una módica cantidad.

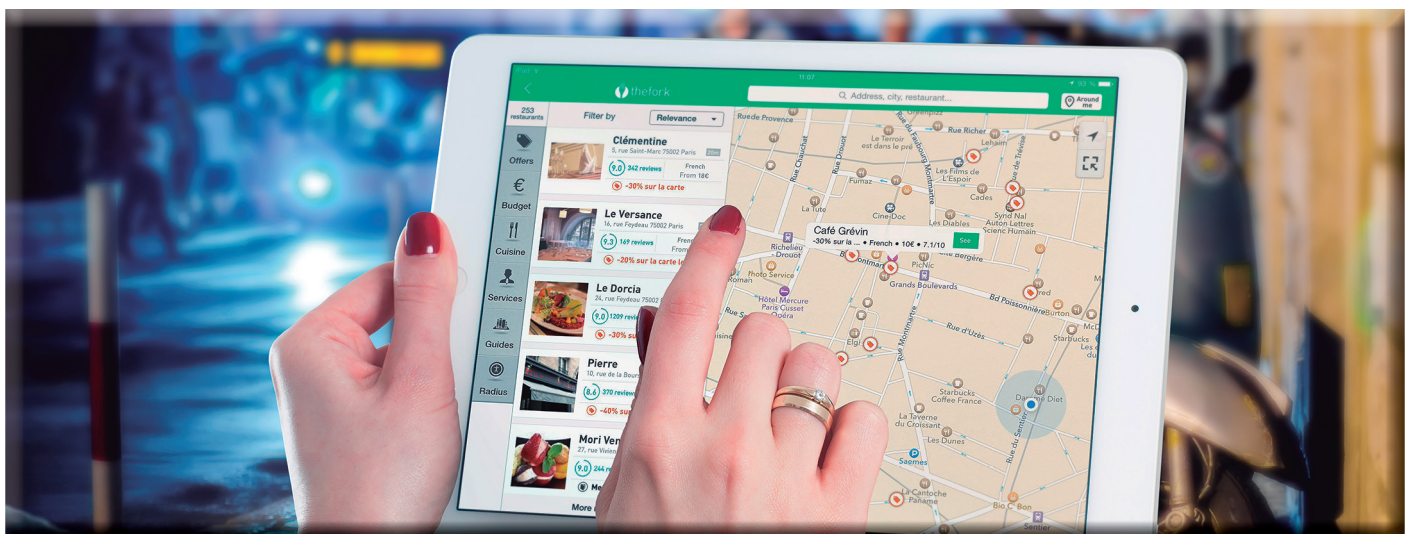
La clave de este tipo de negocio se centra en vender un tipo de producto a bajo precio

Otra opción a valorar es la de comercializar algún producto vía online, parece algo ya muy visto no obstante, esta forma de venta posee una gran proyección de fu-

turo a largo plazo, ya que genera grandes resultados muy lucrativos para el empresario, quién a través de la tecnología puede prescindir de un gran número de empleados, al contrario que ocurre en una tienda física. La clave de este tipo de negocio se centra en vender un tipo de producto a bajo precio que sea simultáneamente difícil de conseguir y deseado por el público, en un mundo en el que el paradigma del consumo cada vez se vuelve más extendido y cambiante hay que anticiparse a las demandas del cliente

En definitiva, para que un negocio pueda ser exportado debe

existir un buen planteamiento del mismo en el que los “pequeños detalles marquen la diferencia y lo hagan único”, la rentabilidad del mismo debe estar asegurada, para ello debe realizarse un estudio de mercado en profundidad dentro del país en el que se quiere instaurar la empresa que avale su puesta en marcha y consolidación, al mismo tiempo que el servicio o bien ofertado debe mantener la relación calidad-precio cumpliendo con los objetivos empresariales.



PUBLI OFERTA

26



Mayoristas de muebles de cocina, baño y armarios



CAMBIO DE DOMICILIO

DONDE EL PROFESIONAL ENCARGA SUS
MUEBLES DE COCINA, BAÑO Y ARMARIOS
EL ALMACEN DE TODOS LOS HERRAJES
Y ACCESORIOS PARA LA COCINA

Caño de las pimentas, 14 · Polígono Los Villares
37184 VILLARES DE LA REINA
Teléfono: 923 245 377 Fax: 923 256 826



983 380 969

Avenida del Euro, número 8

SOLUCIONES DECORATIVAS | IMPRESIÓN GLOBAL

bravodeco.es

FABRICAMOS Y MONTAMOS LONAS,
VINILOS, PVC...

LETRAS CORPÓREAS

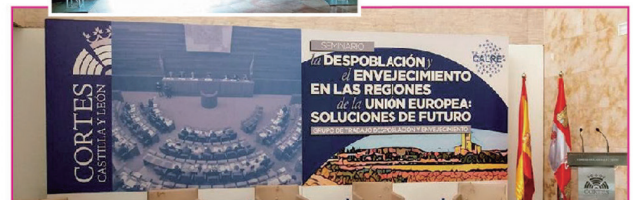
DECORACION DE ESTABLECIMIENTOS
COMERCIALES: PAREDES, SUELOS...

DISEÑO Y MONTAJE DE STAND
PARA FERIAS Y CONGRESOS

ESPECIALISTAS EN DECORACION DE EDIFICIOS
Y DOMICILIOS PARTICULARES



*Nos adaptamos
a las necesidades
y gustos de
cada cliente*



REFORMAS



REFORMA INTEGRAL DE VIVIENDA

Ejemplo vivienda de 70 m. incluye:

- 5 ventanas de 120x120 en aluminio o P.V.C. unicolor con cristales climalit y rotura de puente térmico.
- Alicatado y solado de Baño completo.
- Alicatado y solado de cocina completo.
- Cerámica porcelánica para cocina y baño a 15 €/m. incluido.
- 60 m. de tarima sintética de primeras marcas, incluido zócalo.
- 6 puertas de paso macizas en diseño liso, maderas (haya, roble...), completas, incluido herrajes de serie.
- 1 puerta de entrada completa incluida cerradura de seguridad.
- Pintura en liso para toda la vivienda incluidos techos de baño y cocina.
- Instalación eléctrica en vivienda para 50 mecanismos eléctricos de gama estándar.
- Instalación de fontanería sanitaria para cocina y baño incluida acometida desde entrada de vivienda y sustitución de desagües.
- Suministro e instalación de plato de duchas extrafino y antideslizante, lavabo, taza de tanque bajo marca Roca, mampara de ducha en cromo y cristal de seguridad y grifería monomando cromada para baño.
- Mano De obra, transporte, materiales de construcción, tratamiento de residuos...etc. incluido.



COROVI
DISEÑO - COCINA - BAÑO - REFORMAS

OFERTÓN 14.950€^{+IVA}

Calidad y garantía 20 años en el sector nos avalan.
Posibilidad de financiación a su medida.

Para toda empresa es obligatorio disponer de medidas para la prevención y el control de los incendios, para ello deben contactar con una empresa instaladora autorizada, quien, tras revisar y realizar las pruebas y reparaciones pertinentes emitirá toda o parte de la siguiente documentación:

- * Certificado de la instalación registrado (Boletín instalación de protección contra incendios).

- * Resultados de las pruebas de presión y de puesta en servicio realizadas de acuerdo a la normativa, incluidas las fichas técnicas de equipos y aparatos.

- * Contrato de mantenimiento de las instalaciones entre el titular de la instalación y la empresa mantenedora.

- * Certificado de la inspección inicial, cuando sea preceptivo.

El control de los incendios comienza en las fases de diseño de la empresa, local y/o almacenes; así, si la instalación es de tipo industrial tendrá que cumplir con los requisitos marcados y contar con una empresa dedicada a este servicio.

En Castilla y León opera una

**¿ESTÁ MI EMPRESA S
PROTEGIDA CONTRA**



de las mayores empresas dedicada al suministro, instalación y mantenimiento de sistemas contra incendios, **Origen Fire & Security**, situada en Calle Río Cea, nº 15 (Pol. Ind. Tormes) Salamanca.

que garantiza el cumplimiento de la normativa vigente.

Origen Fire & Security cuenta con más de 12000 clientes y es el principal instalador de ex-

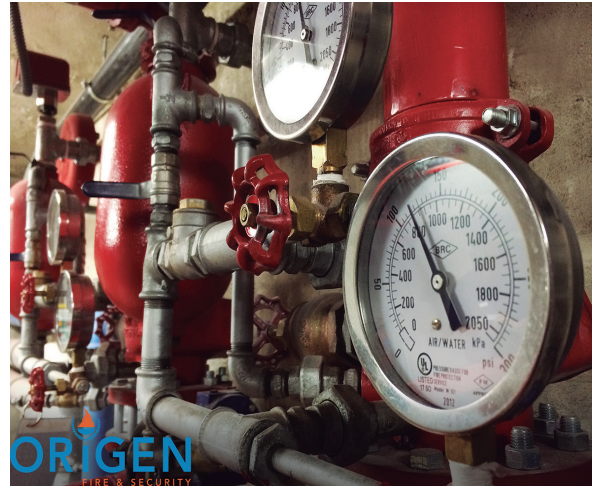
La empresa dispone de un Sistema de Gestión de Calidad certificado por la norma ISO 9001, así como un Sistema de Gestión Ambiental según la ISO 14001 expedido por OCA CERT



tintores y sistemas de seguridad contra incendios de la provincia. Además, lidera un servicio de ingeniería que lleva a cabo las tareas de diseño, cálculo y simulación de extinción contra incendios especializados en todo tipo de obras.

La empresa conocida en sus inicios como Castellana Leonesa de Extintores lleva más de 30 años en el mercado comercializando los extintores de su propio grupo familiar, que posee en Salamanca la mayor y totalmente automatizada fábrica de extintores de polvo y botellas de CO2 de España.

Asimismo otro servicio que ofrece es la distribución de gases alimentarios, los refrescos gaseosos como la cerveza se someten a un proceso de carbonatación para obtener sus características burbujas, Origen Fire & Security sirve a la mayor parte de mercado hostelero de Salamanca garantizando el suministro 24 horas al día los 7 días de la semana.



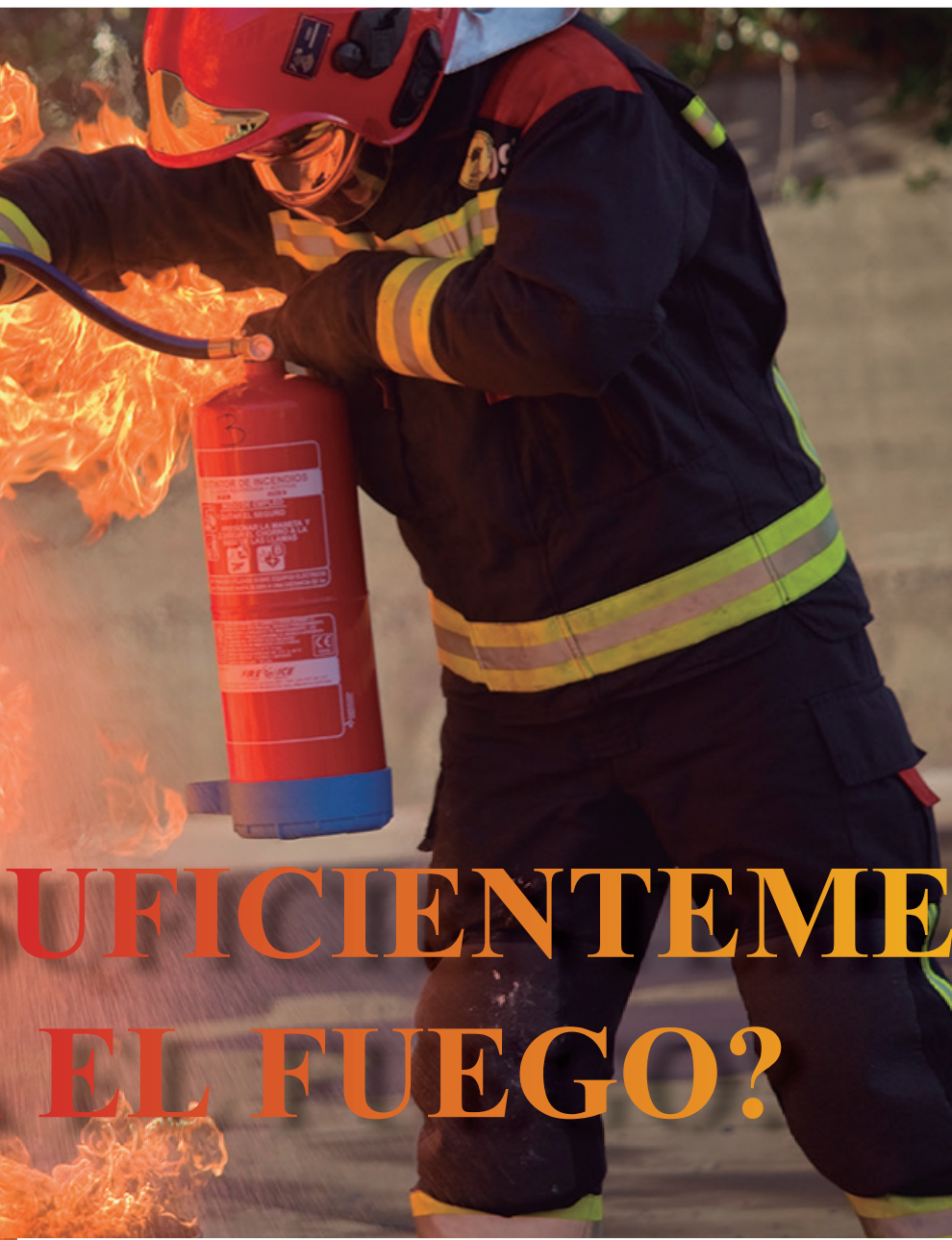
En Origen Fire & Security destaca la constante actualización de sus sistemas y productos, la atención personalizada y el compromiso con sus clientes. Por ello, dispone de un personal altamente cualificado con una amplia flota de vehículos para atender de manera rápida y eficaz a sus clientes.

* En resumen, Origen Fire & Security es sinónimo de Liderazgo, Integridad y Calidad:

* Liderazgo: se esfuerza por adaptar las últimas tecnologías a sus sistemas contra incendios y ofrecer un servicio al cliente exclusivo.

* Integridad: ser transparente y responsables demostrando puntualidad e implicación en cada proyecto.

* Calidad: búsqueda de la excelencia para que los clientes sean sus mejores prescriptores.



**EFICIENTEMENTE
EL FUEGO?**



Miryam Briz

Interminables playas de arena blanca, tan suave que al caminar sobre ella acaricia tus pies, lagunas azul turquesa y arrecifes de coral llenos de impresionantes peces de colores que parecen acudir a saludarte cuando paseas por la orilla del mar... Si existe el paraíso, seguro que debe parecerse a Maldivas. Y es que este país, situado en medio de la inmensidad del Océano Índico, presume de ser uno de los pocos lugares del mundo que conserva su estado natural. Si a ello le sumamos su clima cálido y húmedo durante todo el año, con una temperatura media de entre 29 y 32 grados, no es de extrañar que estas islas se hayan convertido en uno de los destinos turísticos más codiciados del momento.

Maldivas podría describirse como una guirnalda de 1.200 islas agrupadas en 26 atolones dispersos en un área de 90.000 kilómetros cuadrados y lo más curioso es que tan sólo un 1% de esta extensión está situado por encima del mar. Este país es un lugar donde las cifras son, cuan-

to menos, sorprendentes: tan sólo 200 de estas islas están habitadas mientras que 90 han sido explotadas única y exclusivamente para el turismo. Su capital es Malé, una pequeña y acogedora ciudad que vive dedicada al mar. Su extensión es de menos de 2 kilómetros de largo por 1 de ancho, pero en ella viven cerca de 100.000 per-



sonas. Es aquí donde se encuentran los principales monumentos del país: la Gran Mezquita de cúpula dorada, el palacio nacional y el mercado, los únicos edificios de toda la zona que se elevan por encima de los cocoteros.

Este universo de postal se rige por una ley no escrita “No news, no shoes” o lo que lo mismo “Ni noticias, ni zapatos”. Maldivas está concebido como un lugar para olvidarse del mundo, para relajarse y disfrutar. La arena de sus playas es tan fina y está tan integrada

que muchos de los hoteles ni siquiera tienen asfalto lo que hace que ponerse los zapatos caiga en el olvido. La palabra desconexión cobra tanto sentido en este paradisíaco lugar que incluso pedir una habitación con televisión puede considerarse un gesto de mal gusto. Aquí no existe el turismo masificado, no hay que madrugar para poder tener el mejor sitio en la playa. Aquí sólo hay que preocuparse de disfrutar de la tranquilidad que lo envuelve todo, tomar el sol, pasear por la playa, contemplar puestas de sol inolvidables y disfrutar del impresionante fondo marino.

La palabra desconexión cobra tanto sentido en este paradisíaco lugar.

Pero, aunque pensar en Maldivas sea sinónimo de pensar en relax, lo cierto es que estas islas también son aptas para aquellos a los que les gusta vivir aventuras como la de sumergirse en un documental sobre la vida marina a través del buceo o snorkel. La combinación de sus aguas cálidas y las permanentes corrientes proporcionan un mundo submarino

UN PARAÍSO LLAMADO



Maldivas

extraordinario repleto no sólo de corales sino también de cientos de extraordinarias especies que van desde los peces de arrecife hasta las rayas, las mantas o los tiburones ballena. Precisamente estos son otro de los grandes atractivos

se convierte en una sorprendente experiencia ya que en esta zona tiene lugar un fenómeno llamado bioluminiscencia que hace que el mar proyecte una luz brillante y fluorescente cuando está agitado y entonces el agua brilla como si tuviese cien-

completo a una isla deshabitada para disfrutar de la máxima intimidad. Todo esto sin olvidarse de los increíbles spas y centros de bienestar repartidos por las islas o los cruceros nocturnos bajo un increíble cielo estrellado. No es de

de la zona ya que son muchos los hoteles que dedican determinadas horas al día a alimentar a estos animales para disfrute de los turistas. Pero si hay un animal que sorprende a los viajeros en estas islas ese es el pez volador: gracias a su cola, que puede sacudir hasta unas 70 veces por segundo, pueden dar saltos fuera del agua para huir de los depredadores que les persiguen alcanzando una velocidad de 60 kilómetros por hora. Todo un espectáculo del que se puede disfrutar mientras te estás trasladando en barco de una isla a otra.

Aquí también hay lugar para otros deportes como el vóley-playa, el tenis, el kayak, el surf o la pesca, especialmente la pesca nocturna. Esta última

tos de pequeñas lucecitas en su interior. Es uno de esos espectáculos de la naturaleza que merecen ser vistos al menos una vez en la vida. Lo mismo ocurre con los viajes en hidroavión: las panorámicas de los atolones y las villas flotantes desde el aire dejan a más de uno con la boca abierta.

Si Maldivas es un lugar perfecto para aquellos que quieren relajarse o vivir aventuras, también es un destino ideal para los que quieren viajar en plan romántico y disfrutar de su pareja. Cenas románticas junto al mar, veladas en banco de arena virgen con chef y camareros privados, almuerzos a seis metros de profundidad o excursiones de un día

extrañar que estas islas se encuentren en los destinos más populares para disfrutar de la luna de miel y que incluso sean muchas parejas las que elijan este paraíso tan particular para darse el sí quiero.

No. Está claro que no hablamos de unas vacaciones baratas, pero lo que es seguro es que es entre difícil e imposible no olvidarse del stress en Maldivas porque de esos destinos que te invitan a descansar, a soñar, a olvidarte de todo y dejar que el tiempo se escape entre los dedos.

VIAJE DONDE VIAJE,
SIEMPRE
SANALÓN BUS !!!

Sanalón

1



659 442 749
923 100 977
info@autocares-sanalon.com
www.autocares-sanalon.com

3



CHAPA Y PINTURA
MECÁNICA RÁPIDA

2



C/ VENUS, 1 - POL. IND. "LOS VILLARES", VILLARES DE LA REINA (SALAMANCA)
923 20 41 00 - 615 55 19 57 - 605 04 47 25

VILLARES
SERVICIO
TECNICO

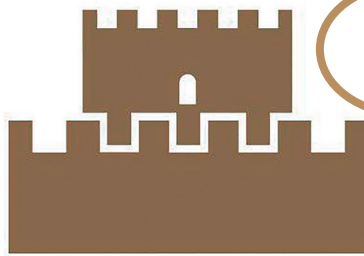
VST



3

C/ PRIMERA, 17-19 - POL. IND. EL MONTALVO III - CARBAJOSA DE LA SAGRADA (SALAMANCA)
923 19 75 96 - 923 20 42 10 www.villaresserviciotecnico.com

PROMOCION
INVIERNO 2017
VISITA NUESTRA TIENDA
EN LA CALLE BELL 2
POLIGONO EL MONTALVO 1



4

TARIFA PLANA
TODO A 17,96

LA EMPANADERIA

CALIDAD SUPREMA

LLEVATE CUALQUIERA DE NUESTRAS DELICIOSAS EMPANADAS Y HORNAZOS GRANDES POR 17,96



CONSTRUCCIÓN Y SERVICIOS
MATERIAL Y DISEÑO

5

Ángel Javier Medina Álvarez
Móvil: 655 038 627

Óscar Medina Álvarez
Móvil: 653 903 819

Nave:
C/ Pizarro 16, Pol. de los Villares
Tlfn./Fax: 923 04 03 91 - mdconstruccionyservicios@gmail.com

Exposición:
Avd. Italia 39, bajo - 37007, Salamanca



Compra venta de Camiones y vehículos
Nuevos Usados Nacional Importación
DAF Mercedes MAN Iveco Scania Volvo



C/ MEDINA, 36 - POL. IND. "LOS VILLARES", VILLARES DE LA REINA (SALAMANCA)
923 062 385 ~ 678 744 718 www.autotrucksalamanca.es

6



El pequeño **NIDO**

CENTRO INFANTIL

7

**CON NOSOTROS,
CONCILIAR SI ES POSIBLE**

NOS ADAPTAMOS A TU HORARIO



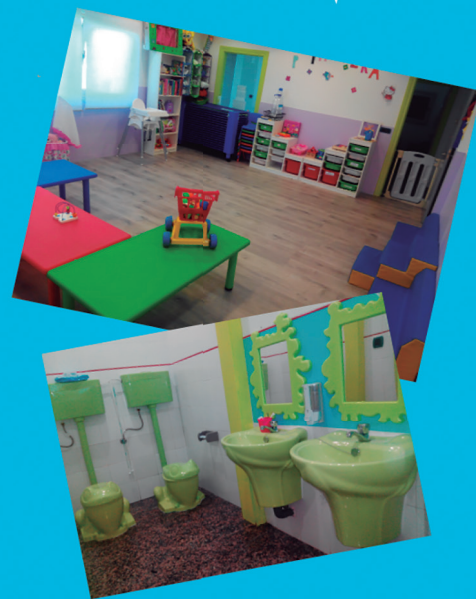
Patio exterior

Servicio de comedor

Estimulación temprana

Psicomotricidad

Proyecto Educativo



Y podremos ver como aprenden jugando

NO CERRAMOS EN AGOSTO

**Poligono Montalvo I
Avenida Carbajosa 33
37188 Carbajosa de la Sagrada, Salamanca
Tlf: 923099 482 y 722 696 219**



TALLER MECANICO

8

BECAUTO MECÁNICA EN GENERAL

REPARACIÓN DE COCHES,
FURGONETAS Y CAMIONES



C/ JUPITER Nº20. POL. IND. VILLARES DE LA REINA. 37184. SALAMANCA

☎ 923 05 50 35 📞 633 11 80 57 ✉ oscargarher@yahoo.es



www.tallerescentromotor.com

- MECÁNICA
- NEUMÁTICOS
- ELECTRICIDAD
- DIAGNOSIS



C/ GUTENBERG, 127 - POL. IND. "LOS VILLARES" VILLARES DE LA REINA (SALAMANCA)
923 20 47 99

10



- MECÁNICA EN GENERAL
- ELECTRICIDAD DEL AUTOMÓVIL
- ALINIADO DE DIRECCIÓN
- NEUMÁTICOS
- DIAGNOSIS
- AIRE ACONDICIONADO
- LUNAS



C/ NICARAGUA, 77 - POL. IND. "LOS VILLARES", VILLARES DE LA REINA (SALAMANCA)
923 20 43 45 (Teléfono y Fax)

Reparación del automóvil

11

Neumáticos Seminuevos y Nuevos

Auto Crisis

Mecánica en general

C/Villalba, n° 33-35

Pol. Ind. Los Villares

Salamanca

Tel.: 652 017 329

PISCINAS

Obra Civil

Prefabricadas

Equipos de electrolisis para tratamiento del agua de la piscina con sal

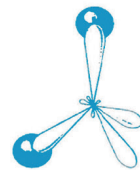
Reguladores automáticos de PH

Productos Químicos

Accesorios

Producto para el tratamiento ecológico del agua

12



JOCOMA DE AGUAS, S.L.

C/ Lagunas de Villafáfila
Parcela 7-9

Polígono Industrial
El Montalvo II

Teléfono y Fax.:
923 19 11 07
email: info@jocomadeaguas.es
37008 SALAMANCA

TRATAMIENTO

DEL AGUA Descalcificadores
Equipos de osmosis

RIEGOS Automáticos
Manuales



**CHAPA
PINTURA
MECÁNICA**



13

CTRA. CABRERIZOS, 44 - POL. IND. "LOS VILLARES", VILLARES DE LA REINA (SALAMANCA)
923 17 00 00 talleresgabi1998@gmail.com



- REPARACIÓN
- TALLER MECÁNICO
- CHAPA - PINTURA
- ELECTRÓNICA
- DIRECCIONES



C/ TRANSPORTES, 18 - POL. IND. "LOS VILLARES", VILLARES DE LA REINA (SALAMANCA)
923 20 47 33 - 692 05 95 02/03 franyalexbmwcity@hotmail.com

maximiliano martín sl
C/ Hoyamos, 59, nave1- Pl.Montalvo II - 37008 - Salamanca
923 12 04 36 - mmsl@maximilianomartinsl.es

15



Alquileres Industriales

16

NAVES

de distintas medidas, mejor zona Polígono Villares, también Oficinas, Locales y Garajes; Cualquier Actividad, Promoción propia (sin intermediarios ni comisiones), Precios negociables, grandes facilidades, asesoramiento y servicio continuado; Inmuebles en general.



646 43 51 80



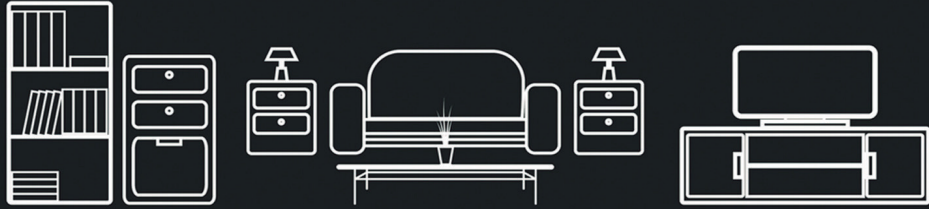
Ronda Marte N°30-B, Pol. Ind. Los Villares (Salamanca)
<https://inmoalba.wordpress.com> Tel. 923 20 46 98 email: inmoalba@outlook.com

Dima muebles

INTERIORISMO

17

Tel. 923 20 40 29



Ctra. Valladolid nº 26-28 - Villares de la Reina (SALAMANCA) - www.dimamuebles.es dimamuebles@circulomobiliario.es

Persianas Ruano, s.l.

**FABRICANTE DE PERSIANAS
COMPACTOS Y MOSQUITERAS**



18

**C/ VALDERAS, 50 - POL. IND. "LOS VILLARES", VILLARES DE LA REINA (SALAMANCA)
923 22 82 99 (Talleres) - 923 23 38 08 (Oficina)**



BLOQUE SALAMANCA, S.L.L.

**TRABAJOS DE CEMENTERIO Y OBRA
GRANITOS Y MÁRMOLES NACIONALES
Y DE IMPORTACIÓN**

GRANITOS - MÁRMOLES Y PIEDRA ARTIFICIAL
TRABAJOS DE CEMENTERIO Y OBRA
ENCIMERAS BAÑO Y COCINA, ESCALERAS, FACHADAS
PORTALES, SOLERAS VENTANAS, CHIMENEAS

Fábrica Taller
Pol. Ind. El Montalvo, C/ Newton, Parc. 41 - B
Teléf. 923 19 03 11 - Fax 923 19 01 03 - Móvil 638 76 08 37
37188 CARBAJOSA de la SAGRADA

Exposición
Avda. de los Maristas, 60
Teléf. 923 23 69 49 - Móvil 638 76 03 38
37007 SALAMANCA

www.marmolesbloque.com

info@marmolesbloque.com

19



INOXIDABLES del TORMES

20

**Acero Inoxidable
Fabricación de Puertas
Muebles de Hostelería
y Decoración**



C/ ESPOSOS CURIE, 47 - POL. IND. "LOS VILLARES", VILLARES DE LA REINA (SALAMANCA)
923 24 20 06 (Teléfono y Fax) inoxtormes@gmail.com

21

 **MARGARETO**
Maquinaria agrícola y repuestos

C° segunda 33
Poligono industrial el Montalvo III
37188 - Carbajosa de la sagrada
Salamanca (España)

Tel. 923 20 81 97
Fax. 923 19 75 10



www.margareto.com

22


COMERCIAL J. HERNANDEZ Y HUARTE, S.L.



GASES Y MATERIAL DE SOLDADURA



C/ GAMITO, 2 - POL. IND. "LOS VILLARES", VILLARES DE LA REINA (SALAMANCA)
923 23 94 62 huarte@hispam.com

PISCINAS LA CHARRA

C/ Hoyamoros, Parcela 16, Nave 4
Poligono Industrial El Montalvo II
37008 SALAMANCA

Tel: 923 19 39 96

lejiaslacharra@hotmail.com

**SE REALIZAN MANTENIMIENTOS INTEGRALES
DE PISCINAS PÚBLICAS Y PRIVADAS:**

MANTENIMIENTO DE PISCINAS · SERVICIO TÉCNICO
ASESORAMIENTO · ANÁLISIS DE AGUA
PRODUCTOS QUÍMICOS · ROBOTS AUTOMÁTICOS
SERVICIO A DOMICILIO · CONSTRUCCIÓN DE PISCINAS
REHABILITACIÓN DE PISCINAS · CLIMATIZACIÓN
SPAS · CAMBIOS DE ARENA
CAMBIOS DE FILTROS Y BOMBAS

23

Y TODO LO QUE TENGA QUE VER CON TU PISCINA...



24

GEBIO

GESTIÓN ENERGÉTICA DE LA BIOMASA

BIOMASA materia orgánica como fuente de energía
EFICIENCIA energética con instalaciones de calidad
AHORRO para industrias y comunidades de vecinos



www.gebio.es
tel. +34 902 364 640
info@gebio.es



DISTRIBUIDORES DE
COMPLEMENTOS VITAMINICOS

NUTRILITE
www.nutrilite.es
607800358, 637214580

*tierra
de
sabor*

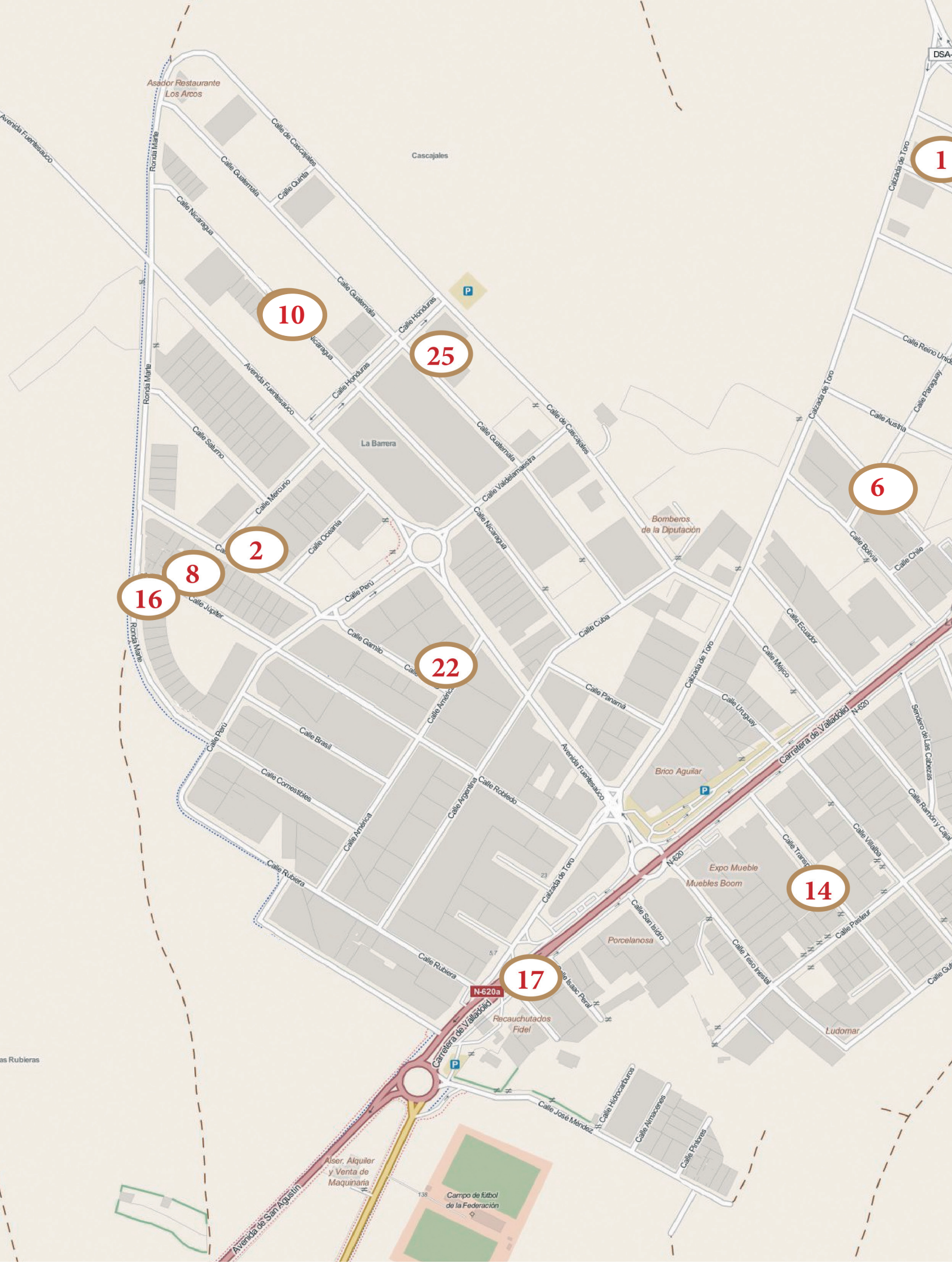
25

El Mavelaar

LICORES DE TRADICIÓN

www.licoresartesanos.es

C/ Guatemala 54 Tfno 923204103 637214580



16

8

2

10

25

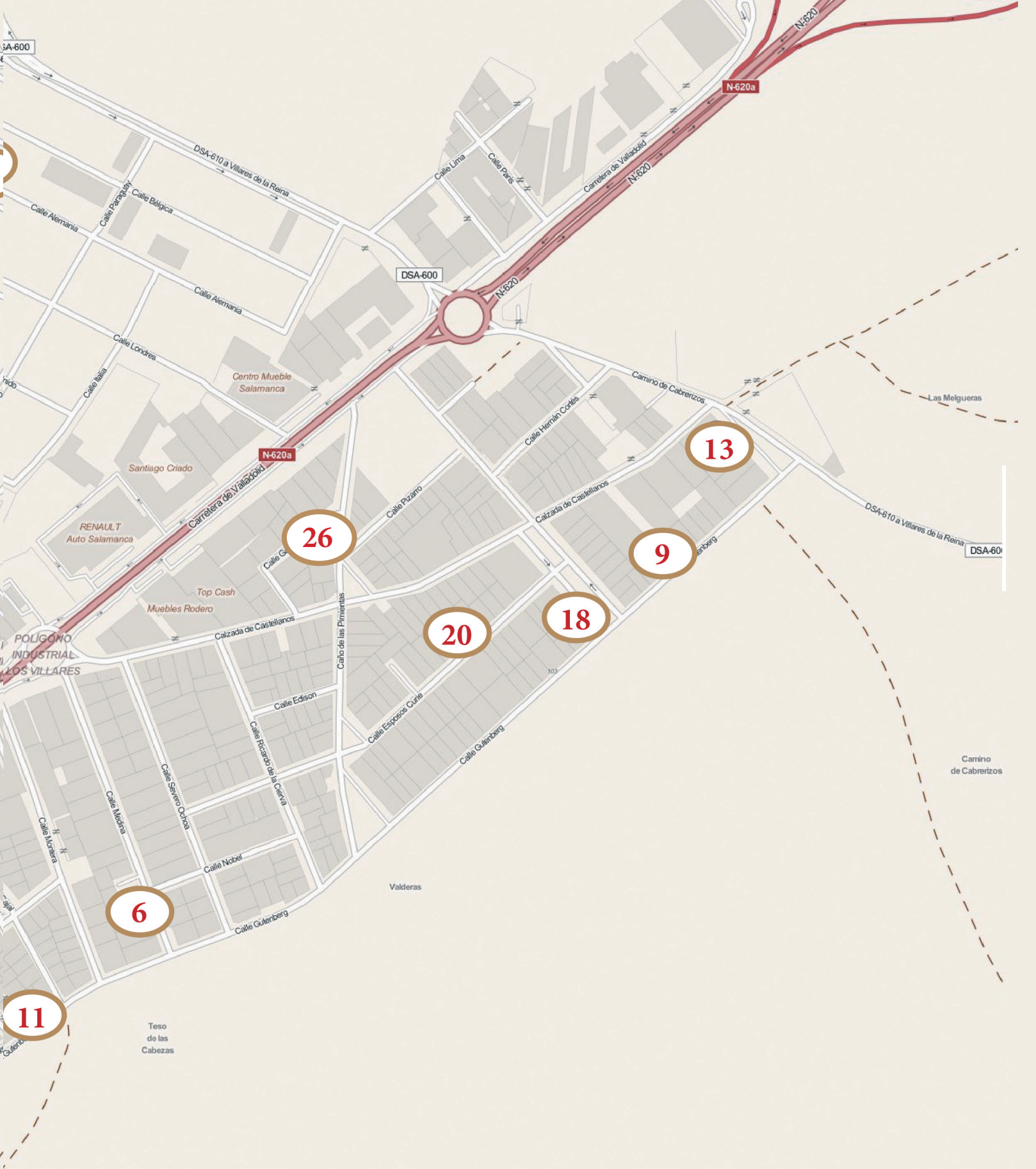
22

17

14

6

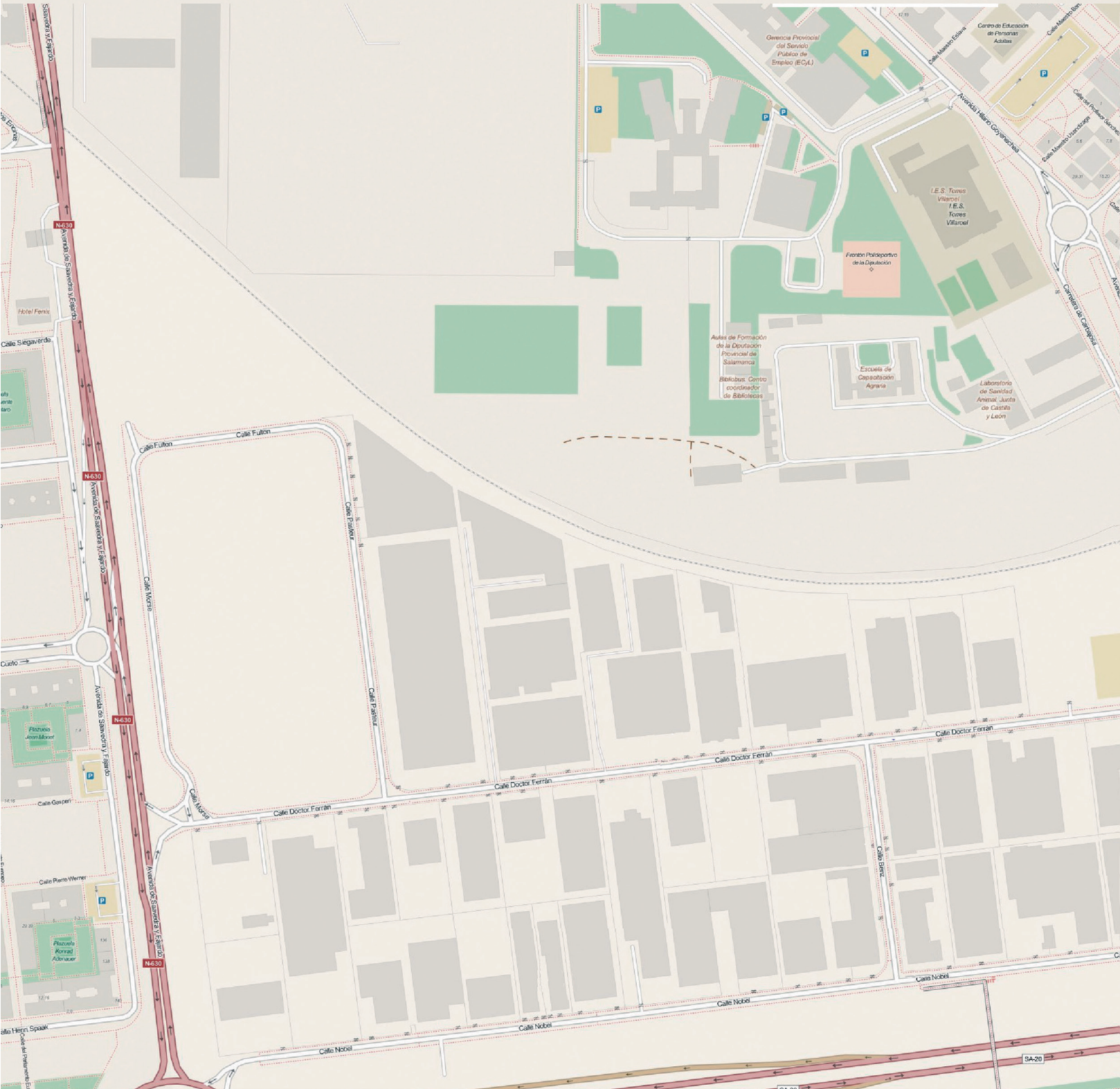
1

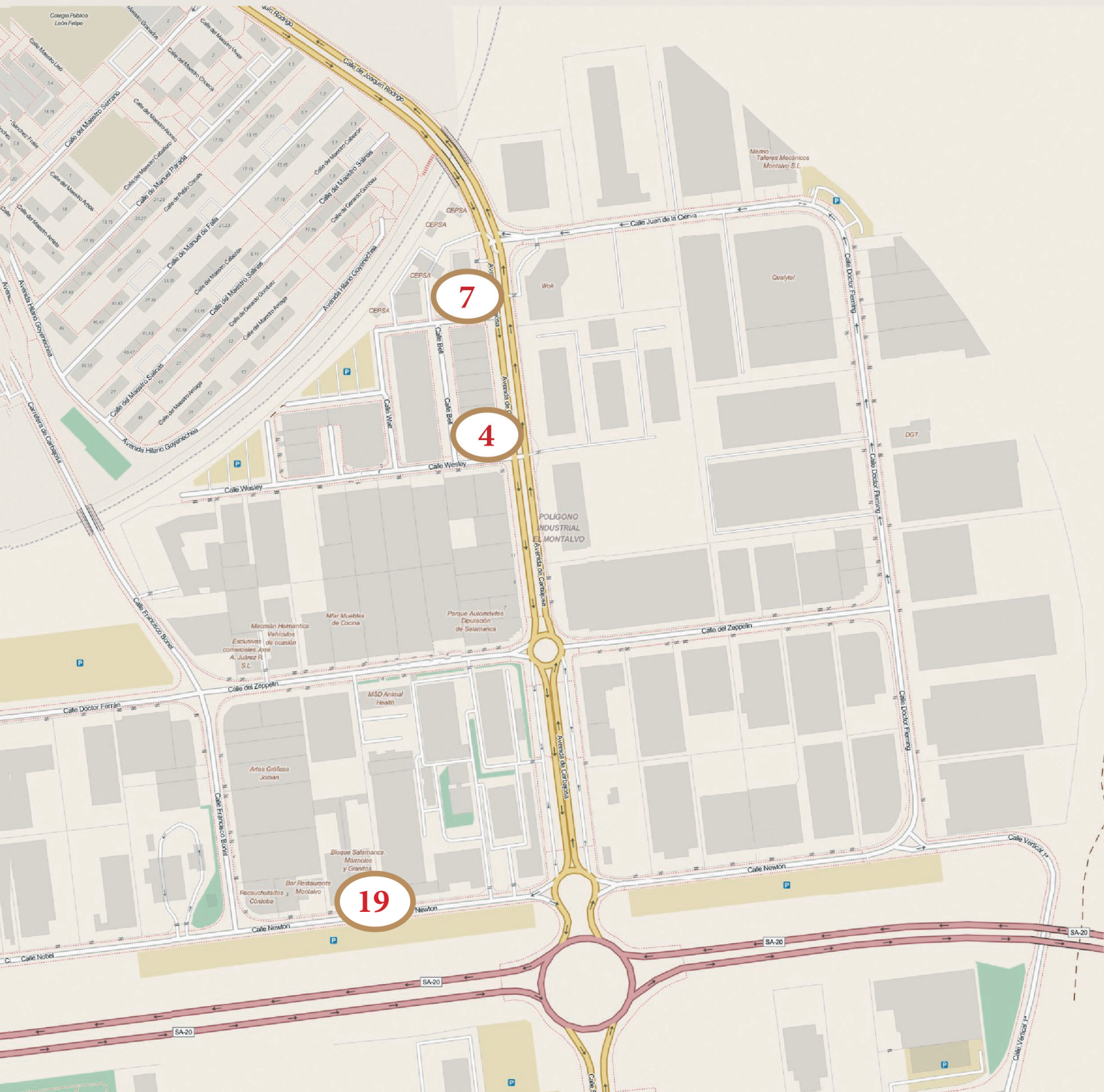


POL. IND. LOS VILLARES

Mapas cortesía de: www.openstreetmap.org y www.mapquest.com

POL. IND. EL MONTALVO I



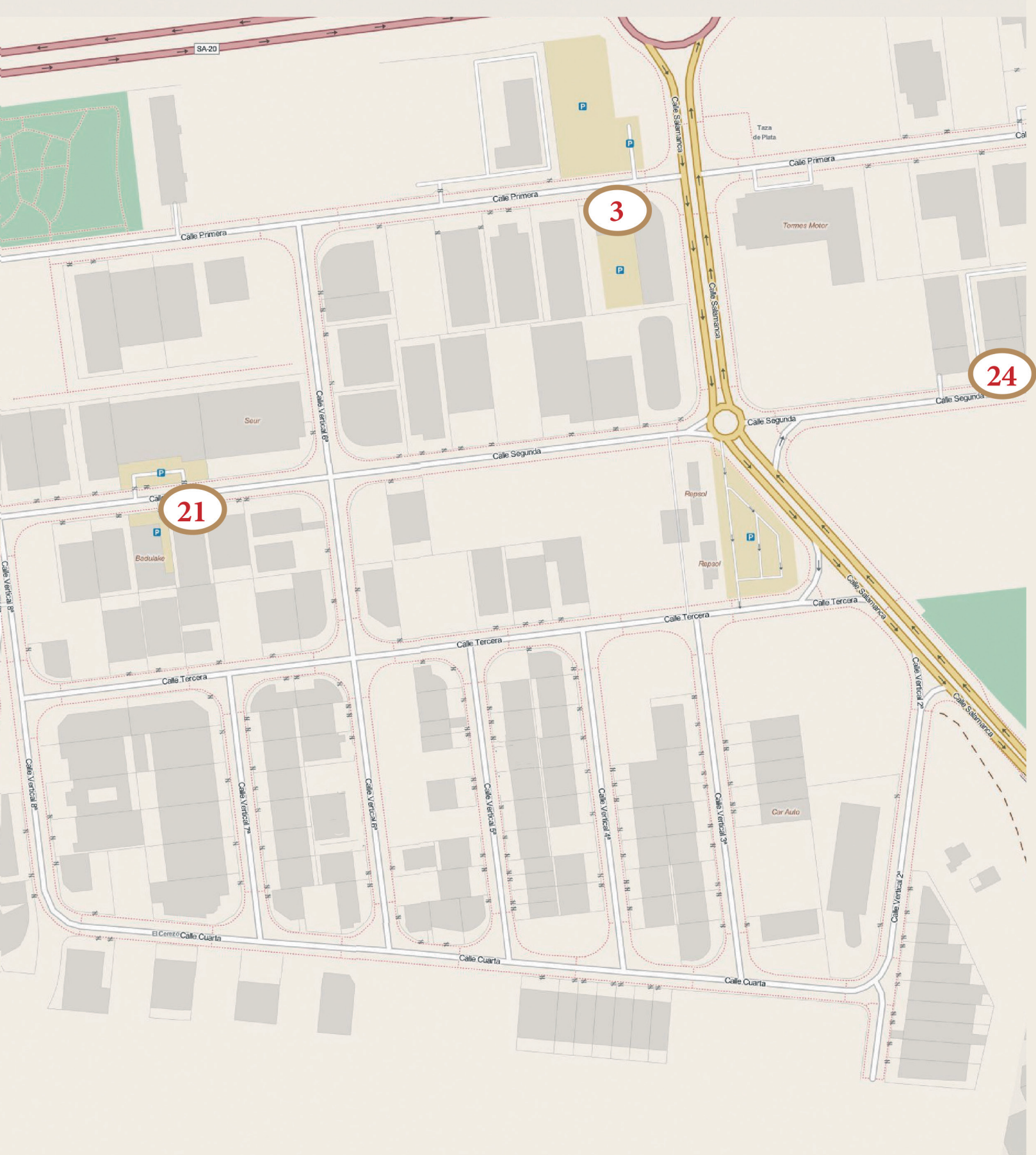




23

15

12



POL. IND. EL MONTALVO II y III

Mapas cortesía de: www.openstreetmap.org y www.mapquest.com



COROVI

DISEÑO - COCINA - BAÑO - REFORMAS



20
años
en el sector
nos avalan

Presupuestos adaptados a su medida

Estudiamos su reforma sin compromiso

C/ Méjico, 20 - Salamanca



923 23 00 57