



*Riviera*



A NEW LANDMARK DESTINATION

وجهة ايقونية جديدة



*Riviera*



## AN IDYLIC WATERFRONT LIFESTYLE

Enjoy living on the waterfront overlooking a beautiful crystal lagoon and white sandy beaches. Walk along the beachfront and soak up the beautiful views and Mediterranean ambience.

## نمط الحياة المثالية على الواجهة البحرية

تمتع بالسكن على الواجهة البحرية وبإطلالة مميزة على البحيرة الكريستالية، الساحرة بشواطئها الخلابة ورمالها البيضاء المميزة. استمتع بالمناظر الخلابة والمشية على الشاطئ المادئ ذو الطابع المتوسطي والطبيعة الساحرة.





## A SERENE ESCAPE WITHIN THE CITY

This destination, with its iconic association with the French Riviera, provides a pleasant and tranquil family-friendly environment that will attract residents and visitors all-year-round.

## انعم بالسكينة داخل المدينة

توفر هذه الوجهة، من خلال ارتباطها المميز بالريفيرا الفرنسية، بيئة ممتعة وهادئة تجذب السكان والزوار على مدار السنة.









Riviera invites its residents to feel at home and be part of a diverse and multicultural community. Family-friendly outdoor activities, leisure, dining and retail therapy are a slice of everyday life. In more ways than one, Riviera is creating a new paradigm for community living in Dubai.

تدعو ريفيرا سكانها إلى الشعور بأنهم في وطنهم وأن يكونوا جزءاً من مجتمع متنوع ومتعدد الثقافات. تضم أنشطة خارجية وترفيهية ومطاعم لتكون جزءاً من حياتك اليومية. في أكثر من طريقة، تقوم ريفيرا بإنشاء نموذج جديد للحياة المجتمعية في دبي.

A BEAUTIFUL CRYSTAL LAGOON

بحيرة كريستالية رائعة







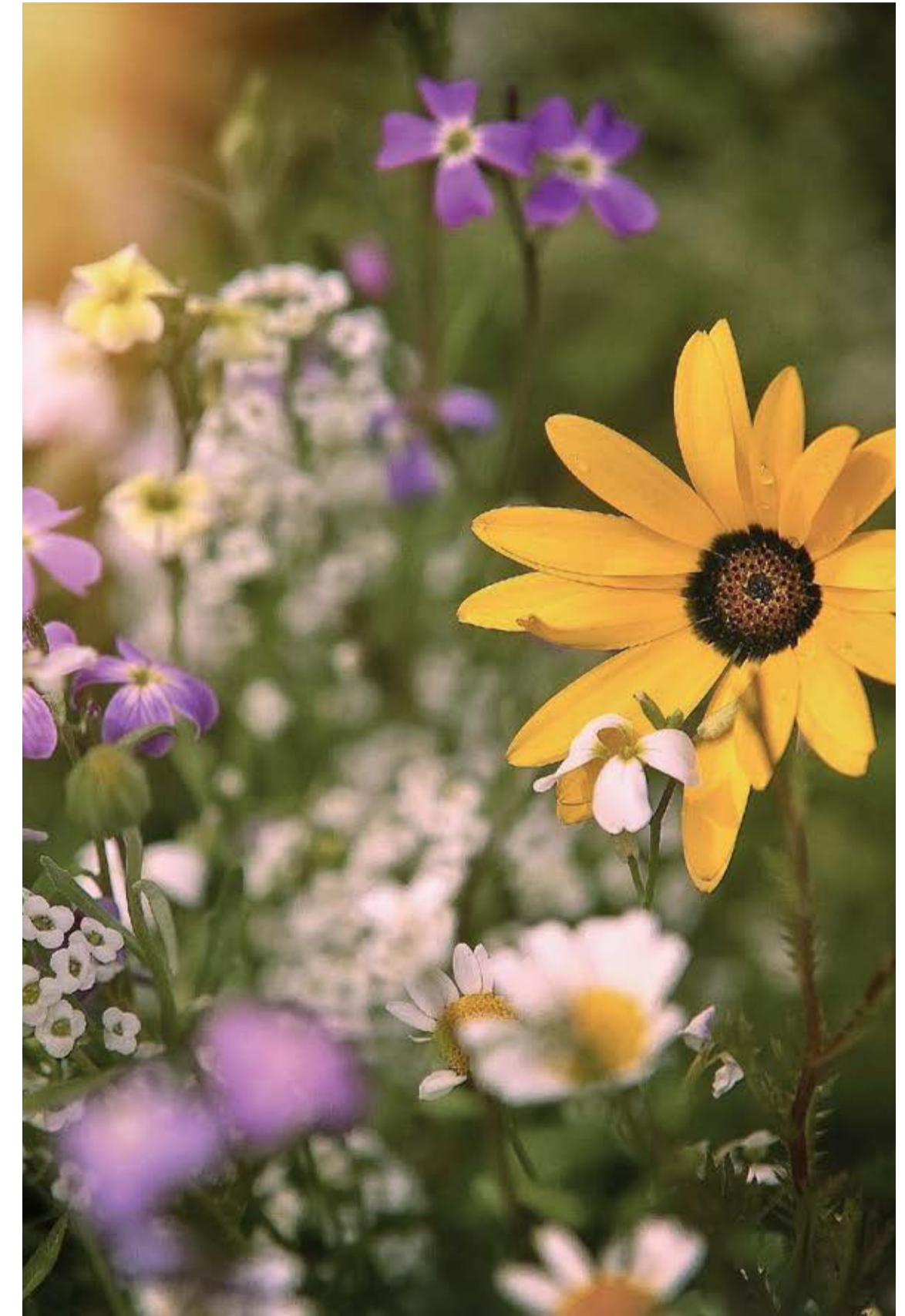




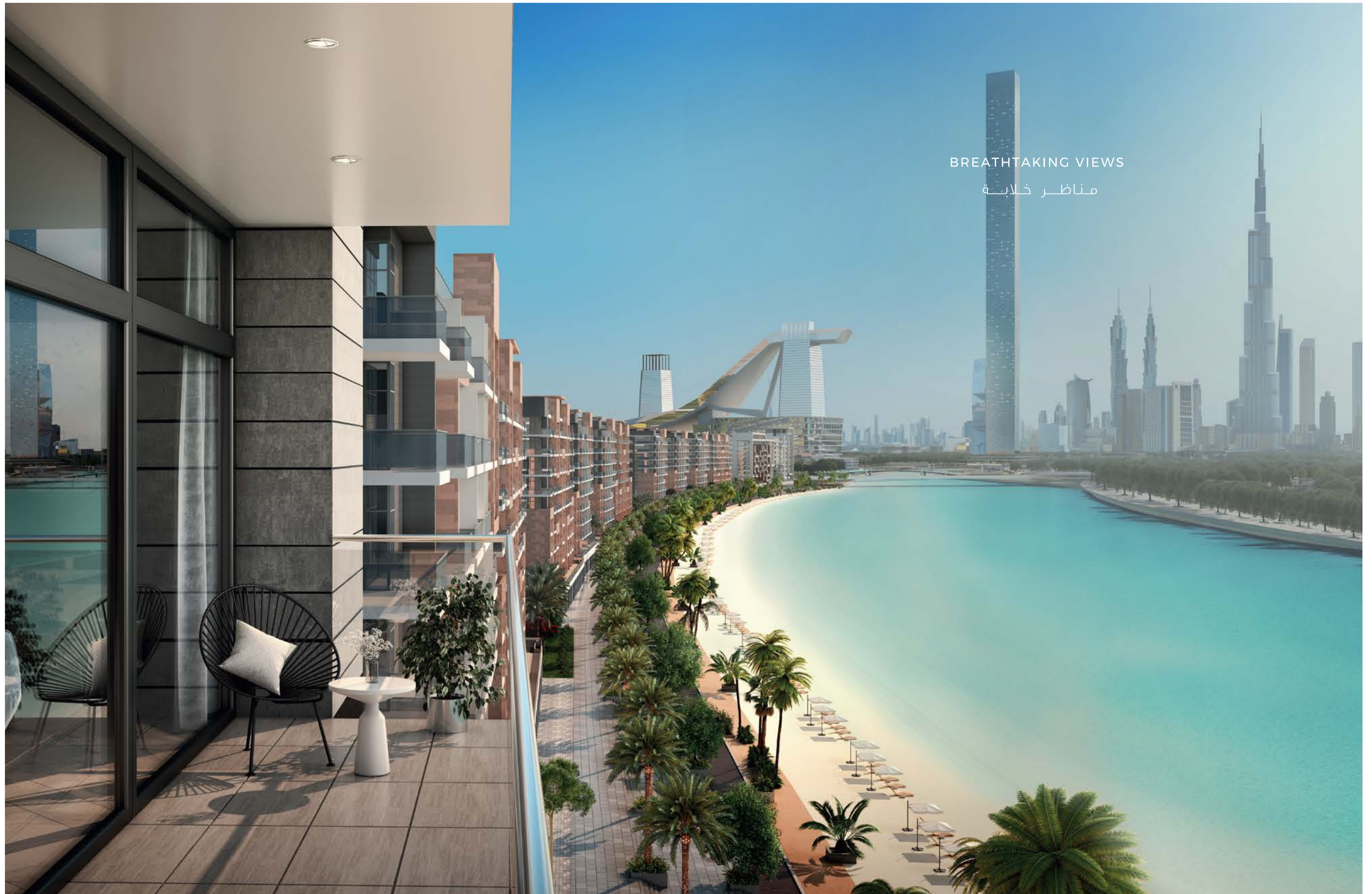


ENJOY THE GREAT OUTDOORS

استمتع بروعة الهواء الطلق







BREATHTAKING VIEWS

مناظر خلابة



DIVE INTO MODERN LUXURY  
إحساس الرفاهية وفخامة  
الحياة العصرية

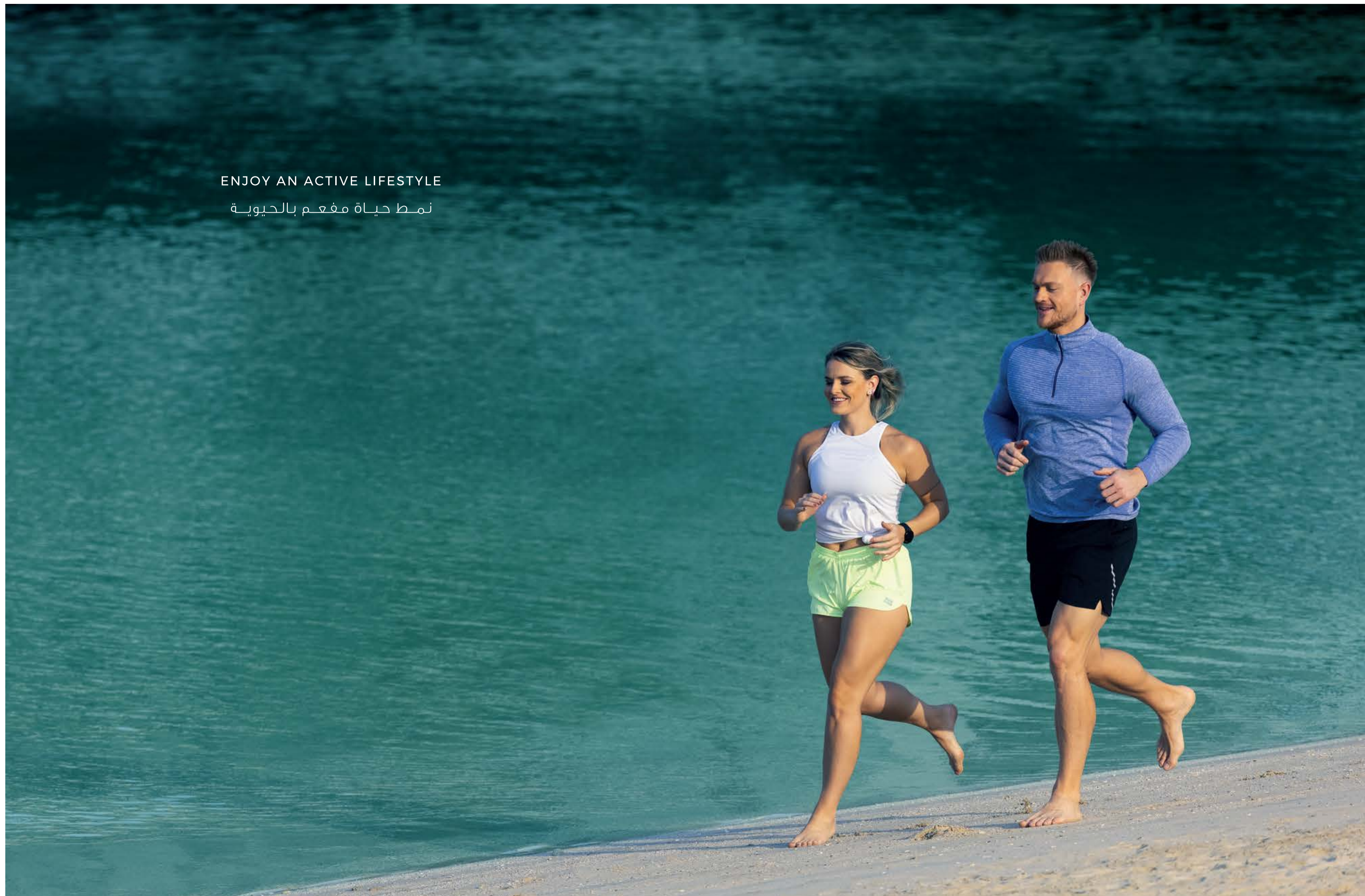






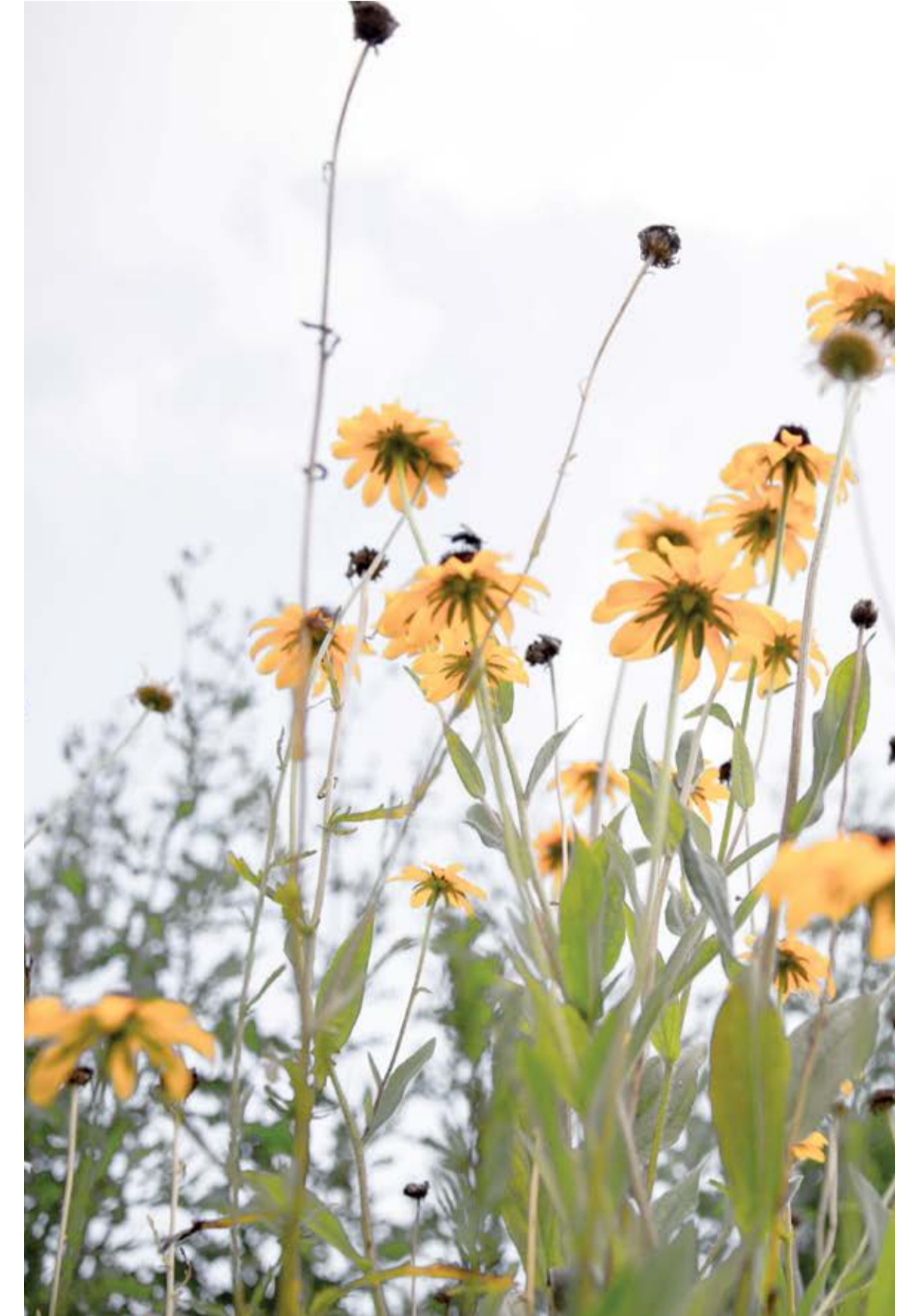
ENJOY AN ACTIVE LIFESTYLE

نمط حياة مفعم بالحياة



SURROUNDED BY LUSH GREENERY

مساحات خضراء خلابة



## CONTEMPORARY ARCHITECTURE AND DESIGN

Riviera combines the best of Mediterranean design with modern architecture to create the ideal place for 21st century community living.

### العمارة والتصميم المعاصر

يجمع مشروع ريفييرا أروع التصاميم على الطراز المتوسطي، والتصميم المعماري الحديث لإقامة مجمع سكني مثالي في القرن الحادي والعشرين.



Riviera comprises of mid-rise residential buildings divided into studios, one, two and three-bedroom apartments, a mega integrated retail district, breathtaking waterfront views and lush greenery.

يضم ريفيرا مبانٍ سكنية متوسطة الارتفاع، ومنطقة تجزئة متكاملة ضخمة، ومناظر خلابة مطلة على الواجهة البحرية، ومساحات خضراء مورقة.



OUTDOOR LIVING AT ITS BEST

حياة رائعة في الهواء الطلق



SPORT & RECREATION

رياضة وترفيه



ACTIVITIES FOR EVERYONE

أنشطة للجميع



**1** MEYDAN ONE MALL / MEYDAN TOWER  
15 minutes from Riviera  
3 minutes from Riviera  
ميدان ون مول / برج ميدان  
3 دقائق من ريفيرا

**2** THE MEYDAN HOTEL  
2 minutes from Riviera  
فندق ميدان  
2 دقائق من ريفيرا

**3** SZR / AL KHAIL / MBZ ROAD  
10 minutes from Riviera  
شارع الشيخ زايد / الخيل / محمد بن زايد  
10 دقيقة من ريفيرا

**4** DOWNTOWN DUBAI  
10 minutes from Riviera  
وسط مدينة دبي  
10 دقائق من ريفيرا

**5** DUBAI INT. AIRPORT  
15 minutes from Riviera  
مطار دبي الدولي  
15 دقيقة من ريفيرا

**6** DIFC / BUSINESS BAY  
10 minutes from Riviera  
مركز دبي المالي العالمي - الخليج التجاري  
10 دقائق من ريفيرا

**7** GLOBAL VILLAGE  
15 minutes from Riviera  
القرية العالمية  
15 دقيقة من ريفيرا

**8** FESTIVAL CITY / IKEA  
10 minutes from Riviera  
فستيفال سيتي / ايكيا  
10 دقائق من ريفيرا

**9** THE PALM JUMEIRAH  
22 minutes from Riviera  
نخلة جميرا  
22 دقائق من ريفيرا

**10** JUMEIRAH BEACH  
12 minutes from Riviera  
شاطئ جميرا  
12 دقائق من ريفيرا





A VIBRANT RETAIL BOULEVARD

منافذ تجارية نابضة بالحياة  
في البوليفارد.

SHOPS & BOUTIQUES  
محلات تجارية ومحلات الأزياء



CAFES & RESTAURANTS

مقاهي ومطاعم



## BOULEVARD LIVING

Enjoy living on a vibrant boulevard at the heart of Riviera. Brimming with coffee shops, cafes and retail, you will benefit from a wealth of amenities right on your doorstep.

## حياة البوليفارد

استمتع بالعيش في شارع نابض بالحياة في قلب الريفيرا. تعج بالمقاهي والمحلات التجارية، يمكنك الاستفادة من مجموعة كبيرة من وسائل الراحة على عتبة داركم.







## LIFE MOVES AT YOUR PACE

At Riviera you will benefit from the best of both worlds.  
Relax and unwind in the comfort of your home or  
indulge in quality time with your friends on the  
main boulevard.

## لتصبح الحياة في متناول يديك

في ريفيرا سوف تستفيد من أفضل ما في العالمين. استرخي  
في راحة منزلك أو انغمس في قضاء وقت ممتع مع أصدقائك  
في الشارع الرئيسي.

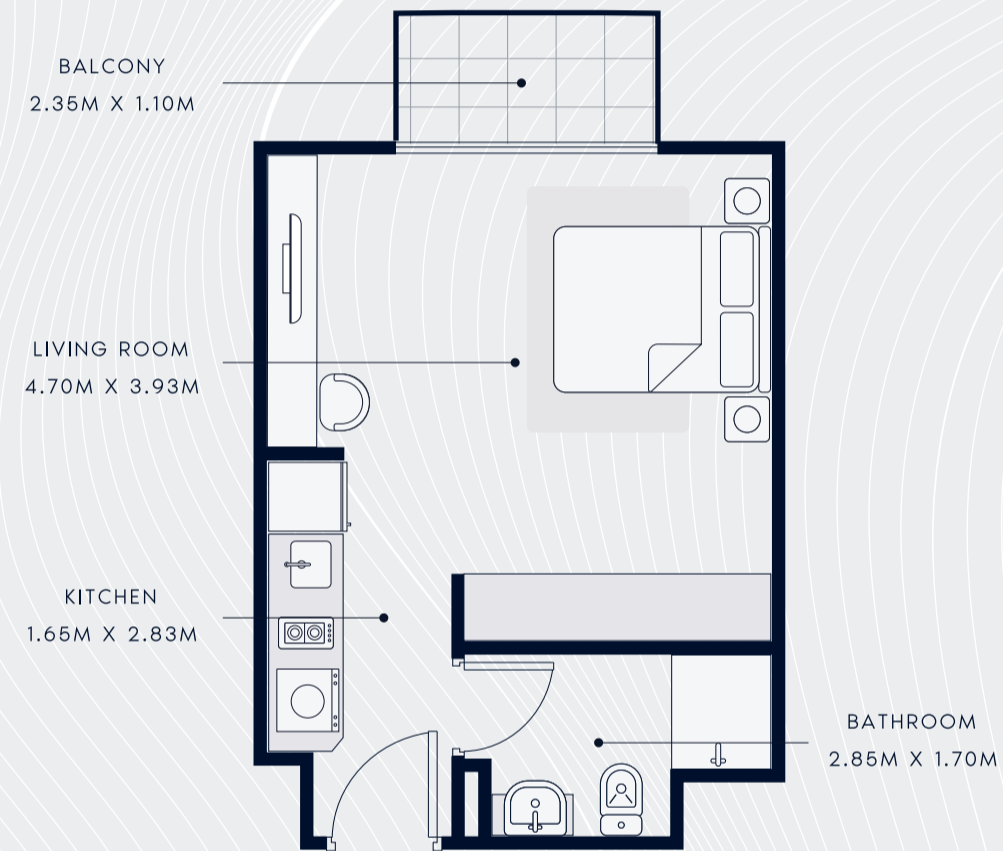




ENJOY MEMORABLE SUNSETS

استمتع بأجمل لحظات الغروب

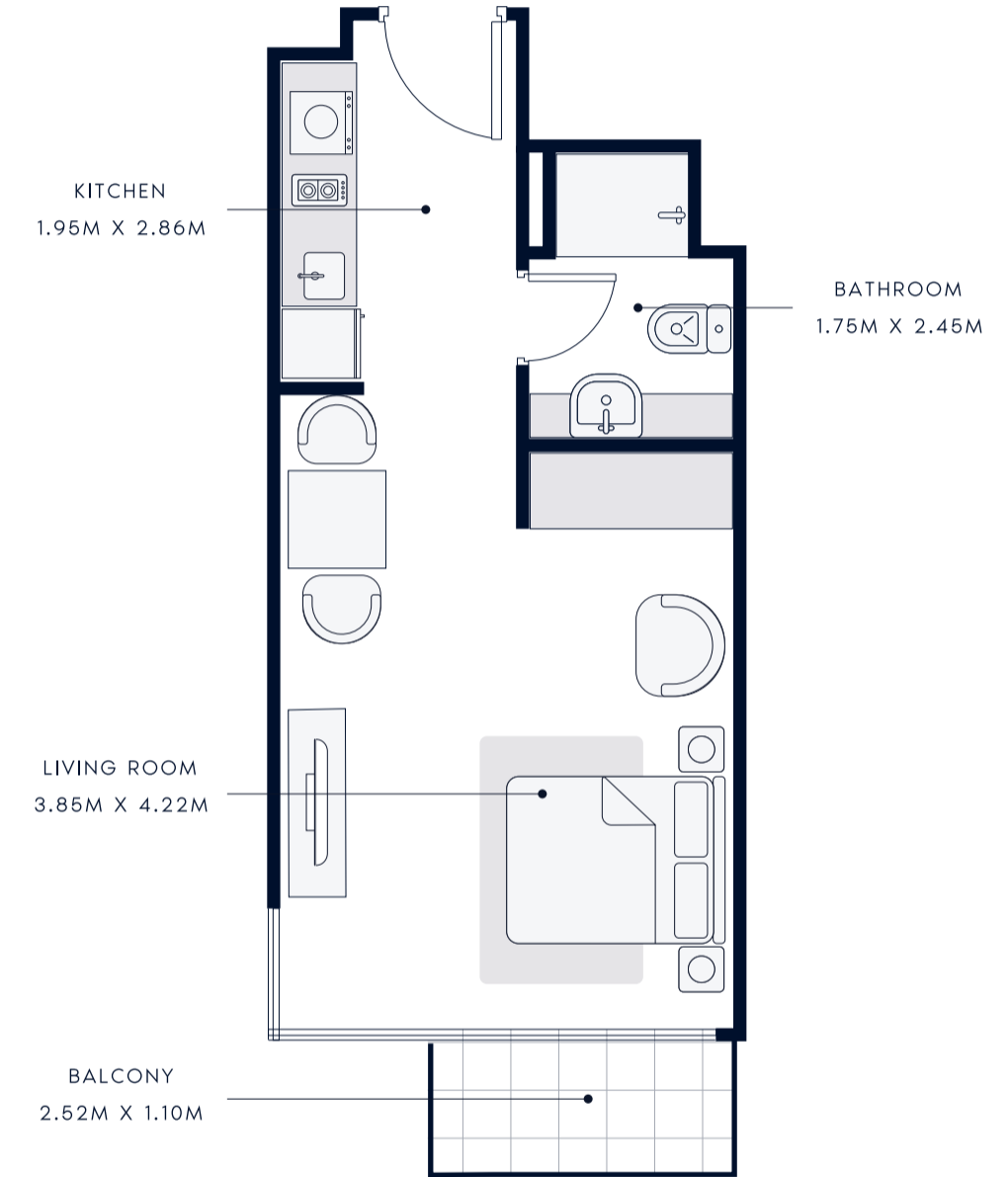
FLOOR PLAN  
**STUDIO TYPE 1**  
2nd to 8th Floor



SUITE AREA : 346.16 SQ.FT  
TOTAL AREA : 373.72 SQ.FT

TYPICAL UNITS

FLOOR PLAN  
**STUDIO TYPE 2**  
1st to 8th Floor



SUITE AREA : 349.28 SQ.F  
TOTAL AREA : 382.01 SQ.FT

TYPICAL UNITS



FLOOR PLAN

**1 BEDROOM** TYPE 1

2nd to 8th Floor



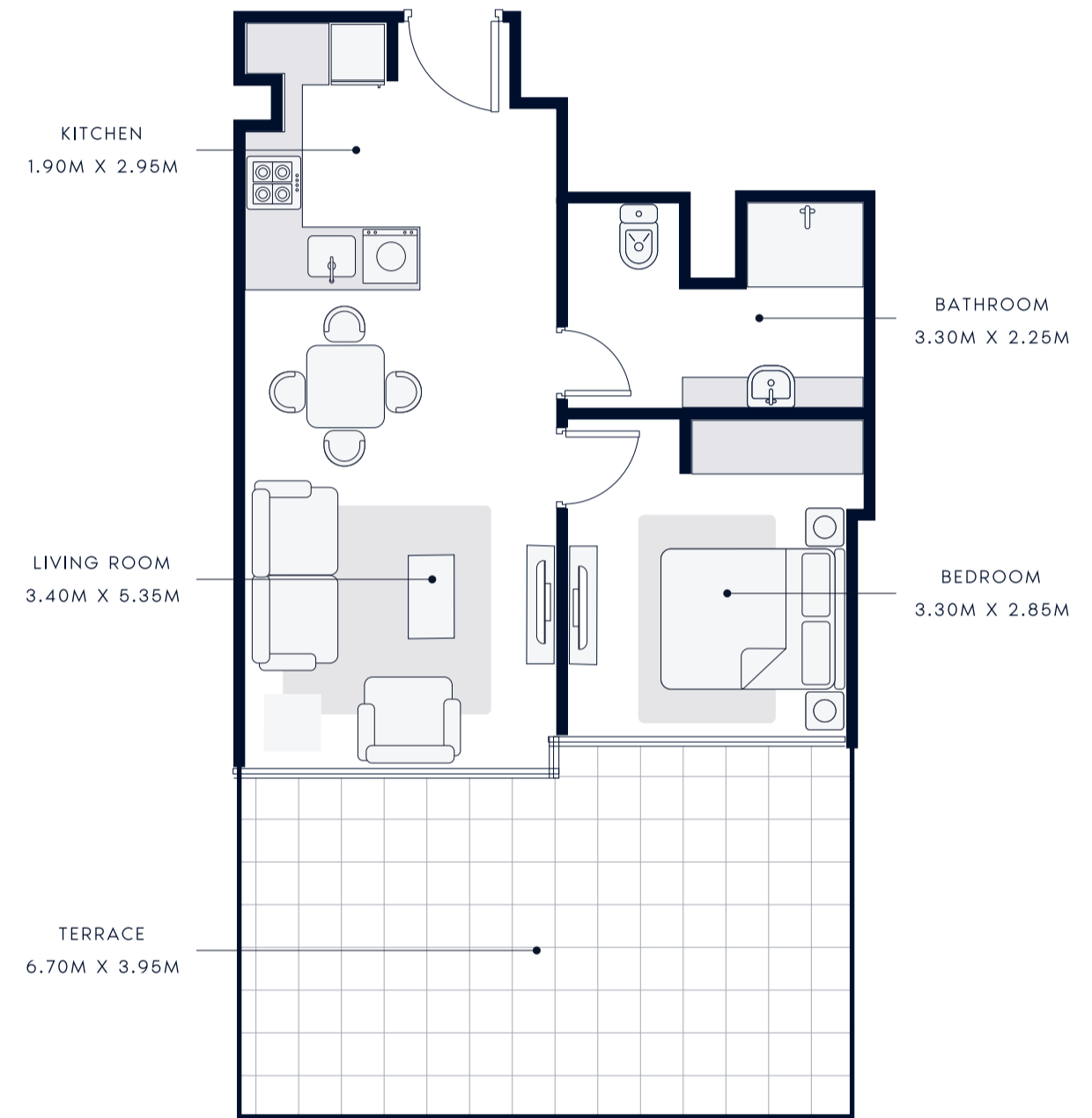
SUITE AREA : 529.36 SQ.FT  
TOTAL AREA : 563.81 SQ.FT

TYPICAL UNITS

FLOOR PLAN

**1 BEDROOM** TYPE 2

1st Floor



SUITE AREA : 538.62 SQ.FT  
TOTAL AREA : 828.06 SQ.FT

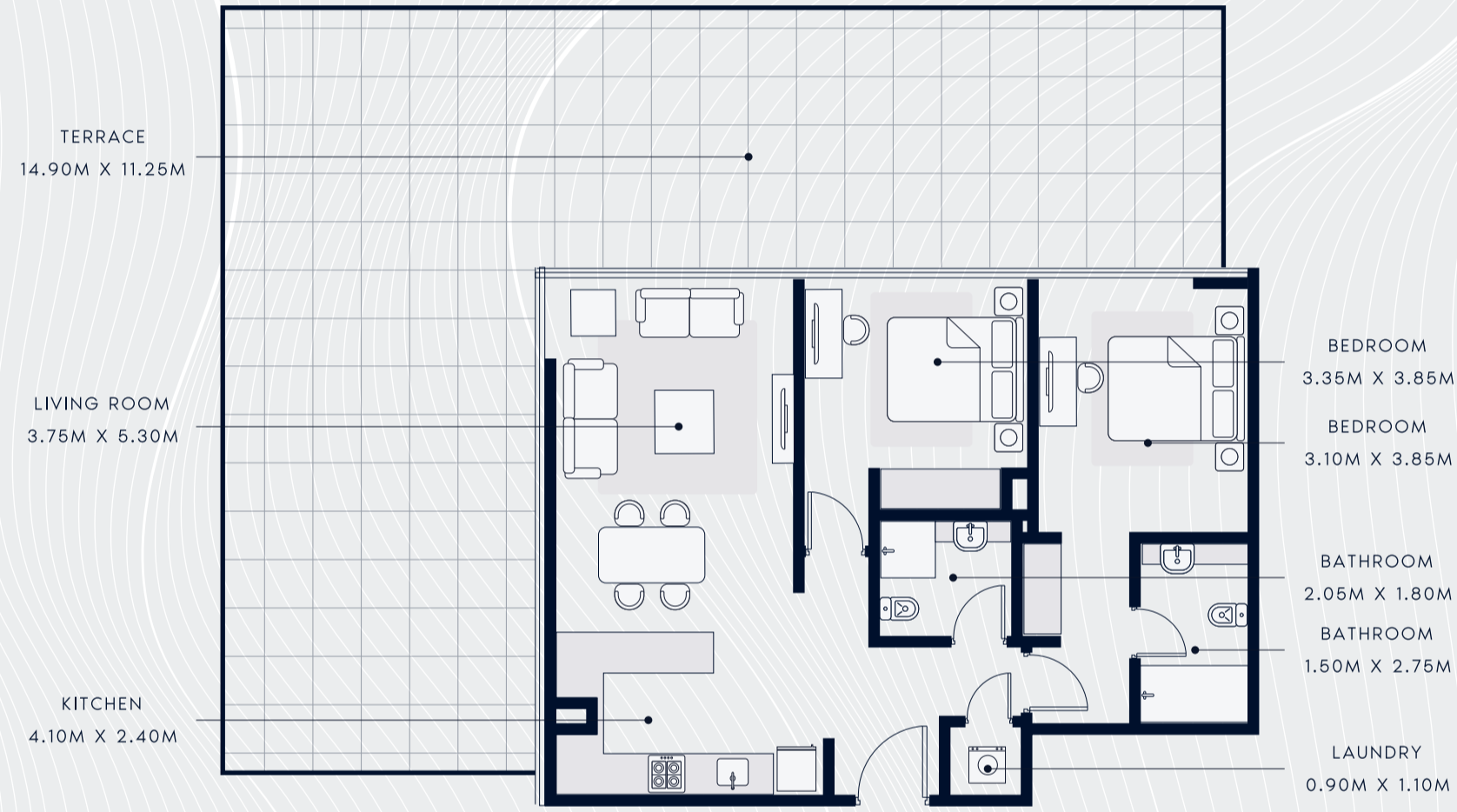
TYPICAL UNITS



FLOOR PLAN

**2 BEDROOM** TYPE 1

1st Floor



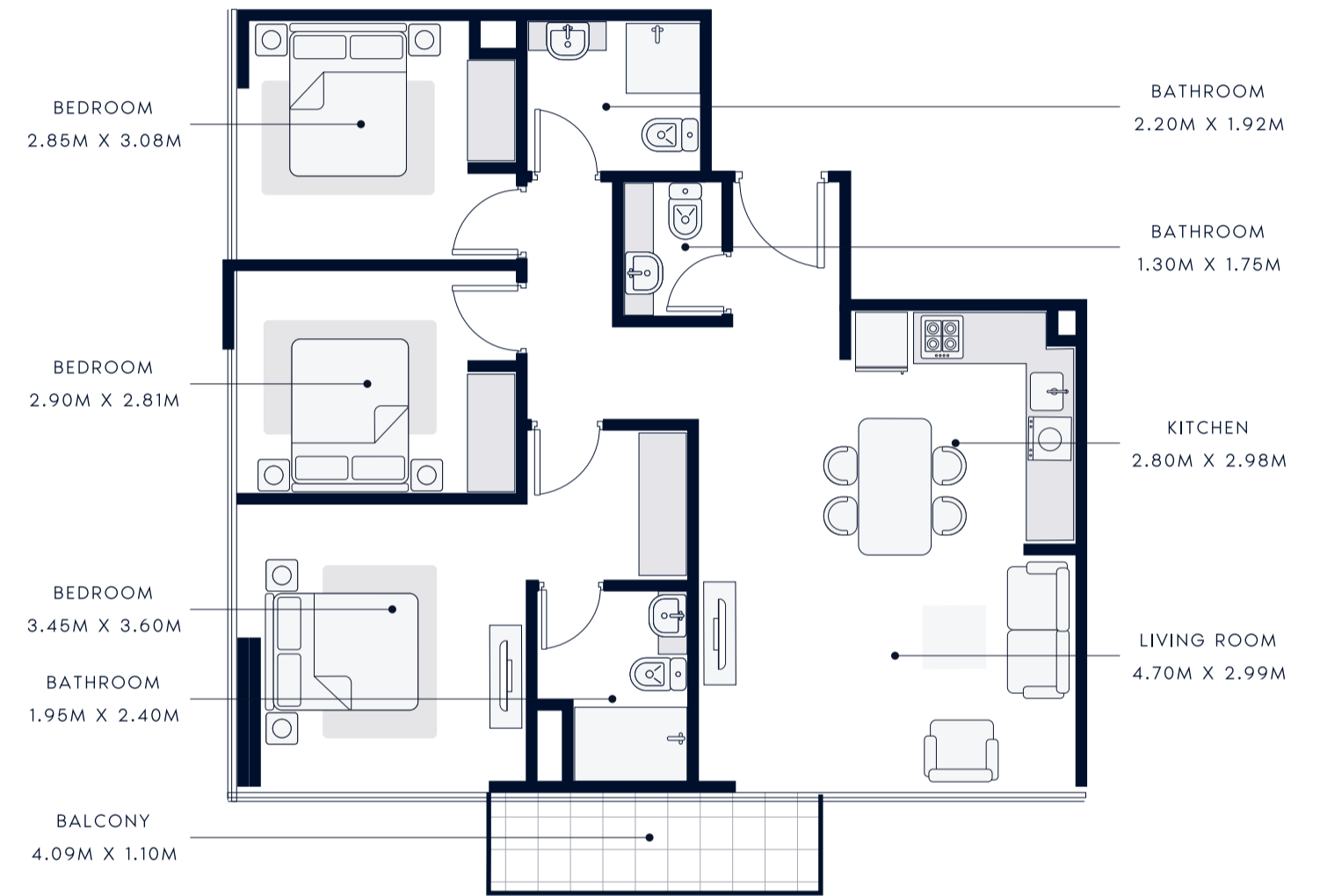
SUITE AREA : 873.70 SQ.FT  
TOTAL AREA : 1886.16 SQ.FT

TYPICAL UNITS

FLOOR PLAN

**3 BEDROOM** TYPE 1

2nd to 8th Floor



SUITE AREA : 987.37 SQ.FT  
TOTAL AREA : 1035.91 SQ.FT

TYPICAL UNITS





Note: Plan and details included are indicative only and are subject to change by the Master Developer/Developer/Seller at its sole discretion without notice and/or liability. All images, including features, finishes, furnishings and scale are illustrative only. Final areas, dimensions, layout and materials may differ from those stated, and the layout may be mirrored. The plot area shown is illustrative only and the actual plot area may vary depending on the plot location in the Master Community as selected by the purchaser.

ملاحظة: الخطة والتفاصيل المشمولة هنا هي للإشارة فقط وهي قابلة للتغيير من قبل المطور الرئيسي/المطور/البائع بدون إخطار أو مسؤولية مسبقة. كما أن جميع الصور التي تشمل الميزات، والتشطيبات، والأثاث، والمساحات هي للعرض فقط. قد تختلف المناطق، والأبعاد، والتصاميم، والمواد النهائية عن تلك التي أشرت إليها. وقد يتم عكس التصاميم كما هي. وإن مساحة المنطقة المبينة هنا هي للعرض فقط. وقد تختلف مساحة المنطقة الفعلية بحسب موقعها في المشروع وبحسب اختيار المشتري.



800-29494

AZIZIDEVELOPMENTS.COM