

Att designa för alla

om vikten av ett inkluderande synsätt och komplexiteten med "alla" och "design"

2019-06-03, Bosse Westerlund

bo.westerlund@konstfack.se

bosse@bowesterlund.se

KONSTFACK

University of Arts, Crafts and Design











530.00€



53.00 €

DELEGATE
Anne-Lene STRAUMDAL
Secretary of State
Ministry of Health and
Social Services







5300 €









Videoprototyp workshops

Någons konkreta erfarenheter är utgångspunkt.

Deltagarna har olika erfarenheter och kompetenser - och bidrar till ett gemensamt lärande.

Förslagen gestaltas med detaljerade aktiviteter och material,

och spelas in på video för att kunna dela med andra.

Viktiga aspekter

Gemensamt lärande kräver speciellt klimat, kultur, ...
och en förståelse för designprocesser.

Aktivt deltagande (inte bara närvaro) kräver att
sammanhanget/utforskningen är utformat så att det
möjliggör för alla att dela med sig av sin erfarenhet

Ett relationellt synsätt

Gemensamt lärande

Modell I eller Modell II

Modell I karakteriseras av:

- Uppnå syftet som det är definierat från början
- Vinn, förlora inte
- Betona det rationella
- Undertryck negativa känslor

Gemensamt lärande

Modell I eller Modell II

Modell I karakteriseras av:

- Uppnå syftet som det är definierat från början
- Vinn, förlora inte
- Betona det rationella
- Undertryck negativa känslor

Detta leder dock till

- Defensiva relationer, man delar inte med sig
- Låg frihet att välja
- Minskad produktion av relevant information
- Liten offentlig testning av idéer

Argyris, Chris and Donald A. Schön
([1974] 1992) Theory in practice

Gemensamt lärande

Modell I eller Modell II

Modell II karakteriseras av:

deltagarnas åsikter och upplevelser inkluderas snarare än att de påtvingas en syn på situationen.

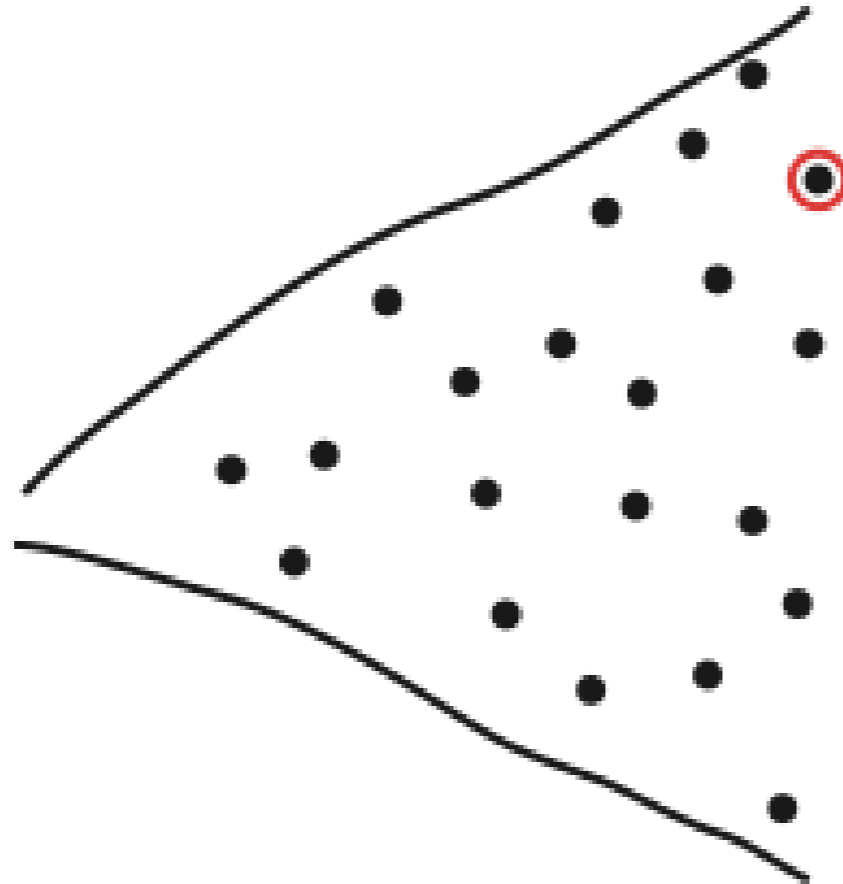
Man uppmuntrar öppet utforskande och motstridiga uppfattningar välkomnas.

Ömsesidigt inflytande stödjer ett gemensamt utforskande och lärande.

Kontrollen delas.

Gemensamt lärande

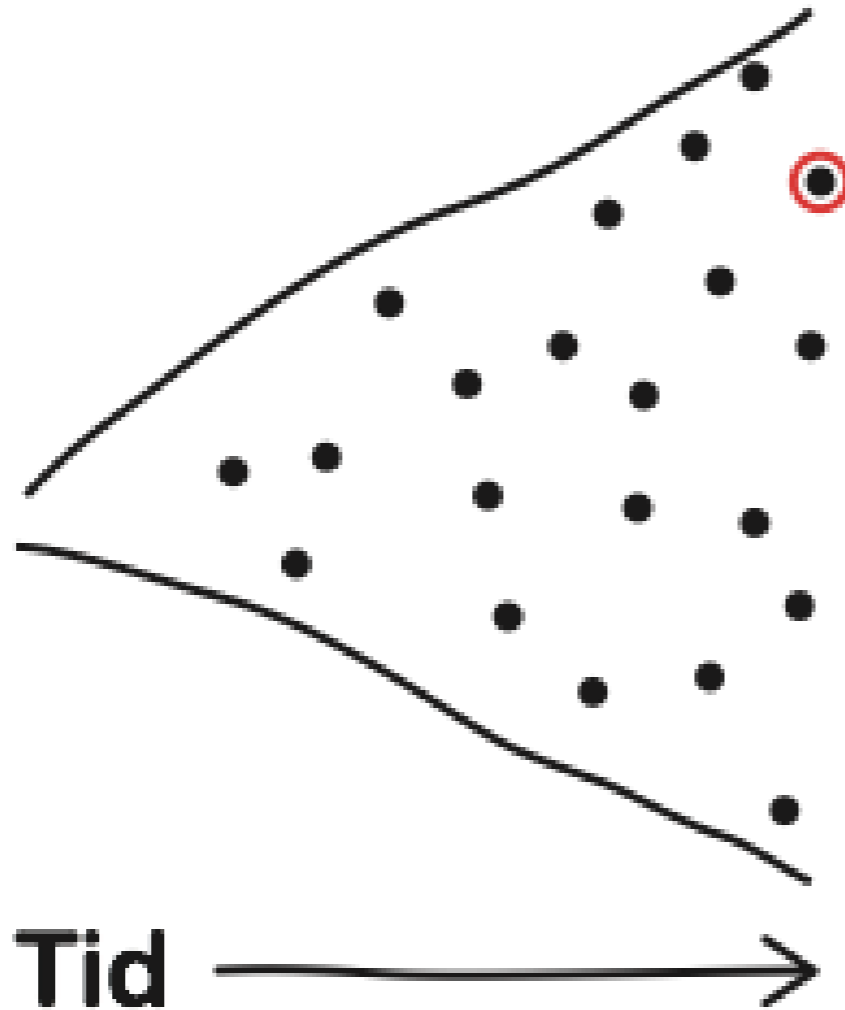
Designprocess



Gemensamt lärande

Designprocess

Kunskap



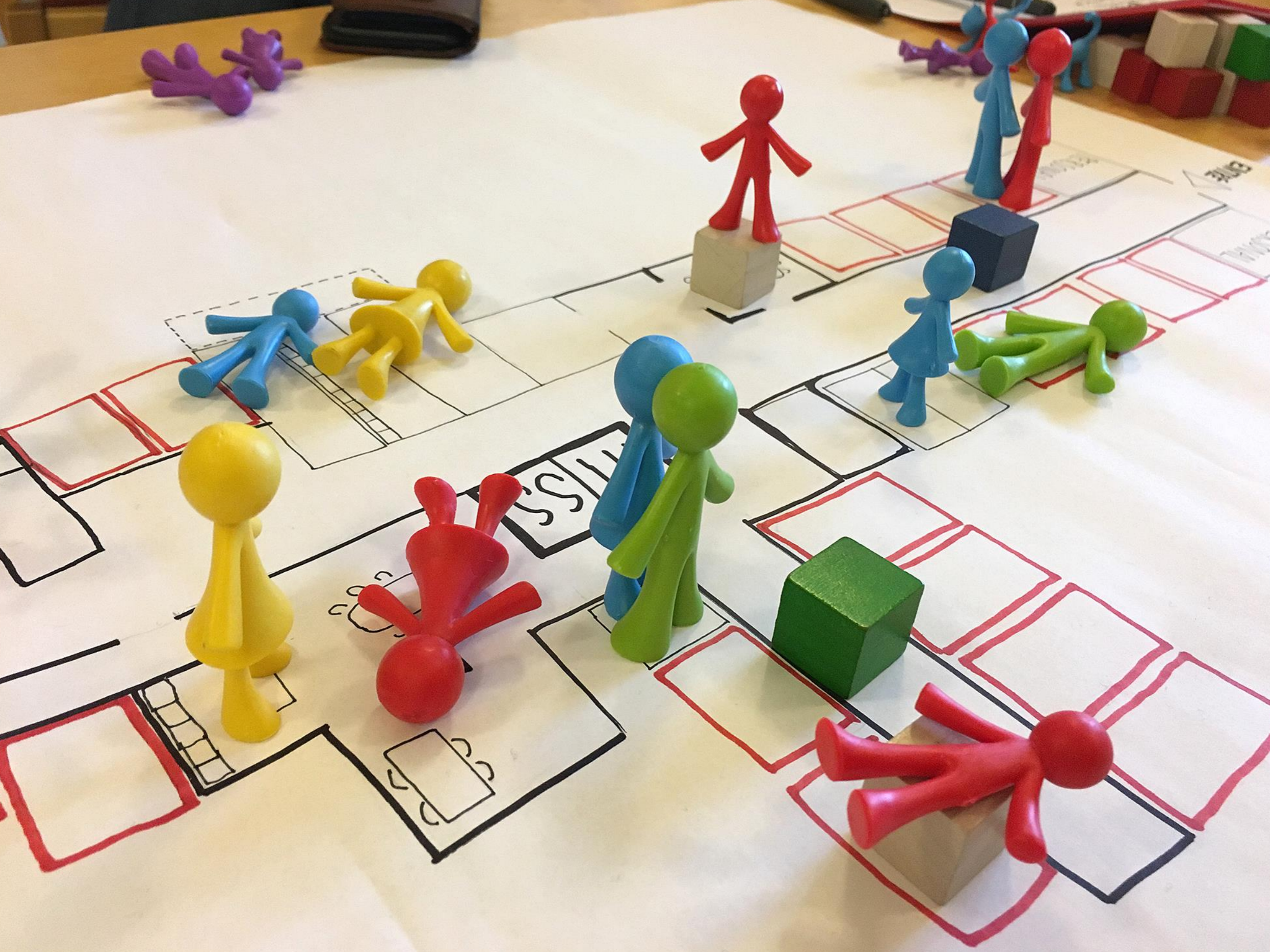
Tid

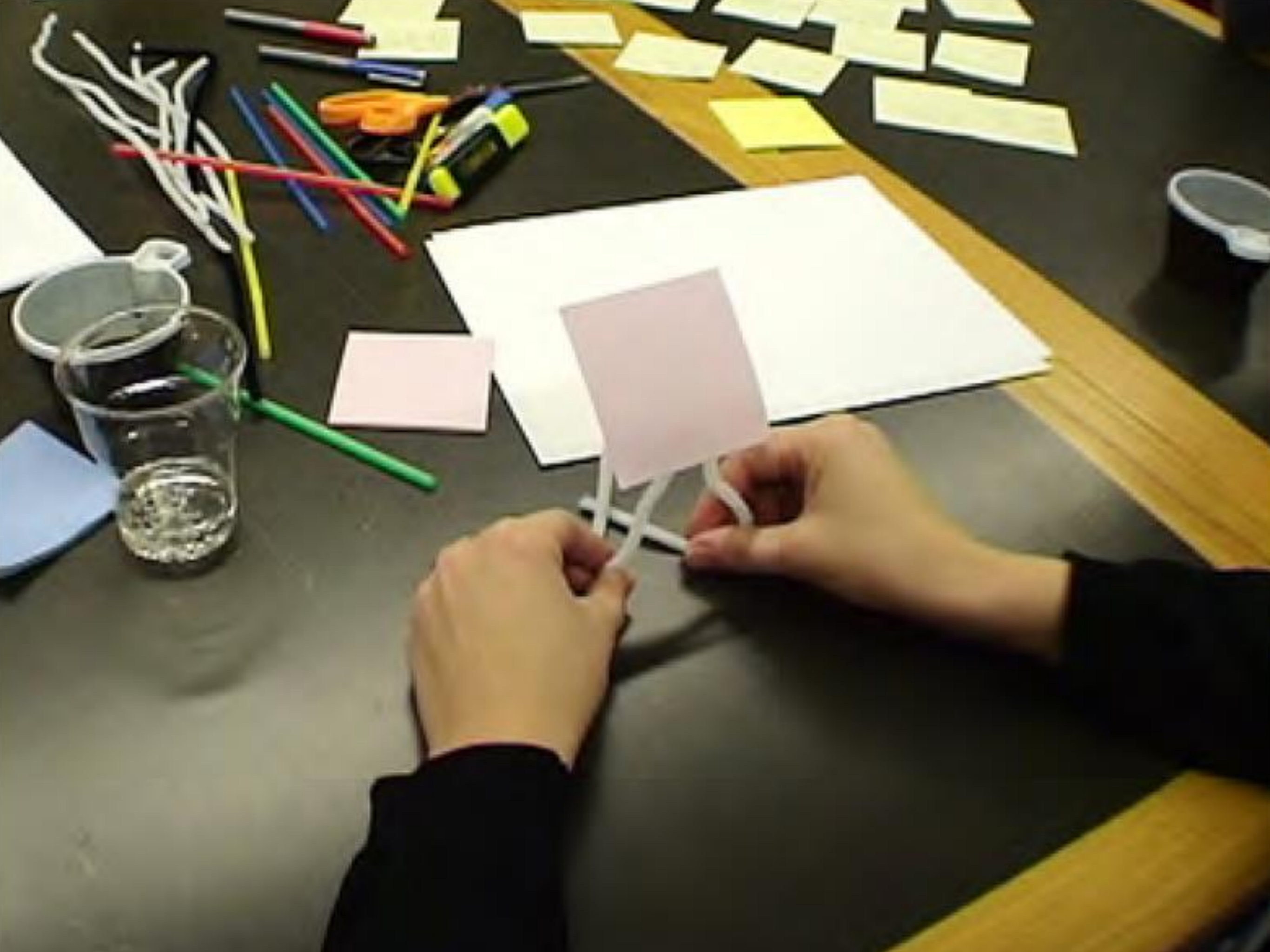
Aktivt deltagande

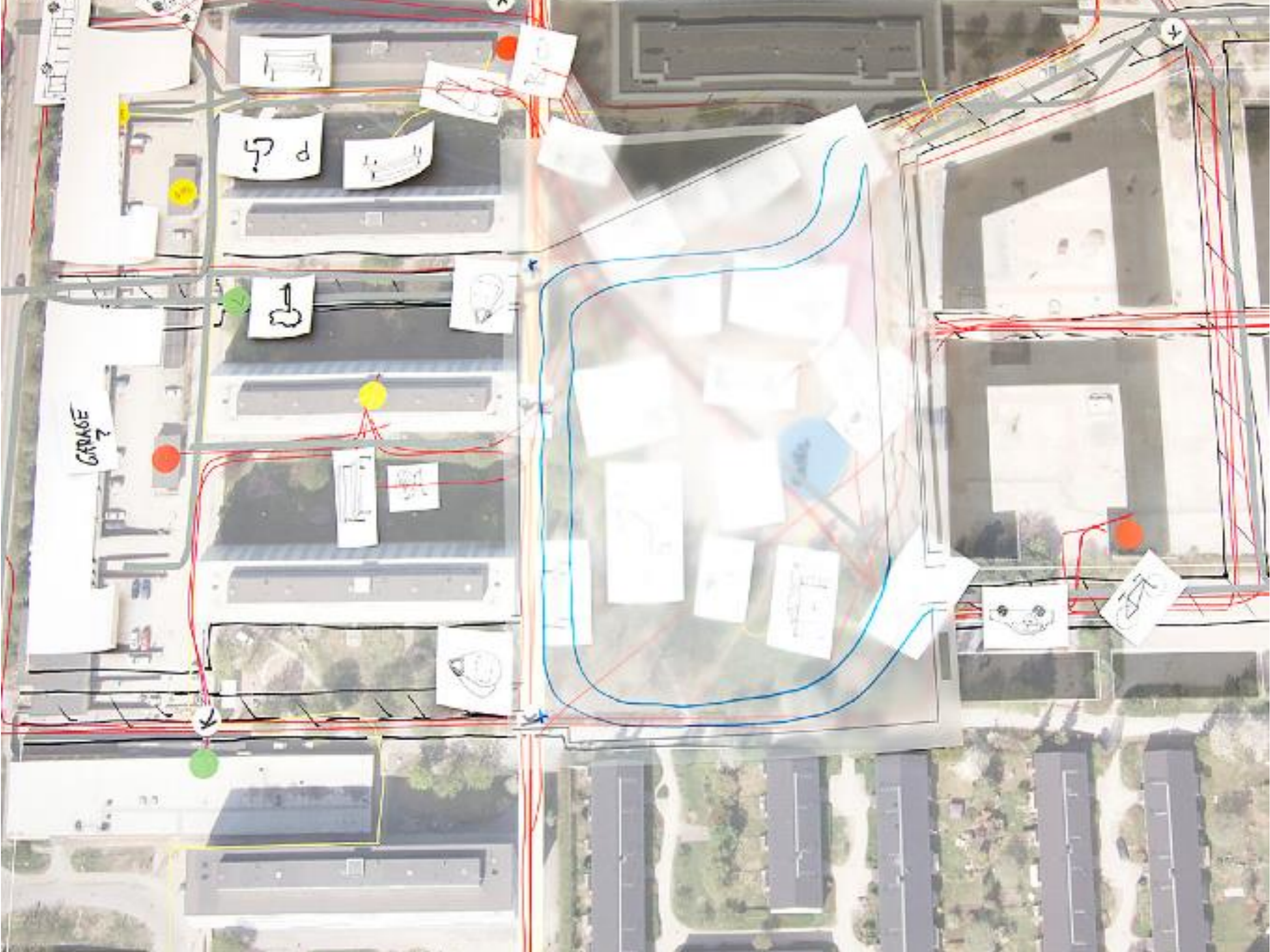
Aktivt deltagande (inte bara närvaro) kräver att sammanhanget/utforskningen är designat så att det möjliggör för alla att dela med sig av sin erfarenhet.

- Inramning/Frågeställning
- Format/struktur
- Material - viktigt med materialiseringar så att förslagen blir kvar, kvar för reflektion och vidare arbete









GARAGE

Handwritten notes and diagrams on paper scraps, including a drawing of a building and some illegible text.

Handwritten notes and diagrams on paper scraps, including a drawing of a building and some illegible text.

Handwritten notes and diagrams on paper scraps, including a drawing of a building and some illegible text.

Handwritten notes and diagrams on paper scraps, including a drawing of a building and some illegible text.



Handwritten notes and diagrams on paper scraps, including a drawing of a building and some illegible text.

Handwritten notes and diagrams on paper scraps, including a drawing of a building and some illegible text.

Ett relationellt synsätt



Sammanfattning

Om man ska designa för alla - måste alla kunna bidra

Skapa en tillåtande stämning som uppmuntrar
gemensamt lärande. Fantasi och alternativa förslag
premieras.

Material, struktur och inramning möjliggör för alla att
delta på sina villkor.

Designprocessen drivs fram av prototyper som
iscensätts för att stödja reflektion och lärande.

Referenser

Model I & Model II

Argyris, Chris and Donald A. Schön ([1974] 1992) Theory in practice: Increasing professional effectiveness. San Francisco: Jossey-Bass.

http://infed.org/mobi/chris-argyris-theories-of-action-double-loop-learning-and-organizational-learning/#_Model_I_and

Ett relationellt synsätt - "Affordance"

Gibson, James (1979) The Ecological Approach to Visual Perception. Boston MA: Houghton Mifflin

Videoprototyp workshop

Westerlund, Bo (2009) Design Space Exploration, co-operative creation of proposals for desired interactions with future artefacts, Doctoral thesis. Stockholm: KTH. 2009. Trita-CSC-A, 17, ISBN: 978-91-7415-445-0

<http://www.bowesterlund.se/thesis.html>

Tack & Frågor



Bosse Westerlund

bo.westerlund@konstfack.se

bosse@bowesterlund.se