

R-SIGN SLIM



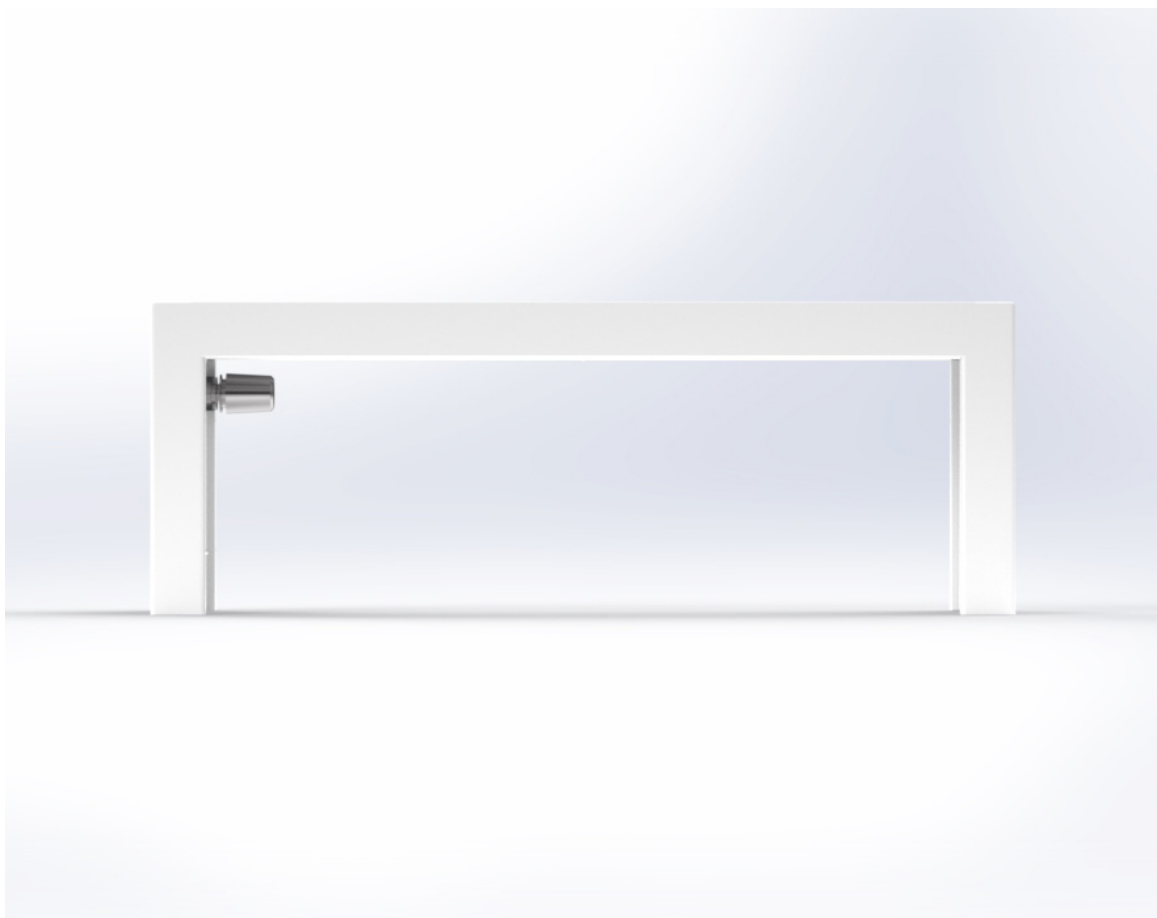
radiatordesign
- mere end varme

INDHOLD

R-SIGN SLIM

TEKNISK DATA	4
MODELLER	5
TILSLUTNINGER	7
VENTILER	8

R-SIGN SLIM



R-SIGN SLIM er velegnet til offentlige miljøer som kontorer og indkøbscentre hvor man ønsker maksimal effekt og samtidig et design, der passer ind i enhver sammenhæng. **R-SIGN SLIM** er ligeledes effektiv mod kuldenedfald.

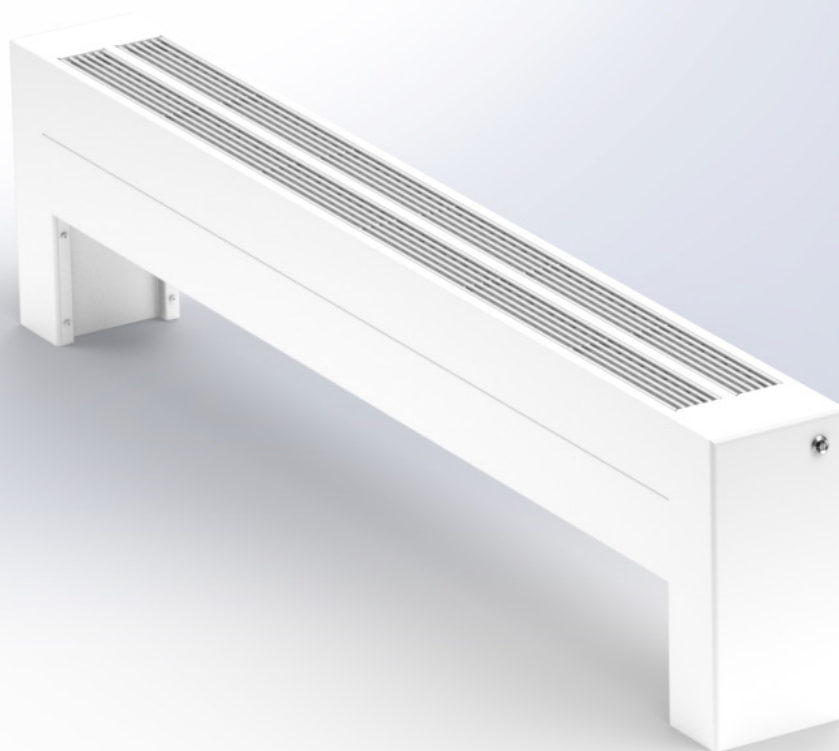
For at installationen skal være så diskret som muligt, skal rørene komme fra gulvet og forbindes skjult i benbeslaget. Her sidder også en ventil og termostat, der er godt beskyttet og på samme tid regulerer effekten for det bedste indeklima. **R-SIGN SLIM** har både toprist og konvektorlameller. Konvektorlamellerne forøger ydelsen betydeligt og den lagsgående toptist skjuler disse uden at påvirke ydelsen.

Beslag og varmelegeme svejses sammen uden synlige samlinger. Det danner således en stabil og solid konstruktion samtidig med at den får et æstetisk og stilrent udtryk. **R-SIGN SLIM** kan leveres i alle RAL og NSC farver.

TEKNISK DATA


Specifikationer


Materiale	Paneler bestående af firkantsrør i stål, dimension 70x11x1,8 mm.
Ydre behandling	Affedtning, fosfatering, elektrostatisk pulverlakering
Farve	Standardfarve hvid RAL 9016 og grå RAL 7024, andre RAL og NSC farver kan bestilles mod tillæg
Max. driftstryk	6 bar
Max. driftstemperatur	110 °C
Tilslutning	2 x indv. G ½"



MODELLER

R-SIGN SLIM er fremstillet i to forskellige højder. Den lave har en fri dimension fra gulv til bundkant på 120 mm og fås i 12 modeller. Den højere model efterlader 330 mm fri mellem gulvet og panelets nederste kant og fås i to modeller.

	Type 32 LAV			
	32-70/190	32-140/260	32-210/330	32-280/400
Model	32-70/190	32-140/260	32-210/330	32-280/400
Dybde (mm)	123	123	123	123
Panelhøjde (mm)	70	140	210	280
Total højde (mm)	190	260	330	400
Længde (mm)	600 - 3000			
W/meter (75/65-20°C)	460	692	862	1105
W/meter (55/45-20°C)	248	364	446	565
Vægt 1m/2m/3m (kg)	13 / 22 / 31	22 / 39 / 56	31 / 57 / 82	40 / 74 / 108
Volumen/m (litr)	1,6	3,2	4,8	6,4

	Type 43 HØJ			
	43-70/190	43-140/260	43-210/330	43-280/400
Model	43-70/190	43-140/260	43-210/330	43-280/400
Dybde (mm)	179	179	179	179
Panelhøjde (mm)	70	140	210	280
Total højde (mm)	190	260	330	400
Længde (mm)	600 - 3000			
W/meter (75/65-20°C)	632	964	1210	1560
W/meter (55/45-20°C)	336	505	622	793
Vægt 1m/2m/3m (kg)	18 / 30 / 42	30 / 53 / 77	42 / 77 / 112	54 / 100 / 147
Volumen/m (litr)	2,1	4,3	6,4	8,6

MODELLER

R-SIGN SLIM er fremstillet i to forskellige højder. Den lave har en fri dimension fra gulv til bundkant på 120 mm og fås i 12 modeller. Den højere model efterlader 330 mm fri mellem gulvet og panelets nederste kant og fås i to modeller.

	Type 54 LAV			
Model	54-70/190	54-140/260	54-210/330	54-280/400
Dybde (mm)	235	235	235	235
Panelhøjde (mm)	70	140	210	280
Total højde (mm)	190	260	330	400
Længde (mm)	600 - 3000			
W/meter (75/65-20°C)	804	1219	1634	2049
W/meter (55/45-20°C)	425	632	839	1011
Vægt 1m/2m/3m (kg)	23 / 38 / 53	38 / 68 / 97	53 / 97 / 141	68 / 127 / 186
Volumen/m (ltr)	2,7	5,5	8	10,7

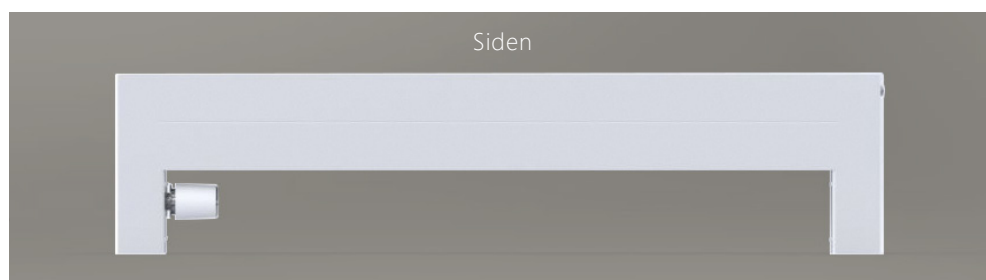
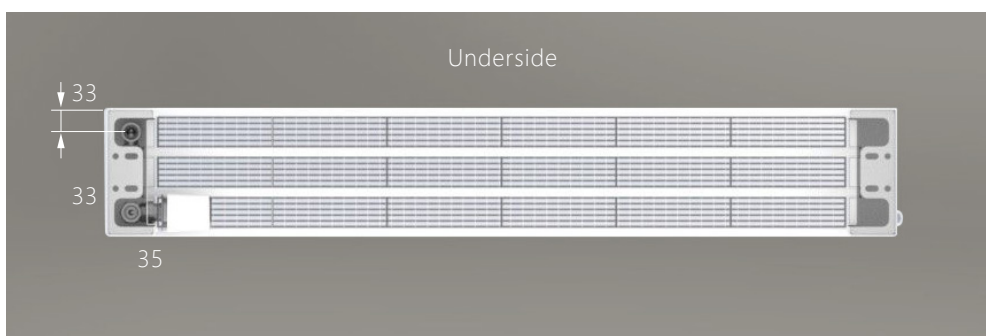
	Type 43 HØJ
Model	43-70/400
Dybde (mm)	179
Panelhøjde (mm)	70
Total højde (mm)	400
Længde (mm)	600 - 3000
W/meter (75/65-20°C)	632
W/meter (55/45-20°C)	336
Vægt 1m/2m/3m (kg)	23 / 35 / 47
Volumen/m (ltr)	2,1

	Type 54 HØJ
Model	54-70/400
Dybde (mm)	235
Panelhøjde (mm)	70
Total højde (mm)	400
Længde (mm)	600 - 3000
W/meter (75/65-20°C)	804
W/meter (55/45-20°C)	425
Vægt 1m/2m/3m (kg)	29 / 44 / 59
Volumen/m (ltr)	2,7

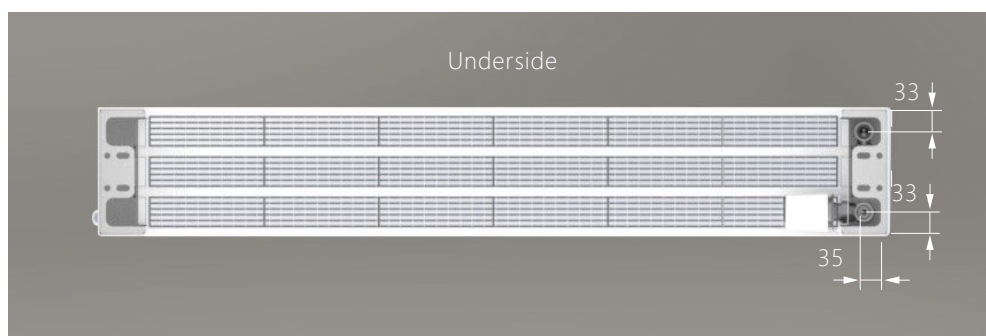
TILSLUTNINGER

R-SIGN SLIM fås med tre tilslutningsmuligheder; begge tilslutninger i venstre konsol (VB), tilslutninger i højre konsol (HB) eller en tilslutning i hver konsol (G). Hvis der ønskes tilslutning i hver konsol, (G), er det valgfrit, hvilken side der er indløbet. Der er mulighed for 3 forskellige dækplader; uden hul, hul i venstre side eller hul i højre side. Ved levering medfølger to dækplader; én uden hul og én med hul afhængig af tilslutningsiden.

Venstre bund – VB

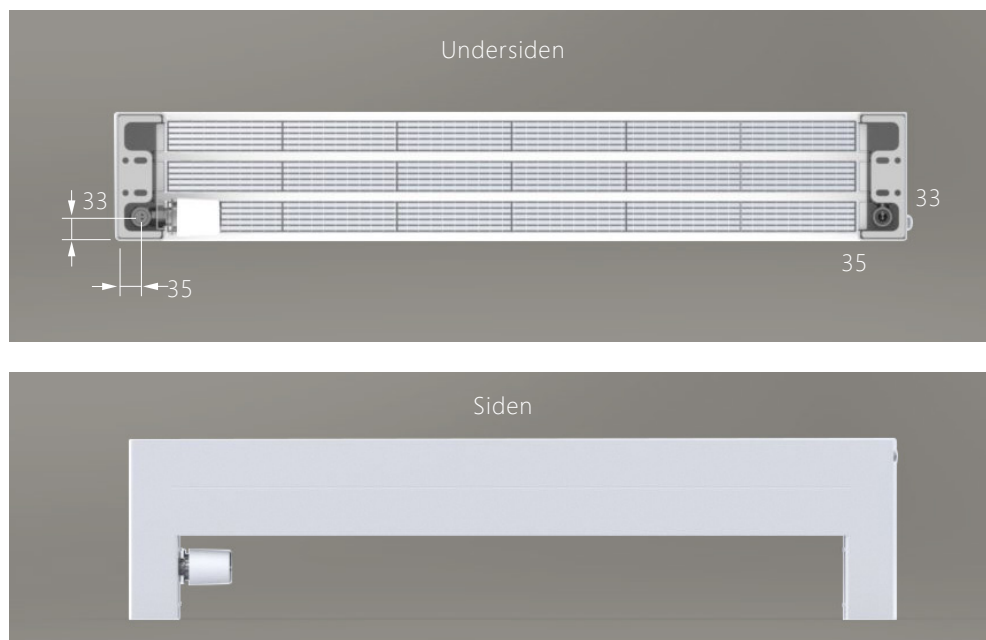


Højre bund - HB

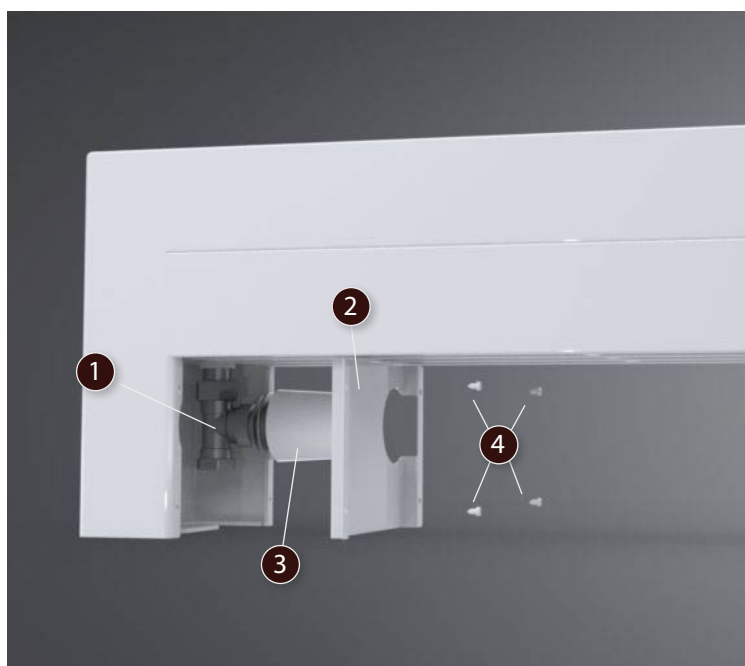


TILSLUTNINGER

Gennemløb - B



VENTILER



R-SIGN SLIM er konstrueret til ligeløbs radiatorventiler DN15 (1) og rørtilslutninger i gulv.

Den side, hvor tilslutningene er placeret, er forsynet med en dækplade (2) med et udskåret hul til termostaten (3). Pladen fastgøres med de tilhørende skruer (4). Afspærringsventilen kan monteres i returtilslutningen. Det vil være helt skjult, når dækpladen er monteret.

Ventilen monteres i tilslutningen tættest på væggen og med den løsning sidder ventil og termostat godt beskyttet, men samtidig tilgængelig.



radiatordesign

- mere end varme

RadiatorDesign ApS
Valhøjs Allé 169
DK-2610 Rødovre
Tlf.: 70 222 307
Mail: Info@radiatordesign.dk
Web: radiatordesign.dk