



2017-04-11

Pudelavel under 2000-talet uppdaterat 2017

En översikt över hälsa och andra
parametrar bl.a inavelsgrader och MH

SPK - för Dig och din Pudel



Svenska Pudelklubben firar 75 år under 2017





- Alla årtal är hundarnas födelseår



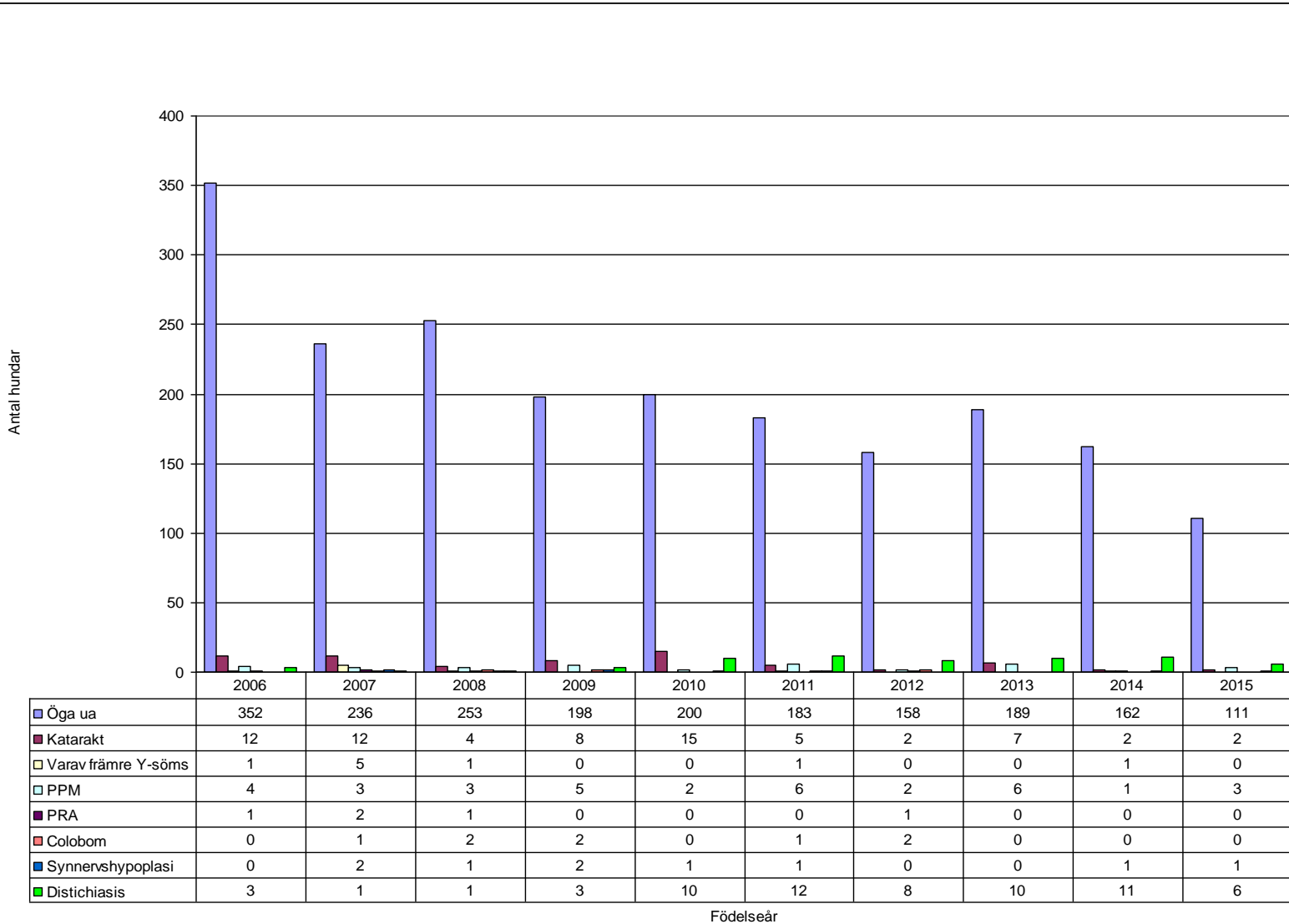
Olika hälsoprogram

- Ögon, ögonlysningar (inget hälsoprogram men central registrering) och prcd för de små.
- HD för de stora, nivå 2 (känd status) sedan oktober 2014, central registrering för de övriga.
- Patella luxation (inget hälsoprogram men central registrering)



Ögonundersökningar, små

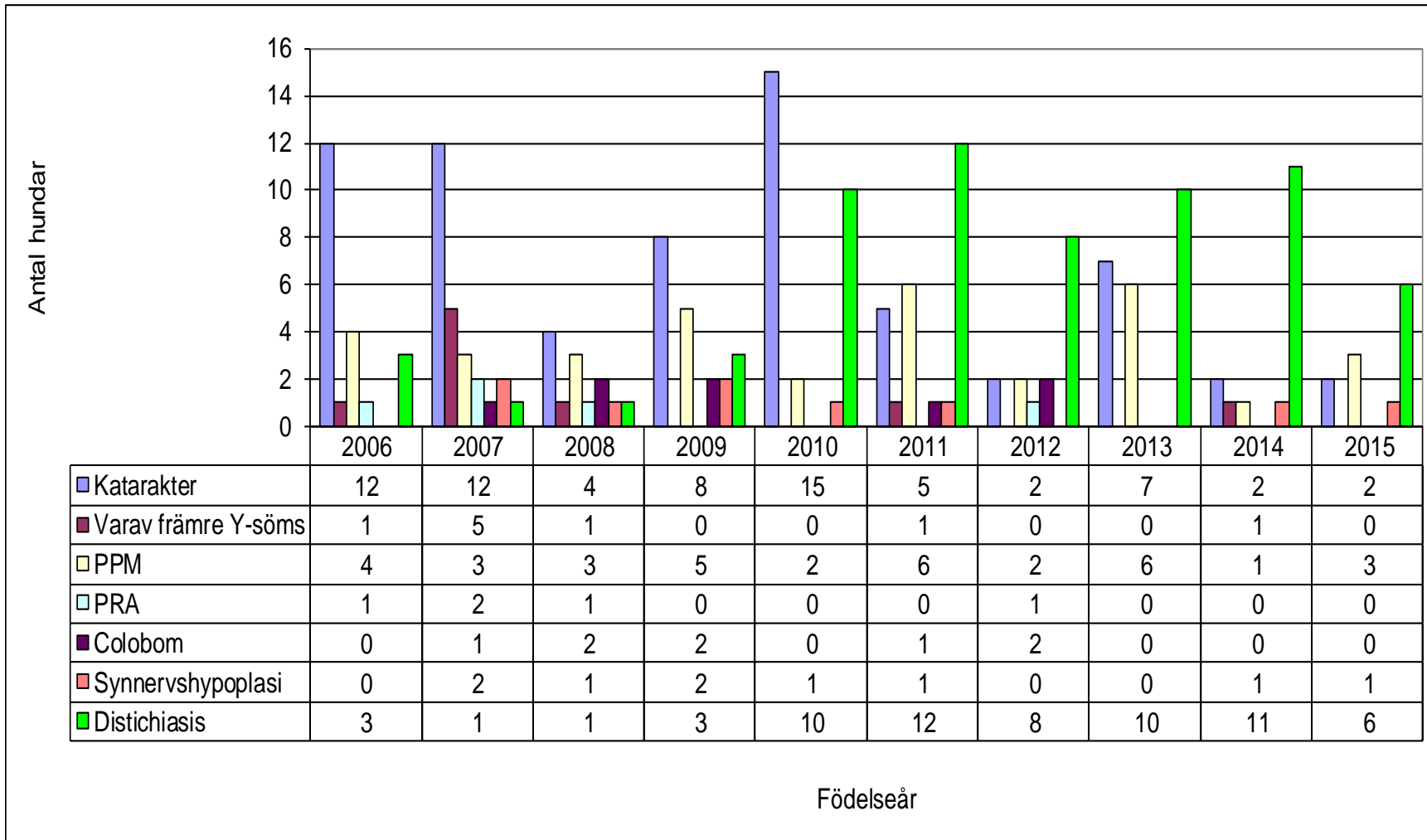
SPK - för Dig och din Pudel





Ögondiagnoser, små

SPK - för Dig och din Pudel





Observandum

- Under 2016 fick två hundar diagnosen PRA som inte hade prcd.
- Den ena hunden var anlagsbärare (B) för prcd men var homozygot för rcd4, en annan PRA-sjukdom.
- Den andra hunden hade en ännu okänd? form av PRA.
- Det är alltså fortfarande viktigt att ögonundersöka innan parning!



Antal prcd-testade hundar, små

Diagnos	2006	2007	2008	2009	2010	2011	2012	2013	2014	2015
PRA-prcd, DNA-testad fri A	114	81	21	42	37	25	29	21	13	8
PRA-prcd, DNA-testad anlagsb. B	37	43	24	45	26	23	20	18	11	9
PRA-prcd, DNA-testad sjuk C		1								
Totalt antal undersökta	151	125	45	87	63	48	49	39	24	17
Antal födda	1 298	1 393	1 121	1 173	1 100	1 070	1 098	1 005	898	897



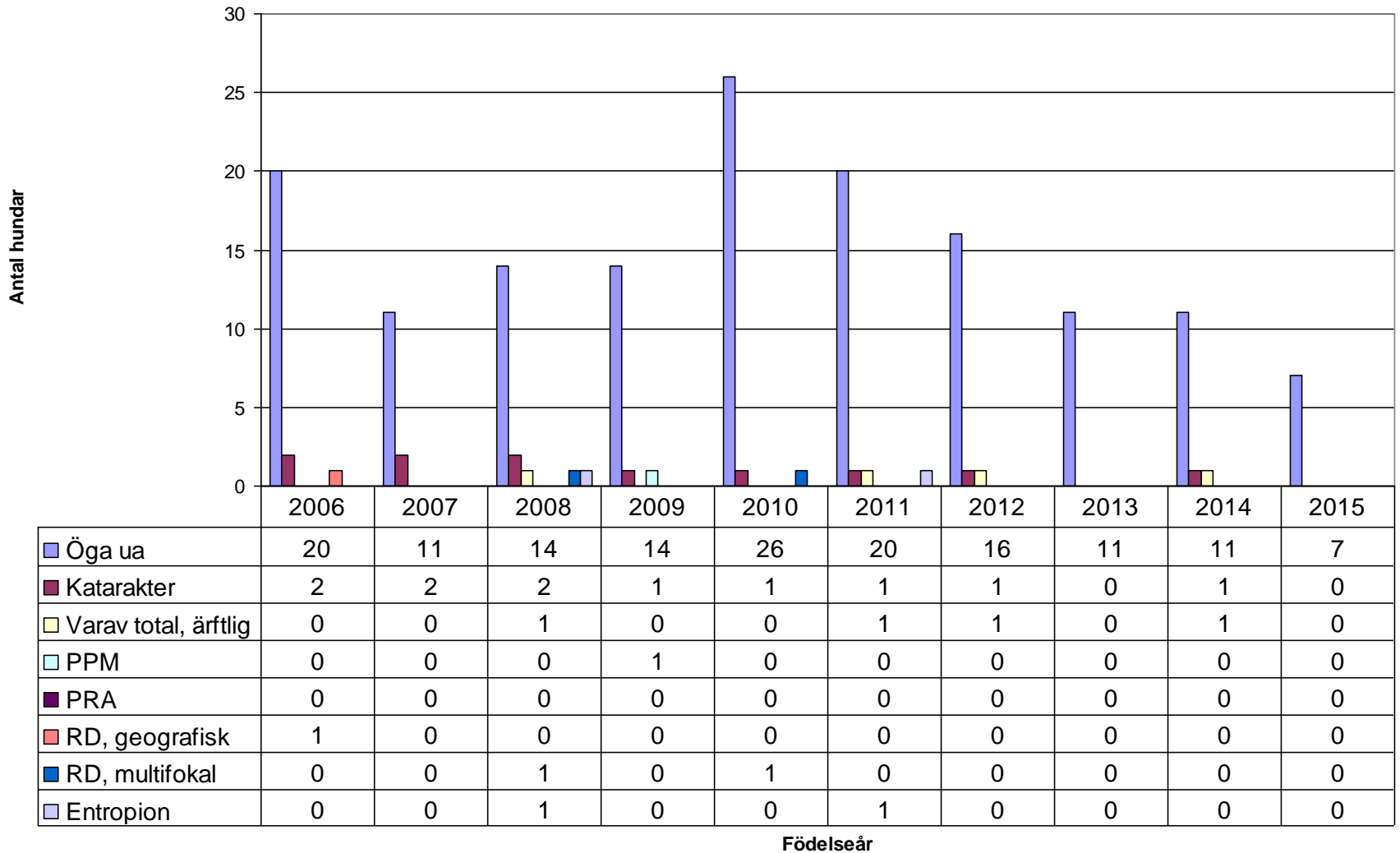
Kombinationer, små, prcd

Kombinationer		2008	2009	2010	2011	2012	2013	2014	2015	2016
PRA-prcd, hereditärt fri	PRA-prcd, hereditärt fri	18	43	73	107	109	135	126	128	132
PRA-prcd, hereditärt fri	PRA-prcd, DNA-testad anlagsb. B	14	29	26	28	37	30	31	33	26
PRA-prcd, DNA-testad fri A	PRA-prcd, hereditärt fri	110	131	137	121	117	106	87	84	109
PRA-prcd, DNA-testad fri A	PRA-prcd, DNA-testad fri A	128	109	77	53	49	31	20	21	17
PRA-prcd, DNA-testad fri A	PRA-prcd, DNA-testad anlagsb. B	54	66	54	44	27	22	19	14	22
PRA-prcd, DNA-testad anlagsb. B	PRA-prcd, DNA-testad anlagsb. B	1								
okänt	PRA-prcd, hereditärt fri	15	6	4	6	10	5	5	11	4
okänt	PRA-prcd, DNA-testad fri A	20	8	7	5	4	1	2	2	2
okänt	PRA-prcd, DNA-testad anlagsb. B	5		1	2	2	1	2	1	
okänt	okänt	2	2	1	1	1				



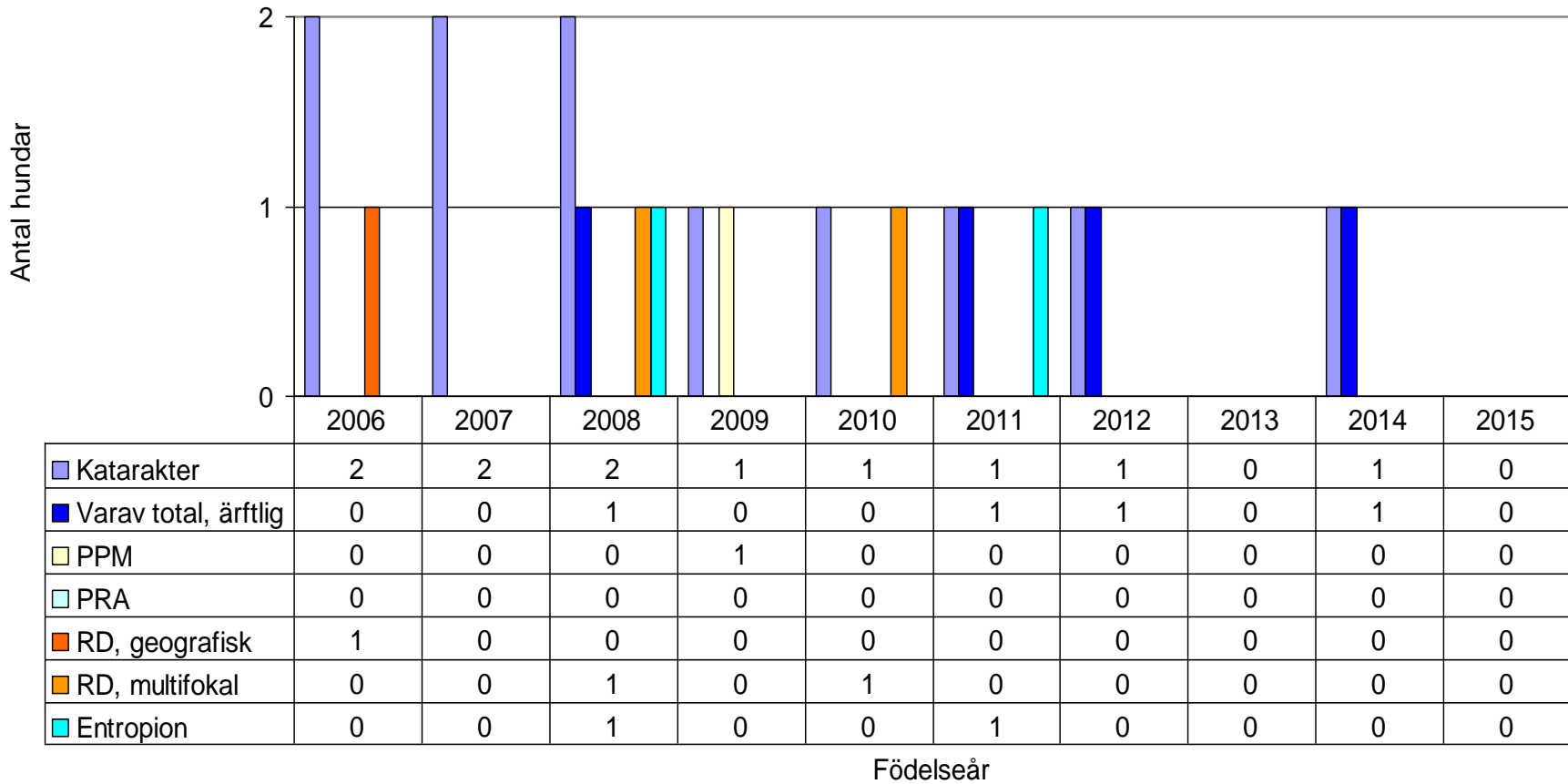
Ögonundersökningar, stor

SPK - för Dig och din Pudel





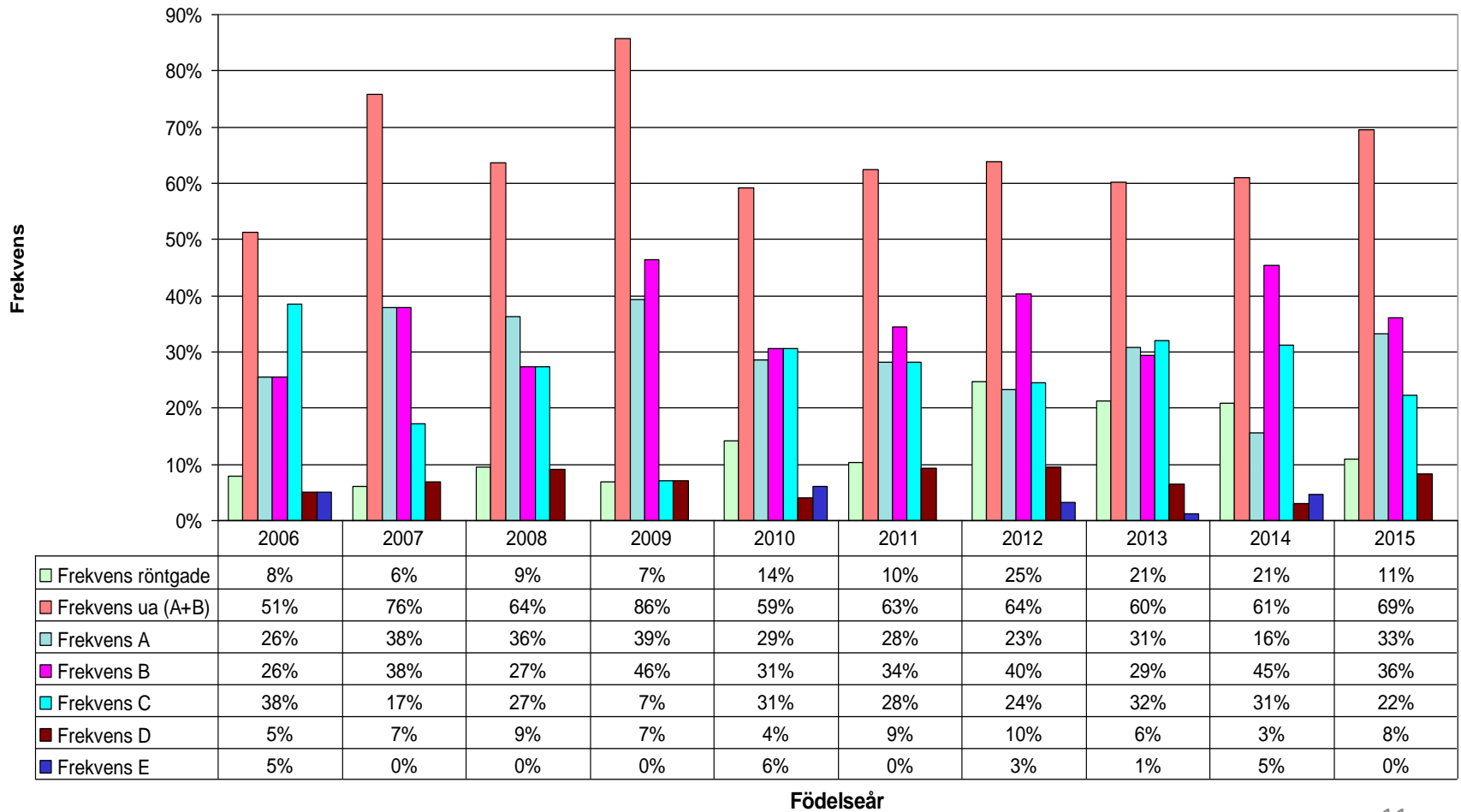
Ögondiagnoser, stor





HD mellan

HD mellanpudel 2006-2015





Kombinationer, mellan, HD

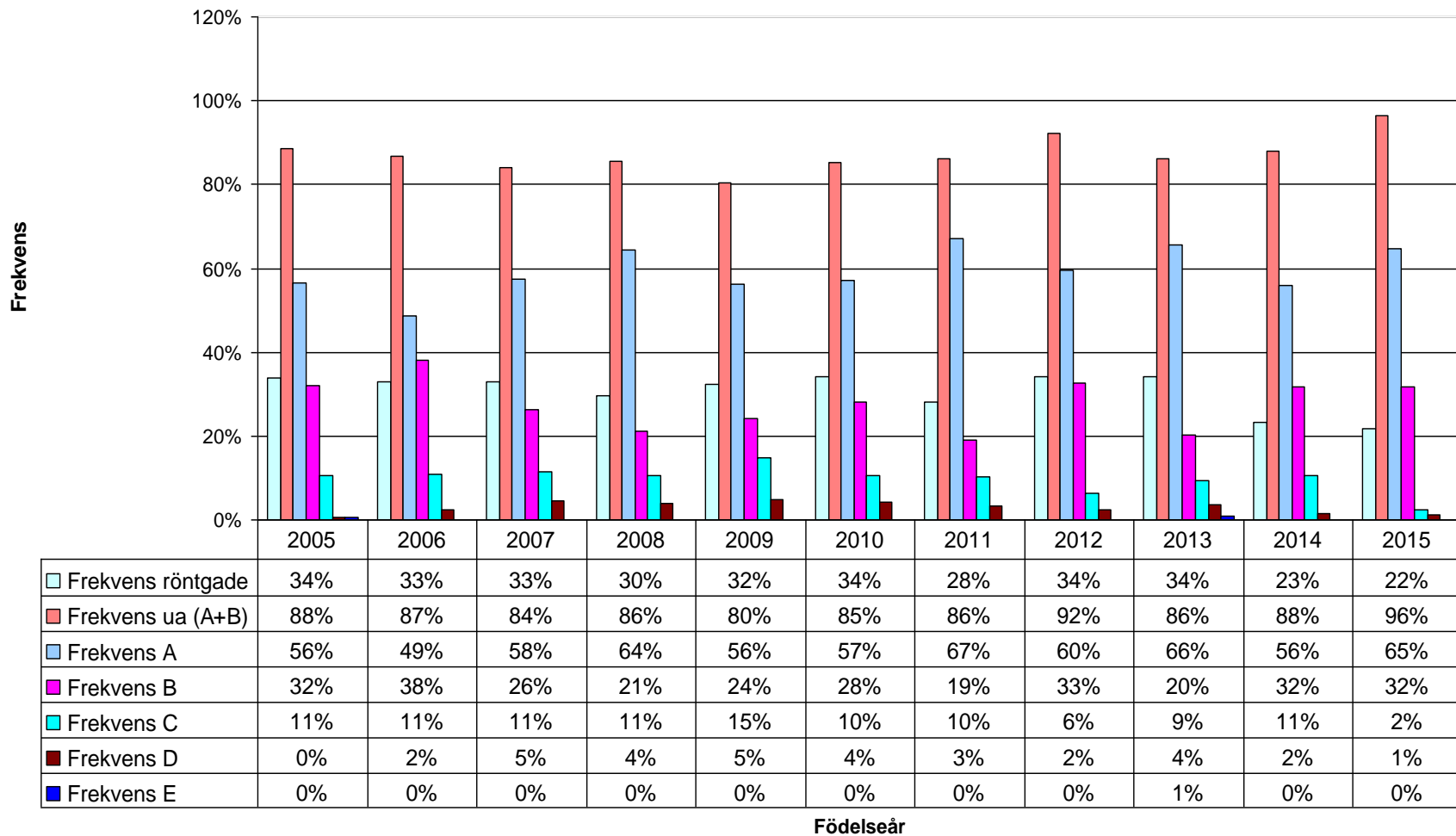
Föräldradjur		Kullar födda									
Kombinationer		2007	2008	2009	2010	2011	2012	2013	2014	2015	2016
HD grad A	HD grad A	2	1	6	1	3	1	3	2	2	4
HD grad A	HD grad B	2	7	4	4	5	12	11	3	10	14
HD grad A	HD grad C		1	3	3	3	5	2	1	8	5
HD grad B	HD grad B	1	2	1	2		3	3	8	2	12
HD grad B	HD grad C	1		3	2		8	4	4	5	6
okänt	HD grad A	18	8	12	7	4	15	8	10	6	6
okänt	HD grad B	11	8	6	6	9	2	10	14	12	8
okänt	HD grad C	1	3	3	2	1	1	4	4	2	5
okänt	HD ua	1	2								
okänt	okänt	92	52	59	60	56	44	44	25	31	21



HD, stor

SPK - för Dig och din Pudel

HD storpudel 2005-2015





Kombinationer, stor, HD

SPK - för Dig och din Pudel

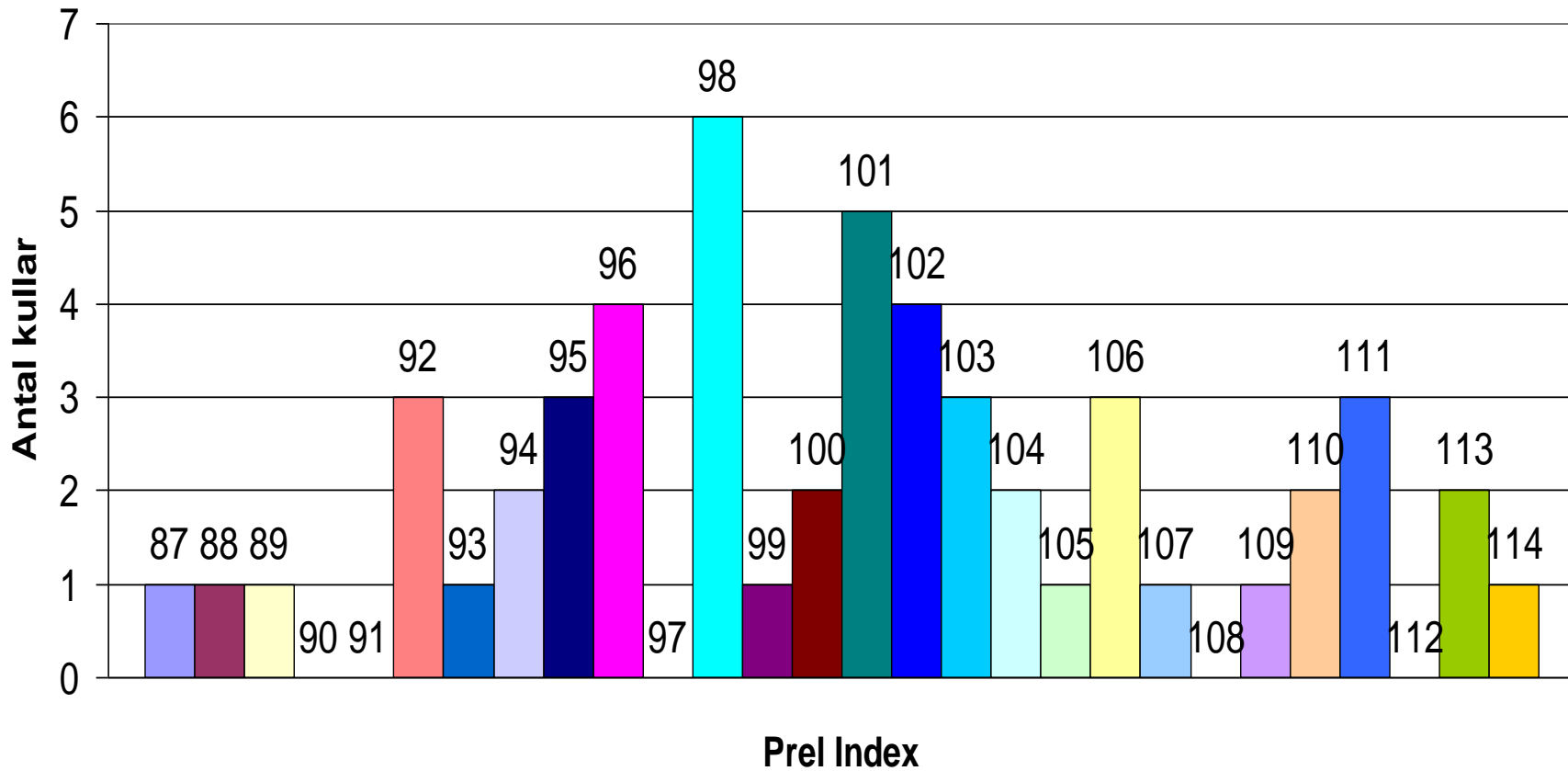
Föräldradyr		Kullar födda								
Kombinationer		2008	2009	2010	2011	2012	2013	2014	2015	2016
HD grad A	HD grad A	40	23	34	33	35	17	22	28	25
HD grad A	HD grad B	24	37	29	28	27	29	20	19	16
HD grad A	HD grad C								1	5
HD grad B	HD grad B	10	8	10	6	5	2	6	6	4
HD grad B	HD grad C						1			
HD grad B	HD ua	1								
okänt	HD grad A	2	1	6	3		3		6	3
okänt	HD grad B	2		1	1		2		1	1
okänt	okänt	1	2	1	1				1	



HD-index, stor

SPK - för Dig och din Pudel

Preliminära kullindex 2016, HD





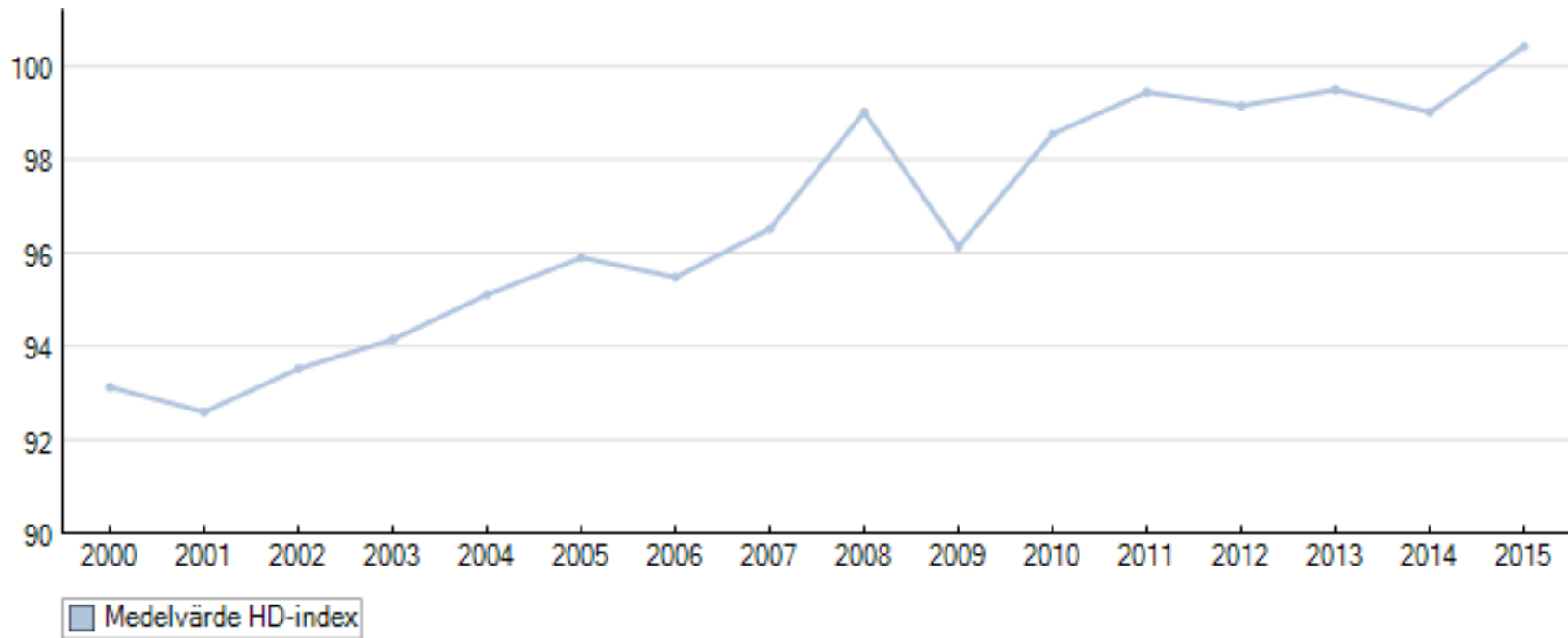
HD-index, stor

- Under det första året med HD-index fick 25 kullar ett preliminärt kullindex under det rekommenderade 101, 28 kullar låg på eller över 101.



Utvecklingen av HD-index, stor

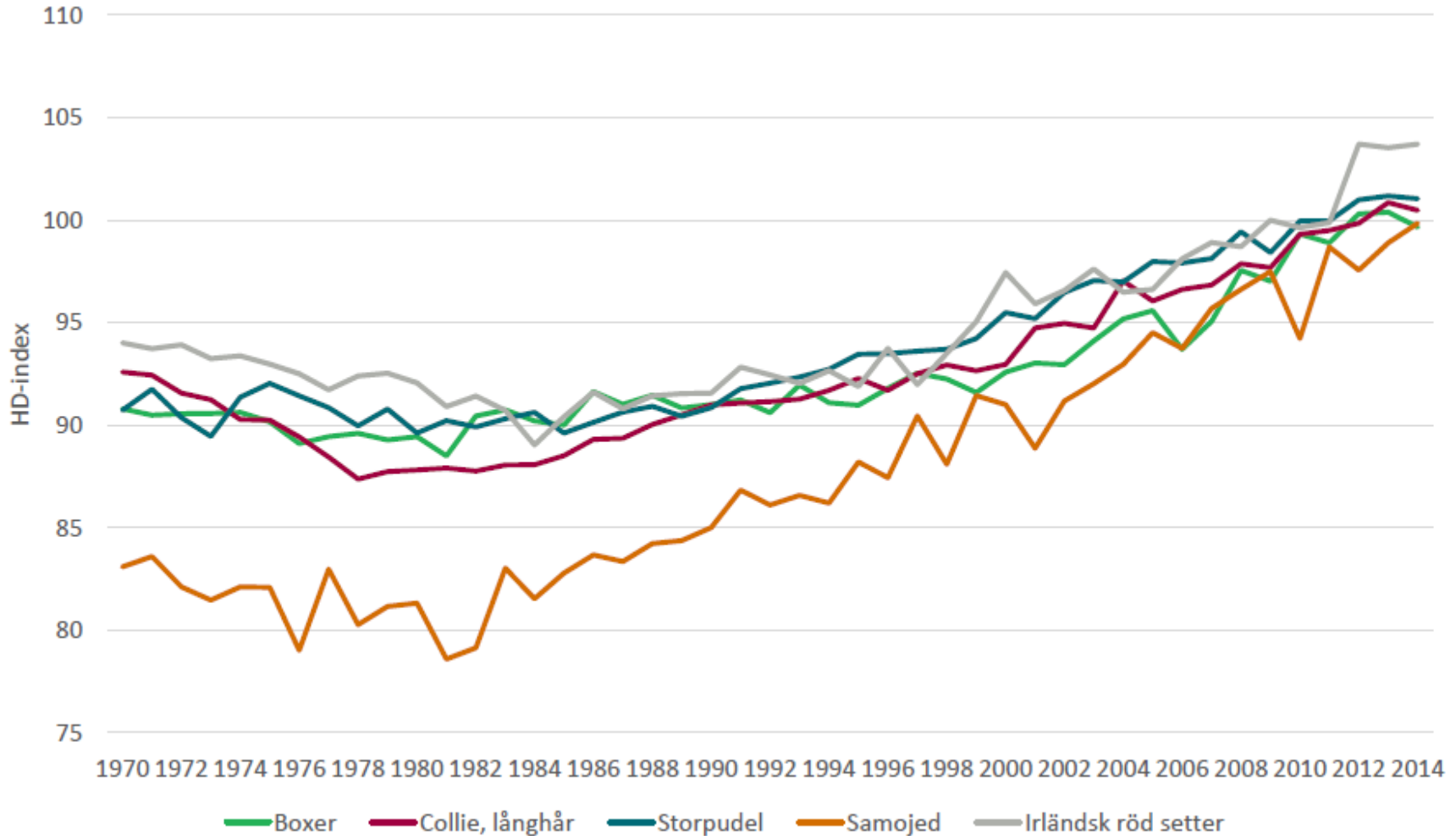
	2000	2001	2002	2003	2004	2005	2006	2007	2008	2009	2010	2011	2012	2013	2014	2015
Medel index	93	93	94	94	95	96	95	97	99	96	99	99	99	99	99	100





Genetisk trend 1970-2014

SPK - för Dig och din Pudel





Patellaluxation, små

Diagnos	2006	2007	2008	2009	2010	2011	2012	2013	2014	2015
patella, ua	76	91	103	127	139	126	167	153	132	75
patella, lateralt grad 1				3	2	2	1			
patella, lateralt grad 2										
patella, lateralt grad 3										
patella, mediant grad 1	4	7	8	7	11	10	12	10	11	7
patella, mediant grad 2		2	3	1	3	3	1	4	2	
patella, mediant grad 3								1		
Totalt antal undersökta	80	100	114	138	155	141	181	168	145	82
Snittålder för undersökning (månader)	28	27	32	29	24	25	25	22	19	15
Antal födda	1 298	1 393	1 121	1 173	1 100	1 070	1 098	1 005	898	897



Patellaluxation, toy

Diagnos	2006	2007	2008	2009	2010	2011	2012	2013	2014	2015
patella, ua	15	23	25	30	36	30	33	44	30	11
patella, lateralt grad 1							1			
patella, lateralt grad 2										
patella, lateralt grad 3										
patella, medialt grad 1	1	2	3	4	4	1	4	5	2	1
patella, medialt grad 2		1			1	1		3	1	
patella, medialt grad 3								1		
Snittålder för undersökning (månader)	24	30	29	28	24	26	24	24	20	15



Kombinationer, toy, patella

Föräldradjur		Kullar födda									
Kombinationer		2007	2008	2009	2010	2011	2012	2013	2014	2015	2016
patella, ua	patella, ua	1	8	5	13	15	29	27	27	26	25
patella, ua	patella, lateralt grad 1										1
patella, ua	patella, mediallyt grad 1		1	1				1	1	1	2
okänt	patella, ua	12	9	16	25	23	17	29	25	28	20
okänt	patella, mediallyt grad 1		1	1			1	2			
okänt	okänt	39	36	51	36	28	26	19	8	12	11



Patellaluxation, dvärg

Diagnos	2006	2007	2008	2009	2010	2011	2012	2013	2014	2015
patella, ua	42	41	52	54	63	67	69	59	66	36
patella, lateralt grad 1				2	2	1				
patella, lateralt grad 2										
patella, lateralt grad 3										
patella, medialt grad 1	3	4	5	2	6	8	5	4	8	4
patella, medialt grad 2			3	1	2	2	1	1	1	
patella, medialt grad 3										
Snittålder för undersökning (månader)	30	26	33	30	24	26	27	21	19	16



Kombinationer, dvärg, patella

Föräldradjur		Kullar födda									
Kombinationer		2007	2008	2009	2010	2011	2012	2013	2014	2015	2016
patella, ua	patella, ua	9	8	21	29	35	46	44	59	54	83
patella, ua	patella, lateralt grad 1					1					
patella, ua	patella, mediant grad 1	1	3	1	1	3	3	3		2	3
patella, mediant grad 1	patella, mediant grad 1							1			
okänt	patella, ua	64	62	65	71	68	64	53	58	59	52
okänt	patella, mediant grad 1		5			3		1	4	2	1
okänt	patella, mediant grad 2	1								1	1
okänt	okänt	200	150	136	118	110	79	62	39	31	32



Patellaluxation, mellan

Diagnos	2006	2007	2008	2009	2010	2011	2012	2013	2014	2015
patella, ua	19	27	26	43	40	29	65	50	36	28
patella, lateralt grad 1				1		1				
patella, lateralt grad 2										
patella, lateralt grad 3										
patella, mediant grad 1		1		1	1	1	3	1	1	2
patella, mediant grad 2		1								
patella, mediant grad 3										
Snittålder för undersökning (månader)	32	26	34	29	27	23	25	23	19	16



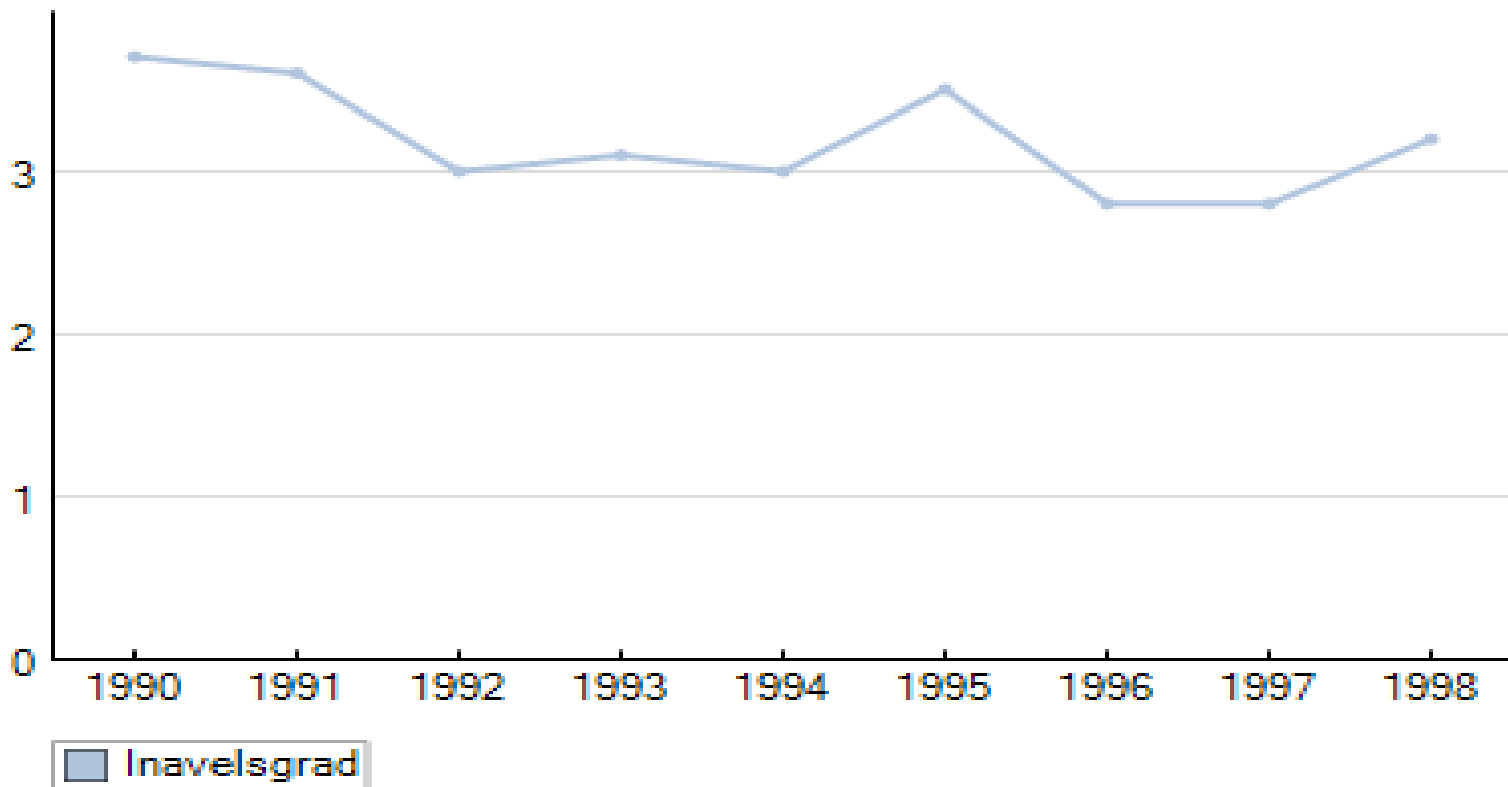
Kombinationer, mellan, patella

Föräldradjur		Kullar födda									
Kombinationer		2007	2008	2009	2010	2011	2012	2013	2014	2015	2016
patella, ua	patella, ua		3	5	10	8	21	32	27	34	39
patella, ua	patella, mediant grad 1						1	1	1		2
okänt	patella, ua	10	13	37	34	35	43	36	26	23	30
okänt	patella, mediant grad 1				1	1	3	1			
okänt	okänt	119	68	55	42	37	23	19	17	21	10



Inavelsökning, små

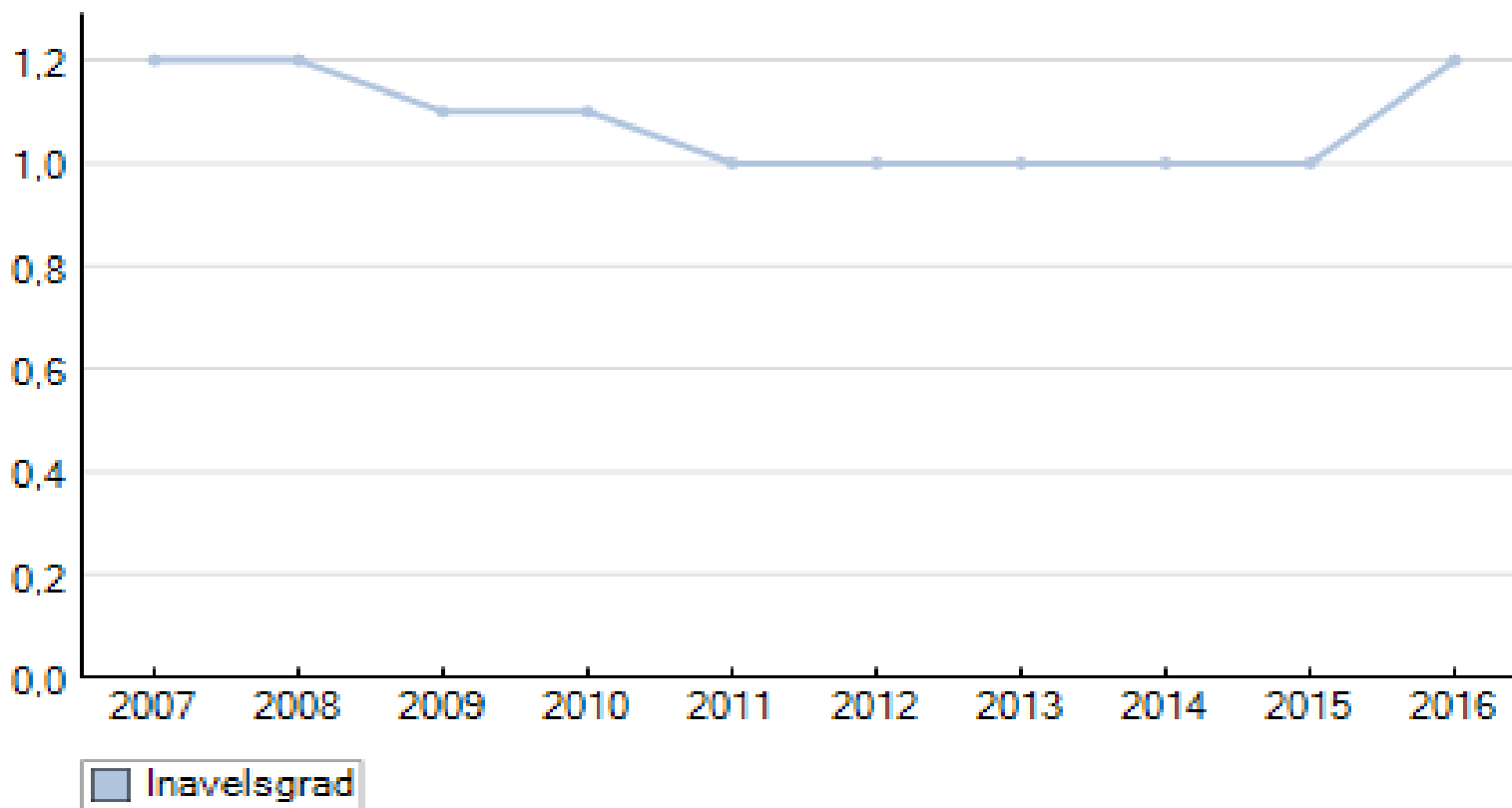
	1990	1991	1992	1993	1994	1995	1996	1997	1998
Inavelsgrad	3,7 %	3,6 %	3 %	3,1 %	3 %	3,5 %	2,8 %	2,8 %	3,2 %





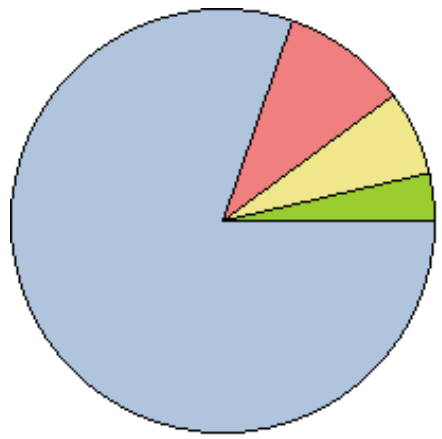
Inavelsökning, små

2007	2008	2009	2010	2011	2012	2013	2014	2015	2016
1,2 %	1,2 %	1,1 %	1,1 %	1 %	1 %	1 %	1 %	1 %	1,2 %

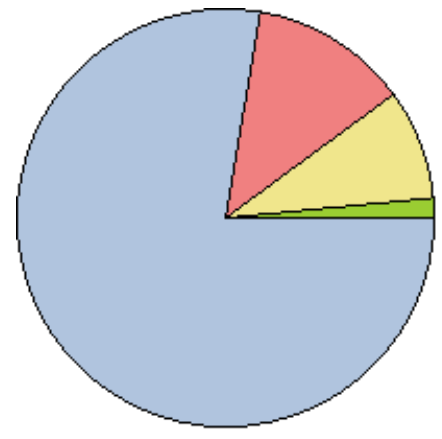
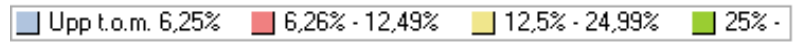




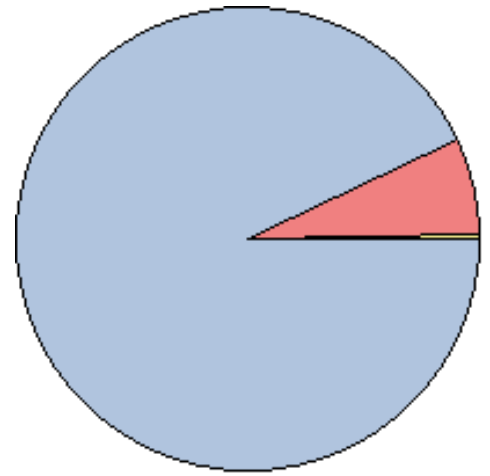
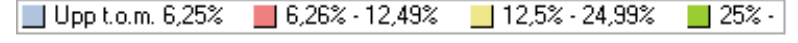
Fördelning parningar, små, 1990, 1998 & 2016



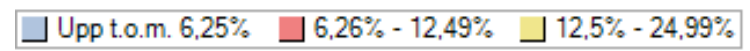
1990



1998



2016

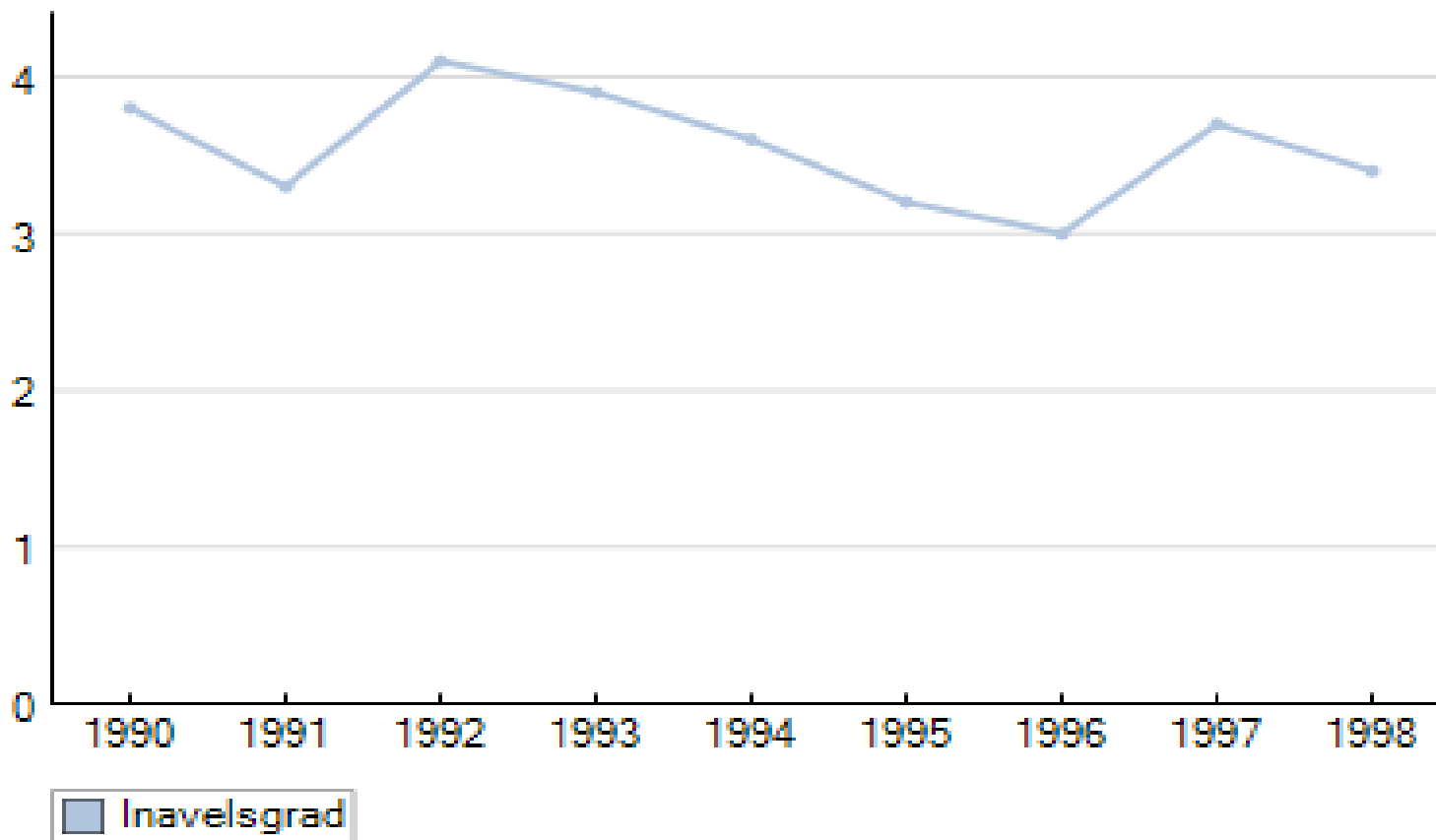


SPK - för Dig och din Pudel



Inavelsökning, stor

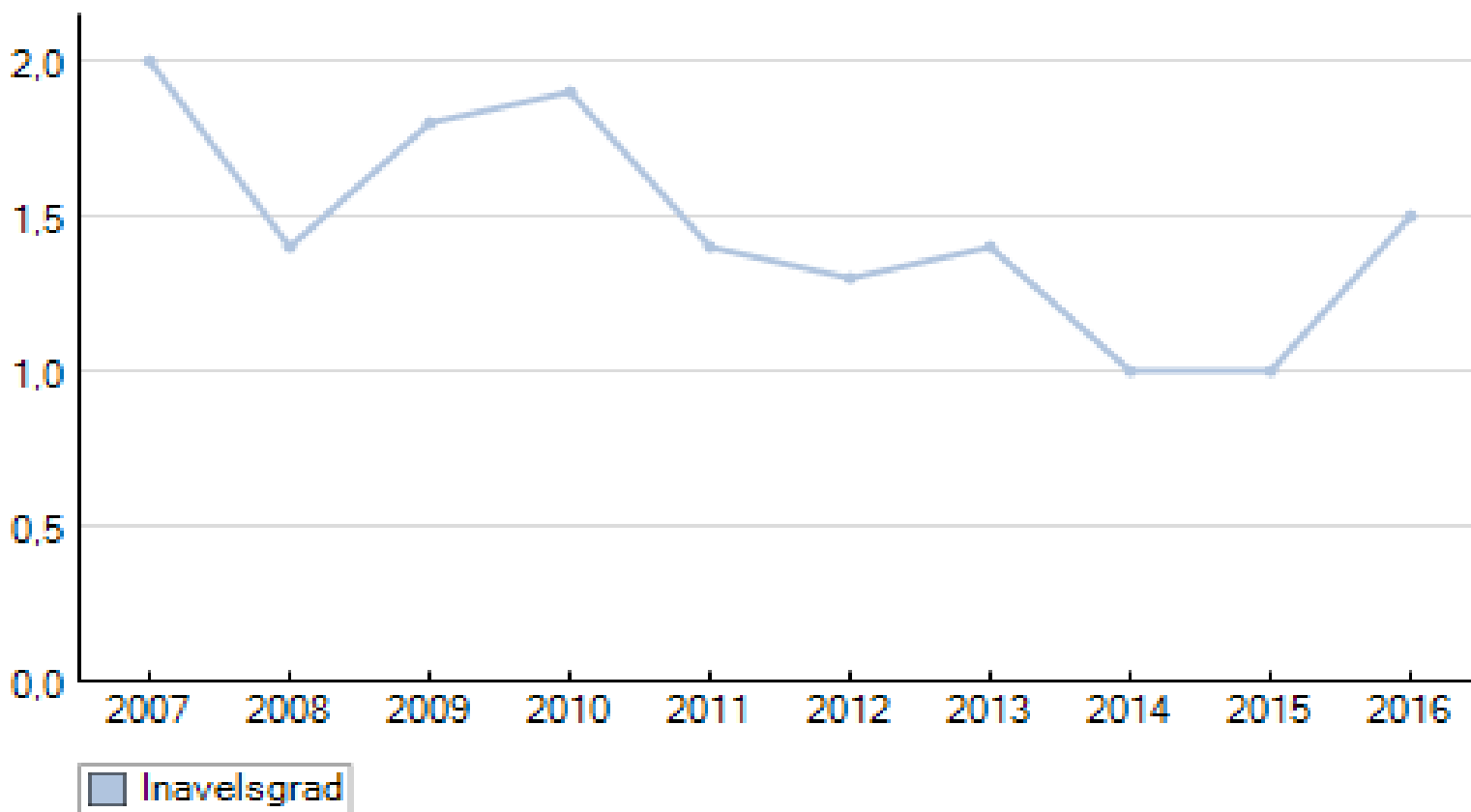
	1990	1991	1992	1993	1994	1995	1996	1997	1998
Inavelsgrad	3,8 %	3,3 %	4,1 %	3,9 %	3,6 %	3,2 %	3 %	3,7 %	3,4 %





Inavelsökning, stor

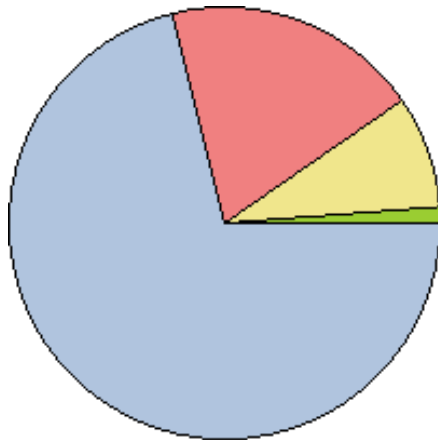
2007	2008	2009	2010	2011	2012	2013	2014	2015	2016
2 %	1,4 %	1,8 %	1,9 %	1,4%	1,3 %	1,4 %	1 %	1 %	1,5 %



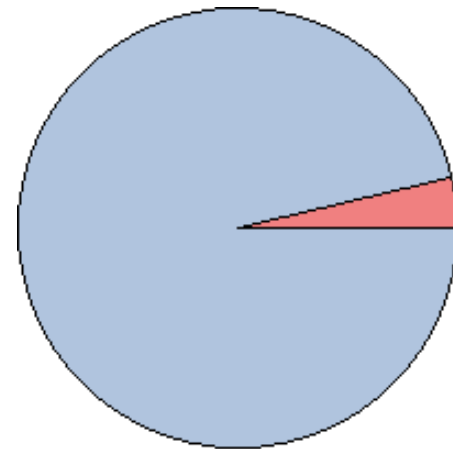
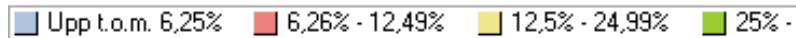


Fördelning parningar, stor

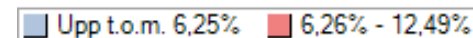
Fördelning parningar i %	Kullar födda								
	1990	1991	1992	1993	1994	1995	1996	1997	1998
Upp t.o.m. 6,25%	59	71	58	53	59	61	76	71	66
6,26% - 12,49%	16	16	16	16	13	9	10	12	12
12,5% - 24,99%	7	3	3	3	4	3	2	1	3
25% -	1	1	2	1	2	0	1	2	2



1990 -
1998



2016





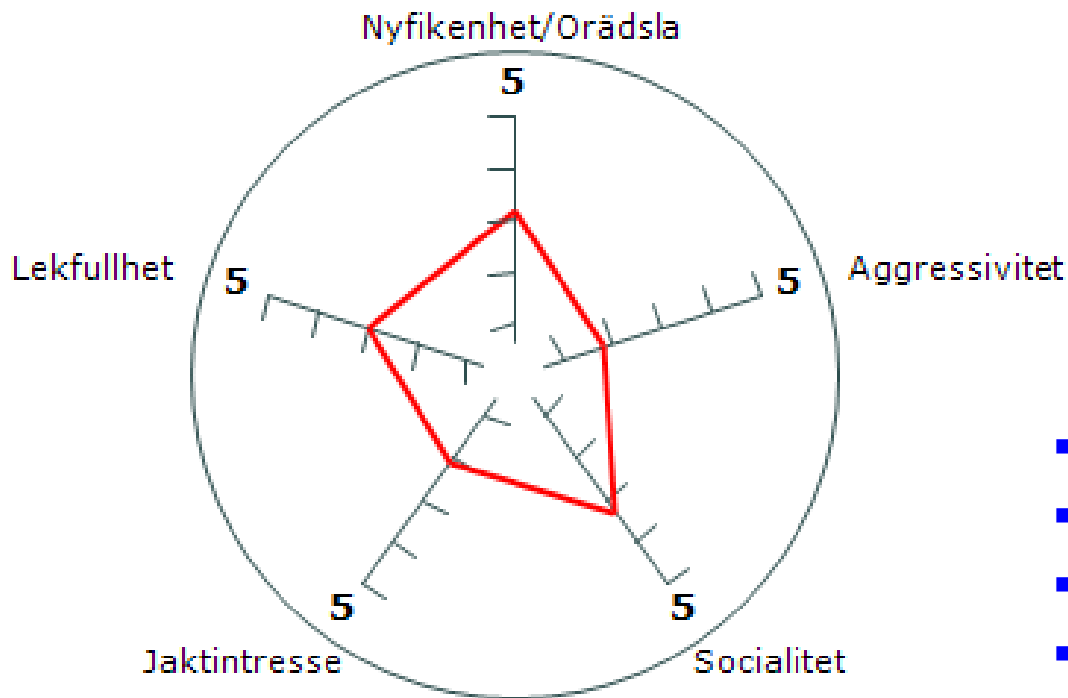
MH-översikt, små

Sammanställning per år	2007	2008	2009	2010	2011	2012	2013	2014	2015
Antal födda	1 393	1 121	1 173	1 100	1 070	1 098	1 005	898	897
Känd mental status	46	43	22	33	15	26	19	6	14
varav - hanar	21	19	10	17	6	16	9	2	9
- tikar	25	24	12	16	9	10	10	4	5
Beskrivaren avbryter	-	-	-	1	-	-	1	-	-
Ägaren avbryter	-	-	-	2	1	2	-	1	1
Oacceptabelt beteende	-	-	-	-	-	-	-	-	-
Ägaren avstår skott	1	2	1	-	-	-	1	-	-
Avsteg från avreaktion	-	1	-	-	-	-	-	-	-



MH, små, medelvärdesdiagram

Egenskapsvärden



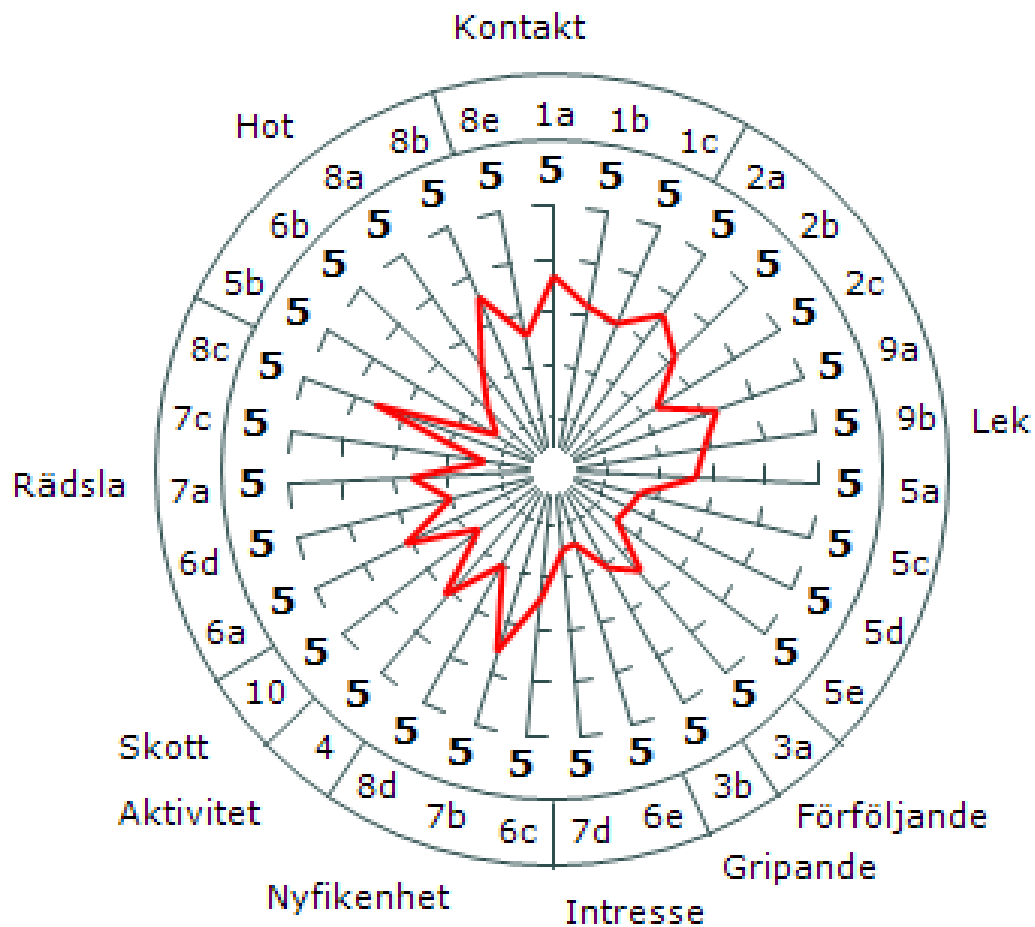
- Nyfikenhet/Orädsla 3,2
- Aggressivitet 1,8
- Socialitet 3,3
- Jaktintresse 2,1
- Lekfullhet 3,0

— Medelvärde (ras, 501 st, Samtliga)



MH, små, faktiska värden

Faktiska värden



— Medelvärde (ras, 507 st, Samtliga)



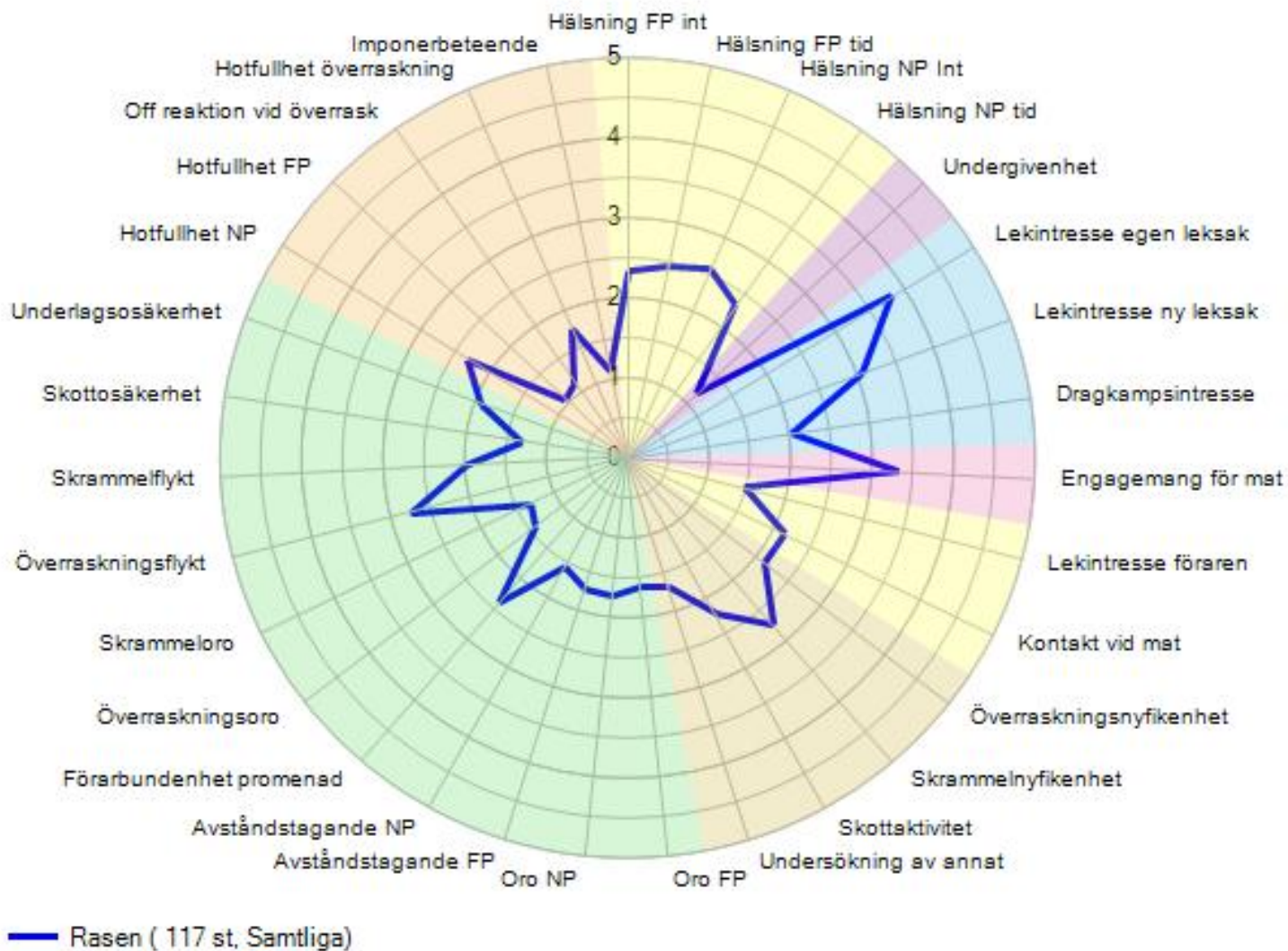
BPH, små

Sammanställning per år	2008	2009	2010	2011	2012	2013	2014	2015	Totalt för 2008-2015
Antal födda	1 121	1 173	1 100	1 070	1 098	1 005	898	897	8 362
Antal starter BPH	4	5	9	12	18	32	24	9	113
varav genomförda BPH	4	5	9	12	18	30	23	8	109
Med skott	4	5	9	11	18	30	23	8	108
varav - hanar	3	2	3	7	7	15	9	2	48
varav - tikar	1	3	6	4	11	15	14	6	60
Utan skott	0	0	0	1	0	0	0	0	1
varav - hanar	0	0	0	1	0	0	0	0	1
varav - tikar	0	0	0	0	0	0	0	0	0
Ägaren avstår skott	0	0	1	0	0	0	0	0	1
Beskrivaren avbryter	0	0	0	0	0	0	1	0	1
Ägaren avbryter	0	0	0	0	0	2	0	1	3
Oacceptabelt beteende	0	0	0	0	0	0	0	0	0
Fördjupad genomgång	0	0	0	0	0	0	0	0	0



BPH, små, spindelagram

SPK - för Dig och din Pudel





BPH sammanfattning, små, alla moment

SPK - för Dig och din Pudel

Över alla moment:	2008	2009	2010	2011	2012	2013	2014	2015
Ljudlig	0,3	0,0	0,3	0,4	0,3	0,2	0,2	0,1
Positiv	2,5	2,2	2,7	2,7	2,6	2,3	3,0	2,8
Energisk	2,3	1,8	2,3	2,2	2,4	2,5	3,0	2,7
Arg	0,5	0,3	0,0	0,6	0,7	0,2	0,0	0,2



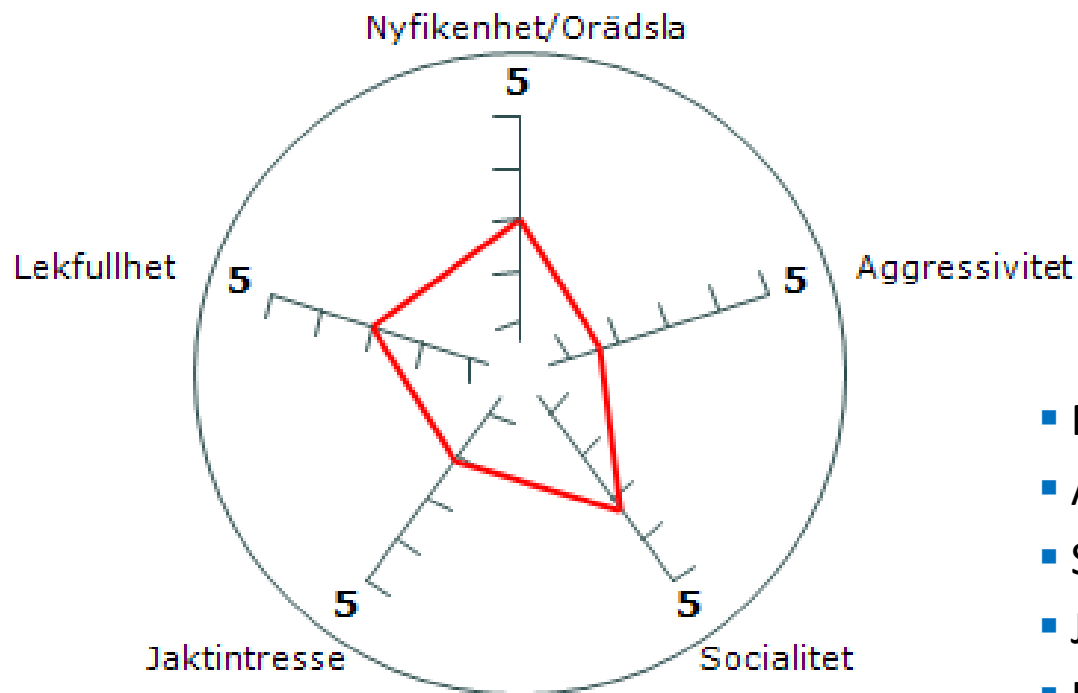
MH-översikt, stor

Sammanställning per år	2007	2008	2009	2010	2011	2012	2013	2014	2015
Antal födda	588	513	458	476	414	377	317	283	377
Känd mental status	55	37	32	47	25	24	24	5	10
varav - hanar	20	16	18	22	11	12	12	3	6
- tikar	35	21	14	25	14	12	12	2	4
Beskrivaren avbryter	1	3	-	-	-	-	-	-	-
Ägaren avbryter	2	3	2	3	1	1	-	-	-
Oacceptabelt beteende	-	-	-	-	-	-	-	-	-
Ägaren avstår skott	1	1	2	1	-	-	-	-	-
Avsteg från avreaktion	-	-	-	-	-	-	-	-	-



MH, stor, medelvärdesdiagram

Egenskapsvärden

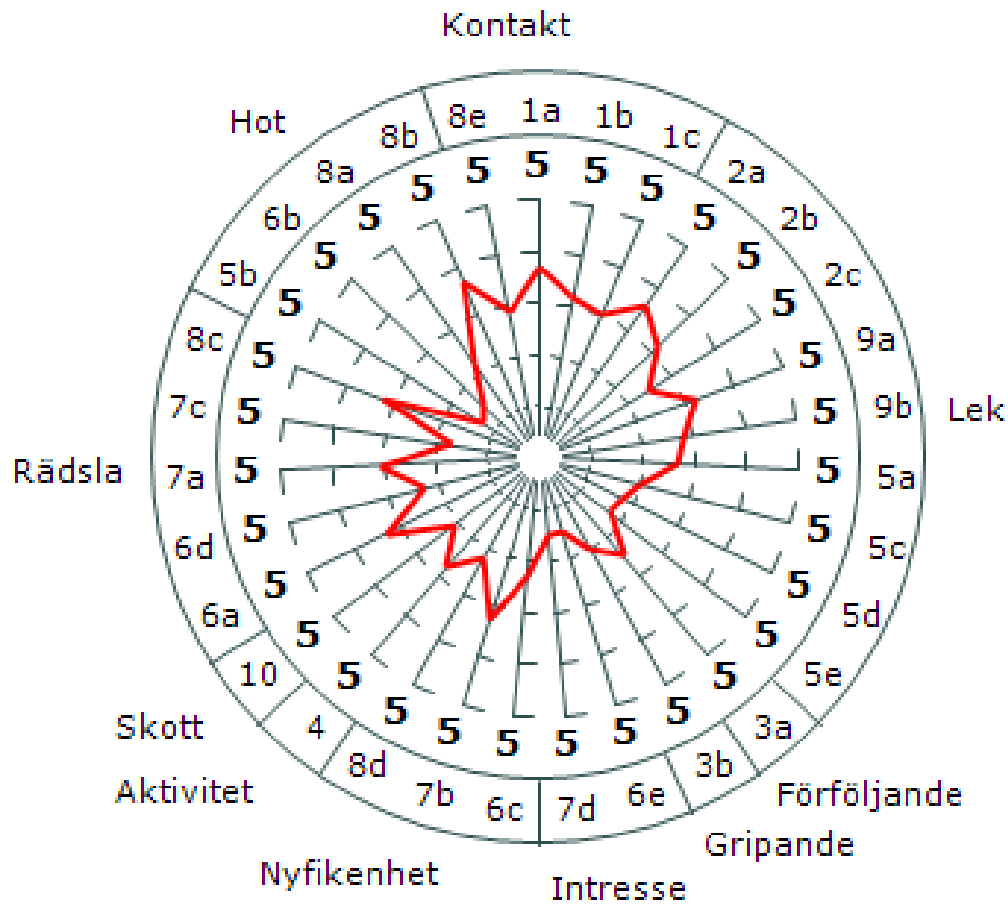


- Nyfikenhet/Orädsla 3,0
- Aggressivitet 1,6
- Socialitet 3,3
- Jaktintresse 2,1
- Lekfullhet 3,0

— Medelvärde (ras, 768 st, Samtliga)

MH, stor, faktiska värden

Faktiska värden



— Medelvärde (ras, 775 st, Samtliga)



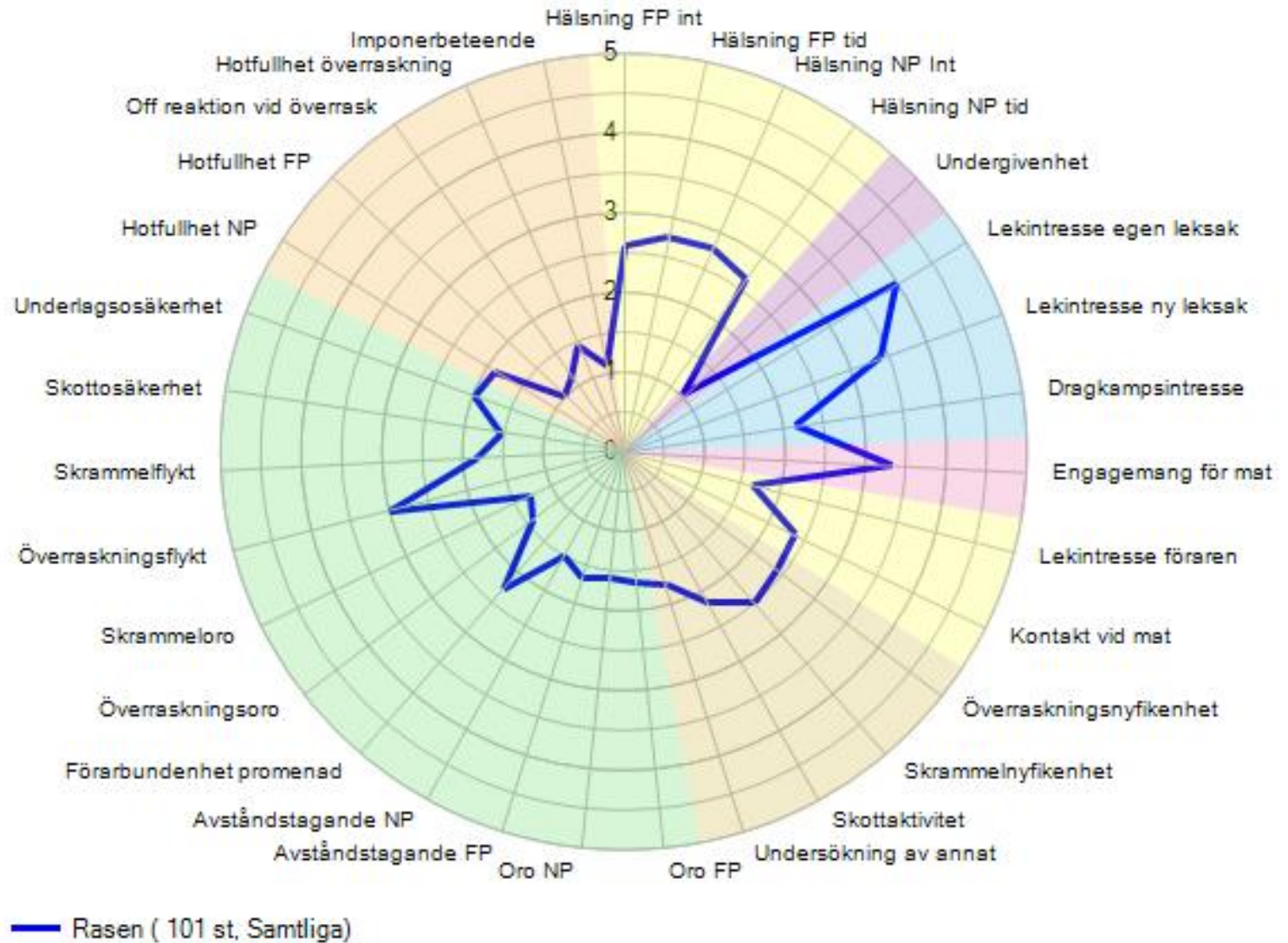
BPH, stor

Sammanställning per år	2007	2008	2009	2010	2011	2012	2013	2014	2015	Totalt för 2007-2015
Antal födda	588	513	458	476	414	377	317	283	377	3 803
Antal starter BPH	1	3	6	15	11	23	21	10	9	99
varav genomförda BPH	1	2	6	15	10	21	19	10	9	93
Med skott	1	1	6	15	9	21	19	10	9	91
varav - hanar	0	0	2	6	4	10	10	7	5	44
varav - tikar	1	1	4	9	5	11	9	3	4	47
Utan skott	0	1	0	0	1	0	0	0	0	2
varav - hanar	0	1	0	0	1	0	0	0	0	2
varav - tikar	0	0	0	0	0	0	0	0	0	0
Ägaren avstår skott	0	0	1	1	0	1	0	0	0	3
Beskrivaren avbryter	0	0	0	0	0	2	2	0	0	4
Ägaren avbryter	0	1	0	0	1	0	0	0	0	2
Oacceptabelt beteende	0	0	0	0	0	0	0	0	0	0
Fördjupad genomgång	0	0	0	0	0	1	0	0	0	1



BPH, stor, spindeldiagram

SPK - för Dig och din Pudel





BPH, sammanfattning, stor, alla moment

SPK - för Dig och din Pudel

Över alla moment:	2007	2008	2009	2010	2011	2012	2013	2014	2015
Ljudlig	0,0	0,0	0,5	0,6	0,2	0,1	0,3	0,1	0,0
Positiv	3,0	2,0	2,7	3,0	2,5	2,6	2,8	3,2	3,4
Energisk	0,0	2,0	2,3	2,4	2,5	2,5	2,6	2,9	3,1
Arg	0,0	0,5	0,7	0,0	0,1	0,2	0,2	0,0	0,0



Inrapportering, små

Antal inrapporterade fall av hundar med Addisons sjukdom, epilepsi, legg perthes, små

- 12 st hundar med Addisons, ökning med 1
- 68 st hundar med epilepsi, ingen ökning
- 29 st hundar med legg-perthes, ökning med 1



Inrapportering, stor

Antal inrapporterade fall av hundar med Addisons sjukdom, epilepsi, SA, stor

- 114 st hundar med Addisons, ökning med 5
- 53 st hundar med epilepsi, ökning med 1
- 50 st hundar med SA, ökning med 2