

  
formthotics<sup>TM</sup>  
sport

# Den ultimate fodkomfort



Produktsortiment Sport

  
sports pharma



Med mere end 35 års erfaring indenfor sportsmedicin og fodsundhed, har Foot Science hjulpet mange folk af med omhed og smerter i både fod, knæ, akillesene, lår, hofter og ryg.

Efter omfattende forsøg og tests har Foot Science udviklet og perfektioneret et varmekølebart sportsindlæg til sko. Dette gør det muligt at lave en fuldstændig personlig og individuel anatomisk støtte til dine fødder.

Foot Science har tilpasset de formbare indlæg, så de opfylder de specifikke krav til atletens ydeevne i de forskellige populære sportsgrene.

# Hvorfor vælge Formthotics™ Sport?

## Hjælper på smerter

Vi bevæger os hver dag på hårde underlag. Det slider på fødderne og kroppen, så det med tiden kan udvikle sig til ømhed og måske smerter. Med Formthotics indlæg i skoene kan langt de fleste reducere både ømhed og smerter i fod, hæl, knæ, akillesene, skinneben, hofte og ryg.

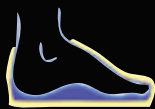
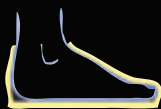
## Forebygger skader

Fodtøj er masseproduceret og passer til en gennemsnitsfod. Et Formthotics indlæg bliver formet 100 % til lige netop din fod og giver dig den bedste og mest komfortable støtte. Dermed er du rigtig godt beskyttet mod skader og slitage.

## Anbefales af læger

Fodterapeuter, fysioterapeuter, læger og kiropraktorer over hele verden anbefaler Formthotics indlægget, netop fordi det giver optimal støtte og formindsker slitage og smerter.

## Retter op på skævheder helt naturligt



Skæv fodstilling

Rettet op med indlæg

// Running & Fitness

// Field Sports

// Cycling

// Hiking & Walking

// Golf

// Youth



# Formthotics™

## Sport teknologi

Formthotics fremstilles af Foot Science på New Zealand. De bruger et unikt design og en fremstillingsproces, der sikrer et ultimativt brugertilpasset indlæg.

**VEJER KUN 19 GRAM!**



### HÆLCUP

Den dybe hælcup giver øget støtte og kontrol rundt om hælen samtidig med stødabsorbering og minimering af stød op i hælen.



### SVANGSTØTTE

Sikrer at foden støttes i neutral position og giver støtte på den mediale kant. Med den dråbeformede svangstøtte opnås langsgående, lateral og tværgående svangstøtte under metatarsalhovederne.



### ANTIBAKTERIEL

Formthotics indeholder Ultrafresh, en antimikrobiel behandling, der påføres under fremstillingen. Ultrafresh bekæmper og tilintetgør aktivt mange af de bakterier og svampe, som skaber fodlugt og farvning. Ultrafresh holder dine fødder sunde.



### THERMOFORMBARE

Formthotics varmes formet ved relativt lave temperaturer og samtidig bevares den støbte form i brug. Ved at forme et indlæg til din fodform gives en unik skræddersyet pasform og bedre kontrol og balance.



### FORMAX SKUM

Foot Sciences eget skummateriale er fremstillet af en termoformbar kvalitets-skumtype med lukkede celler. Designet til at give det mest formbare, lette og støttende indlæg som muligt.



### SHOCKSTOP SKUM

ShockStop-skummet fra Ultralon er en helt unik og revolutionerende EVA-polymer-hybridiskum. Denne skum har maksimal stødabsorbering og dæmpning. Den reducerer stød på muskler, led og sener.



### 3D UDFRÆSET

Formthotics er fræset ud af en skumblok tredimensionelt og har den rigtige mængde skum på de rigtige steder. Dette giver den perfekte anatomiske støtte til fodens skeletsystem og trykpunkter.

# Vælg den rigtige Formthotics™ model



## VOLUME

Dette viser graden af konturen i indlæggets svangprofil og hælcup, og bestemmer det niveau af støtte, der gives til foden. Jo større volume, des mere støtte.

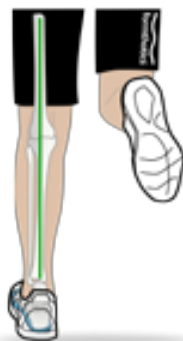
## KONTROL

Her vises graden af indlæggets fasthed og bestemmer niveauet af den feedback, der mærkes gennem foden. Jo mere kontrol, des mere feedback.

**FORKERT FODSTILLING**



**RETTET OP MED FORMTHOTICS INDLÆG**



# Løb & Fitness

Og dit tempo og få bedre udholdenhed

- Få mest muligt ud af dine træningssko
- Træn mere effektivt
- Få bedre stabilitet og styrke
- Reducér muskeltræthed
- Forbedr din restitutionstid
- Naturlig støtte til dine fødder



## // Run ShockStop



## // Run Single



## // Run Dual



# Fodbold

Få et bedre spark og længere udholdenhed

- Og reaktionstiden
- Få god komfort
- Få bedre stabilitet og styrke
- Reducér muskeltræthed
- Forbedr din restitutionstid
- Naturlig støtte til dine fødder



# Cykling

Øg dit tempo med bedre komfort og støtte

- Hold dine fødder, knæ og hofter i rette position
- Få god komfort
- Få bedre stabilitet og styrke
- Reducér muskeltræthed
- Forbedr din restitutionstid
- Naturlig støtte til dine fødder



# Vandring & Gåture

Tag det hårdeste terræn og gå hele vejen

- Få bedre balance og øget komfort
- Stå bedre fast i terrænet
- Reducér muskeltræthed
- Undgå vabler
- Naturlig støtte til dine fødder



## // Football Dual



## // Cycle Single



## // Cycle Dual



## // Hike Dual



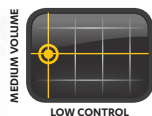
# Golf

Spil bedre med en korrekt holdning

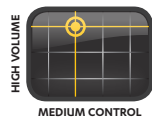
- Få bedre balance
- Opnå bedre føling med underlaget
- Reducér muskeltræthed
- Bedre stødabsorbering og komfort
- Naturlig støtte til dine fødder



## // Golf Single



## // Golf Dual



# Børn

Ret op på ømhed og smerter i knæ og hæl

- Opnå mere stabilitet og styrke
- Naturlig støtte til fødderne
- Reducér ømhed og smerter



## // Youth Single



## // Youth Dual



## // Football Single



## // Football Dual



# Sådan tilpasses indlægget

Indlægget laves af en Formthotics forhandler. Det er simpelt og tager kun få minutter.

En vigtig del er at sikre det bedste resultat. Dette gøres med den varmestøbning der kræves for at tilpasse indlægget individuelt til lige netop din fod og dit fodtøj.

## STEP 1

En Formthotics fagperson placerer det valgte indlæg i skoene.



## STEP 2

Indlæggene opvarmes i en speciel Formthotics varmemaskine i butikken.



## STEP 3

Skoene tages på, og fødderne korrigeres til den rette støtte på den lune indlægssål.



## Tilvænningsperiode

Første gang du har Formthotics indlæg i skoene, vil du kunne mærke den behagelige 3-dimensionelle pasform. Dine fødder og ben vil her få den optimale støtte. Du skal dog være opmærksom på, at dine fødder skal vænne sig til den nye støtte og kontrol, og at der kan være lidt tilvænningsstid. Vi anbefaler at du bruger dine indlæg et par timer om dagen de første par dage, og derefter gradvist øger brugen af indlægget.

## Før tilpasning



## Efter tilpasning



## Efter 2 ugers brug



## Sportsskader

Hvis du føler vedvarende smerte, selv om du har fået lavet indlæg, kan du muligvis have en skade, som kræver yderligere behandling. Vi anbefaler at du kontakter en læge, fysioterapeut eller anden behandler. Kontakt evt. sportspharma for henvisning til nærmeste behandler.



# Formthotics™ størrelsestabel

	XXS	XS	S
Euro	35	35.5-37.5	38-40
US (Women)	4-5	5.5-7	7.5-9
US (Men)	4-5	5.5-6	6.5-7.5

	M	L	XL	XXL
Euro	40.5-42	42.5-44	44.5-46.5	47-50
US (Women)	9.5-10.5	11-12	-	-
US (Men)	8-9	9.5-10.5	11-12.5	13-15

Infant	J1	J2	J3	J4
Euro	25-27.5	28-29.5	30-32.5	33-34.5
US	9-10.5	11-12.5	13-1.5	2-3.5
Foot length cm	15-16.5	17-18	18.5-19.5	20-21

Youth	Y1	Y2	Y3
Euro	29-30.5	31-22.5	33-35
UK	11-12	13-1	1.5-2.5
US	13-1.5	2-3.5	4-5



**Foot Science**  
International



sportspharma as  
Niels Bohrs Vej 7  
DK-7100 Vejle

tlf +45 7584 0533  
sp@sportspharma.dk

For mere information omkring Formthotics™  
-venligst kontakt os eller besøg vores hjemmeside:

**sportspharma.dk**

Forhandler: