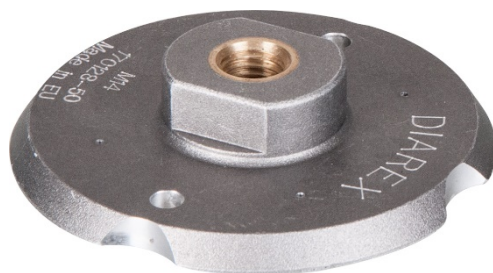


"Acoplamiento TORNADO-MINI ø 100 mm M14"



Plato Rosca M14



**4 puntos magnéticos
Distribuidor de agua**



Plato Ejes guias y velcro

Información del producto "Acoplamiento TORNADO-MINI ø 100 mm M14"

Sistema magnético de cambio rápido para discos de diamante, evita el deterioro anticipado de las lijas de calidad al cambiar los granos en un plato único, cada grano va en su plato con velcro y no hay que despegar y doblar las lijas, si quiere que sea mas flexible se pone un disco de (foam) intermedio
Plato de aluminio de alta calidad para los platos soporte de abrasivos con distribuidor de agua para uso en seco o en húmedo. 4 imanes de sujeción y dos agujeros guía para una sujeción perfecta **Ref: E11.100**

- Información del producto "Placa magnética TORNADO-MINI ø 100 mm | con Velcro"

Plato de retención galvanizado de alta calidad con ganchos de velcro **Ref: E11.120**

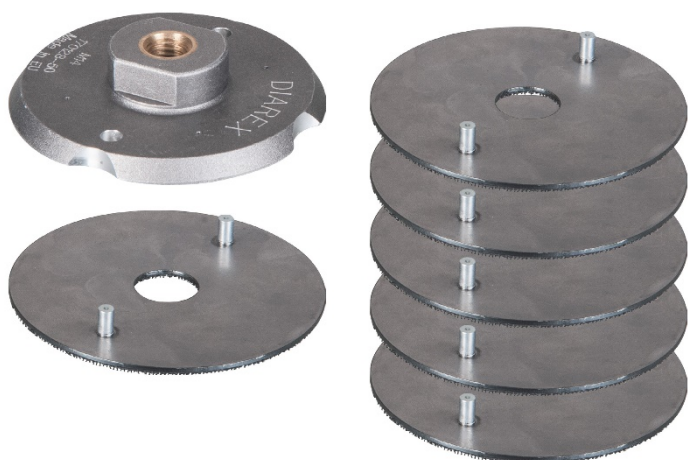
Ref: E11.100 Precio :

Ref: E11.120 Precio:

Información del producto "TORNADO-MINI Set"

Conjunto compuesto por un plato soporte y 6 placas de sujeción con guías y velcro para los discos de lijas flexibles, Diámetro 100 mm | Montura M14

Ref: E11.150 Precio :



**Disco / Lija Diacerámica velcro
Metal Diamante Ø 100**

Ver su aplicación en este enlace : <https://youtu.be/fy2iXJSmUMM>