

MEDIDOR DE RESBALADICIDAD FSC 2000**Dimensiones:**

288 x 177 x 113 mm

Peso:

7,5 Kg

Condiciones ambientales de Almacenaje :

De -20 A 85°C / 5% a 85% r Humedad sin condensación

Operación:

0 A 40°C / 10% a 80% rH Humedad sin condensación

Chasis:

4-Ruedas chasis con eje trasero oscilante

Velocidad:

200 mm/s Estabilizada electrónicamente

Modos :

Medidas en Seco y en Húmedo

Pisones _ Probetas:

Motor Impulsor de Subida y bajada de la probeta
4 Diferentes Pisones(Cuero, Goma, Plástico y sin Cubrir)
Con Microchip integrado que contiene los datos relativos a la probeta
Como Nº de serie - Fecha - Numero de pruebas realizadas

Fuerza ejercida sobre el Pisón : 24 Newton

Alimentación:

Acumulador de 12 V, Capacidad para 200 medidas incluida la impresión.

Transductor de Lectura :

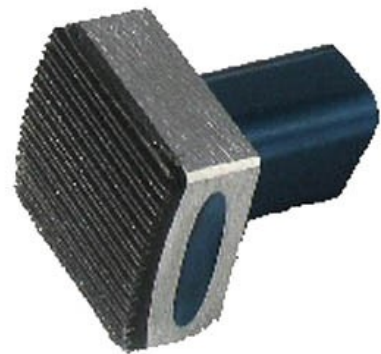
Banda Extensiométrica, Precisión del 2% a Fondo de escala.

Operación:

Pantalla de cristal liquido con dos renglones
6 lenguajes posibles (Alemán-Ingles-Español-Francés-Italiano-Holandés)
Alarmas de Batería Baja y SIN Medida si hay sobrecarga o Patinan las ruedas.

Impresora :

Impresora Térmica de Alta Velocidad, Rollo de papel 80mm/25m.
Programas de Impresión Realzado y copia.



Pisón con cubierta de Goma

Composición del equipo :

- Medidor Completo
- 4 Pisones - Probeta (Cuero, Goma, Plástico, Bruto)
- 1 Cargador de 18 V= / 500 mA
- 2 Esponjas y una jeringuilla para medidas en húmedo
- 1 Rollo de Papel de Impresora
- 1 Caja de Aluminio de 410 x 195 x 180 mm
- 1 Manual de Uso.

Ventajas:

- Portátil y Autónomo

- El Acumulador recargable integrado en el medidor garantiza la absoluta movilidad y asegura la realización de 200 medidas con una carga.

- Uso Fácil
Protegido contra el agua de uso fácil con pantalla de dos Líneas

- Reloj en Tiempo real
El reloj garantiza el tiempo real y la fecha de la prueba en la documentación.

- Sobre el diagrama de la medida usted puede leer la fecha y hora exacta de la medida.

- Mult.-Lenguaje

Hay 6 diferentes lenguajes accesibles sobre el menú en la pantalla Alemán, Ingles, Español, Francés, Italiano, Holandés.

- Impresora

Todos los protocolos pueden ser impresos en la termo impresora de alta velocidad en un rollo de 80 mm de ancho

- Medidas en Mojado
El equipo de humidificación permite medidas reales in situ

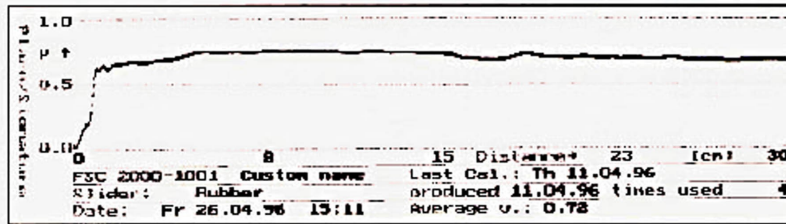
- Opcionalmente: Para archivar los datos fácilmente en su PC puede adquirir la conexión entre el medidor y un PC

- Curvas :
Usted puede usar 6 tipos diferentes de escalas. Ver los ejemplos impresos

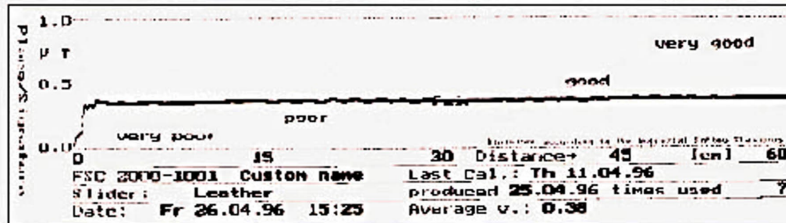
Curvas proporcionadas por el FSC 2000

Scales

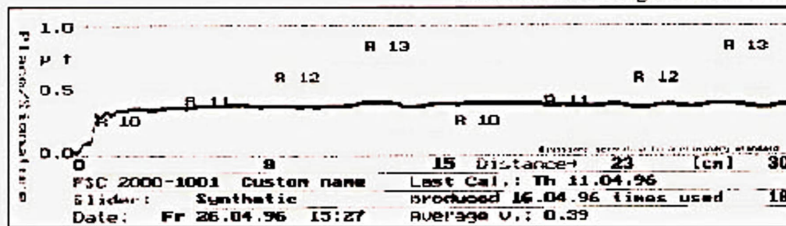
Scale standard 0,1



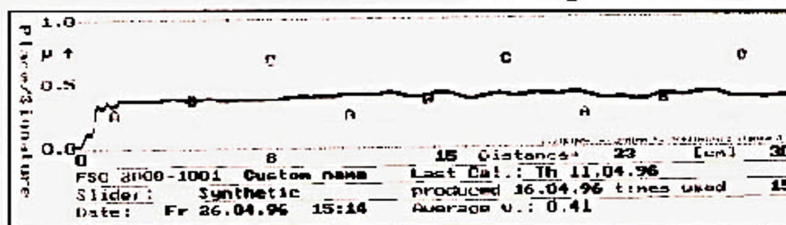
Scale safety standard university Wuppertal



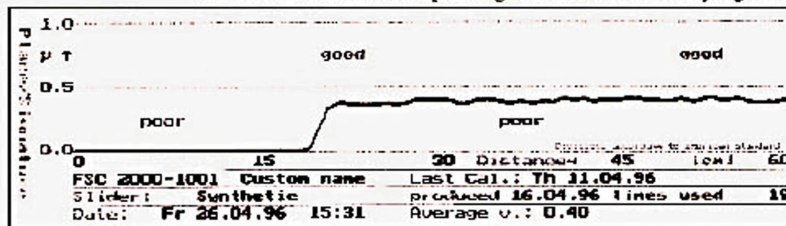
Scale R10 - R13 german standard



Wet areas german standard ABC



American standard, output english, test method -flying start-



Scale standard 0,1 test method -flying start-

