

Eventinfo | ZFC

Sonntag, 15. Juni 2025, Rosdorf

21. SEHENSWERT-Zeitfahrencup

inkl. Deutsche Feuerwehrmeisterschaft und Gö-Challenge

Seite 1 von 14



Allgemeines

Veranstalter	Tuspo Weende e.V. Göttingen Springstraße. 115 37077 Göttingen www.tuspoweende.de	
Organisator	personal sports GbR Maschmühlenweg 105 37081 Göttingen www.personal-sports.info	
Sponsor: Gesamtcup	Sehenswert - Kontaktlinsen und Brillen GmbH Jüdenstraße 15 37073 Göttingen www.sehenswert-goettingen.de	
Sponsor: Tagesformate	Oelles Bikeservice Jüdenstrasse 4 - 37073 Göttingen REWE-Markt Matthias Jacobs OHG Göttinger Straße 46, 37124 Rosdorf EAM EAM GmbH & Co. KG Monteverdisträbe 2, 34131 Kassel Hundgeburth Sanierungs GmbH Nick Huntgeburth Auf dem Rode 2, 37124 Obernjesa	
Kooperationspartner, Unterstützer	Göttinger Sport- und Freizeit GmbH GÖ-Challenge MTV Rosdorf e.V. VBS Verkehrstechnik Hütt Brauerei Baunatal Eislust e.K. Sparkasse Göttingen Hickmann eventundwerbepartner (Zeitnehmer)	

Eventinfo | ZFC



Sonntag, 15. Juni 2025, Rosdorf

21. SEHENSWERT-Zeitfahr cup

inkl. Deutsche Feuerwehrmeisterschaft und Gö-Challenge

Seite 2 von 14

Zum Zeitfahren | Charakteristik

Veranstaltungsart Fahrrad-Flachzeitfahren mit Einzelstarts

Datum, Zeit **Sonntag, 15.06.2025**

10.00 Uhr erster Einzelstart für das Schnupper-Zeitfahren

10:00 Uhr*	Schnupper-Zeitfahren	3,4km
10:20 Uhr*	Sprint-Zeitfahren	3,4km
10:35 Uhr*	10km-Einzelzeitfahren	10km
11:30 Uhr*	1. Siegerehrung	-
11:20 Uhr*	Paarzeitfahren	10km
12:00 Uhr*	20km-Einzelzeitfahren	20km
14:00 Uhr*	2. Siegerehrung	-

* vorläufiger Zeitplan;
finale Startzeiten ab Freitag vorm Veranstaltungstag – siehe race result

Ort

Eventbereich = Vereinsheim MTV Rosdorf
Am Flütedamm, Südumgehung Rosdorf, Ende der Ortsbebauung

Startbereich = Bahnhofstraße Rosdorf (Am Flütedamm), ca. 250m
vom Eventbereich entfernt

Zieleinfahrt = ca. 50m vor dem Ortschild (Rosdorf) am Flütedamm in
Richtung Rosdorf, kurz vor dem Eventbereich

Eventinfo | ZFC



Sonntag, 15. Juni 2025, Rosdorf

21. SEHENSWERT-Zeitfahr cup

inkl. Deutsche Feuerwehrmeisterschaft und Gö-Challenge

Seite 3 von 14

- Strecken, Formate
- a) **3,4km-Schnupper-Zeitfahren** = 3,4km-Strecke zum Wartbergkreisel (Wendepunkt) und zurück
 - b) **3,4km-Sprint-Zeitfahren** = Strecke zum Wartbergkreisel (Wendepunkt) und zurück
 - c) **10-Kilometer-Einzelzeitfahren** = Strecke zum Wartbergkreisel bis Ortseingang Obernjesa (Wendepunkt) und zurück
 - d) **10km-Paarzeitfahren** = Strecke zum Wartbergkreisel bis Ortseingang Obernjesa (Wendepunkt) und zurück
 - e) **20 Kilometer: Normalstrecke** = 2x Strecke zum Wartbergkreisel, bis Ortseingang Obernjesa (Wendepunkt) und zurück

Die **Deutsche Feuerwehrmeisterschaft** wird ausschließlich auf der Normal-Strecke ausgetragen!

Genauere Beschreibungen der Rennformate sind auf den Seiten 11-13 zu finden.

START:

- ▶ ab Bahnhofstraße Rosdorf (Am Flütedamm)
- ▶ Anfahrt zum Wartbergkreisel über Umgehungsstraße mit Bahnüberführung immer geradeaus (zunächst Ri. Mengershausen), ab dem Kreisel dann Richtung Obernjesa über Sieboldhäuser Kreisel bis Ortseingang Obernjesa (Wendepunkt)

PENDELSTRECKEN:

- ▶ Bei Schnupper- und Sprintstrecke nur bis zum Wartbergkreisel und zurück
- ▶ Wartbergkreisel li. Richtung Obernjesa (K29), geradeaus durch Sieboldhäuser Kreisel bis Ortseingang Obernjesa (Wendepunkt), zurück auf selbiger Strecke geradeaus Ri. Rosdorf, zurück zum Wartbergkreisel und Start-/Wende- & Zielbereich (2x für Normalstrecke)

ZIEL:

- ▶ ca. 50 Meter VOR dem Ortschild Göttingen auf dem Flütedamm kurz vor dem Eventbereich!

Teilnehmerlimit	350 Personen
-----------------	--------------

Eventinfo | ZFC

Sonntag, 15. Juni 2025, Rosdorf

21. SEHENSWERT-Zeitfahr cup

inkl. Deutsche Feuerwehrmeisterschaft und Gö-Challenge

Seite 4 von 14



- Charakteristik
- ▶ Vollgesperrte Wettkampfstrecke
 - ▶ Veranstaltung im Rahmen der StVO
 - ▶ Rechtsfahrgebot & Helmpflicht!
 - ▶ Windschattenfahrverbot (Ausnahme: Paarszeitfahren, erlaubt innerhalb der Paare (zu zweit)!
 - ▶ „Pendelstrecke“:
 - > Schnupper-Sprint nur 1x (bis Wartbergkreisel und zurück)
 - > Sprintstrecke nur 1x (bis Wartbergkreisel und zurück)
 - > 10km nur 1x (bis Obernjesa und zurück)
 - > Paarszeitfahren nur 1x (bis Obernjesa und zurück)
 - > 20km insgesamt 2x (bis Obernjesa und zurück)
 - > Pendelstrecken:
 - Sprint- & Schnupperstrecke = 3,4km
 - 10km- & Paarszeitfahrstrecke = 10km
 - 20km-Strecke = 20km
 - ▶ weitgehend flache Strecke, offenes Gelände = Tempokurs, Fahren in Aeroposition möglich
 - ▶ ausschließlich auf Kreisstraßen, keine engen Feldwege o. ä.
 - ▶ sehr guter Straßenzustand, komplett Asphalt
 - ▶ Topografie: Bahnbrückenüberfahrt, ein oder zwei Kreisel (je nach Format), Wendepunkte (180°), insgesamt Tempofahren sehr gut möglich, ggf. Windpassagen
 - ▶ vorwiegend lange Geraden, wenig Kurven – besondere Vorsicht ist jedoch hier geboten:
 - > Durchfahrten des Wartbergkreisels
 - > Durchfahrten des Sieboldshäuser Kreisels
 - > Wendepunkte (180°) vor Ortseingang Obernjesa und Flütedamm (für Normalstrecke)
 - ▶ Veranstaltung im Rahmen einer Vollsperrung mit einer unterstützenden Streckensicherung durch Feuerwehr, Polizei, Ordner und freiwillige Helfer
 - ▶ **Bei höherer Gewalt** (z.B. akute Unwettergefahr/-ereignisse), Rettungs-/Bergungseinsätze oder wegen verkehrspolizeilicher Anordnungen sowie Infektionsgeschehen kann ein Zeitfahren unterbrochen, deren Ergebnisse annulliert oder abgesagt werden. Es bestehen dann gegenüber dem Veranstalter und der Organisatoren keine Ansprüche auf Ersatzzahlungen, -leistungen oder sonstigen Ausgleich.

Eventinfo | ZFC

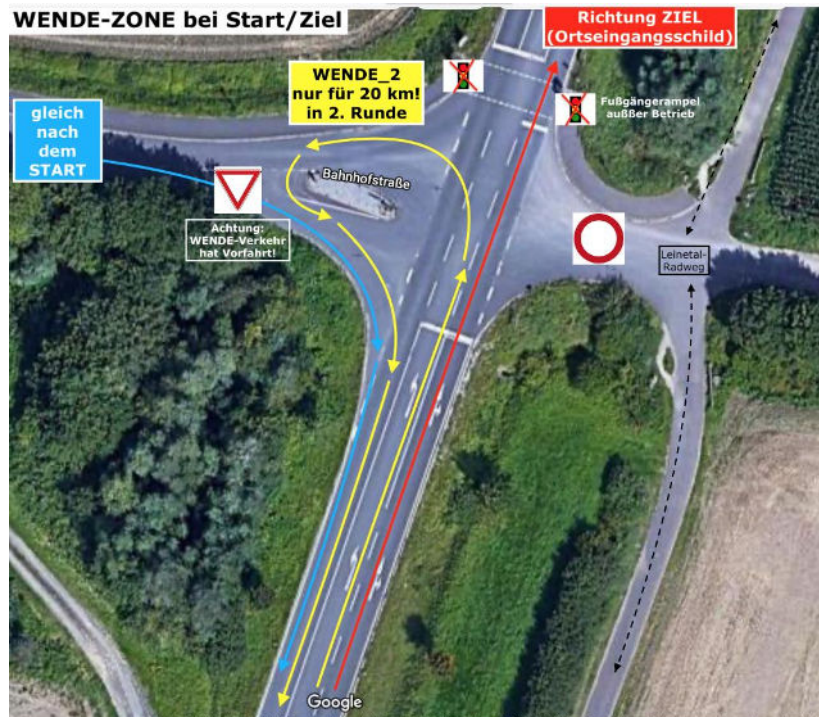
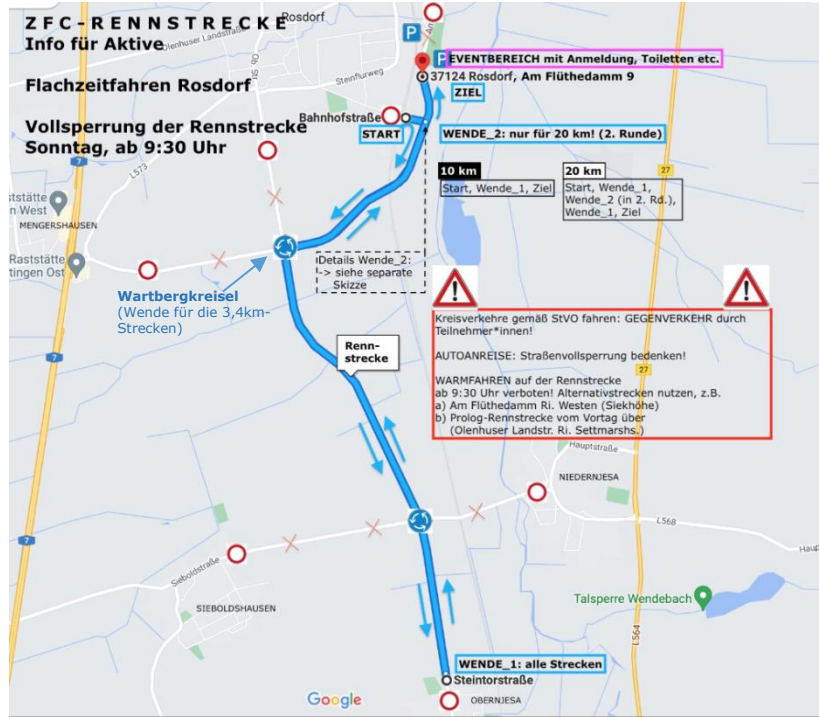
Sonntag, 15. Juni 2025, Rosdorf
21. SEHENSWERT-Zeitfahrercup



inkl. Deutsche Feuerwehrmeisterschaft und Gö-Challenge

Seite 5 von 14

Karten & Pläne



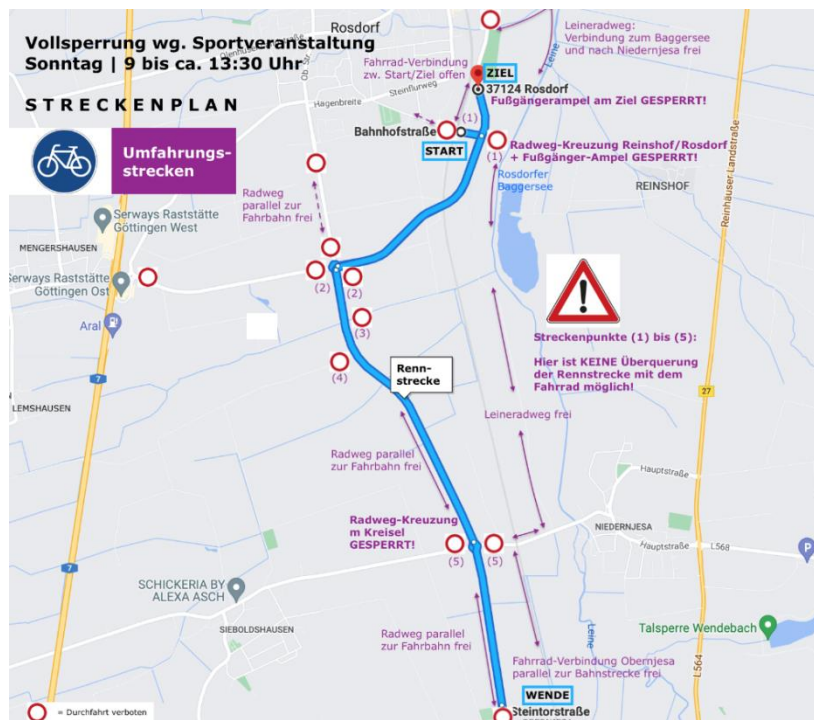
Eventinfo | ZFC



Sonntag, 15. Juni 2025, Rosdorf
21. SEHENSWERT-Zeitfahr cup

inkl. Deutsche Feuerwehrmeisterschaft und Gö-Challenge

Seite 6 von 14



Eventinfo | ZFC

Sonntag, 15. Juni 2025, Rosdorf

21. SEHENSWERT-Zeitfahrencup

inkl. Deutsche Feuerwehrmeisterschaft und Gö-Challenge

Seite 7 von 14



Anmeldung | Startgelder | Listen

Allgemein

Anmeldungen sind verbindlich.

Die Zahlung des entsprechenden Startgeldes wird auch unabhängig von einer tatsächlichen Teilnahme fällig.

BITTE BEACHTEN:

- Onlineanmeldung über **race result AG**
Der Link dazu ist auf der [Zeitfahrencup-Homepage](#) zu finden.
- Nur Voranmeldungen und **KEINE NACHMELUNGEN** möglich!
- **Stichtag** für alle Voranmeldungen ist **Montag, der 09.06.2025** um **10:00 Uhr**.
- Die **Startunterlagen** werden am Veranstaltungstag am MTV Vereinsheim ab **09:30 Uhr** ausgegeben.

- **Transponder-Pfand**
Der zusätzlich zum Startgeld mit abgebuchte Transponder-Pfand (10 EUR) wird bei Rückgabe des Transponders vor Ort in bar erstattet. Für zurückgeschickte Transponder erfolgt eine Überweisung in gleicher Höhe, hierzu bitte eine IBAN an kontakt@personal-sports.info senden.

Wichtig:

Die aus fehlerhaften Anmeldeangaben oder aus Problemen der Startgeldzahlung (bspw. Rücklastschriften durch falsche Angaben bei der Bankverbindung oder nicht ausreichender Kontodeckung) resultierenden, zusätzlichen Kosten gehen Vollumfänglich zu Lasten des verursachenden Anmelders bzw. der Anmelderin (= Teilnehmer*in). Die aus den oben aufgeführten Gründen mit weiteren Kosten belasteten Startgelder (etwa durch Gebühren der Geldinstitute) sind vom Verursacher per Überweisung zu begleichen an:

Kontoinhaber: personal sports
IBAN: DE87 26050001 0000144402
BIC: NOLADE21GOE (Sparkasse Göttingen)
Verwendungszweck: Zeitfahreventname + Vorname und Name

Voranmeldung

Voranmeldungen, d.h. Einzel- oder Sammel-/Teamanmeldungen sind online vorzunehmen und werden nur über das Anmeldeportal von "race result" akzeptiert!

Meldeschluss für Voranmeldungen: 09.06.2025

Eventinfo | ZFC

Sonntag, 15. Juni 2025, Rosdorf

21. SEHENSWERT-Zeitfahr cup

inkl. Deutsche Feuerwehrmeisterschaft und Gö-Challenge

Seite 8 von 14



Transponder

Der zusätzlich zum Startgeld mit abgebuchte Transponder-Pfand (10 EUR) wird bei Rückgabe des Transponders vor Ort in bar erstattet. Für zurückgeschickte Transponder erfolgt eine Überweisung in gleicher Höhe, hierzu bitte eine IBAN an kontakt@personal-sports.info senden.

Startgelder

per Lastschrift oder Überweisung gemäß der beim Anmeldungsvorgang ausgewiesenen Bedingungen der **race result AG**, nur bei Zahlungseingang bis zum Meldeschluss.

pro Einzelteilnahme/n

3,4km-Schnupper-Zeitfahren (max. 30 TN)	kostenfrei
3,4km-Sprint-Zeitfahren	12 €
10km-Einzelzeitfahren	24 €
10km-Paarzeitfahren	18 € p.P.
20km-Einzelzeitfahren	30 €

→ Zu bezahlender Betrag:

jeweiliges **Startgeld + Transponderpfand** (10 €)

- ▶ Team (3 Personen) 3x das Startgeld
- ▶ 2er-Paar 2x das Startgeld

Startlisten

Die aktuellen Startlisten sind auf dem Anmeldeportal von **race result AG** zu finden.

Mehrfachstarts

Nur für folgende Rennformate-Kombinationen möglich + Hinweis: Teilnahme an der ersten Siegerehrung am Mittag bei einem Doppelstart ggf. nicht realisierbar:

- Sprint + Paar-ZF
- Sprint + 20km-EZF
- 10km-EZF + 20km-EZF

Startliste

Veröffentlichung der vorläufigen Startzeiten mit allen Voranmeldungen bis spätestens zum Eventvortag – siehe Veranstaltungsdetails des jeweiligen Tagesevents auf www.personal-sports.info oder www.my.raceresult.com .

Eventinfo | ZFC

Sonntag, 15. Juni 2025, Rosdorf

21. SEHENSWERT-Zeitfahrercup

inkl. Deutsche Feuerwehrmeisterschaft und Gö-Challenge

Seite 9 von 14



Nach dem Zeitfahren

Siegerehrung

1. Siegerehrung:

- voraussichtlich um 11:10 Uhr (Dauer ca. 30 Minuten)
- vor Ort im Eventbereich (Vereinsheim)
- Oelles-Sprintzeitfahren:
 - Einzelwertung (w/m) 1.-3. Platz
 - Schulwertung 1.-3. Platz
- Sponsor-Einzelzeitfahren 10km:
 - Einzelwertung (w/m) 1.-3. Platz
 - Firmen- & Teamwertung 1.-3. Platz

2. Siegerehrung plus Tombola:

- voraussichtlich ab 14:00 Uhr (Dauer ca. 30 Minuten)
- vor Ort im Eventbereich (Vereinsheim)
- REWE-Rosdorf-Paarzeitfahren:
 - Paarwertung 1.-3. Platz (mixed | w&w | m&m)
 - Schnellstes Ehepaar
- EAM-Einzelzeitfahren 20km:
 - Einzelwertung (w/m) 1.-3. Platz
 - Deutsch. Feuerwehrmeister*in (1. Platz: w/m)
 - jüngster & ältester TN
- Tombola für alle Teilnehmenden (mit Startnummer)

Attraktives

- ▶ **kostenfreies 3,4km-Schnupper-Zeitfahren**
- ▶ **Verkauf: Sportbekleidung** von personal sports
- ▶ **Hüpfburg, Catering, Grill**
- ▶ **Aussteller** im Eventbereich
- ▶ **Tombola** (für alle TN nach der 2. Siegerehrung)
 - ▶ Transponderlos für Anwesende TN (Startnummerprüfung)
- ▶ **Sonderehrungen** für
 - ▶ jüngste*r & älteste*r TN (20km-Strecke)
 - ▶ schnellstes Ehepaar
- ▶ **Getränke und Snacks** im Eventbereich – lecker!

Ergebnisse

Ergebnisaushang nach dem Ende der Siegerehrung vor Ort (vorläufiges Endergebnis)

Sehr zeitnahe Veröffentlichung des offiziellen Endergebnisses auf der Eventseite (www.personal-sports.info), spätestens 3 Tage nach dem Event.

Eventinfo | ZFC

Sonntag, 15. Juni 2025, Rosdorf

21. SEHENSWERT-Zeitfahrencup

inkl. Deutsche Feuerwehrmeisterschaft und Gö-Challenge

Seite 10 von 14



Wissenswertes

Auskunft zu Übernachtungsmöglichkeiten in Südniedersachsen bzw. Göttingen:

Göttingen Tourismus e.V.
Altes Rathaus, Markt 9
37073 Göttingen
0551 49980-0
zimmerreservierung@goettingen.de
www.goettingen-tourismus.de

Kontakt/Fragen | Wichtige Hinweise

Kontakt/Fragen

Bei Fragen zum Event zögern Sie bitte nicht uns zu kontaktieren:

[Frieder Uflacker](mailto:kontakt@personal-sports.info) | kontakt@personal-sports.info
Mobil 0176 23267913
[Michael Just](mailto:just@personal-sports.info) | just@personal-sports.info

Eventinfo | ZFC

Sonntag, 15. Juni 2025, Rosdorf

21. SEHENSWERT-Zeitfahr cup

inkl. Deutsche Feuerwehrmeisterschaft und Gö-Challenge

Seite 11 von 14



Wichtige Hinweise

- ▶ **Vollsperrung** der Rennstrecke
- ▶ Auch trotz unterstützter Streckensicherung durch Feuerwehr, Polizei, Ordner und freiwillige Helfer gilt während der gesamten Veranstaltung uneingeschränkt die **Straßenverkehrsordnung** (z.B. Rechtsfahrgebot)
- ▶ Für alle Teilnehmer/innen besteht **Helmpflicht!**
- ▶ Es wird davon ausgegangen, dass die gültigen Teilnahmebedingungen sowie das Reglement vor der Teilnahme zur Kenntnis genommen worden sind.
- ▶ Mit der Anmeldung wird anerkannt, dass die Teilnahme auf eigenes Risiko hin erfolgt und gegen den Veranstalter sowie die Organisatoren **keinerlei Haftungsansprüche** geltend gemacht werden können. Dies gilt insbesondere für alle Personen- oder Sachschäden, die nicht auf grobe Fahrlässigkeit zurückzuführen sind.
- ▶ Von einer uneingeschränkten **Sporttauglichkeit** wird ausgegangen, diese zu prüfen obliegt dem/der Teilnehmer/in.
- ▶ Startberechtigte:
 - ▶ Erwachsene, Jugendliche & Kinder ab 6 Jahre
 - ▶ Volljährige, d.h. Frauen und Männer mit und ohne Rennlizenz (Kategorie: Jedermann)
 - ▶ **Minderjährige** nur mit einer am Renntag vorliegenden, von Erziehungsberechtigten unterzeichneten [Einverständniserklärung](#)
 - ▶ Wichtig für lizenzierten Nachwuchs: Teilnahme nur unter Angabe des eigenen Schulnamens möglich, Anmeldung unter dem bei Lizenzrennen sonst üblichen Vereins- oder Teamnamen nicht statthaft!
- ▶ Mit der Anmeldung wird einer möglichen Verwendung des im Rahmen der Veranstaltung/en entstandenen **Bildmaterials**, insbesondere einer Veröffentlichung der Bilder, durch den/die Teilnehmer_in ausdrücklich zugestimmt. Anderenfalls ist von einem Start leider abzusehen.
- ▶ Der Eventparkplatz direkt am Gebäude ist für Kfz gesperrt.
- ▶ Parkmöglichkeiten sind am Flüthedamm vorhanden.

Sanitäranlagen

Toiletten, Umkleide- und Duschkmöglichkeiten stehen im Eventbereich zur Verfügung (Vereinsheim MTV Rosdorf)

Eventinfo | ZFC

Sonntag, 15. Juni 2025, Rosdorf

21. SEHENSWERT-Zeitfahrencup

inkl. Deutsche Feuerwehrmeisterschaft und Gö-Challenge

Seite 12 von 14



Beschreibung der verschiedenen Rennformate

3,4km-Schnupper-Zeitfahren

- kostenfrei, max. 20 Startplätze
- Hauptzielgruppe: Kinder & Jugendliche, Fahrrad-Neueinsteiger*innen, Fahrer*innen besonderer Fahrradgattungen (Bsp. siehe unten); junge Kids sind ausdrücklich erwünscht, falls angebracht und nötig gerne auch in Begleitung einer erwachsenen Betreuungsperson!
- Material/Ausstattung: alle Fahrradklassen erlaubt! – z.B. Stadtrad/Tourenrad, E-Bike, MTB, Rennrad, Fixie, Lastenfahrrad, Liegerad, Tandem, Handbike; nicht erlaubt sind Anhänger aller Art
- Grundregeln: Rechtsfahrgebot + Fahrspur geradeaus halten, Helmpflicht, Einverständniserklärung für Minderjährige
- Teilnahmemodus: Einzelstart alle 30 Sekunden (ggf. plus einer Betreuungs-/Begleitperson „außer Wertung“ bei kleinen Kindern); Fahren als Einzelperson nach stehendem Start mit mindestens einem Fuß am Boden; Windschattenfahren oder Schieben nicht erwünscht (falls nötig nur im Ausnahmefall und nur bei sehr jungen Kindern)!
- Transponder-Zeitmessung plus Startnummer
- Ergebnisdienst ohne Rangliste
- Max. 30 Startplätze

3,4km-Sprintzeitfahren

- Startgeld: 12 €, max. 25 Startplätze
- Hauptzielgruppe: Alle, die es gerne zügig hinter sich bringen sowie Schüler*innen
- Material/Ausstattung – nicht erlaubt sind: Zeitfahrrad, Triathlonrad, Aerolenkeraufsatz, E-Bike, Anhänger oder ausladende Anbauten
- Grundregeln: Rechtsfahrgebot + Fahrspur geradeaus halten, Helmpflicht, Einverständniserklärung für Minderjährige
- Teilnahmemodus: Einzelstart alle 30 Sekunden, stehend und mit mindestens einem Fuß am Boden, Windschattenverbot, Überholen nur linksseitig und mit deutlichem Abstand - > vorne/hinten: mindestens 4 Radlängen, seitlich: ca. 1,5m
- Transponder-Zeitmessung plus Startnummer
- Ergebnisdienst online mit Ranglisten und verschiedenen Wertungskategorien:
 - Einzel-/Altersklassen
 - Teams
 - separate Schulteamwertung ab je 3 Personen

Eventinfo | ZFC



Sonntag, 15. Juni 2025, Rosdorf

21. SEHENSWERT-ZeitfahrCup

inkl. Deutsche Feuerwehrmeisterschaft und Gö-Challenge

Seite 13 von 14

10km-Einzelzeitfahren

- Startgeld: 24 €, max. 75 Startplätze
- Hauptzielgruppe: Einzelstarter*innen mit großer Begeisterung fürs „normale Velo“, Firmenangehörige/Firmenteamplayer, GÖ-Challenge-Teilnehmer*innen
- Material/Ausstattung – nicht erlaubt sind: Zeitfahrrad, Triathlonrad, Aerolenkeraufsatz, E-Bike, Anhänger oder ausladende Anbauten
- Grundregeln: Rechtsfahrgebot + Fahrspur geradeaus halten, Helmpflicht, Einverständniserklärung für Minderjährige
- Teilnahmemodus: Einzelstart alle 30 Sekunden, stehend und mit mindestens einem Fuß am Boden, Windschattenverbot, Überholen nur linksseitig und mit deutlichem Abstand - > vorne/hinten: mindestens 4 Radlängen, seitlich: ca. 1,5m
- Transponder-Zeitmessung plus Startnummer
- Ergebnisdienst online mit Ranglisten und verschiedenen Wertungskategorien:
 - Einzel-/Altersklassen
 - Teams
 - separate Firmenteamwertung ab je 3 Personen
- GÖ-Challenge-Wertungspunkte automatisch für die Kurzstrecke an alle Finisher

10km-Paarzeitfahren

- Startgeld: 18 € pro Person bzw. 36 € pro 2er-Team
- Hauptzielgruppe: Teilnehmende mit wörtlich genommenem Teamplay-Gedanken, z.B. Freund*innen, Familienangehörige, Paare, Freundschaften
- Material/Ausstattung: kein Zeitfahrmaterial/Aerolenkeraufsatz, keine E-Bikes, keine Lastenfahrräder, keine Fixies, Anhänger oder ausladende Anbauten, d.h. nur „normale“ Fahrräder oder Rennräder
- Grundregeln: Rechtsfahrgebot + Fahrspur geradeaus halten, Helmpflicht, Einverständniserklärung für Minderjährige
- Teilnahmemodus: Paarstart alle 60 Sekunden, jeweils stehend und mit mindestens einem Fuß am Boden, Windschattenfahren nur innerhalb eines 2er-Teams erlaubt, kompakte Fahrweise als 2er-Team, Überholen anderer TN nur linksseitig und mit deutlichem Abstand -> vorne/hinten: mindestens 4 Radlängen, seitlich: ca. 1,5m
- Transponder-Zeitmessung plus Startnummer
- Ergebnisdienst online mit Ranglisten und verschiedenen Wertungskategorien:
 - weiblich/weiblich
 - männlich/männlich
 - weiblich,männlich (mixed)

Eventinfo | ZFC

Sonntag, 15. Juni 2025, Rosdorf

21. SEHENSWERT-Zeitfahrcup

inkl. Deutsche Feuerwehrmeisterschaft und Gö-Challenge

Seite 14 von 14



20km-Einzelzeitfahren

- Startgeld: 30 €
- Hauptzielgruppe: Einzelstarter*innen mit Freude am längsten Tagesformat, Aerofreaks, GÖ-Challenge-Teilnehmer*innen
- Material/Ausstattung - **Zeitfahrmaterial ist ausdrücklich erlaubt**, d.h. Zeitfahrrad, Triathlonrad, Aerolenkeraufsatz, Scheibenlaufrad hinten und natürlich alle übrigen Sportfahrräder/Rennräder; **nicht erlaubt**: E-Bike, Anhänger oder ausladende Anbauten
- Grundregeln: Rechtsfahrgebot + Fahrspur geradeaus halten, Helmpflicht, Einverständniserklärung für Minderjährige
- Teilnahmemodus: Einzelstart alle 30 Sekunden, stehend und mit mindestens einem Fuß am Boden, Windschattenverbot, Überholen nur linksseitig und mit deutlichem Abstand - > vorne/hinten: mindestens 4 Radlängen, seitlich: ca. 1,5m
- Transponder-Zeitmessung plus Startnummer
- Ergebnisdienst online mit Ranglisten und verschiedenen Wertungskategorien:
 - Einzel-/Altersklassen
 - Teams
 - separate DFM-Wertung (= Dtsch. Feuerwehrmeisterschaft)
 - GÖ-Challenge-Wertungspunkte automatisch für die Langstrecke an alle Finisher

Viel Freude beim

Zeitfahrcup

wünscht

personal sports!