

## Cycle Decroly

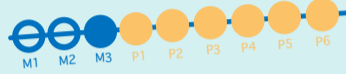
Le cycle Decroly aborde plusieurs fondamentaux de cette pédagogie. La participation à l'ensemble du cycle est recommandée.

### LES ACTIVITÉS D'OBSERVATION CONCRÈTE AU DÉMARRAGE DES APPRENTISSAGES



Point de départ de l'activité menée avec les enfants, l'observation occupe une place essentielle dans la pédagogie Decroly. La formation aborde très concrètement les techniques et les enjeux de cette activité. Les participants·e-s seront amené·e-s à mettre la « main à la pâte ».

Sa 8/10  
9.30 >> 12.30



## Légende

**Public ciblé** (l'inscription est ouverte à tou-te-s mais la formation est plutôt destinée à ce public)



**Durée**



La formation dure une journée



La formation dure une matinée

**Temporalité**



La formation a lieu en semaine



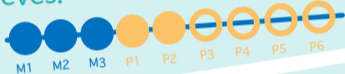
La formation a lieu le week-end

### LA SURPRISE À L'ÉCOLE MATERNELLE ET AU PREMIER CYCLE PRIMAIRE



La surprise est un objet (au sens large) apporté spontanément par les élèves et qui va constituer pour un temps le centre d'intérêt de la classe. Comment découvrir la surprise ? Comment l'exploiter ? Comment en conserver les propriétés ? La formation aborde concrètement l'activité surprise en commençant par une observation directe en classe en présence d'élèves.

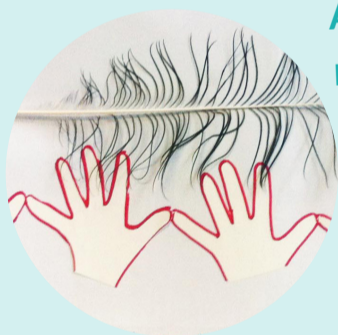
Lu 10/10  
8.15 >> 15.00



DES

MESURES NATURELLES

### AUX MESURES CONVENTIONNELLES



La mesure est indissociable de l'activité d'observation. Dès les maternelles, l'enfant utilise spontanément des mesures naturelles (son corps, son envergure, son pied, sa main, son empan, ...). Plus tard, c'est le passage à la mesure médiane ou à la mesure étalon de la classe avant d'enfin aborder les mesures conventionnelles.

Ve 18/11  
9.30 >> 15.00



### CONSTRUIRE LE TEMPS ET L'ESPACE EN CONTINUITÉ À TRAVERS LES ANNÉES

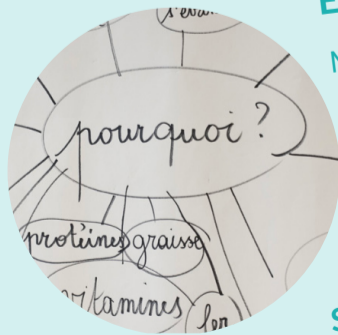


La formation aborde les activités d'association du temps et de l'espace à travers l'ensemble des âges de la scolarité de l'enfant. Comment concrètement amener l'enfant à se repérer dans sa journée, sa semaine, son année, son temps et celui des hommes, son espace proche, éloigné, etc.

Sa 26/11  
9.30 >> 15.00

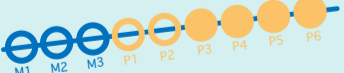


### MENER UN PROJET AVEC SA CLASSE - ÉLABORER SON PLAN DE TRAVAIL



Mener un projet avec sa classe nécessite un travail en amont important mené en partie par l'enseignant·e seul·e et en partie avec son groupe. Le travail préparatoire de l'enseignant est essentiel et garantira le juste équilibre entre la logique du projet et celle des apprentissages. La formation outillera les participant·e-s afin qu'ils puissent développer cette compétence dans le cadre des plans de travail et des centres d'intérêt.

Sa 14/01  
9.30 >> 12.30



Tarifs et conditions :



S'inscrire à une formation.



Ou rendez-vous sur [www.pedagogia.be](http://www.pedagogia.be)

### À propos de Pedagogia

Pedagogia est une ASBL de formation et d'accompagnement dont le but est la promotion des valeurs éducatives relevant des courants pédagogiques alternatifs, humanistes, centrés sur les apprentissages concrets et naturels des enfants et adolescents.

Nous proposons des formations en école ou bien sur base d'inscriptions individuelles.

Tous nos formatrices ont plusieurs années d'expérience dans la pédagogie active et plus spécifiquement sur la pédagogie basée sur l'enseignement naturel et concret.

### Formatrices

Sandrine Guilmot, Sylvie Bries, Evelyne François, Dominique Paquot, Rémy Van de Moosdyk.

### Lieu de formation

Toutes les formations ont lieu à l'École Singelijn, Avenue Chapelle-Aux-Champs 67 - 1200 Woluwé-Saint-Lambert

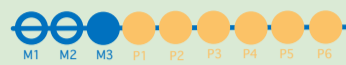
## Formations hors-cycle



### ABORDER CONCRÈTEMENT LE TRAITEMENT DE DONNÉES À L'ÉCOLE

La formation tentera d'apporter aux participant-e-s un regard neuf sur le traitement de données en cherchant à comprendre la place que cette compétence occupe en continuité au sein d'une pédagogie basée sur le concret, le sens de l'apprentissage et le projet. Il s'agira de chercher à dégager les enjeux de la mobilité de la compétence, en la rendant davantage transversale et en lien direct avec les recherches concrètes des élèves.

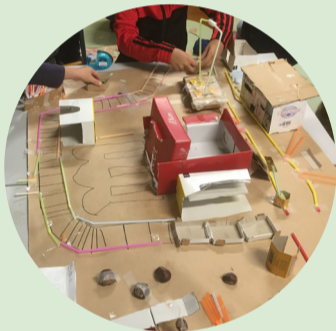
Ve 13/01  
8.15 >> 15.00



### CONSTRUIRE L'AUTONOMIE EN MATERNELLE, UN CHEMIN VERS UNE PÉDAGOGIE DIFFÉRENCIÉE

Au départ d'observations réelles des enfants en situation d'apprentissage, les participant-e-s seront amené-e-s à dessiner les contours de la compétence d'autonomie chez les enfants. Construite en continuité à travers les âges, l'autonomie amène l'enfant à se connaître, savoir comment il apprend, comment il interagit, savoir ce qui lui donne de l'élan dans les apprentissages.

Lu 30/01  
8.15 >> 15.00



### ESTIMER ET METTRE À L'ÉCHELLE : LA MAQUETTE UNE APPROCHE DIFFÉRENCIÉE PAR ÂGES, PAR OBJECTIFS ET PAR TECHNIQUES.

La perception de la 3<sup>ème</sup> dimension est une aptitude qui se travaille dès les maternelles : comment je me situe avec mon corps dans l'espace, où se trouve la grille de l'école, la porte de la classe est-elle aussi grande que la fenêtre... Maquette éphémère, maquette outil ou de synthèse, chaque représentation d'un espace ou d'un volume, loin du standard de la maquette épurée d'architecture, est adaptée à l'âge de l'enfant.

Sa 25/03  
9.30 >> 15.00



### LA PÉDAGOGIE DIFFÉRENCIÉE EN PRIMAIRE

La formation projette d'établir une vision commune de la nature des pratiques différenciées, d'outiller les participant-e-s de connaissances théoriques et se baser sur les difficultés intrinsèques des notions rencontrées est le cœur même de la pédagogie différenciée. C'est un renversement de paradigme : s'intéresser aux difficultés du savoir plus qu'à celles de des élèves. La formation aborde l'importance de ne pas transiger sur les contenus ou les compétences mais bien de réfléchir à la posture de l'enseignant et son organisation didactique pour accompagner tous les élèves malgré leurs difficultés.

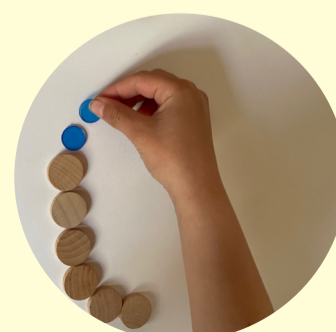
Lu 13/03  
8.15 >> 15.00



### CONSTRUIRE LA CITOYENNETÉ À TRAVERS LES ANNÉES.

L'enfant est un être social que l'on accompagne dans la construction de ses compétences relationnelles et de vie collective. Comment concrètement y parvenir sinon en le mettant en situation réelle d'exercer ces compétences. La formation aborde différentes modalités pour y parvenir, du coin des émotions à l'élection des coordinateurs en passant par le travail sur les droits et les devoirs lors de l'élaboration des règles de vie en collectivité.

Sa 08/04  
9.30 >> 12.30



### L'ÉVALUATION DES APPRENTISSAGES ET LE PORTFOLIO.

L'évaluation des apprentissages est un des grands enjeux de l'école. Dans une pédagogie qui cherche à mettre le sens des apprentissages comme valeur incontournable, comment pratiquer une évaluation réaliste et véritablement au service de l'élève? Comment l'impliquer concrètement dans cette partie de son parcours scolaire? La formation tentera d'apporter des pistes concrètes pour répondre à ces questions, notamment dans la mise en place du portfolio d'apprentissage.

Sa 22/04  
9.30 >> 15.00

