

Elna Melusine Jolom

Landskapsarkitekt, konstnär, glasblåsare

och formgivare



## Kontakt

[elna@elnajolom.se](mailto:elna@elnajolom.se)

Tel: 0709630303

Frans Lofströmsväg 1, Baskemölla

## Födelsedatum

Den 7 oktober 1980

## Utbildning

**2020–2022**

Sveriges Lantbruksuniversitet, Alnarp

Masterexamen i Landskapsarkitektur

Ämne masterarbete: Jordbruksmark ett värde med många intressen?

-En studie av jordbruksmarkens roll i fysisk planering.

**2017–2020**

Sveriges Lantbruksuniversitet, Alnarp

Kandidatexamen i Landskapsarkitektur. Ämne kandidatarbete: Vilken

roll kan privathushållens odling av ätbara grödor spela, när det gäller

inhemsk matproduktion? En studie av egnahemsträdgårdar i

områdena Håkanstorp, Johanneslust och Rostorp.

**2011**

Kurs i offentlig upphandling

**2004–2007**

Södertörns högskola, Stockholm

Kandidatexamen i Journalistik och Biologi Vetenskapsjournalist och

informatör, tvärvetenskaplig utbildning med 60 HP biologi.

**2001**

Jönköping högskola Ljushögskolan

Kurs under 1 år Ljus i gröna rum

**1996–1999**

Glasskolan i Orrefors och Kosta

Hantverksgymnasiet utbildad till glasblåsare, gravör och slipare

## Separatutställning i urval

**2020**

rikstolvan, Simrishamn

**2019**

gallerinatten, Malmö, Tjörnedala Konthal

**2017**

Kraperups Konsthall, Botaniska i Göteborg

2016	Vetlanda Konstförening, Galleri Final, Kunstglaube Österrike
2014	The Glassery
2013	Tomelilla Konsthall
2012	Galleri Max
2011	Galleri Estetica, Malmö
2010	Leon Sandbergsbosättningsaffär, Galleri Olby
2009	Moviken Art Hudiksvall
2008	Hässleholms Konsthall
2007	Galleri Linne, Uppsala, Galleri Max, Ystad
2006	Unikt Glas i Göteborg, GÄRSNÄS Möbler AB
2005	Bibliotekstjänst, Lund
2003	Frötuna Gård, Carl Bernadotte, Daagarssongården
2002	Nordiska Kristall
2000	SAS Hotel i Malmö
1997-2009	Ragnarpers Kulturbyggnader
1999	Swedish Culture Centre in Paris

#### Samlingsutställningar i urval:

2015-2016	Smålands Museum
2014	Galleri Final, Fabriken, Hilleröds Konstförening
2013	Mårten Pers Källa, Brantevik
2012	Rugen konstmuseum och Tjörnedala Konsthall
2011	Galleri Estetica, Brösarps Konsthall, Tjörnedala Konsthall
2010	Galleri Max, Galleri Sjöhästen
2009	Marsvinsholmsskulpturpark
2007	Galleri Järrestad 15, Galleri Max, Galleri Bergdala
2006	Bosjökloster, Stockholms Universitet
2005	Ystads Militär Museum, Falsterbo Konsthall, World Exhibition of Glass
2003	Lövsta Bruk, Kristallbutiken
2001	Museum "Franz Mayor", Mexico
2000	National Council Gallery, Kuwait

#### Yrkeserfarenhet

2021–2022	Landskapsingenjören i Sverige AB Landskapsarkitektpraktik <ul style="list-style-type: none"> <li>• Småskaliga designprojekt i offentlig och privat miljö.</li> <li>• Medverkat i projektering, ta fram AMA-handlingar och växt och markplans framtagningar till små och medelstora projekt</li> <li>• Presentations- och illustrationsarbete.</li> <li>• Mark, växt och lekplatsbesiktningar</li> <li>• Höjdsättning</li> </ul>
-----------	------------------------------------------------------------------------------------------------------------------------------------------------------------------------------------------------------------------------------------------------------------------------------------------------------------------------------------------------------------------------------------------------------------------------------------

## Elna Melusine AB / Elna Jolom / Österlens Glashytta och hantverkare AB

Under åren 1997–2009 arbetade jag främst som glasblåsare, formgivare och ledare av en konstglasverkstad med fem anställda vid Strömbergshyttan senare Bergdala, som egen företagare. De huvudsakliga arbetsuppgifterna var att leda arbetet i hyttan genom planering, budgetering och skapa i kreativa processer samt att arbeta konstnärligt med uttryck och kvalitet av de unika verken vi skapade.

- Producerat över 60 utställningar fram till 2022.
- Parallellt etablerade jag Österlens Glashytta från en övergiven gård till att bli ett av Skånes främsta besöksmål. Österlens Glashytta stod klart 2010. Enligt kommunens mätningar åren 2012–2016 hade glashyttan mellan 50 - 60 tusen besökare årligen.

I företaget har jag varit verksamhetsledare med ansvar för drift av glashyttan, butiken, växthuset och externa åtagande. Under hela tiden har företaget haft anställda och eller legoarbetare, mellan 2–7 på årsbasis.

- Under fyra år från 2013 drev och utvecklade jag projektet *Mästarna bakom glaset* som jag tillsammans med mina medarbetare byggde upp från idé till plan och genomförande. 2016 involverade projektet 65 internationella glaskonstnärer verksamma i olika delar av världen varav av många åkte hit för att i glashyttan demonstrera sitt arbete med ett för projektet syfte att sprida kunskapen om glasets många infallsvinklar till en bred allmänhet och till gruppen glasblåsare. Även 165 volontärer deltog på 5 utställningslokaler. Det finansierades delvis med stöd från Sparbanken Syd, Näringslivet och Region Skåne samt närliggande kommuner och publikintäkter. Jag arbetade fram projektidén och genomförde projektledning, marknadsföring, rapportering och hade ekonomiskt ansvar. I arbetsgruppen fanns fyra medarbetare. Detta och flera andra evenemang jag initierat och genomfört är översättbara i den verksamhet ni beskriver.

- Jag har byggt flera hus ofta med begränsad budget och en vision om att återbruka och skapa karaktär. I mitt arbete och på min fritid har färg och form varit central. Att skapa, bygga upp och förverkliga tillsammans med andra är naturligt i en glashytta och för mig som människa.

Parallellt med projekten och uppdrag har jag fortsatt arbeta med det egna konstnärskapet och varit verksam både nationellt, lokalt och i de flesta världsdelar.

Anlitats av eller deltagit i projekt av bland andra:

- Allmänna arvsfonden bland annat samhällsbyggande projekt för att skapa plattformar för unga vuxna i Malmö
- Region Skåne som föreläsare, leverantör, offentlig konst och medverkan i olika projekt.
- Svenska Ambassaden bland annat i México, USA och Kuwait med föreläsningar, arbete och utställningar.
- Glassart society en världsomspännande organisation för glasaktörer.
- Projektet "Brösarp med naturen som lockbete"
- Malmö garden show, vinnare 2015
- Varit del av destinationsutveckling i Region och Kommun
- Anlitats vid framtagning av offentliga gestaltungsuppdrag som bollplank för utförande av bland andra Tsunamimonumentet och i sakfrågor av Malmö Stad
- Anlitats för företagsutveckling av bland andra Almi, Länsförsäkringar och Ikea
- Deltagit i Sida projekt i Syd Afrika och Senegal med fokus på att skapa glasnärings i länderna.
- Arbetat med skapande skola och via konstnärsnämnden på olika äldreboenden.

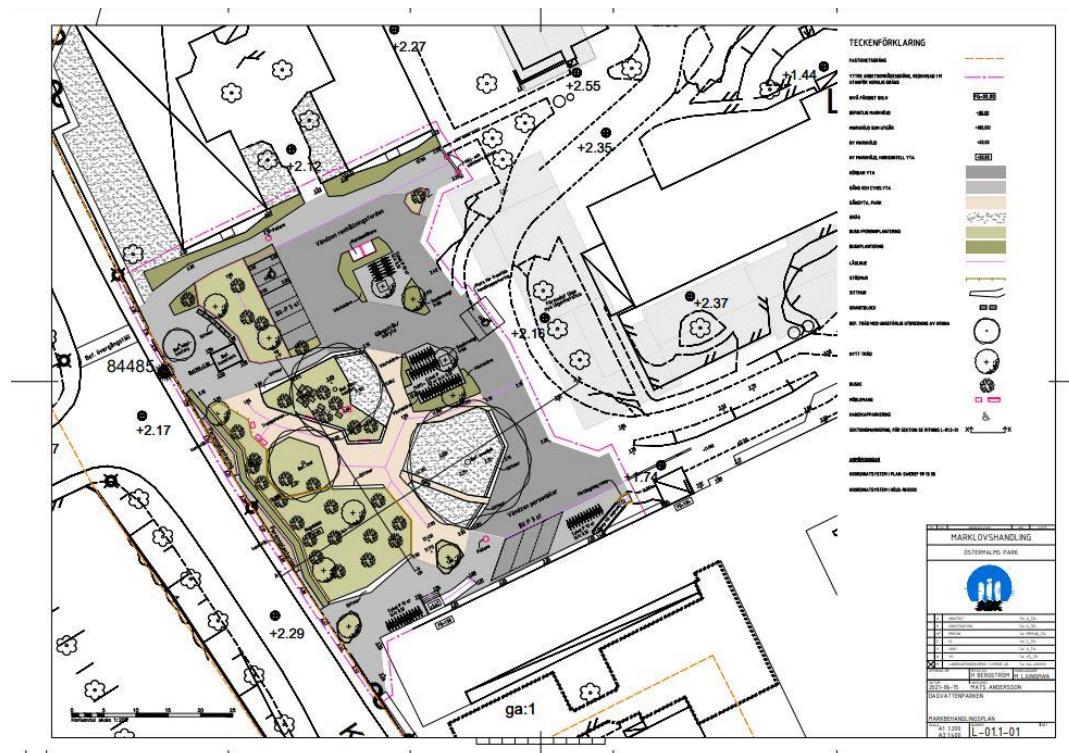
## Utmärkelser

2017	Stipendium, Brooklyn Artaward
2016	Årets kulturpristagare YA
2014	Årets Nytänkare utdelad av Sparbanken Syd
2014	Entreprenör Skåne
2014	JF Eklunds hantverksstiftelse
2013	Årets Designer i Skåne
2013	Årets Företagare i Tomelilla
2012	Årets mest företagsamma i Skåne, svenskt näringsliv
2002	JF Eklunds hantverksstiftelse
2002	Kultur Skånes kulturstipendium
2001	Svensk Forms stipendium
2000	Malmöindustriföreningens stipendium

## UTVALDA PROJEKT

2021

Östermalmspark Kristianstad  
Växtförslag och utformning av en stor  
regnbädd i Dagvattenparken i  
Kristianstad centrum. Medverkande  
Landskapsarkitekt vid Landskapsingenjörerna i  
Sverige AB.

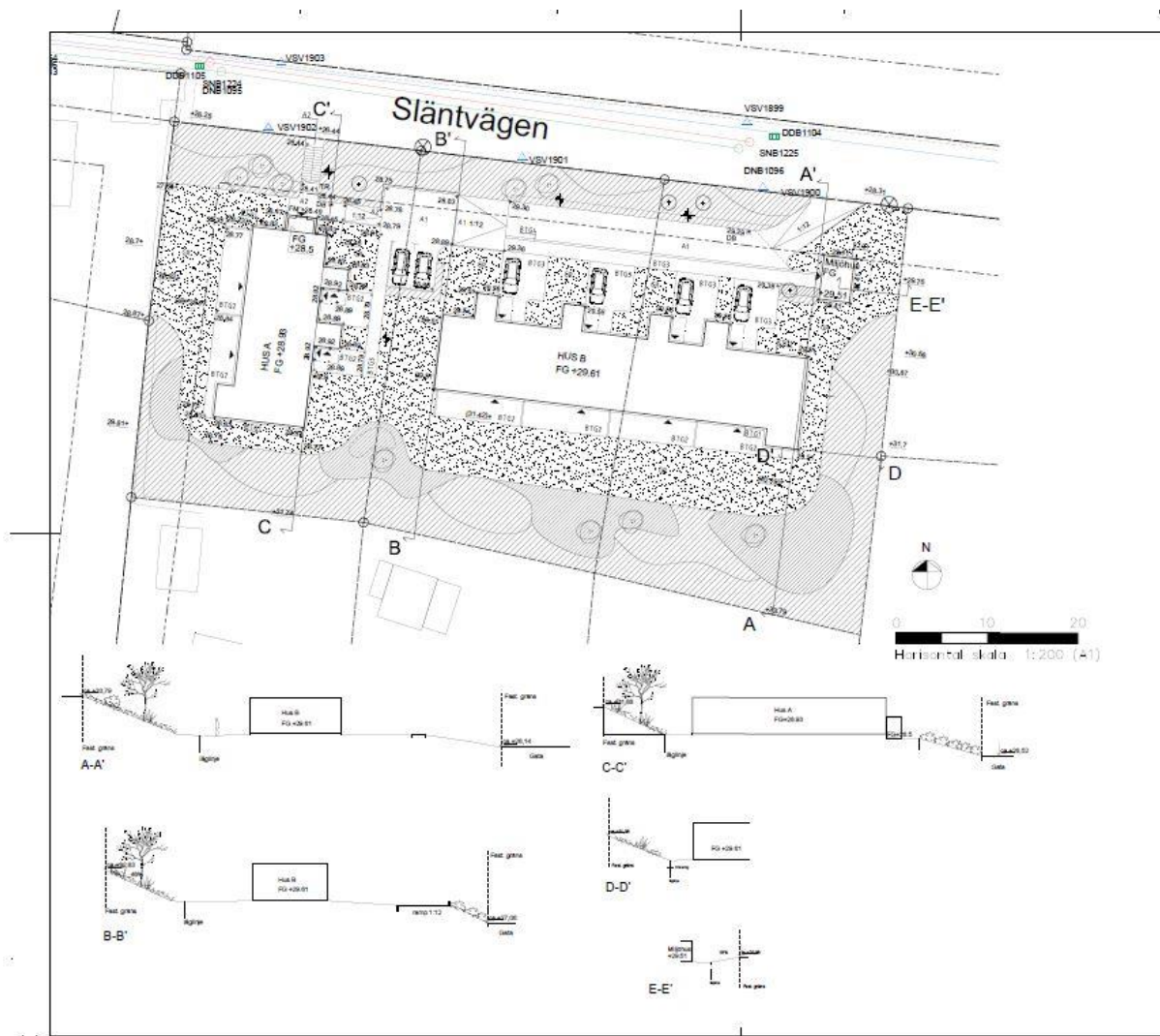




# UTVALDA PROJEKT

2021

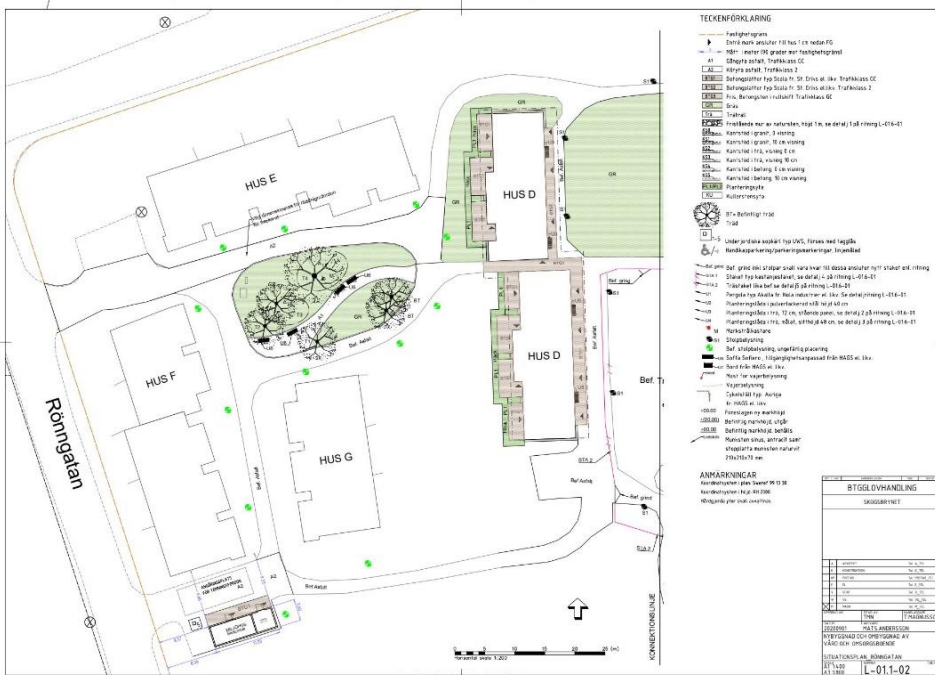
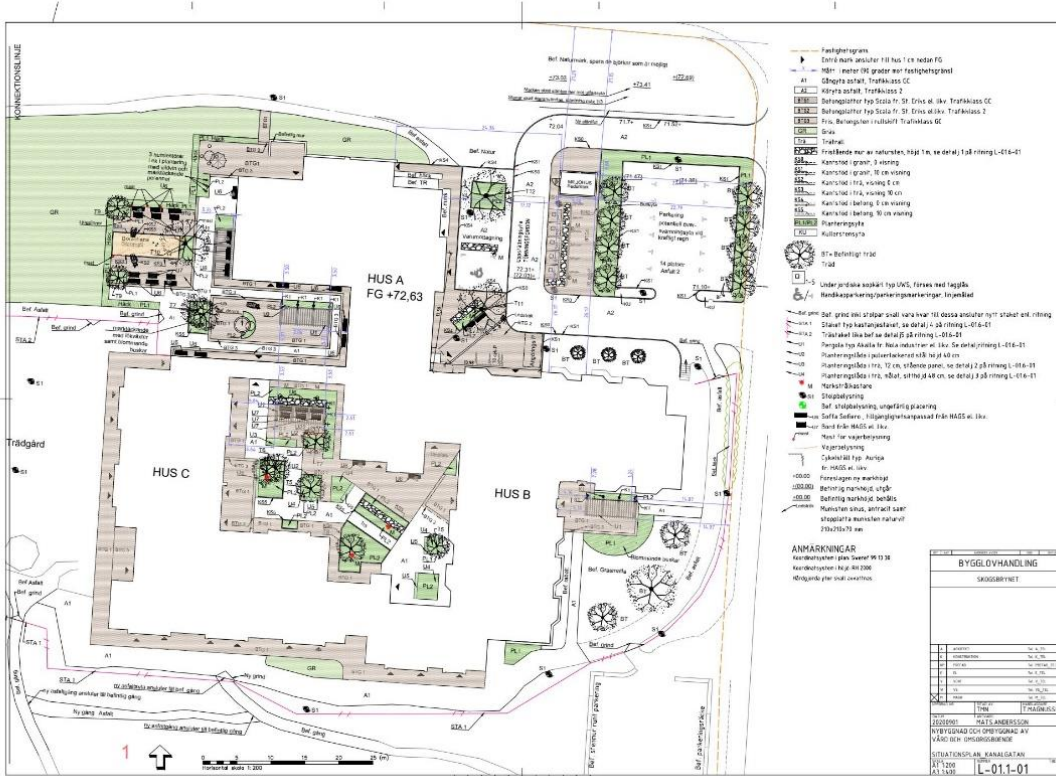
Kv. Kannan i Hanaskog  
Reviderat en tidigare plan.  
Höjdsättning, Växtval, Körmallar och AMA-  
rambeskrivning bland annat. Medverkande  
Landskapsarkitekt vid Landskapsingenjörerna  
i Sverige AB.



# UTVALDA PROJEKT

2021

Vård och omsorgsboendet Skogsbyn i Sibbhult  
Gjort växtvalen med tanke på brukarens behov. Jobbat med alla sinnen.  
Medverkande Landskapsarkitekt vid Landscapingenjörerna i Sverige AB.







# UTVALDA PROJEKT

2020

Arbete i koppar och glas, objekt i urval från årets utställningar.



# UTVALDA PROJEKT

2010

Offentlig utsmyckning, Hässleholms Kommunhus  
Roll: Formgivare, glasblåsare och konstnär



# UTVALDA PROJEKT

2014

Konstinstallation på Wanås Skulpturpark  
Lysande frön. Metall och glas samt elarbete av Elna Jolom  
och kollegor. Verk av Elna Jolom

