



## **Örträsk Hembygdsförening säljer nu Storforsenstugan - Off grid.**

Efter många år i föreningens ägo, säljes Storforsenstugan vidare till en lämplig köpare.

Huset ligger vackert beläget i tallskog vid Storforsens mäktiga vattenfall, som kan upplevas från fönstren i stora rummet och köket.

Vägen fram till huset är i gott skick och hålls plogad hela vintern.

På nedre plan finns hall, förråd, kök och rum.

På övre plan finns hall och rum.

Huset är off grid. Det finns inget vatten och avlopp och elen är bortkopplad sedan 13 år. Det finns ett elskåp vid ena husknuten, och det går att koppla huset till elnätet igen om så önskas. Det finns också ett dass en bit bort i tallskogen.

I huset finns tre värmekällor: En vedspis, en gjutjärnskamin och en öppen eldstad. Fönstren är kopplade 2-glasfönster.

Nedre hallen har väggar klädda i pärlspont och gamla gedigna spegeldörrar.

Husets visas söndag den 12 juni mellan klockan 14.00 och 16.00.

Vid frågor, ring Jenny Frigren 0706-422773

Huset säljes i befintligt skick och Örträsk Hembygdsförening har fri prövningsrätt.

## **Storforsen - Off grid.**

### **Huset:**

Fasad: Liggande panel, falu rödfärg.  
Fönsterluckor: grönmalade.  
Tak: korrugerad plåt, silverfärg.  
Grund: Torpargrund med betongväggar

### **Två plan:**

Hall, förråd, rum och kök på nedre plan.  
Hall och rum på övre plan.

### **Väggar:**

Pärilsponspanel i hallen nere.  
Stående plankvägg i rummet nere.

### **Golv:**

Övre plan furugolv av lite modernare snitt.  
Nedre plan originalplankgolv skyddade av plastmatta.

### **Innerdörrar:**

Gamla massiva spegeldörrar nedre plan.

### **Uppvärmning:**

-Vedspis i köket.  
-Öppen eldstad i rummet nere.  
-Gjutjärnskaamin i rummet uppe.

Sotare måste kontrollera rökkanalerna och skorstenen.

### **Fönster:**

2-glas kopplade fönster.  
Fönsterluckor på utsidan av huset.

### **EI:**

Elskåp utanför huset vid knuten. För närvarande bortkopplad, men kan kopplas på igen. Beställs av Vattenfall.

### **Dass:**

Hämtning beställs av kommunen.

### **Hushållsavfall:**

Hämtning beställs av kommunen.

### **Omgivningar:**

Storslagen natur omger huset.  
Närhet till fiske: Harr, öring, abborre och gädda.  
Tomten är torr och stadig sandmark med mestadels höga tallar.

### **Bilväg:**

Fram till huset går en bilväg, som plogas vintertid.

### **Service:**

**Örträsk:** 1,5 mil

Matbutiker,  
Restaurang,  
Bränna gårdsbutik.  
Gym,  
Minigolfbana,  
Vandringsled,  
Fiskeklubb,  
Bastuflotte,  
Café och sommaraktiviteter på Hembygdsgården.  
Äldreboende,  
Förskola  
Återvinningscentral

**Långsele:** 7 km

Ett stort 4-hjulingsintresse,  
Sportklubb,  
Fiskeklubb,

**Lycksele:** 4,5 mil

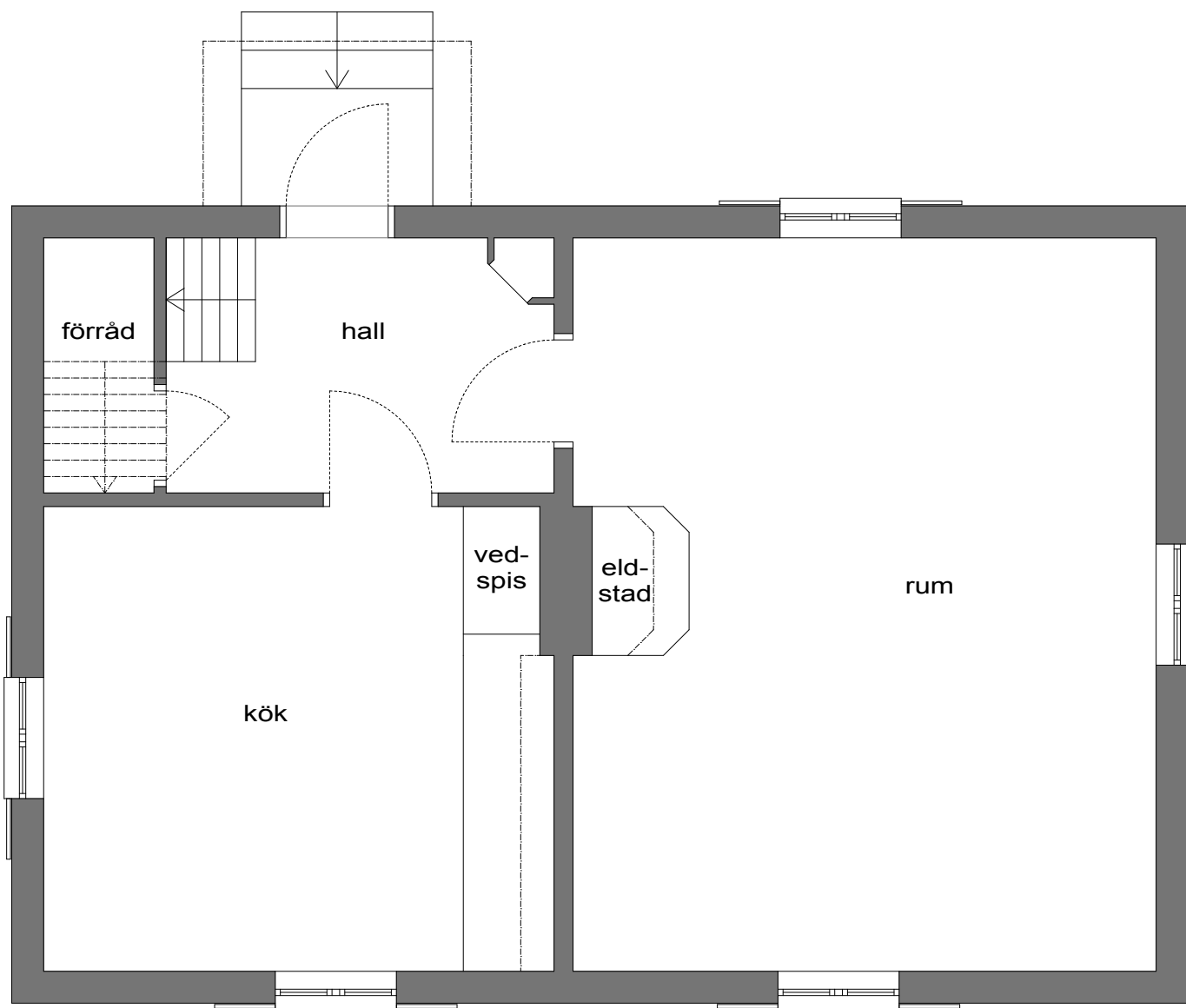
### **Arrende:**

Marken arrenderas 5 år i taget av Svea skog.  
Arrendeavgiften är 7000:-/år.  
Svea skog kan också tänka sig att stycka av och sälja en del av marken som huset står på.





Skala: 1:100 utskriven på format A4

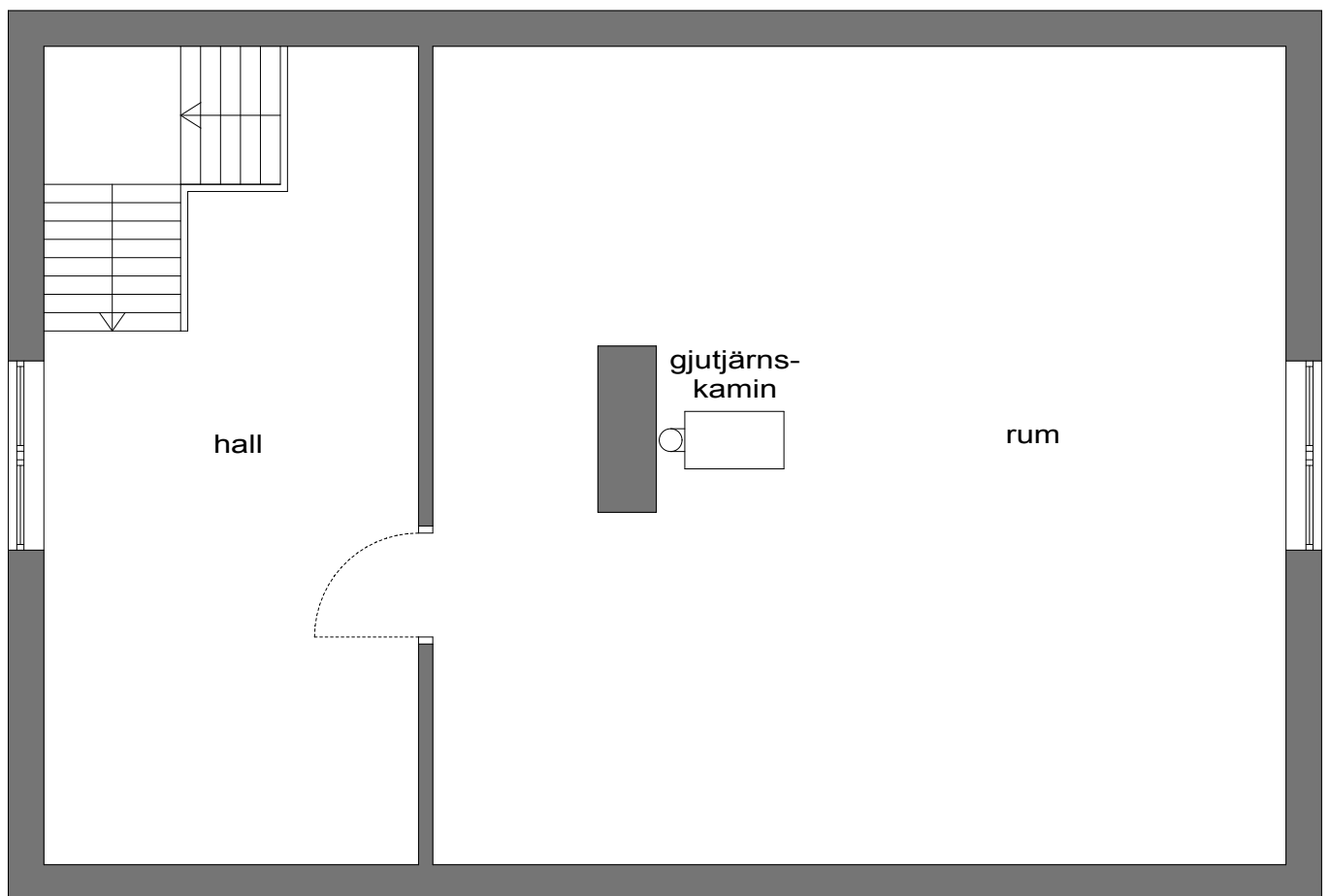


**BOTTENPLAN**

**STORFORSENSTUGAN**  
Storforsen 7, 921 92 Lycksele  
Bottenplan, entreplan  
Skala: 1:50

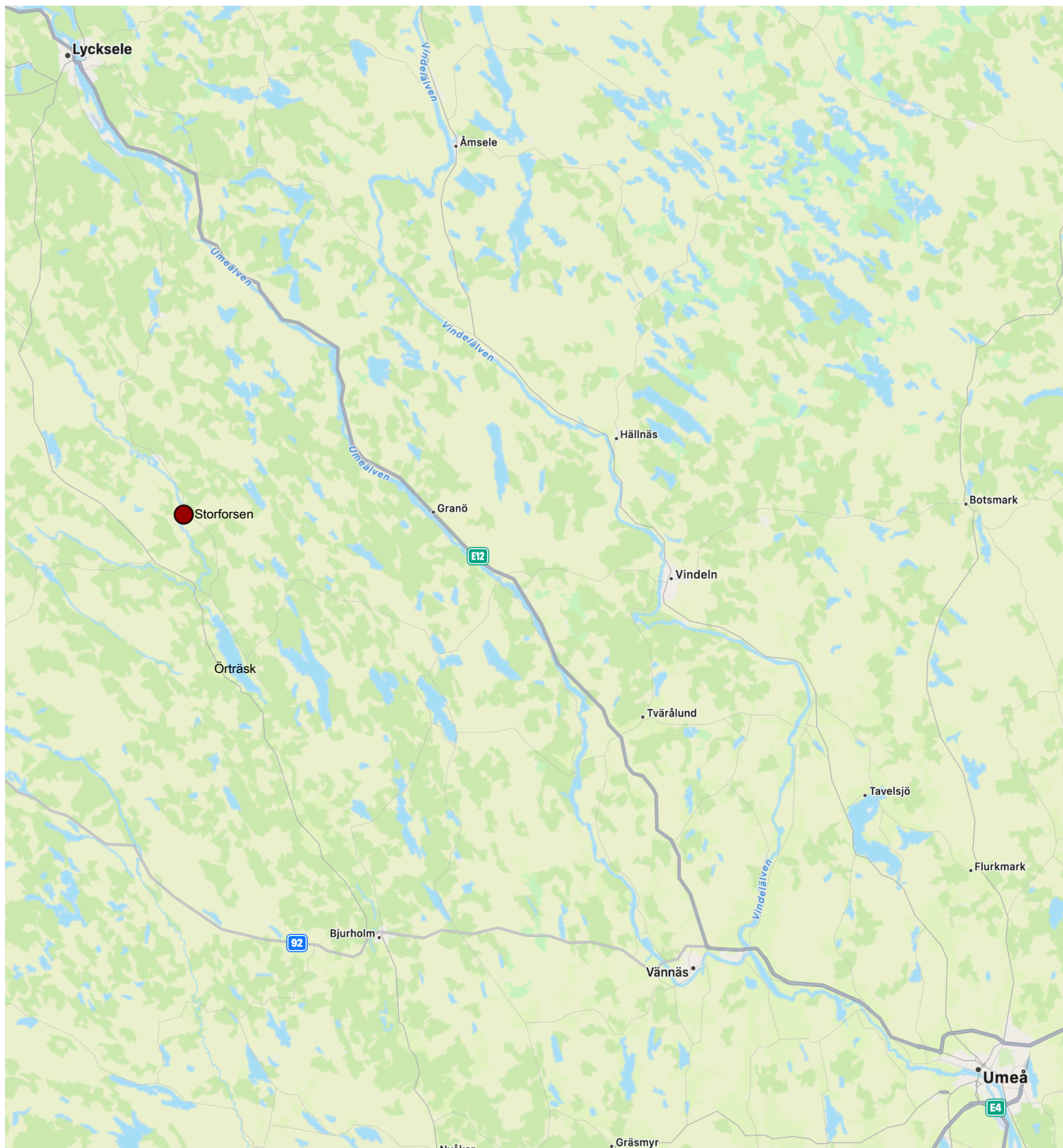


Skala: 1:100 utskriven på format A4



**ÖVRE PLAN**

**STORFORSENSTUGAN**  
Storforsen 7, 921 92 Lycksele  
Övre plan  
Skala: 1:50



**STORFORSENSTUGAN**  
Storforsen 7, 921 92 Lycksele  
Karta





Entrédörr och sikt genom huset



Dasset en bit bort



Fasad mot norr. Torr och fin sandmark.



Fasad mot öster





Utsikt mot dammen genom köksfönstret



Utsikt mot dammen genom köksfönstret



Dammen





Utsikt mot dammen genom rumsfönstret



Utsikt mot forsen genom rumsfönstret



Forsen



Öppen eldstad, rummet





Fasad mot öster



Utsikt mot dammen och forsen





Övre plan med 6 sovplatser



Gjutjärnskaamin i sovrummet





Spegeldörrar på nedre plan



Vedspis i köket



Köksbänk



Hörnskåp i hallen och pärlspont på väggen





Storforsen