



Älginventering från flyg i Vindeln och Örträsk

Februari 2005

Beställare:

Viltvårdsnämnden

Ansvarig för genomförandet

Jägareförbundet Västerbotten

Finansiering

Länsstyrelsen Västerbottens län

Ur allmänt kartmaterial från Lantmäteriet

Medgivande 94.0410

Inventeringen har utförts av

Eric's BioJobtjänst

Eric Andersson

Tel 090 - 490 85, 070 - 676 50 10

Vintermyrvägen 3, 905 96 Umeå

e-post: biojob@home.se

Förord

Denna älginventering från flyg har utförts på uppdrag av viltvårdsnämnden i Västerbottens län efter rekommendation av Jägareförbundet Västerbotten. Länsstyrelsen i Västerbottens län har genom medel från älgvårdsfonden finansierat inventeringen.

Inventeringen har utförts av Erics BioJobtjänst.

Umeå i februari 2005

Eric Andersson

Älginventering från flyg i Vindeln och Örträsk

Inventeringen genomfördes under tiden 21 - 23 februari 2005. Den totala ytan som inventerades är ca 340 000 ha.

Den inventerade ytan innefattar en stor del av Vindelns kommun samt Örträskområdet i Lycksele kommun.

De dominerande vattendragen genom området är Vindelälven, Umeälven, Öreälven och Sävarån.

Inventeringsmetodik

Inventeringen har genomförts som en stickprovsinventering baserad på provytor om 400 ha jämt fördelade över området.

Vid flygningen användes tre helikoptrar för att förkorta inventeringstiden och skatta observerbarheten.

Denna metod anses var den säkraste och mest kostnadseffektiva och används över hela landet.

Väderförhållanden

Inventeringen inleddes 12 timmar efter snöfall.

- Snödjupet 30 - 50 cm.
- Upplega 100 %.
- Växlande vind.
- Temperatur 26 - 10 minusgrader
- God sikt.



Inventeringsområdet

Större delen av Vindelns kommun och Örträsk-området

Resultat

Förhållandena för inventeringen var helt optimala, det lösa snötäcket och älgarnas rörlighet till trots. Den enda svårighet som kunde noteras var det rikliga antalet renar som förekom i området.

Hela området

För hela inventeringen som omfattar 340 000 ha var observerbarheten **91 %**.

10,75 älgar observerades i rutorna och det korrigerade värdet blev **11,8 älgar/1000ha**.

I området kan en ganska jämn fördelning av älgarna konstateras (62 % av rutorna innehöll älg) med grupper om 2 - 5 djur. Endast i två rutor kunde vi räkna till mer än 25 djur totalt.

Andelen kalv/ko (**61 kalv /100 kor**) kan tyda på hög reproduktion eller eftersatt kalvavskjutning.

Andelen ko utan kalv var **49 %**, ko med 1 kalv **41 %** samt ko med 2 kalvar **10 %**.

Andelen tjur av vuxna djur var **31 %**.

Övriga observationer

- 22 tjäder, 180 orre
- 2 kungsörn, 1 duvhök

- 3 rådjur
- 1 räv
- 1 vit älg
- rikligt med ren.

Vindeln

För Vindeldelen som omfattar 228 000 ha var observerbarheten drygt **91 %**.

9,7 älgar observerades i rutorna och det korrigerade värdet blev **10,7 älgar/1000ha**.

Andelen kalv/ko (**65 kalv /100 kor**) tyder på hög reproduktion eller eftersatt kalvjakt.

Andelen ko utan kalv var **47 %**, ko med 1 kalv **41 %** samt ko med 2 kalvar **12 %**.

Andelen tjur av vuxna djur var **27 %**.

Örträsk

För Örträskdelen som omfattar 112 000 ha var observerbarheten **89 %**.

12,7 älgar observerades i rutorna och det korrigerade värdet blev **14,3 älgar/1000ha**.

Andelen kalv/ko (**51 kalv /100 kor**)

Andelen ko utan kalv var **54 %**, ko med 1 kalv **40 %** samt ko med 2 kalvar **6 %**.

Andelen tjur av vuxna djur var **37 %**.

Älginventering i Vindeln och Örträsk februari 2005

	Vindeln	Örträsk	Totalt
Älgar/1000 ha (observerade)	9,7	12,7	10,75
Observerbarhet	91 %	89 %	91 %
Älgar/1000 ha (korrigerat)	10,7	14,3	11,8
Medelvärdets medelfel (SE)	0,5	0,5	0,5
Älgtyp/1000 ha			
Tjur	2,0	4,0	2,6
Ko	5,3	6,8	5,7
Kalv	3,5	3,5	3,5
Kalv/ko (observerade)	0,65	0,51	0,61
Kalv/vuxen (observerade)	0,48	0,32	0,42
Ko utan kalv	47 %	54 %	49 %
Ko med en kalv	41 %	40 %	41 %
Ko med två kalv	12 %	6 %	10 %
Andel tjur (vuxna)	27 %	37 %	31 %
Areal (ha)	ca 228 000	ca 112 000	ca 340 000

Geografisk fördelning av älgarna

Redovisningen på kartorna ger en grov uppfattning om älgstammens fördelning över området vid inventeringstillfället.

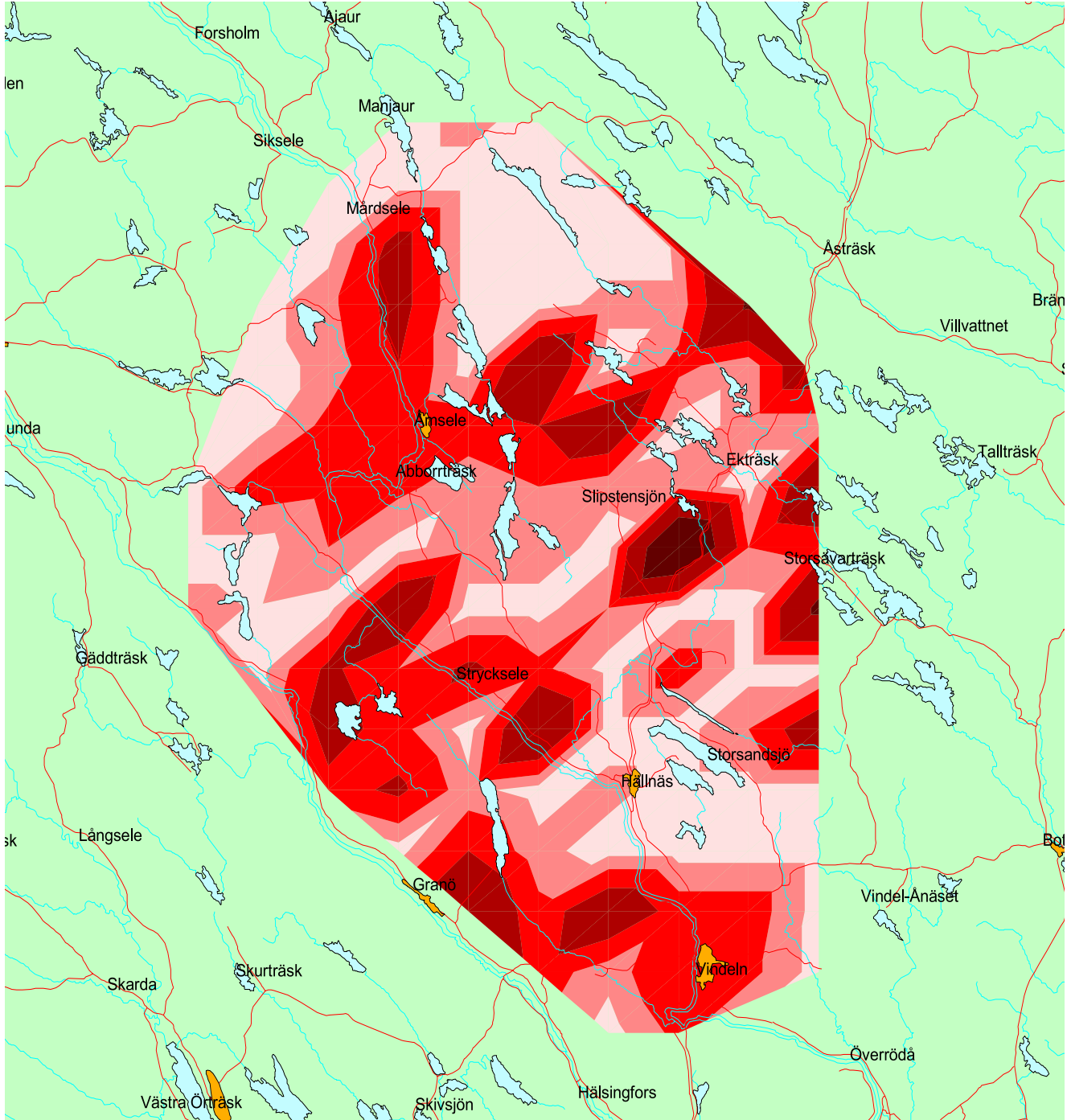
Höjdkurvorna anger den genomsnittliga tätheten älgar/1000 ha och baserar sig på observationerna i provytorna.

Kartbilden följer inte i detalj inventeringsområdets gränser utan är något mindre vilket beror på tekniska begränsningar.

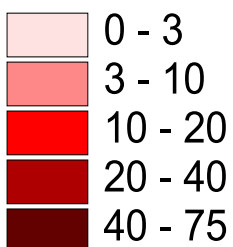
Som tidigare påpekats var älgarna jämt fördelade med få koncentrationer.

Det ringa snödjupet i hela området medförde inga svårigheter för djuren att vandra långa sträckor för betessök. Djuren observerades huvudsakligen i tallungskog och lövris-
skog efter vattendrag.

Älginventering från flyg Vindeln Februari 2005

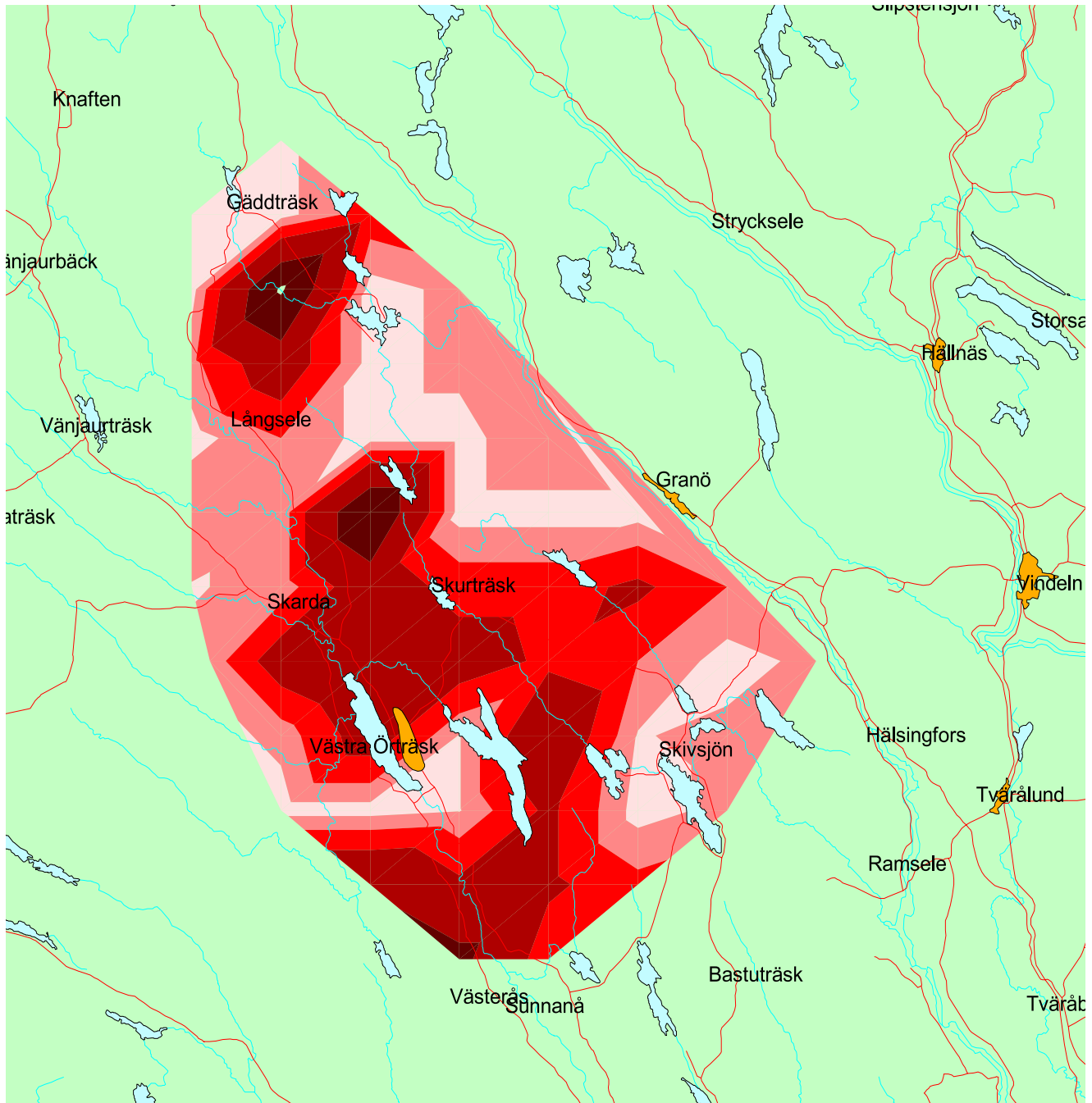


Älgar per 1000 hektar

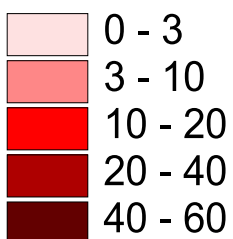


Älginventering från flyg Örträsk

Februari 2005



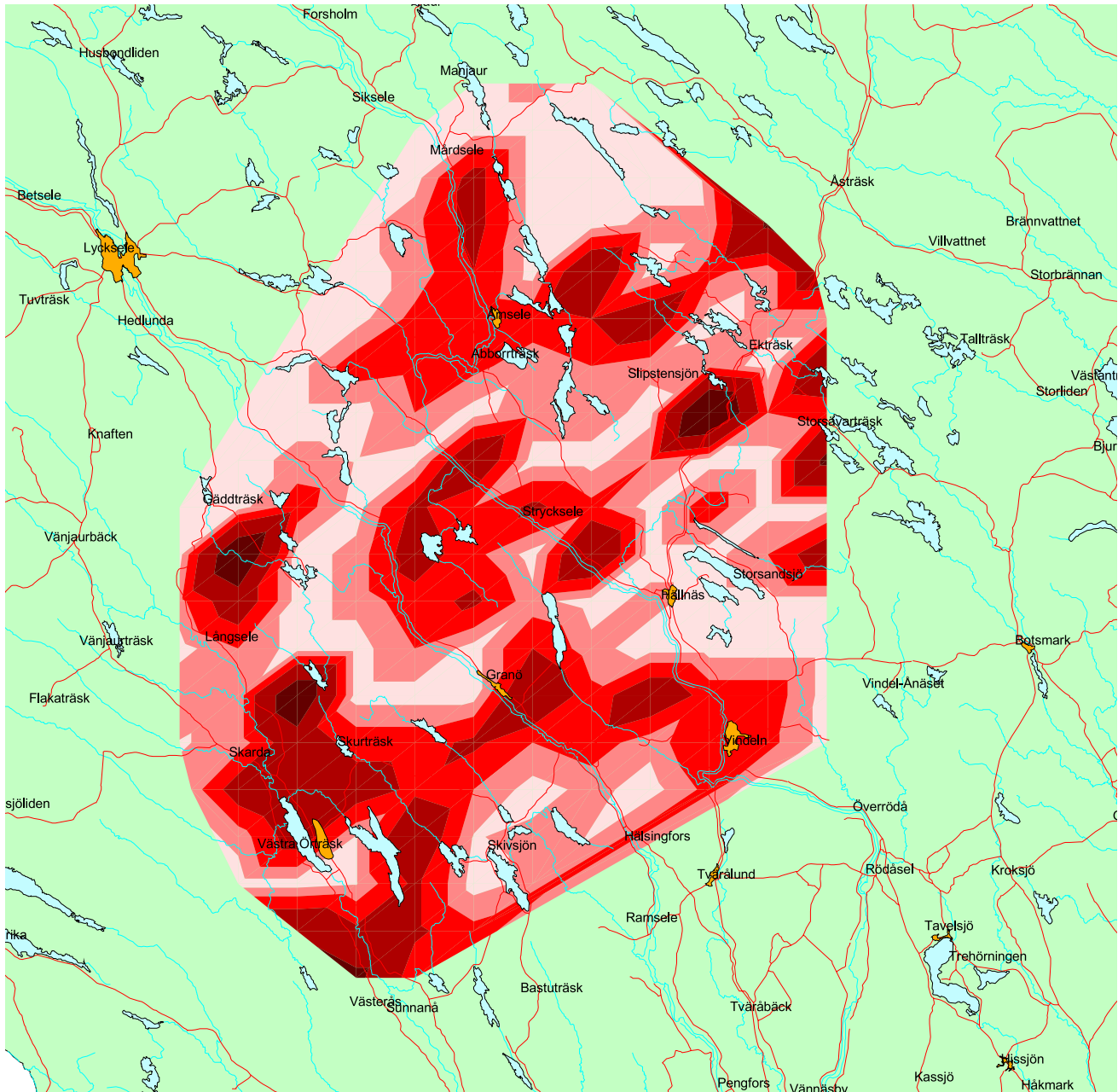
Älgar per 1000 hektar



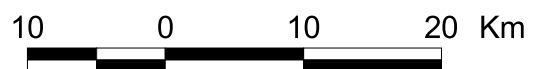
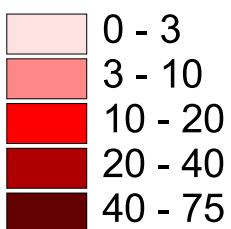
10 0 10 20 Km

Älginventering från flyg Vindeln / Örträsk

Februari 2005



Älgar per 1000 hektar





Eric's BioJobtjänst

Eric Andersson

Tel 090 - 490 85, 070 - 676 50 10

Vintermyrvägen 3, 905 96 Umeå

e-post: biojob@home.se