



Jägareförbundet Mitt

Resultat spillningsinventering av älg och rådjur inom Fjärdhundra äfo Uppsala län

Spillningsinventering är en av flera metoder för att uppskatta tätheter av bland annat älg. Metoden är ett bra alternativ till andra metoder och i flera avseenden billigare och bättre än till exempel flyginventeringar. Det bästa är om man kan samla in uppgifter årligen eller relativt tätt i tid för att kunna följa den lokala älgstammens utveckling. Metoden är enkel och okomplicerad och går till enligt följande.

Mätningarna utförs under vårvintern innan markvegetationen börjat grönska. Enbart färsk spillning inventeras, dvs det som älgarna lämnat ifrån sig under den gångna vintern.

Mätningen sker på provytor enligt ett visst system, varje provyta är 100 m² när det gäller älg. Systemet för utläggning av provytor kan variera. I de inventeringar som utförs enligt ovan är det så kallade trakter som används. En trakt består av en ruta, 1x1 km. En fördel med den metoden är att man kommer tillbaka till utgångspunkten. På varje trakt läggs 40 stycken provytor ut, det vill säga 10 provytor på varje sida av trakten (100m mellan varje provyta). Inventeraren får en startpunkt och sedan tar denne hjälp av GPS eller kompass för att komma till varje provyta. Trakterna är slumpmässigt utlagda i terrängen, vilket är viktigt för att få ett så statistiskt säkert resultat som möjligt.

När inventeringen är klar har man ett mått på hur många spillningshögar man hittat i de olika provytorna. Detta resultat kan man sen använda för att beräkna tätheten av älg i det område som inventerats (brukade och stadsplanerade områden undantagna).

Storlek på område: 169 403 ha

Resultat:

Marktyper i området:

→ Procent skogsmark: 50 %

→ Procent jordbruksmark: 40 %

→ Procent impediment (väg, sjö, samhälle): 10 %

Älg (justerat med marktypsfördelning): 4,3 per 1000 ha

Älg (ej justerat): 5,5 per 1000 ha

95 % konfidensintervall (KI): 4,6 – 6,5 älgar per 1000 ha

Skogsmark: 7,5 per 1000 ha

Åker/öppen mark: 1,4 per 1000 ha

95 % : (KI) 6,3 – 8,7 per 1000 ha

0,6 – 2,2 per 1000 ha

Rådjur (justerat med marktypsfördelning): 25,9 per 1000 ha

Rådjur (ej justerat): 30,6 per 1000 ha

95 % konfidensintervall (KI): 19,7 – 41,4 rådjur per 1000 ha

Skogsmark: 35,2 per 1000 ha

Åker/öppen mark: 20,7 per 1000 ha

95 % : (KI) 21,2 – 49,1 per 1000 ha

8,0– 33,4 per 1000 ha

→Antal trakter som inventerats:	Rådjur: 102 st	Älg: 139 st
→Antal provytor som inventerats totalt:	Rådjur: 2914 st	Älg: 3027 st
→Antal spillningshögar som hittats totalt:	Rådjur: 392 st	Älg: 638 st
→Index, spillningshögar per provyta:	Rådjur: 0,14	Älg: 0,21
→Antal spillningshögar per dygn:	Rådjur: 22	Älg: 19
→Antal dagar i studieperioden:	200 dagar (20191010 – 20200429)	

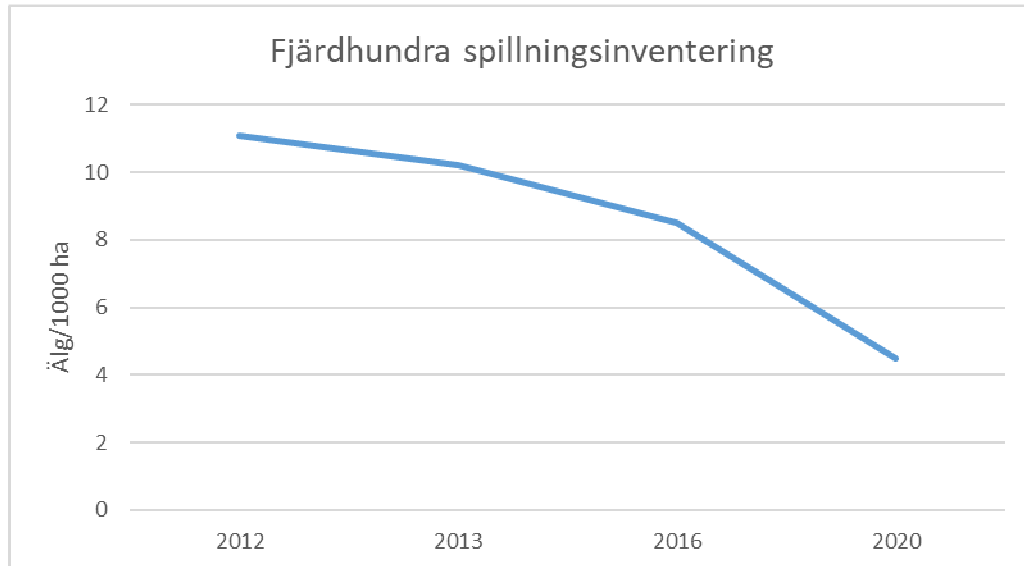


Bild: Älgar per 1000 ha i Fjärdhundra äfo. Obs att området har ändrats

Resultatet skall ses som ett index över älg och rådjurspopulationerna och inte ett absolut mått. Tillsammans med en väl täckande älgöbs så ger det ett bra underlag för viltförvaltningen. Inventeringen har genomförts på 94 av de 186 trakter som finns inom Fjärdhundra äfo. Detta är en bra täckning av äfo och är därför ett bra underlag vid beräkningen av älgstammen.

För att få fram en totalsiffra på hur mycket älg det finns i ÄFO:t har uträkningen gjorts med att räkna ut antalet älgar på skogsmarken- samt jordbruksmarken var för sig. För att sedan få en totalsiffra adderas dessa värden ihop och delas med den totala siffran på 1000-tals hektar för området.

Bilagor: Kartor där de inventerade trakterna presenteras som ”punkter” vilka har olika storlek beroende av älgtäthet respektive rådjurstäthet. Enskilda punkters storlek kan man inte dra några slutsatser av. Större delområden på kartan där det är en samling av större eller mindre punkter (minst 20 punkter), pekar på att i detta område så är det mer eller mindre älg än genomsnittet.

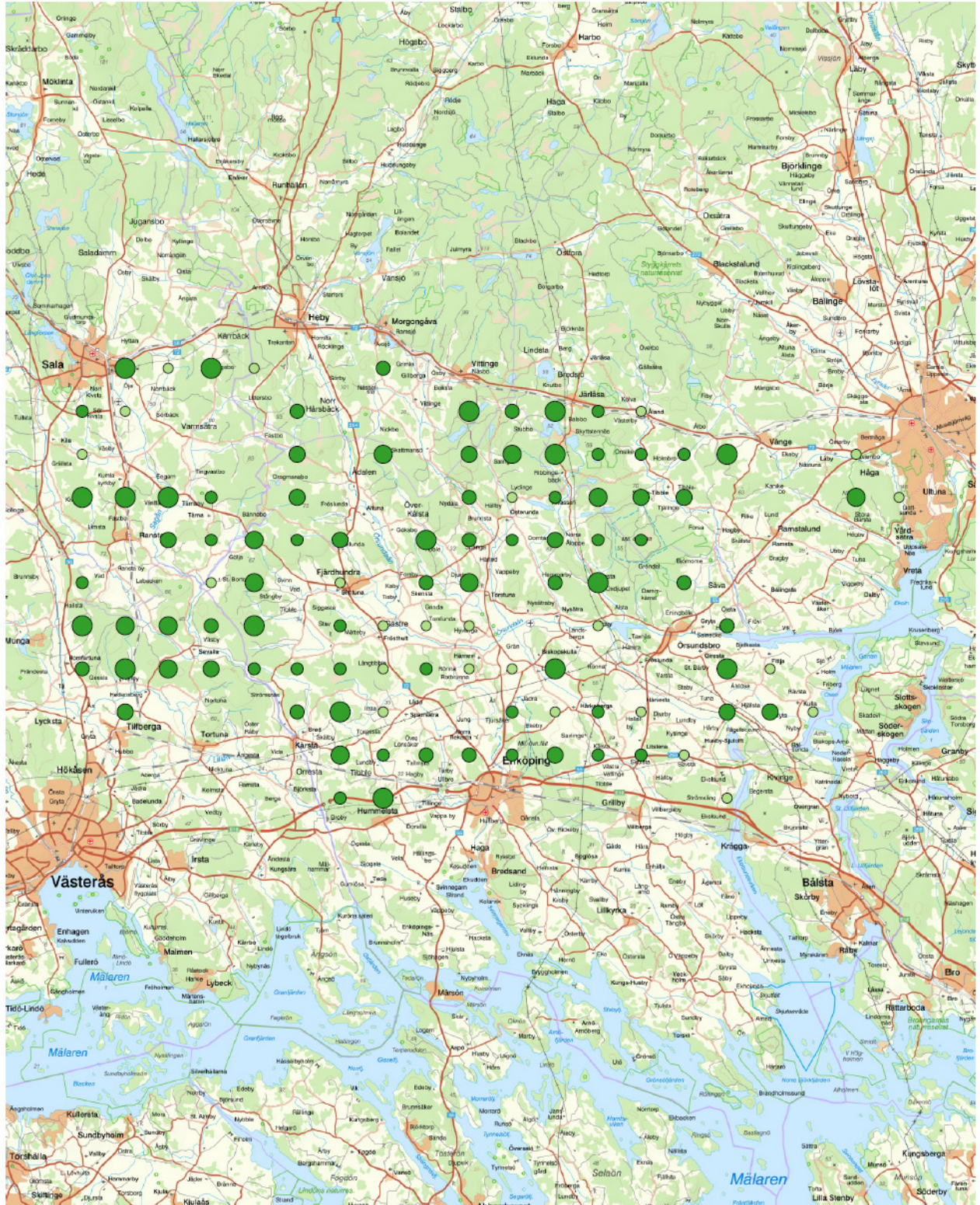
Spillningsinventering Fjärdhundra ÄFO

Älgresultat justerat värde: 4,3 älgar per 1000 ha (landareal)

Älg (ej justerat värde): 5,5 per 1000 ha. 95 % (KI): 4,6 – 6,5 älgar per 1000 ha

Skogsmark (50%): 7,5 per 1000 ha. 95 % (KI): 6,3 – 8,7 per 1000 ha

Åker/öppen mark (40%): 1,4 per 1000 ha. 95 % (KI): 0,6 – 2,2 per 1000 ha



Koordinatsystem: SWEREF 99TM

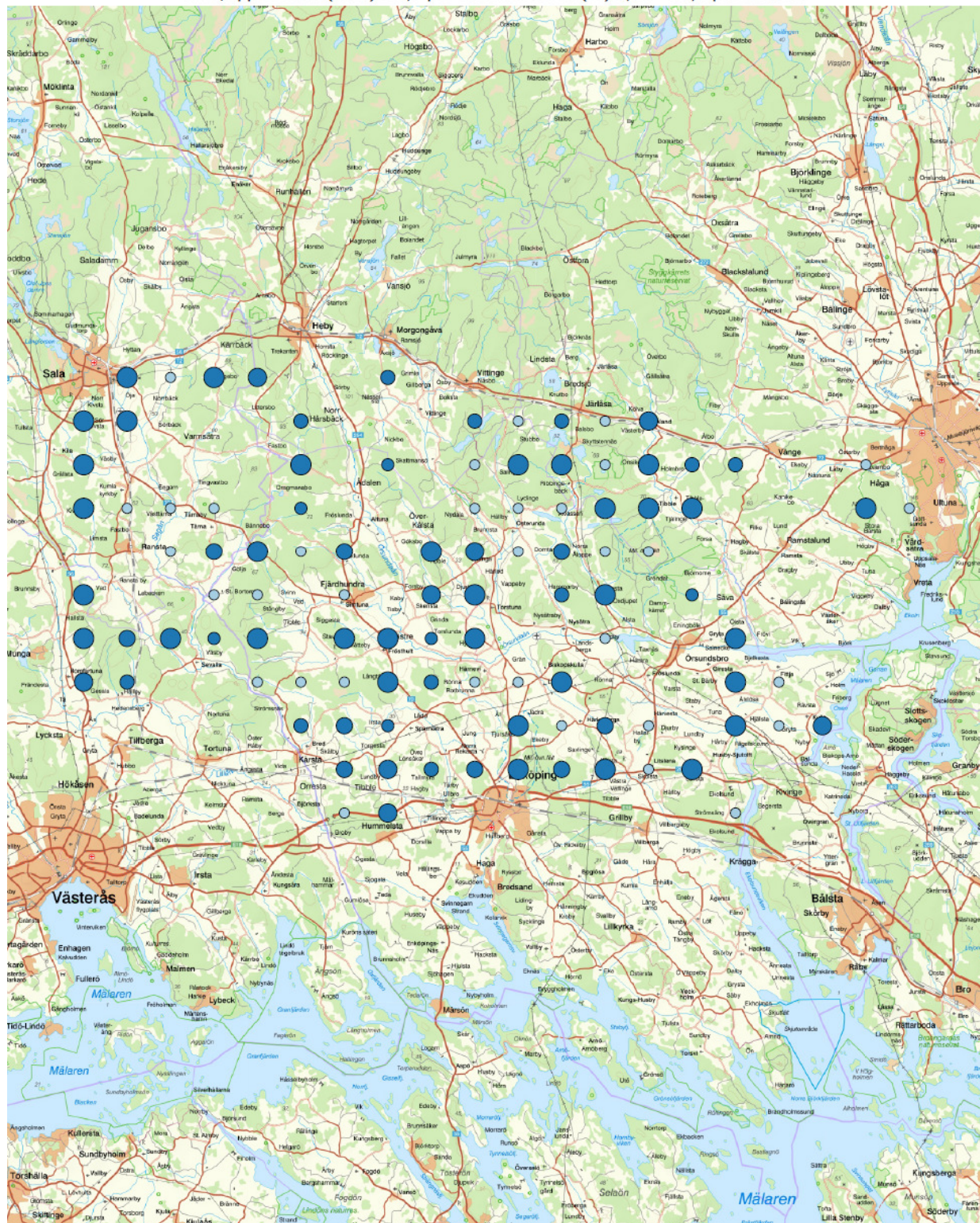
Spillningsinventering Fjärdhundra ÄFO

Rådjursresultat justerat värde: 25,9 rådjur per 1000 ha (landareal)

Rådjur (ej justerat värde): 30,6 per 1000 ha. 95 % (KI): 19,7 – 41,4 rådjur per 1000 ha

Skogsmark (50%): 35,2 per 1000 ha. 95 % (KI): 21,2 – 49,1 per 1000 ha

Åker/öppen mark (40%): 20,7 per 1000 ha. 95 % (KI): 8,06 – 33,4 per 1000 ha



Koordinatsystem: SWEREF 99TM