

## Släktforskning

Våra släktforskare ställer gärna upp och hjälper Dig att kontrollera om Du ingår i släkten. Under senare år så har registret utökats från de cirka 3.500 posterna som Hjalmar Berglund nedtecknat, till cirka 36.000 poster idag.

Vi benämner vårt register AllGen som står för, All Generations, det är i nuläget en Excel-fil som innehåller alla data. På vår hemsida finns åtkomst till delar av denna och dess uppgifter i form av en s.k. pdf-fil. Alla under 18 år och de som önskar vara anonyma visas med denna text i registret. Hittar du faktafel eller information som saknas eller vill veta mer ombeds du kontakta någon i styrelsen.

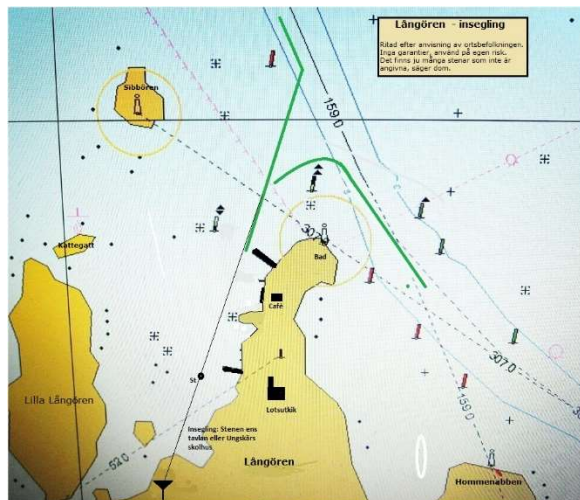
Har Du själv erfarenhet av släktforskning och vill dela med Dig av Dina erfarenheter och resultat? Våra kontaktpersoner når Du via nedanstående E-postadress:

[styrelsen@langoraslakten.org](mailto:styrelsen@langoraslakten.org)

Vet Du någon som är intresserad av att hjälpa till med att spåra släkten i t.ex. USA eller Australien så är vi intresserade av att få veta detta. Även om Du vet någon där som kan tänka sig att fungera som kontaktperson för oss utomlands.

Kontakta i så fall någon i styrelsen via E-postadressen ovan.

## Långören



Numera finns det inte så många åretruntboende på ön. Bilden här ovan visar hur man ska navigera sig in till ön. Lotsutkiken är det som lokalt benämns Lotshuset, däri inryms även den lotsbostad och tidigare skolsal som numera hyrs ut av Långörens Hembygdsförening som vandrarhem.

Deras hemsidaadress är: [www.langoren.info](http://www.langoren.info), där finns information om priser och kontaktinformation för detta.

Turlista för båtförbindelse hittar Du på följande hemsida:

[www.affarsverket.se/skargardstrafiken](http://www.affarsverket.se/skargardstrafiken)



Föreningen  
Långörasläkten



Vy från ångbåtsbryggan.

Foto Jan-Anders Månsson

### Är Du också en del av denna stora släkt?

Släkten är förmodligen en av de mest kartlagda släkterna i Sverige. Vi kan idag följa dess anor tillbaka till sent 1600-tal. Detta tack vare att vår anfader Håkan Svensson Kraak och hans hustru Annica, född Larsdotter, i början på 1700-talet flyttade till ön Långören i Karlskronas östra skärgård. De var öns första inbyggare och de försörjde sig på fiske, jakt, jordbruk och som lotsar för fartygstrafiken som passerade mellan Kalmar sund och Karlskrona. Kolla om Du eller Dina anhöriga finns med i registret på föreningens hemsida-

[www.langoraslakten.org](http://www.langoraslakten.org)

## Föreningens bildande



Hjalmar Berglund

Hjalmar Berglund (1901-1993) var född och uppvuxen på Långören och han var den sjunde generationen, där alla tidigare varit lotsar sedan Håkan Svensson Kraak kom till ön. Hjalmar Berglund var den första i släktkedjan som lämnade lotstraditionen.

Hjalmar valde istället yrket som folkskollärare på ön Senoren, som också ligger i Karlskrona östra skärgård. Hjalmar skrev inbjudningar till första släktmötet och startade föreningen den 10:e juli 1966 ute på Långören. Han hade då lagt grunden, med ett enormt omfattande arbete till föreningens idag digra släktregister. Han presenterade då 11 stycken släktgrenar fram till aktuell tid och detta omfattade 375 sidor skrivna på skrivmaskin. Värt att tänka på är att det fanns varken personatorer eller Internet på den tiden.

## Föreningen

Långörasläkten är en förening vars medlemmar har det gemensamt att de själva eller deras make/maka är ättlingar till lotssläktens stamfader **Håkan Svensson Kraak**, som var Långörens första inbyggare och den första lotsen på ön. Föreningen har en styrelse som väljs om på släktmötet som hålls var tredje år på Långören. Styrelsen ska bestå av ordförande, minst fyra ledamöter och en suppleant. Föreningen finns också med på Facebook på denna webbadress:

[www.facebook.com/langoraslakten](http://www.facebook.com/langoraslakten)



Vy från lotstornet söderut.

Foto Jan-Anders Månsson

## Kontaktuppgifter

**Adress:** Föreningen Långörasläkten  
C/o Sven Olausson  
Valderslyckavägen 24  
373 51 RAMDALA

**Bankgiro:** 5418-8354  
**Swish:** 1234441663  
**Org.nr:** 802453-2692

**E-post till föreningen:**

[info@langoraslakten.org](mailto:info@langoraslakten.org)

## Medlemskap

Enskilt medlemskap kostar	50:-
Enskilt Sympatimedlemskap kostar	50:-
Familjemedlemskap, innebär mantals-skrivning på samma adress, kostar	75:-
Ständigt medlemskap, kostar	600:-
Släktnålen för medlem/icke medlem	60:-/120:-

(Se nedan)

## Släktnålen

Den har utformats med den ID-bricka, som förebild som lotsarna hade i en kedja runt halsen, för att verifiera sin yrkesroll. Den var tillverkad i mässing och ärgade därmed av sig, så några av lotsarna tog då initiativ till att förgylla sina brickor på egen bekostnad för att dessa inte skulle förstöra den vita skjortan.

Det lär finnas någon Lotsbricka kvar hos ättlingar till forna lotsar än idag.

Släktnålen har dock försetts med en blå botten för att inte inkräkta på ursprungssymbolen.

Varför inte ge bort en släktnål eller ett medlemskap som present till en släkting?



***Välkommen som medlem Du också!***