

# KONKURRENCER

## MÅNEDSKONKURRENCE

Hver måned frem til og med oktober 2020 trækkes en vinder blandt alle opslag i Facebookgruppen Medlemmer og venner af Odsherreds Sportsfiskerforening. Vinderen præmieres med gavekort på 500, -.

## ØRREDKONKURRENCE

Frem til og med den 11. oktober afholdes der ørredkonkurrence, hvor vinderen præmieres med gavekort på 3.000, -.

Vinderen er største ørred fanget på Odsherreds kyster, som er slået op i Facebookgruppen Medlemmer og venner af Odsherreds Sportsfiskerforening.

## ØRREDDAG 11. OKTOBER

Den 11. oktober afholdes ørreddag med indvejning i klubhuset på Nygade 16, 4550 Asnæs. Læs mere om konkurrencer og regler på foreningens Facebook og på o-s-f.dk.

## STØT DIN LOKALFORENING MEDLEMSKAB AF OSF

Du kan melde dig ind i Odsherreds Sportsfiskerforening på o-s-f.dk. På forsiden finder du link til medlemssiden.

## Odsherreds Sportsfiskerforening på Facebook

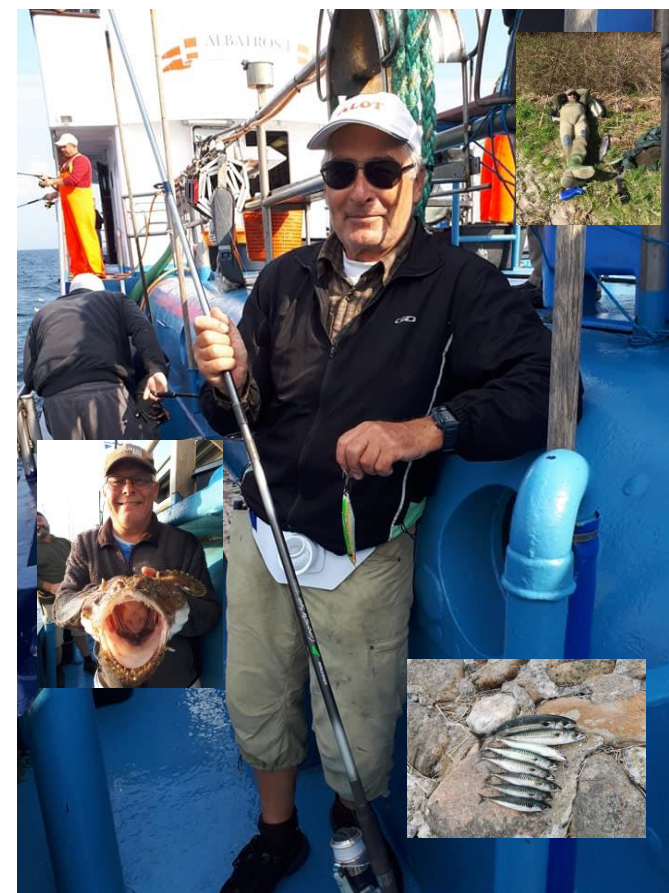
Du finder OSF på Facebook i gruppen Medlemmer og venner af Odsherreds Sportsfiskerforening

og

På Facebook siden Odsherreds Sportsfiskerforening - OSF



## ODSHERREDS SPORTSFISKERFORENING KONKURRENCER





## SÅDAN FANGER DU KARPE PÅ FLUE I LAMMEFJORDSKANALERNE

Af Morten Holst Greve Nielsen

Jeg kombinerer nærmest et purchfiskeri med dappefiskeri – men altid med fluestangen. Det hele startede med gedderne, som vi har fanget op til 1 meter på fluestangen. Under geddefiskeriet fik jeg mod på at kaste mig over karperne.

Jeg fisker mest flue-karpe i nordkanalen og om sommeren i det nedre løb, da grøden er meget tæt længere inde. Enten spotter jeg fisken, eller fisker på pladser jeg har god erfaring med. Jeg starter med at lægge brød ud, og når karperne æder, lægger jeg fluen ud på pladsen.

## MORTEN GUIDER

Vil du vide mere om karpe på flue i Lammefjordskanalerne, kan du skrive til Morten i OSF's Facebook gruppe Medlemmer og venner af Odsherreds Sportsfiskerforning.

## FLUEOPSKRIFT

Mortens Bread Skum Flue bindes med krop af et mix af Angora Goat i farven creme og Strung Marabou også i farven creme.

Ryggen som holder fluen flydende består af Flyform Skum i farven tan og med overdel af Flyform Skum i orange, så den er let at se oppe fra.



## “4,5 kg. Karpe på flue”

”Det er som at dappe karper på brød – bare på fluestangen”

