



**A GESTÃO DA SUA FROTA À DISTÂNCIA DE UM CLICK!**



**FROTA SOFT**  
GESTÃO DE FROTAS POR GPS

# COMPROMISSO FROTASOFT

A *Novatronica*<sup>®</sup> propõe fornecer um Sistema de Localização e Gestão de Frotas, que dispõe de variadas ferramentas para a gestão e análise destacando a localização e o acompanhamento das suas viaturas em tempo real. Tornando-se assim, na solução ideal para gerir, organizar e otimizar a sua frota.

  
**FROTASOFT**  
GPS FLEET MANAGEMENT



# CONTROLO TOTAL

## COM O **FROTASOFT** TEM SEMPRE O CONTROLO DA SUA FROTA!

Na génese da plataforma **FROTASOFT** está a localização de equipamentos por GPS. No entanto, acaba por ser muito mais do que isso, já que permite o controlo total sobre a sua frota. De uma forma bastante intuitiva, a nossa solução permite a gestão de todos os seus equipamentos, independentemente da sua localização geográfica.

### **PRINCIPAIS BENEFÍCIOS:**

- › Monitorização em tempo real;
- › Gestão eficaz da frota, com visível redução de custos;
- › Emissão automática de alertas;
- › Emissão automática de relatórios;
- › Aumento de produtividade das suas equipas / colaboradores;
- › Adaptável ao seu negócio;
- › Solução escalável.



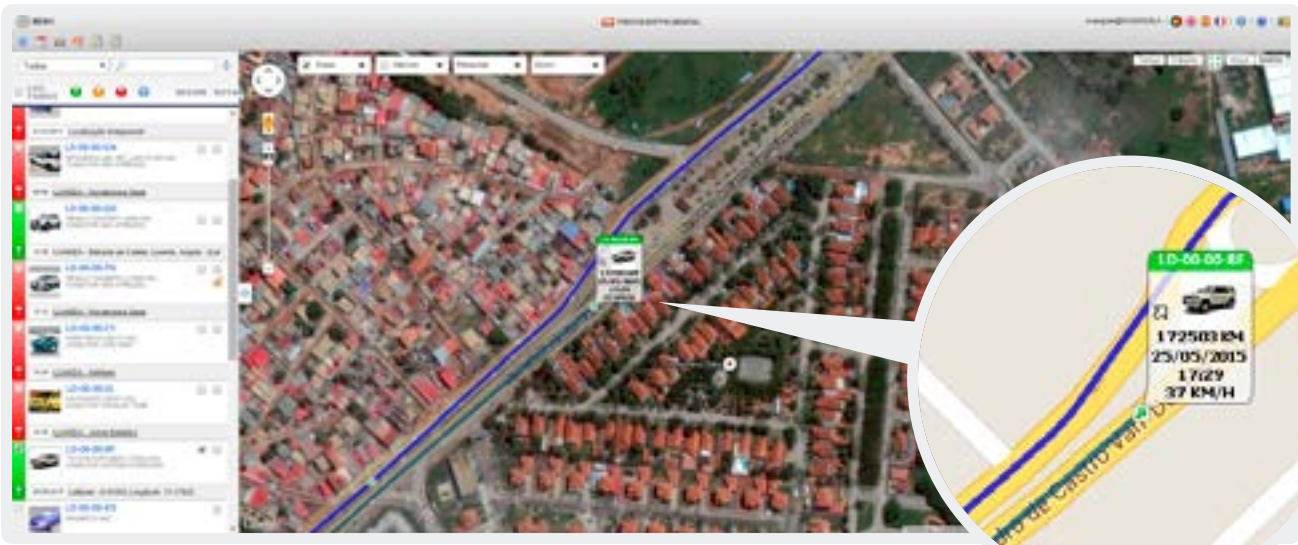
# RIGOR E PRECISÃO

Saber em primeira mão onde e como se encontra a sua frota é fundamental para uma gestão rápida e eficaz.

A plataforma **FROTASOFT** actualiza a informação sobre a sua frota com uma precisão superior a 98%.

Configure quais os alertas que deseja receber e assim **será notificado imediatamente** após a ocorrência dos respectivos eventos.





# GESTÃO DE TALHADA

## **TENHA O PODER DA INFORMAÇÃO E TOME AS MELHORES DECISÕES!**

Decida como e quando pretende ter o acesso à informação e analise os dados com **toda a fiabilidade**.

O nosso sistema de produção de relatórios é parametrizável, podendo restringir a informação visível através de diversos filtros. Pode agendar facilmente o envio de relatórios e desta forma, os órgãos de decisão recebem a informação no formato e momento pretendido.

### **PRINCIPAIS RELATÓRIOS:**

#### **1. RELATÓRIO DE VIAGENS**

Viagens realizadas por um ou mais veículos, num intervalo de tempo;

#### **2. RELATÓRIO DE TEMPOS DE CONDUÇÃO**

Fornece os tempos de utilização dos seus veículos/equipamentos. Tendo o módulo de identificação de condutor, pode filtrar por condutor e assim obter os tempos de condução, independentemente do veículo utilizado;

#### **3. RELATÓRIO DE IMOBILIZAÇÕES**

Obtenha todas as paragens efectuadas pela sua frota, podendo incluir os momentos em que os veículos estiveram em relanti;

#### **4. RELATÓRIO DE USO NÃO AUTORIZADO**

Tendo por base a definição de um horário de trabalho, pode obter um resumo das viagens realizadas em horário não autorizado, podendo ser orientado ao veículo ou ao condutor;

#### **5. RELATÓRIO DE EXCESSO DE VELOCIDADE**

Tenha acesso a todos os momentos em que os seus veículos excederam os limites de velocidade.



**Novatronica** Relatório de Viagens

**Filtros**

Grupos Equipamentos	Todos	Equipamentos	NV-AG01, NV-AG02, NV-AG03, NV-AG05, NV-AG10, NV-AG12		
Grupos Condutores	Todos	Condutores	Todos		
De	12/06/2015 00:00:00	Até	12/06/2015 23:59:00	Filtrar por Áreas	Não
Duração Mínima	00:30:00	Distância Mínima	0 km	Incluir Dados Temporários	Não

**Resumo**

Tempos Totais	Condução	Relanti	Paragem	Distância
Duração	04:37:27	03:43:05	00:54:22	08:14:36
				212,90 Quilómetros

**Duração Média**

**Distância Média**

**Velocidade Média**

Sex 12-06-2015 16:03:23 | Todas as datas e horas estão em (UTC-02:00) Harare, Pretória

### 1. RELATÓRIO DE VIAGENS

**Best Painters** Relatório de Imobilizações

**Filtros**

Grupos Equipamentos	Todos	Equipamentos	NV-AG02, NV-AG03, NV-AG10		
Grupos Condutores	Todos	Condutores	Todos		
De	12/06/2015	Até	12/06/2015		
Incluir Relatantes	Não	Os Relatantes	Não	Tempo Mínimo	00:00:00

**Resumo**

Tempo total de paragem	10:47:31
------------------------	----------

Nome	Condutor	Data - Hora	Paragem	Local	Área
NV-AG10	Não Atribuído	12/06/2015 00:14:34	00:01:58	Lat: -8,89719 Long: 13,18037	Não Existe
NV-AG10	Não Atribuído	12/06/2015 00:17:43	00:00:36	Lat: -8,89558 Long: 13,18603	Não Existe
NV-AG10	Não Atribuído	12/06/2015 00:18:55	00:04:07	Lat: -8,89977 Long: 13,18835	Não Existe
NV-AG10	Não Atribuído	12/06/2015 00:20:07	00:13:03	Lat: -8,89857 Long: 13,18644	Não Existe
NV-AG10	Não Atribuído	12/06/2015 00:27:09	00:19:57	Lat: -8,89805 Long: 13,18336	Não Existe
NV-AG10	Não Atribuído	12/06/2015 02:03:21	06:55:54	Lat: -8,88159 Long: 13,14870	Não Existe
NV-AG10	Não Atribuído	12/06/2015 09:30:08	00:02:21	Lat: -8,84612 Long: 13,18912	Não Existe
NV-AG10	Não Atribuído	12/06/2015 09:53:04	00:00:36	Lat: -8,94031 Long: 13,18904	Não Existe
NV-AG10	Não Atribuído	12/06/2015 10:38:49	00:03:26	Lat: -8,89402 Long: 13,1827	Não Existe
NV-AG10	Não Atribuído	12/06/2015 11:38:20	01:07:10	Lat: -8,97978 Long: 13,39234	Não Existe
NV-AG10	Não Atribuído	12/06/2015 13:15:13	00:33:34	Lat: -8,9654 Long: 13,38034	Não Existe
NV-AG10	Não Atribuído	12/06/2015 14:00:38	00:02:01	Cliente-2	Não Existe
NV-AG10	Não Atribuído	12/06/2015 14:02:59	00:05:21	Lat: -8,92329 Long: 13,18557	Não Existe
NV-AG10	Não Atribuído	12/06/2015 15:18:15	00:03:24	Lat: -8,93093 Long: 13,18907	Não Existe

Sex 12-06-2015 16:36:41 | Todas as datas e horas estão em (UTC-02:00) Harare, Pretória

### 3. RELATÓRIO DE IMOBILIZAÇÕES



**Here** Relatório de Tempos de Condução

**Filtros**

Grupos Equipamentos	Todos	Equipamentos	NV-AG05, NV-AG02, NV-AG03, NV-AG05, NV-AG10, NV-AG12		
Grupos Condutores	Todos	Condutores	Todos		
De	12/06/2015	Até	12/06/2015	Tempo Mínimo	00:10:00

**Resumo**

Tempo total de condução	04:00:29
-------------------------	----------

Nome	Condutor	Data	Hora	Local Inicial	Local Final	Condução
NV-AG05	Não Atribuído	12/06/2015	08:36:39	Via Espresso, Belas, Angola - [Lat: -9,2016, Long: 13,2763]	Entrada Lar do Patrício e Benfica, Quilica, Angola - [Lat: -8,96371, Long: 13,20493]	00:32:26
NV-AG10	Não Atribuído	12/06/2015	01:07:06	Rua dos Generais, Luanda, Angola - [Lat: -8,98904, Long: 13,18337]	Unamed Road, Centralidade de Luanda, Angola - [Lat: -8,88158, Long: 13,1487]	00:50:59
NV-AG10	Não Atribuído	12/06/2015	08:59:15	Unamed Road, Centralidade de Luanda, Angola - [Lat: -8,94612, Long: 13,18912]	Unamed Road, Belas, Angola - [Lat: -8,89402, Long: 13,1827]	00:46:38
NV-AG10	Não Atribuído	12/06/2015	09:53:40	Unamed Road, Belas, Angola - [Lat: -8,94612, Long: 13,18912]	Avenida 21 de Janeiro, Luanda, Angola - [Lat: -8,894, Long: 13,1827]	00:31:09
NV-AG10	Não Atribuído	12/06/2015	10:42:15	Avenida 21 de Janeiro, Luanda, Angola - [Lat: -8,894, Long: 13,1827]	Via Espresso, Benguela, Angola - [Lat: -8,97977, Long: 13,39232]	00:38:44
NV-AG10	Não Atribuído	12/06/2015	13:30:47	Unamed Road, Angola - [Lat: -8,96541, Long: 13,38033]	Cliente-2	00:23:09
NV-AG10	Não Atribuído	12/06/2015	14:03:01	Cliente-2	Avenida Luanda Sul, Luanda, Angola - [Lat: -8,92329, Long: 13,18559]	00:17:24

Sex 12-06-2015 16:48:06 | Todas as datas e horas estão em (UTC+02:00) Harare, Pretória

### 2. RELATÓRIO DE TEMPOS DE CONDUÇÃO

**Mountain** Relatório de Uso Não Autorizado

**Filtros**

Grupos Equipamentos	Todos	Equipamentos	NV-AG10		
Grupos Condutores	Todos	Condutores	Todos		
De	09/06/2015	Até	09/06/2015		
Duração Mínima	00:00:01	Distância Mínima	0 km	Horário	Não

**Resumo**

Geral					Distâncias Totais
Duração Total					Quilómetros
Não Autorizado	Autorizado	Outros	Custo Total	Porcentagem Total	Não Autorizado
00:33:07	00:00:00	0,00 mFn	100,00%	18,40	0,00

**Legenda**

**Conexão fora do horário** **Temas fora do horário**

Nome	Condutor	Início	Local Inicial	Fim	Local Final	Duração Não Autorizada	Distância Não Autorizada	Duração Autorizada	Distância Autorizada	Custo	%
NV-AG10	Não Atribuído	09/06/2015 21:00:04	Via C3, Talatona, Belas, Angola - [Lat: -8,93093, Long: 13,18863]	09/06/2015 21:05:54	Via R1, Luanda, Angola - [Lat: -8,92028, Long: 13,18663]	00:05:50	2,10 km	00:00:00	0,00 km	0,00 mFn	100,00%
NV-AG10	Não Atribuído	09/06/2015 21:38:19	Via R1, Luanda, Angola - [Lat: -8,93093, Long: 13,18863]	09/06/2015 21:43:49	Via C3, Talatona, Belas, Angola - [Lat: -8,931, Long: 13,18863]	00:05:26	1,50 km	00:00:00	0,00 km	0,00 mFn	100,00%
NV-AG10	Não Atribuído	09/06/2015 23:15:50	Via C3, Talatona, Belas, Angola - [Lat: -8,931, Long: 13,18863]	09/06/2015 23:38:09	Estação Central-Viana, Luanda, Angola - [Lat: -8,9075, Long: 13,2899]	00:22:11	14,80 km	00:00:00	0,00 km	0,00 mFn	100,00%

Sex 12-06-2015 16:55:44 | Todas as datas e horas estão em (UTC-02:00) Harare, Pretória

### 4. RELATÓRIO DE USO NÃO AUTORIZADO

**Novatronica** Relatório de Excessos de Velocidade

Nome	Condutor	Data	Hora	Local	Tipo	Vel.
NV-AG10	Não Atribuído	12/06/2015	01:55:55	Lat: -8,87465 Long: 13,4303	Provincia - LUANDA(SO km/h)	98 km/h
NV-AG10	Não Atribuído	12/06/2015	01:56:55	Lat: -8,86397 Long: 13,42922	Provincia - LUANDA(SO km/h)	88 km/h
NV-AG10	Não Atribuído	12/06/2015	01:57:19	Lat: -8,85962 Long: 13,42908	Provincia - LUANDA(SO km/h)	55 km/h
NV-AG10	Não Atribuído	12/06/2015	01:57:20	Lat: -8,85962 Long: 13,42908	Provincia - LUANDA(SO km/h)	53 km/h
NV-AG10	Não Atribuído	12/06/2015	01:57:21	Lat: -8,85962 Long: 13,42908	Provincia - LUANDA(SO km/h)	53 km/h
NV-AG10	Não Atribuído	12/06/2015	01:57:22	Lat: -8,85962 Long: 13,42908	Provincia - LUANDA(SO km/h)	51 km/h
NV-AG10	Não Atribuído	12/06/2015	01:57:24	Lat: -8,85962 Long: 13,42908	Provincia - LUANDA(SO km/h)	51 km/h
NV-AG10	Não Atribuído	12/06/2015	01:57:25	Lat: -8,85962 Long: 13,42908	Provincia - LUANDA(SO km/h)	53 km/h
NV-AG10	Não Atribuído	12/06/2015	01:57:26	Lat: -8,85962 Long: 13,42908	Provincia - LUANDA(SO km/h)	55 km/h
NV-AG10	Não Atribuído	12/06/2015	01:57:27	Lat: -8,85962 Long: 13,42908	Provincia - LUANDA(SO km/h)	57 km/h
NV-AG10	Não Atribuído	12/06/2015	01:58:36	Lat: -8,85892 Long: 13,44444	Equipamento (80 km/h)	109 km/h
NV-AG10	Não Atribuído	12/06/2015	01:59:25	Lat: -8,85969 Long: 13,46254	Equipamento (80 km/h)	111 km/h
NV-AG10	Não Atribuído	12/06/2015	02:00:25	Lat: -8,86895 Long: 13,47473	Equipamento (80 km/h)	113 km/h
NV-AG10	Não Atribuído	12/06/2015	09:02:31	Lat: -8,87163 Long: 13,47872	Equipamento (80 km/h)	95 km/h
NV-AG10	Não Atribuído	12/06/2015	09:03:30	Lat: -8,86308 Long: 13,46729	Equipamento (80 km/h)	108 km/h
NV-AG10	Não Atribuído	12/06/2015	09:04:30	Lat: -8,85862 Long: 13,46215	Equipamento (80 km/h)	107 km/h
NV-AG10	Não Atribuído	12/06/2015	09:05:30	Lat: -8,85864 Long: 13,43633	Equipamento (80 km/h)	107 km/h
NV-AG10	Não Atribuído	12/06/2015	09:09:08	Lat: -8,86748 Long: 13,42923	Provincia - LUANDA(SO km/h)	69 km/h
NV-AG10	Não Atribuído	12/06/2015	09:10:07	Lat: -8,8775 Long: 13,42992	Provincia - LUANDA(SO km/h)	56 km/h
NV-AG10	Não Atribuído	12/06/2015	09:11:07	Lat: -8,88581 Long: 13,43048	Provincia - LUANDA(SO km/h)	65 km/h

Sex 12-06-2015 16:26:59 | Todas as datas e horas estão em (UTC-02:00) Harare, Pretória

### 5. RELATÓRIO DE EXCESSOS DE VELOCIDADE

# MOBILIDADE ACRESCIDA

## APLICAÇÃO PARA DISPOSITIVOS MÓVEIS APPLE E ANDROID

Fruto da necessidade dos nossos clientes, a ampliação da nossa solução **FROTA<sup>SOFT</sup>** para as plataformas Android e iOS, visa disponibilizar as seguintes funcionalidades:

- › Listagem dos equipamentos que constituem a sua frota;
- › Localização no mapa dos diversos equipamentos;
- › Listagem das viagens realizadas por cada um dos equipamentos;
- › Visualização no mapa do trajeto realizado em cada uma das viagens.





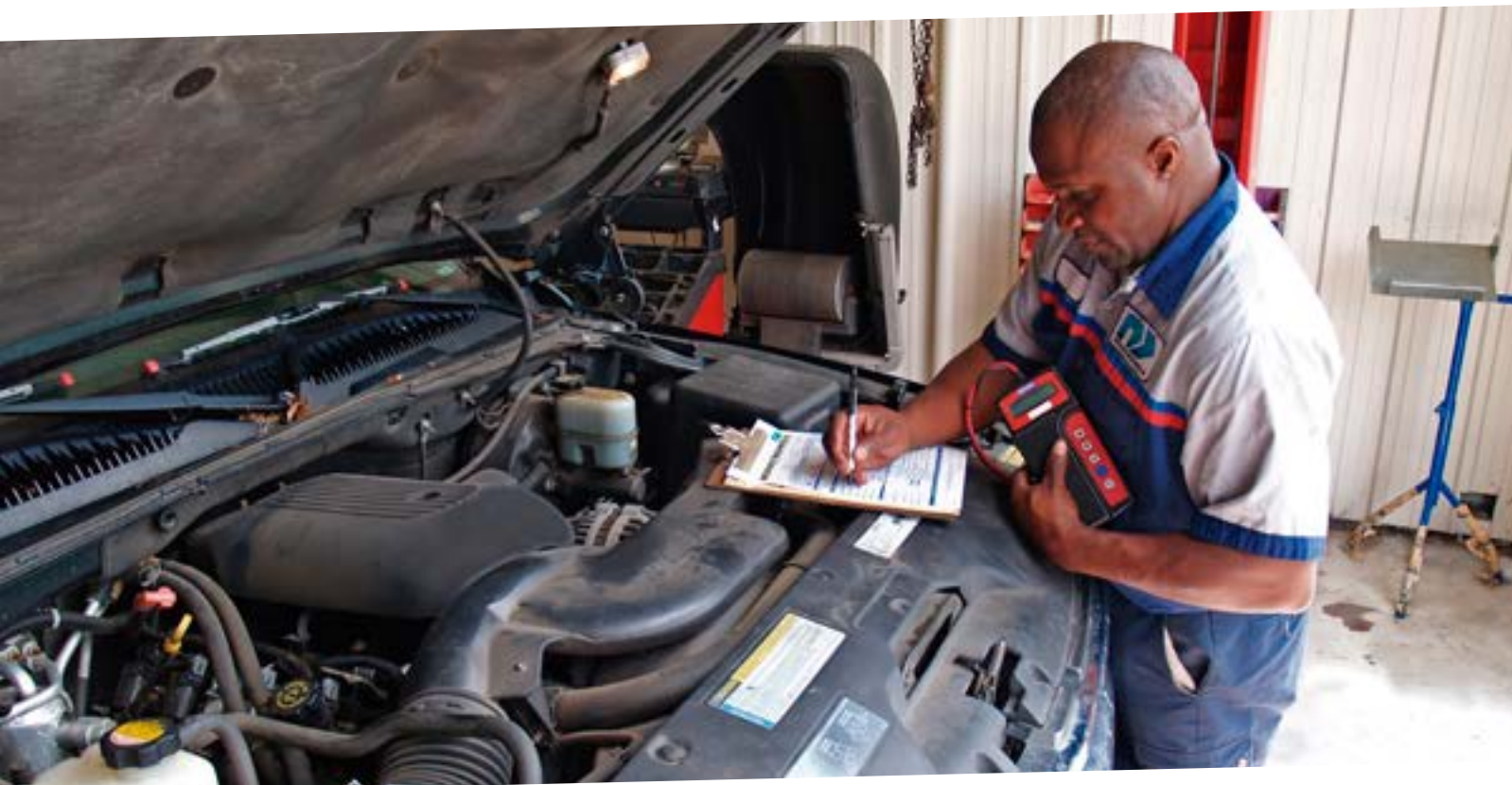
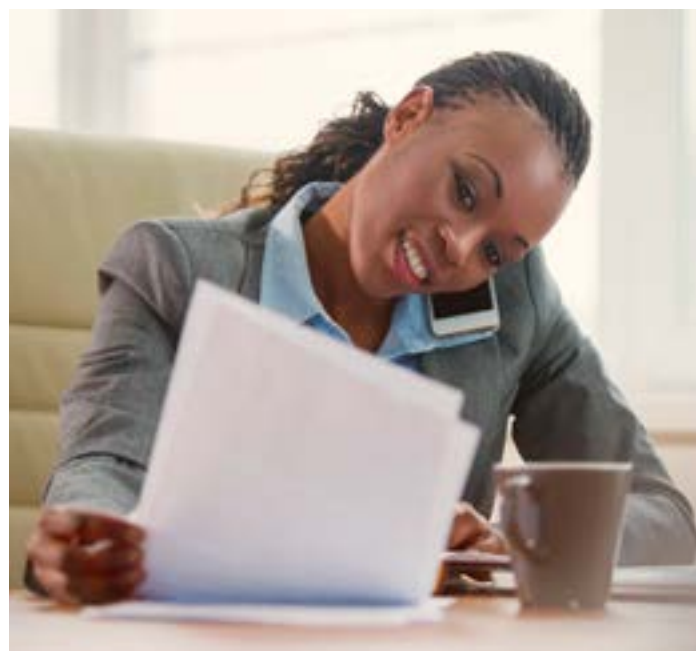
# FUNÇÕES ADICIONAIS

## **GESTÃO AVANÇADA DE PLANOS DE MANUTENÇÃO**

- › Configuração simples dos planos de manutenção de cada veículo;
- › Emissão de alertas a informar a aproximação da manutenção seguinte;
- › Registo actualizado de todas as tarefas realizadas;
- › Integração com o módulo de despesas, otimizando o trabalho realizado pelo Departamento Financeiro.

## **GESTÃO E CONTROLO DE DESPESAS**

- › Lançamento de despesas associadas à frota da empresa (principalmente Abastecimentos, Manutenções e Sinistros);
- › Disponibilização de relatórios, que permitem a análise de custos e médias;
- › Consola de importação de ficheiros específicos.



# SISTEMAS ADICIONAIS

## 1 IDENTIFICAÇÃO ELECTRÓNICA DE CONDUTORES

- › Instalação de um dispositivo de identificação de condutor
- › Segurança complementar.

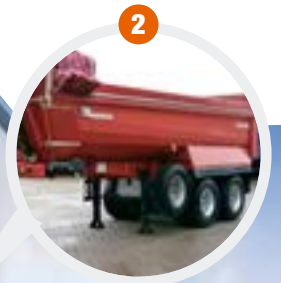
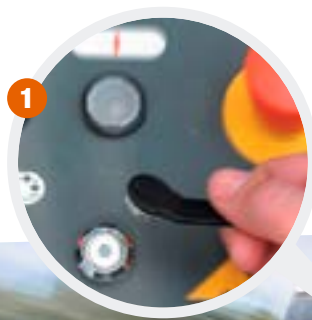
## 2 CONTROLO DE SINAIS

- › Monitorização do uso de periféricos num veículo;
- › Moto-bombas, válvulas, basculantes, motores de reboque, guas, táxi (livre/ocupado), ambulância (em serviço/disponível);

**Nota:** Pode implicar a ligação aos sinais ou colocação de botões no veículo.

## 3 SENSORES DE TEMPERATURA

- › Instalação de sensores de temperatura;
- › Monitorização da temperatura ao longo de todo o período de transporte
- › Emissão de alertas na ultrapassagem dos limites configurados;
- › Permite reagir atempadamente às situações potencialmente danosas.



# ACOMPANHAMENTO PERMANENTE

## **NV IRIIDIUM** **SATELLITE / HIBRID (GPRS NETWORK)**

### Características :

- › GPRS suporta dados para vários IP's ou DNS (Solução Híbrida);
- › Detecção de nível de combustível;
- › Sensores de temperatura;
- › FOTA (upgrade de firmware sem fios);
- › Rádio Frequência (433 mhz) para módulos RF (temperatura, portas, etc);
- › RS 232 / RS 485;
- › Preparado para I button (1- fio);
- › Duplo SIM;
- › Comunicação Híbrida (GSM ou Satélite)



### **LOCALIZAÇÃO POR SATELITE IRIIDIUM**

**NV IRIIDIUM / HIBRID** é um dispositivo para

gestão e monitorização remota de veículos, camiões e barcos. Além da comunicação por satélite Iridium este sistema oferece também a comunicação por GPRS.

Com o equipamento sempre conectável, terá uma garantia de paz de espírito e a segurança total no seu investimento.

**O NV IRIIDIUM / HÍBRIDO RASTREIA OS SEUS VEÍCULOS EM TODO O MUNDO, MESMO ONDE NÃO HÁ REDE GSM.**

 iridium®

### **APLICAÇÕES**

- › Rastreo de camiões, barcos, comboios;
- › Segurança de veículos e bens;
- › Gestão de frotas.



**Novatronica® Angola**

Rua Urbanova - Benfica | Município de Belas, Luanda  
Tlm.: (+244) 930 580 550 | 931 534 900 | 942 433 533  
E-mail: infoang@novatronica.com



[www.novatronica.com](http://www.novatronica.com)