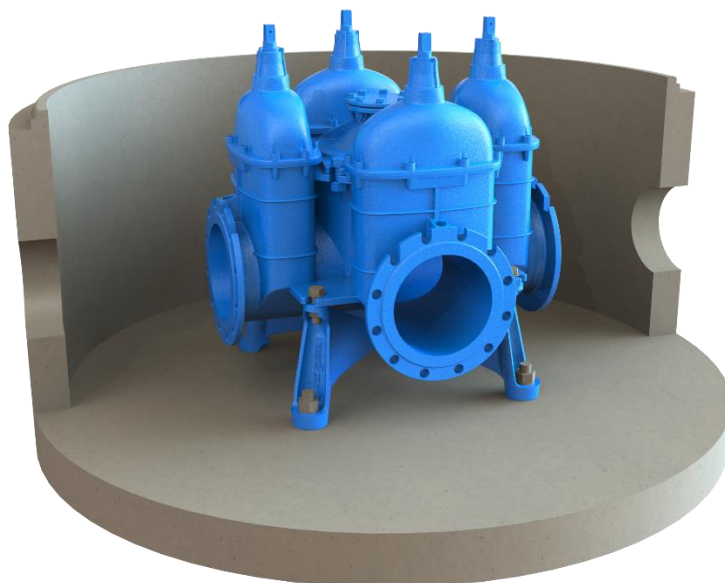


MONTERINGSANVISNING FOR FURNES KONSOLL 112 DN250-300 STYRKEKLASSE 45T



Den som benytter FURNES konsoller må ha nødvendig kompetanse til å utføre arbeidet. Vedkommende må gjøre seg kjent med denne anvisningen, samt anvisninger gitt i VA miljøblad 112.

Sjekk av komponenter.

Kontroller at kummen har styrkeklasse i henhold til beskrivelsen og er ubeskadiget.

Kontroller at konsoll og øvrig utstyr er av riktig dimensjon og er ubeskadiget.

Montasje konsoll i kum.

Skru av eventuell mutter og skive som sitter i kumbunnen.

Løft konsollen på plass i kummen, bruk dertil egnede løftestropper.

Sentrer konsollen over skruen i betongbunnen og senk den ned på boltene.

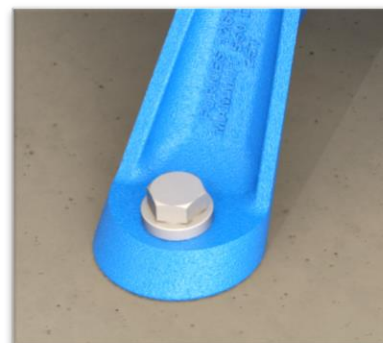
Påse at gjengene ikke skades.

Tiltrekkingsmomenter:

Bruk egnet momentnøkkel og trekk til boltene til angitt moment.

Moment angitt av Basal.

Styrkeklasse 45: DN 250-300 1800 Nm



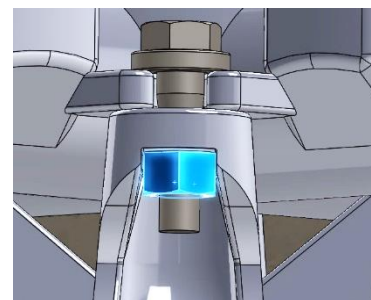
Montasje armatur på konsoll.

Løft armaturen med dertil egnede løftestropper og utstyr og plasser den over konsollen. La den henge «lett» i stroppene til alle boltene er på plass. Sørg for at det er påført olje på boltene.

Hold mutteren inne i **Quick Fix** utsparingen i konsollen, entre bolten og skru til for hånd.

Quick Fix utsparingen er tilpasset mutterens nøkkelvidde.

Sjekk at mutteren sitter rett, i selvfikserende posisjon.



Tiltrekkingsmomenter:

Bruk egnet momentnøkkel og trekk til boltene til angitt moment.

Styrkeklasse 45 DN250/300 Bolt 8.8 M27 1350 Nm

Styrkeklasse 45 DN250/300 Bolt 10:9 M24 1350 Nm

Merking av bolter

Etter at boltene er påført riktig moment merkes de med egnet forsegling. Brytes forseglingen skal de på nytt trekkes til angitt moment. Forseglingsmetodikk bestemmes av den som gjør montasjen.

Spesifikasjoner av bolter, muttere og skiver til montering av armatur på konsoll



Strykeklasse	Varmforsinket
Styrkeklasse 45. Bolt M27 8.8	6kt skrue M27x90 DIN 931 8.8 VZ
	Skive 28x50x4 DIN 125 VZ
	6kt mutter M27 DIN934 8 VZ
Styrkeklasse 45. Bolt M24 10.9 (Benyttes det det ikke er plass til M27 p.g.a. slisse i armatur)	6kt skrue M24x90 EN14399-4 10,9 VZ
	Skive 25x50x10 DIN 7349 VZ
	6kt mutter M24 DIN934 10VZ
Disse kan bestilles hos AVK Norge AS, www.avk.no , T: +47 33 48 29 99	

Løfting, transport og lagring

Det er viktig at det brukes myke godkjente løftestropper ved løfting av enkeltprodukter. Kjetting eller andre typer stropper som kan skade overflatebelegget **skal ikke** benyttes.

Forholdene under lagring skal være slik at det ikke oppstår skader på overflatebelegget eller selve konsollen i lagringsperioden.

Overflatebehandling

Armaturløsning og FURNES konsoll 112-2 er overflatebehandlet med varmpåført pulvere epoxy i min. tykkelse 250µ henhold til GSK standarden.

Er du uheldig under montasjen og skader overflatebehandlingen på armatur eller konsoll, leveres reparasjonssett med epoxy-lakk ved henvendelse til en av leverandørene av armatur eller til FURNES JERNSTØPERI AS.