



EN NOLLNING

BAKOM



MASKEN

NOLLEGUIDE 2023

KÄNNER DU DIG OTRYGG?

Det viktigaste med nollningen är att skapa en trygg och välkomnande miljö där du får bästa möjliga chans att lära känna studentlivet och dina framtida kursare. Sektionen har **nolltolerans** mot alla former av diskriminering, trakasserier och kränkande särbehandling.

Om du känner dig otrygg, orättvist eller illa behandlad finns det många kontaktvägar för att få hjälp och stöd. **Inga problem eller frågor är för små för att lyfta.** Du kan:

- **Prata med en phadder**
- **Prata med Peppet**
- **Prata med Phøset: overphos@asektionen.se**

- **Prata med JämliKA:**

JämliKA är ett utskott inom A-sektionen som jobbar med likabehandling på utbildningen och inom sektionens verksamhet. JämliKA finns för alla studenter och man kan vända sig till dem om man blivit illa eller orättvist behandlad, eller vill ta upp något annat som rör likabehandling, välmående eller diskriminering. Ordförande för JämliKA är jämlikhetsombud på sektionen och har tystnadsplikt. jamlika@asektionen.se eller anonymt formulär på www.asektionen.se/kontakt/

- **Prata med studiesocialt ansvarig (SA):**

Studiesocialt ansvarig har tagit studieuppehåll och jobbar heltid med studenters likabehandling och välmående på teknologkåren. SA fungerar som stöd för medlemmar som blivit illa eller orättvist behandlade under sin studietid och har tystnadsplikt. Till skillnad från jämliKA har SA inte en direkt koppling till A-sektionen utan finns för alla studenter på LTH. sa@lth.se eller anonymt formulär på www.lth.se/klaga

- **Prata med Nolleamiralen:**

Nolleamiralen samordnar nollningen för alla TLTHs sektioner och är øverphøsets kontaktperson på kåren. nolleamiral@lth.se

Du väljer själv om och hur ditt ärende hanteras

Polisen

112 vid pågående brott
Annars tel 11414


Brottsofferjouren

Tel. 116 006
Vardagar: 09-19
Helger: 09-16


Kvinnojouren

stod@kvinnojourenlund.se

INNEHÅLL



Grattis & Välkommen.....	4
Nollning 2023.....	6
Phøset.....	10
Pepparna.....	12
Phaddergrupper.....	14
Sexet.....	16
Uppdrag.....	18
Styrelsen.....	20
Utskotten.....	26
LTH.....	28
Sektionerna.....	30
TLTH.....	32
Tips & Tricks.....	38
Ordlista.....	40



GRATTIS & VÄLKOMMEN



Du är en av få lyckligt lottade som lyckats komma in på någon av dessa drömutbildningar som utgör A-sektionen! För att fira detta och för att välkomna dig och dina nya studiekamrater till Lunds Tekniska Högskola och Lund kommer du att mötas av en fantastisk mötning under dina första veckor på universitetet.

Som A-teknolog är du student vid Sveriges näst äldsta universitet, Lunds Universitet, som grundades 1666. Du är också medlem i den största fakulteten vid Lunds universitet, LTH.

Sektionerna vid LTH ligger inom Teknologkåren och bedrivs ideellt av studenterna på de utbildningar som sektionen omfattar. De fungerar lite olika beroende på vilka utbildningar som de utgörs av och har formats till den struktur de har idag över flera årtionden.

A-sek utgörs idag av arkitektprogrammet och industridesignprogrammet. Vår sektion var den femte sektionen att bildas, år 1965, vilket betyder att vi är 58 år gamla.

Sektionernas huvudsakliga syfte är att göra medlemmarnas studietid så bra som möjlig och verka studiebevakande. Dessutom finns de för att skapa en bra gemenskap på och mellan utbildningarna och även samverka med näringslivet genom olika aktiviteter och evenemang.



ARKITEKT & INDUSTRIDESIGN

Som arkitekt och industridesigner väntar en spännande och bred, om än krävande, bransch! Variationen bland studenterna är stor, vilket gör projekten och de viktiga samarbetena extra intressanta. Utbildningarna präglas av att såväl studenter som lärare är uppriktigt engagerade i sina egna och andras projekt och visioner. På båda programmen finns stora möjligheter till utlandsstudier och du kommer att få möjlighet att träffa internationella studenter.

Arkitekturprogrammet vid LTH är både akademiskt och konstnärligt. Studenterna introduceras till yrket med både teoretiska och praktiska uppgifter. Modellbygge och skissande ingår, liksom kurser i teknik och digitala verktyg. Man arbetar vanligtvis med större projekt, parallellt med längre och kortare kurser.


Industridesignprogrammet är ett konstnärligt kandidatprogram där studenterna lär sig processen vid produktframtagning, design och tillverkning. Mycket tid tillbringas i verkstaden, men även på detta program läses teoretiska kurser i bl.a. mekanik och materiallära.

På Lunds Tekniska Högskolas hemsida finns mer utförlig information om programmen och de olika kurserna:

www.arch.lth.se
www.industrialdesign.lth.se



NOLLNING 2023




Vi vet hur det känns att komma ensam till en ny, främmande stad och påbörja en ny utbildning. Nollningen är till för att du så snabbt och smärffritt som möjligt ska lära känna nya människor och introduceras till de fantastiska år som du kommer att tillbringa här i Lund. Vi är många som ska se till att det blir en bra introduktion för er! Vi är Phøset, Pepparna, Phaddrarna, Sexmästeriet och studievägledarna.

De första fem veckorna som du kommer att uppleva i Lund är alltså till stor del planerade av oss och kallas för nollning.

Nya studenter vid LTH kallas Nollor, och inte novischer som i övriga Lund. Nolla är man ända fram tills Nollegasquen, en stor och högtidlig fest som hålls i slutet av nollningen. Efter en väl genomförd nollning och en fantastisk sittning kan man med rätta kalla sig en fullvärdig etta!

Om du är orolig och har hört talas om en nollning där Nollorna hålls i mängder av alkohol och förnedras av äldre studenter kan vi direkt lugna dig! Nollningen du möts av på LTH är ett gäng härliga veckor av roliga, blandade aktiviteter där vi tillsammans lär känna varandra under trevliga och vänskapliga former. Du kommer bli väl mottagen av flera Phaddrar som gör allt för att du ska känna dig som hemma i studiemiljön och i Lund som stad.

Alla nollningsaktiviteter är självklart frivilliga, med undantag för dagsaktiviteterna under läsvecka 0 (första nollningsveckan, dessa anordnas av programledningen och studievägledningen). Men majoriteten av Nollorna deltar på allt just för att snabbare och lättare hitta nya vänner, studiekamrater och göra sig hemmastadd i sin nya studiemiljö.



VILKA JOBBAR MED NOLLNINGEN

PHØSET

Vi som skrivit denna nolleguide och som lägger ned all vår tid och kraft på att välkomna dig till Lund är A-sektionens Phøs. Phøset är en grupp studenter från sektionen som under hela våren jobbat hårt för att göra 2023 års nollning till en oförglömlig upplevelse!

PEPPARNA

Pepparna är Phøsets största hjälpreda under nollningen. De finns där för dig om du har några funderingar och som namnet antyder: för att peppa igång och hålla stämningen extra bra under nollningen!

PHADDRAR

Första dagen kommer du att tilldelas en phaddergrupp. Det finns totalt åtta stycken. I varje grupp finns nio till tio Phaddrar som tar hand om dig under nollningen och ser till att du kommer tillrätta i Lund och på A-sektionen. Phaddrarna står för nästan all kommunikation när det gäller nollningsaktiviteter men finns också till för att ni ska få svar på era frågor om studierna, Campus och livet i Lund. Er phaddergrupp har ett eget tema som är ett undertema till A-sektionens nollningstema "En nollning Bakom Masken". I phaddergrupperna kommer det även att finnas utbytestudenter som, likt er, är nya till skolan och Lund. Ta chansen att inleda en konversation och skapa kontakter världen över!

SEXMÄSTERIET

Sexmästeriet (Sexet) har gjort det till sin livsuppgift att främja fest och glädje på A-sektionen. Det är Sexmästeriet som anordnar alla fester, sittningar och barer som du kommer att uppleva under din tid på A-sektionen. De gör också ett fantastiskt jobb under nollningen, då de håller i extra många barer och sittningar!

STUDIEVÄGLEDARE

Camilla Fagerström Grubb är studie- och karriärvägledare för både Arkitektur och Industridesignprogrammet. Hon har hand om planeringen för de aktiviteter som händer dagtid första veckan. Hon har även tillsammans med sina kollegor stöttat Phøset i sin planering av nollningen. Vid frågor när du henne lättast via mail eller telefon.

camilla.fagerstrom_grubb@lth.lu.se
046-222 30 90

EN NOLLNING FÖR ALLA

För att alla ska känna sig välkomna under nollningen finns det två gyllene regler som kan vara bra att veta:

- Nollningen är helt frivillig för alla inblandade
- Öppenhet och respekt ska präglade Nollningen

EN NOIR

BAKOMA

MASS

...LNING



...SIKEN



ØVERPHØS ENIGMA

Världen talar om en man bara känd som "Enigma", ett namn som droppar av gåtfull lockelse och viskade hemligheter. Hans ansikte skymts av en utsmyckad gyllene mask som döljer varje spår av hans identitet. Ett mästerverk av konstnärlighet och tjusning, den har en antik aura, som om det har sett civilisationernas uppgång och fall. Ingen vet vad som gömmer sig bakom masken.

Anhängarna av Enigma, lojala eldsjälar, observerar med brinnande tillbedjan, deras ögon en blandning av vördnad och bävan. De väntar på sin ledares ord med tillbakahållen anda, redo att utföra vilket kommando som helst, oavsett hur farligt eller ondskefullt det kan vara.

PHØS REXA LORDINA

En kvinna med utsökt skönhet och ett rykte som föregår henne, Rexa Lordina avger en aura av både elegans och fara. Hennes förtrollande närvaro väcker uppmärksamhet och män från alla samhällsskikt finner sig villigt fångade i hennes förföriska nät.

Det sägs att Rexa har en kuslig förmåga att avslöja de djupaste önskan hos dem som korsar hennes väg. Hon använder denna kunskap som ett vapen och reducerar män till bara verktyg i sitt dödliga spel.

Vissa viskar att Rexa förvärvat övernaturliga krafter, en andlig kraft som gör det möjligt för henne att böja sina hängivna anhängares vilja till varje infall.



PHØS LAGO

Lång och förnämlig, med genomträngande ögon som tycks gräva sig ner i djupet av ens själ. Likt en dockspelare som drar i osynliga trådar, orkestrerar lago livet för dem som faller under hans inflytande. Han leker med deras känslor och styr deras handlingar mot hans olycksbådande agenda. Hans röst, som honung som droppar från en förgiftad kalk, kan böja även den mest viljestarka efter hans nycker. Rykten viskar om lagos kusliga förmåga att förstå det mänskliga psyket, att dechiffrera dess invecklade inre liv med häpnadsväckande precision. Lago ser sina anhängare som enbart leksaker i hans spel av psykologisk tortyr som han konstruerar. Ingen går säker från hans manipulativa grepp.



PHØS VERIA

Veria, en gestalt av både makt och vanära. En kvinna synonym med rikedom och framgång. Veria har stigit till att bli en framstående personage i affärsvärlden – en hänsynslös magnat vars varje steg ekar i jakten på pengar. Den rika eliten, driven av sin egen omätliga önskan om rikedomar, sägs ha lovat sin lojalitet till Veria och bildat en sammansvetsad krets av lärjungar som ivrigt utför alla hennes befallningar.

Den rikedom hon har samlat på sig är ett tveeggat svärd, för det sägs att hon värderar pengar över människoliv.



PHØS MORI

Mori, en man med grovt uppträdande och stark kroppsbyggnad, besitter en känsla av fara som genomsvårar själva essensen av hans väsen. Hans breda axlar och seniga ram antyder ett förlutet fyllt av faror. Med en bask röst som skickar skakningar genom hjärtat på även de modigaste själar. Grymma rykten viskas genom de lokala salarna, berättelser om försvinnanden och oförklarliga dödsfall som gör att samhället grips av skräck. Mori själv skulle aldrig tveka att hantera obehagliga situationer personligen, orädd att navigera i mänsklighetens mörkaste djup för att uppnå sina förvrängda mål.



PHØS REUS

Reus är ett namn viskat med fascination och fruktan. Han knyter kontakter i lika hög grad bland den yttersta eliten av konstkretsar som den svarta marknadens skuggiga världar. Han har förtjänat ett rykte som en högt uppsatt konstmäklare med en omätlig törst efter sällsynta skatter, som utan ansträngning handlar med ovärderliga mästerverk och hemliga transaktioner.

Hans inflytande når in i varje hörn av den svarta marknaden och manövrerar konstfullt det intrikata nätet av illegalt konstförvärv. Många söker hans gunst, desperata efter att få inträde i konstvärldens eftertraktade inre kretsar, där förbjudna skatter byter händer och förmögenheter skapas eller krossas.



ETT DRAGET PEPP

Det är vi som är ett drAget PEPP!! De på A-SEK med mest tryck och drag!

Med masken på kroken fiskar vi upp alla er nollor till A-sektionens båt, hoppas ni nappar på drAget! Vi finns här för att drA igång stämningen så häva in oss när ni vill!! Vi är sjukt taggade på att göra detta till livets nollning och hoppas att ni kommer trivas som fisken i vattnet i vårt sällskap. Tveka aldrig att nappa tag i oss för en dans eller två! ;)

PoK
Eder PEPPARE!!



EMILIA



Hello y'all!

My name is Øverpepp Emilia and I am studying masters in sustainable urban design. I'm from Poland and unfortunately don't speak Swedish, but don't hesitate to talk with me in English or Polish!

I am extremely excited about this years nolling and will make sure each one of you is having the best time possible!

You can always ask me about anything! I'm here for you!

Cheers, Øverpepp Emilia

TINTIN



ISAAC



JUNI



EDVARD



ALICE



Hallojj!

Mitt namn är Øverpepp Ida. Jag är från grannstaden Helsingborg och pluggar andra året på arkitektprogrammet i ateljé Y! Trots att folk (av oförklarliga anledningar) börjat kalla mig för Øvningspepp ska jag göra mitt allra bästa för att ha någorlunda koll på läget och göra er nolling så drAgen som möjligt!

Vare sig du känner för att småprata lite, ha tumkrig, flyga till danmark (!!!) eller slå ett världsrekord så är det bara att hit me up! År ändå ganska pratglad :))

Och letar du efter mig hittar du mig förmodligen på dansgolvet!

Ses i dimmaannn!!!

IDA





breAk dAncers

Yo wazzup! We are the breAk dAncers. Doing the WORM and poplockin' the wampwamp our way to the middle of the dancefloor. Don't hate, just skate. Peace out!

Lila Pantrarna

På vägen hem från Lopftet är det inte sällan man kan höra tissel och tassel bland buskarna. Är det möjligvis en slutdansad A-sekare som vilar upp sig inför hemfärden? Kanske en bortsprungnen data-student som tror att den fortfarande är kvar i VR? Nej, nej, nej. Det är mästerljuvarna Lila Pantrarna! Men om ni tror att det är pengar, guld och skatter vi är ute efter så är ni fel på det - det enda vi ska sno är era hjärtan <3



Kents-A-Gents



Skickliga och stilliga vi tisslar och tasslar i buskar och hörn, tysta som möss och med blickar som en örn. Med lätta steg kommer vi smygandes när ni som minst anar, bakom hattar, brillor och A-kavaj vi spanar. Vi ska reda ut vad som verkligen har hänt, och går undercover för att hjälpa Kent-A-gent. Vi är kallast på LTH, av rädsla finns det inte en gnutta. Men snälla låt bli att nämna TuttiFrutta. Så se upp! Vi har nu börjat klura... Man vet aldrig var Kents-A-gents kan lura....

Baewatch

Från en strand i Los Angeles till en park utanför A-huset. Morgon till kväll, längst LTHs gator alltid redo att rädda någon i fylleruset. Röd baddräkt, lila ovve eller svart kavaj, Alltid ansvariga men skulle aldrig tacka aldrig nej till ett partaj. Springer bara i slo-mo men ändå fittast på A, Livvakterna tvekar inte på att risker ta. Cyklopet immar och av snorkeln får du är en kallsup, Baewatch är där och räddar dig från havets djup.



GRUPPER

Springmaskarna

Skrämmande. Mytomspunna. Svåra att bli av med. Ingen är snabbare än Springmaskarna! Smidigt slirar vi oss in i varje liten vrå och gör vår närvaro känd över hela A-sektionen. När man minst anar det är vi där.



The Incapeables



Spandexdräkten och masken för att dölja din identitet är på. Manteln fladdrar i vinden bakom dig. Snabbt som vinden flyger du fram genom luften, inget uppdrag är för stort eller litet för dig! FlyING, ølkubb och utskAtten, du sopar mattan med alla motståndare!

Du ser en nolla, fast på A husets tak. Du flyger dit, den måste räddas! "Är det där the incredibles?" hör du underifrån. "Nej vänta, han har ju en mantel, en cape! Det är ju ännu bättre! Det är The Incapeables!"

SkäggbAtaljonen

SkäggbAtaljonen smyger genom de mörka gränderna. Skuggorna dansar längs med väggarna när deras beskågade ledare mystiskt försvann. En känsla av osäkerhet fyller luften. Men plötsligt framträder en skymt av hopp. En blek ljusstrimma som bryter igenom dimman. Vad är det som framträder genom dimman? Vilka intrikata planer smids i deras skuggiga sfär? Bara tiden kan avslöja sanningen.



Powder PLayers



Färligast i backen och snabba off pist, Vi vet att alla vill ha vår playlist.

Oavsett om det är sol eller börjar snöa, Bakom hjälmen är vi aldrig slöa.

För powder players är det alltid downhill, Det beror på vår sjuka powerwill.

Ser ni phaddrar med en skida, Så vet ni att powder players snart på dansgolvet kommer in-glida.

SEXET

Vi är A-sektionens Sexmästeri och det är vi som står för festligheterna här på A! Vi anordnar allt ifrån A-Barer och sittningar till storslagna Gasquer. Vi kör med enbart vegetariskt på menyn och självklart finns det alltid något gott att dricka till.

Vi är ett stort gäng fantastiskt roliga människor som alla ser mycket fram emot att varmt välkomna er till sektionen. Med kreativitet och entusiasm ger vi oss in för att skapa det helt klart bästa tillställningarna på hela campus, hos oss hittar ni därför alltid LTH:s skönaste häng! Tillsammans med Phøset ska vi göra vårt allra bästa för att ni ska få en helt fantastisk nollning. Gilla vår Facebooksida, Sexmästeriet A-sektionen TLTH, för mer info om oss. Välkommen till Lund och A-sektionen!

ALL KÄRLEK /A-SEX



SÅNGBOK

Till sittningar är det kul att ha en sångbok, dels för att hänga med när det sjungs, men också för att få hälsningar under kvällens gång då boken skickas runt bordet. Sångböcker finns att köpa i början av nollningen.



GÖR SOM A PHOS...

SKAFFA EN KAVAJ!

Alla sektioner inom Teknologkåren har sina egna sektionssklåder som representerar sektionen. De flesta sektioner har ouveraller, men på A-sektionen har vi varsin svart kavaj som vi trycker vår sektionsslogga på!

Så införskaffa en svart kavaj, om du inte redan gjort det. Kvalitén spelar mindre roll. På kavajen kommer du fästa alla tygmärken och andra attiraljer du samlar på dig under din studietid och efteråt kommer den bli ett av de mest minnesfyllda objekt du äger.

A-kavajen ska helst bäras dygnet runt under nollningen om ingen annan klädkod anges. Sätt din prägel på den och var stolt över den! Vi rekommenderar även att du skaffar några bekväma byxor till A-kavajen som du inte är särskilt rädd om, det kan hända att man blir lite smutsig på en del evenemang.

En tradition är att man byter delar av sin kavaj mot delar av de andra sektionernas ouverall, eller ouvve som de ofta kallas, som sedan sys på kavajen.

Du ser bättre ut på varje partaj!



TYGMÄRKEN

Under årets gång, men kanske allra främst under nollningen, kommer du ha möjlighet att samla på dig märken till din införskaffade kavaj. Vissa sektionensliga märken kommer att finnas tillgängliga för köp under utvalda sektionsevenemang och andra kommer att fås i samband med att du deltar i olika evenemang.



UPPDRAG

Under nollningens gång kommer du och dina nya kurskamrater att tilldelas ett uppdrag att genomföra. Dessa uppdrag kommer att hållas mellan sektionerna i flera olika grenar. Deltagandet är självklart frivilligt men rekommenderas starkt då man har väldigt roligt tillsammans! I de grenar man själv inte är med och tävlar får man gärna komma och heja på A-sektionen!



Ballongistapulten: Det talas om ett ballongskjutvapen som kan blöta ner Phøs/Fös/pHøs/Stab under Nolleördagen, men se upp så ni inte råkar träffa A-phøs! Här sätts er innovativa skicklighet på prov.

Regattan: Bygg ett skepp som ska strida mot de andra sektionernas skepp i det klassiska regattaslaget som går av stapeln varje år i sjön Sjöns rena vatten.



Showdown: Gör ett mimande uppträdande med endast musik och dekor till hjälp i enlighet med nollningstemat. Ett event som lockar stor publik och mycket skratt.

Lådbilsrally: Bygg en lådbil som så snabbt som möjligt ska ta sig runt fontänen i Lundagård på Nolleördagen.



Cheer: Hitta på ramsor och kanske en dans och heja på dina kurskamrater under deras uppdrag. På Nollefredagen tävlar Cheer mot de andra sektionernas cheerleadinggrupper i ett temaanligt program.

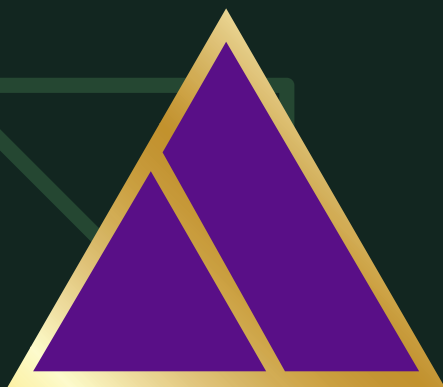
Øverphøshinderbana: Skapa ett hinder som blir ett av flera i en hinderbana. Ett lag möter sedan alla sektioners Øverphøs i en episk match.



WaTerloo: Bygg ett fort och håll det torrt i ett slagfält av vattenballonger samtidigt som ni blöter ner andra.

Flying: Bygg en farkost som ska flyga hela vägen från Helsingborg till Helsingør till Helsingør till Helsingborg...





A SEKTIONEN

“VI SKINER SÅ SOM SOLEN”

A-SQUAD

A sektionen har en A-Squad också kallat A-Laget eller A-Team. Där ingår sektionens maskot, andedjur och skyddshelgon.



SKYDDSHELGON
ROLF-KRISTINA



MASKOT
SKALMAN



ANDEDJUR
ENHÖRNING

STYRELSEN

Styrelsen har övergripande ansvar för sektionens verksamhet och är sektionens högsta verkställande organ, som ser till att de beslut som fattas på styrelse- och sektionmöten verkställs.

Presidiet är den grupp som leder arbetet med sektionen och består av vår ordförande, vice ordförande, sekreterare och kassör.

I de stora frågorna är det sektionens medlemmar som bestämmer. Detta görs genom sektionmötena som hålls minst en gång per termin. Styrelsen har möte minst en gång i veckan, vanligtvis över en lunch. Alla sektionens medlemmar är välkomna att närvara men har ej någon rösträtt på dessa möten, meddela bara i förväg om du planerar att komma.

I styrelsen sitter alla utskottsordföranden samt presidiet. Utskotten har olika inriktningar och ansvarar för olika typer av evenemang (se sida 26). Utskotten består av en ordförande och flera funktionärer. Det behövs alltid funktionärer och det är ett roligt sätt att träffa folk på sin egen och andra utbildningar. Så om du tycker att något utskott verkar spännande så är det bara att ta kontakt med ordföranden för det utskottet.

Sektionen är till för medlemmarna och det ska finnas något för alla. Styrelsen är alltid intresserad av förslag, idéer och öskter och vill alltid ha fler kreativa och engagerade funktionärer.

Ida Thorsson
Ordförande
KID 2



Tjenixen!

Ida här, går i ID2 och sitter som ordförande för A-sektionen. Stort grattis och enormt varmt välkommen! Framöver kommer det vara gallet mycket nytt och såklart massvis av skojigheter! Jag är alltid överallt och ingenstans så bara ryck tag i mig ifall ni undrar något, behöver hjälp eller vill höra en rolig historia. Vad jag gör som ordförande är otroligt blandat! Förutom att knäpa ihop styrelsemöten så håller jag ett vakande öga för sektionen. Vilket såklart innebär att jag får reda på alla smaskiga hemligheter och översköls av berömmelse ;) Vi ses!!

Tjolahopp!

Hilda heter jag och jag är sektionens vice ordförande tillika student i Ark3. Som vice har jag sektionens bästa post: jag får hänga med Ida och hjälpa henne fatta beslut, men slipper hennes tunga ansvar. Win! Dessutom får jag ta lite extra hand om våra A-alumner och nuvarande funktionärer.

Jag smyger omkring när och var man minst anar det i och omkring A-huset, och har du någon fråga om nollning, skola eller husmorstips svarar jag gärna. Om du kan hitta mig...

Hilda Johansson
Vice Ordförande
Ark 3



Oscar Landgren
Kassör
Ark 2



Tjo!

Efter att det avslöjats att jag hade ett ovanligt långt Excel-ark på min privata budget och är barn till två ekonomer, blev jag, Oscar Landgren från Singapore, kassör trots att jag i början föraktade rollen. Jag nördade dock snabbt på ekonomin, kände en nirvanakänsla när siffrorna stämde perfekt. Utöver det är jag aktiv i IntA och Sexet när jag inte bläddrar bland kvitton. Nollningen kan vara förvirrande men också jävligt kul. Jag kände mig verkligen välkommen som ny student hela vägen från Singan. Ha det så bra och vi ses!

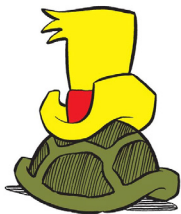
Hellu!

Efter att jag redan har suttit i styrelsen 2022 så blev jag indragen igen fast denna gången som kassör no.2. Oscar är yngst i styrelsen (kanske även på sektionen??) och styrelsen kände att det behövdes någon gammal och dryg som mig själv som har extra bra koll på sektionen. Jag heter då Lisa och har precis börjat MID 1. Min roll är då att hålla koll på Oscar ;) Nej, men vi delar på jobbet som kassör och jag tar främst delen inom sektionen och hjälper med bokföringen när det behövs (han har ju stenkoll).

Lisa Christiansson
Kassör
MID 1



Sekreterare Posten vakantsatt

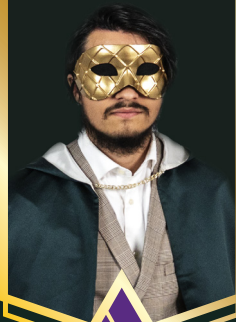


Denna skalman har gått i ide för säsongen. Kanske A-seks nästa sekreterare går bland er nollor?

Hejsan Nollan!

Mitt namn är Enigma och jag är ditt Øverphøs i år. Med stor glädje välkomnar jag dig till A-Sektionen och Lund! Jag har tillsammans med mitt phøs spenderat det senaste året med att planera A-sektionens Nollning 2023, för att ni ska få en så fantastisk start i studentlivet som möjligt! Jag hoppas ni får många nya vänner och minnen för livet. Återigen stort grattis och varmt välkommen!

Enigma Øverphøs



Axel Kjellberg Ordförande NärU Ark 2



Halloj!

Jag heter Axel och jag är ordförande för Näringslivsutskottet på A! NärU är till för att ge oss studenter en chans att få träffa och prata med dem som överlevt studierna och idag jobbar med något kul. En av våra främsta uppgifter är att organisera den årliga arbetsmässan Arkipelago men också diverse lunchföreläsningar, workshops, AW, studiebesök...och lite till! Vi vill ha dig som tycker det är kul att anordna events, knyta kontakter med arbetslivet och få en så bred bild av yrket som möjligt. Samtidigt som vi har riktigt kul längst med vägen. Har ni frågor? Hör av er och så hoppas vi i NärU-familjen att vi ses under hösten!

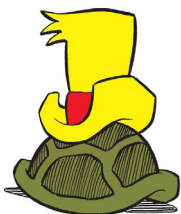
Tjena!

Jag heter Bea, är 22 år och är från Sveriges ända stad Malmö!!! När jag inte roddar i favoritutskottet Sexmästeriet läser jag ID år 2. Som Sexmästare jobbar jag med alla mina andra små mästare på alla fester, sittningar, barer och eftersläpp, allt som har med mat, alkohol och sexor att göra helt enkelt! Jag finns alltid med på plats och ser till att allt är så kul som det ska vara. Kom till mig om du har minsta lilla fråga eller önskemål så ser vi till att lösa det! :)

Bea Olsson
Sexmästare
KID 2



Ordförande InfU
Posten vakantsatt



Skalman älskar sektionstidningen A4 och merch från A-sek. Men vart ska han få tag på dessa utan en ordförande från InfU?

Tja!

Jag heter Thea Kaplan och till hösten börjar jag mitt andra år på Industridesignprogrammet här på IKDC. Inom A-sektionen är jag även ordförande för Aktivitetsutskottet, AktU! Enligt mig är vi det absolut roligaste och fartfylldaste utskottet för det är vi som står för eventen och festerna! Vi anordnar allt ifrån sportturneringar till sångarstriden, ølmillar, klädbytdagar och cykelfester! Det är jag som planerar och håller i våra mysiga och roliga lunchmöten, men sitter även tillsammans med de andra söta i styrelsen!

Vi ses! PoK

Thea Kaplan
Ordförande AktU
KID 2



Elsa Ericsson
Ordförande CeremU
Ark 2



Hejsan!

Jag heter Elsa och pluggar mitt andra år på arkitektprogrammet. Utöver det är jag ordförande för Ceremoniutskottet som bestämmer över sektionens traditioner. Till exempel är det vi som designar medaljer och håller ordenskapitel. Vi ansvarar även över sångboken genom att välja vilka låtar som ska vara i den, designa den, få den tryckt och sälja den. De flesta av A-sektionens ordinarie märken är också designade av oss.

Hej!

Jag heter Fredrika och jag är ordförande för Studierådet på Arkitekturprogrammet - SRA. Vårt huvuduppdrag är utbildningsbevakning med målet att förbättra utbildningen och se till att studenters åsikter hörs. Vi arbetar för att skapa en trygg och trivsamt studietid. Till oss kan du vända dig med eventuella problem och frågor kring utbildningen. Antingen kan vi hjälpa dig direkt eller kan vi hänvisa till rätt person.

Som medlem i utskotten får du insikt i hur utbildningen utvecklas samt möjlighet att påverka din och andra studietid. Du får också många värdefulla möten med både studenter och anställda på skolan. Fika included :)

Fredrika Kjällqvist
Ordförande SRA
Ark 2



Tja!

Vårt arbete är att se till att industridesignstudentens röster, idéer, oro med mera hörs. Vi har student representeranter inom de många olika organisationer och kommittéer som påverkar industridesign programmet vid Lunds universitet. Vi hjälper också verkstäderna och ateljéerna på IKDC att fungera väl och att introducera nya idéer och förbättringar.

Ingen oro eller idé är för liten eller för stor att ta fram till bordet. Alla är välkomna till vårt möte en gång i veckan. Vi leder som ett team, och det inkluderar dig. Vi välkomnar dig till IKDC

Modesty Bladh
Ordförande SRID
KID 2



Hallå!

Jag heter Leo, och i år sitter jag som jämlikhetsombud för JämlikA. Jämlikhetsombudet finns som stöd för studenter på arkitekt och industridesign och är någon man kan vända sig till för frågor eller problem gällande likabehandling, välmående eller exempelvis olika studentresurser. Det är också JämlikAs ansvar att granska utbildningen och A-sektionens verksamhet från ett likabehandlingsperspektiv. Vi har relativt fria tyglar när det kommer till vad vi vill jobba med, men vi kan exempelvis anordna workshops, föreläsningar eller andra event för att driva dessa frågor. Om du vill veta mer eller har några funderingar kan du kontakta mig. Vi ses!

Leo Kronholm
Jämlikhetsombud
Ark 2



Camille Lambreth
Ordförande IntA
Ark 5



Hej!

My name is Camille, I am the guilds worldmaster and head of the International committee. IntA is a committee that is open to everyone and anyone from everywhere and anywhere. We hold several events during the year that vary from fika to games, as well as our annual Christmas feast. We are free and open to any new ideas and events that have all kinds of themes. Our goal is that Swedish and international people from the guild get to meet and get to know each other.

We are warm and welcoming, hope you can join in on the fun!

Edwin Svensson
Hustomte
KID 3



Tja!

Mitt namn är Edwin och jag är ID:are. Som hustomte är man lite av sektionens ex-centriska vaktmästare. Ingen vet riktigt vad man gör eller varför. Det viktigaste man gör är att på varje årsmöte ta upp frågan om hustomtens status i styrelsen och de eventuella ekonomiska bidragen som tomten därigenom borde ha rätt till.

UTSKOTTEN



Aktivitetsutskottet (AktU)

Står för sektionens aktiviteter & event. Du kan bl.a. delta i musiken/spexet Sångarstriden eller varför inte Tandemstafetten mellan Göteborg & Lund, allt tack vare AktU. Eller kanske har du någon bra idé på event - tveka inte att höra av dig!



Ceremoniutskottet (CeremU)

Informerar om klädkoder och etiketter till sittningar. Utskottets Sångmästare lyfter fram det bästa ur sångboken. Arrangerar även medaljutdelning samt har hand om design av sektionmärken/attiraljer och försäljning av dessa. Sugan på att veta mer om traditioner på A? Då har du kommit rätt!



Informationsutskottet (InfU)

Har hand om sektionens grafiska design och kommunikation. Håll örat mot marken med den väl omtyckta sektionstidningen A4 som gärna tar emot fler skribenter. InfU står även för alla snygga posters till event. Är detta något du är sugen på, eller tycker du kanske att A-sektionen bör skaffa merch? Gå med i InfU!



Jämlikhetsutskottet (JämlikA)

Arbetar för en jämlik och jämställd sektion genom likabehandling- och diskrimineringsfrågor. Till JämlikAs ordförande kan du vända dig med problem och funderingar kring dessa frågor. Utskottet håller i föreläsningar/seminarium inom ämnet och utgör ett stöd för studenterna på A-sektionen.



Näringslivsutskottet (NärU)

Arbetar med att knyta viktiga kontakter mellan näringsliv och studenter på A för att du som student vid ett tidigt stadium av utbildningen ska få möjlighet att utvidga kontaktnätverket och få en inblick i arbetslivet. NärU anordnar bl.a. Arkipelago, Alumni talks, lunchföreläsningar och workshops, för att nämna några.

Phøset

Phøset ansvarar för att planera och genomföra A-sektionens nollning som pågår under de första fem veckorna för dig som ny student på sektionen. De är sex mystiska figurer som lägger ner själ och hjärta för att du ska få det bästa tänkbara välkommandet!



Sexmästeriet (Sexet)

Om det ska hållas en bar eller sittning är det med största sannolikhet Sexmästeriet som håller i tillställningen. Sexets främsta uppgift är att hålla stämningen och gemenskapen uppe här på A, och för det krävs det folk som har intresse för matlagning, servering eller bartending. Känner du dig träffad? Ta kontakt med sexet för att gå med!



Studierådet Arkitektur (SRA)

SRA är elevernas röst gentemot programledningen på Arkitektutbildningen. Målet är att alla studenter ska må så bra som möjligt och att utbildningen är den bästa den kan vara. SRA arbetar med utvecklingsarbete med lärare och skolledning och anordnar informationskonferenser för att förbättra din tid på skolan.



Studierådet Industridesign (SRID)

SRID är elevernas röst gentemot programledningen på Industridesignutbildningen. Viktigt är att utbildningskvaliteten hålls hög på programmet och stämningen i ritsalarna är bra. Om något saknas eller kan läggas till i utbildningen framför SRID det till programledningen. Gå med och tyck till!



Internationella Utskottet (IntA)

Sektionens internationella utskott som anordnar evenemang för internationella studenter så som middagar, bakning, julfester etc. Utskottet behöver alltid fler engagerade studenter som vill göra tiden på LTH för utbytesstudenterna oförglömlig. Utskottet informerar också de egna studenterna om hur du går tillväga för att åka iväg på utbyte.



LTH



I norra delen av Lund, bara några minuter på cykel från stadens centrum, ligger LTH. Där kommer du att studera tillsammans med ca 7000 andra studenter så det myllrar alltid av folk.

Mitt på LTH ligger Kärhuset där höstterminens hälsningsanförande hålls på morgonen din första dag. Därefter visas du över till A-huset, Arkitekternas främsta tillhåll, respektive IKDC (Ingvar Kamprad Design Centrum) där du som läser Industridesign kommer att tillbringa större delen av din utbildning. De båda husen sitter ihop via en glasgång och brukar därför ofta ses som två delar av en och samma byggnad.

TEKNOLOGKÅREN



Som student vid Lunds Tekniska Högskola, den tekniska fakulteten på Lunds Universitet, kan du bli medlem i Teknologkåren, TLTH. Det är Lunds största studentkår och bedriver både studiebevakande verksamhet, näringslivskontakt och fritidsaktiviteter såsom sportaktiviteter, caféer, sittningar, baler och nollning. Kåren bedriver mycket verksamhet centralt, alltså för hela LTH, men den absolut största delen av verksamheten bedrivs på de olika sektionerna. TLTH är uppdelad i elva sektioner, där A-sektionen är den femte som bildades.

Det är frivilligt att bli medlem i Teknologkåren och engångsavgiften är väl värd pengarna. Gå in på www.tlth.se och klicka er vidare till student och bli medlem.

Mecenatkortet är vad som kommer bli din kårlegitimation, ditt så kallade kårleg. Det kan ta några dagar för kortet komma fram men under tiden kan du använda dig av hemsidan medcheck.tlth.se eller mecenatkortets egna app för att påvisa ditt medlemskap. Du måste vara medlem i Teknologkåren för att få delta i nollningen och alla kommande kärevenemang. De dagsaktiviteter som äger rum under vecka 0 (första nollningsveckan) får du dock delta i även om du skulle välja att inte bli medlem eftersom de anordnas av programledningen och studie- och yrkesvägledningen.



STUDENTSTADEN LUND



Lund är en stad starkt präglad av universitetet. En riktig studentstad. Av Lunds ca 100 000 invånare är inte mindre än 45 000 studenter och det märks! I Stadsparken, på uteserveringar, på cykeln på väg till föreläsningen, i nationskön, ja, överallt vimlar det av entusiastiska och glada studenter. Vill du veta mer om vad som händer i staden? Gå in på www.studentlund.se!

NATIONER

En viktig ingrediens i det som gör Lund till en så underbar stad att plugga i är nationerna. Det är valfritt att vara med i en nation, men det är något du definitivt inte vill missa! Nationerna drivs av studenter från massor av olika utbildningar och de ordnar alla möjliga sorters aktiviteter vid sidan om studierna. Några exempel på aktiviteter är: restaurangverksamhet, sportaktiviteter, luncher, kulturevenemang och nattklubbar.

Det finns 13 nationer i Lund som alla har lite olika inriktningar. Läs gärna på om dem innan du bestämmer dig för vilken just du ska gå med i. Oavsett vilken nation du är med i är du välkommen att delta i de flesta aktiviteter på de andra nationerna, och det går alltid att byta om man upptäcker något man tidigare missat. Nationerna var från början sammanslutningar för studenter från samma hemtrakter och är därför döpta efter landskap, orter eller regioner. Idag får man dock gå med i vilken nation man vill oavsett var man kommer ifrån.

När du valt nation anmäler du dig som Novisch på deras expedition. Oftast har de speciella öppettider för novischer, detta kan du se på nationens hemsida.

Ett par veckor efter att du skrivit in dig på nationen och betalat din terminsräkning får du sedan ett studentkort. Detta, tillsammans med giltigt legitimation, gör att du kan utnyttja nationernas olika verksamheter. Innan du får ditt nationskort (studentkortet) får du tillgång till nationernas verksamheter genom att visa upp ditt antagningsbesked som måste vara stämplat av din nation.

Om du vill kan du engagera dig i din nation, och kan då ibland få förtur till bostad på nationen. Jobba kan du göra på vilken nation som helst. Mer information om de olika nationerna och dess verksamheter finns på respektive nations hemsida. För Smålands nation gäller lite speciella regler då de står utanför Akademiska Föreningen och samarbetet mellan de olika nationerna. Vill du vara med i Smålands rekommenderas därför att vara stödmedlem i ytterligare en nation, för att få tillgång till bl.a. AF-bostäder och de andra nationernas verksamheter.

SEKTIONERNA



Teknisk fysik, Teknisk matematik & Teknisk nanovetenskap

-Mattehuset



Elektroteknik & "Medicin och Teknik"

-E-Huset



Maskinteknik & Teknisk Design

-M-Huset



Väg- & vattenbyggnad, Brändingenjör, Lantmäteri & Riskhantering

-V-Huset



Arkitektur & Industridesign

-A-Huset & IKDC



Kemiteknik & Bioteknik

-Kemicentrum



Datateknik, Informations & Kommunikationsteknik

-E-Huset



Doktorander & Forskarstuderande

-Runt om på hela LTH



Högskoleingenjörsutbildningar & Tekniskt basår

-Campus Helsingborg



Ekosystemteknik

-Kemicentrum



Industriell ekonomi

-M-Huset



Teknologkåren är uppdelad i elva sektioner; fristående föreningar som är nära knutna till Teknologkåren.

Sektionerna omfattar ett eller flera utbildningsprogram och har hand om frågor som är specifika för de egna programmen. De bedriver i stort sett samma sorts verksamhet som Teknologkåren, men i de flesta fall i något mindre skala och med en mer specifik målgrupp.

Sektionerna räknas alltid upp i kronologisk ordning i förhållande till när de grundades.

KFS i Studiecetrum
En butik nära studenterna inne i LTH Studiecetrum. Här hittar man förutom kompendier och kurslitteratur, profilkläder, mössor, kontorsmateriel, USB-minnen med mera.

MÅLA CAMPUS LILA



Denna karta ger en liten överblick av campus och var de olika husen ligger. De färgade prickarna visar var de olika sektionernas monument är placerade. Tradition är att måla de andra sektionernas monument i sin egen sektionens färg. Vi ska alltså försöka hålla alla monument lila så länge som möjligt. Utöver monumenten finns även "telefonkiosken Telefonkiosken" på "ön Øn" i "sjön Sjön" som även den ska vara lila förstås. Känner du dig manad?





KÅRORDFÖRÄNDE FREDRIC ÅHRLING

Hejsan!

Först och främst vill jag gratulera dig till antagningen och önska dig välkommen till LTH. Jag heter Fredric Ahrling och är Kårordförande för Teknologkåren vid Lunds Tekniska Högskola (LTH). Jag är också student men har tagit uppehåll från plagget för att jobba heltid med frågor som berör oss som studerar vid LTH. Studietiden kan vara en alldeles fantastisk period i livet, men den kan också vara fylld med utmaningar. Som en klippa i stormen att luta sig mot finns därför Teknologkåren, för att ge guldkant till de där härliga stunderna och för att ge tröst och stöd när det är svårt. Bland annat ser Teknologkåren till att de kurser du läser utvärderas och ständigt förbättras. Genom vår arbetsmarknadsmässa ARKAD kan du hitta sommarjobb eller få en uppfattning om vad du kan syssla med när studietiden väl är över. Slutligen arrangerar vi förstas mängder av sociala evenemang och fester. På Teknologkåren är det alltid något kul på gång! Ditt första möte med Teknologkåren kommer förmodligen att ske genom din sektion. Beroende på vilket program du läser tilldelas du en av våra elva sektioner, som har extra koll på sånt som rör dig och dina kursare. Genom sektionens nollning får du chans att hitta studiekamrater och förstås ha otroligt roligt. Att vara nolla är kanske det finaste man kan vara här på LTH, så jag hoppas verkligen att du njuter av den här tiden! Till sist, jag och alla andra på Teknologkåren ser verkligen fram emot att få träffa dig, så kom gärna fram och hälsa. Har du frågor kan du alltid höra av dig och jag lovar: Vi sviker aldrig dig!

Vi ses i höst,
Fredric Ahrling

NOLLEAMIRAL FABIAN LUND

Hejsan och stort välkommen till LTH!

Superroligt att du har valt att studera här i Lund! Mitt namn är Fabian Lund och jag är årets Nolleamiral. Det är alltså jag tillsammans med mina Øverstar som förväntansfullt har planerat teknologkårens nollningsevent. Vi har lagt mycket tid under våren för att kunna välkomna er, de nya nollorna till LTH, på allra bästa sätt. Vi ser därmed fram emot att får träffa just dig! Då mycket av Nollningen är på den egna sektionen vill jag och mina Øverstar bjuda in till kårens evenemang där ni kommer kunna träffa andra sektioner lite mer. Med en fantastisk nollning framöver med massa roligheter, så finns det något för alla. Nollningen är en otroligt rolig tid som är speciellt gjord för er, så min uppmaning är att delta i så mycket du kan och vill.

Ett STORT välkommen till LTH från mig,
Nolleamiral Fabian.



HEJ! Det är vi som är årets Øverstar! Vi representerar Teknologkåren och vanligtvis går vi precis som ni på de olika sektionerna. (som ni kan se på våra fina overaller) Vi har jobbat under våren för att få välkomna er med våra fantastiska evenemang. Där får ni möjlighet att se de andra sektionerna lite mer, och där ni kommer kunna utmana dem i massa roligheter. Dessa stora evenemang är sedan gammalt, med stor sektionsanda och tävlingsmner finns eventen här för dig att träffa fler fantastiska vänner. Vi är minst sagt supertaggade att få träffa alla er nollor där vi förhoppningsvis kan bjuda på något som kommer att passas just dig.



HELTIDARE

Så härligt att du har tagit dig till Lund och LTH - ett stort grattis från alla oss på Teknologkåren vid Lunds Tekniska Högskola. Vi är ett gäng heltidare som normalt också studerar på LTH.

Vi på Teknologkåren med våra sektioner arbetar för att din utbildning ska fortsätta vara en av de bästa i Sverige och ständigt förbättras. Vi ser till att det finns kontakt med näringslivet och har evenemang såsom arbetsmarknadsmässan ARKAD. Vi ser till att det erbjuds idrottsaktiviteter, sångtävling, baler och inte minst - Nollning!

De närmsta veckorna kommer nollningen förhoppningsvis guida dig in i högskolestudierna och Lunds studentliv. Nollningen kan ibland kännas lång och det är mycket att ta in, men tveka då inte att ta kontakt med någon på din sektion eller oss på Teknologkåren så hjälper vi till med allt vi kan!

Nollningen på LTH är fantastiskt spektakulär och vi här på Teknologkåren är avundsjuka på dig som har en hel nollning framför dig! Om vi får komma med ett råd så är det att verkligen ta chansen att uppleva nya saker, träffa nya människor och utforska studentlivet. Här finns något för alla!

Återigen, varmt välkommen nyblivna teknolog! Har du frågor så har vi förhoppningsvis svar på Teknologkåren, och vi finns här för dig!

Vi ses i höst, Heltidarna

OCH NU NÅGRA ORD FRÅN VÅR FINA SPONSOR...

Hej kära nyantagna arkitekt och designstudenter! Hoppas ni känner er taggade på att ta del av allt A-sektionen har att erbjuda! Ni kanske undrar varför i hela världen F-sektionen är här i A-sektionens nolleguide? Och vad är F-sektionen ens?

F-sektionen är en annan sektion som finns till för oss som pluggar teknisk nanovetenskap, teknisk matematik och teknisk fysik. Ni kommer förhoppningsvis se lite tecken här och där under dessa kommande veckor på F-sektionens inflytande, och - om inget annat - är vi glada att ni vet att vi finns.

F-sektionens och A-sektionens förhållande går hela vägen tillbaka till 2021 när lite beef mellan sektionerna inleddes. Vad som underlättade förhållandet enormt var tillsättningen av den karismatiska duon Ordförande Ida och Øverphøs Enigma. Tillsammans började denna duo flitigt uppvakta Överfös Niamh och Ordförande Hjalmar, som började överväga ett samarbete och kände sig redo att öppna den metaforiska plånboken för att ge överblivna småmynt (inofficiellt hade handskaken ägt rum långt innan) till sin nyblivna systersektion.

Nu står vi här - som ett stolt storasyskon - och betraktar gladeligen alla A-sektionens åstadkommanden. Men likt ett storasyskon kommer vi inte tillåta att A-sektionen ensam får äran för sin fantastiska nollning. När ni framöver går på sittningar eller andra events ska ni alltid ha i bakhuvudet att F-sektionen alltid fanns där, som en hjälpare hand.

Väl mött
F-sektionen





www.asektionen.se



A-sektionen inom TLTH



A-sektionen inom TLTH



VI VET VILKA BÖCKER DU BEHÖVER



KFS AB ägs av Teknologkåren, så vi arbetar för att ha rätt böcker i rätt tid. Därför säljer vi begagnade så väl som nya böcker.

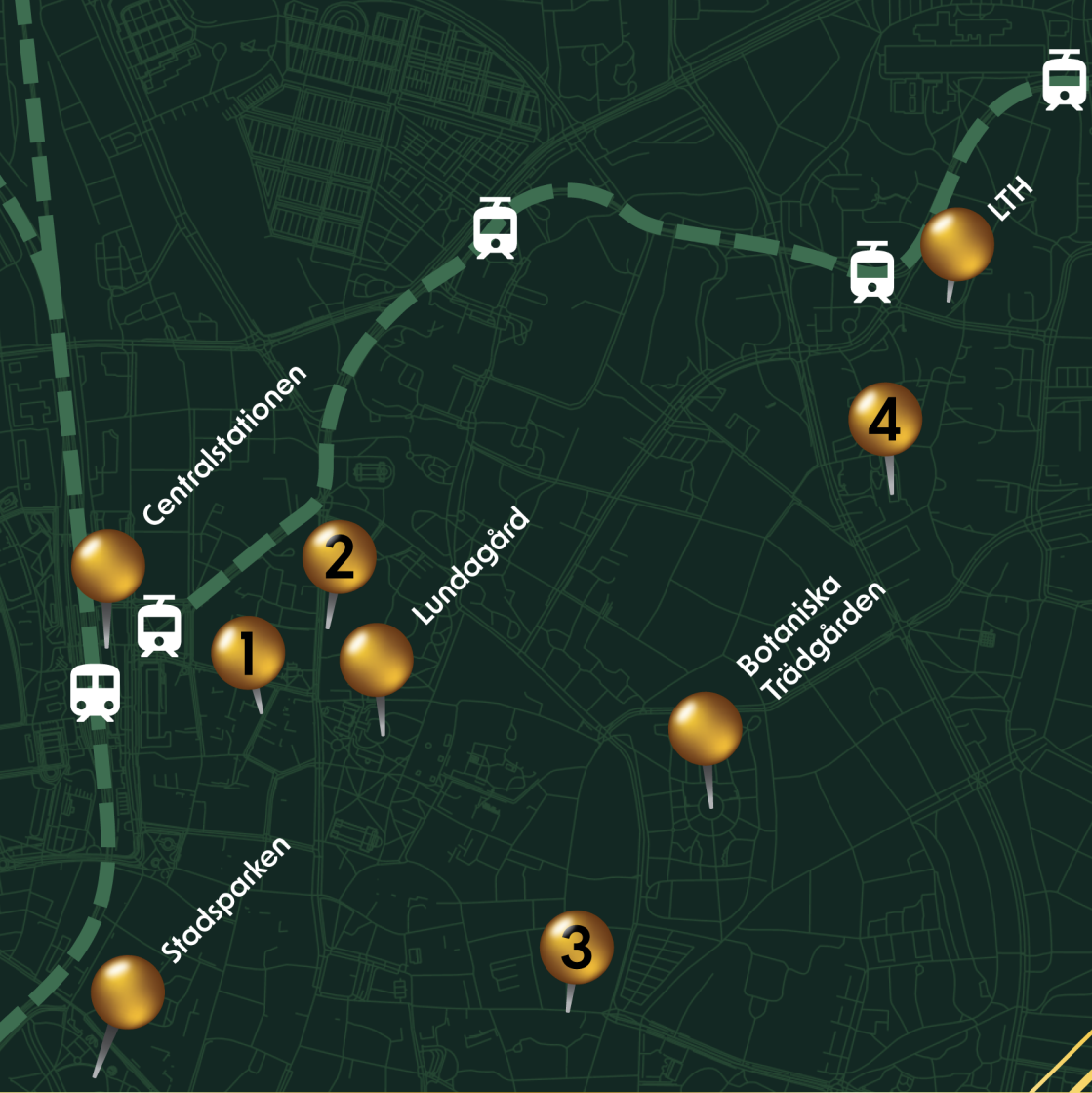


Välkommen till oss!

Studiecentrum
Hemsida: kfsab.se



Öppettider
Mån - Tors 09:00 - 17:30
Fre 09:00 - 15:30
Lunchstängt 11:25-11:55



1



Campus-
bokhandeln

3

Butterick's

2

Ljungbergs
Artist

4



TIPS OCH TRICKS

Butiker

- Glöm inte att många butiker erbjuder studentrabatt med Studentkortet eller Mecenat.

KFS

Här kan du köpa både ny och begagnad kurslitteratur. Lika smidigt är det även att sälja böcker genom oss.

Mat

- Hilbert café i Mattehuset har goda och billiga lunchmackor.
- Bryggan café på IKDC!
- A-Phos brukar hänga på Gott och Nära.

Cykel

Det absolut bästa, effektivaste och vanligaste sättet att ta sig fram i Lund är med cykel. Det tar då sällan mer än en kvart att ta sig mellan två ställen i staden och trafiken är helt anpassad efter de många cyklarna. Kolla Blocket eller lappar på ICA efter en schysst cykel och skaffa ett ordentligt lås, helst två, då många cyklar i Lund blir stulna - både nya och begagnade. Glöm inte cykellampan, det är olagligt att köra utan!

Akademisk kvart

Den akademiska kvarten är ett begrepp som finns över hela Lund. Den akademiska kvarten (15 min) innebär generellt att man börjar en kvart efter utsatt tid men gäller enbart på heltimmar. Alltså 13:00 betyder 13:15 men 16:15 betyder inte 16:30. På vardagar efter kl. 18.00 samt på helgerna talar man om dubbelkvart d.v.s. 30 minuter. Om man menar att någonting faktiskt börjar på utsatt tid använder man uttrycket "prick" förkortas (.) för akademisk kvart och uttrycket "prickprick" förkortas (..) för dubbelkvart.

Den akademiska kvarten är en gammal tradition som kom till då många studenter inte hade råd med klocka. När kyrkklockan ringde visste de att det hade en kvart på sig att ta sig till sin föreläsning. På kväll och helger gällde dubbelkvart för att man skulle ha tillräckligt med tid för att få på sig fracken eller balkklänningen. En förvirrande tradition som kommer att göra dig smått galen ibland.

Övrigt

- Om du blir förman på en nation får du gratis inträde på nationsklubbar, är du aktiv inom TLTH får du bl.a. meritpoäng!
- Skaffa cykel eller möjligtvis rullskridskor, det är inte kul att alltid behöva komma fram sjst.
- Ansök om bostadsbidrag och glöm inte att skaffa en hemförsäkring.

BOSTAD

AF Bostäder

Den största bostadsföreningen för studenter i Lund är AF Bostäder (Akademiska Föreningens Bostäder). Hos AFB finns allt från små korridorrum till stora lägenheter. För att få bostad hos AFB måste du vara medlem i Akademiska föreningen, AF. AF Bostäder har en novischlötning i slutet av sommaren som du bör anmäla dig till. Gå in på www.afb.se redan idag.

Bostadsbolag

Hos bostadsbolagen är det lång väntetid på lägenheter. Men det kan ändå vara värt att hålla koll på deras hemsidor, www.lkf.lund.se och www.hsb.se.

Privat ägda bostäder

"www.bopoolen.nu", "www.studentlya.nu" och "www.blocket.se" har nätbaserade privata annonser. Här kan du titta på bostadsannonser som andra lagt in eller söka själv.

Nationer

De olika nationerna har även ett stort utbud av rum och mindre lägenheter. För mer information; ring eller kolla varje nations hemsida.

Oberoende Organisationer

Michael-Hansen Kollegiet (046-13 84 57) är en stiftelse som delar ut stipendier och boende till duktiga och ibland även till inte fullt så duktiga studenter. Studentiska gården, (046-211 45 00) är en bostadsorganisation enbart för kvinnor. Thomanders (046-211 78 80) tar enbart emot män.

Akut bostad

Glöm inte att det finns närliggande städer och orter där man kan hitta boende. Om det skulle luta mot en parkbänk så är det mer värt att pendla.

ORDLISTA

A-huset: Stora tegelhuset norr om V-huset där arkitekterna håller till.

A-kavajen: Sektionsklädsel. A-kavajen är A-sektionens motsvarighet till de övriga sektionernas ouverall.

A-Sexmästeriet: Ett härligt gäng A:are som mättar era magar under sittningarna! Man känner ofta igen dem på deras breda leenden! Le tillbaka. Det lönar sig.

AF: Förkortning för Akademiska Föreningen. Varje lundastudent är automatiskt medlem i föreningen när terminsräkningen på nationen är betald (med undantag för Smålands nation). Föreningen äger AF-borgen och AF-bostäder (www.afb.se). De har utskott för spex, studentaftnar, baler, karneval och mycket mera!

AF-borgen: Ovanstående förenings mycket pampiga huvudkvarter nere i Lundagård. Här hålls det baler, stora fester och spex året runt!

Alice: 1) Liten flicka som trillade ned i ett hål 2) Lila eka i sjön Sjøen som ägs av A-Phøs 16.

Bytis: Student från annat land. Gillar att festa.

Café Bryggan: Café Bryggan är beläget på IKDC och för ca 80 kr serverar de dig dagens lunch med kaffe och påtår.

CSN: Om du håller dem på glatt humör, får du pengar, som du behöver. www.csn.se

Deadline: Något som upprepade gånger under terminen infinner sig då ett projekt ska vara klart.

Delphi: 1) Stad i det antika Grekland, känd för sitt orakel. 2) Studentbostadsområde i Lund, beläget nära LTH.

Eftersläpp: Efterfesten som oftast följer en sittning med högljudd musik, bar, dansgolv och fett öl!

Etikett: Något som varje student bör ha under sittningarna. Kan försämrats under kvällens gång. För att undvika detta se sångboken.

ET-slasque: Fest efter tentaperioderna där man försöker rensa ut onödiga inlärda kunskaper inför nästa läsperiod.

Exjobbare: Riktigt gamla studenter (5or, 6or, 7or, 8or... ja du fattar) som filar på sitt examensarbete. Är förunnade diverse fördelar jämfört med yngre studenter.

Fullskalelabbet: Multifunktionell lokal ursprungligen avsedd för fullskalelaborationer, belägen i A-huset. Här sker utställningar, workshops och genomgångar.

Gasque: Finare fester för teknologer, t.ex. Nollegasque. Om du blir bjuden till en fest där högtidsklädsel gäller ska du gå på bal, kungamiddag eller kanske t.o.m. Nobelfesten. Detta innebär att du måste bära frack/balklänning eller högtidsdräkt (folkdräkt).

Gasquesalen: En lokal i kårhuset som används för större sittningar med andra sektioner, eftersläpp och event.

Genomgång: Även projektredovisning, kritik. Är en examinationsform där ditt projekt blir bedömt av oerhört erfarna professorer, lärare och exjobbare som tänder på sina egna röster.

Gott och nära: Pizzerian närmast LTH, kan vara trevligt under ett nattpass.

Gyckel: Ett kort framträdande som oftast framförs av ditt eller annan sektionens Phøs/Fös/pHøs/Stab. Även kallat spex.

Heltidare: Person som jobbar heltid inom nationen eller Kåren.

IKDC: Ingvar Kamprad Design Centrum. Ett hus skänkt av Ingvar Kamprad och industridesignernas "Base of operation".

Jesusfyllan: En fylla med så mycket pang att du inte återuppstår på tre dar.

Kårhuset: Teknologkårens (TLTH) hus på LTH-området. Innehåller kårens kansli och expedition, restaurang, aula, gasquesalen, innebandyplan, bastu och punchveranda.

KFS: Teknologkårens bokhandel som ligger nära till hands i Studiecetrum. Där finns ett litet utbud av material som kan komma till användning under din tid på skolan.

Lophtet: Festlokal bakom kemacentrum, där hålls många fester och ET-slasque. Byggnaden är en föredetta svinstia eller... är den kanske fortfarande det?

LTH: Lunds Tekniska Högskola som bildades 1961. Utgör den tekniska fakulteten vid Lunds universitet. Det är här du studerar.

Lundagård: Härlig park som inkluderar såväl Universitetshuset som AF-borgen och som under fina dagar fylls av A-studenter och andra lundensare.

Lundakarnevalen: Stor folkfest i Lund vart fjärde år med karvalståg, konserter, spex och ett smockfullt Lundagård. Nästa gång 2026.

Läsvecka: För att särskilja oss studenter från vanliga människor så använder vi läsveckor istället för vanligaveckonummer. Läsvecka 1 är första skolveckan.

Mellanfest: Inträffar mellan sittningens dessert och insläppet till eftersläppet.

Monument: Alla sektioner har sitt egna monument. För A är det pennan på gräset mellan A-huset och IKDC. Under nollningen är det tradition att nattetid måla de andra sektionernas monument i sin sektionensfärg. Även telefonkiosken Telephonkiosken på ön Øn ska målas.

Nattpass: Att spendera en mysig långkväll med dina kompisar i en ateljé/studio med syrebrist, musik och grindset.

Nolla: 1) Siffra som inte betyder någonting. 2) Nybliven student på teknisk högskola.

Nolleamiral: TLTHs egna øverphøs. Tar kommandot över øverstarna och har hand om intersektions event.

Nollegeneral: En person som står ovanför øverphøsen, nolleamiralen och øverstarna, och är utsedd av TLTH. Nollegeneralen har försvunnit under mystiska omständigheter i år.

Novisch: Nyantagen student vid Lunds Universitet, även kallad Nolla.

Omtenta: Som tenta, fast en gång till. Tionde gången samma tenta skrivs skall högtidsdräkt bäras.

Phadder: Elev från högre årskurs som hjälper er Nollar genom de första veckorna på skolan och eran nya bästa vän.

Phaddergrupp: Se Phadder, multiplicera med 10 och addera femton stycken Nollar.

Phøs: Nollans outtömliga källa till information, roligheter och galna upptåg under nollningen. Känns igen på de s(p)exiga kostymerna.

Sexa: 1) Tackfest för sexmästeriet efter festen. 2) Måltid som intas oförskämt sent (okristligt tidigt) på bal.

Sexmästare: Utskottsordförande inom Sexmästeriet som tillsammans med sina funktionärer lagar/serverar all den goda maten till sittningarna eller håller i barer och eftersläpp.

Sittningar: En sittning är en livad middag i sällskap med andra studenter där man både äter, dricker och sjunger. Klädsel och kulinarisk nivå varierar. Var god se vett och etikett i sångboken.

Skalman: A-sektionens maskot.

Skänkska: Underbar dialekt som du av praktiska skäl bör lära dig att förstå.

Slasque: Ouverallsittningar eller slasquer är fester där sektionensklädsel/ouverall gäller som klädkod. För A-sektionen gäller alltså A-kavajen.

Sjön Sjøen: Sänka mellan mattehuset och E-huset, en rest från tegelbruket som fanns här innan LTH byggdes. Innehåller någonting som från början var vatten. I sjön Sjøen ligger "øn Øn" och på ön Øn står "telefonkiosken Telephonkiosken".

Sparta: 1) Stad i det antika Grekland där folk levde enkelt utan onödig lyx. 2) Studentghetto av betong i Lund där folk lever enkelt utan onödig lyx.

Spex: Är en längre musikalisk och komisk föreställning som utförs på scen av spexiga varelser. Kallas i övriga Sverige för teater.

Sångboksinsjungning: Din stora chans att lära dig vett och etikett inför kommande sittningar. En och annan bordsvisa kan också behöva övas in. Bra att kunna om du någon gång skulle tilldelas Nobelpriset eller en Oscar.

Telefonkiosken Telephonkiosken: Finns till beskådning på ön Øn och ska vid nollningens slut helst vara i färgen lila.

Teknolog: En sådan är du, fast lite finare och lite bättre. Annat namn för student på LTH.

Teknologmössan: Alla teknologer får efter genomförd nollning, bära teknologmössan. Det är en vanlig studentmössa där ena sidan är utdragen till en plös vari det hänger en svart tofs. Spegaten är den färgade ringen som fästes på tofsen. För varje nytt år hänger du på en ny.

Tenta: Examinationsform där man på ett papper ska visa allt man kommer ihåg och försöka dölja det man inte kommer ihåg.

TLTH: Teknologkåren vid LTH. Teknologernas fackförening som håller till i Kårhuset.

Truls och Trula: Manliga och kvinnliga LTH-teknologer kan alltid kallas för Truls eller Trula. Används aldrig i vardagligt tal.

Ångest: Se Deadline och Tenta.

Ön Øn: Ö i sjön Sjön. Är oftast obebodd, utom under Regattan, då den är så överbefolkad att den nästan sjunker. Telephonkiosken ska säklart vara lila.

Øverste: TLTHs phøsgrupp. Jobbar under Nolleamiralen

Øverphøs: Phøsets drivande kraft, deras skräkinjagande ledare och nollornas största inspirationskälla.

SCHEMA

	MÅNDAG	TISDAG	ONSDAG	TORSDAG	FREDAG	LÖRDAG	SÖNDAG
v.0	21 Aug Nollningsinrto Phaddermys	22 Aug Ustkatten	23 Aug Styrelsebar	24 Aug OlympiAden	25 Aug Lär dig sitta	26 Aug Phadderbrunch STADSVANDRINGEN INGEN Aning Utredischot	27 Aug Vila
v.1	28 Aug Midsommar med InFA	29 Aug Lunchbeat Uppdragsindel. Uppdragsbar	30 Aug Dragning INGvaston	31 Aug Lunchföreläsning Uppdragskväll	1 Sep Uppdragskväll (Flying & Waterloo) Phaddermys	2 Sep Silfrukost med Gernu Flying	3 Sep Märkespicknick Märkesmålning
v.2	4 Sep Märkespyssel med JernmliKA Uppdragskväll	5 Sep Waterloo Grillkväll	6 Sep En sittning på Lopht	7 Sep Lunchföreläsning Uppdragskväll	8 Sep Nollefredag ØPH & Cheer	9 Sep Nollelordag Ladbliforce Showerdown Bollingsstøpuli FAKKING	10 Sep Nollesöndag Kegattan
v.3	11 Sep Tartrynförtävling med STRA & STRID	12 Sep Partybrännboll Grop-röve med Muzak	13 Sep Peppkväll	14 Sep Lunchföreläsning halloween Feast	15 Sep Phaddermys	16 Sep Dryckesmil med Aru	17 Sep Vila
v.4	18 Sep Screenprint kväll med InFu	19 Sep Pepp på Lopht	20 Sep Vila	21 Sep AfterWork Turnering	22 Sep Vila	23 Sep Ordenskapitel GASQUE!	