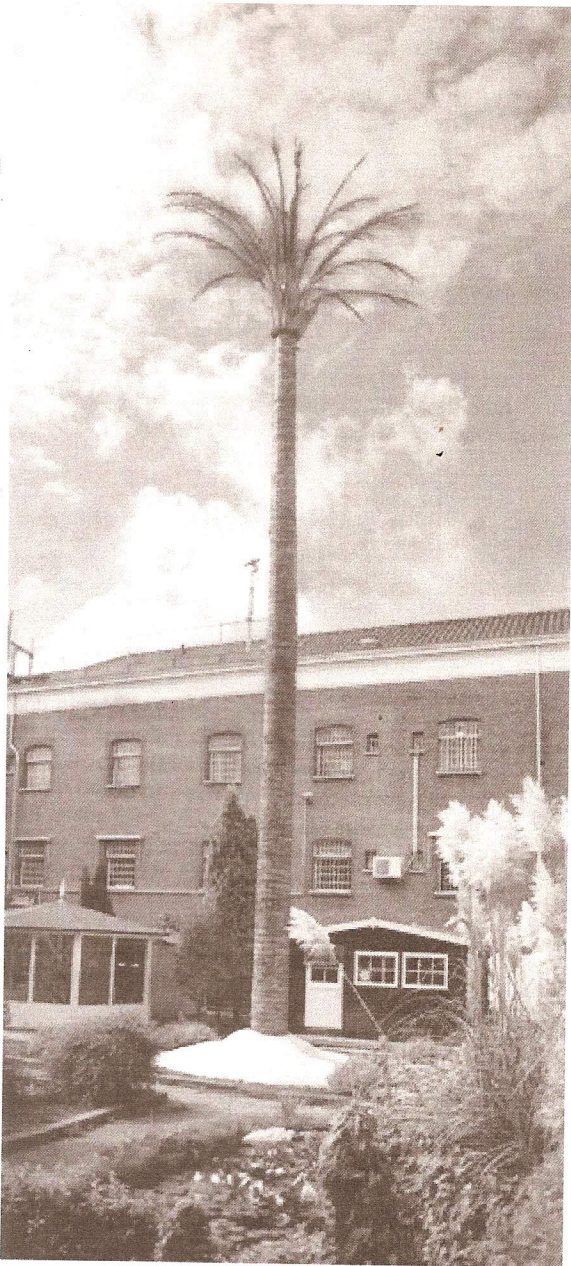


Paradijs, Penitentiare Inrichting Noordsingel
 in opdracht van de Rijksgebouwendienst
 Rotterdam 2005

'Paradijs' is het ontwerp voor de PTC en de POI, onderdelen van de Penitentiare Inrichting Noordsingel in Rotterdam in opdracht van de Rijksgebouwendienst. In de binnentuin van de PTC en POI komt een kunststof palmboom te staan van 18 meter hoog op een klein, wit eilandje van exact 10,2 m². De palmboom steekt duidelijk zichtbaar boven de gevangenismuur uit en is dus goed zichtbaar vanaf de straat. Dit beeld zal bij passanten zeker nieuwsgierigheid oproepen, echter om die nieuwsgierigheid te bevredigen moet een traject worden doorlopen, dat zeker niet is aan te raden. Vanuit de gevangenis zelf is dit beeld ook te zien en kan als motivatie dienen om zich voor de programma's van de POI en PTC in te schrijven. De gedetineerden die een programma bij één van beiden volgen, zullen zien dat niet het verwachte paradijs aan de voet van de stam is te vinden maar een kaal wit eilandje van hard plastic dat 10,2 m² is, hetzelfde oppervlak als een cel in de penitentiare inrichting.

Met dank aan Theo Tegelaars, Camouflage, Hans Lagerweij en de PI Noordsingel

Klik op een foto voor een vergroting.



Klik op de onderstaande foto voor een impressie van de plaatsing

