

VOORBIJ GOED EN KWAAD

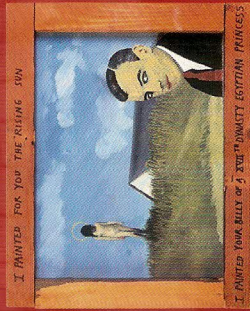
OVER ONWENSEN, ZEDIGE MENSEN EN ONSZELF

7 OKTOBER 2006 - 29 APRIL 2007 • I.S.M. UNIVERSITEIT GENT

THE MORAL BRIN

'Voorbij Goed en kwaad' is een tegenstelling die elke samenleving beheerst en intrigeert. Er zijn altijd verboden en geboden. Er zijn scheidingslijnen tussen wat niet mag en wat moet. Moraal is een onderwerp dat ook ieder mens bezighoudt, doet nadenken en bij momenten zelfs doet huiveren. Wie is 'psychopaat'? Wat was een 'moreel krankzinnige'? Bestaan er 'gemene gezichten'?

Ann de hand van oude en hedendaagse kunstwerken, maar ook voorwerpen en documenten wordt 'moraal en misdaad' in beeld gebracht. In de zalen kunstcollectie presenteert het museum de pas verworven werken van de Franse kunstenaar Francis Marshall: 'goed en kwaad' is een belangrijk thema in zijn werk.



Francis Marshall. For the thirteenth time, I painted for you the rising sun. Privé-collectie, Gent

PAR DELÀ LE BIEN ET LE MAL

À PROPOS DE MONSTRES, DE PERSONNES MORALES ET DE NOUS - MÊMES

7 OKTOBER 2006 - 29 APRIL 2007 • EN COLLABORATION AVEC UNIVERSITEIT GENT

THE MORAL BRIN

'Par delà le bien et le mal' est une contradiction qui domine et intrigue toute société. Il y a toujours des interdits et des préceptes. Il y a des frontières entre l'inadmissible et l'imposé. La morale est un sujet qui occupe, fait réfléchir chacun de nous, et qui, parfois même, nous fait frissonner.

Qu'est 'psychopathe'? Qu'étaient un 'aliéné moral'? Existe-t-il des visages méchants? Cette exposition illustre les concepts de 'morale' et de 'crime' à l'aide d'œuvres d'art anciennes et contemporaines, mais aussi d'objets et de documents.

Dans les salles consacrées aux collections d'art, le musée présente les œuvres récemment acquises de l'artiste français Francis Marshall: 'le bien et le mal' constituent un thème important au sein de son œuvre.

OPENBAAR VERVOER/TRANSPORT PUBLIC/PUBLIC TRANSPORT:

tram stop Guldsleinstraat

BEYOND GOOD AND EVIL

ABOUT THE BRUTE, THE DEMURE, AND OURSELVES

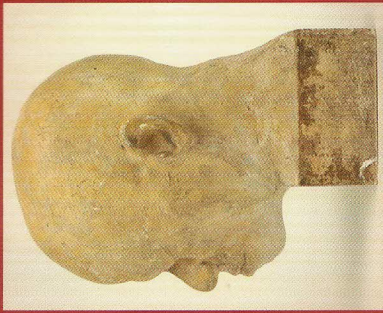
7 OKTOBER 2006 - 29 APRIL 2007 • IN ASSOCIATION WITH UNIVERSITEIT GENT

THE MORAL BRIN

'Beyond Good and Evil' is a contrast that dominates and fascinates all societies. Each society has its do's and don'ts or dividing lines between that which is not allowed and that which is obligatory. Morality is something that occupies the mind of every single person. It makes us think and sometimes shudder.

Who is a 'psychopath'? What was a 'moral lunatic'? What about 'mean faces'?

Beyond Good and Evil shows a cultural history of morality and moral offences through old and modern works of art, objects and documents. We also present some new acquisitions in our art collection: works by the French artist Francis Marshall, largely inspired by the theme of "Good and Evil".



Buste du régime Eersteke. Musée national d'histoire naturelle, Paris

Mer de vagues: après Gent, dans Gent alle richtingen, volg 'Eeklo' gedurende ca 5km via de hoofdweg. Op het einde aan T-kruispunt naar rechts en dan onmiddellijk naar links.

En voiture: sortie Gand, alors Gand toutes directions, suivez 'Eeklo' pendant 5km sur le chemin principal. A la fin, il y a un carrefour T, prenez à droite et alors immédiatement à gauche.

By car: Exit Ghent, then Ghent all directions, follow 'Eeklo' during 5km on the principal road. At the end, past the bridge, there is a T-crossing: take right and then immediately to the left.

Het museum is een realisatie van de Broeders van Liefde

Mit de steun van



Structuursponsors



Mediasponsors



Heideug von Stehrits - Privé-collectie, Heidelberg

WAANZIN IS VROUWELIJK

Kunst van vrouwen in psychiatrie omstreeks 1900
De Privé-collectie

7 oktober 2006 - 28 januari 2007 Museum Dr. Gulslein Gent

J. Gulsleinstraat 45, B-9000 Gent
T. +32(0)9 216 35 95 - F. +32(0)9 216 35 35
E-MAIL: info@museumdrgulslein.be
WEBSITE: www.museumdrgulslein.be

MUSEUM
'AF'
DR. GULSLEIN