

# arts plastiques

## nos choix

ote in de MAD van 4 august

### A Passage to Asia

\*\*\*

Palais des beaux-arts, 23 rue Ravenstein, 1000-Bruxelles, jusqu'au 10 octobre. Infos : www.bozar.be, 02-507.832.00.

Sur terre, via la Route de la Soie, et sur mers, se sont développés au fil des siècles d'intenses réseaux commerciaux entre Asie et Europe. A la suite des conquérants tels Alexandre le Grand ou Gengis Khan, des marchands ont voyagé sans relâche à la poursuite des richesses et des épices. Ces voies commerciales se sont doublées d'autres routes, celles de la religion et de la philosophie, sources inépuisables pour l'inspiration artistique des différents peuples. A l'instar d'un voyage au pays des merveilles, une très belle sélection d'objet en provenance des grands musées d'Asie mais aussi d'Europe retrace ce fabuleux chassé-croisé. (D.L.)

### A toutes les morts, égales et cachées dans la nuit

\*\*\*\*

Mac's, jusqu'au 10 octobre. Infos : 065-61.38.50, www.mac-s.be.

Des visages inconnus ou célèbres, des photographies ne montrant qu'une fiction, des traces de corps dans un tapis de feuilles, une météorite tombée du ciel, des reliques, des souvenirs... La nouvelle exposition du Mac's mêle avec délicatesse et subtilité œuvres d'art et objets du quotidien, créations mûrement réfléchies et simples traces du passé. Le tout sous un titre poétique dont Laurent Busine, directeur du Mac's, a le secret. Bien plus que de la mort, cette très belle exposition nous parle de l'image. Celle que nous avons du passé mais aussi celle que nous voudrions laisser à la postérité. Et elle nous parle des mots qui peuvent modifier notre perception de toute image. Boltanski, Sicilia, Penone, Fabro, De Chirico ou encore David Claerbout sont au rendez-vous, aux côtés de reliques de saints dûment certifiées et de souvenirs intimes d'anonymes. (J.-M.W.)

### Basquiat

\*\*\*

Fondation Beyeler, 101 Baselstrasse, Riehen-Bâle, jusqu'au 5 septembre. Infos : www.fondation-beyeler.ch, 0041-61-645.97.00.

Voici l'exposition incontournable de l'été. Météore de la scène artistique, Jean-Michel Basquiat (1960-1988) a fait ses débuts dans l'underground new-yorkais comme graffeur, musicien et acteur. A l'occasion du Cin-

100 toiles provenant de musées et de collections particulières du monde entier. Culture pop, critiques ironiques de la société de consommation et de l'injustice sociale crèvent l'espace muséal dessiné par Tadao Ando dans une gerbe de coups de poing percussifs. (D.L.)

### Dessins de prison

\*\*

Musée du Dr Guislain, Jozefguislainstraat 43, Gand, jusqu'au 30 octobre. www.museumdrguislain.be.

Ce n'est qu'une des six expositions visibles dans le fameux musée de la psychiatrie. Il explore toujours les marges de l'art, ajoutant cette fois un volet non négligeable, l'art dans les prisons pendant l'entre-deux-guerres. S'il ne constitue pas la part la plus symbolique de l'art outsider ni la plus mystérieuse, il en représente la veine narrative, caustique, voire critique proche parfois de la peinture de Grösz ou de Pascin. (D.G.)

### Finoglio

\*\*

Palais des Beaux-Arts, place de la République, Lille, jusqu'au 29 août. Infos : www.pba-lille.fr, 0033-320.06.78.00.

Baroque napolitain méconnu, Finoglio met en scène « La Jérusalem déli-vrée » du Tasse, exemplaire de la conversion du récit en peinture. Son cycle pictural peu connu est mis en scène par le créateur contemporain, Alain Fleisher, cinéaste, directeur du Fresnoy-Studio national des arts contemporains. Sa démonstration est éclatante d'à-propos : les dix toiles de grand format conçues pour le château de Conversano, dans les Pouilles, en Italie du Sud, sont déployées comme un story-board, autant de séquences cinématographiques se fondant sur des effets de lumière et de contrechamp. (D.L.)

### Fleuve Congo

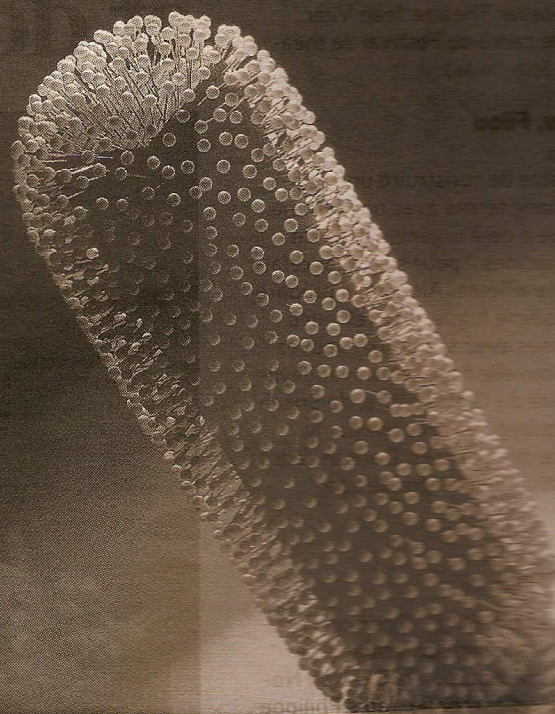
\*\*

Musée royal de l'Afrique centrale, 13 Leuvensteenweg, Tervuren, jusqu'au 9 janvier. Infos : www.africamuseum.be, www.congo2010.be, 02-769.52.11.

Nature et culture en effervescence sur 4.700 kilomètres, l'incroyable longueur du fleuve Congo : une exposition multidisciplinaire cerne un des fleuves les plus puissants d'Afrique, véritable cordon noumricier de la République Démocratique du Congo. Dans une atmosphère ombreuse, le musée offre un parcours quelque peu exigeant et manquant de souffle en regard du

Encore quelques jours pour apprécier l'exposition « Lin-gam », à Mons.

© DAVID HUYCKE.



ment les trésors et la diversité culturelle, biologique, géographique peu commune du fleuve-autoroute. Des sources au calme de l'embouchure en passant par le grondement des chutes d'Inga, on ne compte plus les objets-phares, tels la grande pirogue, les carnets de route de Stanley, le cer-cueil-pirogue, les pagaies basoko, les objets en ivoire, les masques rituels... (D.L.)

### I Medici

\*\*\*

Musée du Cinquantenaire à Bruxelles, jusqu'au 29 août. Infos : www.imedici.net.

Isabelle de Borchgrave s'est taillé une place originale dans le paysage des arts plastiques contemporains en créant des robes et costumes en papier, rien qu'en papier, qui n'ont rien à

leurs veilleurs. C'est le Renaiss cette fois - à travers la tribu d'icis - qui retient son attention une exposition créée pour Flo à Florence, dans le cadre du p et de sa chapelle. (D.L.)

### Intersection

\*\*

Musée du Cinquantenaire, 1000-Brux jusqu'au 28 août. Infos : www.mrah.be. Que fait ce crâne orné de cor dans la salle de la préhistoire donna devant une tapisserie que ! Le Cinquantenaire n'est bé sur la tête. Vous avez bien une oeuvre d'Anish Kapoor de térieur baroque ! Les photos nes de Patrick van Roy encer Rotonde, s'interrogeant sur le des visiteurs. L'exposition k