

# ESTEC Golf Club – February 2013.



**Analysis of Monthlies Between July 2010 and  
December 2012.**

by

**Reno Harboe-Sørensen**

**EGC Competitions Secretary**

---

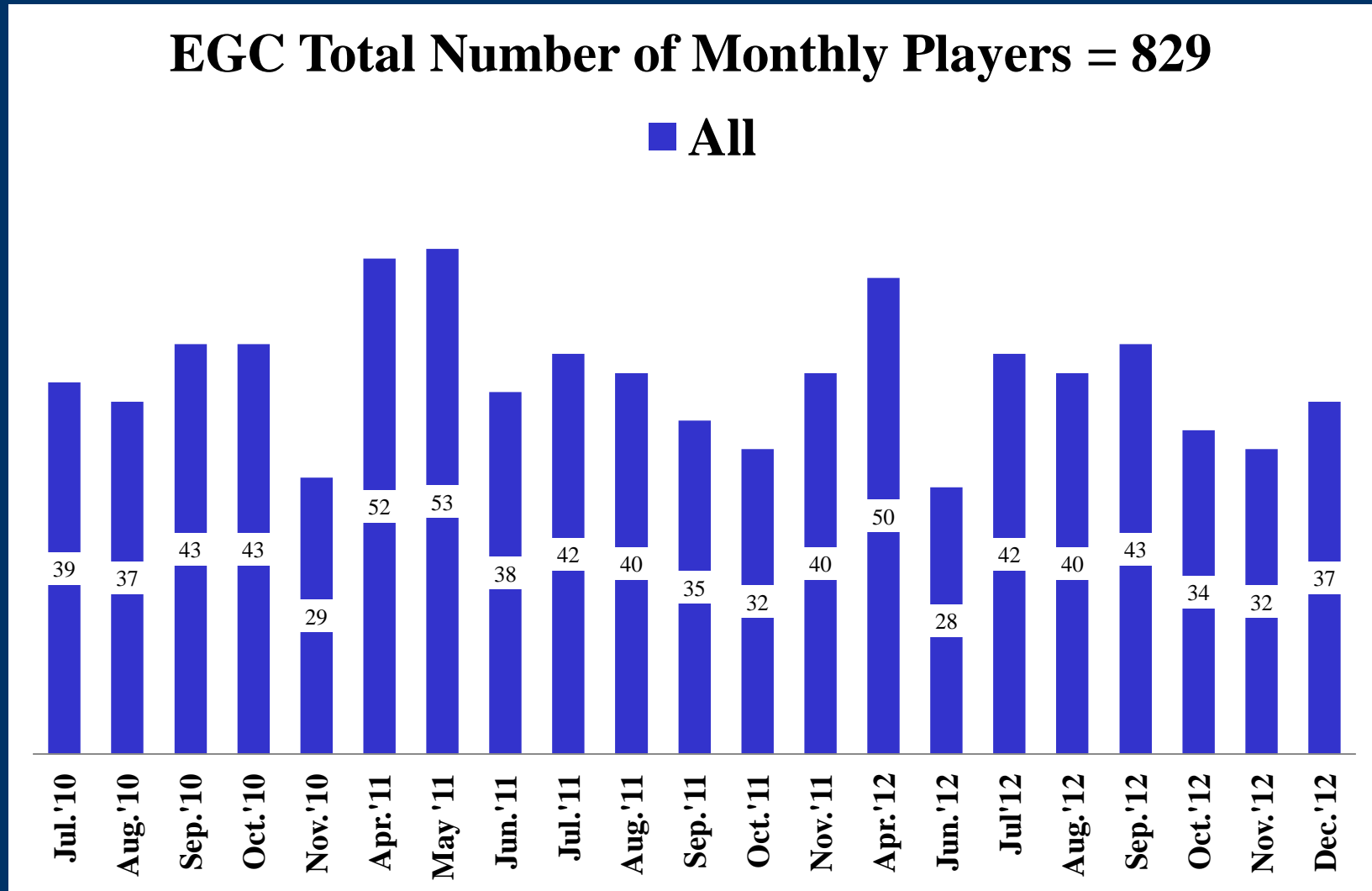
---

## ***EGC Monthly : Purpose of Analysis***

- *This Analysis of 21 Monthly EGC events, primarily focus on Players performances against the present Stroke Index (SI) of our course.*
  - *The collected database covers a total of 829 rounds played under qualifying conditions between July 2010 and December 2012.*
  - *All available Monthly score cards from this period has been used for this analysis.*
- 
-

# EGC Monthly: 21 QI. between July'10 & Dec.'12.

- Average = 41 Players/Monthly (not all score cards inc.)

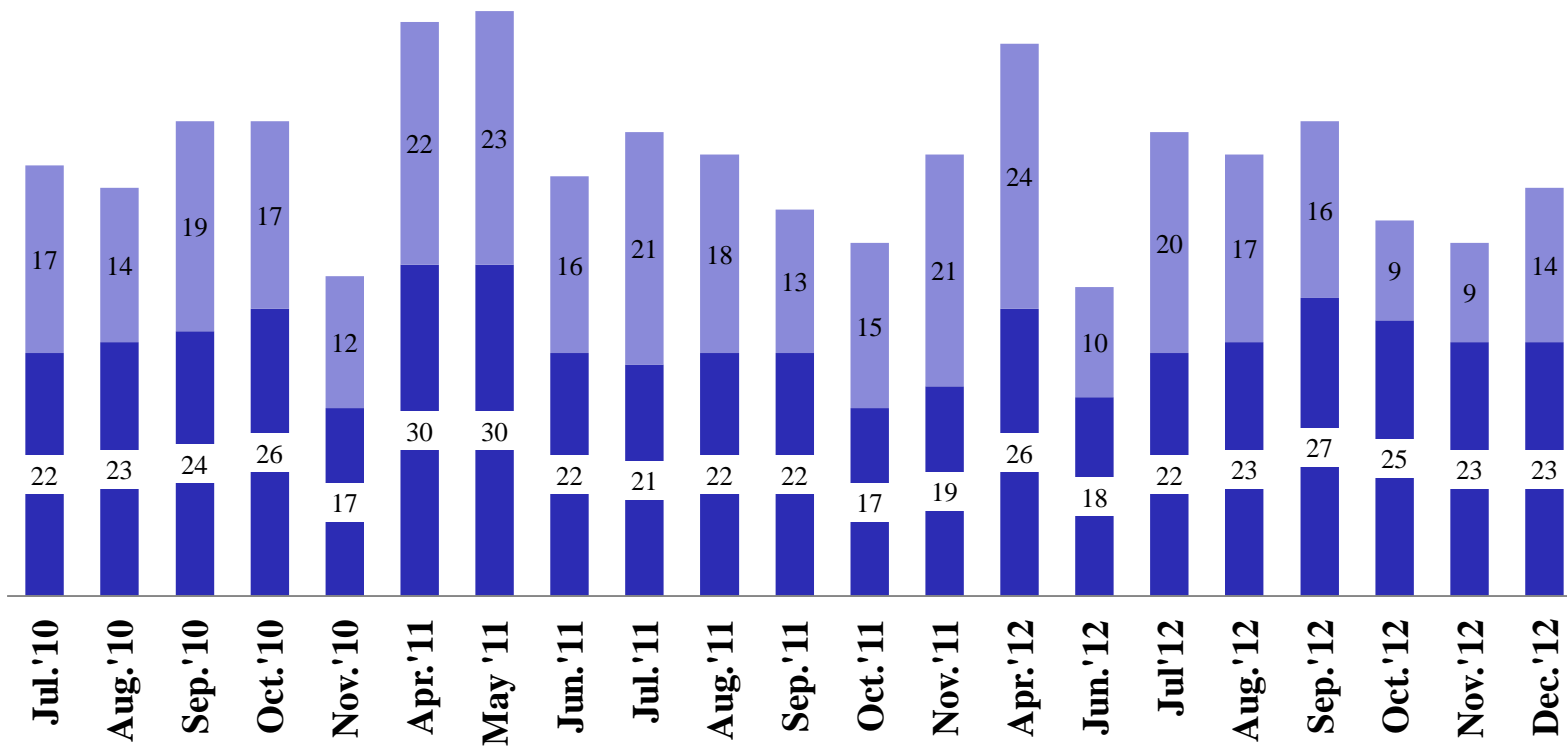


# EGC Monthly: Cat. I = 482, Cat. II = 347.

- *Cat. I = 58,1 % Cat. II = 41,9 %*

## EGC - Total Number of Monthly Players = 829

■ Cat. I ■ Cat. II

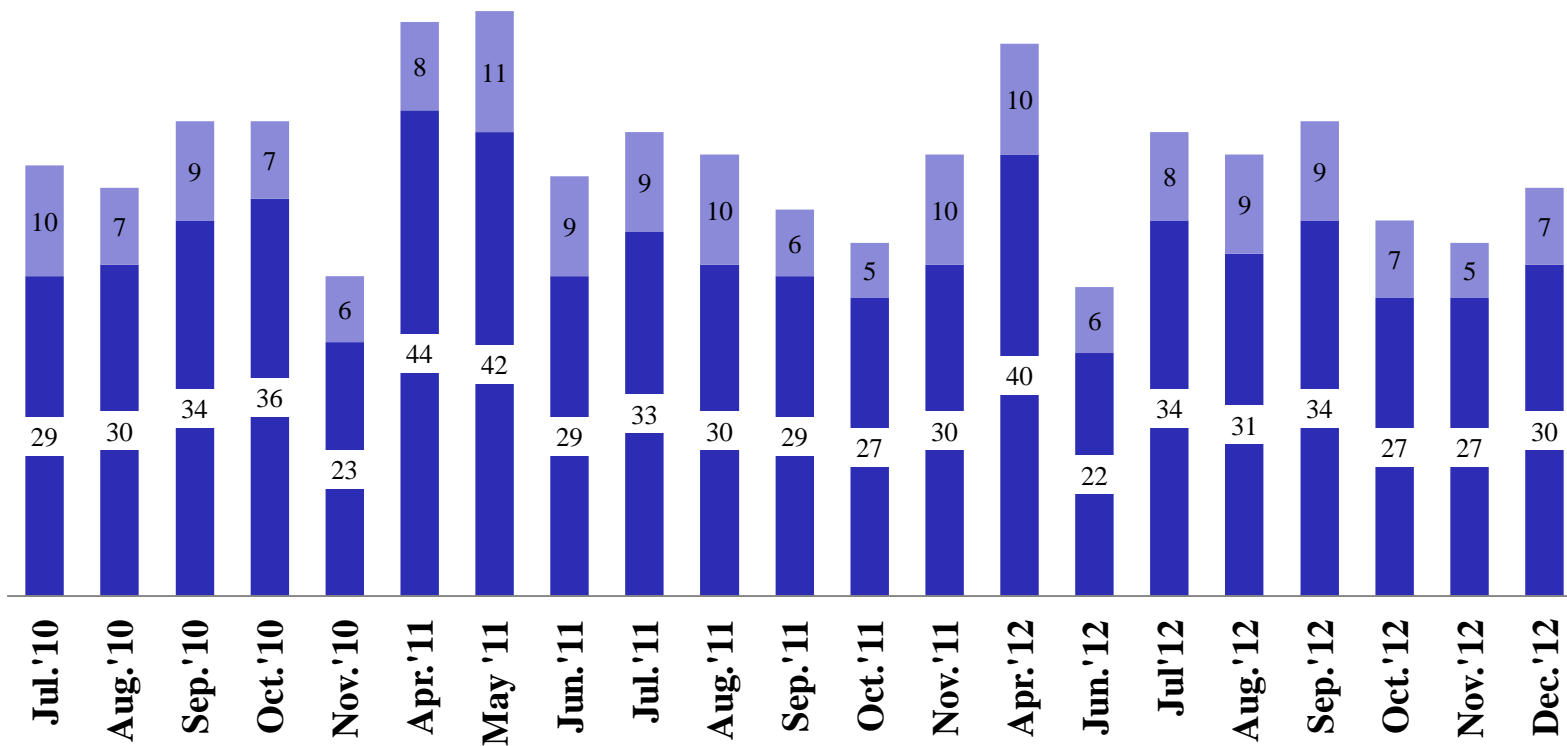


# EGC Monthly : Ladies = 168, Men = 661.

- Ladies = 20,3 %, Cat. I = 67 (39,9%) Cat. II = 101 (60,1%).
- Men = 79,7 %, Cat. I = 415 (62,8%) Cat. II = 246 (37,2%).

## EGC - Total Number of Monthly Players = 829

■ Men ■ Ladies



# EGC Monthly : Example November 2012 Cat. II.

- 9 Players, **Purple = Ladies**, **Red = Men**
- **Strokes used:**

Hole	Par	SI	1	2	3	4	5	6	7	8	9	All		Minus			
			Str.	Str.	Str.	Str.	Str.	Str.	Str.	Str.	Str.	Str.	Players	First/Last			
1	3	17	4	4	4	6	3	4	5	5	6	41	4,56	4,43	1,43	1,4	
2	4	5	7	6	6	8	5	7	7	7	9	62	6,89	6,57	2,57	2,6	
3	4	1	7	6	5	9	7	6	9	7	8	64	7,11	7,00	3,00	3,0	
4	3	11	4	4	3	5	4	6	3	3	7	39	4,33	4,00	1,00	1,0	
5	3	15	3	5	6	5	3	5	6	5	6	44	4,89	5,00	2,00	2,0	
6	3	9	4	4	4	2	4	4	4	6	7	39	4,33	4,00	1,00	1,0	
7	3	3	6	7	5	5	5	5	6	7	8	54	6,00	5,71	2,71	2,7	
8	3	7	4	5	4	4	4	5	5	6	5	42	4,67	4,71	1,71	1,6	
9	3	13	4	4	4	4	4	4	3	4	4	35	3,89	3,86	0,86	0,9	
10	3	18	3	4	4	5	4	5	4	5	6	40	4,44	4,43	1,43	1,4	
11	4	6	6	7	4	5	4	5	9	5	5	50	5,56	5,57	1,57	1,6	
12	4	2	8	8	7	8	7	6	6	7	9	66	7,33	7,00	3,00	3,0	
13	3	12	3	3	4	4	4	4	5	7	6	40	4,44	4,43	1,43	1,4	
14	3	16	3	4	3	5	5	4	4	4	8	40	4,44	4,14	1,14	1,1	
15	3	10	4	4	4	3	4	6	8	4	4	41	4,56	4,71	1,71	1,7	
16	3	4	5	4	4	4	4	5	10	5	6	47	5,22	5,14	2,14	2,1	
17	3	8	4	5	4	5	6	4	4	4	5	41	4,56	4,57	1,57	1,6	
18	3	14	3	3	5	5	4	4	4	5	4	37	4,11	4,29	1,29	1,3	
Handic.			82	87	80	92	81	89	102	96	113						
Nett Score			26	29	21	30	20	25	32	30	32						
			56	58	59	62	61	64	70	66	81						

# EGC Monthly : Average above Par/Monthly Cat. I.

	1	2	3	4	5	6	7	8	9	10	11	12	13	14	15	16	17	18	19	20	21	Total	Ave.
H Par SI																							
1 3 17	1,0	0,4	1,0	0,8	1,1	1,1	1,2	1,1	1,1	0,9	1,4	0,7	0,9	1,1	0,9	0,7	1,0	0,9	0,8	0,9	1,2	20,2	1,0
2 4 5	0,8	0,8	1,1	1,0	0,9	1,2	1,3	1,7	0,5	0,8	0,5	0,8	1,2	1,3	1,1	0,7	1,5	1,4	0,7	1,0	1,1	21,4	1,0
3 4 1	1,3	1,2	2,1	1,5	2,0	1,5	2,6	2,0	1,4	1,9	1,2	1,4	1,8	2,6	1,4	1,1	1,7	2,0	1,8	1,8	2,2	36,5	1,7
4 3 11	1,2	1,1	1,2	1,3	0,6	0,8	1,1	0,9	0,7	1,2	0,7	0,8	0,7	0,9	0,6	1,4	1,0	0,6	0,7	1,0	0,8	19,3	0,9
5 3 15	1,1	1,0	1,0	1,0	1,0	0,8	0,8	0,6	0,8	1,2	0,9	1,3	0,9	1,3	0,7	1,3	0,8	0,9	1,0	1,0	1,2	20,6	1,0
6 3 9	1,3	1,1	0,8	1,3	1,0	1,3	0,8	1,0	1,0	1,3	0,9	0,7	0,9	1,3	1,1	1,6	1,0	0,8	1,3	1,2	1,3	23,0	1,1
7 3 3	1,5	1,7	1,7	1,9	1,7	1,8	1,3	1,5	1,5	2,1	1,5	2,0	1,7	2,0	1,6	1,8	1,7	1,6	1,6	1,5	1,6	35,3	1,7
8 3 7	1,3	1,2	1,2	1,3	1,5	1,2	1,6	1,7	1,0	0,8	1,1	1,6	1,6	1,6	1,4	1,2	1,2	1,8	1,3	0,8	1,6	28,0	1,3
9 3 13	1,2	0,6	1,1	1,2	0,7	1,1	0,8	0,5	0,8	1,5	1,0	0,7	1,3	1,3	0,8	1,2	1,0	0,5	1,1	0,8	1,0	20,2	1,0
10 3 18	0,8	0,4	1,1	1,0	0,9	0,8	1,0	0,8	0,9	1,0	0,9	0,8	0,9	0,9	0,8	1,1	0,8	1,0	0,9	0,8	1,1	18,7	0,9
11 4 6	1,4	0,6	1,2	1,1	1,7	0,7	1,5	0,9	0,6	0,8	0,6	0,6	0,9	0,9	1	0,8	0,9	1,1	1,3	1,2	1,1	20,9	1,0
12 4 2	1,6	1,3	1,5	1,9	1,8	1,9	2,2	1,5	1,8	1,9	2,0	1,7	2,3	1,9	1,7	1,8	1,5	2,1	1,5	1,8	1,7	37,4	1,8
13 3 12	1,0	0,7	1,1	0,8	0,5	0,9	0,8	0,5	1,2	0,5	0,4	0,8	0,5	0,8	0,6	1,2	0,4	0,6	0,9	1,1	0,6	15,9	0,8
14 3 16	1,3	1,1	0,6	1,2	0,8	1,3	1,0	0,7	1,0	1,5	0,7	0,7	0,7	1,7	1,1	1,1	1,3	0,7	1,0	0,8	0,9	21,2	1,0
15 3 10	0,9	1,3	1,1	1,0	0,9	0,9	1,0	0,9	1,2	1,3	0,9	0,8	1,2	1,3	1,2	1,2	0,9	1,0	1,3	1,3	1,3	22,9	1,1
16 3 4	1,4	1,2	0,9	1,8	1,9	1,5	1,8	1,1	2,1	1,8	1,7	1,3	1,5	2,0	1,1	1,5	1,6	1,6	1,6	1,4	2,1	32,9	1,6
17 3 8	1,4	0,9	1,7	1,4	1,7	1,2	1,7	1,1	1,2	1,1	0,7	1,1	1,8	1,5	1,4	1,0	1,3	1,6	1,4	1,4	1,9	28,5	1,4
18 3 14	0,8	1,1	1,0	0,7	0,7	1,0	0,6	0,8	0,9	0,8	0,7	0,8	1,0	1,3	0,7	0,5	0,9	1,0	1,1	0,6	0,7	17,7	0,8
	21,3	17,7	21,4	22,2	21,4	21,0	23,1	19,3	19,7	22,4	17,8	18,6	21,8	25,7	19,2	21,2	20,5	21,2	21,3	20,4	23,4		21,0
Players	20	21	22	24	15	28	28	20	19	20	20	15	17	24	16	20	21	25	23	21	21	440	

# EGC Monthly : Average above Par/Monthly Cat. II.

Par SI			1	2	3	4	5	6	7	8	9	10	11	12	13	14	15	16	17	18	19	20	21	Total	Ave.
1	3	17	1,7	1,3	1,2	1,5	1,7	1,2	1,5	1,2	1,7	1,2	0,9	1,8	1,5	1,6	2,0	1,2	1,4	1,5	1,4	1,4	1,8	30,7	1,5
2	4	5	1,7	1,3	1,8	1,9	2,1	2,0	2,3	1,8	1,8	2,1	2,1	1,9	2,2	2,1	2,0	1,8	2,0	2,1	2,7	2,6	2,7	43,0	2,0
3	4	1	2,9	2,5	2,6	2,2	3,5	2,9	3,1	2,4	2,9	2,8	3,1	2,7	3,1	3,0	2,3	2,3	2,4	3,5	3,9	3,0	3,3	60,4	2,9
4	3	11	1,9	1,3	1,7	1,3	1	1,8	1,1	1,9	1,6	1,7	1,2	1,7	1,2	1,2	1,1	1,4	0,9	1,1	1,9	1,0	1,8	29,8	1,4
5	3	15	1,3	1,2	1,2	1,8	1,5	1,4	1,6	1,6	1,9	1,4	1,4	1,9	1,8	1,5	1,3	1,8	1,9	1,1	1,7	2,0	2,3	33,6	1,6
6	3	9	1,6	2,1	1,5	2,2	2,3	1,9	1,8	1,9	2,1	1,8	1,9	1,9	2,2	2,3	1,8	1,8	1,7	2,3	2,1	1,0	2,4	40,6	1,9
7	3	3	2,3	1,9	2,4	2,3	1,6	2,7	2	1,4	2,3	2,9	2,1	1,9	2,7	2,4	2,3	3	2,1	2,1	2,0	2,7	2,5	47,6	2,3
8	3	7	1,4	1,7	1,8	2,2	2,2	2,1	2,6	1,9	1,8	1,4	2,1	2,0	2,2	2,0	1,5	2,1	1,9	1,9	2,4	1,6	2,3	41,1	2,0
9	3	13	1,7	1,3	1,4	1,7	1,9	1,6	1	1,3	1,3	1,8	0,9	1,4	1,6	1,6	1,5	1,6	1,2	1,1	1,4	0,9	2,1	30,3	1,4
10	3	18	0,7	1,3	1,7	1,3	1,9	1,4	1,6	1,1	1,8	1,4	1,2	1,2	1,6	1,2	1,4	1,4	1,3	1,9	1,1	1,4	1,4	29,3	1,4
11	4	6	1,8	1,9	1,8	1,7	2,5	1,4	2	2,2	2,3	1,8	1,6	1,8	2,2	2,1	2,6	1,6	1,6	1,8	1,7	1,6	2,7	40,7	1,9
12	4	2	2,3	2,4	3,1	3,2	2,8	3,1	3,3	2,6	2,9	2,9	3,1	2,9	3,8	2,8	3,4	2,2	2,7	2,8	3,1	3,0	3,3	61,7	2,9
13	3	12	1,0	1,1	1,4	1,9	1,7	1,8	1,9	1,6	1,8	1,6	1,5	1,4	1,8	1,3	1,3	1,8	1,4	2,4	1,1	1,4	1,6	32,8	1,6
14	3	16	1,7	1,3	1,7	1,7	1,8	1,6	1,6	1,4	1,9	1,6	1,5	1,1	1,6	1,7	1,0	1,7	1,4	1,4	1,7	1,1	1,8	32,3	1,5
15	3	10	1,9	1,8	1,8	2	1,7	1,9	1,7	2,1	2,3	2,1	1,6	1,7	2,2	1,9	1,9	1,8	1,7	1,7	2,9	1,7	2,0	40,4	1,9
16	3	4	1,8	1,9	1,8	2,9	2	2,2	2,2	1,6	2,5	2,4	2,6	2,3	2,3	2,6	1,3	2,2	1,7	2,1	2,4	2,1	2,7	45,6	2,2
17	3	8	1,8	1,4	2,2	1,9	2,4	1,7	2,2	2,1	2,1	1,9	2	2,2	2,3	1,9	1,6	1,9	1,9	2,3	1,4	1,6	2,3	41,1	2,0
18	3	14	1,5	0,8	1,7	1,3	1,5	1,6	1,4	1,3	1,7	1,7	1,6	1,5	1,4	1,6	1,0	1,1	1,3	1,6	1,7	1,3	1,9	30,5	1,5
			31,0	28,5	32,8	35,0	36,1	34,3	34,9	31,4	36,7	34,5	32,4	33,3	37,7	34,8	31,3	32,7	30,5	34,7	36,6	31,4	40,9		33,9
Players			15	12	17	15	10	20	21	14	19	16	11	13	19	22	8	18	15	14	7	7	12	305	



# EGC Monthly : New Stroke Index 9 & 18 holes

Cat. I					
H	Par	1st 9	2nd 9	Ave.	S.I.
1	3	1,0	0,9	0,95	8
2	4	1,0	1,0	1,00	5
3	4	1,7	1,8	1,75	1
4	3	0,9	0,8	0,85	9
5	3	1,0	1,0	1,00	6
6	3	1,1	1,1	1,10	4
7	3	1,7	1,6	1,65	2
8	3	1,3	1,4	1,35	3
9	3	1,0	0,8	0,95	7

Cat. II					
H	Par	1st 9	2nd 9	Ave.	S.I.
1	3	1,5	1,4	1,45	9
2	4	2,0	1,9	1,95	4
3	4	2,9	2,9	2,90	1
4	3	1,4	1,6	1,50	7
5	3	1,6	1,5	1,55	6
6	3	1,9	1,9	1,90	5
7	3	2,3	2,2	2,25	2
8	3	2,0	2,0	2,00	3
9	3	1,4	1,5	1,45	8

Cat. I				
H	Par	S.I.	Par+	S.I.
1	3	17	1,0	15
2	4	5	1,0	9
3	4	1	1,7	2
4	3	11	0,9	17
5	3	15	1,0	12
6	3	9	1,1	7
7	3	3	1,7	3
8	3	7	1,3	6
9	3	13	1,0	13
10	3	18	0,9	16
11	4	6	1,0	10
12	4	2	1,8	1
13	3	12	0,8	18
14	3	16	1,0	11
15	3	10	1,1	8
16	3	4	1,6	4
17	3	8	1,4	5
18	3	14	0,8	14

Cat. II				
H	Par	S.I.	Par+	S.I.
1	3	17	1,5	17
2	4	5	2,0	7
3	4	1	2,9	2
4	3	11	1,4	14
5	3	15	1,6	11
6	3	9	1,9	9
7	3	3	2,3	3
8	3	7	2,0	5
9	3	13	1,4	16
10	3	18	1,4	18
11	4	6	1,9	8
12	4	2	2,9	1
13	3	12	1,6	13
14	3	16	1,5	12
15	3	10	1,9	10
16	3	4	2,2	4
17	3	8	2,0	6
18	3	14	1,5	15

# EGC Monthly : New Stroke Index for 9 holes

*Brian Taylor's own record over 359 rounds between 2003 and 2012 (end) – various handicaps.*

Cat. I					
H	Par	1st 9	2nd 9	Ave.	S.I.
1	3	1,0	0,9	0,95	8
2	4	1,0	1,0	1,00	5
3	4	1,7	1,8	1,75	1
4	3	0,9	0,8	0,85	9
5	3	1,0	1,0	1,00	6
6	3	1,1	1,1	1,10	4
7	3	1,7	1,6	1,65	2
8	3	1,3	1,4	1,35	3
9	3	1,0	0,8	0,95	7

Cat. II					
H	Par	1st 9	2nd 9	Ave.	S.I.
1	3	1,5	1,4	1,45	9
2	4	2,0	1,9	1,95	4
3	4	2,9	2,9	2,90	1
4	3	1,4	1,6	1,50	7
5	3	1,6	1,5	1,55	6
6	3	1,9	1,9	1,90	5
7	3	2,3	2,2	2,25	2
8	3	2,0	2,0	2,00	3
9	3	1,4	1,5	1,45	8

Cat. I + Cat. II					
H	Par	C. I	C. II	Ave.	S.I.
1	3	0,95	1,45	1,20	7
2	4	1,00	1,95	1,48	5
3	4	1,75	2,90	2,33	1
4	3	0,85	1,50	1,18	9
5	3	1,00	1,55	1,28	6
6	3	1,10	1,90	1,50	4
7	3	1,65	2,25	1,95	2
8	3	1,35	2,00	1,68	3
9	3	0,95	1,45	1,20	8

BGT
S.I.
6
7
2
9
5
4
1
3
8

# EGC Monthly : New Stroke Index for 18 holes

- Based on EGC players performance over 21 Monthly events, the Stroke Index (SI) order would be:

Cat. I				
H	Par	S.I.	Par+	S.I.
1	3	17	1,0	15
2	4	5	1,0	9
3	4	1	1,7	2
4	3	11	0,9	17
5	3	15	1,0	12
6	3	9	1,1	7
7	3	3	1,7	3
8	3	7	1,3	6
9	3	13	1,0	13
10	3	18	0,9	16
11	4	6	1,0	10
12	4	2	1,8	1
13	3	12	0,8	18
14	3	16	1,0	11
15	3	10	1,1	8
16	3	4	1,6	4
17	3	8	1,4	5
18	3	14	0,8	14

Cat. II				
H	Par	S.I.	Par+	S.I.
1	3	17	1,5	17
2	4	5	2,0	7
3	4	1	2,9	2
4	3	11	1,4	14
5	3	15	1,6	11
6	3	9	1,9	9
7	3	3	2,3	3
8	3	7	2,0	5
9	3	13	1,4	16
10	3	18	1,4	18
11	4	6	1,9	8
12	4	2	2,9	1
13	3	12	1,6	13
14	3	16	1,5	12
15	3	10	1,9	10
16	3	4	2,2	4
17	3	8	2,0	6
18	3	14	1,5	15

Cat. I + Cat. II						
H	Par	SI	C. I	C. II	Ave.	S.I.
1	3	17	1,0	1,5	1,25	13
2	4	5	1,0	2,0	1,50	9
3	4	1	1,7	2,9	2,30	2
4	3	11	0,9	1,4	1,15	18
5	3	15	1,0	1,6	1,30	11
6	3	9	1,1	1,9	1,50	7
7	3	3	1,7	2,3	2,00	3
8	3	7	1,3	2,0	1,65	6
9	3	13	1,0	1,4	1,20	15
10	3	18	0,9	1,4	1,15	14
11	4	6	1,0	1,9	1,45	10
12	4	2	1,8	2,9	2,35	1
13	3	12	0,8	1,6	1,20	17
14	3	16	1,0	1,5	1,25	12
15	3	10	1,1	1,9	1,50	8
16	3	4	1,6	2,2	1,90	4
17	3	8	1,4	2,0	1,70	5
18	3	14	0,8	1,5	1,15	16

# EGC Monthly: Conclusions

- *However, based on recommendations from the EGA Handicap System Appendix E and agreed by the EGC Competition Committee, the final Stroke Index (SI) order of our course would be:*

H	Par	S.I.
1	3	13
2	4	9
3	4	1
4	3	17
5	3	11
6	3	7
7	3	3
8	3	5
9	3	15
10	3	14
11	4	10
12	4	2
13	3	18
14	3	12
15	3	8
16	3	4
17	3	6
18	3	16