

Erfgoed Fort 7

2024

- Publiekswerking
- IPW-studie K.U.Leuven
- Conserveringsproject

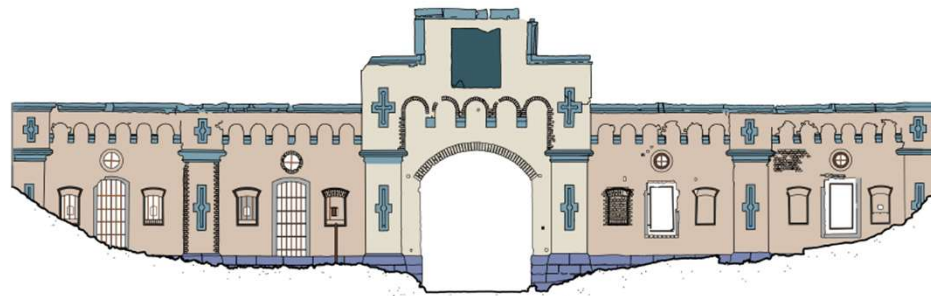
IPW-studie K.U.Leuven

Inventaris en waardebeoordeling van de site in alle dimensies:

- historisch
- bouwkundig
- natuurlijk
- landschappelijk
- maatschappelijk

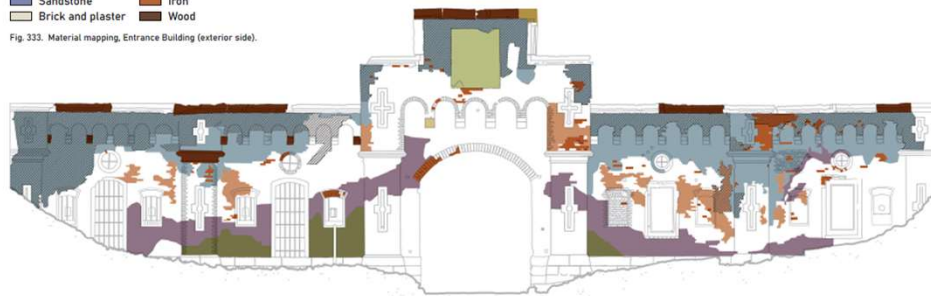
door 5 postgraduaatstudenten uit 5 landen en 4 werelddelen o.l.v. Prof. Gisèle Gantois

IPW - Bouwkundige aspecten



Petit Granit	Brick
White limestone	Cement mortar
Sandstone	Iron
Brick and plaster	Wood

Fig. 333. Material mapping, Entrance Building (exterior side).



Moist Zones	Mortar Powdering
Efflorescence	Lacuna (Stone)
Brick-blistering	Exfoliation
Algae	Diaclase
Exfoliation/Spalling	Crazing/Craquelé

Fig. 417. Pathology Mapping, entrance building's north façade.

Gevel centrale ingang



PSN - Conserveringswerken

- Projectsubsidie Natuur (PSN) van agentschap Natuur en Bos
 - prioritaire stabiliseringen metselwerk
 - gevel ingangspoterne
 - zuidelijke gevel binnenplaats reduit
 - gevel linkercaponnière
 - plaatselijke herstellingen schrijnwerk
 - poorten hoofdfrontgebouw en caponnières
 - vensterluiken hoofdfrontgebouw
 - afbraak van twee 20ste-eeuwse loodsen

PSN - Metselwerk



Maand	Stap
04 / 24	gunningsopdracht voor voorstudie, verkrijgen machtiging, aanbesteding en opvolging van uitvoering
07 / 24	toegewezen aan Erfgoed en Visie
10 / 24	plaatsbezoeken en voorstudie
01 / 25	beslissing bestuur over scope
02 / 25	aanvraag machtiging agentschap Onroerend Erfgoed
06 - 10 / 25	uitvoering?

PSN – Schrijnwerk en loodsen

- Schrijnwerk
 - aanbesteding opgesteld



- Loodsen
 - aanbesteding na verslag sloopopvolgingsplan

