

Stille som sne

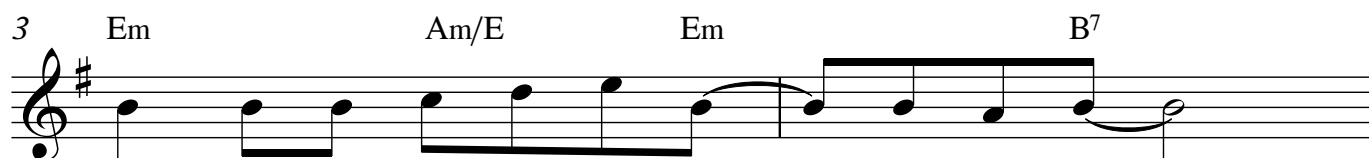
tekst: Halfdan Rasmussen

musik: Niels Balle, jan. '13

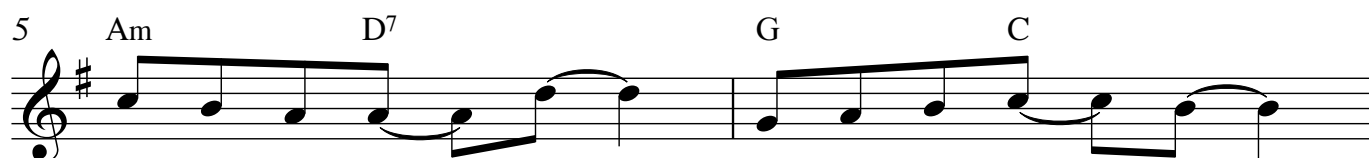
♩ = 100



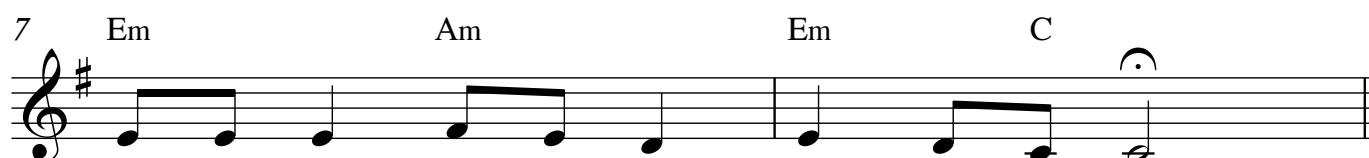
1. Ser dig kom - me fra gra - ner - nes mør - ke___
3. Ven - der an - sig - tet spør - gen - de mod___ dig___



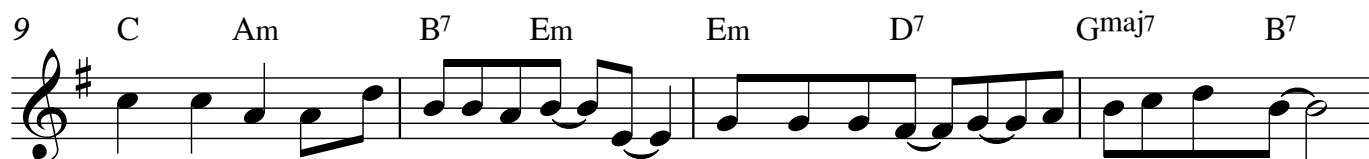
let og u - vir - ke - lig smuk___ som en hind___
lø - sner dit bælg - te, hø - rer dig le.



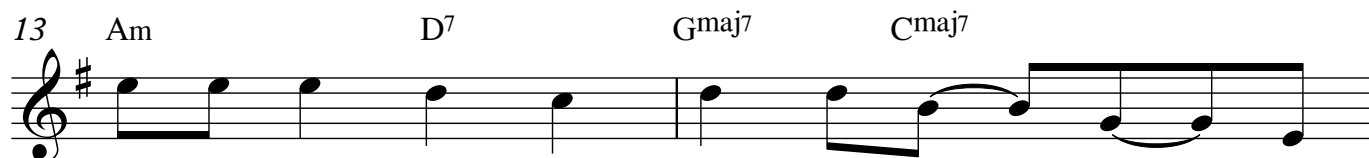
Sne på din frak - ke___ og i dit an - sigt___
Ser___ dig kom - me fra gra - ner - nes mør - ke___



vin - te - rens kølig___ hed dup - pet ind___
Stil - le som___ sne, det sner...



2. Går på - ny ved din side og ti - er___ mær - ker din hof - te___ for troligt mod min



Fø - ler en fjern tids tavs - hed kal - de som___



knit - ren - de sne un - der vo - re trin.