

FICHE TECHNIQUE : LE SOIR JE MANGE DU FROMAGE

- Scène :** Espace minimum : Ouverture : 7,5 m (+ 2x 0,5m de dégagement latéraux !)
Profondeur : 6,5 m (possibilité de 6.5m sur 5.5m)
Hauteur sous grill (**motorisé**) : entre 4,10 m (mini !) et 6,00 m (maxi !) (possibilité 3.50m)
Pendrillonage à l'italienne
- Eclairage :** - 1 console à mémoire programmable
- 24 circuits graduables
- 20 PC 1 kw
- 2 Par 64 (Cp62 ou 61)
- 1 Par 36 F1
- prévoir 8 circuits au sol et 8 gélat rosco 119
- éclairage de salle dimable
- Son :** - 1 façade stéréo adaptée à la salle type L-Acoustics, Meyer, Nexo...
- 2 HP gauche/droite fond de scène
- mini-jack sur console
- Personnel :** 2 tech 1er service
1 tech ensuite ...
- Décors :** un tapis de sol en vinyle imprimé de 6,40m x 5,50m (possibilité 5.80m x 5m
+ 2 structures pour 2 coins du tapis.
Une étagère/balançoire à suspendre de 275x175 cm et de ±100kg(possibilité199x180cm)
Une vieille chaise à accoudoirs
+ divers bouquins etc...
- Loges :** Loges pour 4 personnes avec eau, soda, jus, café, fruits, sucrerie, chips...
- Montage, pointage et balances :**
- Montage complet à J-1 ... ou J-2 (possibilité J0)
mais sera à définir selon les salles, le type de matériel et le personnel disponible.

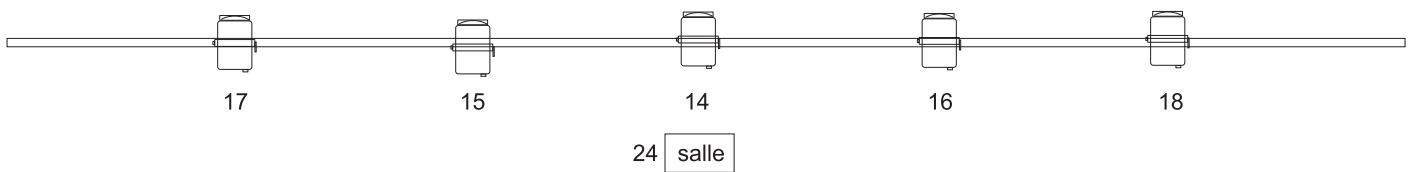
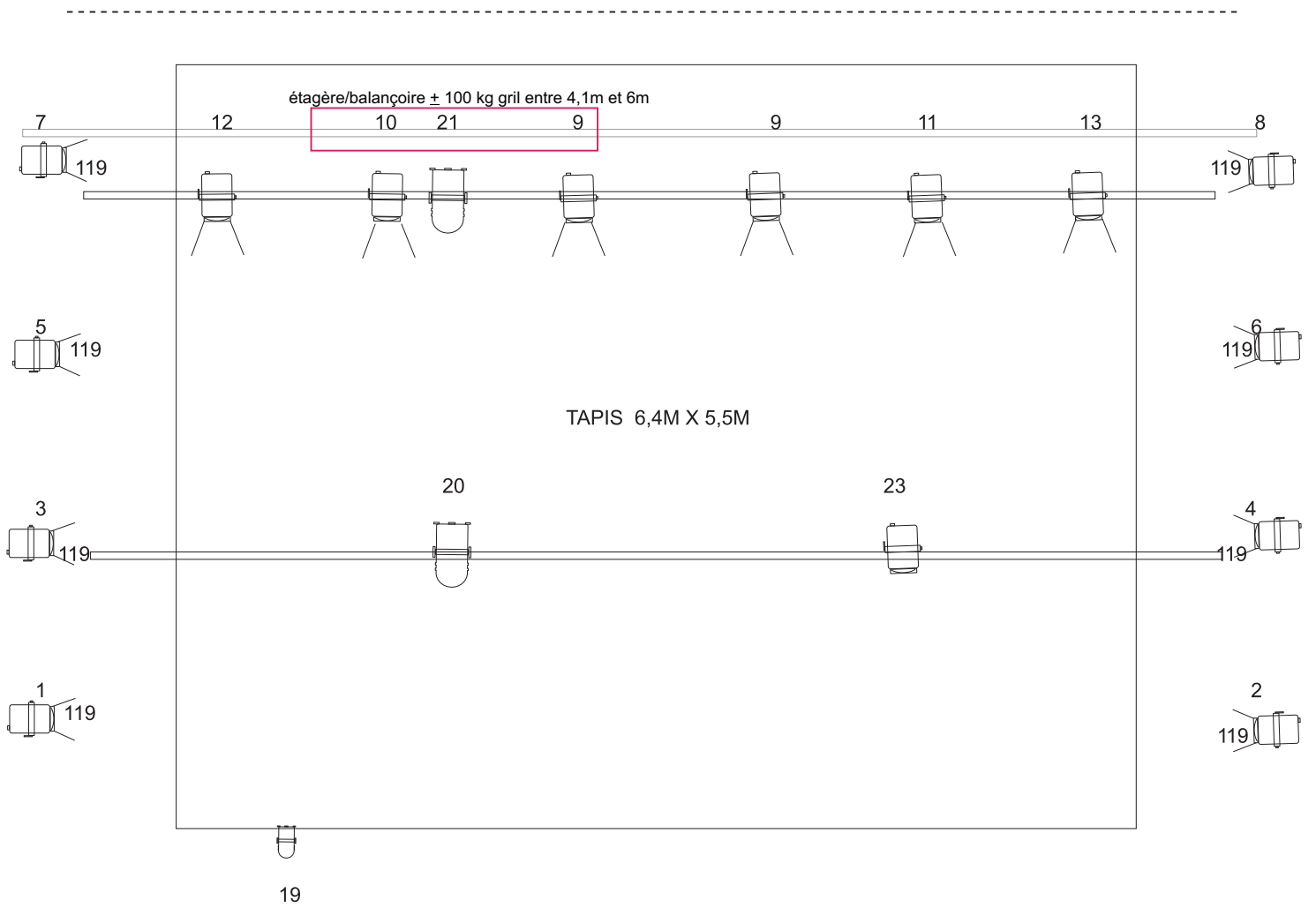
Cette fiche technique est adaptable en fonction des lieux, n'hésitez pas à nous contacter.

Contact : ~~Ghandelle Christian-Marc~~ Benjamin Struelens, struelensbenjamin@me.com

~~xmchandelle@gmail.com~~

~~+32 (0) 496 / 300 255~~

0032475223155



20 x PC 1000W (dont 14 avec volets et 8 avec pieds de sol)



2 x PAR 1000W (cp62 ou 61...)



1 x F1 (par 36 <math><3^\circ</math>)
(8 gélat rosco 119)