

#70's

De Stéphane Hervé

Cie « Des ils et des elles »

Fiche Technique

M.a.j 14/02/2024

Contact Technique : Guillaume Junot / guillaumejunot@me.com / +33 6 84 11 88 08

- Durée 1h
- Sur scène : 6 comédien(nes)
- Décor composé de 4 panneaux cadres acier + toiles. (*le plus grand = 2,80m hauteur x 2m largeur*) ; 2 modules en bois 1,10m x 0,40m x 0,70m *hauteur x profondeur x largeur*. et 1 Juke box 1,30m x 0,60m x 0,90m *h x p x l* ; 1 table ronde de café et 3 chaises en bois.
- Loges pour 6 comédien(nes)

Espace scénique :

8m ouverture x 7m profondeur + dégagements.

Sol : tapis de danse noir

Pendrillonnage à l'italienne préféré. (*si pendrillonnage à l'allemande, prévoir des ouvertures pour dégagements de décors durant le spectacle*).

Rideau de fond de scène, ou demi-fond. Occultation partielle du fond (*cf plan type*)

Montage : J-1 (Pré-implantation si possible).

2 services + 1 services de répétition

3 électros / 1 technicien son.

La régie (en salle), lumière son et vidéo se fait par ordinateur de la Cie.

Demande Son :

- Diffusion 5 sorties
- 1 plan stéréo en façade
- 1 plan stéréo au lointain
- 1 retour (dans élément de décor : Cie- « Juke box »)
- 1 table de mixage 5 entrées / 5 sorties.
- 1 branchement guitare sur scène par boîtier de scène + DI (entrée sur carte son de la Cie).
- 5 câbles XLR/Jacks pour raccordement carte son de la Cie et table de mixage.
- 1 micro type SM58 + Pieds de micro.

Vidéo :

1 Vidéoprojecteur HD, 5000 lumens minimum : *objectif Throw ratio= compris entre 1,20 et 1,50 :1(en configuration VP fond de salle. A adapter selon l'emplacement du VP. L'image doit recouvrir une partie du décor :cf Plan »Angles image VP »)*

Connectique pour un second VP (Cie) du grill à la régie (HDMI).

Lumière : *Cf plan type.*

51 projecteurs :

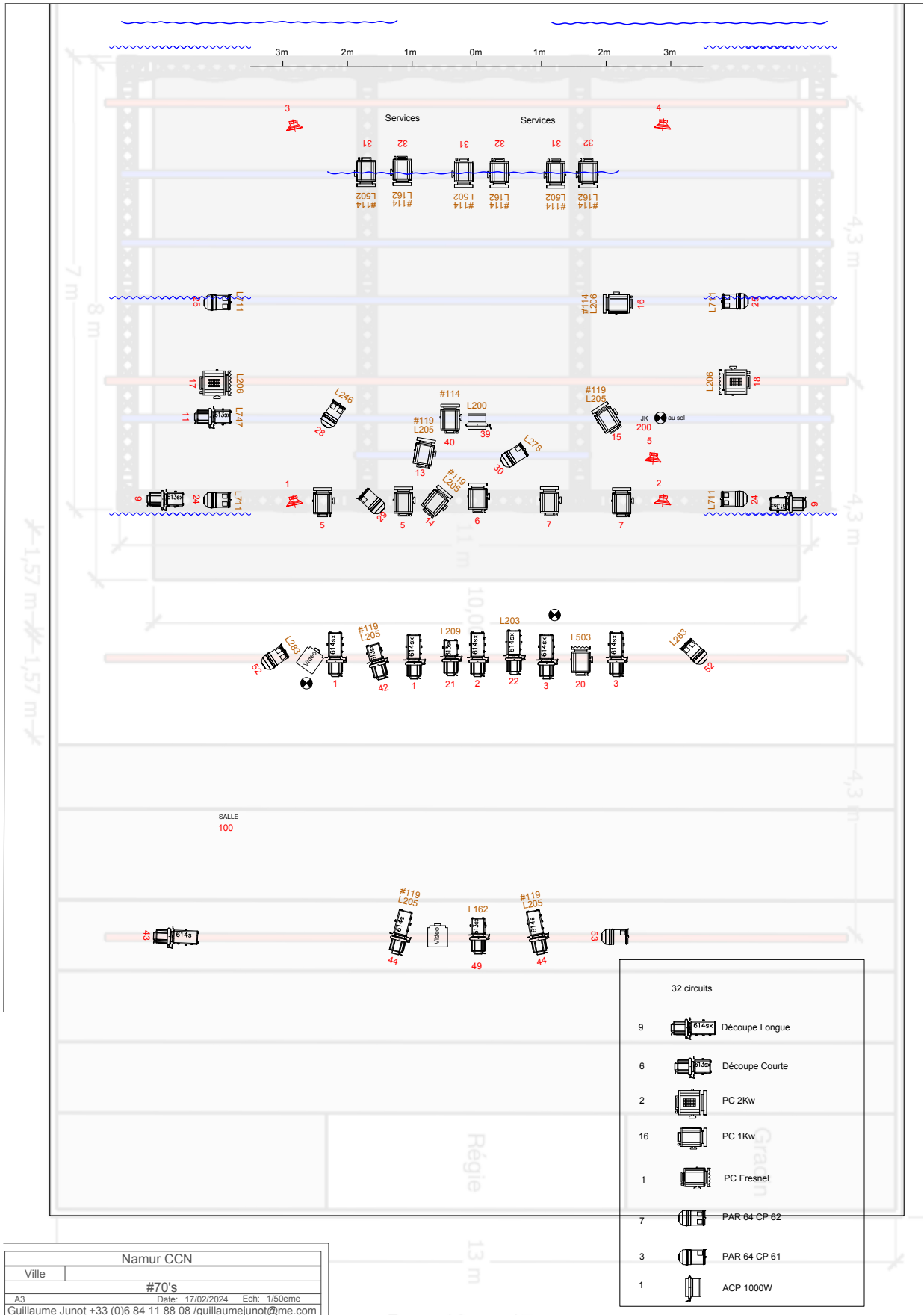
- 6 découpes courtes
- 9 découpes longues
- 1 cycliode 1Kw
- 2 PC 2Kw
- 16 PC 1 Kw
- 1 PC Fresnel
- 7 Par 64 CP 62
- 3 Par 64 CP 61
- 2 *Par Led (services)*

Sur 32 circuits. Plus la salle

Filtres Lee : 002 / 162 / 200 / 203 / 205 / 206 / 209 / 246 / 278 / 283 / 502 / 503 / 711 / 747

Diffuseurs Rosco : #119 / #114 / #132

Si adaptation nous consulter.



Ville		#70's	
Date: 17/02/2024		Ech: 1/50eme	
Guillaume Junot +33 (0)6 84 11 88 08 / guillaumejunot@me.com			