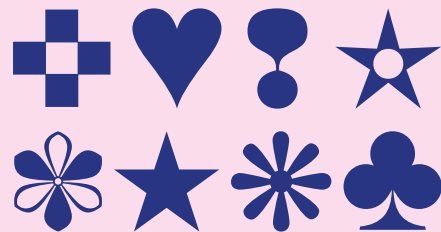


LA COMPAGNIE LES VRAIS MAJORS



# ELEPHANT



THÉRAPIE COLLECTIVE  
DANS L'ESPACE PUBLIC

DOSSIER DE DIFFUSION 2024



# ELEPHANT, Dossier de diffusion

1. PITCH

Si vous êtes très pressés

Pour ne pas acheter  
un chat dans un sac

2. **ELEPHANT**, C'EST QUOI ?

La jauge et le public

3. **ELEPHANT**, C'EST POUR QUI ?

4. LA COMPAGNIE

Notre CV collectif à tou·te·s

5. CRÉDITS

Qui fait quoi ?

6. LA PRESSE

Qu'en dit Télérama ?  
Pas encore grand chose

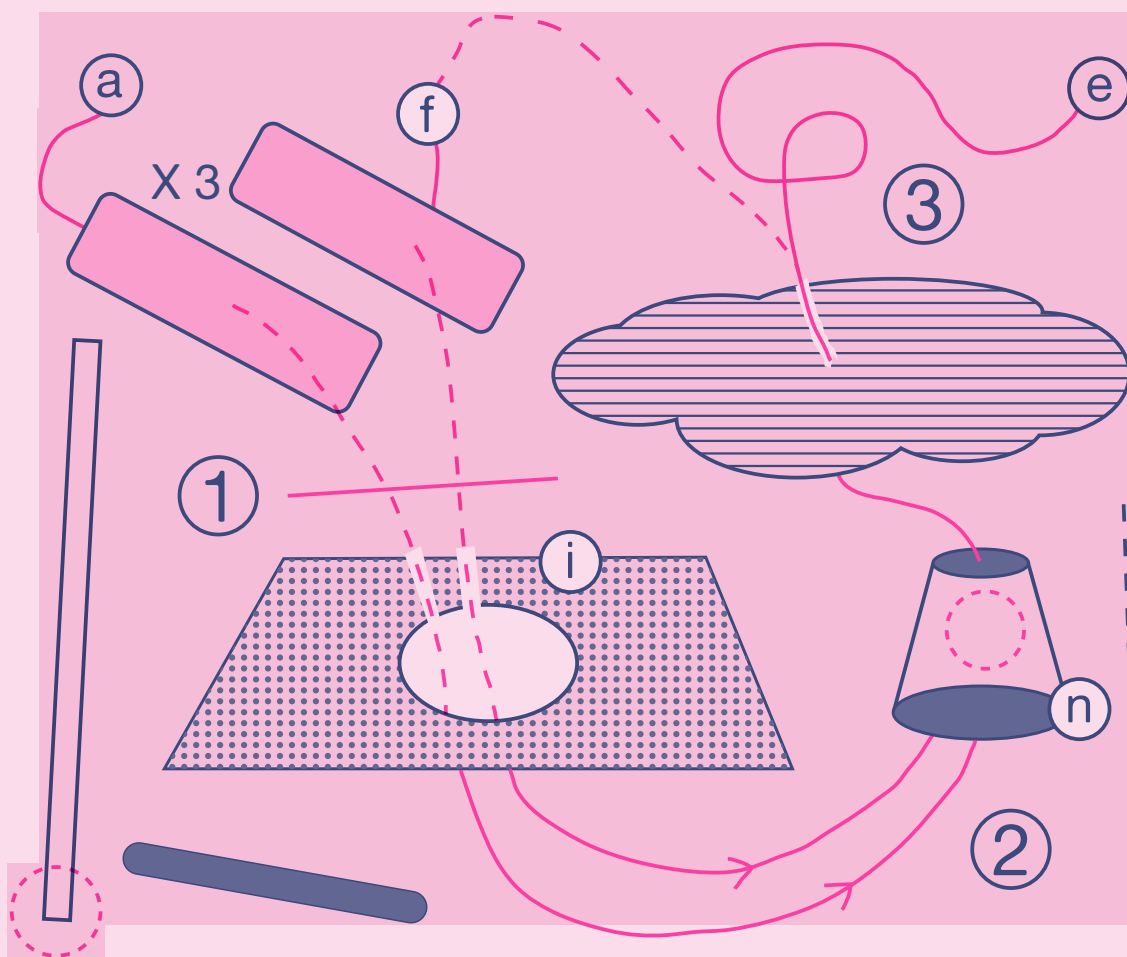
7. INFOS TECHNIQUES

8. CONTACT

Les trucs concrets

1

# Pitch : **ELEPHANT**, ça ne parle pas d'éléphant



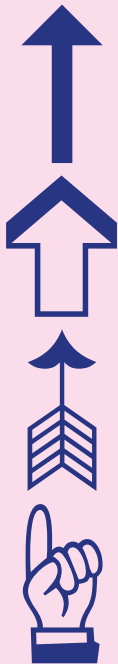
**ELEPHANT** est un spectacle pour se faire du bien, une thérapie collective où comédiens et spectateurs sont invités à se rencontrer simplement autour d'un objet théâtral ludique.



# 2

# ELEPHANT, C'est quoi ?

Un spectacle  
ANIMALIER ?



## Une invitation à faire connaissance

À la frontière des genres, **ELEPHANT** déroule un dispositif chaleureux et performatif avec comme but plus ou moins tout à fait sincère, de se rencontrer, avant de partir dans les méandres d'une fiction absurde.

Avec **ELEPHANT** est apparue l'envie de créer un spectacle qui permette aux membres de la compagnie de rencontrer vraiment certains des individus formant le public. Et au fond, d'aborder avec ce spectacle une tournée d'un nouveau genre, une tournée pommade qui fait du bien.

Le travail est axé autour d'une étrange friction entre le réel et la fiction. Il y a comme une impudeur de ces personnages qui veulent être très proches, très sincères, peut-être trop.

## Un spectacle bien con

**ELEPHANT** est une thérapie collective dont nous sommes les principaux protagonistes et à laquelle nous vous invitons à participer avec nous. Oui c'est un peu gênant, un peu impudique. Mais un peu seulement, puisque c'est quand-même un peu pudique, un peu pas tout à fait vrai et beaucoup pour rire.

## Un spectacle rose bonbon et bleu layette

**ELEPHANT** a une scénographie rose, des gradins en kit à monter ensemble; un cadre sécurisé avec des règles claires, des protocoles participatifs, des questions personnelles, une chance sur quatre de voir peut-être sa vie changer (selon les chiffres de la Loterie Nationale), un match Tinder live, etc.

## Rendre visible l'invisible

**ELEPHANT** veut dévoiler ce qu'on veut cacher, rendre visible ce qui est présent mais dont on ne parle pas — comme l'expression anglaise «An elephant in the room».

## Le seul spectacle en Europe dans lequel tu peux voir une tomate-requin

**ELEPHANT** est un spectacle d'aujourd'hui, créé en 2023, qui parle de la charge mentale, de se trouver soi-même, de l'envie de se lier à quelqu'un ou encore de s'extirper du besoin de plaire aux autres.

3

# ELEPHANT, C'est pour qui ?

Un spectacle  
adapté aux stades  
et aux fancy-fairs ?



## Spectacle tout public Jauge : 300 personnes

Le public a le choix d'être actif dans la thérapie, qui veut participer reçoit une casquette rose, le focus ne sera jamais mis sur les gens sans casquette. Tout le monde est en sécurité.

Les acteur·ice·s ont le devoir de s'assurer que les personnes avec une casquette rose ont plus de 18 ans, sont à l'aise pour réaliser ce qui va leur être demandé, à savoir : marcher les yeux fermés, lire un texte, se lever et crier « ô capitaine, mon capitaine » (au moment qu'ils jugent opportun), enfiler un costume de fruit animal, et commander un rafraîchissement à la terrasse d'un café, etc.



4

# La compagnie **LES VRAIS MAJORS**

Mais qui sont ces  
rigolo·te·s ?



*À la lecture des titres de leurs spectacles, on pourrait croire que Les Vrais Majors ont la folie des grandeurs. D'abord La Montagne, et maintenant **ELEPHANT!***

*Pourtant, derrière ces intitulés qui ont les yeux plus gros que le ventre se cachent des spectacles qui, au contraire, font l'éloge de la vulnérabilité.*

**Le Soir, C. Makereel, 17 mai 2023**

La Compagnie les Vrais Majors est née à Bruxelles en 2009, elle a toujours eu le souci de proposer des formes ou expériences festives, que ce soit par des spectacles accessibles à toute la famille ou l'organisation de trois éditions d'un festival de théâtre de rue.

Alexis, Femke, Manu et Quentin sont issu·e·s de différents conservatoires nationaux (Mons, Gand, Bruxelles) où iels se sont formé·e·s au théâtre avant de se découvrir une passion pour le domaine des arts de rue.

Le travail de la compagnie est toujours teinté d'humour, de vulnérabilité et les membres de l'équipe jouent avec ce qu'ils sont pour proposer un spectacle proche d'eux-mêmes dans lequel iels invitent le public à rire de leurs maladresses.

**ELEPHANT** est la troisième création de la Compagnie, la première, **Les Majors Recrutent**, montrait des soldats qui avaient fui la guerre, parce que c'est moche, pour aller donner du beau partout dans le monde, parce que c'est mieux.

**Der menschenfresser Berg... ou la Montagne (titre provisoire)** raconte la volonté de la compagnie de créer un spectacle sur la haute montagne en théâtre de rue, les aléas de la création et du travail collectif. Créé en 2018, le spectacle tourne encore aujourd'hui, après plus de 250 représentations, tant en rue que dans son adaptation en salle.

— CIE —  
**LES VRAIS  
MAJORS**





# 5

# ELEPHANT

## Les crédits

Le générique!



**Écriture et jeu** : Femke Platteau, Alexis Julémont, Quentin Lemenu, Manu Lepage

**Dramaturgie, mise en espace et accompagnement** : Diane Fourdrignier, Magalie Ehlinger, Héloïse Ravet

**Scénographie** : Marie Storup

**Costume** : Christine Mober

**Graphisme** : Nicolas Belayew — pierrepapier.studio

**Une production** de la compagnie Les Vrais Majors

**Coproduit par** Latitude 50, Centre Culturel Wolubilis, Chassepierre Fête des Artistes, Namur en Mai

**Avec l'aide** de la Fédération Wallonie Bruxelles, du WBI, de WBTD et de la COCOF

**Avec le soutien de** CAR MCath, Maison de la création NOH, La Roseraie et du CCBW

La Compagnie est membre d'Aires Libres

### Crédits photos

Pages 2, 9, 14 : Scène de village. Page 5 : Marc Peters. Pages 7, 11 : Jérôme Heymans. Page 12 : Namur en mai.

LATITUDE 50  
PÔLE DES ARTS DU CIRQUE ET DE LA RUE

WOLUBILIS  
CENTRE CULTUREL



Chassepierre  
Festival International  
des Arts de la Rue



FÉDÉRATION  
WALLONIE-BRUXELLES



Wallonie - Bruxelles  
International.be



WALLONIE BRUXELLES  
THEATRE DANSE



Francophones  
Bruxelles



MAISON  
DE LA  
CRÉATION



Centre culturel  
du Brabant wallon

La Roseraie

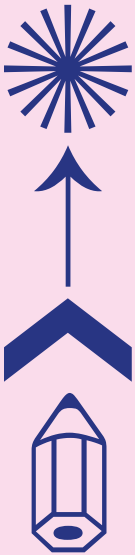


Aires Libres  
membre

# 6

# ELEPHANT La presse

L'article du New-York Times  
est en cours de rédaction



*Ils sont quatre (Femke Platteau, Alexis Julémont, Quentin Lemenue et Manu Lepage) mais ils mettent l'ambiance comme 20 (...)*

*dans un chaos assumé (...) les comédiens déploient une énergie folle, des gags absurdes et un humour surréaliste pour emporter le public dans leur sarabande*

**Le Soir, C. Makereel, 17 mai 2023**



# 7

# Infos techniques

Enfin des trucs utiles!



## Technique

Voir la fiche technique pour plus de précisions.

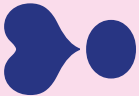


## Besoins essentiels

Alimentation électrique : 2 x 16 ampères



Sol plat, espace : 11m x 12m (public compris)



Un espace de jeu calme et non parasité par les sons des autres représentations, du bar, etc.

## Durée

Montage : 2h30

Accueil : 10 min\*

Spectacle : 55 min

Démontage : 2h

## Jauge

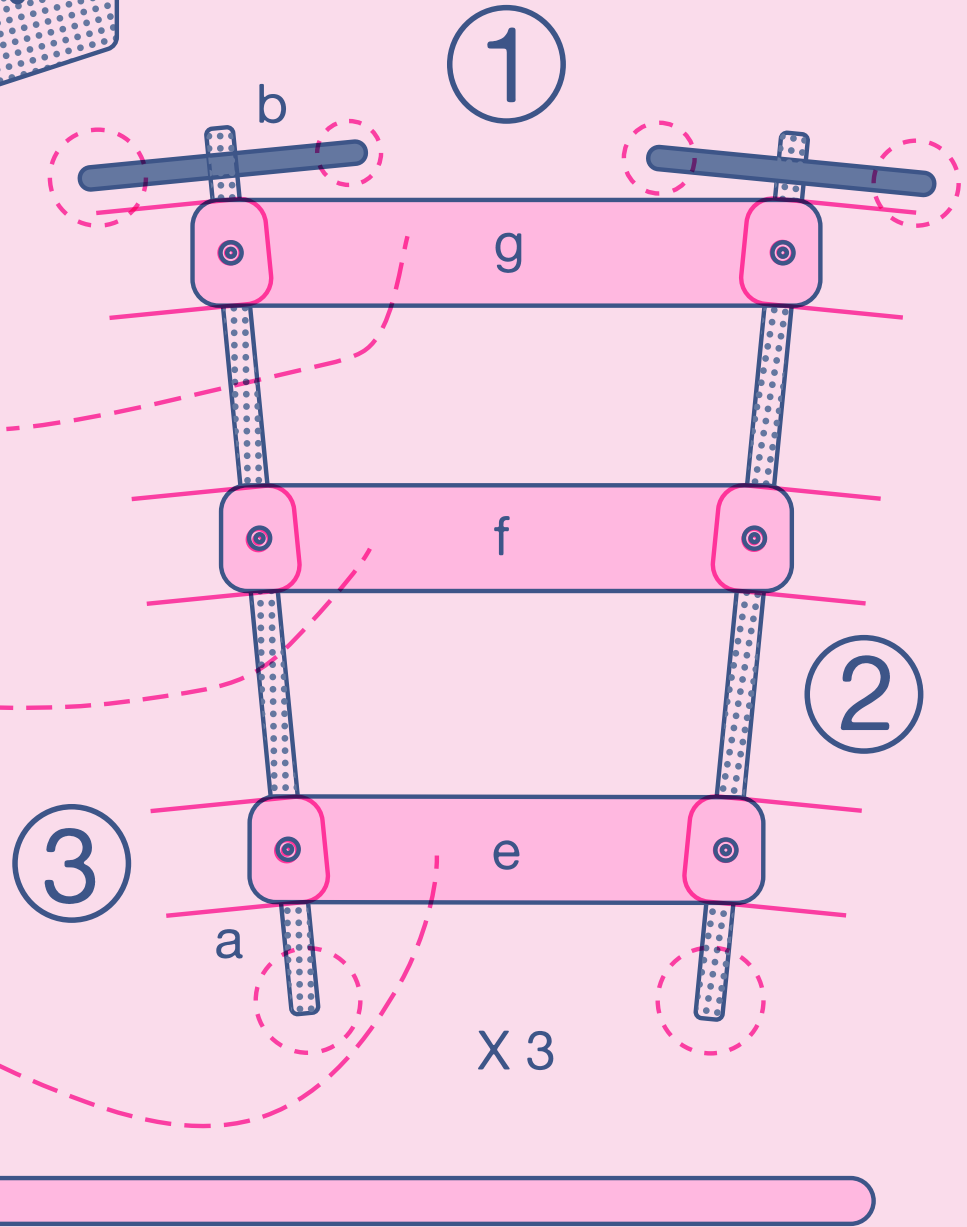
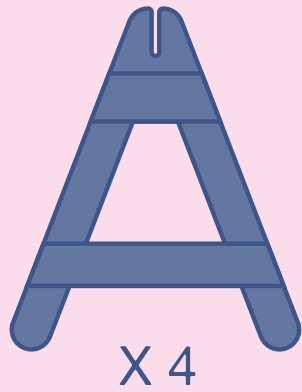
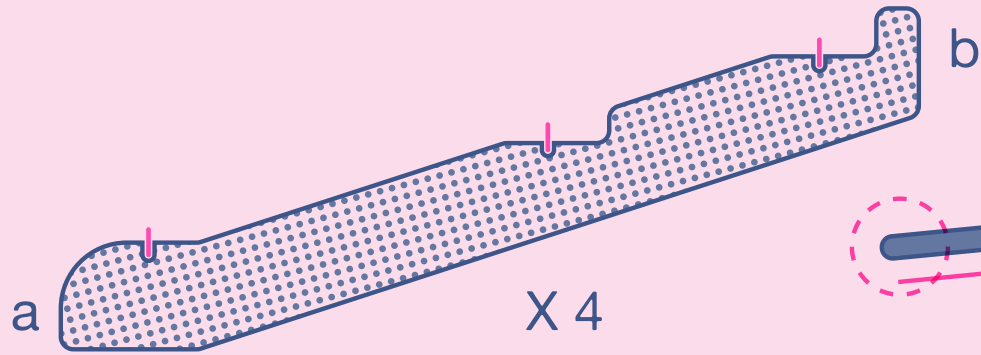
Gradin : 120 personnes

Jauge maximum : 300 personnes

## Accueil\*

L'accueil du public fait partie du spectacle, l'entrée des spectateur·ice·s sur l'espace de jeu se fera à l'heure annoncée du début du spectacle, les gradins seront inaccessibles avant.





# 8

# ELEPHANT Contacts

Envoyez-nous un fax ASAP!



## Contact diffusion

Christine Willem-Dejean  
christinedejean@mtpmemap.be  
+33(0)7 86 15 54 17 (F)  
+32(0)497 57 97 90 (B)

## Contact compagnie

Quentin Lemenu  
contact@lesvraismajors.be  
+32 (0) 478 55 30 23  
Les Vrais Majors asbl  
Rue Saint-Georges 93  
1050 Bruxelles

## Site internet

[www.lesvraismajors.be](http://www.lesvraismajors.be)

## Code Art & Vie

9871 -1



C'est lui, Quentin!