

FICHE TECHNIQUE

Spectacle: « **Lune** »
Création de la compagnie Kaori | 2023



Photo : Anne-Flore Mary

Texte : Pamela Ghislain - **Mise en scène :** Sandrine Desmet & Pamela Ghislain

Distribution : Astrid Akay, Soufian El Boubsi, Janie Follet

Scénographie : Anne Guilleray - **Stagiaire scénographie :** Catherine Sauvage

Création lumière : Grégoire Tempels - **Création vidéo :** Alexandra Rice

Musique originale : Peperstreet Project (Jérôme Dejean & Christophe Janssen)

Mouvement : Nathalie Bremeels - **Construction du décor :** Ralf Nonn

Peintre : Anaïs Thomas - **Cadreur images :** Rémy Grailet

Régie générale : Michel Delvigne – delvignemichel62@gmail.com +32 476 52 11 63

Régie : Nathalie Thys et Michel Delvigne

Diffusion : MTP Memap info@mtpmemap.be +32 2 734 38 81

Production la Cie KAORI & le Rideau.

Avec l'aide de la Fédération Wallonie-Bruxelles - service général de la création artistique et futur pour la culture, de la Loterie Nationale et du Taxshelter.be. Avec le soutien de la SSA (Société Suisse des Auteur.e.s s), du Quartier Culturel Malévoz (Suisse), de la Bibliothèque Armand Gatti (France), du Pôle Conventonné (France), de la Cité Internationale des Arts de Paris (France), de Lansman Édition, du BAMP, du Cocq'Arts Festival, du Théâtre Marni, de la Province de Namur, de l'Archipel 19, du Théâtre National et le Théâtre Le Public. Production déléguée le Rideau.

PLATEAU

Ouverture au cadre : *minimum 7,80 m | idéal 10m*

Mur à mur : *minimum 9,80 m | idéal 12m*

Profondeur : *minimum 8,20 m | idéal 10m*

Hauteur sous grill: *minimum 5,50 m | idéal 6,5m*

Sol : *Tapis de danse noir souhaité.*

Un aménagement des coulisses sera réalisé afin de faciliter le déplacement des comédien.nes pendant le spectacle (voir plan de feux ou scéno).

A prévoir par l'organisateur :

- *Un fond de scène de couleur noire*
- *Deux allemandes jardin/cour*
- *Deux italiennes avant-scène*
- *Une italienne milieu fond scène (environ 4m de large)*
- *Un seau max. 30cm de haut qu'on remplira d'eau à moitié*

La compagnie apporte :

- *Une structure composée d'un châssis acier + toile tendue ainsi que de praticables*
- *Une machine à fumée type Stairville AF-40 (pas de DMX requis) mais nous aurons besoin d'une ligne graduée au sol (voir plan de feux)*
- *Système d'accroche et fixation de la structure*

La structure est reprise par des câbles acier (deux ou quatre) fixés avec des Reutlingers et des crochets sur une perche.

• Un fumigène de table, utilisé en fin de spectacle. Les alarmes optiques devront être désactivées.

SON

Matériel requis:

- *Une console de mixage professionnelle (analogique ou numérique) min. 8 IN / 8 OUT*
- *Une ligne directe au plateau pour brancher notre émetteur BT*
- *Un système de diffusion (actif ou passif) de qualité professionnelle et exempt de souffle*

LOINTAIN: *2 HP 15'' suspendus sous grill en stéréo*

FAÇADE: *2 HP 15'' en stéréo*

SUB: *2 subwoofer idéalement placés sous le gradin si cela est possible*

SURROUND: *2 HP 8'' placés en fond de salle, dirigés vers la scène*

RAPPELS & FRONT FILLS: *en fonction de la salle*

La compagnie apporte:

- *Un MacBook équipé du logiciel QLab5*
- *Une carte son Focusrite Scarlett*
- *Un Nanol korg*
- *Un émetteur BT Sennheiser*

Il est important que l'alimentation électrique du son soit séparée de la lumière.

LUMIERE

Le matériel lumière est éventuellement adapté en fonction du lieu après discussion avec notre régisseur.euse lumière. Pas de changement unilatéral s'il vous plait.

Tous les projecteurs sont équipés de porte-filtres, volets et câbles de sécurité.
Prévoir du gaffeur alu noir.

Matériel requis :

Projecteurs	Nombre
PC 1kW	23
PC/Fresnel 2kW	1
PAR64	CP61
	CP62
Horiziode asymétrique	4
DC 1kW 613sx	2
DC 2kW 713sx	1

Gélatines à prévoir par le lieu :

	L154	L443	L500	L501	L708	L709	R119
PC 1kW		2		13	2	5	6
PC / Fresnel2kW			1				
PAR 64	2			1			
DC 1kW						1	1
DC 2kW			1				

Si vos PC sont en lentille claire, prévoir du R119 pour tous.

La compagnie apporte :

- Un MacBook équipé du logiciel DLight
- Un boîtier Enttec
- Un Nanol korg
- 5x PixieZoom (<https://www.prolights.it/en/product/PIXIEZOOM>)

Nous demandons à ce que les directs et arrivées DMX pour nos PixieZoom aient déjà été tirés au prémontage en accord avec le plan de feux adapté que vous recevrez. Les PixieZoom ont des entrées et sorties DMX en 5 broches.

VIDEO

L'emplacement de notre vidéoprojecteur sera déterminé en amont par notre régisseur.euse vidéo.

Matériel requis :

- *Un câble RJ45 cat. 5E*

Ce câble aura été préalablement placé, lors du prémontage, entre la position prévue de notre vidéoprojecteur et la régie.

La compagnie apporte :

- *Un MacBook équipé du logiciel QLab (cfr SON)*
- *Un vidéoprojecteur EPSON EB-L735U avec système d'accroche*
- *Un câble SDI 50M noir*
- *Deux boîtiers BlackMagic HDMI-SDI // SDI-HDMI*
- *Deux câbles HDMI 1M*

Si vous possédez un vidéoprojecteur de ce type et déjà installé dans votre salle pour effectuer de la projection de face, merci de prendre contact avec notre régisseur général. Cela évitera peut être de la manutention supplémentaire à notre arrivée.

LOGES

Prévoir au minimum deux loges chauffées avec mobilier confortable, douches et lavabo, serviettes de bain propres, savon, miroirs, éclairage de maquillage, fruits, fruits secs, café, sucre, lait, citron, thé, eau chaude, eau plate, biscuits.

Dans le cas d'une série, il sera demandé qu'une personne prenne en charge le lavage et le repassage des costumes avant chaque nouvelle représentation.

CATERING

Lorsqu'il y a deux représentations par jour, prévoir un repas chaud complet pour toute l'équipe. Heure à convenir avec notre régisseur.se de tournée

Allergie / régime particulier : Une personne de l'équipe est végétarienne

PARKING

Prévoir un emplacement gratuit et sécurisé pour nos véhicules lors des jours de montage et de représentations.
(Camionnette 13m3 et une à deux voiture.s)



Mega Van XL

 Permis de conduire B	 1140 kg
 13,90 m ³	 430 x 178 x 182 cm

Pouvez-vous :

- nous transmettre un plan d'accès à votre théâtre
- nous signaler, deux mois au préalable, tout problème par rapport à nos demandes ou incompréhensions afin que nous n'ayons pas de questions à résoudre sur place.

Aucune photographie n'est autorisée lors de la représentation.

Cette fiche technique et les annexes font partie intégrante du contrat et doivent être prises en considération en cas de litige sur les conditions techniques et d'accueil et doivent nous être renvoyées signées. Toutefois, si vous devez ou souhaitez effectuer des modifications pour notre accueil, veuillez nous contacter.

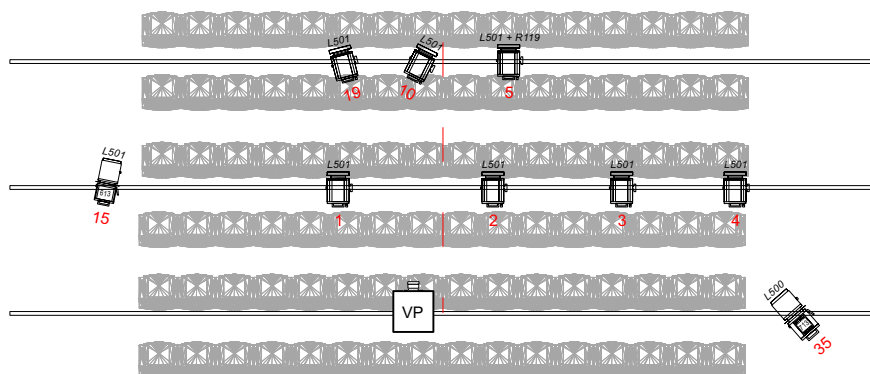
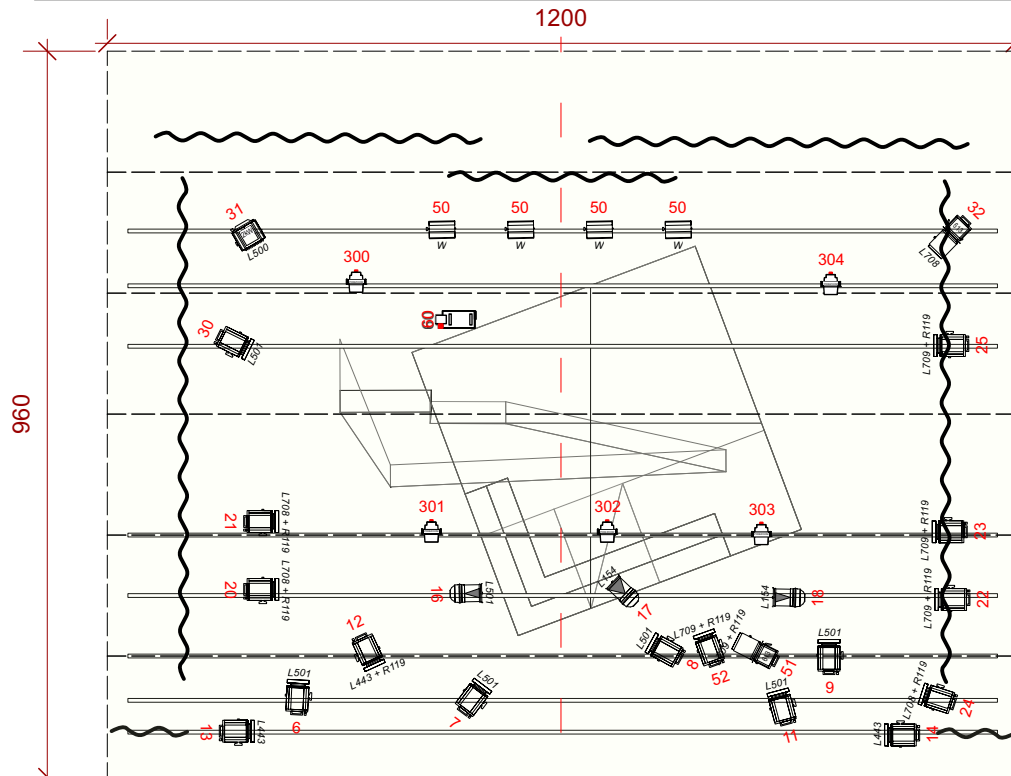
Merci de transmettre un exemplaire intégral aux services concernés par l'accueil technique.

LUNE - Cie Kaori

Mise en scène: Pamela Ghislain & Sandrine Desmet, Cie Kaori

Plan de feu de base: Scène 12 x 9,60 m

Durée: 1h20



Création lumière: Grégoire Tempels

Régie générale: Michel Delvigne
delvignemichel62@gmail.com

LEGENDE

	PC 1kW	23
	Découpe 1kW -Robert Juliat 613 SX	3
	Découpe 2kW -Robert Juliat 713 SX	1
	Fresnel 2kW	1
	PAR64 cp61	2
	PAR64 cp62	1
	Cycliode 1kW	4
Apporté par la compagnie		
	PixieZoom	5
	EPSON EB-L735U	1
	Stairville AF-40 (pas de DMX requis)	1
Total		42

Color	Size	Count
	L154 PAR64	2
	L443 PC 1kW	2
	L443 + R119 PC 1kW	1
	L500 dec 2k	1
	L500 PC 2k	1
	L501 PC 1kW	12
	L501 PAR64	1
	L501 dec 1k	1
	L501 + R119 PC 1kW	1
	L708 dec 1k	1
	L708 + R119 PC 1kW	3
	L709 + R119 PC 1kW	4
	L709 + R119 dec 1k	1
	W cyc	4

LUNE - Cie Kaori

Mise en scène: Pamela Ghislain & Sandrine Desmet, Cie Kaori

Plan de feu de base: Scène 12 x 9,60 m

Durée: 1h20

