



De haai

De haai is een gewerveld dier dat bij de kraakbeen-vissen hoort. Hij is gevaarlijk en groot (hij kan wel 3 m lang worden), heeft een korte ronde bek met driehoekige scherpe tanden, twee enorme borstvinen en een hoog uitstekende driehoekige rugvin, die bij het zwemmen vaak boven het water uitsteekt. Hij valt alle soorten vis aan, kreeften en andere waterdieren. Maar ook mensen en soms zelfs boten, als ze zich bedreigd voelen. Ze komen voor in warme gebieden in zeeën en oceanen, maar zwemmen ook wel rivieren op.



De steur

De steur is een gewerveld dier dat bij de vissen hoort. Hij leeft in zeeën en ook in rivieren. Onder zijn snuit zitten gevoelige baardharen, die hij als tastorgaan gebruikt, omdat hij zeer slechte ogen heeft. De steur was uitgestorven in Nederland, maar in 2012 is de overheid gestart met het plaatsen van jonge steurvissen bij Rotterdam. De steur leeft gemiddeld 50 jaar, maar kan in extreme gevallen zelfs 100 jaar worden. Volwassen vissen kunnen rond de 6 meter lang worden.



De tonijn

De tonijn is een gewervelde vissensoort die bij de oceaanvissen hoort. Hij komt voor in de Atlantische oceaan, waar ze in scholen zwemmen. De kleintjes eten vooral krill (garmaalachtige diertjes), de groten eten kwalen, haring, makreel en inktvis. De tonijn heeft een erg slank lijf, waardoor hij snel kan zwemmen: wel met 75 kilometer per uur. De tonijn kan 2½ meter lang worden. Zomers blijven ze aan de oppervlakte en 's winters zwemmen ze heel diep.



De longvis

De longvis is een gewerveld dier dat onder water leeft in rivieren en moerassen. Hij kan ook buiten het water leven, bijvoorbeeld in de modder van een droge rivier, of in stilstaand water, omdat hij 1 of 2 longen heeft. Hij moet regelmatig boven water naar lucht happen. Deze vissen lijken een beetje op kikkers en salamanders, want als jong visje hebben ze wel kieuwen, maar die verliezen ze als ze ouder worden. Ze leven in warme gebieden, zoals Afrika en Australië. Ze eten insectenlarven en zoetwaterslakjes.



De kikker

De kikker is een gewerveld dier dat bij de amfibieën hoort. Hij leeft in en aan de kant van de sloot, het meer of een plas. Als dit dier uit het eitje komt, is het een visje en kan dus alleen in het water leven. Na enkele weken groeien eerst de lange achterpoten en later ook de korte voorpoten aan zijn lichaam. Dan kan hij ook op het land leven. Zijn staart verdwijnt dan. Met zijn lange achterpoten kan hij hoog en ver springen. Hij eet vooral insecten, die hij vangt met een lange tong of door te springen.



De salamander

De salamander is een gewerveld dier dat bij de amfibieën hoort. Dit dier lijkt veel op een hagedis, maar hij heeft water nodig om zich voort te planten. Het vrouwtje legt eitjes in het water; daaruit komen een soort visjes die pas na enkele maanden op het land kunnen leven. Volwassen dieren leven de meeste tijd op het land. Dus wat de manier van leven betreft lijkt het dier veel op de kikker. Op het land eet hij wormen, slakken en insecten en in het water kikkerdril, insectenlarven en zoetwatergarnaaltjes.



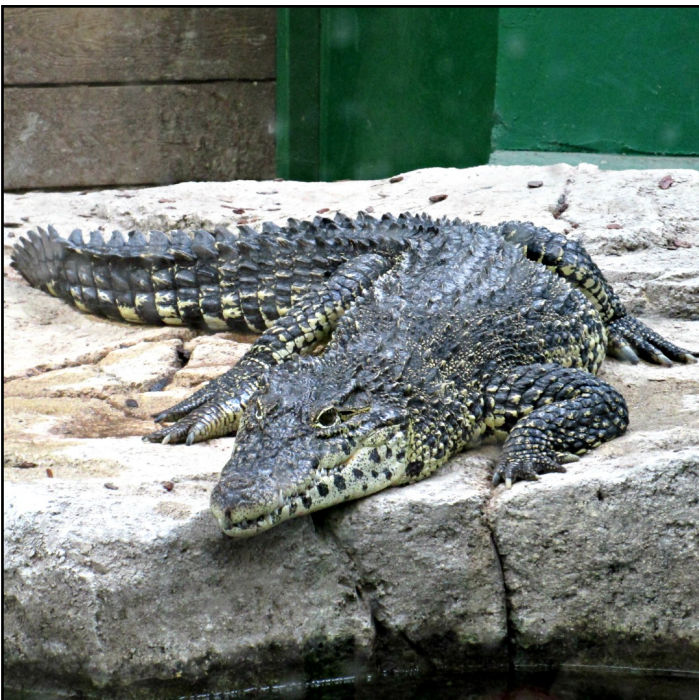
De slang

De slang is een gewerveld dier dat bij reptielen hoort. Het is lang en dun en heeft een kleine kop, geen poten. Het komt vooruit door zijn lichaam in s-vormige kronkels te bewegen. Hij doet dit op de grond en in water, maar hij kan ook in bomen en struiken klimmen. Er zijn gevaarlijke en niet gevaarlijke soorten. Ze eten kleine dieren, zoals muizen, maar ook eieren van andere dieren. De huid bestaat uit schubben, die niet kunnen groeien, dus als het dier groeit, gaat hij vervellen.



De hagedis

Hagedissen zijn gewervelde dieren die bij reptielen horen. Dit dier is klein, heeft korte poten en een lange staart en is heel schichtig. Hij leeft op droge plaatsen, zoals in duinen, en bosranden en op de heide. Hij kan goed graven en maakt graag holen in de zandbodem. Hij eet spinnen, insecten, slakken, wormen, duizendpoten en kevers. 's Winters houdt hij een winterslaap. Dat moet wel want het is een koudbloedig dier. Als hij door de vijand bij de staart gegrepen wordt, breekt de staart af en groeit er weer een nieuwe aan.



De krokodil

De krokodil is een gewerveld dier dat bij de reptielen hoort. Dit dier leeft vooral in rivieren en moerassen in warme gebieden. Hij is groot en gevaarlijk, heeft een enorme bek met scherpe tanden en een lange staart. Overdag zijn ze afwisselend op het land en in het water om hun temperatuur zo gelijk mogelijk te houden. Hoe groter ze worden, hoe groter de dieren die ze eten. Ze kunnen snel toeslaan. In het water liggend lijken ze op drijvende boomstammen, of je ziet alleen hun ogen en neusgaten boven het water uitsteken.



De schildpad

De schildpad is een gewerveld dier dat bij de reptielen hoort. Dit dier is goed tegen vijanden beschermd, omdat hij onder zijn buik en op zijn rug een schild draagt, waarin hij zijn kop en poten kan terugtrekken. Ze leven in warme landen en eten vooral bladeren en bloemen, anderen eten vlees. Ze lopen heel traag. Er bestaan ook een soort die in zee leven. De grootste vijand van deze dieren is de mens, die ze doodt voor het vlees of de schilden of vangt om als huisdier te houden. In de natuur kunnen ze heel oud worden.



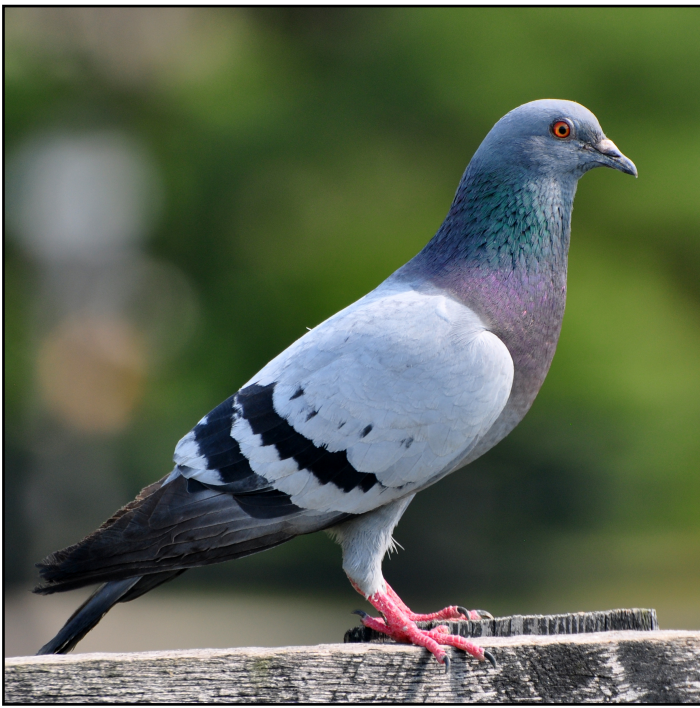
De struisvogel

De struisvogel is een gewerveld dier dat bij de loopvogels hoort. Dit dier is de grootste vogel die op aarde leeft, maar hij kan niet vliegen. Het mannetje heeft zwart met witte veren en vrouwtje heeft bruine veren. Ze hebben een hele lange kale hals met een kleine kale kop. Ook hebben ze lange poten waarmee ze heel hard kunnen lopen. Ze leven in grote groepen bij elkaar. Struisvogels komen vooral in het midden van Afrika voor. Ze eten zowel vlees (sprinkhanen, kikkers en andere kleine beesten) als planten en kruiden.



De ooievaar

Dit dier is een gewerveld dier met lange poten en een lange nek en een lange snavel. Hij heeft wit met zwarte veren, zijn poten en zijn snavel zijn rood. Het geluid dat hij met zijn snavel maakt noemen we klepperen. Ze bouwen hun nesten op hoge plaatsen, zoals een hoge bomen of gebouwen. Ze gebruiken vaak jaren achter elkaar hetzelfde nest. Ze maken hun nesten dichtbij ondiep water, waar ze hun voedsel uit kunnen halen: visjes, kikkers en slakken. In de winter trekken ze naar warme landen zoals Afrika en Azië.



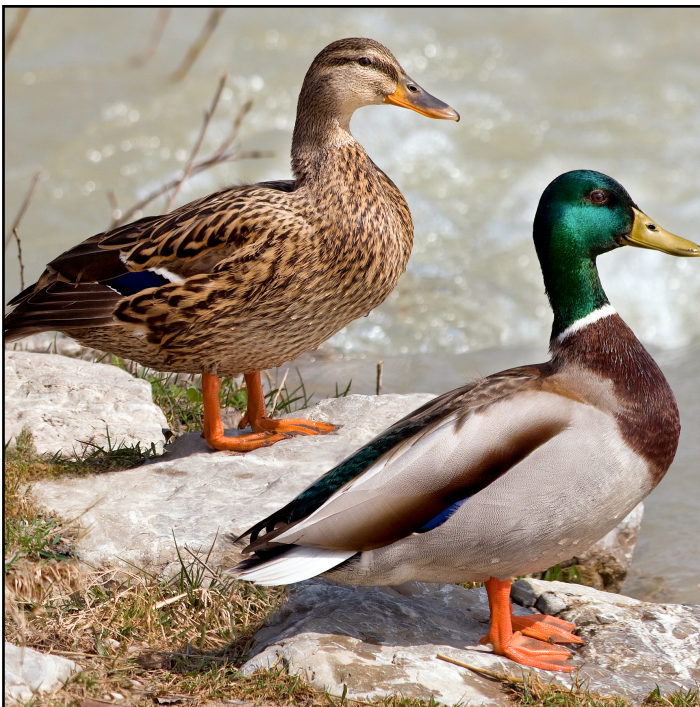
De duif

De duif is een gewerveld dier dat bij de vogels hoort. Hij is een vrij grote vogel, meestal grijs of wit. Uroeger was het een echte bosvogel en leefde hij van eikels, zaden en bessen. Nu er steeds minder bossen zijn zie je hem overal, zelfs midden in de stad en nu leven ze van alles wat ze maar kunnen vinden. Op het land hebben de boeren last van deze dieren omdat ze alle zaden opeten. Uroeger werden duiven bijvoorbeeld ook wel als postduif gebruikt. Duiven leggen eieren die na 2 tot 3 weken uitkomen.



De specht

De specht is een gewerveld dier dat bij de vogels hoort. Dit dier is een vogel met een rechte, puntige snavel, korte poten en vaak bont gekleurde veren. Hij klimt langs de boomstam naar boven waarbij twee naar achteren staande tenen en pennen in zijn staartveren voor steun zorgen. Zo zoekt hij in de boomschors insecten. Hij hamert de schors los en peutert de insecten met zijn snavel of lange tong eruit. Ze maken nesten in holtes in de boom, die ze met hun snavel uithaken. Dit nest wordt niet bekleed.



De eend

De eend is een gewerveld dier dat bij de vogels hoort. Dit dier is een zwemvogel. Hij kan vliegen, maar dobbert de meeste tijd lui op het water of aan de kant, waar hij niet veel meer doet dan zijn veren oppoetsen en naar voedsel zoeken. Ze eten zaden, bladeren, graankorrels, bessen en eikels, maar ook veel kleine dieren, zoals insecten, visjes en kikkerdril. De vrouwtjes zijn meestal bruin gevlekt, maar de mannetjes hebben meestal (vooral in de paartijd) heel bont gekleurde veren.



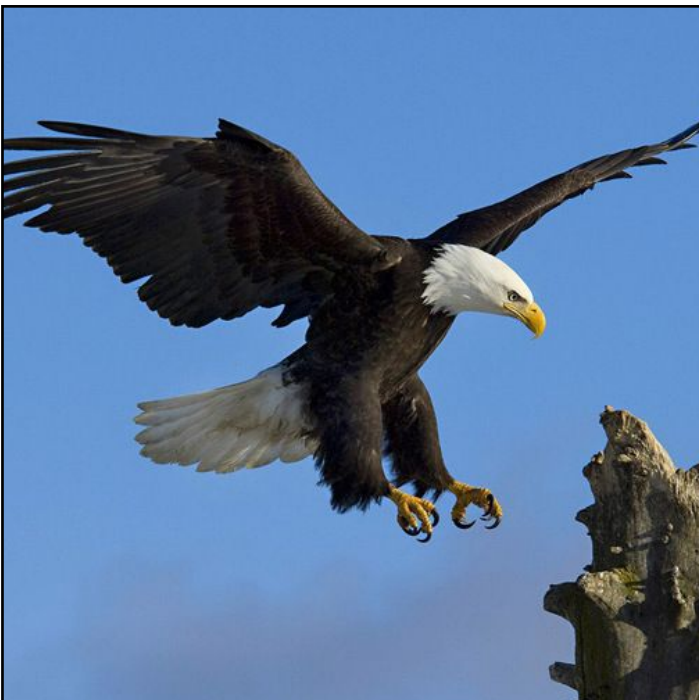
De haan

De haan is een gewerveld dier, een vogel, en je ziet hem vooral op boerderijen. Hij heeft kleine vleugels, waarmee hij wel snel, maar niet lang achter elkaar kan vliegen. Hij heeft korte poten met sterke klauwen, waarbij een teen naar achteren staat. Hij heeft een kam op zijn kop en twee lellen aan de keel, en een grote gebogen staart. Hij eet bladeren, zaden, wortels en bessen, maar ook wormen en insecten. Het vrouwtje van dit dier wordt voor het leggen van eieren gebruikt.



De mus

De mus is een gewerveld dier dat bij de vogels hoort. Dit dier is een klein vogeltje, dat overal op de wereld voorkomt, waar mensen wonen. Ze leven in grote groepen bij elkaar en eten, baden en slapen ook altijd samen. Ze bouwen hun nesten op beschutte plekken, zoals onder een dak, in een boom of in nestkasten. Ze eten het liefst zaden en granen, maar kunnen eigenlijk van alles leven. Ze gaan in de winter niet naar warme landen, maar blijven dicht bij hun nest.



De arend

De arend is een gewerveld dier dat bij de roofvogels hoort. Dit dier wordt wel de koning der vogels genoemd. Het is een grote vogel met donkerbruine veren. Aan zijn kop zit een grote kromme snavel. Hij woont in de bergen, waar hij een vast gebied heeft om op andere dieren te jagen. Meestal zijn dat kleine zoogdieren of vogels, zoals hazen, konijnen, muizen, kippen of duiven. Het mannetje blijft zijn hele leven bij hetzelfde vrouwtje. Hun nest (horst) maken ze hoog in een boom of op een richel in de rotsen.



Het vogelbekdier

Het vogelbekdier is een gewerveld dier dat bij de zoogdieren hoort. Dit dier is +/- 60 cm lang, heeft de vacht van een zoogdier, een snavel en een korte poten met zwemvliezen tussen de tenen. Het is een nachtdier, leeft veel in het water, waar hij 's morgens en 's avonds naar eten zoekt. Hij eet kleine waterdieren, zoals larven en vissen. Hij kan maar 5 minuten achter elkaar in het water blijven. Het vrouwtje legt eieren die na ruim een week uitkomen. Daarna zoogt ze haar jongen vier maanden. Ze komen alleen voor in Australië.



Het konijn

Het konijn is een gewerveld dier dat bij de haasachtigen hoort. Dit dier leeft in het wild, maar wordt ook als huisdier gehouden. Ze hebben lange oren en grote ogen aan de zijkanten van hun kop. De achterpoten zijn langer, steviger en sterker dan de voorpoten. Ze hebben een dikke vacht en een klein wipstaartje. Meestal zijn ze bruin, maar er zijn ook witte, zwarte of gevlekte. In het wild leven ze in grote kolonies en graven holen en lange gangen in de grond. Ze eten vooral planten.



De walvis

De walvis is een gewerveld dier dat bij de zoogdieren hoort. Dit dier is het grootste zoogdier ter wereld. Hij leeft in de zee, omdat hij te zwaar is om op het land te leven. Om de 10 a 15 minuten komt hij boven water om adem te halen, maar hij kan wel een uur onder water blijven. Bij het uitademen spuit hij een grote fontein stoom omhoog. Hij eet krill (garmaal-achtige diertjes) die hij met zijn baleinen uit het water zeeft. Er is veel op deze dieren gejaagd, daarom zijn er niet veel meer.



De vleermuis

De vleermuis is een gewerveld dier dat bij de zoogdieren hoort. Het slaapt overdag in grotten, spleten, holle bomen, tunnels of gebouwen, hangend aan achterpoten. Hij is geen vogel, maar kan hij toch vliegen, omdat hij tussen zijn poten een vlieghuid heeft. Hij eet insecten die hij tijdens het vliegen vangt. Omdat hij dat 's nachts doet werken zijn oren veel beter dan zijn ogen. Hij gebruikt de echo om zijn prooi te vinden en nergens tegen op te vliegen. Hij komt overal op de wereld voor, behalve in de poolstreken.



De kangoeroe

De kangoeroe is een gewerveld dier dat tot de zoogdieren behoort. Dit dier is een buideldier. Het vrouwtje draagt haar baby acht maanden in een huidplooi op haar buik (de buidel). Het dier heeft grote sterke achterpoten en korte voorpoten. Met die lange achterpoten kan hij enorme grote sprongen maken, waarbij zijn staart voor het evenwicht zorgt. Dit dier komt alleen voor in Australië. Hij luviert overdag in de zon en eet 's nachts (gras en kruiden). De boeren in Australië hebben veel last van dit dier.



De zebra

De zebra is een gewerveld dier dat bij de paardachtigen hoort. Hij heeft zwart-witte strepen op zijn lichaam, opstaande manen en een kwaststaart. Meestal leven enkele vrouwtjes met hun jongen in een kleine kudde bij elkaar onder leiding van een hengst. De andere hengsten leven alleen of in groepjes. Hun grootste vijanden zijn de leeuw en de mens, die beide op hen jagen voor vlees. Ze komen in het wild alleen voor in het midden en zuiden van Afrika. Ze zijn herbivoor, eten grassen / bladeren / kruiden eten.



De zeehond

De zeehond is een gewerveld dier dat bij de zoogdieren hoort. Hij leeft aan de kusten van de noordelijke zeeën en jaagt op vis (vooral bodemvissen, dit zijn vissen die dicht bij de bodem blijven), kleine kreeftjes en andere zeediertjes. Hij kan heel snel zwemmen, maar op het land kan hij alleen kruipen op zijn buik, met behulp van zijn voorvinnen. De jongen worden op het land geboren en kunnen bijna onmiddellijk zwemmen. Onder hun vacht zit een dikke laag vet, waardoor ze beschermd zijn tegen de kou.



De zeehoe

De zeehoe is een gewerveld dier dat bij de zoogdieren hoort. Het leeft in zee, het is te zwaar om op het land te leven. Hij lijkt op een zeehond, maar is veel groter: wel 2½ meter. Hij heeft geen poten, maar voorvinnen en een grote staart met brede flappen. Deze dieren leven in de Afrika, Australië, de Caraïben en Zuid-Amerika, dichtbij de kust, omdat ze leven van waterplanten (zeegras) die ze van de bodem grazen. Ze hebben dikke, sterke lippen met stijve borstelharen, waardoor ze er lelijk uitzien.



De miereneter

De miereneter is een gewerveld dier dat bij de zoogdieren hoort. Dit dier ziet er nogal raar uit: het heeft dikke voor- en achterpoten met enorme klauwen, een lange staart en lange dunne kop met kleine oren en ogen, een lange snuit en een erg lange tong. Hij eet mieren en termieten, die hij met zijn gevoelige reukorgaan opspoot en met zijn klauwen, snuit en tong uit hun nesten haalt. Het bijzondere van dit dier is ook dat hij helemaal geen tanden heeft. Hij komt alleen voor in midden- en Zuid-Amerika.



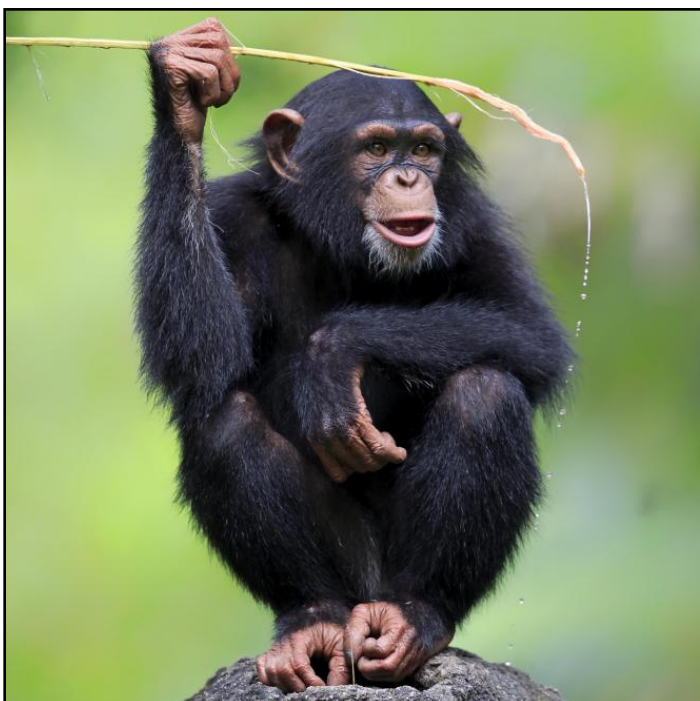
De mol

De mol is een gewerveld dier dat bij de zoogdieren hoort. Dit dier leeft onder de grond. Hij is ongeveer 13 cm lang, heeft een rond lichaam met korte sterke poten, waar hij goed mee kan graven. Aan zijn kop zit een spitse snuit en hele kleine oogjes (dit dier is haast blind). Hij kan goed ruiken en horen. Zo kan hij zijn voedsel vinden: wormen en insecten. Je kunt goed zien waar dit dier onder de grond zit, want daar liggen veel hoopjes aarde, die hij omhoog duwt bij het graven van nieuwe gangen.



De leeuw

De leeuw is een gewerveld dier dat bij de katachtigen hoort. Dit dier is een groot roofdier, familie van de katten, en leeft alleen in Afrika in het wild. Ze leven in groepen van 20 a 30 dieren bij elkaar en jagen samen op open vlaktes. Dat doen ze 's avonds of 's nachts, want overdag luiëren ze het liefst in de zon. Hun prooi is vooral hoefdieren (veel zebra's en antilopen) maar kan bijna elk ander dier zijn. Het mannetje heeft prachtige manen op zijn kop en hals, soms zelfs tot aan zijn buik.



De aap

De aap is een gewerveld dier dat bij de zoogdieren hoort. Dit dier leeft in de oerwouden van Afrika. Met zijn lange armen en benen kan hij goed in bomen klimmen. De meeste tijd leeft dit dier op de grond, maar hij slaapt in een nest in de bomen en haalt ook voedsel uit de bomen. Hij eet vruchten (banaan en papaja), bladeren, knoppen en wortels, maar ook eieren, insecten en kleine dieren en soms zelfs grotere dieren. Deze dieren lijken het meeste op mensen, zowel uiterlijk als in hun gedrag.

haai

steur

tonijn

longvis

kikker

salamander

slang

hagedis

krokodil

schildpad

struisvogel

ooievaar

duif

specht

eend

haan

mus

arend

vogelbekdier

konijn

walvis

vleermuis

kangoeroe

zebra

zeehond

zee koe

miereneter

mol

leeuw

aap

Aanbieding 1

De aanbieding aan groepje of tweetal. Kies de meest bekende dieren uit de verzameling. Bijvoorbeeld de haan, de kangoeroe, de schildpad, de krokodil, de struisvogel, de spin en de vlinder. Leg de plaatjes op de tafel of op de grond op een kleedje. Vraag aan de kinderen of ze de dieren kunnen benoemen. Leg de dieren die ze niet kennen apart. Deel nu de leeskaartjes uit van de dieren die benoemd konden worden. Laat ieder kind zijn kaartje hardop voorlezen en neerleggen bij het juiste dier.

Verwerking: Kinderen herhalen individueel of in tweetallen de oefening met de bekende dieren en controleren hun werk door het plaatje om te draaien. Daarna het plaatje van het dier uitknippen uit knipbladen (zelf maken). Naam bijschrijven+plaatjes kleuren.

Aanbieding 3

Leg dan alle plaatjes uit op een rij op de grond of op de tafel. Deel alle naamkaartjes uit onder de kinderen die aan de les meedoen. Laat de kaartjes een voor een hardop voorlezen en daarna onder de goede afbeelding leggen. Eventueel controleren door omdraaien.

Aanbieding 4.

Kies nu 10-15 plaatjes uit met de namen eronder en ruim de rest op. Deel van deze dieren de beschrijving uit en laat die voorlezen. Daarna mag het kind de beschrijving leggen bij het dier waarvan het denkt dat het erbij hoort. Controleren door omdraaien. Voeg aan de vorige collectie weer 10 - 15 nieuwe toe en ga zo door tot alle dieren en beschrijvingen gekend worden.

Aanbieding 2

Je hebt nu misschien een aantal plaatjes over van dieren die niet herkend werden. Deze waren bij de eerste aanbieding apart gehouden. Vertel over deze dieren een aantal bijzonderheden. Dit kun je doen aan de hand van de x, die je nog niet aan de kinderen hebt laten zien. Kun je nu raden welk dier ik bedoel? Leg het kaartje er maar bij. Als er nu nog dieren zijn waarvan de naam niet bekend is, vertel je hoe het dier heet en legt de naamkaart eronder.

Verwerking

Voeg deze dieren toe aan de vorige en laat het neerleggen weer individueel of in tweetallen herhalen. Eventueel de nieuwe dieren aan het schriftje toevoegen. Deze aanbieding kun je herhalen met telkens 10-12 dieren erbij totdat alle dieren herkend en benoemd kunnen worden.

Verwerking na aanbieding 4

Herhalen, alleen of in tweetallen.

Eventueel kunnen de kinderen de beschrijvingen toevoegen aan het schriftje met de plaatjes en de namen. Het zelf voorlezen van de kaartjes door de kinderen is afhankelijk van het al bereikte leesniveau. De leidster kan de beschrijving ook voorlezen. De aanbieding van de beschrijvingen kan dan in de middenbouw herhaald worden als de kinderen een leesniveau bereikt hebben waarop ze zelf de teksten kunnen lezen.

Parallel werk: Planten en dieren in de klas en de tuin verzorgen en kweken en erop uittrekken om de natuur te bestuderen. Het kunnen benoemen en onderscheiden leidt ertoe dat kinderen de (biologische)verschijnselen met meer oog voor detail gaan waarnemen. Woordenschat