

# VILKÅR FOR BRUG

Tusind tak fordi du downloadede dette materiale. Jeg håber, du bliver glad for det. Hvis du har spørgsmål eller kommentarer, kan du kontakte mig her:

[mindsteogmelleste@gmail.com](mailto:mindsteogmelleste@gmail.com). Deler du billeder af materialet, må du meget gerne tagge @mindsteogmelleste.

Materialet er beskyttet af lov om ophavsret og kan kopieres i henhold til gældende Copydan Tekst & Node-aftaler. Du må ikke videresælge eller dele filen med andre – hverken helt eller delvist.

Materialet indeholder fonts og clipart er fra:



Denne fil indeholder:

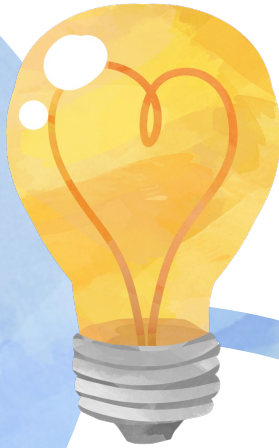
3 forskellige plakater

3 forskellige plakater med et bøjningskema

3 saml-selv forskellige plakater



**TING**  
EN PÆRE  
EN IDÉ



**DYR**  
EN PANDA



# NAVNEORD

SUBSTANTIVER

**PERSONER**  
EN DRENG



**STEDER**  
ET HOSPITAL



**NAVNEORD**  
ER ORD, SOM  
NAVNGIVER  
PERSONER,  
DYR, STEDER  
OG TING

**TING**  
EN BIL  
EN IDÉ



**DYR**  
EN PANDA



# NAVNEORD

SUBSTANTIVER

**PERSONER**  
EN DRENG



**STEDER**  
ET HOSPITAL



**NAVNEORD  
ER ORD, SOM  
NAVNGIVER  
PERSONER,  
DYR, STEDER  
OG TING**

**TING**  
EN BIL



**BEGREBER**  
EN IDÉ



**DYR**  
EN PANDA



# NAVNEORD

SUBSTANTIVER

**PERSONER**  
EN DRENG



**STEDER**  
ET HOSPITAL



**NAVNEORD  
ER ORD, SOM  
NAVNGIVER  
PERSONER,  
DYR, STEDER  
TING OG  
BEGREBER.**

**TING**  
EN PÆRE  
EN IDÉ



**DYR**  
EN PANDA



# NAVNEORD

SUBSTANTIVER

**PERSONER**  
EN DRENG



**STEDER**  
ET HOSPITAL



**NAVNEORD  
ER ORD, SOM  
NAVNGIVER  
PERSONER,  
DYR, STEDER  
OG TING**

© MINDSTEOGMELLEMSTE

**ENTAL**

**FLERTAL**

**UBESTEMT**

en panda  
et hospital

**BESTEMT**

pandaen  
hospitalet

**UBESTEMT**

flere pandaer  
flere hospitaler

**BESTEMT**

alle pandaerne  
alle hospitalerne



© MINDSTEOGMELLEMSTE

ENTAL		FLERTAL	
<b>UBESTEMT</b>	<b>BESTEMT</b>	<b>UBESTEMT</b>	<b>BESTEMT</b>
en panda et hospital	pandaen hospitalet	flere pandaer flere hospitaler	alle pandaerne alle hospitalerne



**BEGREBER**  
EN IDÉ

**TING**  
EN BIL



**DYR**  
EN PANDA



# NAVNEORD

SUBSTANTIVER

**PERSONER**  
EN DRENG



**STEDER**  
ET HOSPITAL



**NAVNEORD**  
ER ORD, SOM  
NAVNGIVER  
PERSONER,  
DYR, STEDER  
OG TING

© MINDSTEOGMELLEMSTE

**ENTAL**

**FLERTAL**

**UBESTEMT**

en panda  
et hospital

**BESTEMT**

pandaen  
hospitalet

**UBESTEMT**

flere pandaer  
flere hospitaler

**BESTEMT**

alle pandaerne  
alle hospitalerne





**NAVNEORD**

SUBSTANTIVER

# ORD SOM NAVNGIVER PERSONER, DYR, STEDER OG TING

© MINDSTEOGMELLEMSTE



**ORD SOM  
NAVNGIVER  
PERSONER,  
DYR, STEDER,  
TING OG  
BEGREBER**

© MINDSTEOGMELLEMSTE





**STEDER**  
ET HOSPITAL



**PERSONER**  
EN DRENG



**TING**  
EN BIL



**BEGREBER**  
EN IDÉ

**DYR**  
EN PANDA



**TING**  
EN PÆRE  
EN IDÉ

